

СВЯТО-ТРОИЦКАЯ АЛЕКСАНДРО-НЕВСКАЯ ЛАВРА



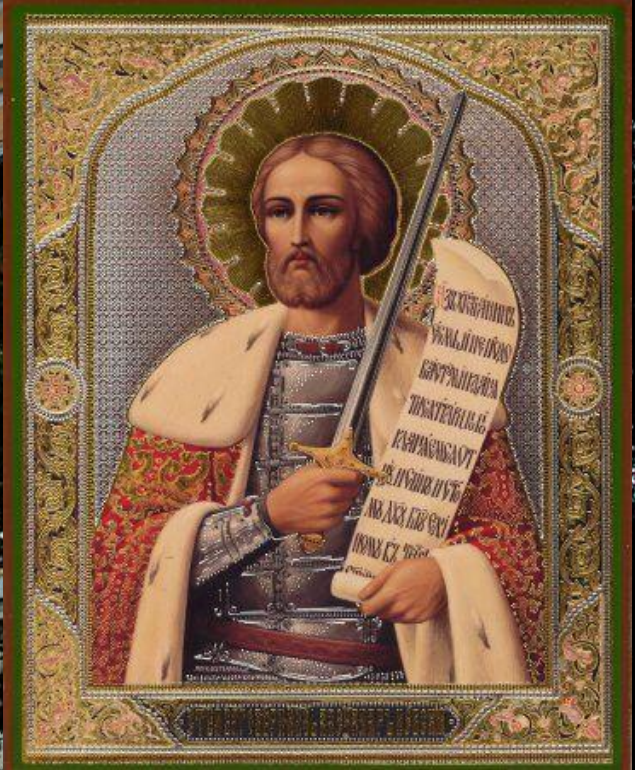


Пётр I

Свято-Троицкий собор










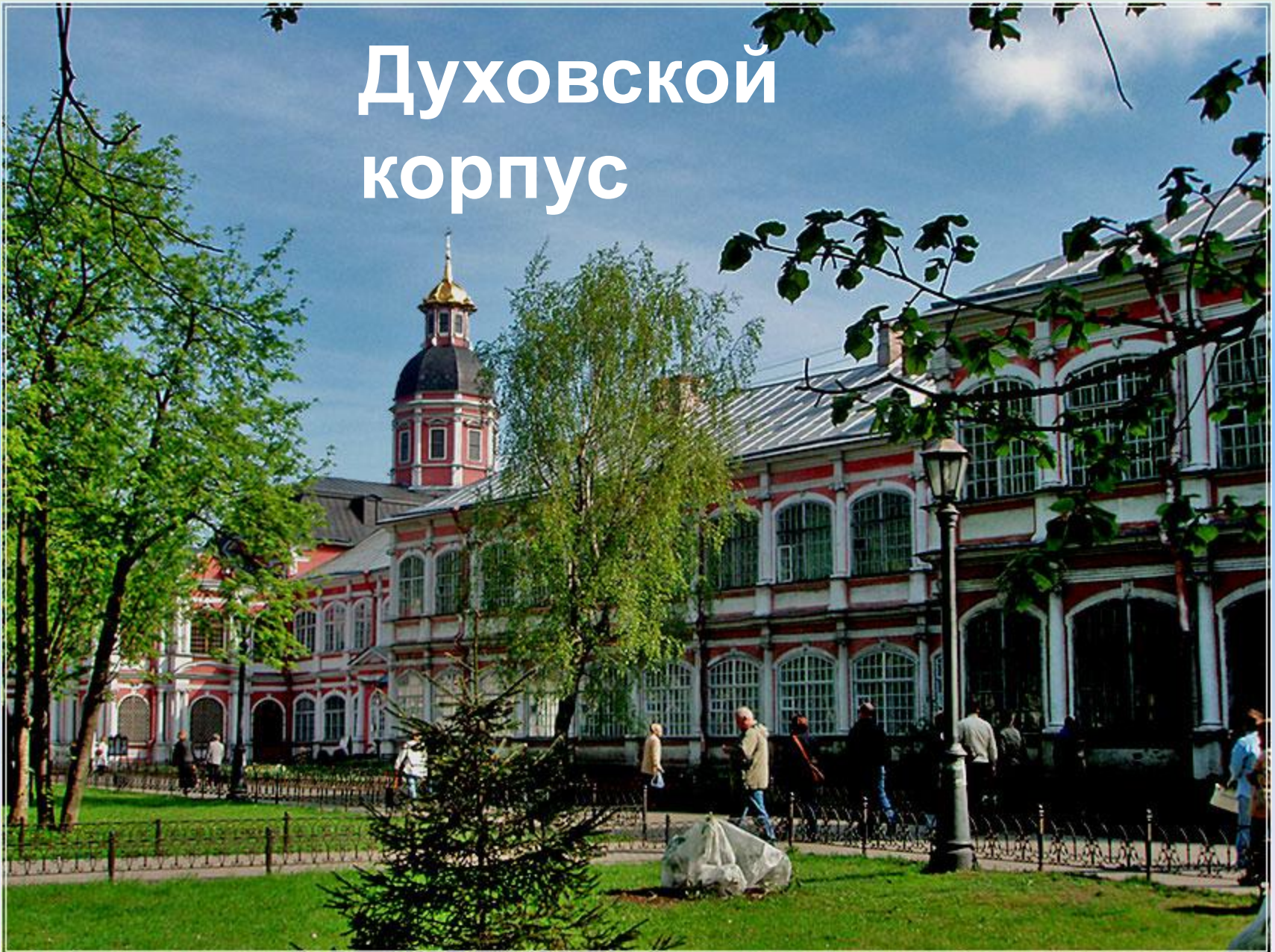


A photograph of a red brick church with a prominent dome and a golden spire. The church is surrounded by green trees and a clear blue sky. The text 'Церковь Благовещени я Пресвятой Богородицы' is overlaid on the right side of the image.

Церковь
Благовещени
я Пресвятой
Богородицы



Духовской корпус



Духовской корпус и Свято-Троицкий собор





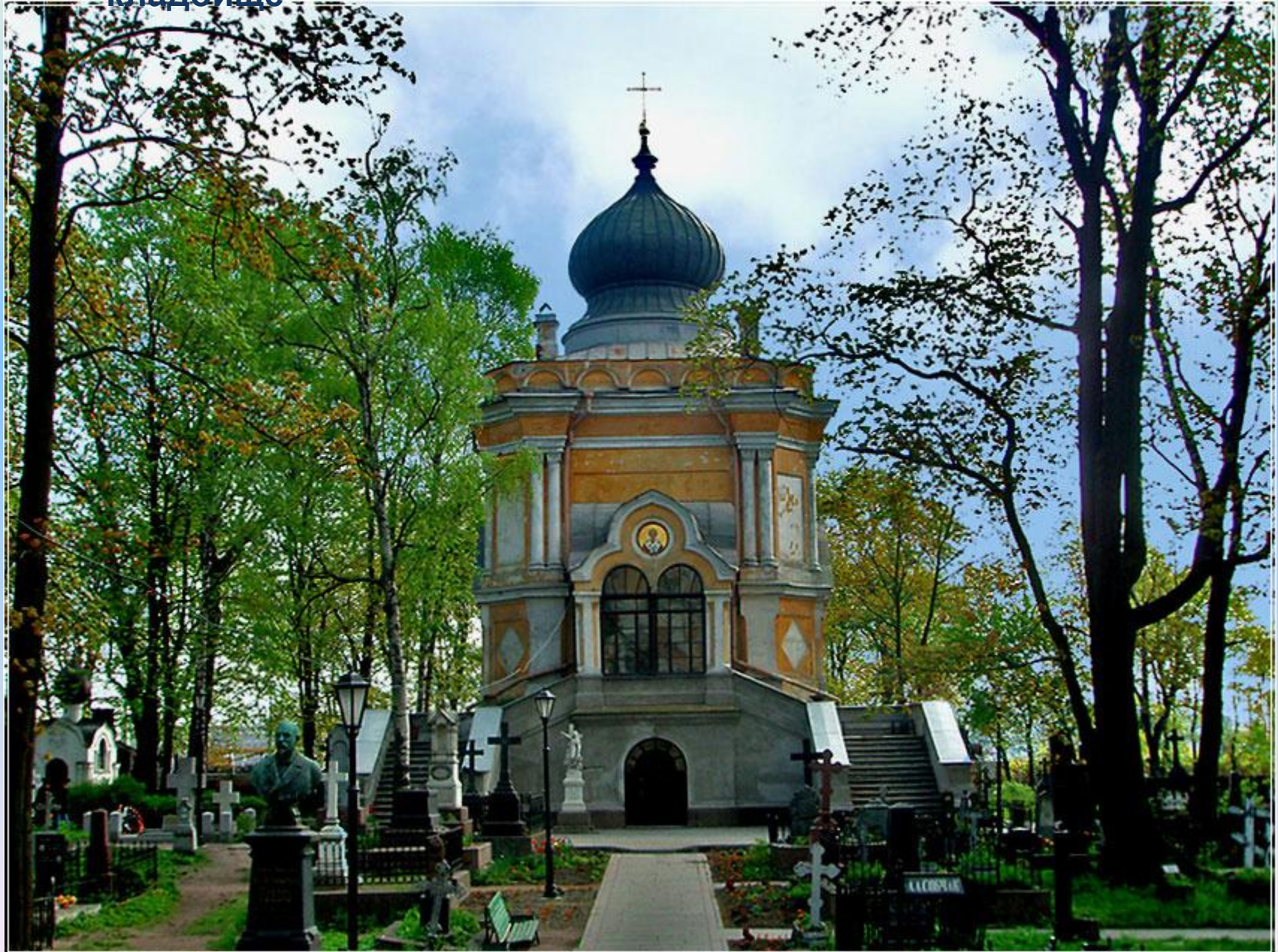
Митрополичий или Архиерейский ДОМ.





**МИТРОПОЛИТ
САНКТ-ПЕТЕРБУРГСКИЙ
И ЛАДОЖСКИЙ
ВЛАДИМИР**

Храм Святителя Николая Чудотворца на Никольском кладбище



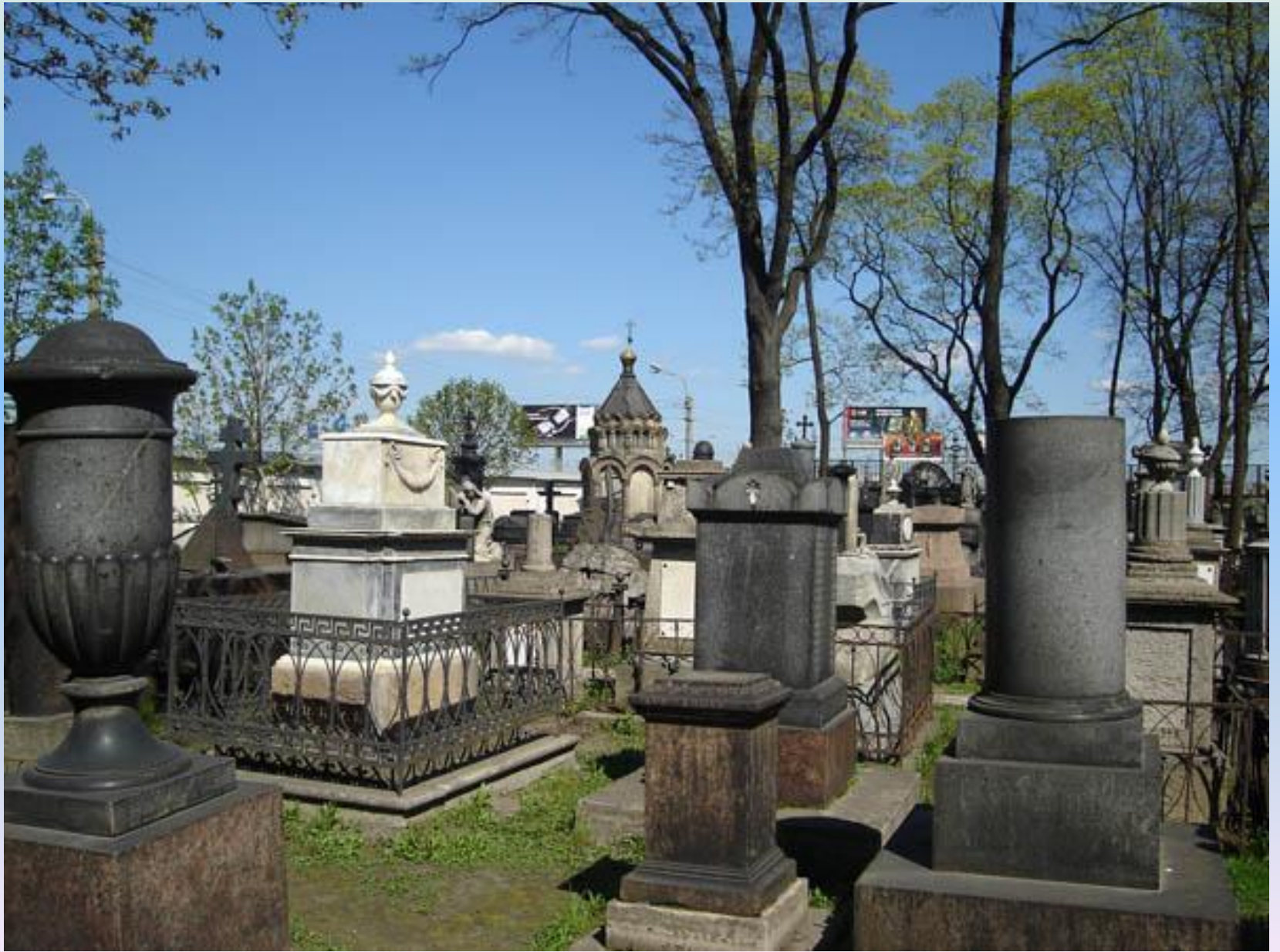


Ο
ΑΓΙΟΣ

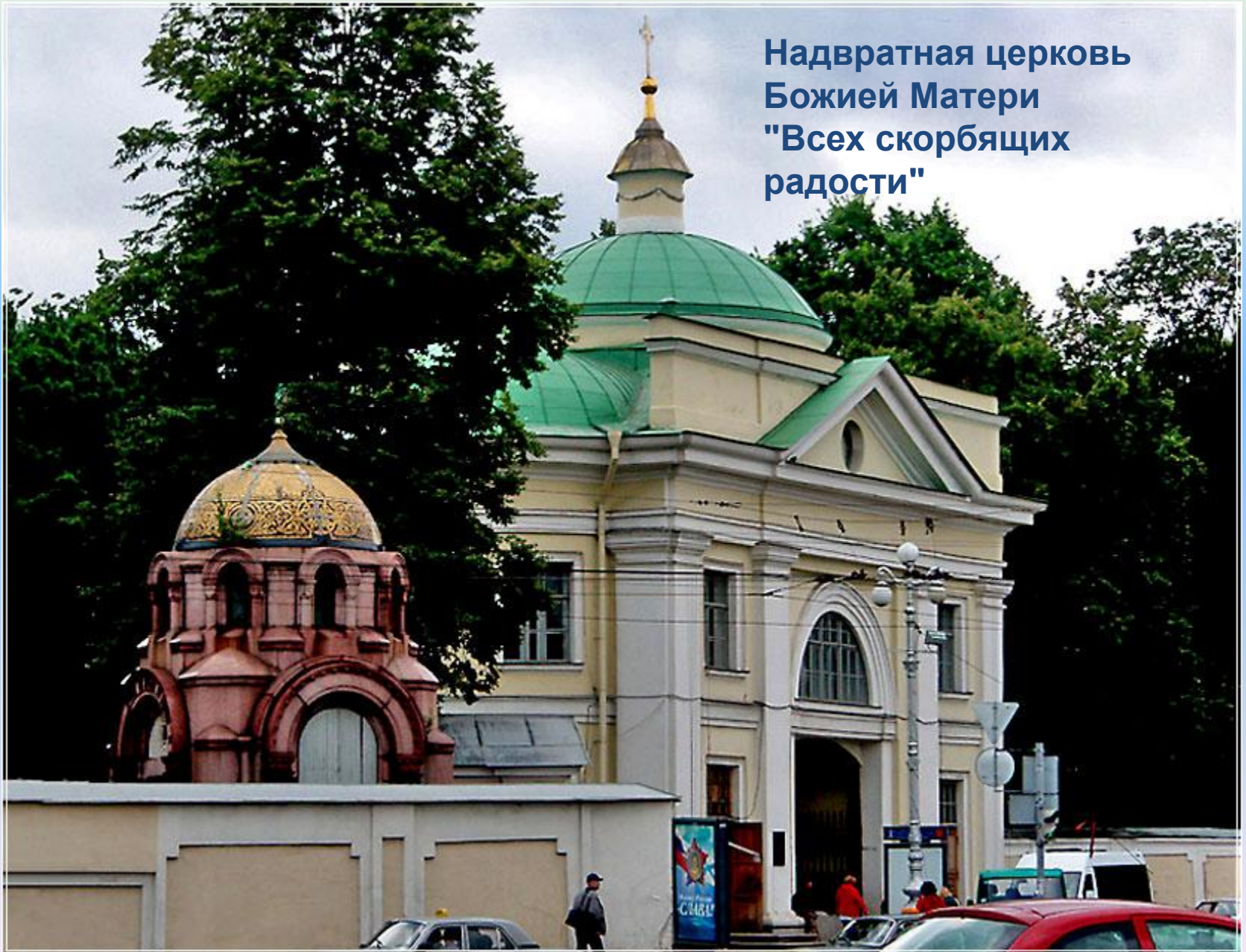
ΝΙ-
ΚΟ-
ΛΑ-
ΟΣ

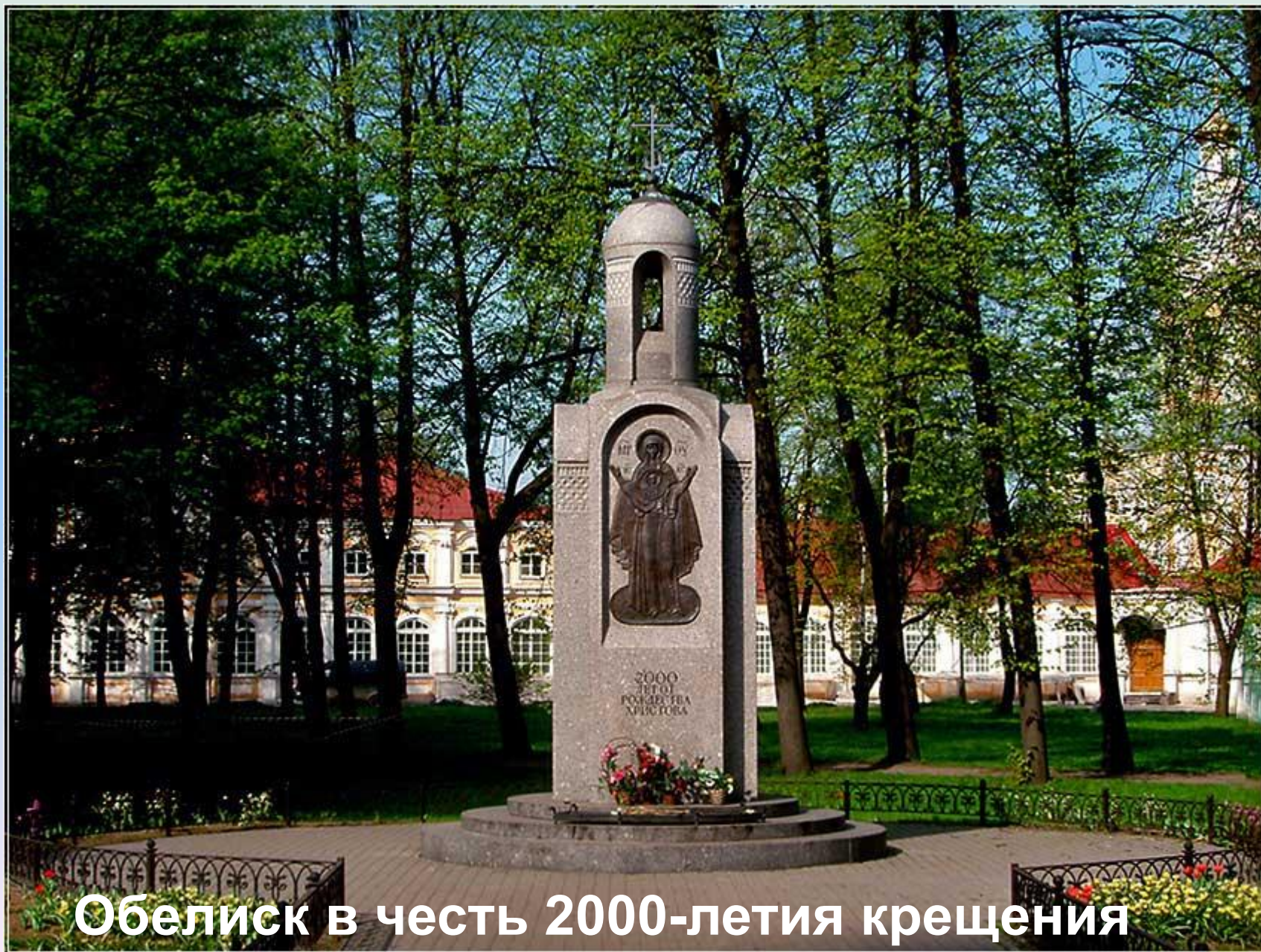
Могила Милостию Божией Митрополита Санкт-Петербургского и Ладожского Иоанна





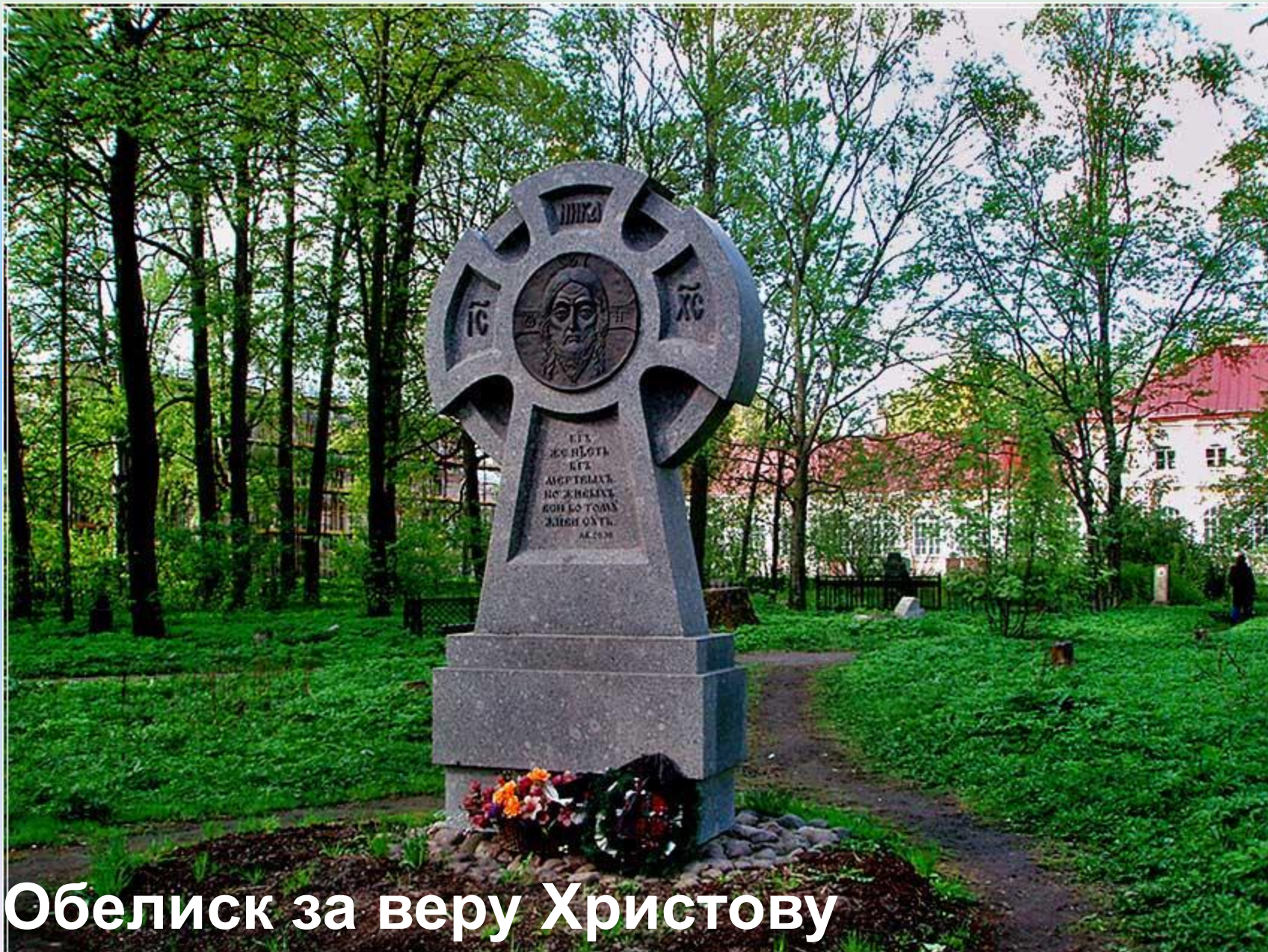
**Надвратная церковь
Божией Матери
"Всех скорбящих
радости"**





Обелиск в честь 2000-летия крещения

Рурик



**Обелиск за веру Христову
пострадавшим**



Презентацию подготовила
Рыбкина Е.А.

МОУ «Гатчинская гимназия им. К.Д.
Ушинского»

«Основы православной культуры»

2009год