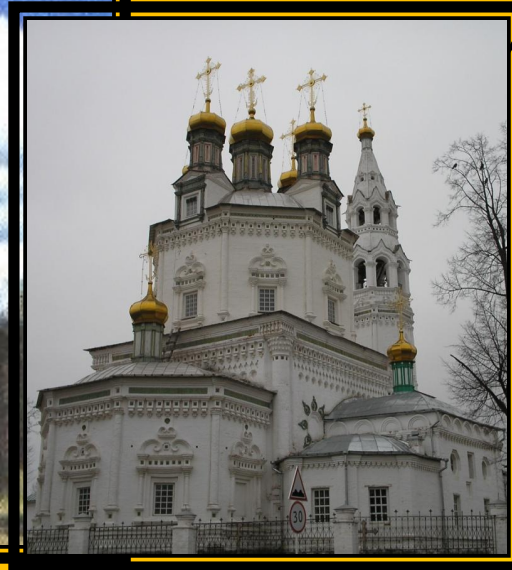
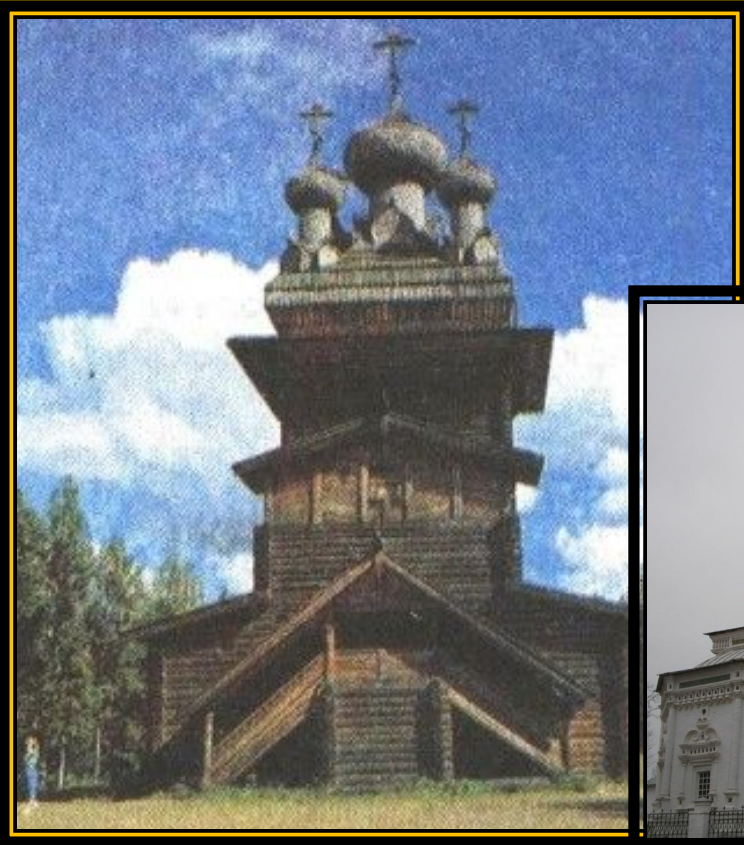


Храм

Храм в православии — здание для совершения литургии и иного общественного

я.



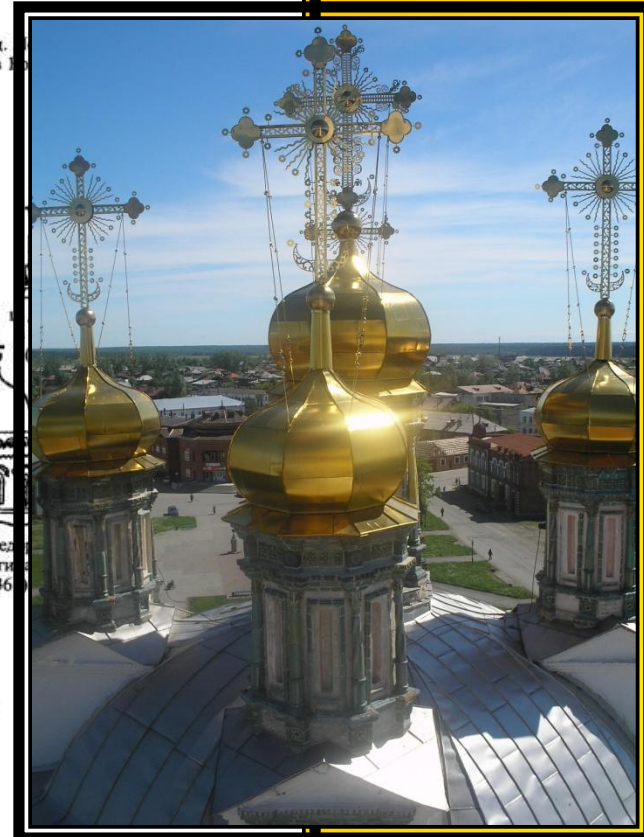
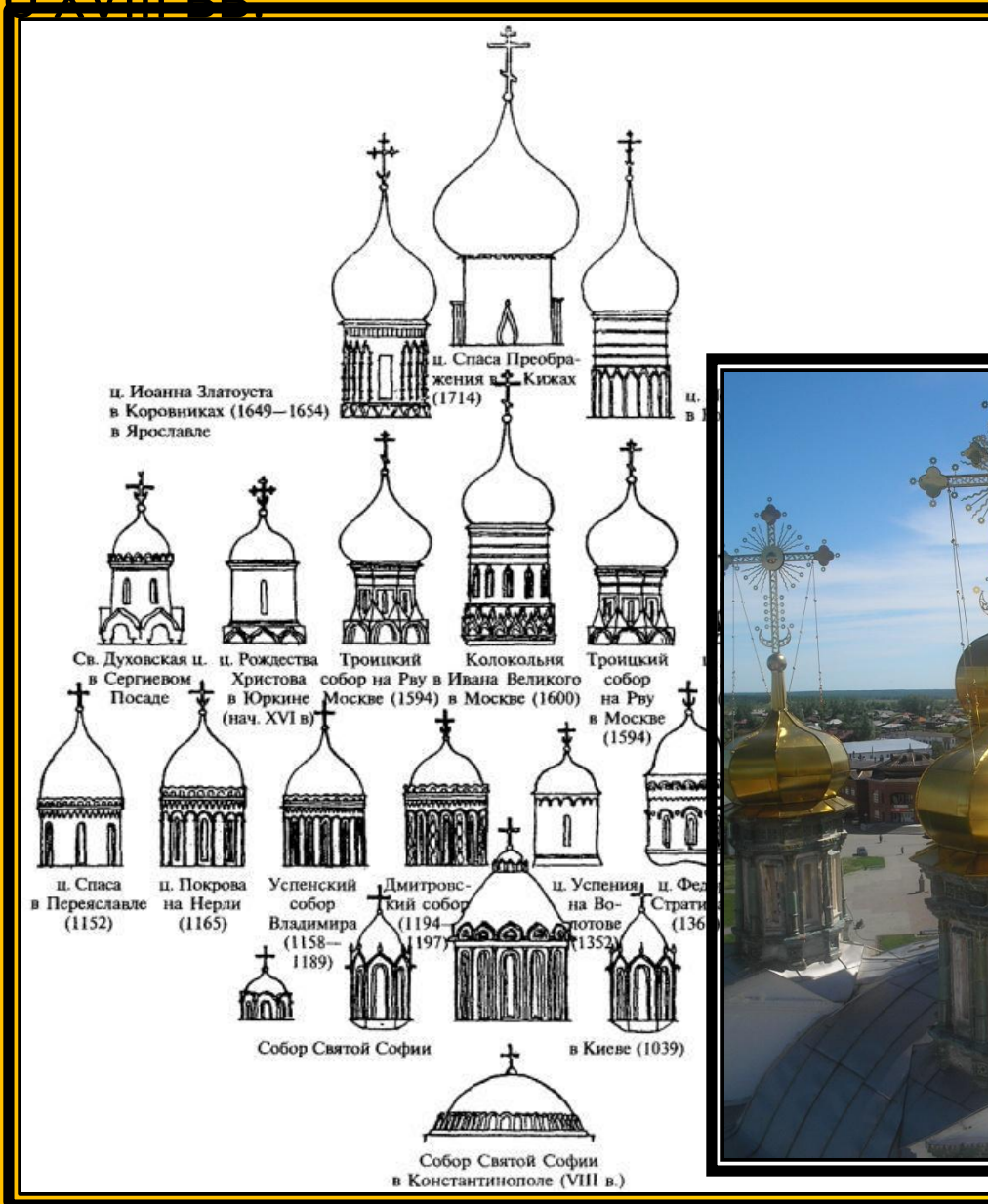
	4.2	Прямоугольная	4.1	Крестовая	4.3	Круглая			
Форма									

Развитие формы главы православного храма с VIII по XVIII вв.

количество куполов

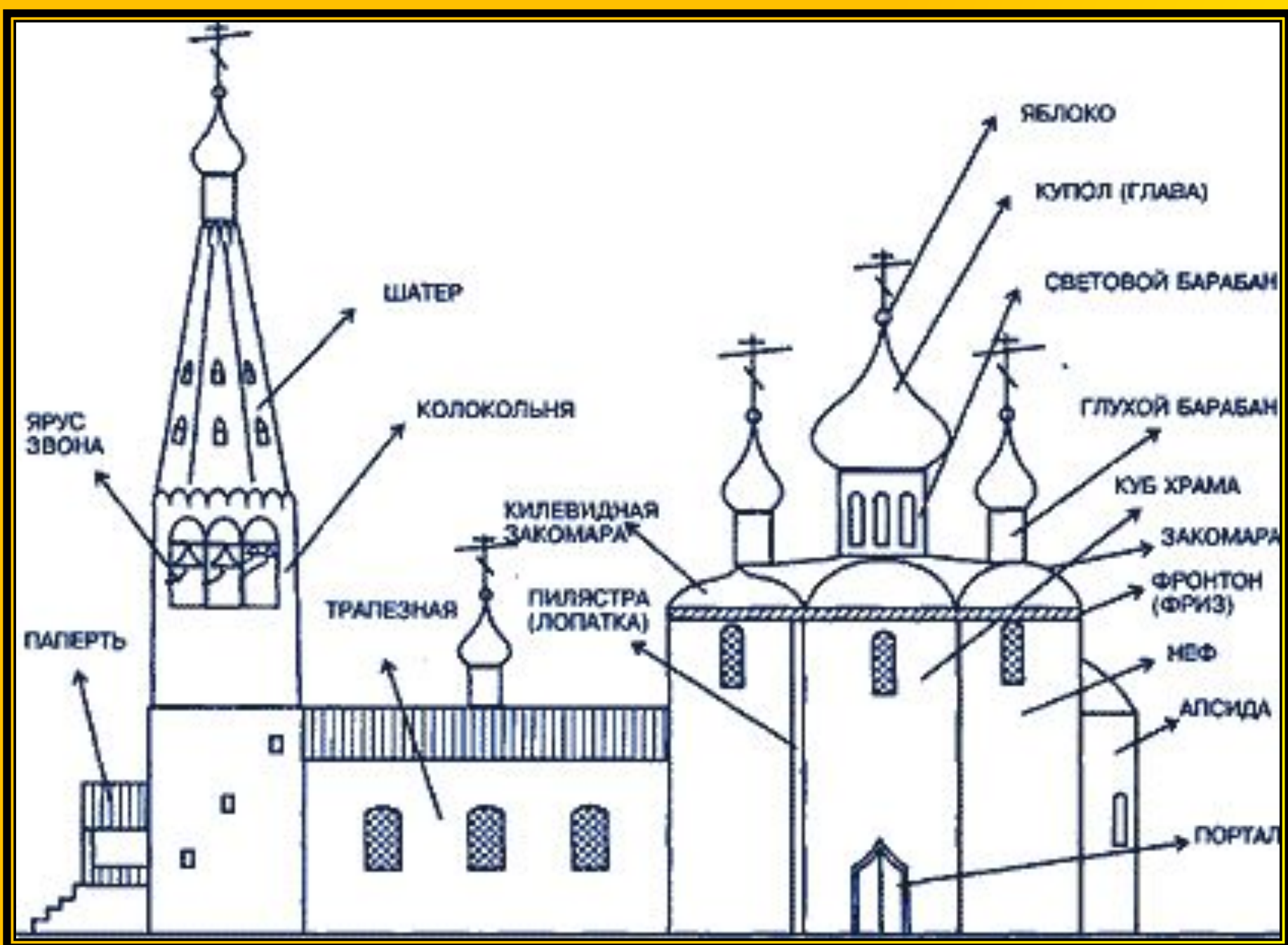
форма купола

цвет купола



Символика православного храма и его частей





Храм



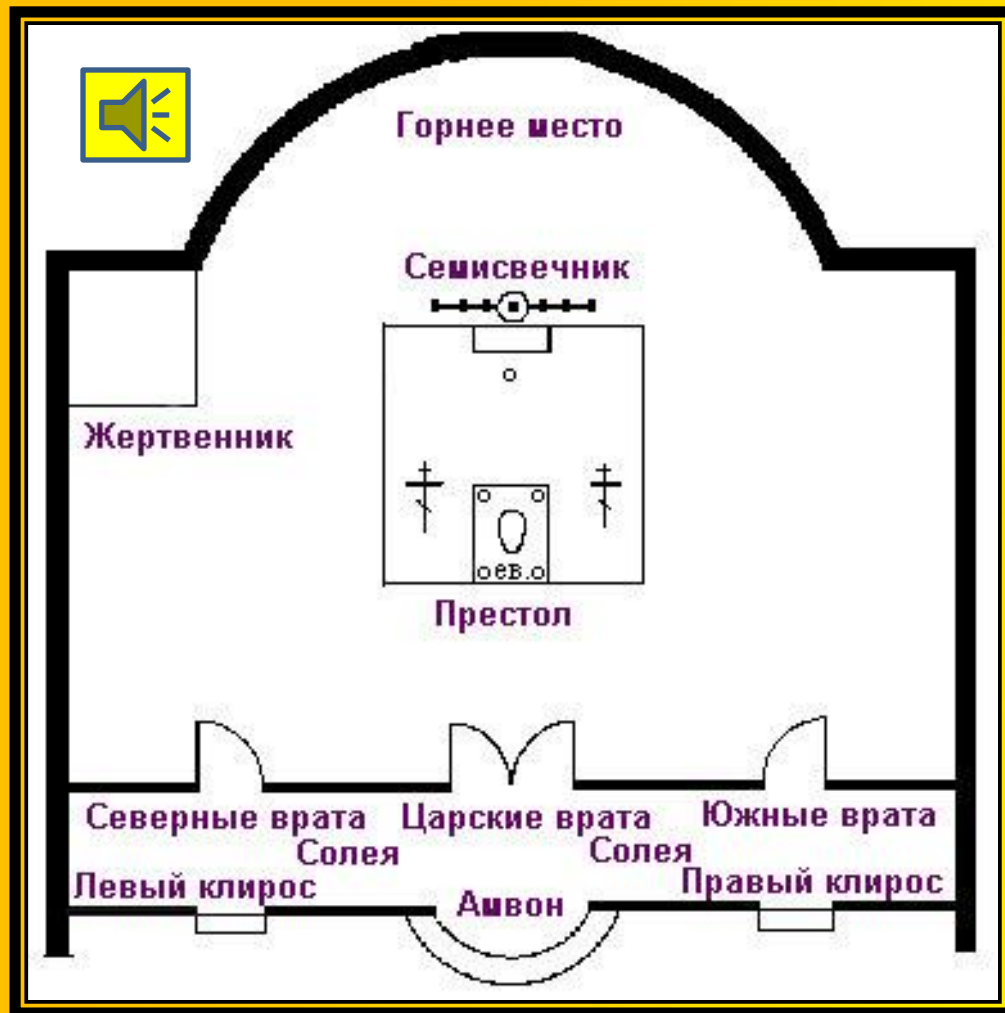
1. Алтарь
2. Средняя часть
3. Притвор
4. Иконостас
5. Престол
6. Жертвенник
7. Горнее место

8. Ризница

9. Солея

10. Амвон

Алтарь



Горнее место

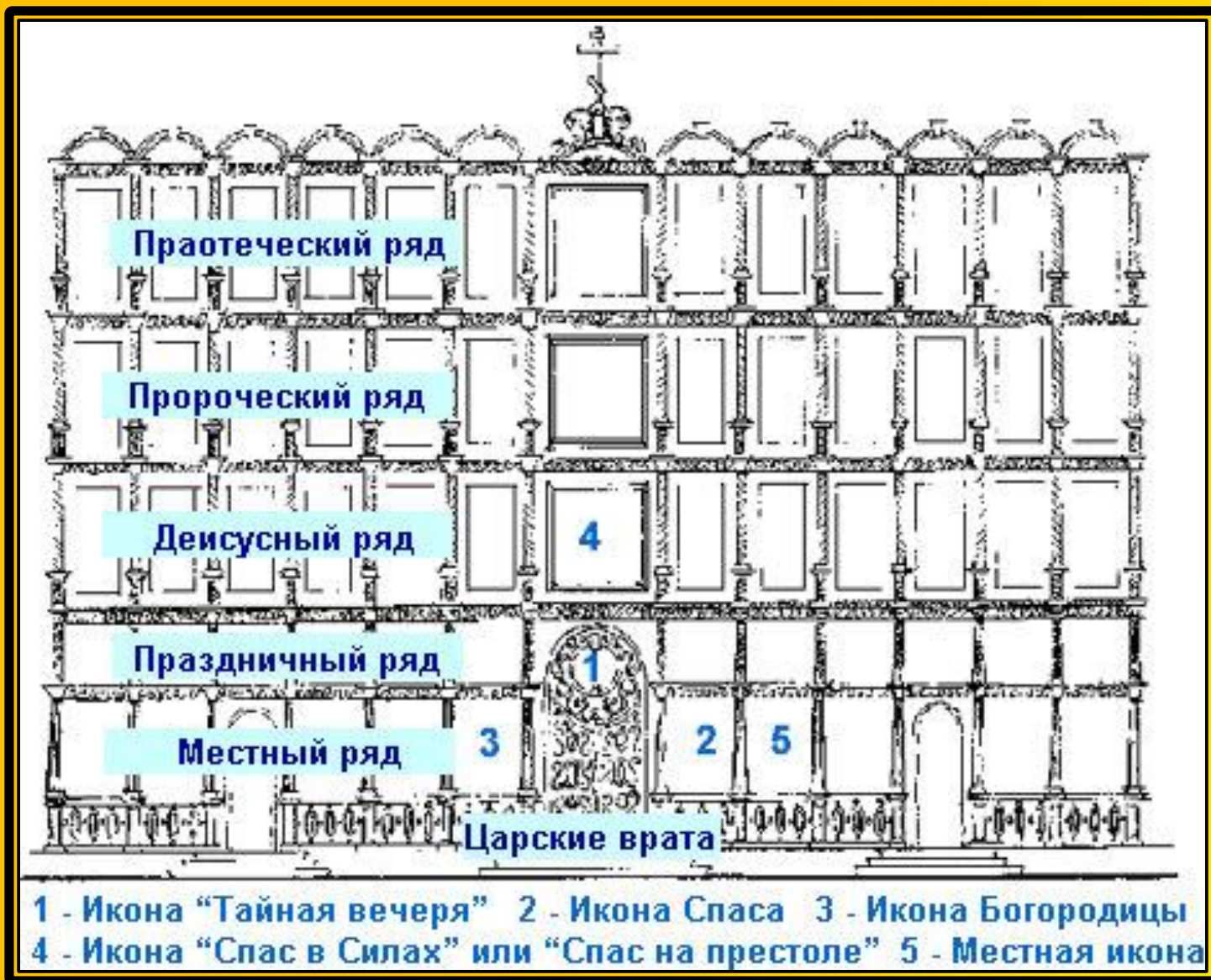
Семисвечник

Жертвенник

Престол

Северные врата Царские врата Южные врата
Солея Солея
Левый клирос Амвон Правый клирос

Иконостас



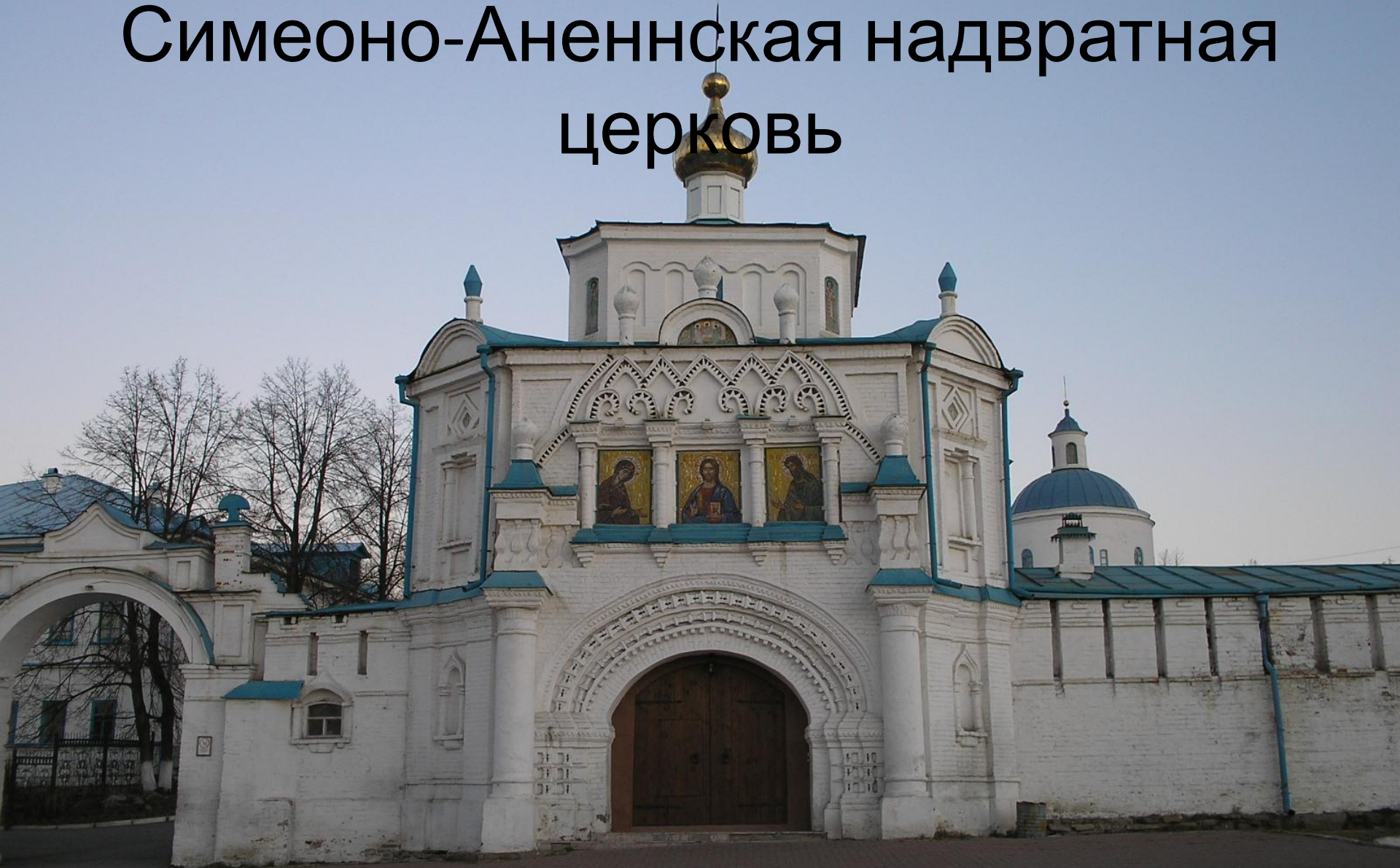
Притвор



Игра «Знаток храма»

Храмы Верхотурья

Симеоно-Аненнская надвратная церковь



Крестовоздвиженский собор



Свято-Преображенская церковь



Свято-Троицкий кремль



СПИСОК ИСТОЧНИКОВ иллюстраций

<http://clow.ru/new/>

<http://ru.wikipedia.org/wiki/Алтар>

<http://ru.wikipedia.org/wiki/Притвор>

фотографии верхотурских храмов взяты из
архива
Свято-Николаевского мужского монастыря

КУПОЛ

БАРАБАН

ЗАКОМАРЫ

АБСИДЫ

ЛОПАТКИ