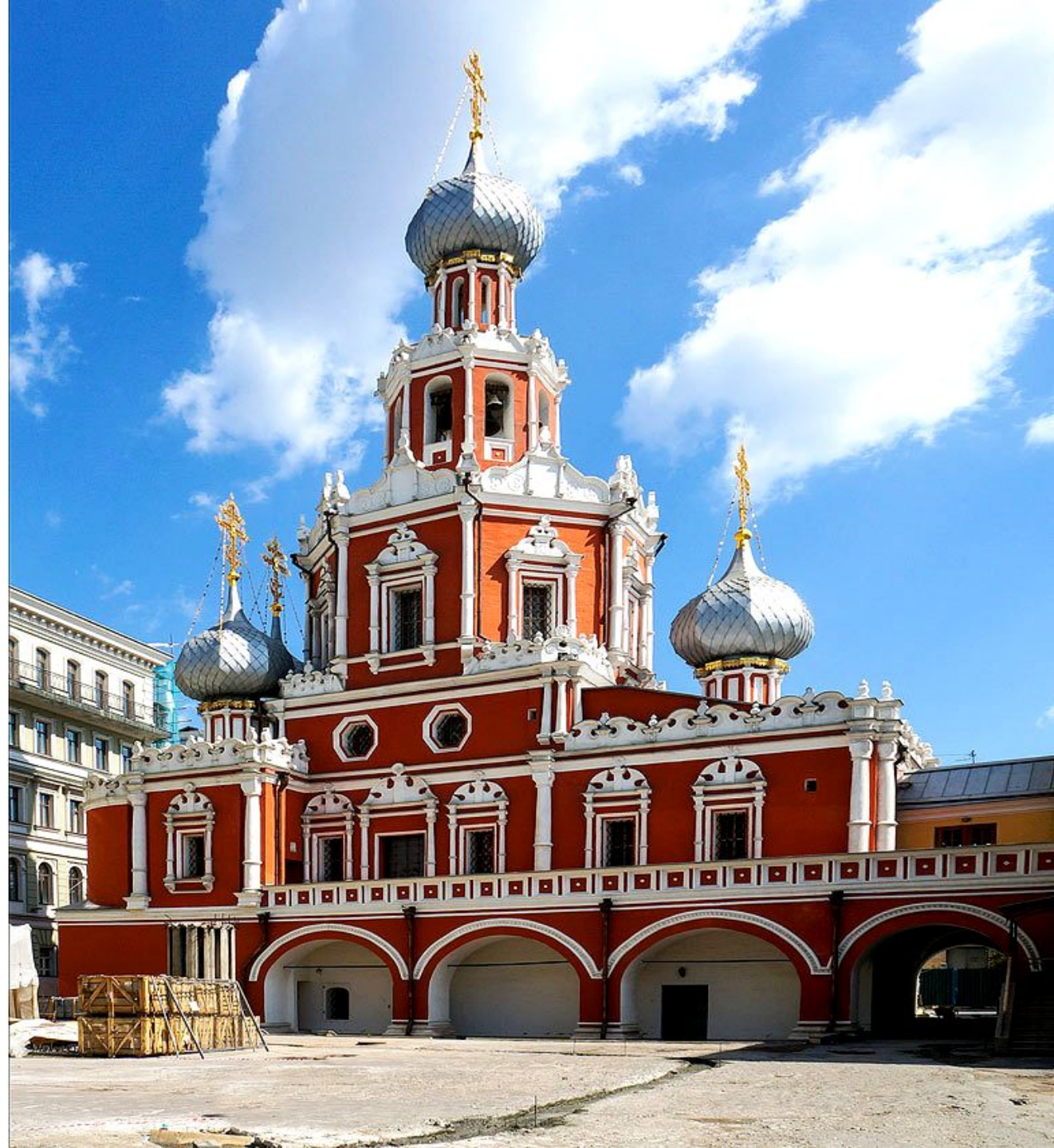


Сравнение: Храм Иконы Божией Матери & Церковь Иконы Божией Матери

*Церковь Знамения иконы Божией Матери на Шереметевом дворе
Сухарева Башня*

ПРЕЗЕНТАЦИЮ
ПОДГОТОВИЛА
НОВИКОВА НАТАЛЬЯ 11А

Церковь Знамения
иконы Божией Матери
на Шереметевом дворе



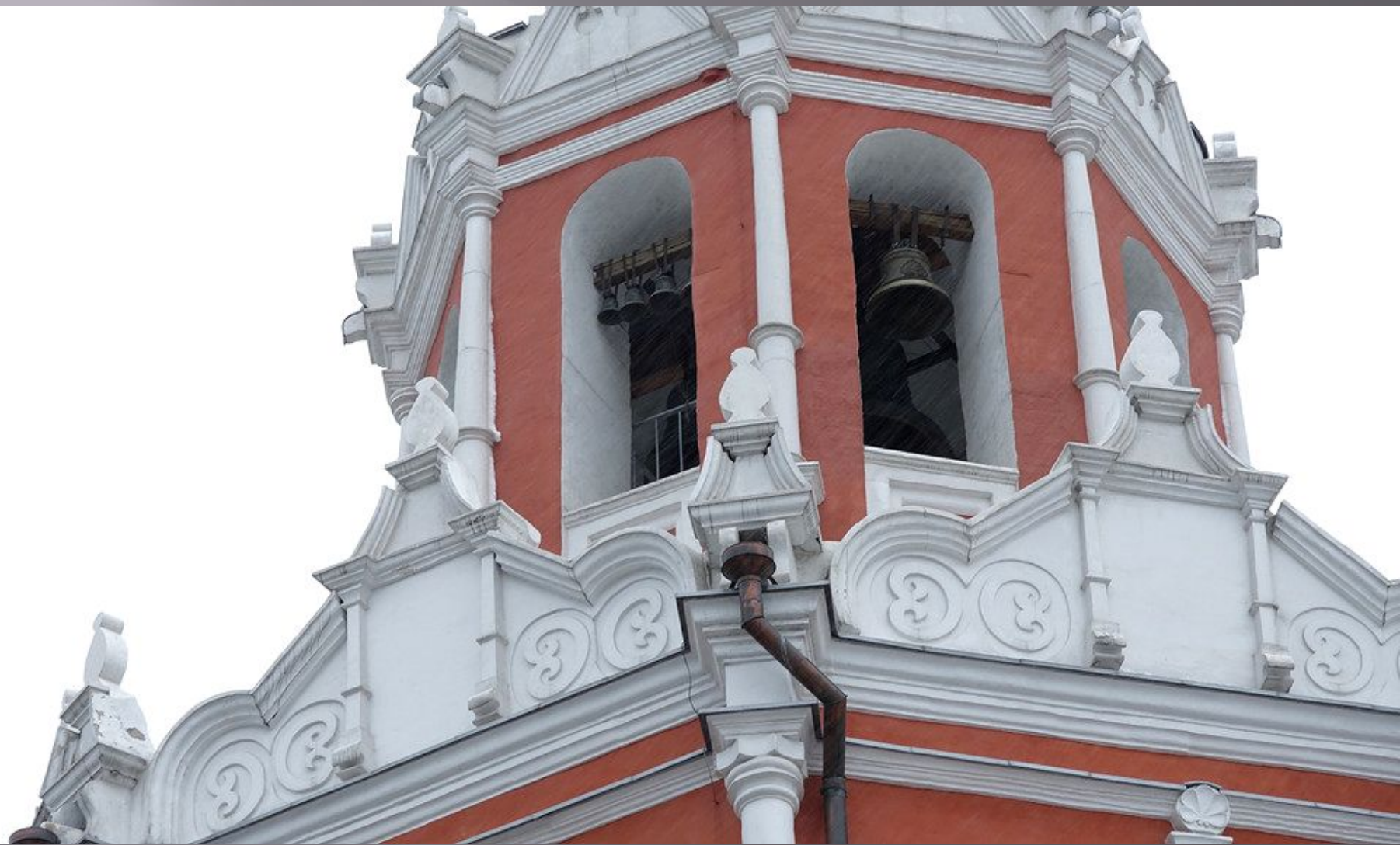
























*Сухарева
Башня на
открытке
1927г.*

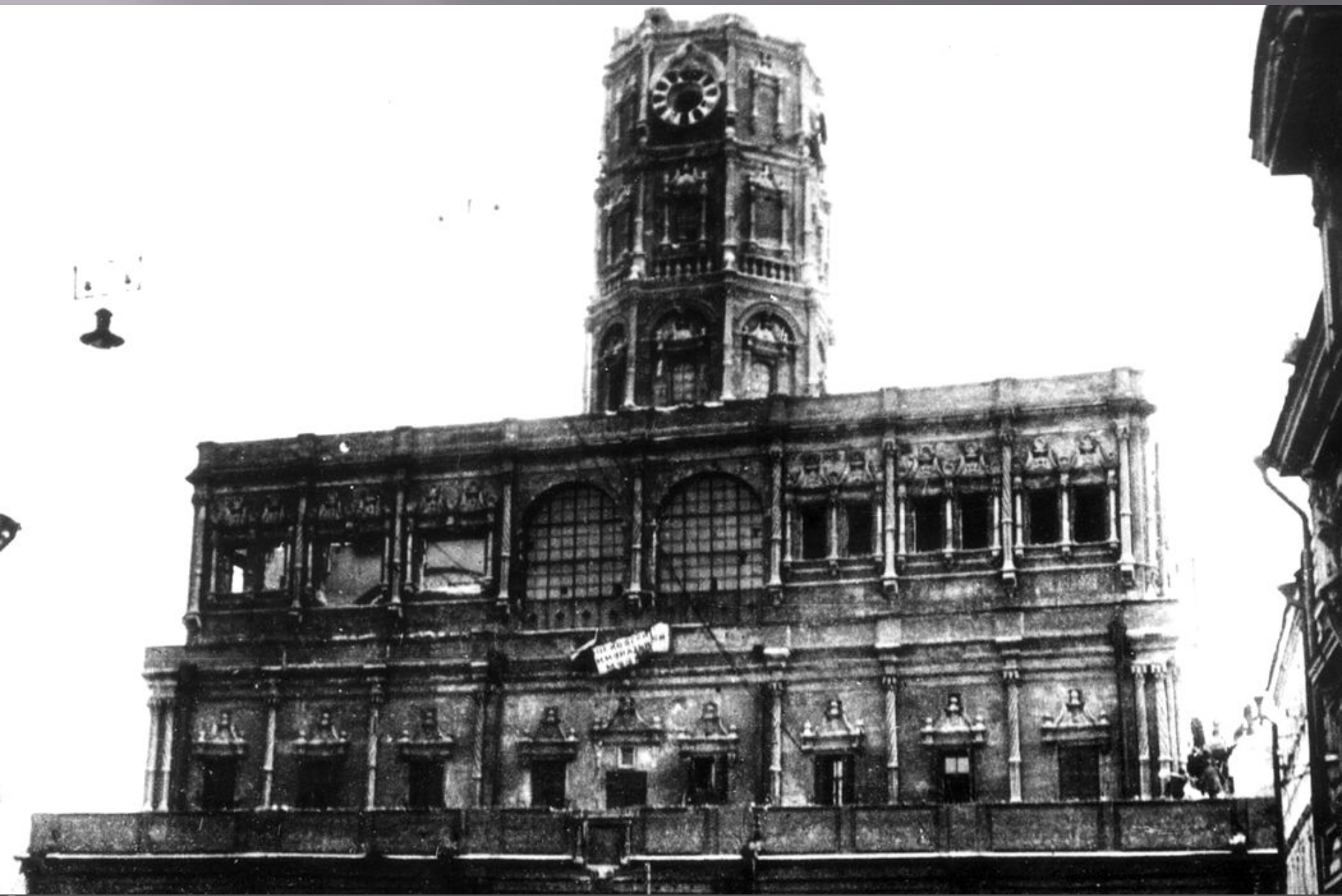




Срътенка.
Rue Sretenka.

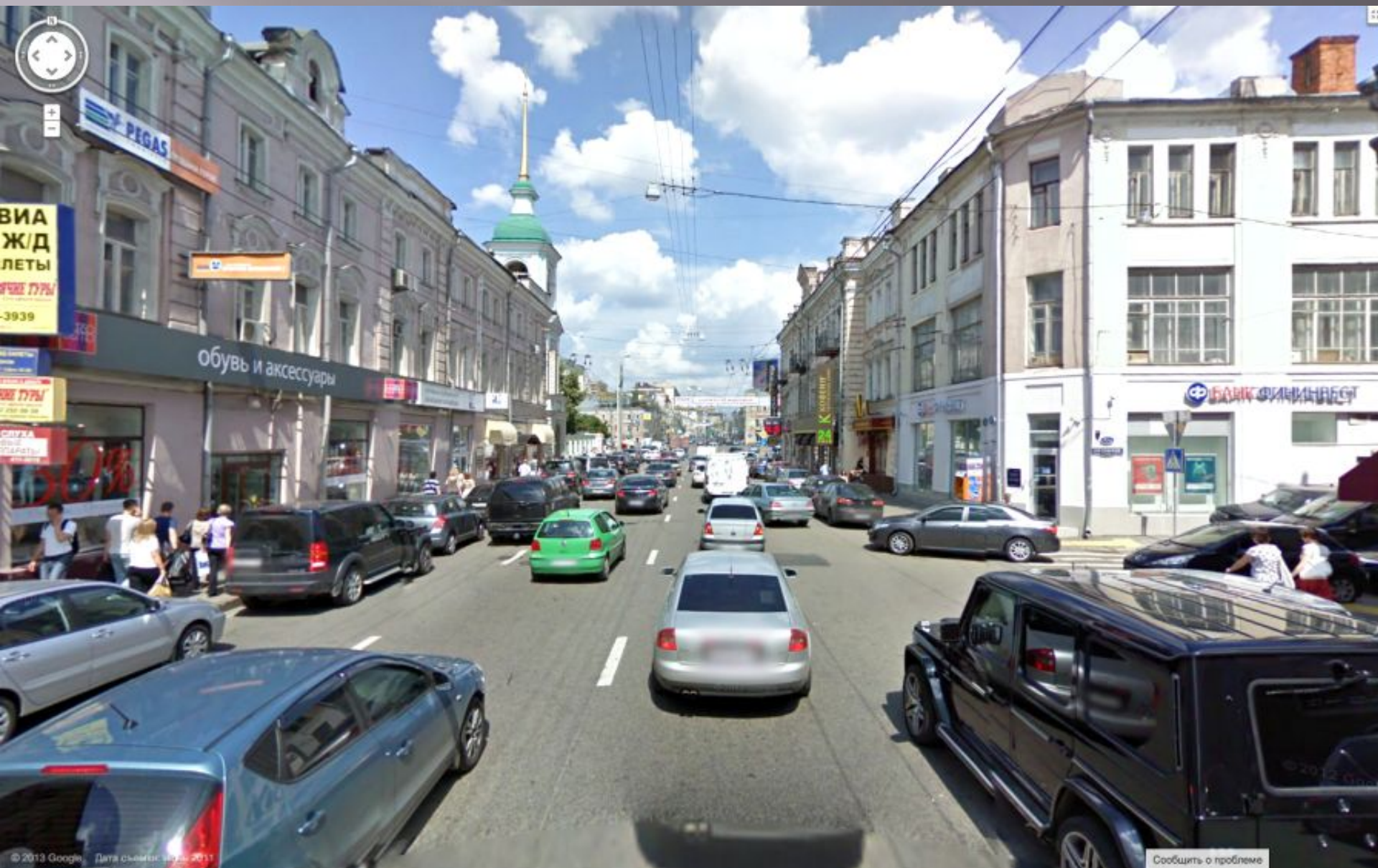
Москва.
Moscou.





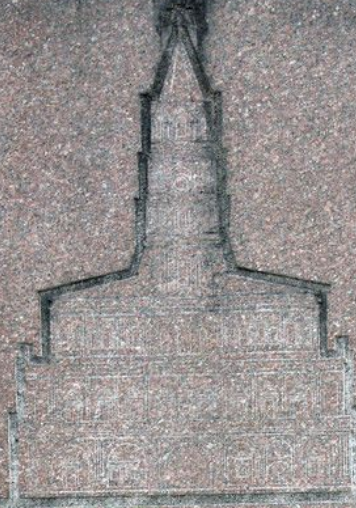








Передние ворота Коломенского



НА ЭТОЙ ПЛОЩАДИ
НАХОДИЛАСЬ

СУХАРЕВА БАШНЯ

В КОТОРОЙ С 1701 ПО 1715 ГОД

РАЗМЕЩАЛИСЬ

НАВИГАЦИОННЫЕ КЛАССЫ

И ПЕРВОЕ СВЕТСКОЕ

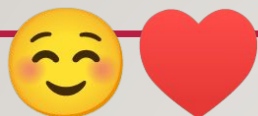
УЧЕБНОЕ ЗАВЕДЕНИЕ
ГОТОВИВШЕЕ КАДРЫ ДЛЯ

РОССИЙСКОГО

ФЛОТА

И ГОСУДАРСТВА

Спасибо за внимание!



Презентацию подготовила
Новикова Наталья