



Символика православного храма



Символика храма

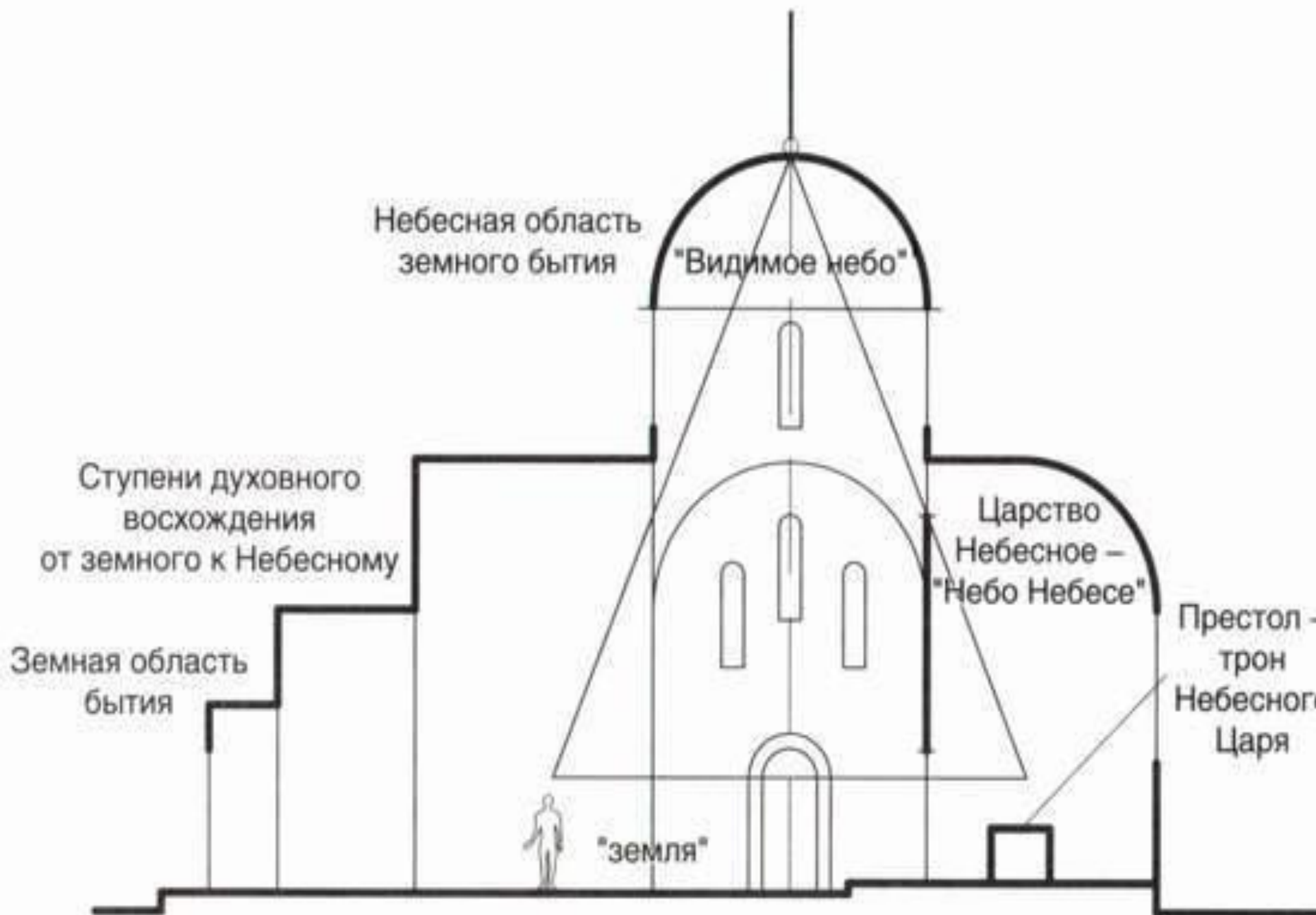
Храм – «жилище Господне»

Церковь – собрание всех верующих

Образ храма как корабля, плывущего по житейским волнам от греха и смерти к спасению и вечной жизни.

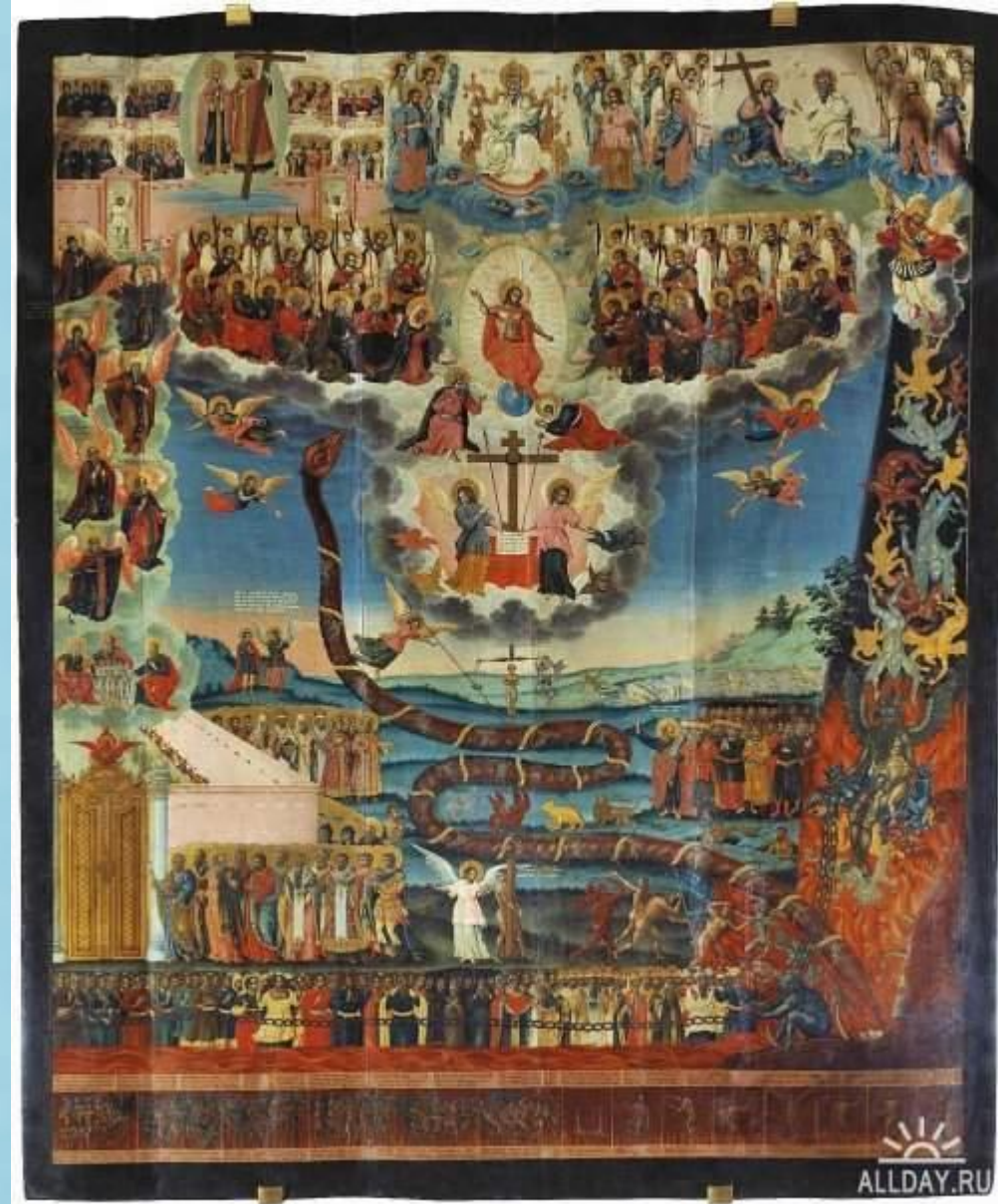
Колокольни и купола сравнивают с мачтой, надутыми ветром парусами.

Другое символическое значение храма – модель вселенной: храм являет собой образ бога и сотворенного им мира
От пола до свода – символизирует земной мир; верхняя часть изображает мир небесный.



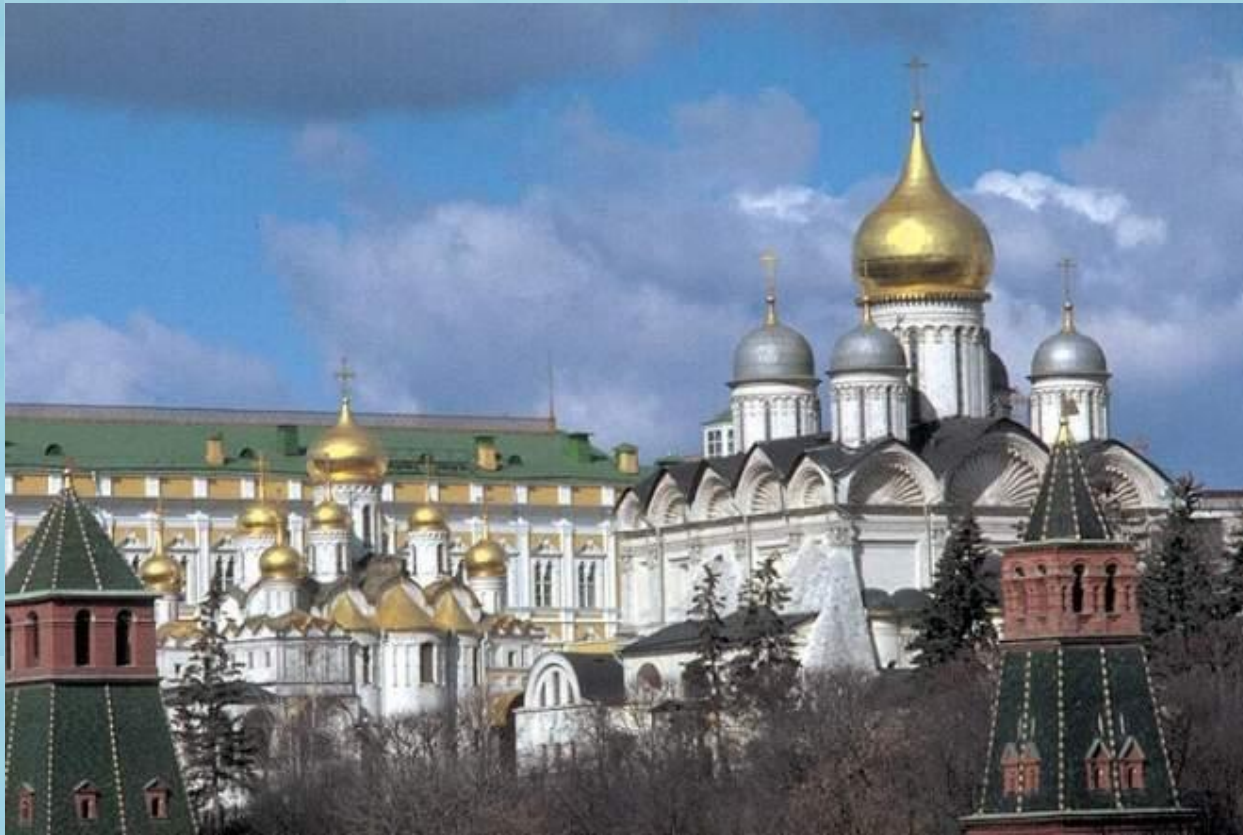
Символика храма

Части православного храма, как и мир, ориентированы по сторонам света. Алтарная часть – на восток (восход солнца, пришествие Христа, место рая). Запад – сторона мертвых и преисподняя (захоронения, сюжеты росписи – «Страшный суд»).



Многоглавие храмов

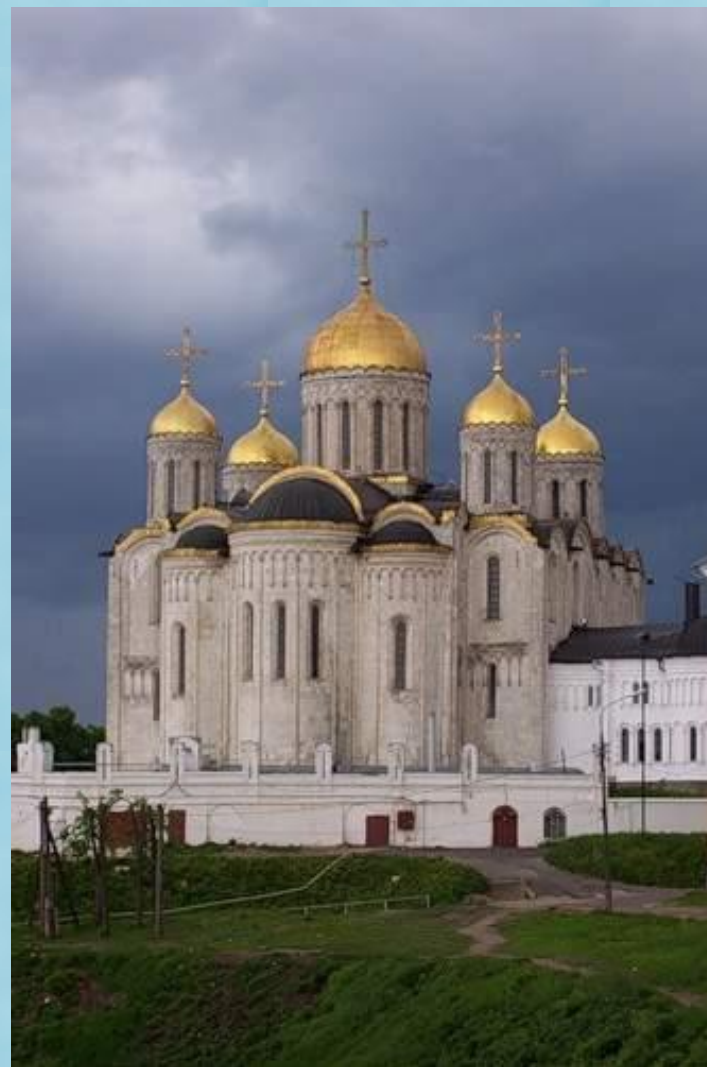
Количество глав храма раскрывает в числовой символике иерархию устройства небесной Церкви.



Московский Кремль
Фиорованти, Фрязин, Бон, Алевиз
1475-1479, 1505-1508

Для русских храмов классическим стало пятиглавие:
купол большого размера ставится в центре, а
диагонально – 4 купола поменьше.

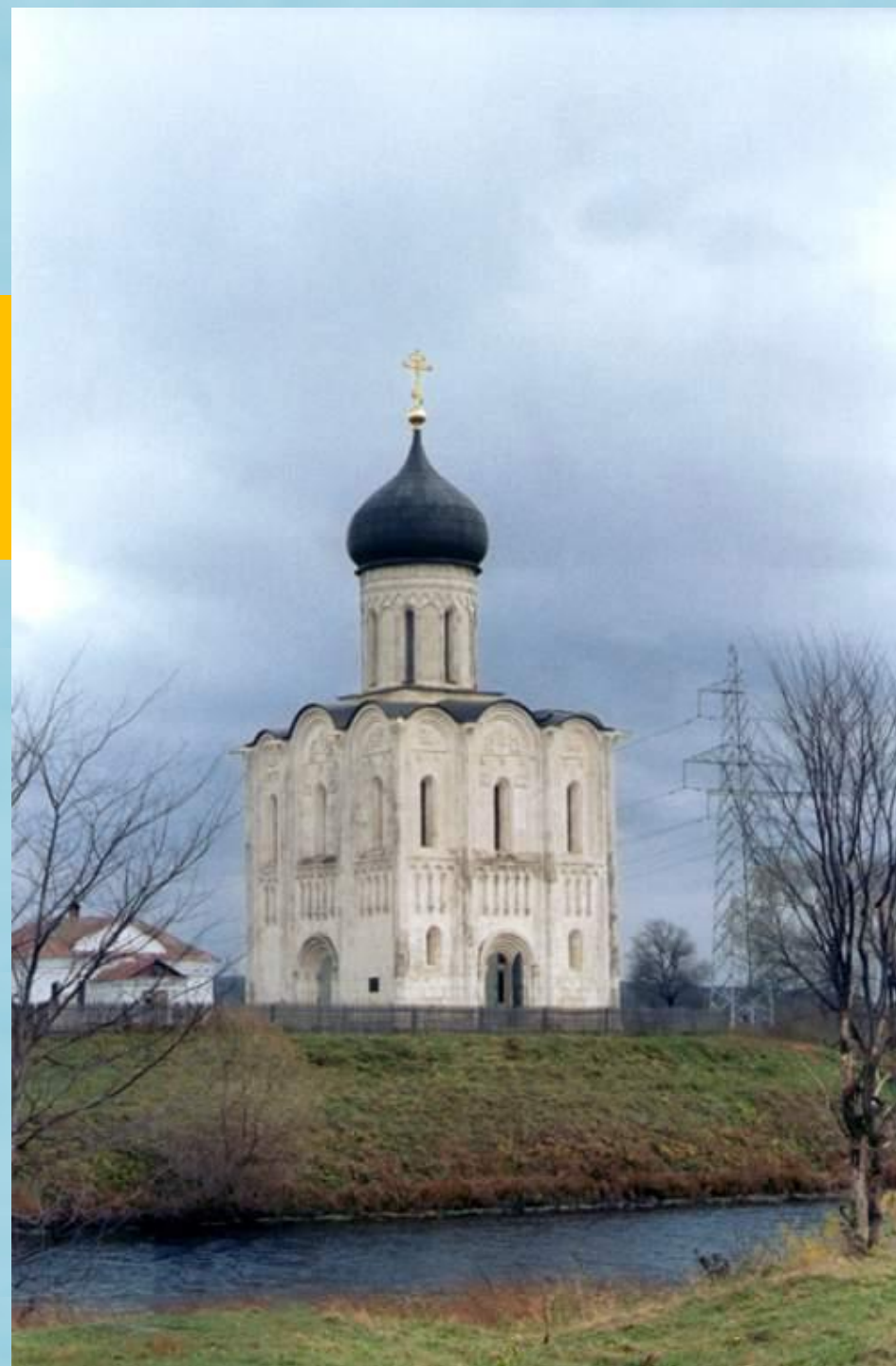
Пятиглавие символизирует Иисуса
Христа и четырех апостолов-
евангелистов.

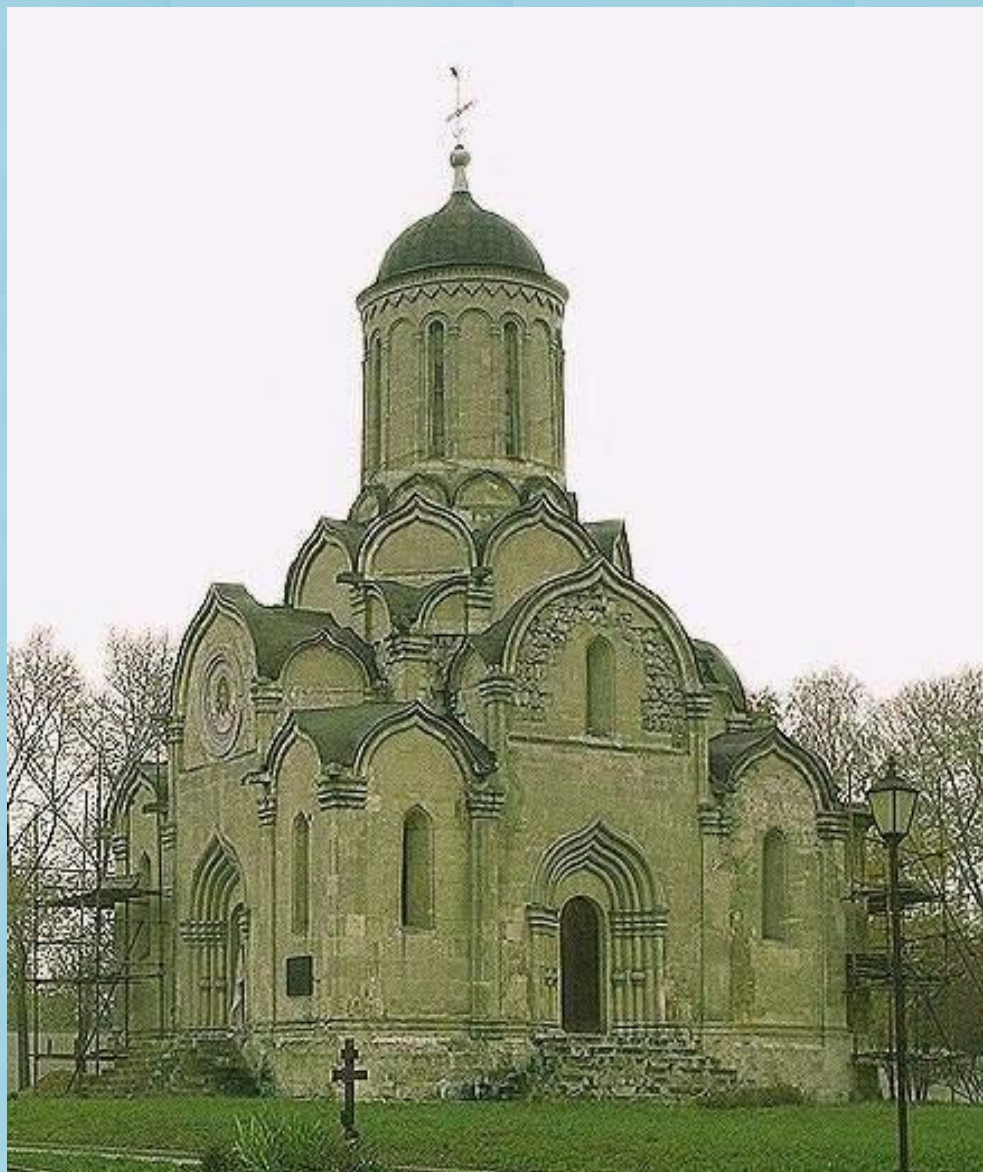


Многие древнерусские храмы были одноглавыми.

**Один купол означает, что у
Церкви
Только один Глава – Христос
Спаситель.**

Храм Покрова на Нерли

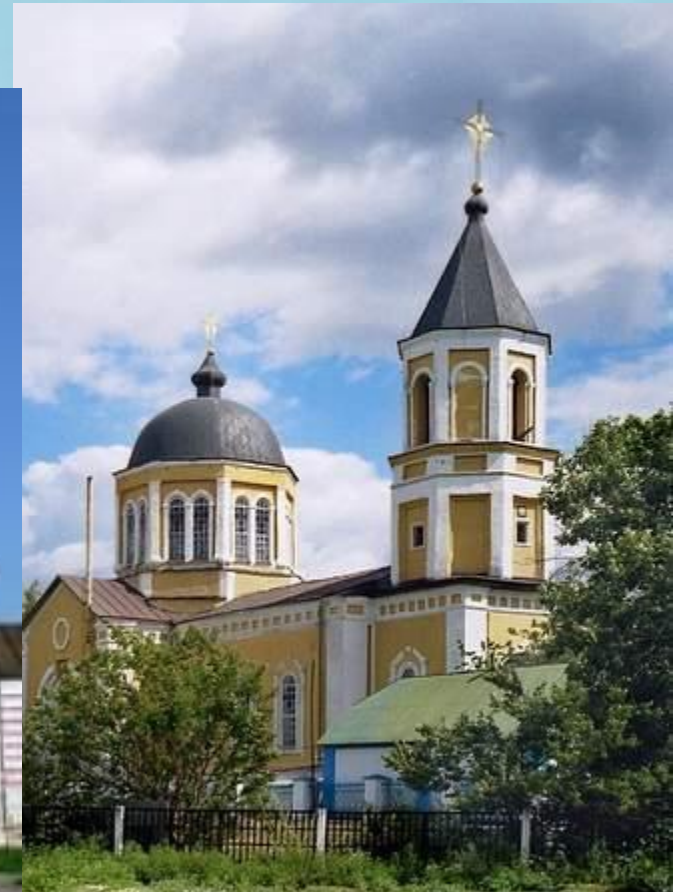


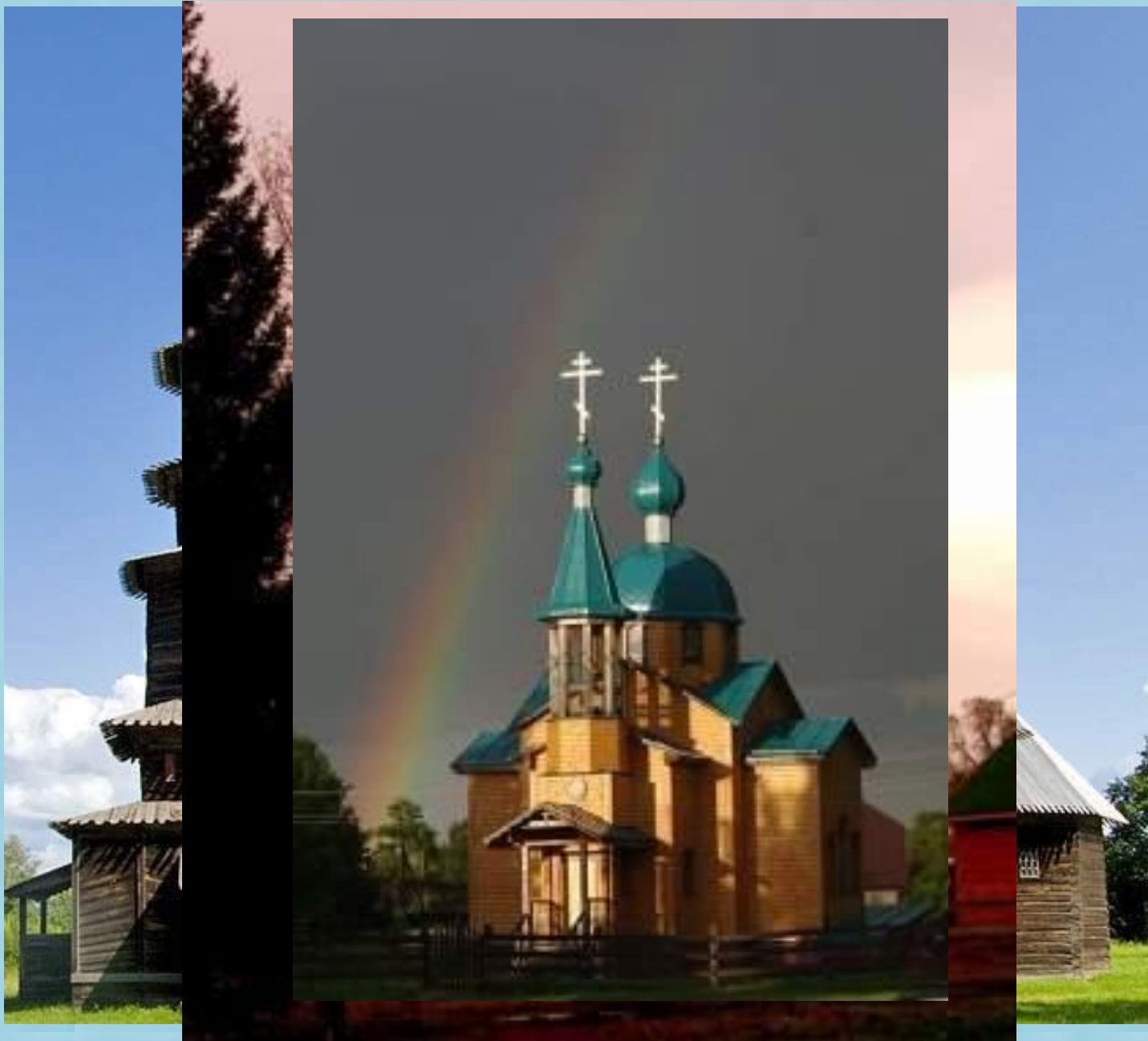


**Андронников монастырь
середина XVI века Московская область**

**Другое количество куполов (2,3,7,9,10,13,25,33)
встречается реже и имеет свою символику.**

**Две главы соответствуют двум естествам
Богочеловека Иисуса Христа.**





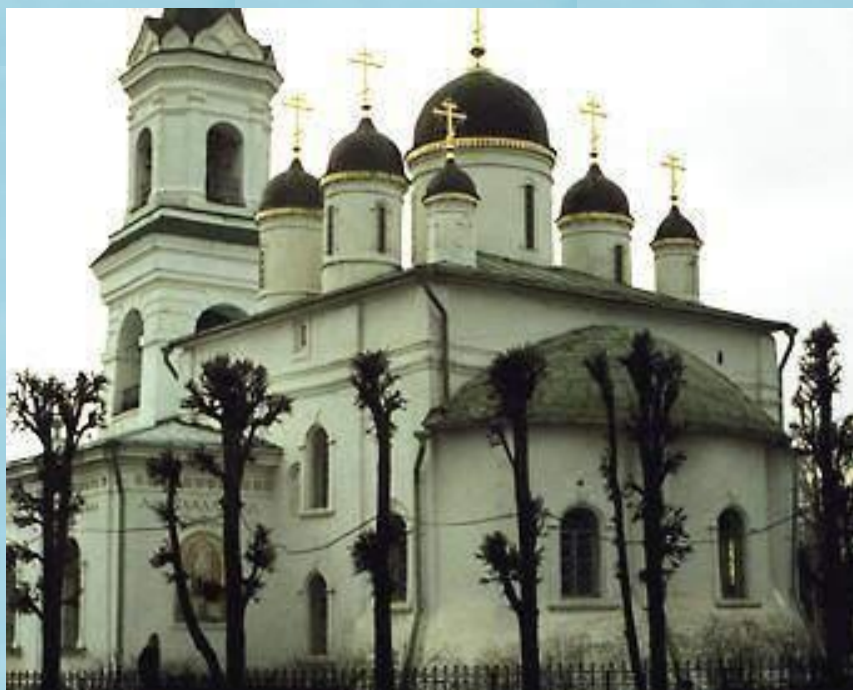
**Три главы знаменуют
Святую Троицу.**



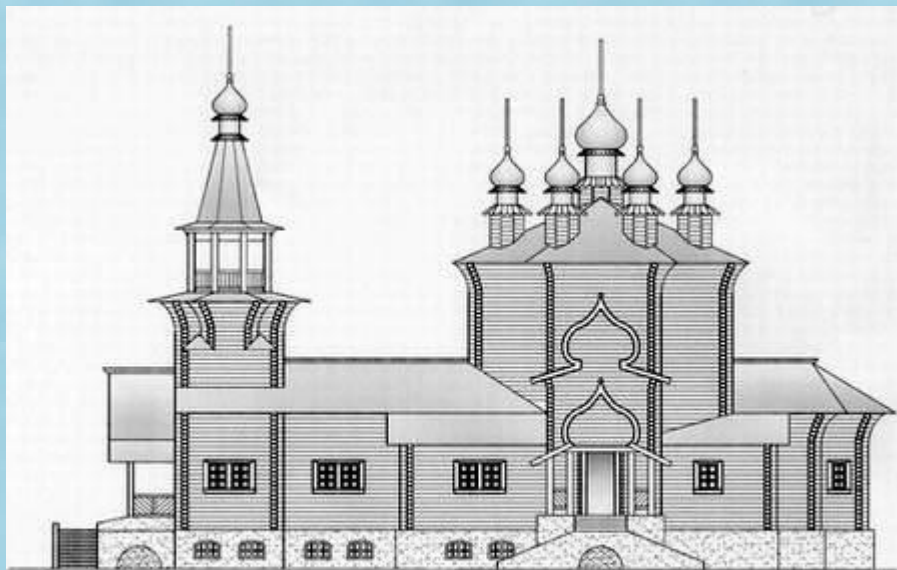
**Семь глав знаменуют
семь таинств Церкви,
семь Вселенских
соборов, семь
добродетелей.**



**Семь даров
Святого Духа.**



**Девять глав связаны с образом
небесной Церкви, состоящей
из девяти чинов ангелов и
девяти чинов праведников.**



Храм о девяти Вєрхах



**Тринадцать глав – знамение
Господа Иисуса Христа и
двенадцати апостолов.**





Двадцать пять глав – знамение апокалипсического видения престола Святой Троицы и двадцати четырех старцев или похвала Пресвятой Богородице, в зависимости от посвящения храма.



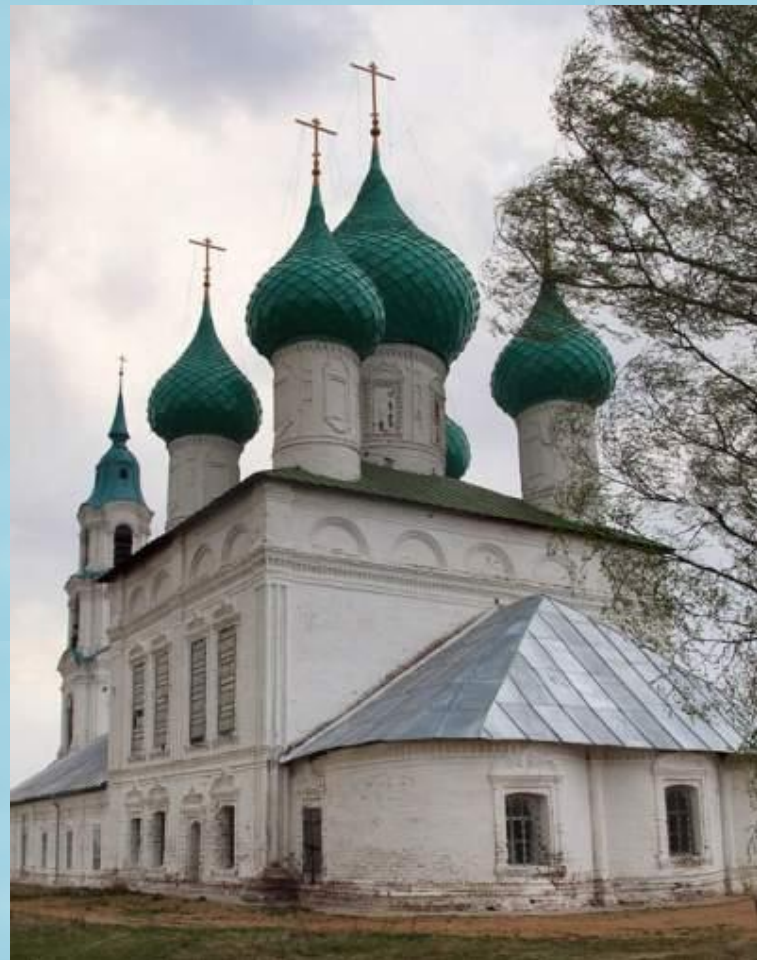
Тридцать три главы — число земных лет Спасителя.

Символика формы купола

**Шлемовидная форма
символизирует ту духовную брань,
которую Церковь с момента своего
основания ведет с силами зла.**



**Форма луковицы символизирует
пламень свечи, о которой
свидетельствует Евангелие.**



Символика цвета купола

Как правило, они золотые или серебряные (эти цвета символизируют свет и огонь Божества, блистание царской славы Христа).



Успенский собор в Смоленске
начало XI - середина XVI века

**У храма в честь
ангельских сил,
Богородичного
праздника или
чтимой иконы
Божией матери
будут голубые
или синие
купола.**



**Казанская церковь в Коломенском
середина XVII века**



**Церковь св. Дмитрия
Углич середина XVII века**



**Синие главы с золотыми звездами
означают посвящение Божией
Матери.**



**Троице-Сергиева лавра. Сергиев Посад
1422-XVII век**



**У храма, связанного с
Троицей или Святым
Духом купола могут
иметь зеленый цвет.**





**Церковь Троицы в Никитниках
1532 Москва**

Вывод:

По словам Василия Великого, «люди по природе вождедевают прекрасного, в собственном же смысле прекрасно... благое, а благ – Бог»

Таким образом изучение русского православного храма как явления прекрасного, наиболее открытого миру и воплощающего в себе символы Православной веры, может стать для ищущего спасения человека ступенью лестницы, возводящей его к Самому Создателю Добра, Любви и Красоты.

Продолжение следует...

Благодарю за внимание!

