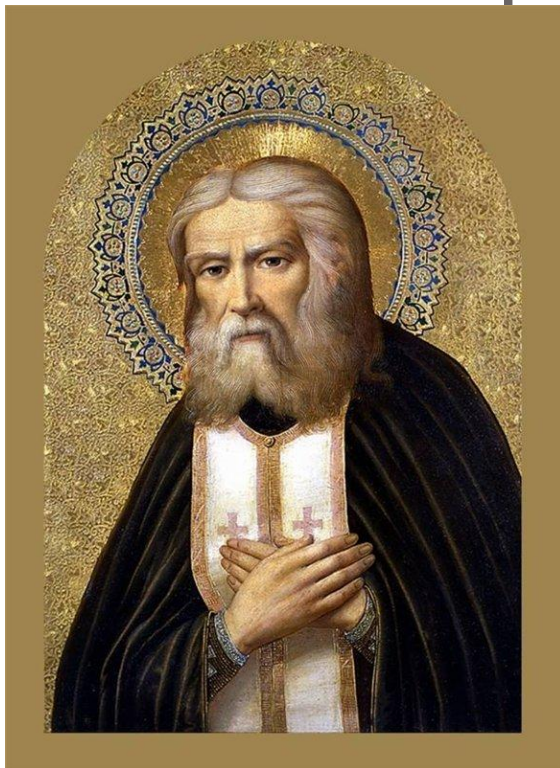


Священномученик Михаил Гусев

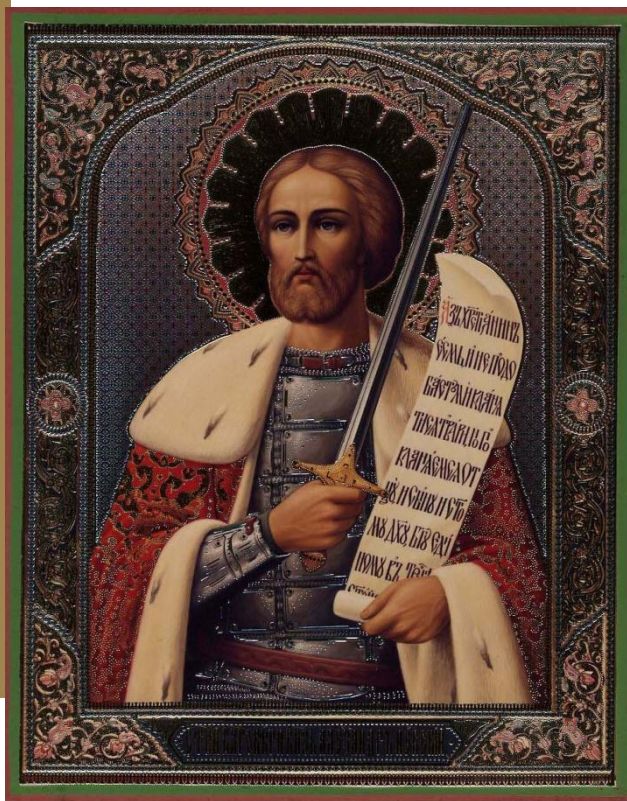


● Блаженны вы, когда будут поносить вас
и гнать и всячески неправедно
злословить на Меня;
Радуйтесь и веселитесь, ибо велика
ваша награда на небесах (Мф. 5, 3-12).

Святые Покровители Нижегородской земли:



Преподобный Серафим
Саровский



Святой благоверный князь
Александр Невский



Преподобный Макарий
Желтоводский

Священномученик Михаил Гусев родился 25 октября 1890 году в семье священника Серафимо-Дивеевского монастыря Иоанна Гусева.



Студент Нижегородской Духовной семинарии Михаил Гусев



Нижегородская Духовная семинария



Обвенчались Михаил Иванович и Нина Ивановна осенью 1913 года на праздник Рождества Пресвятой Богородицы

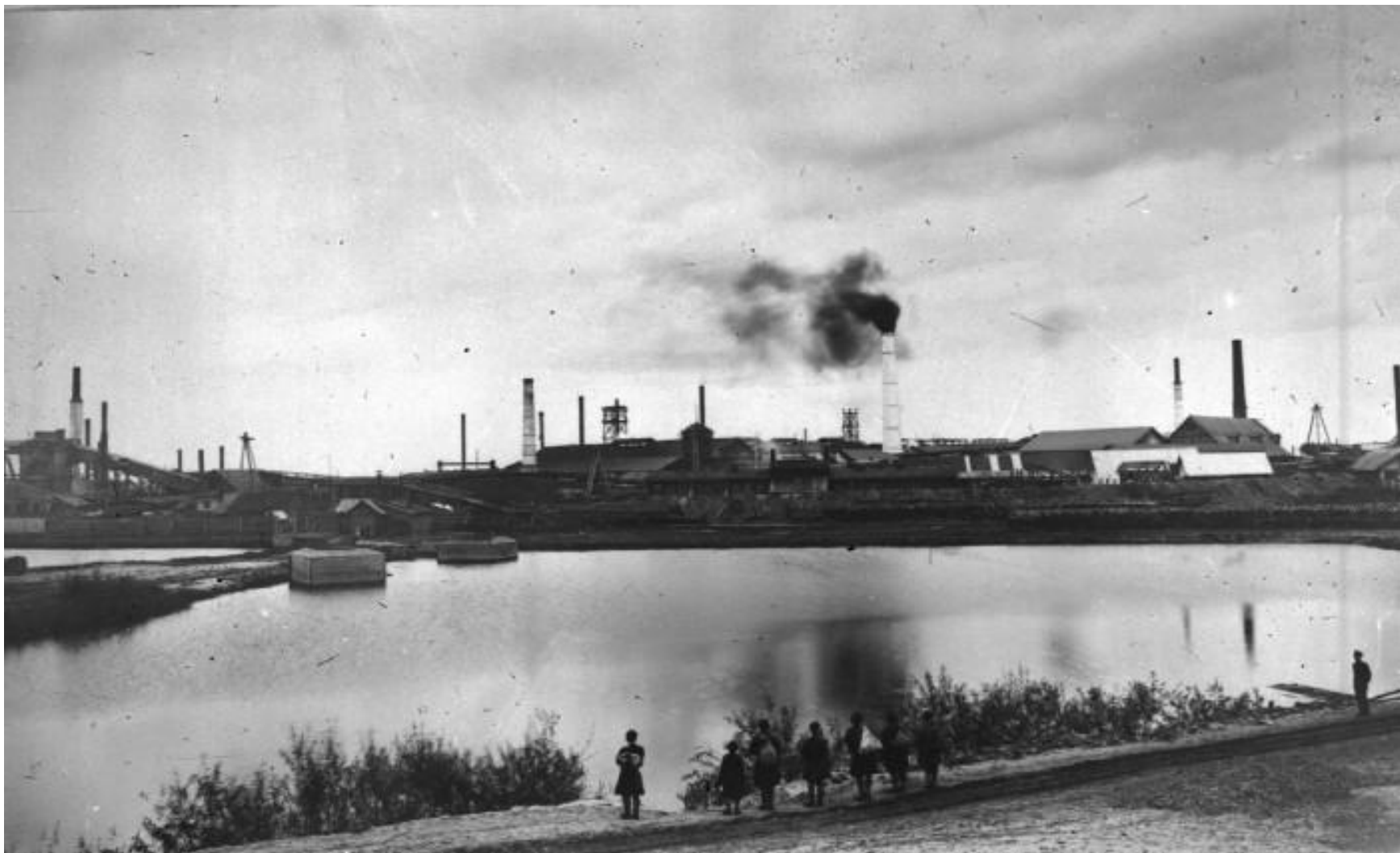
Иерей Михаил Гусев с супругой



*Игуменья Александра с духовенством Серафимо-Дивеевского монастыря.
Крайний справа (сидит) - протоиерей Михаил Гусев*



Свято-Троицкий Серафимо-Дивеевский монастырь



*Кулебакский Горный завод – «Он будет служить, где
большие трубы»*



*Церковь Святителя Николая Чудотворца.
Годы постройки 1897. Утрачена в 1937 г.*



В миру, отец Михаил любил слушать музыкальные пластинки.



Шахматно-шашечная газета «64», которую выписывал отец Михаил

dmir.ru

Лист
К де.

АНКЕТА АРЕСТОВАННОГО

1. Фамилия Гусев

2. Имя и отчество Михаил Иванович

3. Дата рождения: число 1890 " 1 " месяц 1890 го

4. Место рождения село Дубеево
Ковской области

5. Место жительства (адрес) гор. Тулебаши
Фрунзенская ул. д. № 4

6. Профессия специальность мол.

7. Место службы и должность или род занятий Мученик
церкви - благочинный по Тулебашам
(указать для совершения, в каком учреждении или учреждении характер работы)

8. Паспорт 81933-е серия по 5-му виду
(указать в каком другом языке, номер и категорию для выезда)

9. Социальное происхождение сын отца
(род занятий родителей и их национальность)

10. Социальное положение служитель религии
(род занятий и национальное происхождение родителей)

а) до революции служитель религии

б) после революции мол. - благ.
по Тулебашскому р-ону

11. Образование (общее и специальное) среднее
духовное семинария

УТВЕРЖДАЮ
МИНИСТЕРСТВО ГОС-БЕЗОПАСНОСТИ
Г. ТАШКЕНТ

ПО СЛЕД. ДЕЛУ №. . .
ПО ОБВИНЕНИИ

ВЕТ Г. дн я.

1. ГУСЕВА Михаил Иванович
2. ПАРВИЦКОГО Владимира Петровича
3. ФЕДОРОВА Федора Ивановича
4. ПАТФЯЛОВА Василия Николаевича
5. БАРАНЦОВА Степана Васильевича
6. ДОСТОРОСКОГО Владимира Александровича
7. СИМАНОВА Андрея Степановича
8. ХАЖАНЦЕВА Александра Васильевича
9. ГИЕВА Семёна Яковлевича
10. АРАБОНОВА Николая Ивановича
11. МАТРОНОВА Александра Ивановича
12. БОДОВА Николая Михайловича
13. АСМОНОВИЧЕВА Марии Федоровны
14. ДИМИТРИЙЕВА Владимира Александровича

ОБВИНЕНИЕЛЬНОЕ ЗАКЛЮЧЕНИЕ

Я, след.-уполномоченный Тулебашского РО УНКВД по Горькой области Государь-Безопасности ТИШКОВ, рассмотрев 1937 года следственное дело по обвинению церковников:

- 1/ ГУСЕВА Михаил Иванович, 1890 года рождения, уроженец Горьковского р-на Горьковской области, по с. Дубеево, по день ареста являлся благополучным по р-ну, русский, беспартийный, образование - среднее высшее.
- 2/ ПАРВИЦКОГО Владимир Петрович, 1876 г. рождения, у. Татарово, Владимирского р-на ИПО, по соц-происхождению по день ареста являлся дьяконом Тулебашской церк. образования высшее, в 1930 году судом по ст. 58-б обвинен был к 10 г. л/свободы, срок отбыл 3 год в г. Тулебаш под гласный надзор органов НКВД.
- 3/ ФЕДОРОВА Федора Ивановича, 1884 г. рождения, уроженец Горьковского р-на ИПО, по соц-происхождению по день ареста являлся рабочим Тулебашского 8 пер. образования высшее, в 1929 г. судом по ст. 58-б обвинен был к 5 г. л/свободы, срок отбыл.
- 4/ ПАТФЯЛОВА Василий Николаевич, 1885 г. рождения, у. Звониковское ГО р-на ИПО, по соц-происхождению сын соц-подполковника поп., русский, б/п., образование - среднее высшее, в 1928 г. судом по ст. 58-Ю УН, осужден был к 5 г. отбыл, по день ареста под с.с. вст. следствия.
- 5/ БАРАНЦОВА Степан Васильевич, 1888 г. рождения, у. Динь, Горького р-на, Горьк. области, по соц-происхождению крестьянин, с 1928 г. по день ареста служитель церкви поп. с. Никольское, русский, б/п., образование - среднее высшее, в 1932 г. судом по ст. 58-Ю УН, осужден был к 3 г.
- 6/ ДОСТОРОСКОГО Владимира Александровича, 1891 года рождения, с. Динь, Вязьмского р-на, Горьк. области, по соц-происхождению дьякон, по соц-положению поп., русский, б/п., образо-

Документы из следственного дела протоиерея Михаила Гусева



6 октября 2001 года на заседании Священного Синода Русской Православной Церкви было принято решение включить в состав уже прославленного Собора новомучеников и исповедников Российских XX века священномученика Михаила Гусева.



Поклонный крест на последнем месте службы святого Михаила



Церемония освящения купола храма в честь Михаила Гусева



Фото: Калинкина Е.

Так выглядит строящаяся церковь священномученика Михаила Гусева в наши дни



*И слышим у церковного порога,
Сквозь звон колоколов мы голос лет:
«Кулебачане, не ропщите, верьте в Бога!» -
То Михаила Гусева завет.*

*Сщмч. протоиерей Михаил Гусев.
Настенная роспись Казанской церкви
Дивеевского монастыря*

Использованные материалы:

- arzblag.ortox.ru
- canonization.l-up.org
- Фотографии из Интернета и группы Кулебакского благочиния «В Контакте» - «Православные Кулебаки» (<http://vk.com/kulblag>)