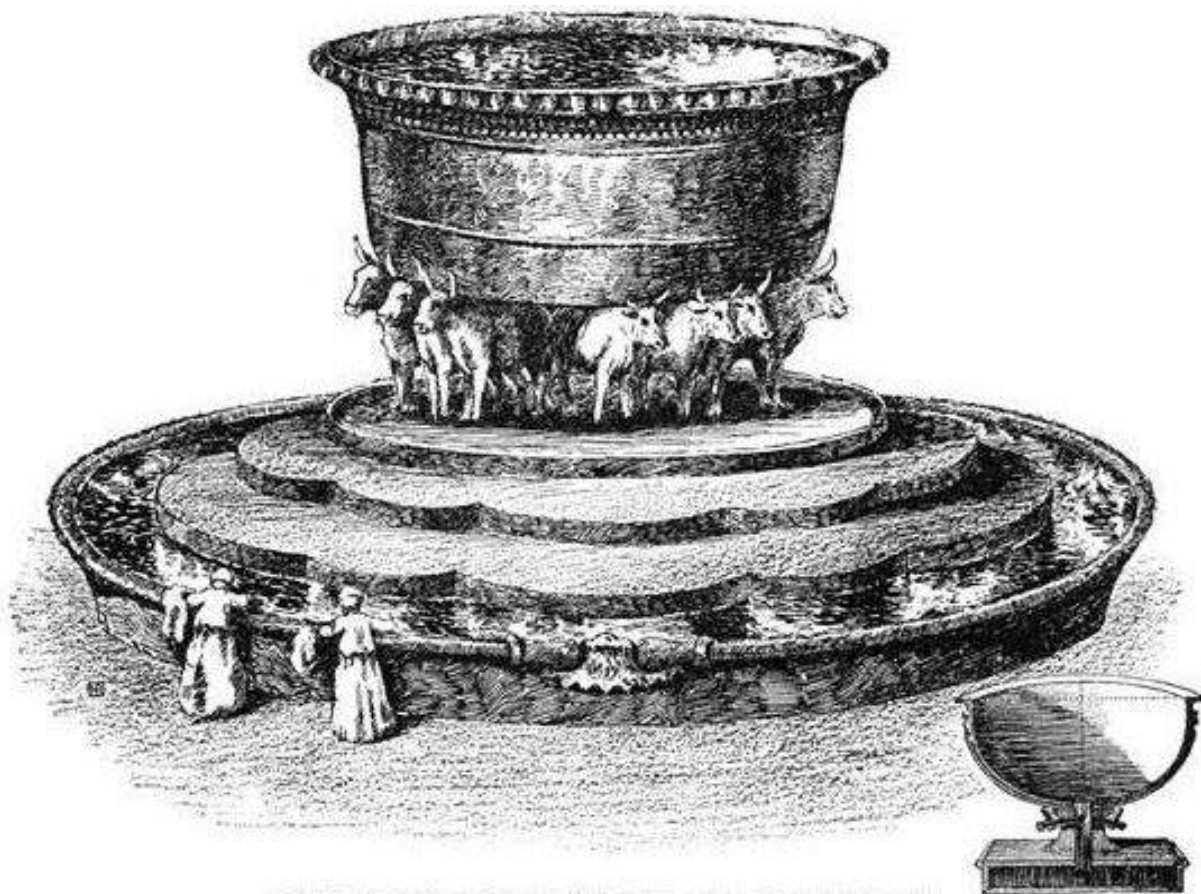


Море

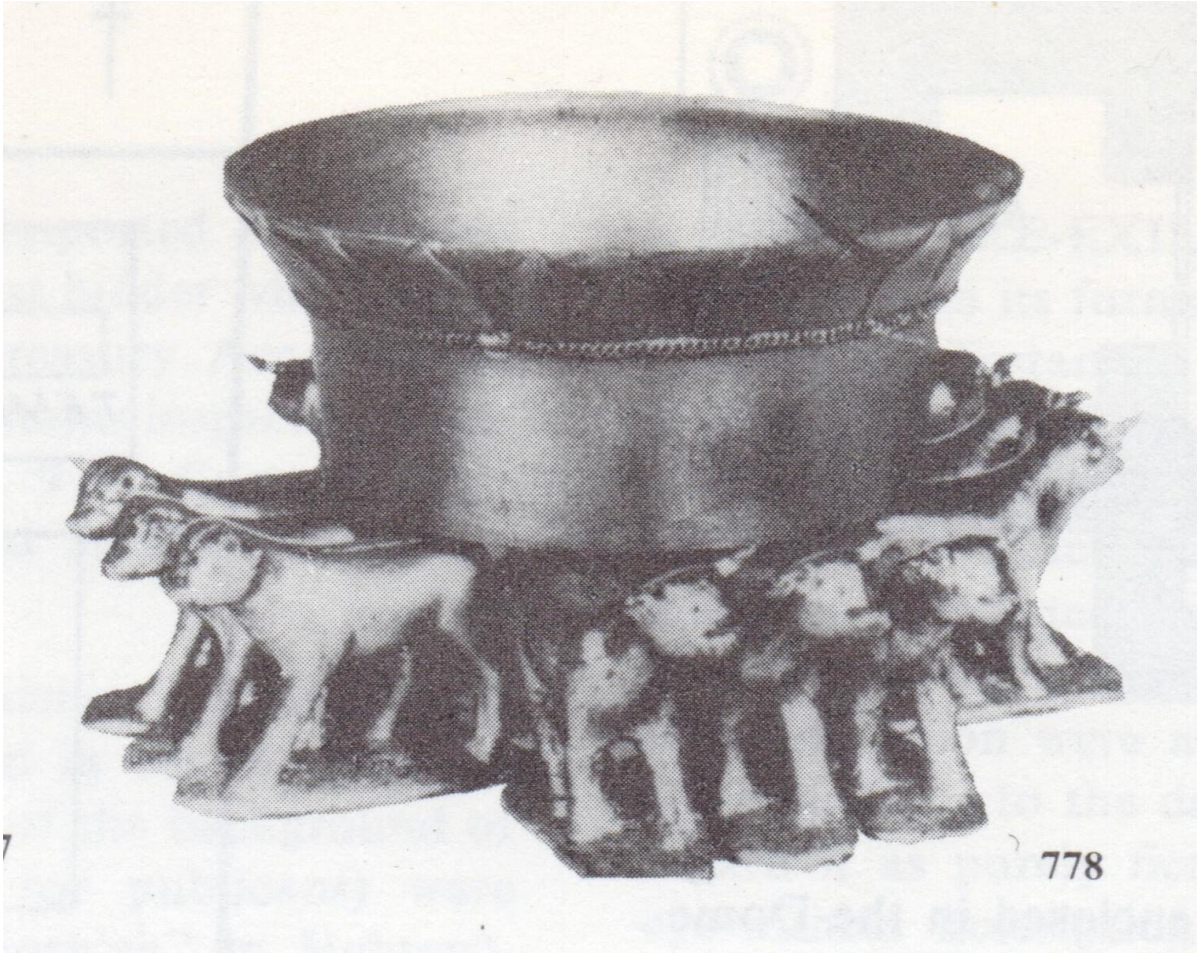
23. Он вылил из бронзы круглый , «морем», размером в десять локтей от края до края и пять локтей в высоту. Мерная нить тридцати локтей в длину окаймляла его. 24. Снизу его окружали два ряда подобия тыкв – по десять на локоть. Тыквы были отлиты с морем одним литьем. 25. Море стояло на двенадцати быках, три из которых смотрели на север, три на запад, три на юг и три на восток. Море покоилось на них, а их зады были обращены внутрь, к центру. 26. Море было в ладонь толщиной, а его край был как край чаши, как цветок лилии. Море вмещало в себя две тысячи батов.

(Третья книга Царств 7:23-26)

Медное море



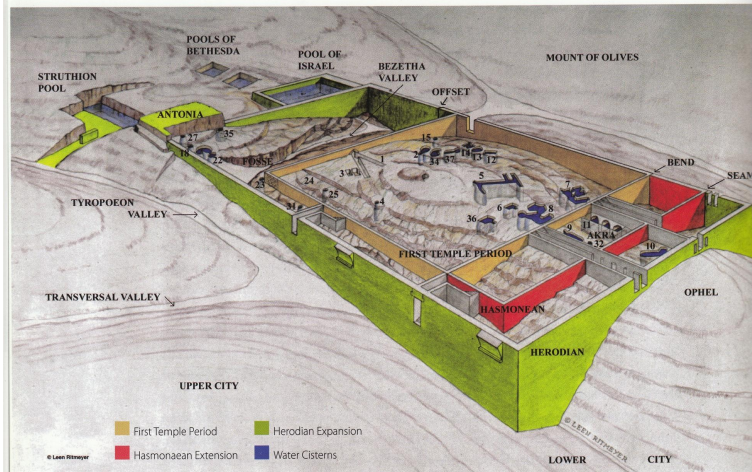
THE BRAZEN SEA OF SOLOMON'S TEMPLE.—WITH VIEW OF SECTION.
(Restored according to Cabinet.)



Mope





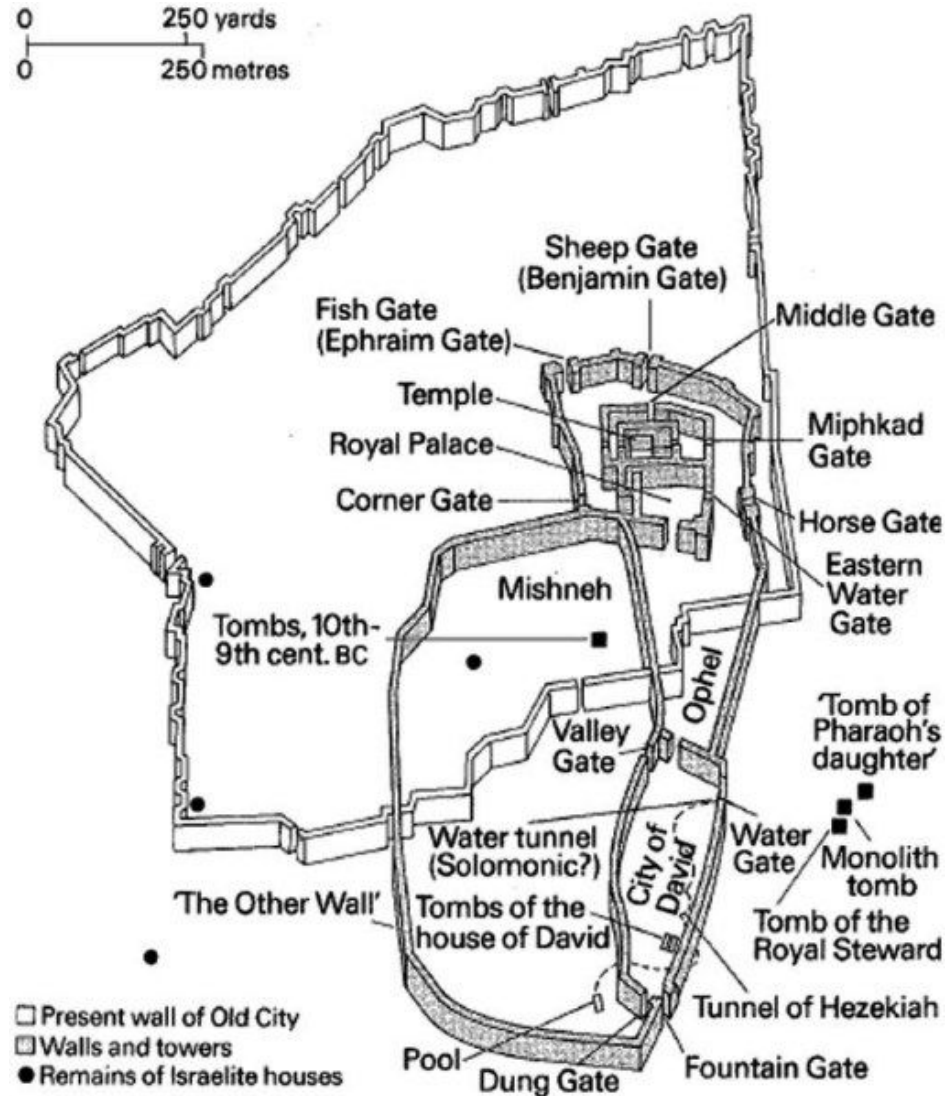


17 Proposed reconstructed development of the Second Temple precinct, set on the topographical relief, including the water cisterns (numbered)

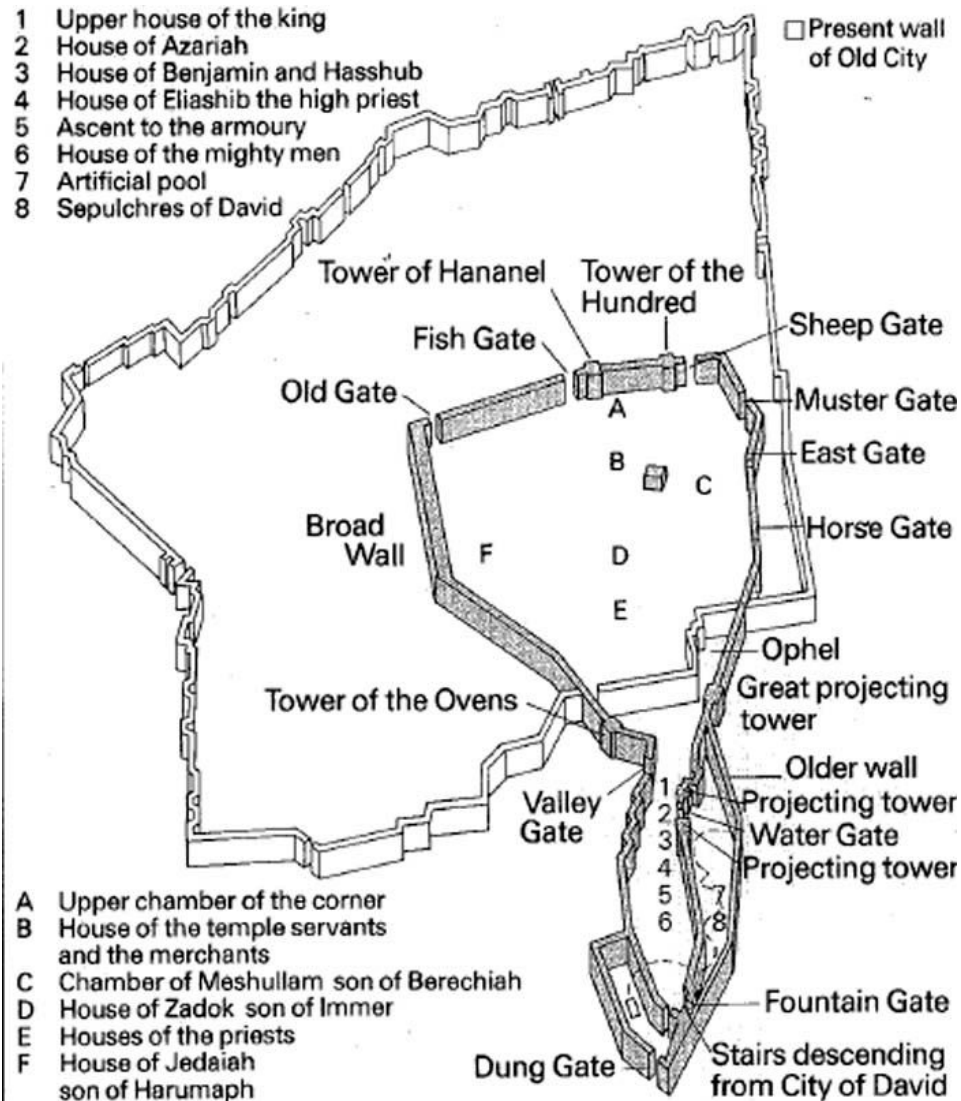


18 A menorah depicted on a Hasmonaean coin of Mattathias Antigonus

Иерусалим от Соломона до Эзекии



Иерусалим Неемии V в.до н.э.

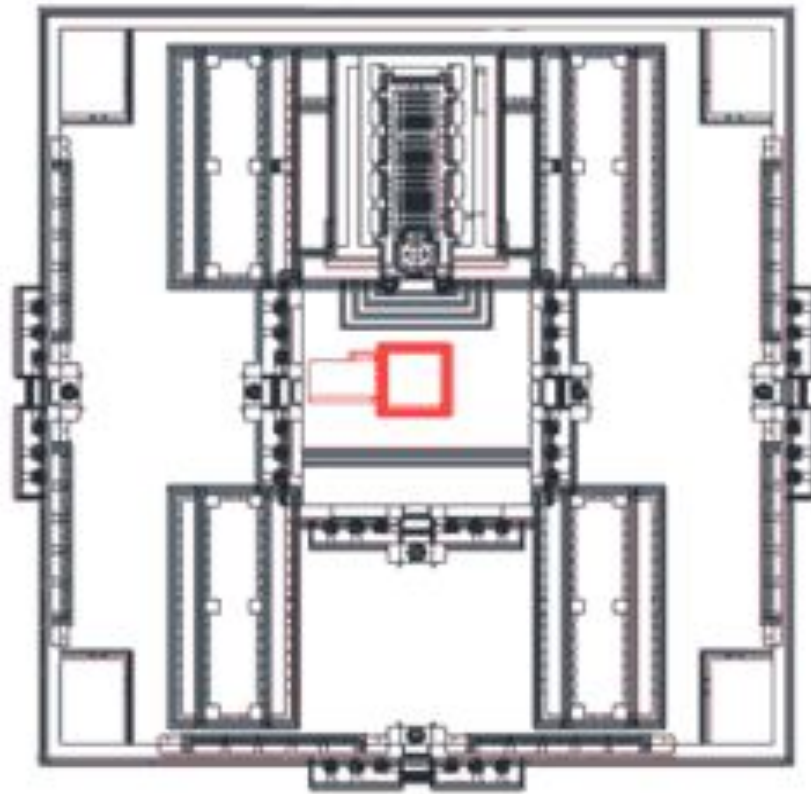


Второй Храм и Храм Ирода

The Second Temple
(Altar in red)



The Third Temple
(Altar in red)



1864

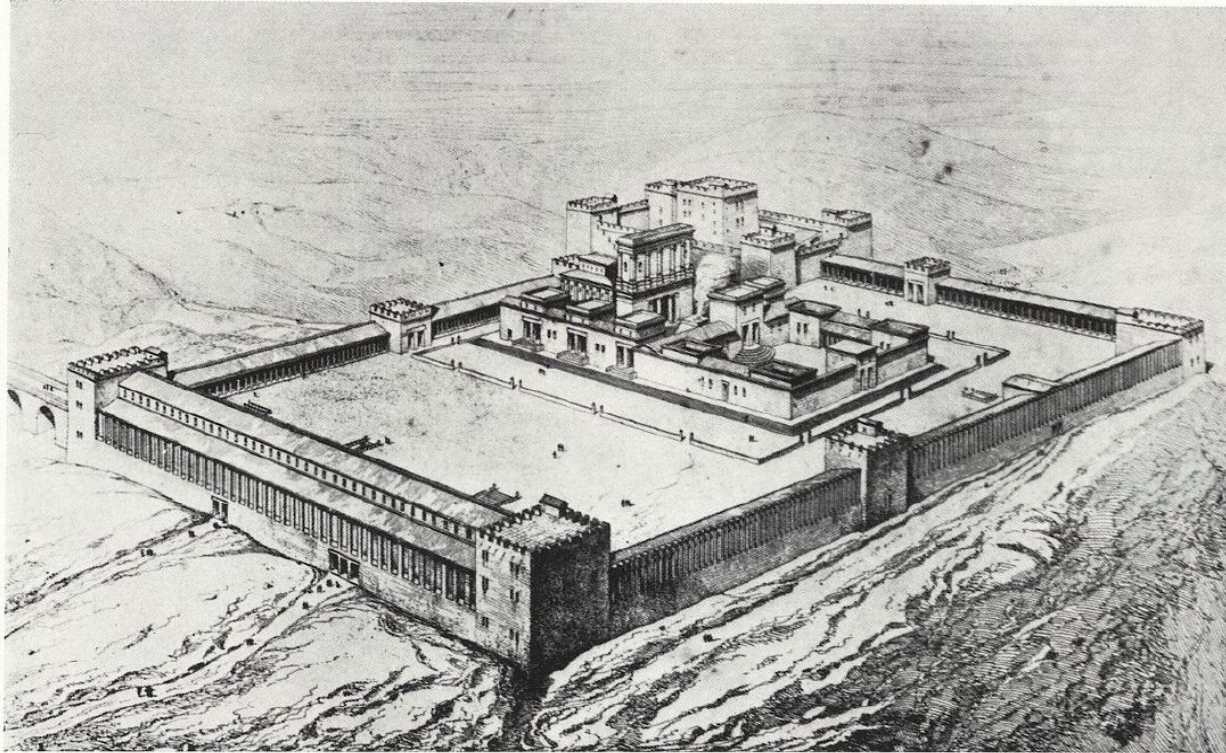


Abb. 18. Der herodianische Tempel.

(Rekonstr. M. DE VOGÜÉ, 1864).

1878

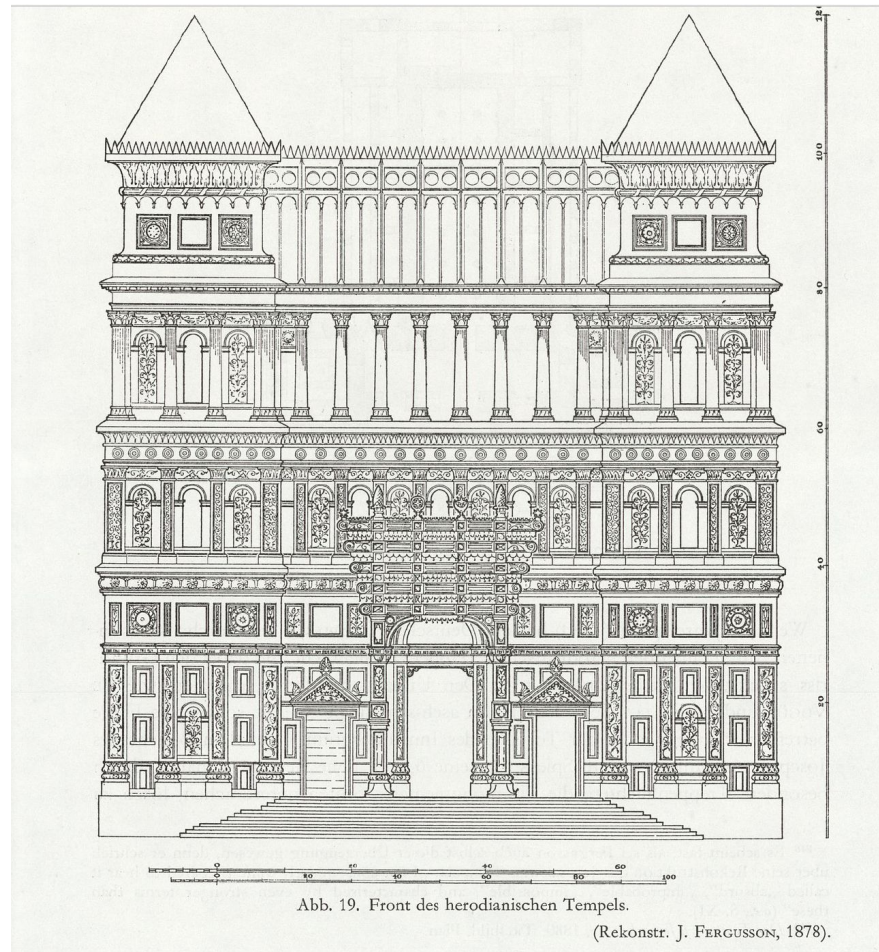


Abb. 19. Front des herodianischen Tempels.

(Rekonstr. J. FERGUSSON, 1878).

1889

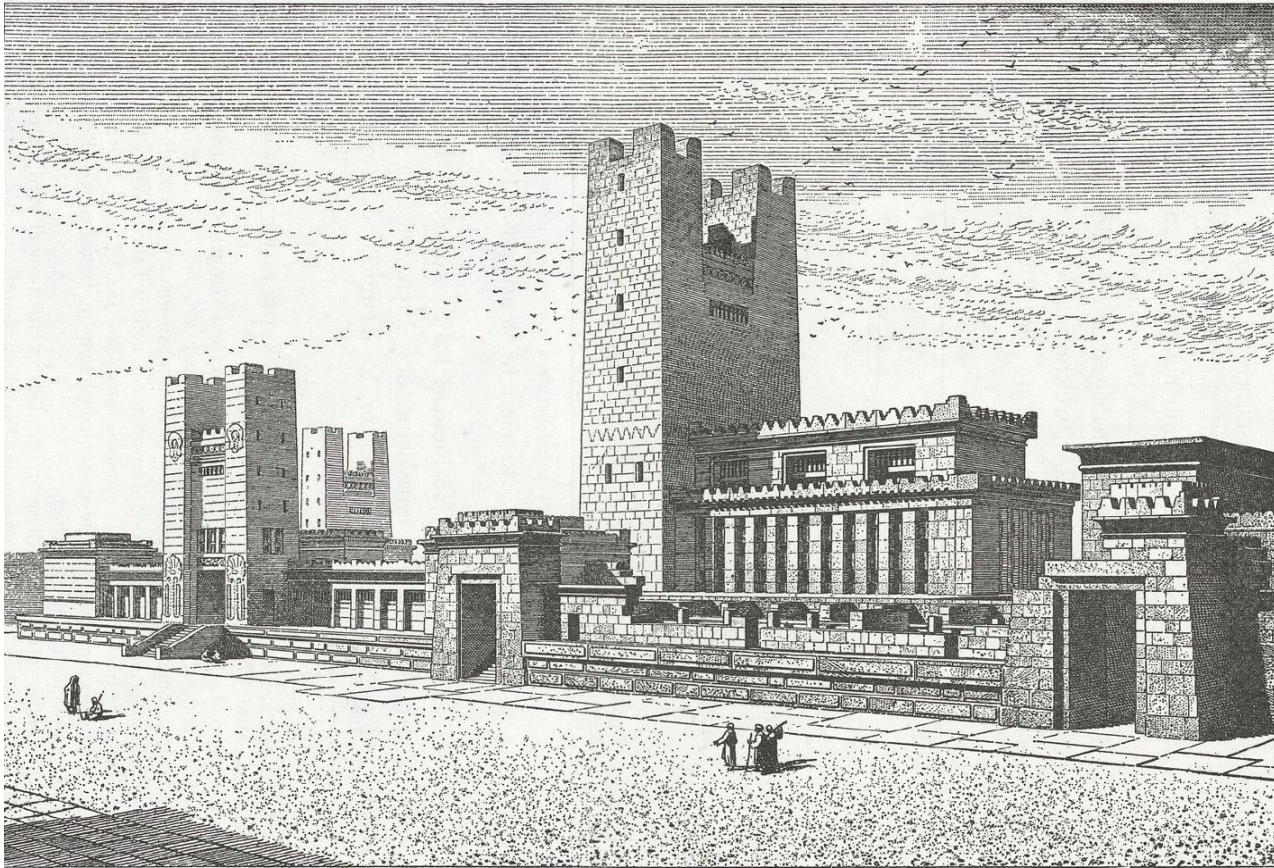
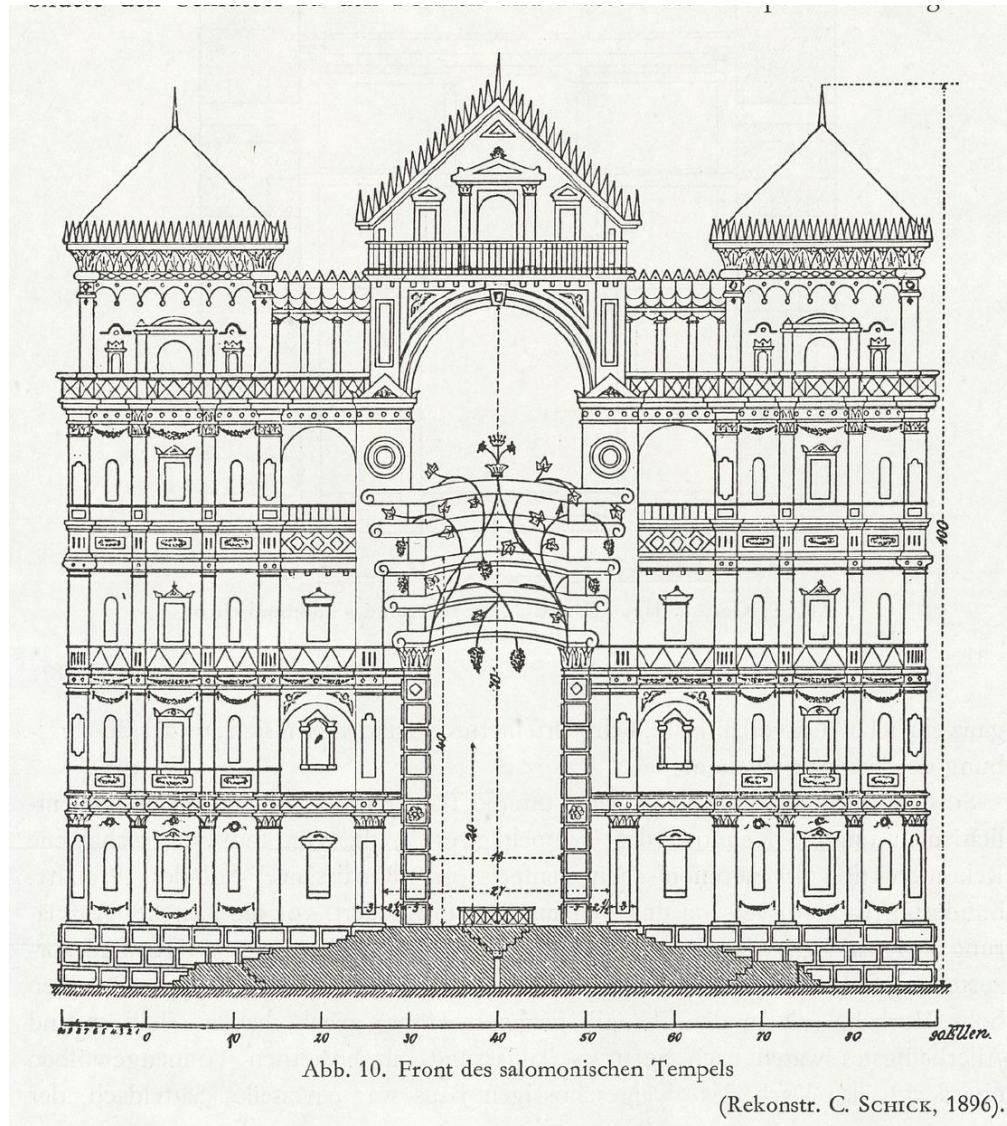


Abb. 16. Der Tempel von Jerusalem, nach Ez. 40-42 und 2. Chron. 3-4.

(Rekonstr. Ch. CHIPIEZ, 1889).

1896



1932

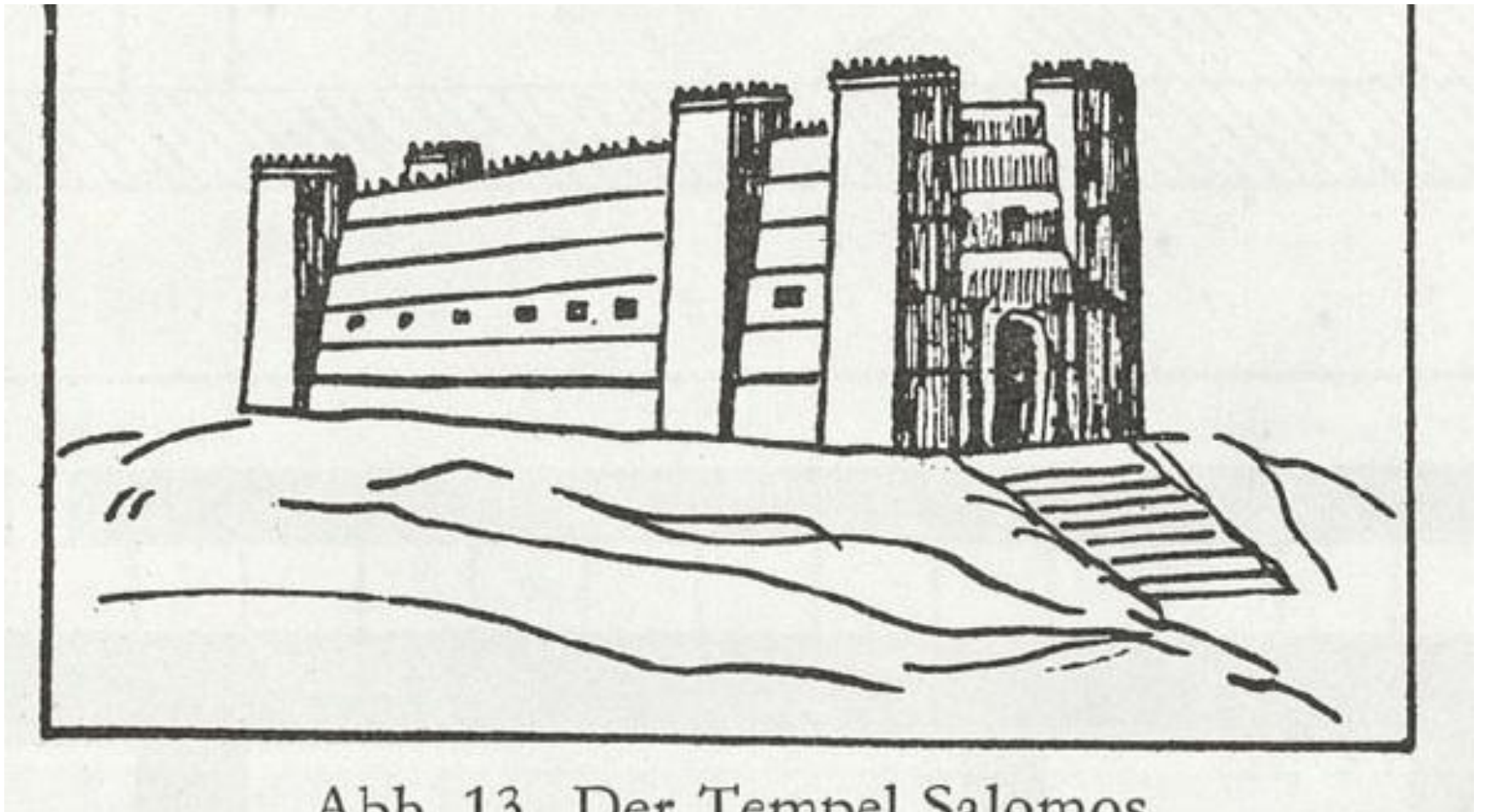
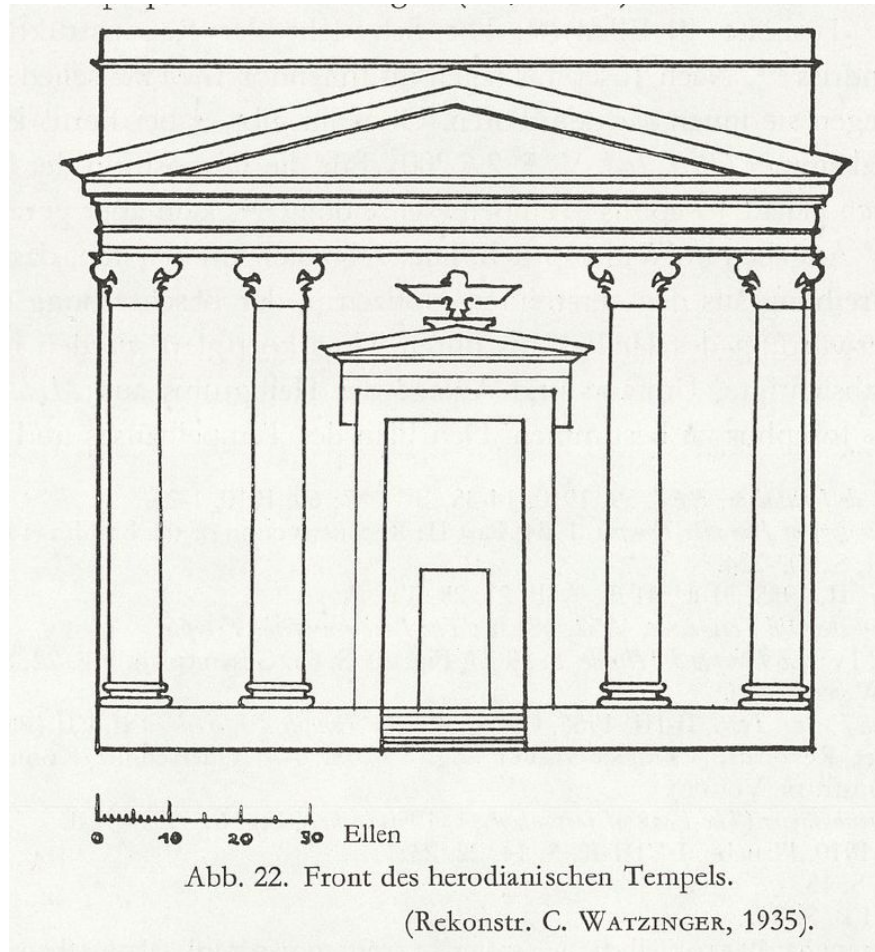


Abb. 13. Der Tempel Salomos

1935



1955 Олбрайт

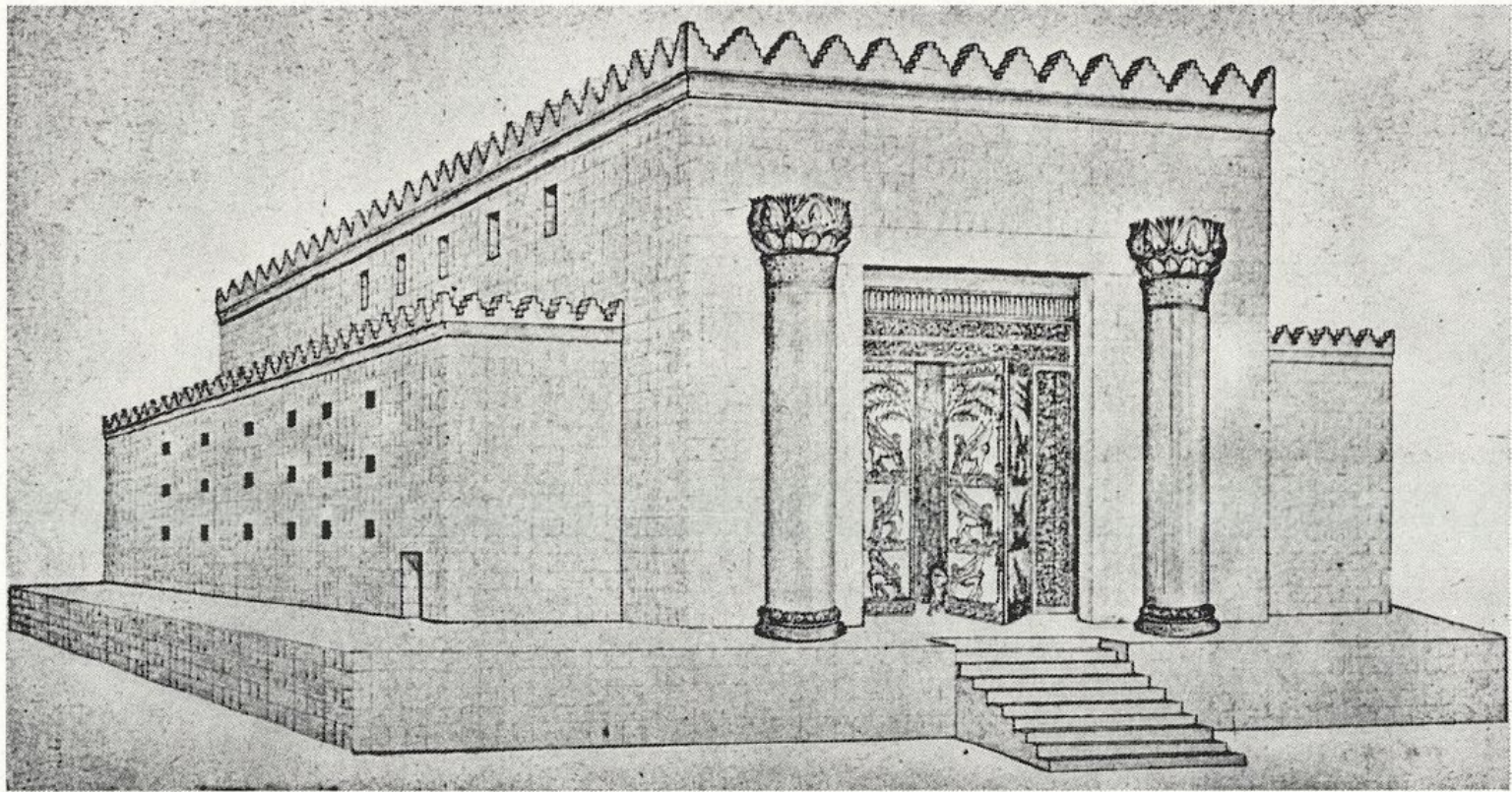
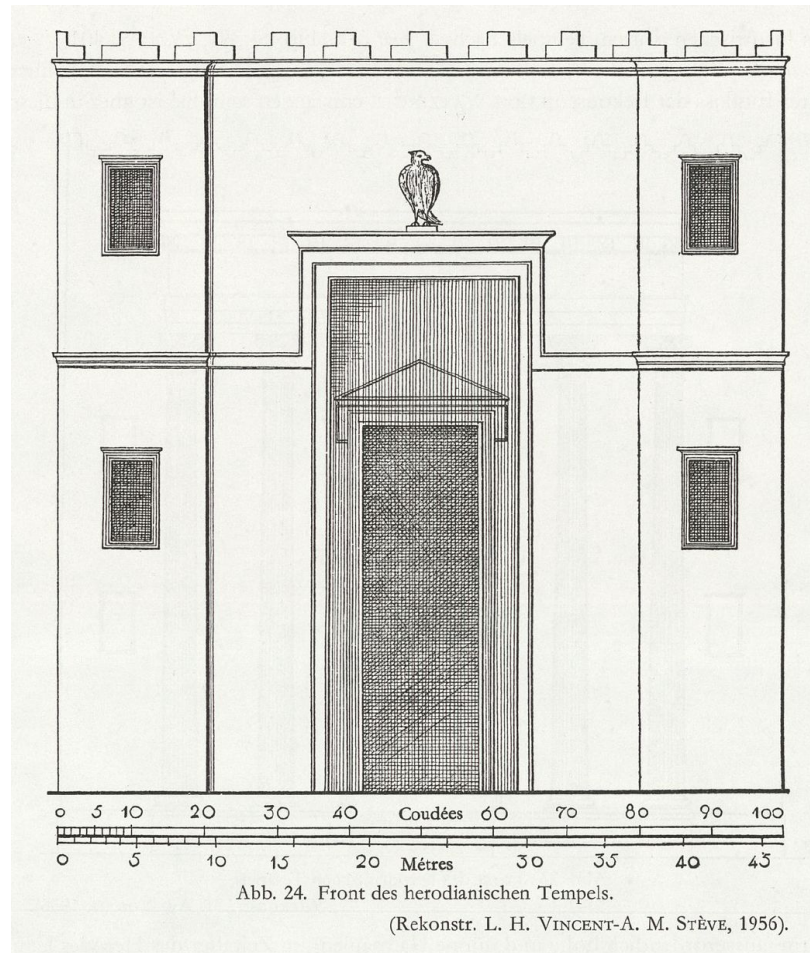


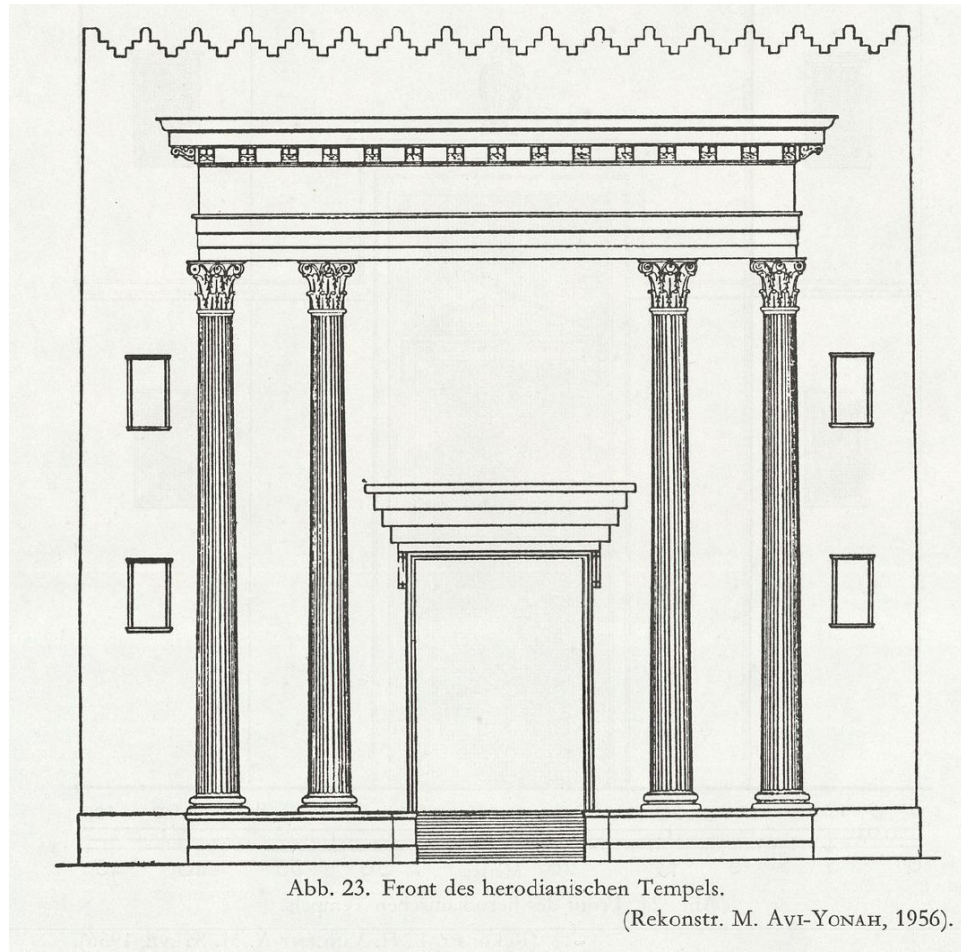
Abb. 15. Der Tempel Salomos

(Rekonstr. G. E. WRIGHT-W. F. ALBRIGHT, 1955).

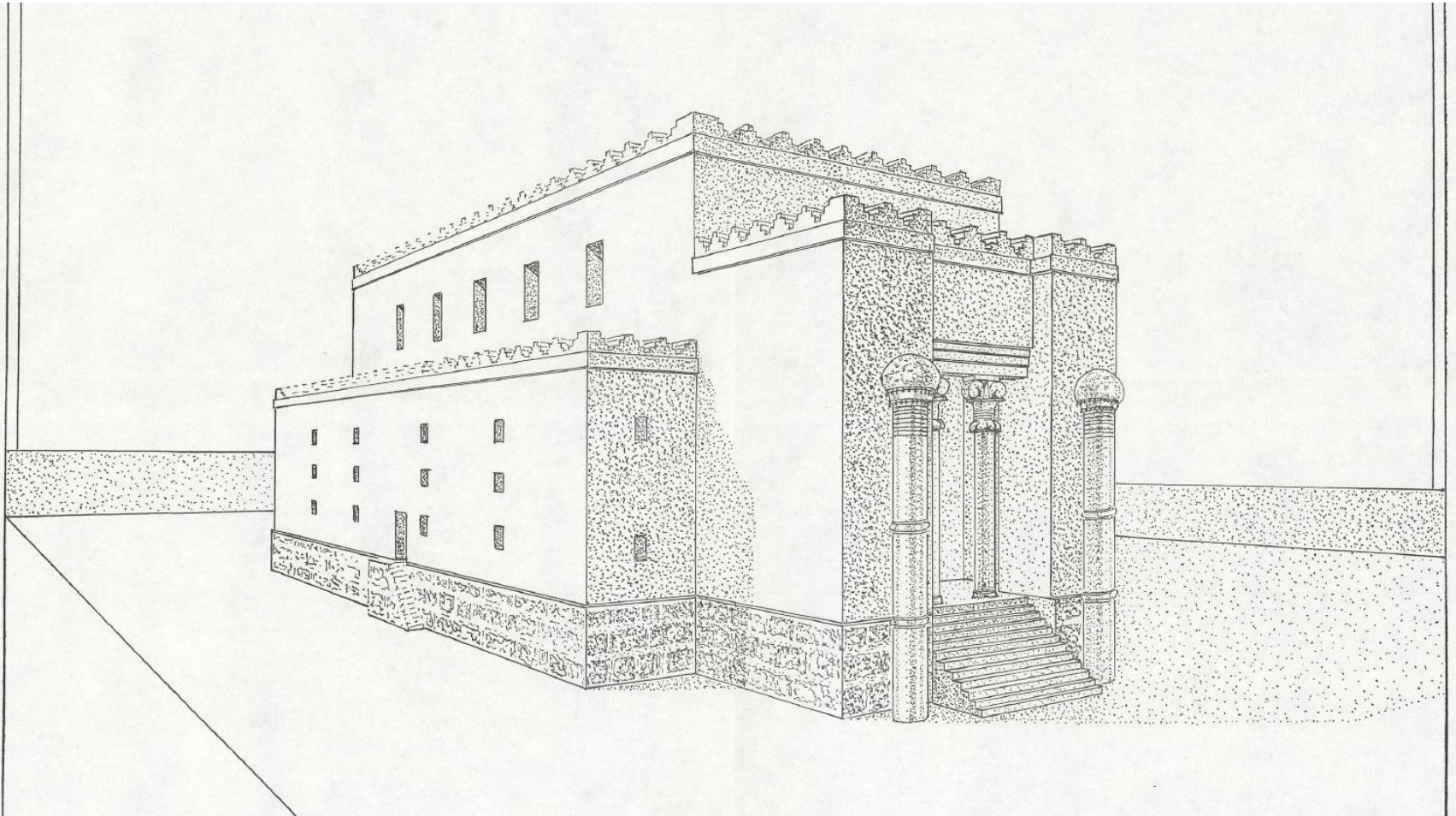
1956



1956



1967



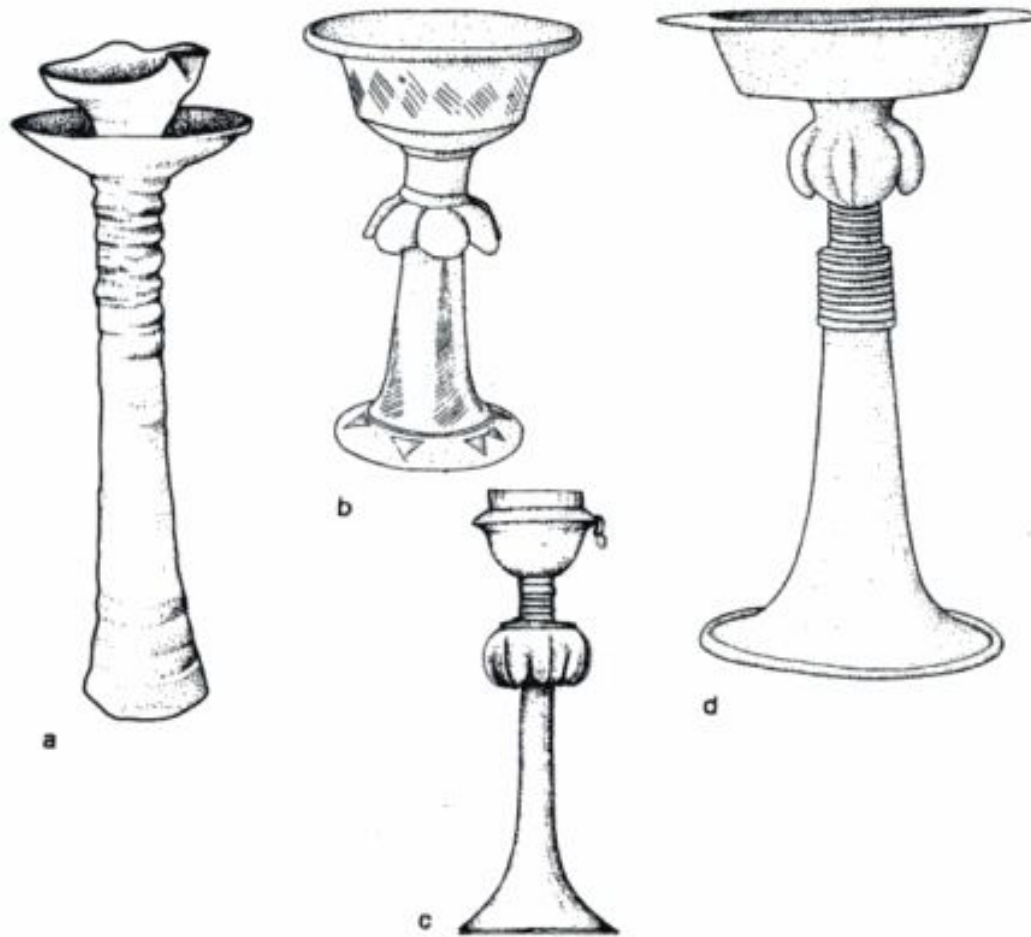


Figure I-1. Stands: a. Stand with a lamp from Cyprus. b. Stand from Tell-es-Safi. c. Bronze thymiaterion from an Achaemenid tomb in Shechem. d. A Punic thymiaterion from Spain.

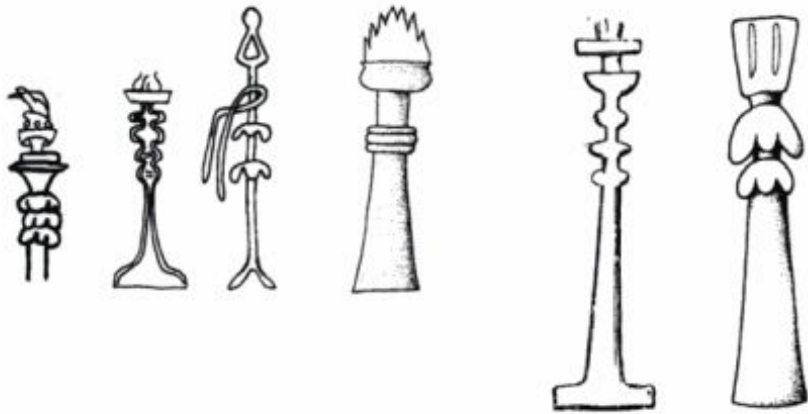


Figure I-3. Candelabra represented on reliefs and seals.



Figure I-4. Worshippers before candelabra: a-c. rendered on reliefs and seals. d. engraved on a Neo-Babylonian stamp.

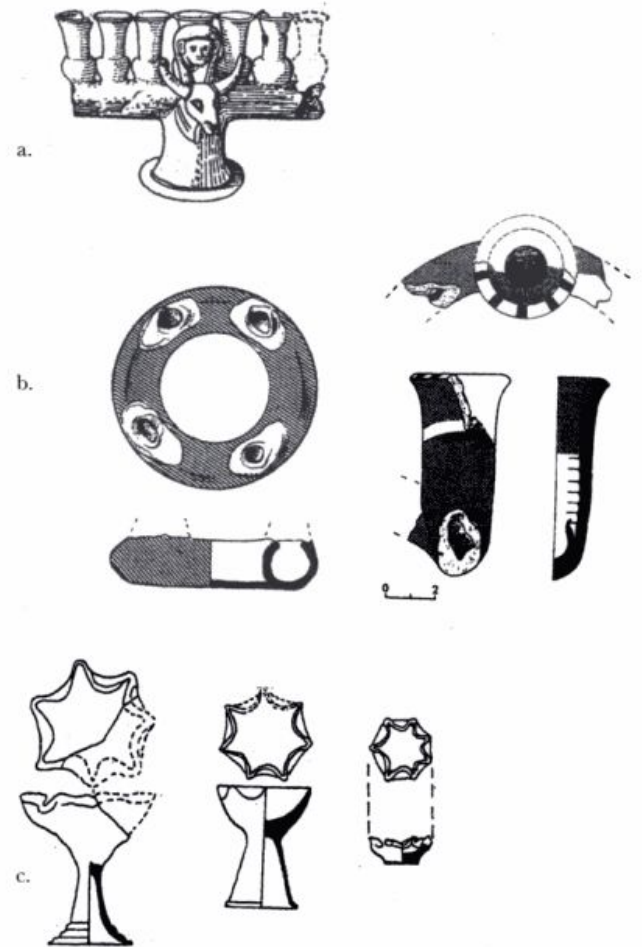


Figure I-6. a. A vessel with seven jars, from 6th-century Carthage; b. Kemos vessels; c. Clay lamps.

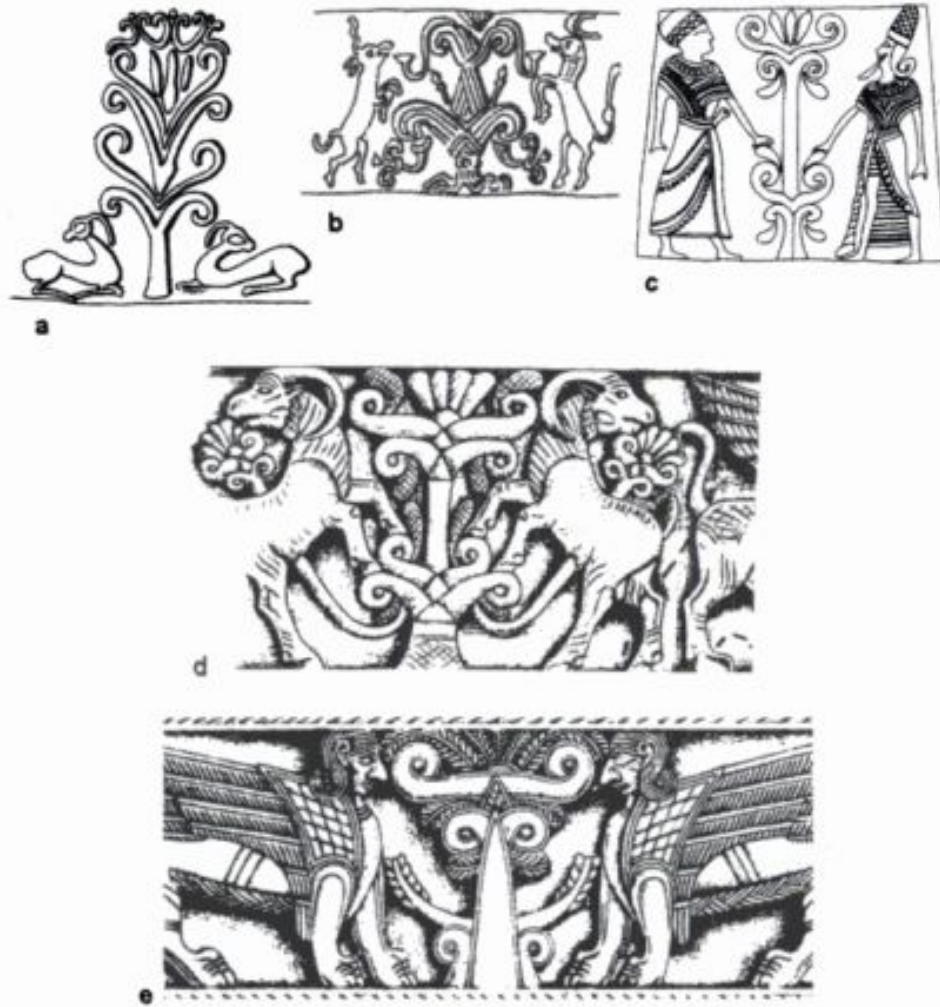


Figure I-11. *Tree of Life* examples: a-b. 13th cent. BCE Syrian cylinder seals; c. 13th cent. BCE stone plaque from Byblos; d. 8th cent. BCE Ivory pyxis from Nimrud.

Менора с арки Тита

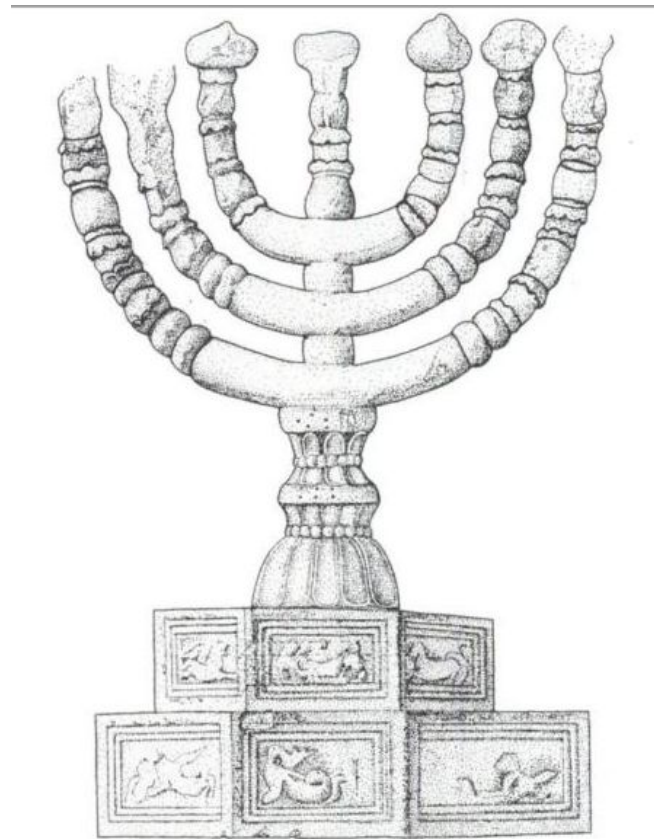


Figure II-6. *The menorah as depicted on the Arch of Titus, Rome.*

Прута Маттафии Антигона





Граффити
ИХ
СВЯЩЕННИЧЕ
СКОГО ДОМА

1967

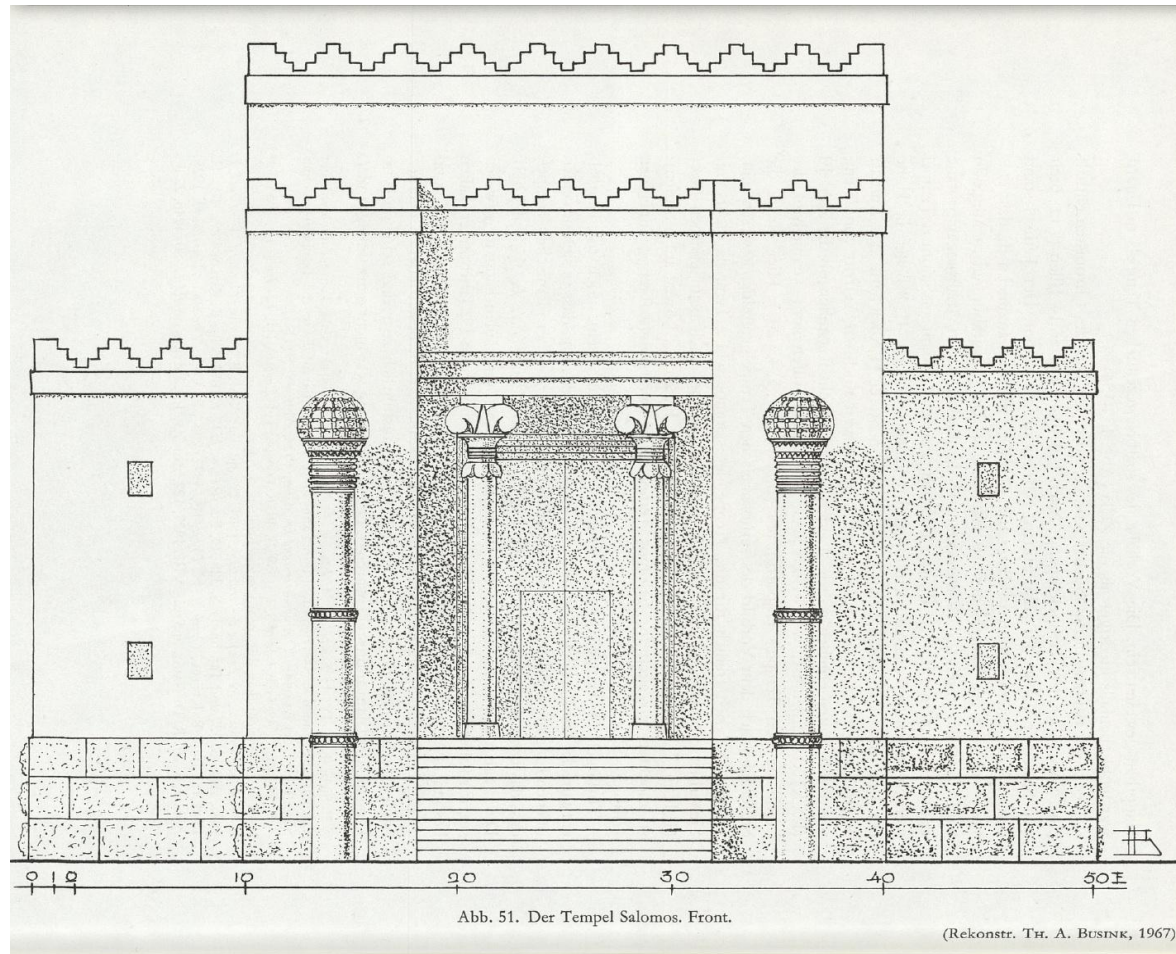


Abb. 51. Der Tempel Salomos. Front.

(Rekonstr. Th. A. BUSINK, 1967).

ΕΝΘΑ ΔΕ Ε
ΚΕΙΤΕ
ΠΡΙΜΕΙΤΙ
ΒΑΜΕΤΑ
ΤΟΥ ΕΓΓΟ
ΝΟΥ ΑΥΤΗΣ ΕΥ
ΦΡΕΝΟΝΤΟΣ
ΕΝ ΕΙΡΗΝΗ ΚΟΙ
ΜΗΣΙ ΑΥΤΩΝ

3087
[823, C.C. 15]



Бет-Шеарим



Граффити меноры, найденное в
раскопках под Храмовой горой.
Период Второго Храма



Офел – пространство между Храмовой горой и городом Давида.

- 2 Паралипоменон 27:3
- Элиат Мазар Золотой крест



Photo: Ouria Tadmor
© Eilat Mazar



Figure II-14. Single menoroth on mosaic pavements.

