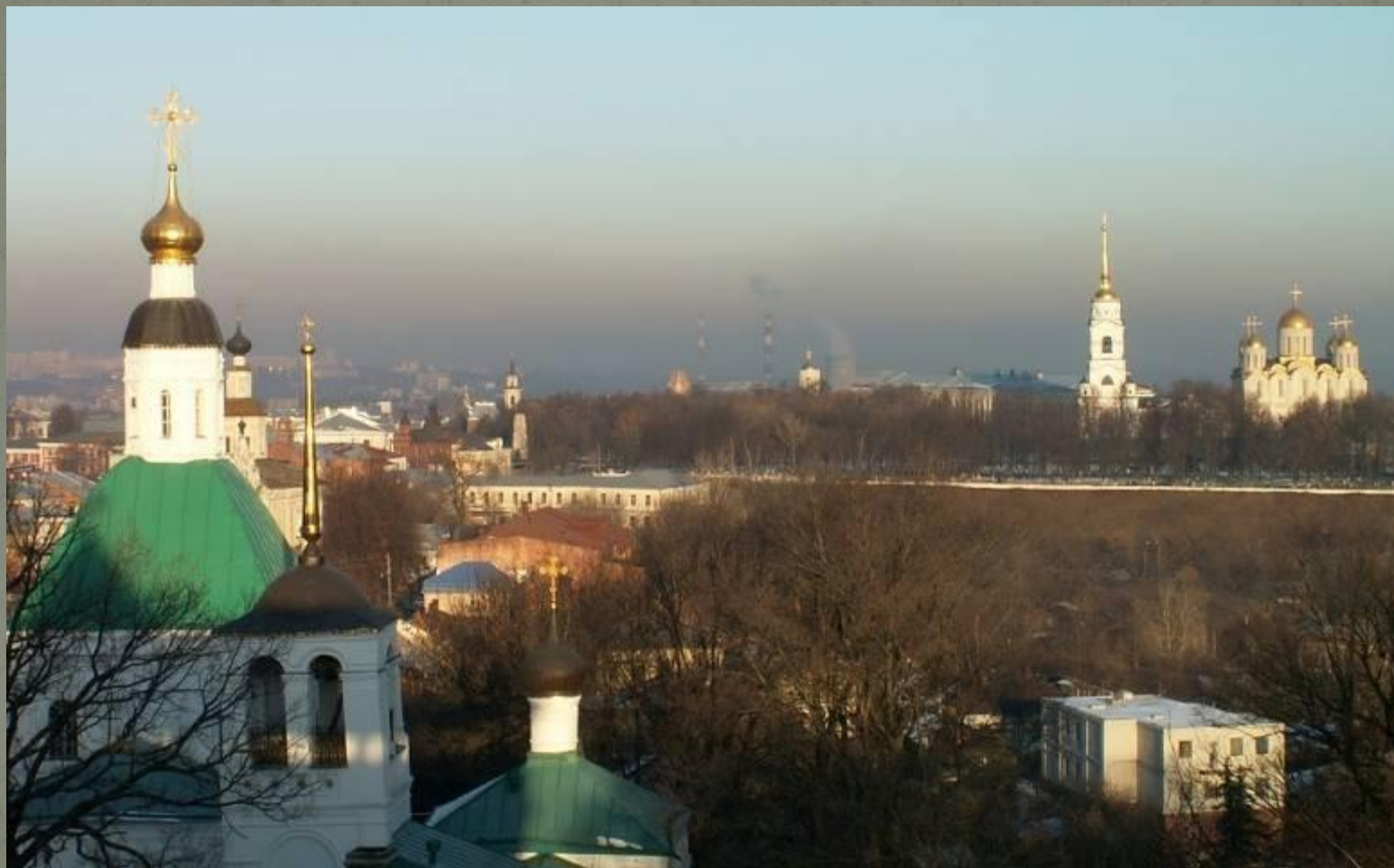


Золотое кольцо России

Город ВЛАДИМИР

Город ВЛАДИМИР с высоты птичьего полета



Город Владимир -

- Древняя столица северо-восточной Руси.
- Стоит на левом берегу Клязьмы, в 193 км к северо-востоку от Москвы.
- Административный центр Владимирской области.
- Входит в золотое кольцо России
- Один из крупнейших в стране туристических центров.
- Площадь земель городской черты – 308 квадратных км, площадь городской застройки – 60 квадратных км
- Население города – 337,7 тысяч человек (по данным 2010 г.)

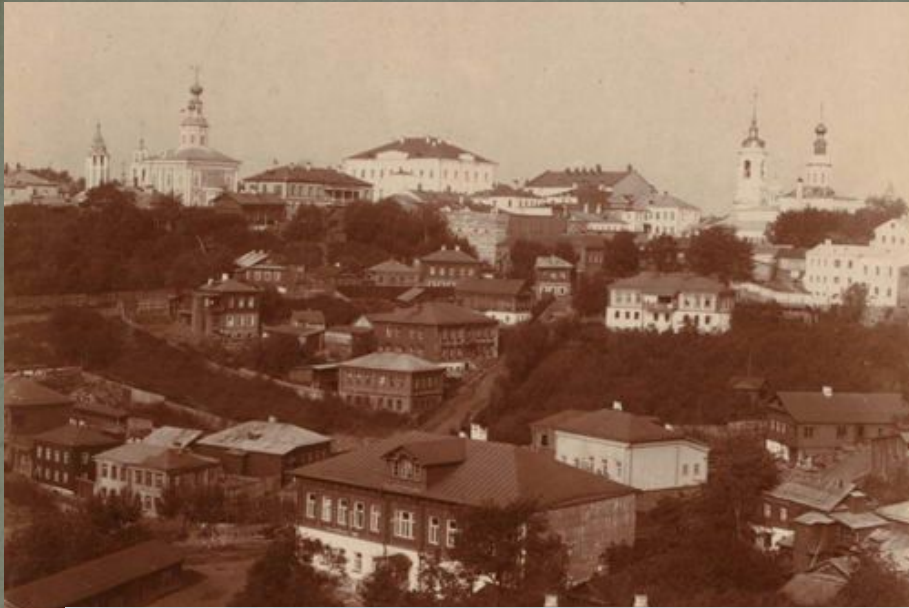
Флаг и герб города ВЛАДИМИРА



История города

- •
- Основан в **990** году Киевским князем Владимиром Святославичем (Красное Солнышко)
- С **1108** года - укрепление города Владимиром Мономахом
- С **1157** года по 1439 год - Столица Северо-Восточной Руси
- В **1238** году во время монголо-татарского нашествия был сожжен и разграблен
- В **1778** году город стал центром Владимирской губернии
- В августе **1944** года стал административным центром Владимирской области.
- Существуют две летописные версии о времени основания города Владимира. По одной из них, город основал в конце X века Владимир Святославич, креститель Руси, по другой - около 1108 г. Владимир Мономах.





уникальные старые
фотографии города
Владимира,
сделанные
известным русским
фотографом Сергеем
Михайловичем
Прокудиным-
Горским в начале XX
столетия

Культурное наследие Владимира

- Во Владимире насчитывается более двухсот памятников истории и культуры. Самые знаменитые из них, такие как Золотые ворота, Успенский и Дмитриевский соборы внесены в Список Всемирного культурного наследия ЮНЕСКО.

- Золотые ворота- для парадного въезда со стороны Москвы



Дмитриевский собор

- Дмитриевский собор города Владимира (иногда в литературе можно встретить наименование «Дмитровский») — придворный храм, возведённый Всеволодом Большое Гнездо на княжеском дворе. Построен в 1194—1197 гг.
- На стенах собора - несколько сотен удивительных резных украшений.



Успенский собор

По его образу строили Успенский собор в Кремле г. Москвы



Успенский собор — кафедральный в Северо-Восточной Руси XIV века (1158—1160, перестроен в 1185—1189; 6-столпный, 5-нефный, 3-апсидный храм с 5 главами; в интерьере — фрагменты фресок XII—XIII веков и фрагменты фресок 1408 работы Андрея Рублёва и Даниила Чёрного; в 1810 году к собору была пристроена колокольня, в 1862 — придел Георгия).

Роспись стен Успенского собора



Страшный суд – на куполе собора.
Художник - Андрея Рублева