

СОКРОВИЩА ДРЕВНЕГО КРЕМЛЯ

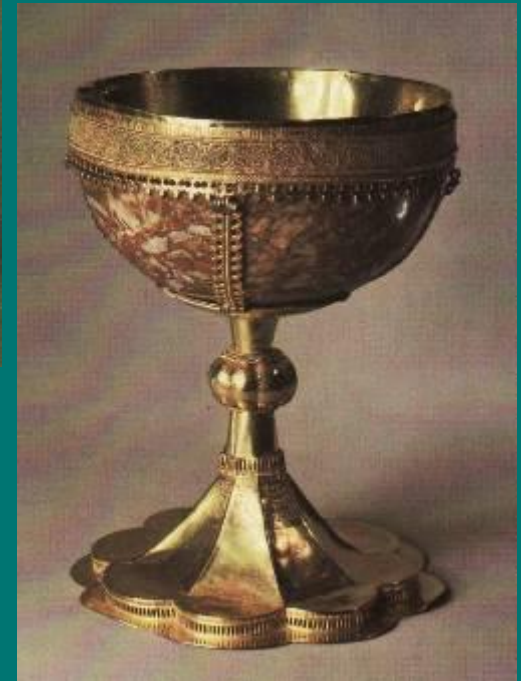


**ЗОЛОТО И
СЕРЕБРО
СОБОРОВ**

**ЭТО – ОДНИ ИЗ
ЛУЧШИХ
ПРОИЗВЕДЕНИЙ
ГОДУНОВСКОГО
ВРЕМЕНИ.**

**ПРИ ИХ
ИЗГОТОВЛЕНИИ
ПРИМЕНЯЛАСЬ
СЛОЖНАЯ
ЮВЕЛИРНАЯ
ТЕХНИКА –
СКАНЬ.**

ПОТИРЫ



КАДИЛО



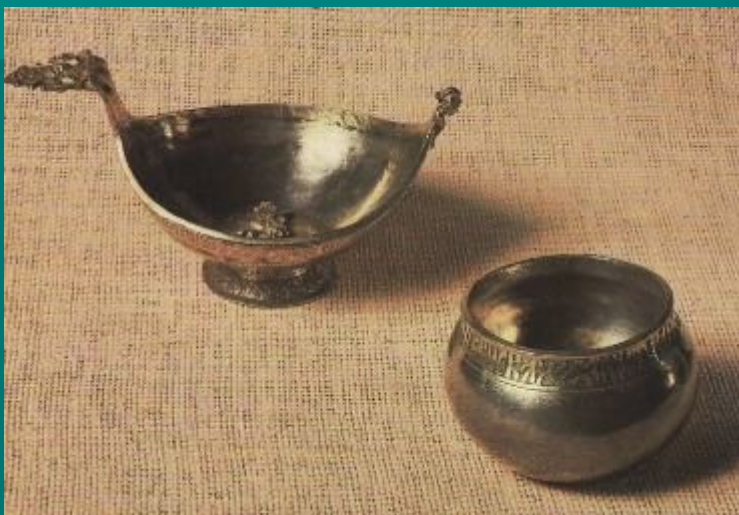
- ЕГО ФОРМА НАПОМИНАЕТ РАННИЕ МОСКОВСКИЕ ПАМЯТНИКИ С ПОДЗАКОМАРНЫМ ПОКРЫТИЕМ И РЯДАМИ КОКОШНИКОВ НАД ЗАКОМАРАМИ.
- ПЕРЕДАНА СУРОВАЯ КРАСОТА ДРЕВНЕЙ АРХИТЕКТУРЫ. ВЫПОЛНЕНО ДЛЯ ИГУМЕНА ТРОИЦЕ-СЕРГИЕВА МОНАСТЫРЯ В 1405 году.

ИКОНА - СКЛАДЕНЬ

■ ОБРАЗЕЦ СКАННОГО ИСКУССТВА XV ВЕКА. СКАНЬ МАСТЕРА АМВРОСИЯ – ВЫСОКОГО РЕЛЬЕФА. КРУТО ЗАГНУТЫЕ ЗАВИТКИ ПОДЧЁРКИВАЮТ СОЧНОСТЬ И ЖИВОПИСНОСТЬ РЕЛЬЕФА. СКЛАДЕНЬ ВЫПОЛНЕН ПО ЗАКАЗУ ИГУМЕНА МОНАСТЫРЯ ВАССИАНА РЫЛО.



КОВШИ И БРАТИНА

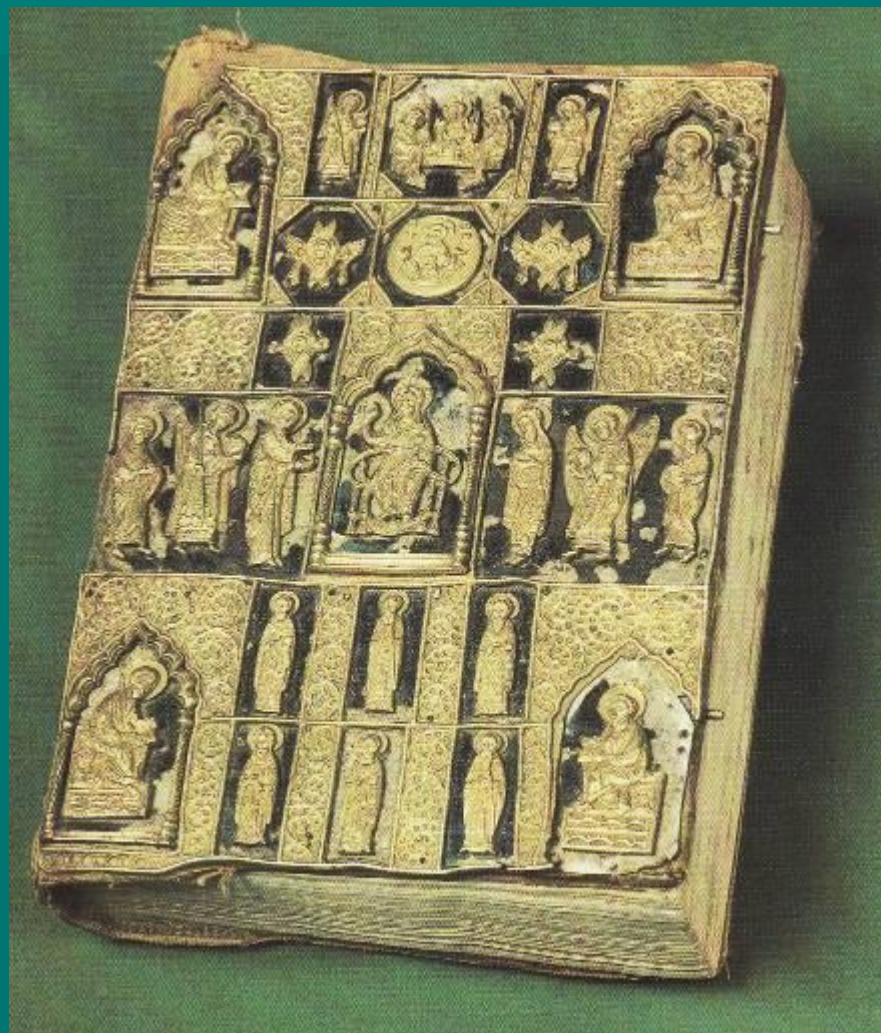


- БРАТИНЫ ОТНОСЯТСЯ К ЧИСЛУ ДРЕВНЕЙШИХ РУССКИХ СОСУДОВ. ЭТОТ ЭКЗЕМПЛЯР ПРИНАДЛЕЖАЛ КЕЛАРЮ ЕВСТАФИЮ ГОЛОВКИНУ.
- НА КОВШЕ ПО ВЕНЦУ ВЫГРАВИРОВАНА НАДПИСЬ: «КОВШ ПИТИ ИЗ НЕГО НА ЗДРАВЬЕ МОЛЯ Б(О)ГА ХВАЛЯ ГОСУДАРЯ ПОМИНАЯ ДРУГА МИЛОВО»



В СЕРЕБРЯНОМ ОКЛАДЕ...

- ОБРАЗЕЦ ЮВЕЛИРНОГО ОФОРМЛЕНИЯ РУКОПИСЕЙ.
- ФИГУРЫ ХРИСТА И ЕВАНГЕЛИСТОВ ПОДЧЁРКНУТО ВЫДЕЛЕННЫ.
- ЕВАНГЕЛИЕ ПРОИСХОДИТ ИЗ НИКОЛО-ПЕСНОШСКОГО МОНАСТЫРЯ ОКОЛО ГОРОДА ДМИТРОВА.



МИТРА

- ОБЩЕЙ НАРЯДНОСТИ И ДЕКОРАТИВНОСТИ ПРОИЗВЕДЕНИЙ ИСКУССТВА В XVII ВЕКЕ ЛУЧШЕ ВСЕГО ОТВЕЧАЛИ ЖЕМЧУГ И ЭМАЛИ.
- В УБОРЕ МИТРЫ – РЕЛЬЕФНЫЕ ИЗОБРАЖЕНИЯ СВЯТЫХ И ХЕРУВИМОВ, РАСЦВЕЧЕННЫЕ ЯРКИМИ ЭМАЛЯМИ, СВОИМ БЛЕСКОМ И КРАСОТОЙ ВТОРЯТ СИЯЮЩИМ ДРАГОЦЕННЫМ ЗАПОНАМ С ДРАГОЦЕННЫМИ КАМНЯМИ.

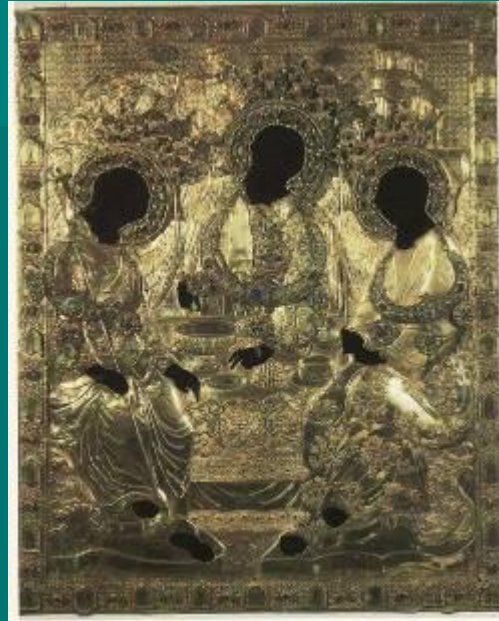


ПАНАГИЯ И НАГРУДНАЯ ИКОНА

- **ЗНАКОМ ОТЛИЧИЯ ДУХОВНОГО ЛИЦА ЯВЛЯЕТСЯ ПАНАГИЯ. В ЦЕНТРЕ ПОМЕЩЕНА КАМЕЯ ЗАПАДНОЕВРОПЕЙСКОЙ РАБОТЫ, ВОКРУГ – ЗОЛОТАЯ ОПРАВА С ТОНКИМ ГРАВИРОВАННЫМ ЧЕРНЕВЫМ ОРНАМЕНТОМ И ДРАГОЦЕННЫМИ КАМНЯМИ.**
- **ЛИТАЯ НАГРУДНАЯ ИКОНА – ОБРАЗЕЦ ДРЕВНЕЙШЕЙ ТЕХНИКИ МАСТЕРОВ ЗОЛОТОГО И СЕРЕБРЯНОГО ДЕЛ.**



ОКЛАДЫ ИКОН



- **ВЕНЕЦ – ЧАСТЬ ЗОЛОТОГО ОКЛАДА, УКРАШАВШЕГО ИКОНУ «ТРОИЦА» ПИСЬМА АНДРЕЯ РУБЛЁВА.**
- **ИКОНА В КОНЦЕ XVI ВЕКА БЫЛА ЗАНОВО УКРАШЕНА ДРАГОЦЕННЫМ ОКЛАДОМ ЦАРЁМ БОРИСОМ ГОДУНОВЫМ.**
- **ЦАТА – ПОДВЕСКА К ИКОНЕ. ЦАТЫ ОТЛИЧАЮТСЯ СОВЕРШЕНСТВОМ ТЕХНИЧЕСКОГО И ХУДОЖЕСТВЕННОГО ИСПОЛНЕНИЯ. НА КРУГЛЫХ ПОДВЕСКАХ К ЦАТАМ ЭМАЛИ НАЛОЖЕНЫ ПО СКАННОМУ ОРНАМЕНТУ.**