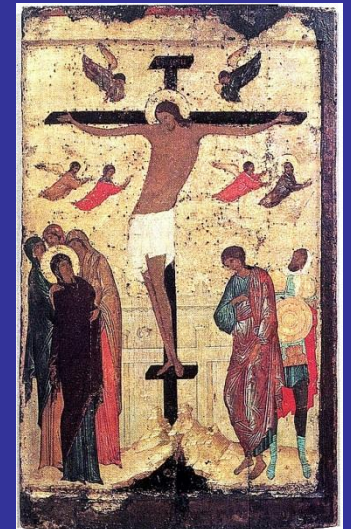
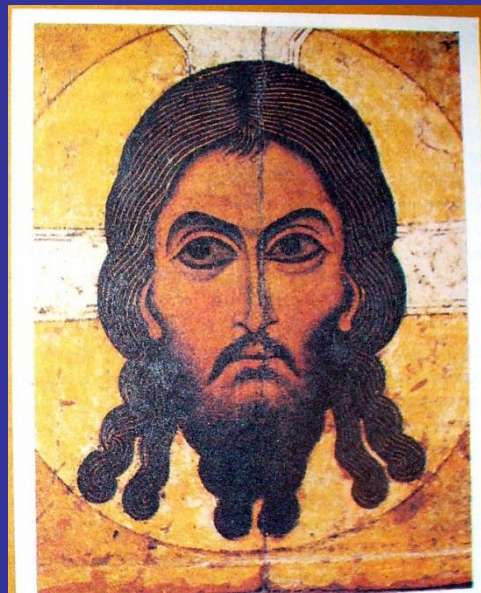
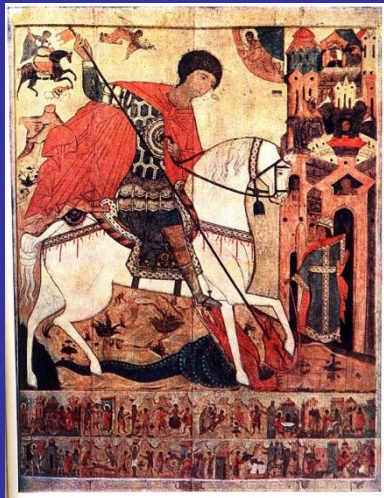
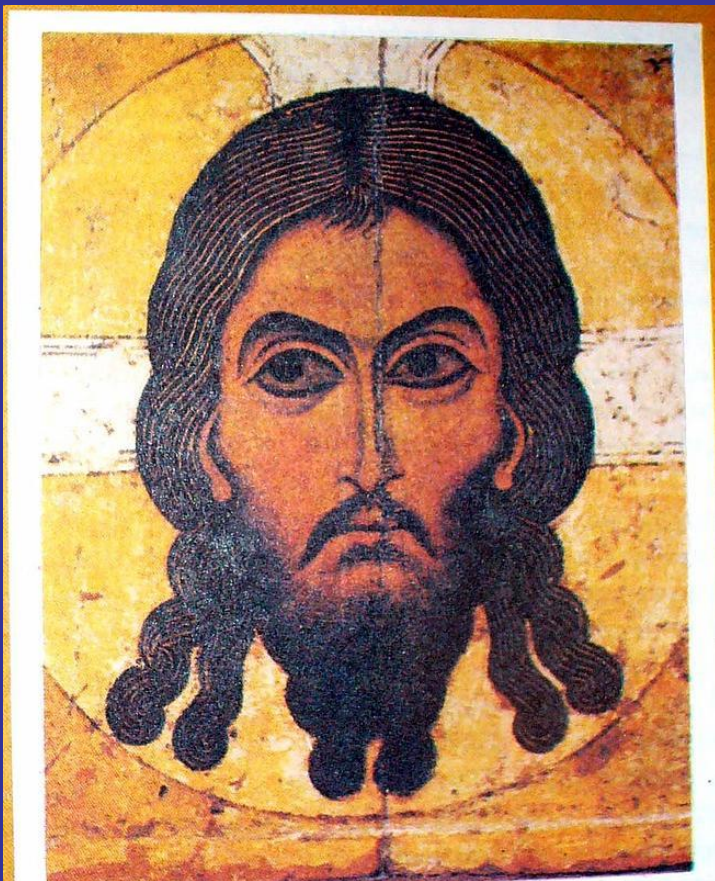


# СРЕДНЕВЕКОВАЯ РУССКАЯ ИКОНОПИСЬ



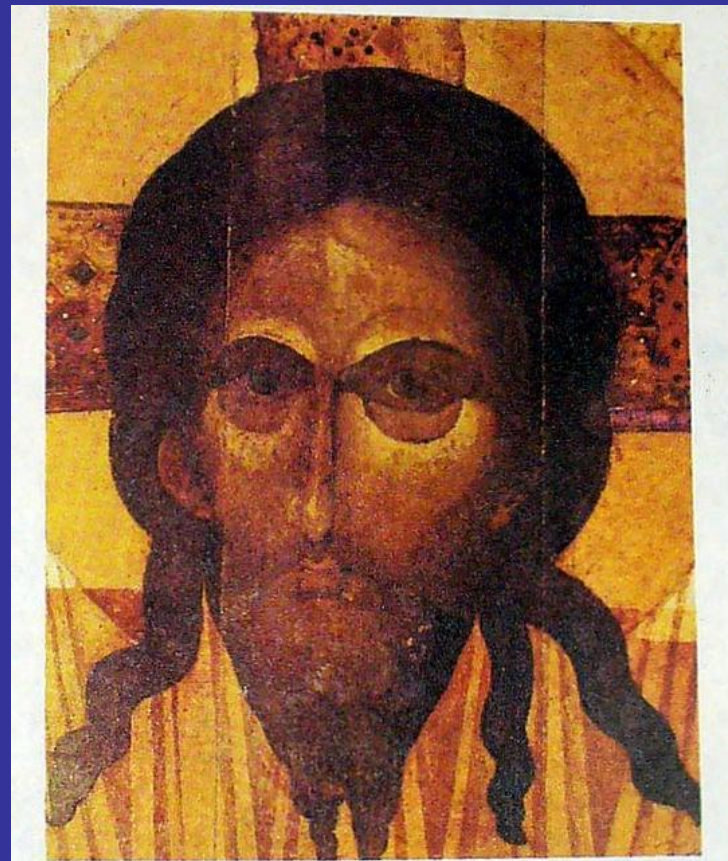
# Основные типы изображений Христа (изводы)



**XII в.**

**Спас Нерукотворный**

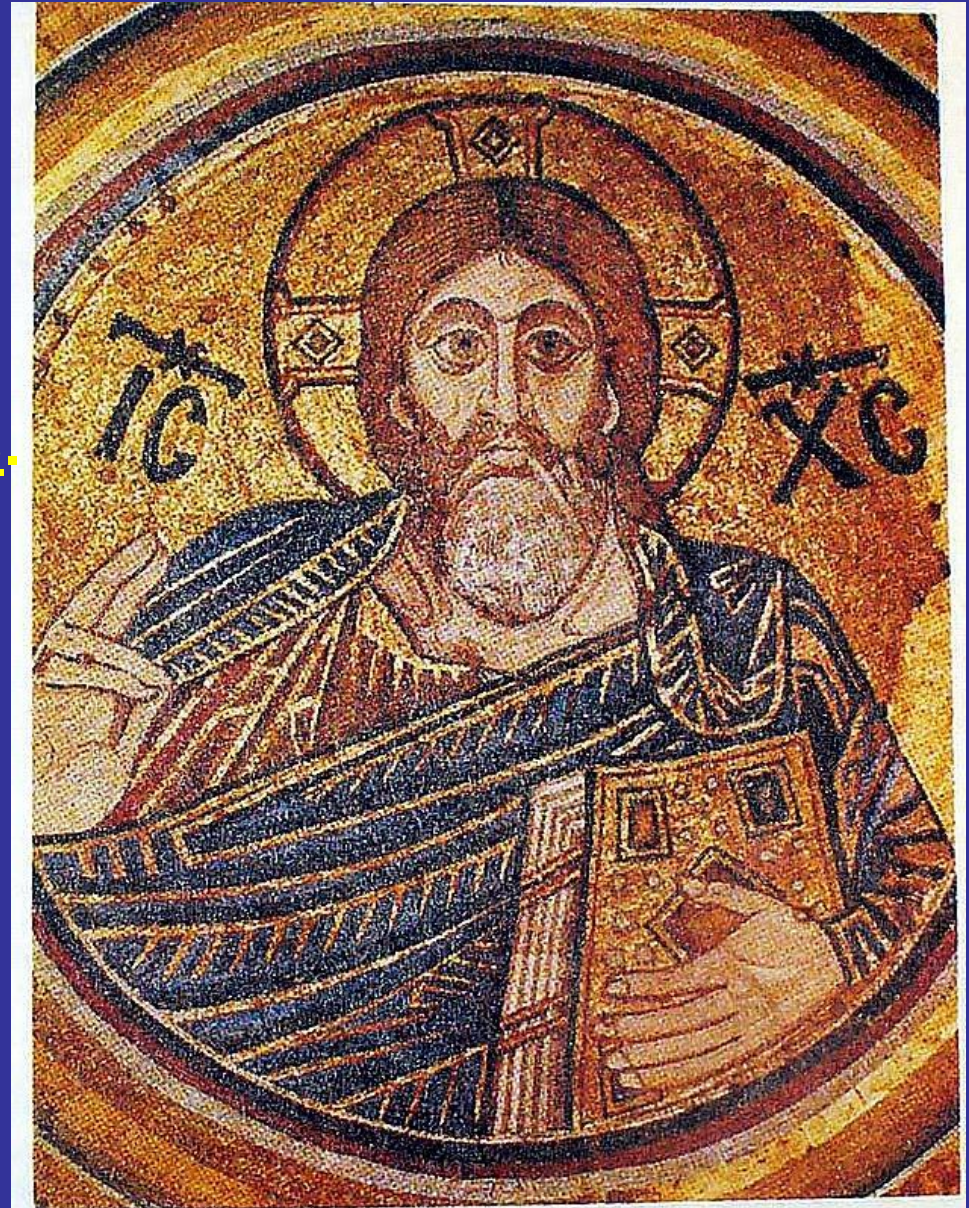
**XIV в.**



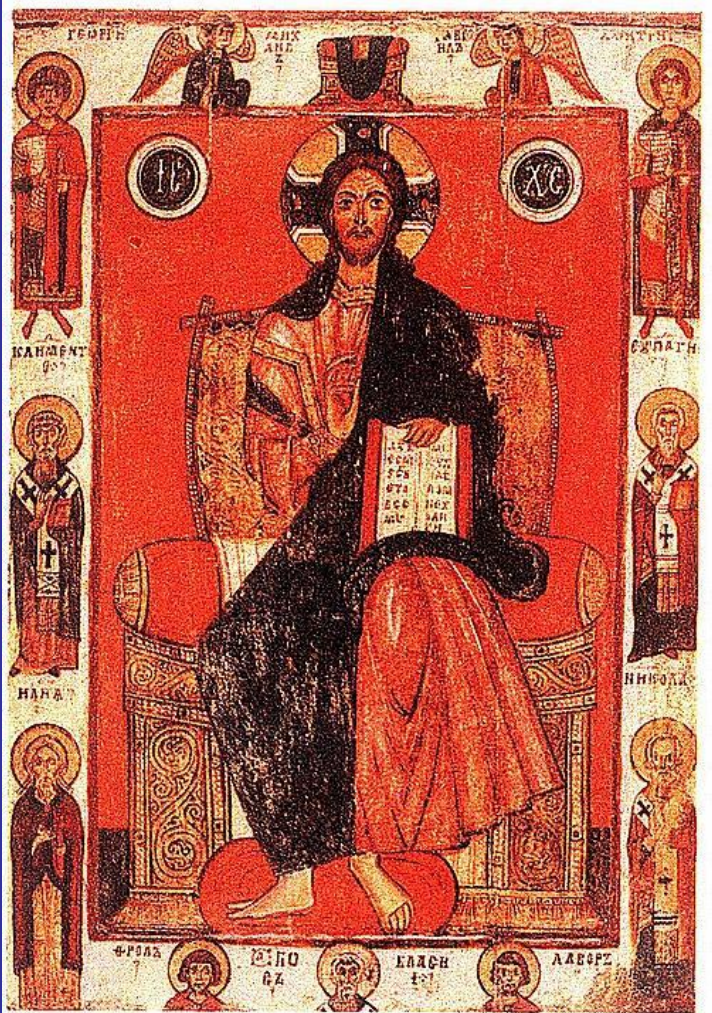
Спас Нерукотворный. Икона.  
Конец XIV—начало XV века. ЦМИАР. Москва.  
(Фрагмент.)

# Основные типы изображений Христа

Христос Вседержитель.  
Мозаика в главном куполе  
собора св. Софии в Киеве.  
XI в.



# Основные типы изображений Христа



Спас на престоле.  
Икона. Вторая половина XIII века. ГТГ. Москва.



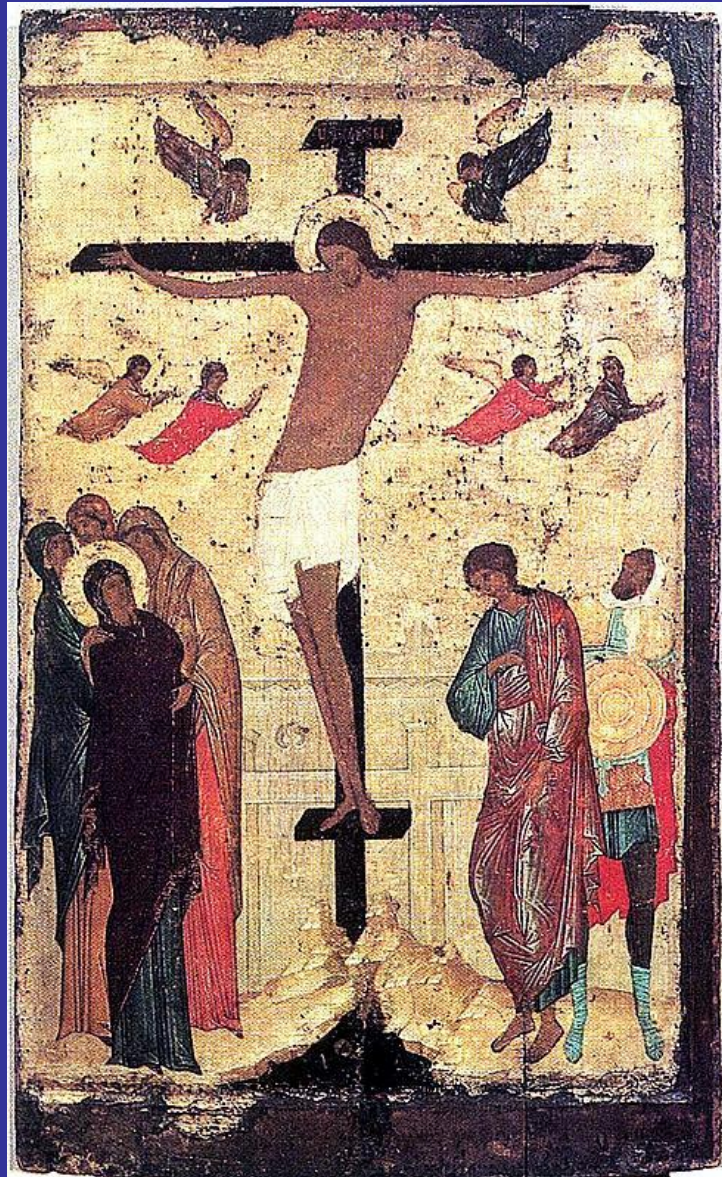
Спас в силах из деисуса (из так называемого  
Чернокуловского чина).  
Икона. Конец XV века. ЦМИАР. Москва.

Спас на престоле. XIII в.

Спас в силах.  
Икона. XV в.

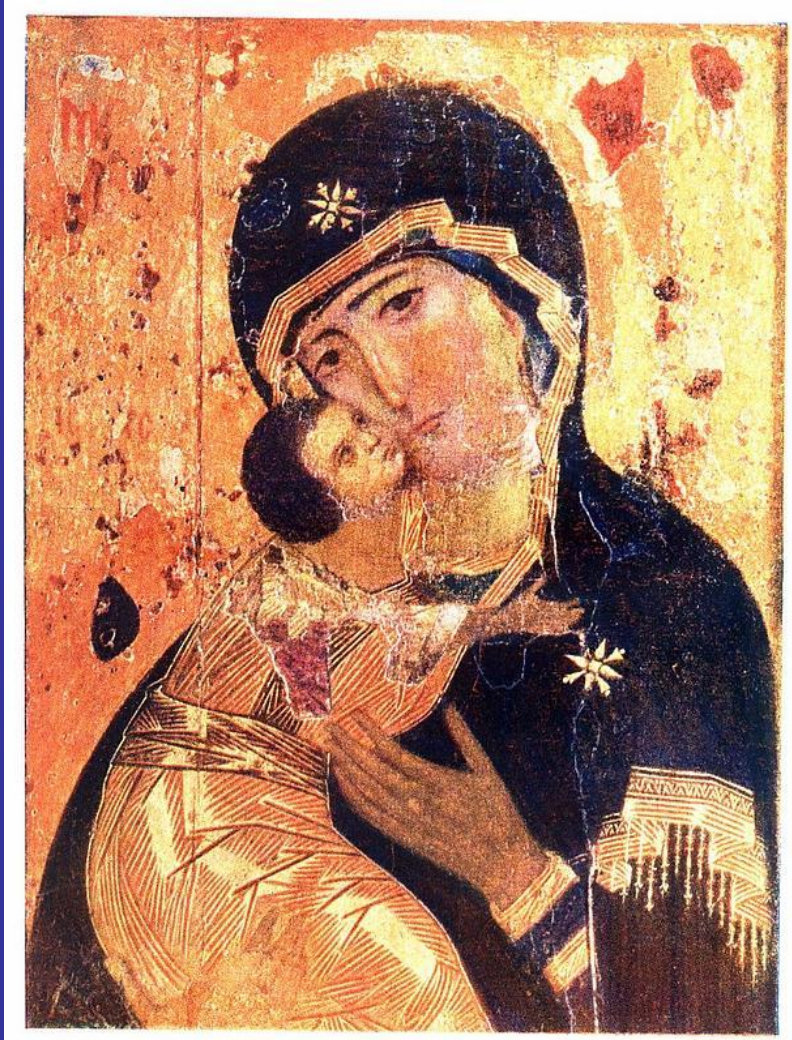
# Распятие

Дионисий. XVI в.

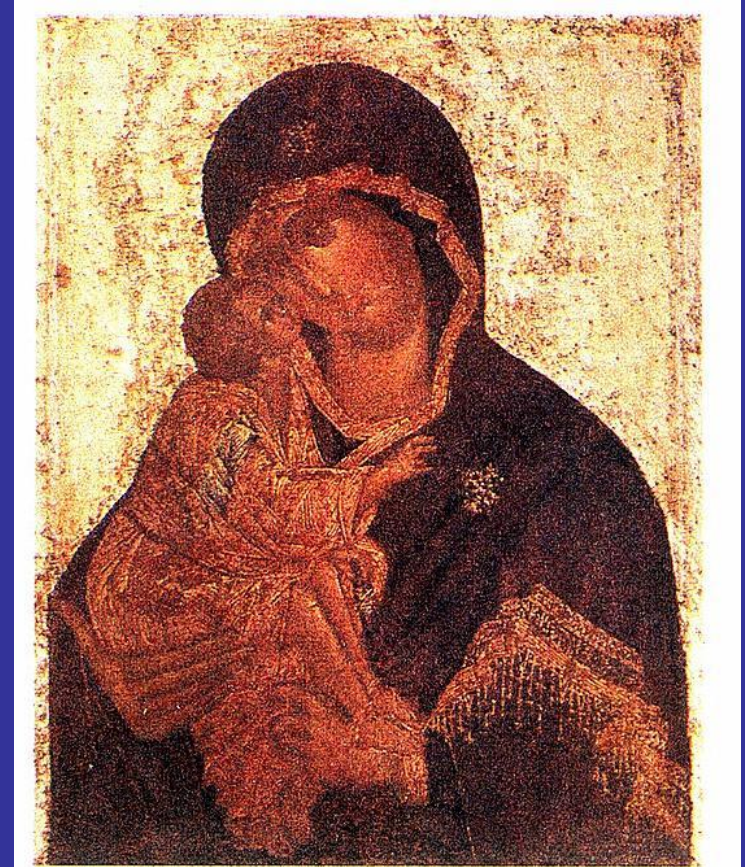


# Основные типы изображений Богородицы

## Элеус – «Умиление»



Богоматерь Владимирская. XII в.



Богоматерь Донская.  
Икона. Конец XIV века. ГТГ. Москва.

Богоматерь Донская. XIV в.

# Основные типы изображений Богородицы



**Оранта – «Молящаяся».**

**«Богоматерь –  
Нерушимая стена».  
Мозаика в конхе апсиды  
Собора святой Софии  
в Киеве. XI в.**

# Основные типы изображений Богородицы

Тип «Знамение» -  
Великая Панагия  
(«Всесвятая»)  
(Ярославская  
Оранта).  
XII в.





# Основные типы изображений Богородицы

Одигитрия –  
«Путеводительница»

Дионисий. XV в.



# Благовещение



Икона. XIV в.

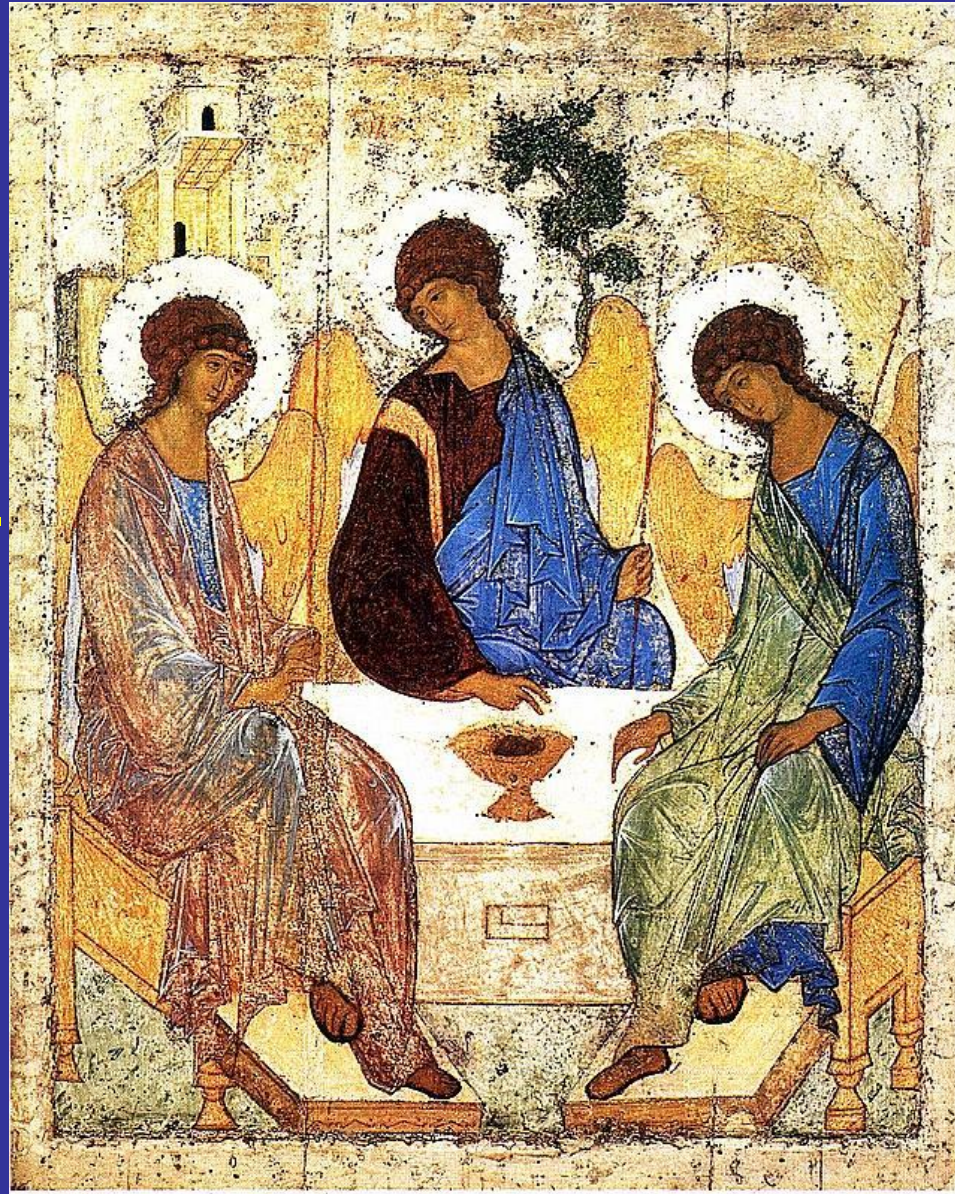
# Троица Ветхозаветная



Феофан Грек. Фреска в церкви  
Спаса Преображения в Новгороде. XIV в.

# Троица

Андрей Рублёв.  
Икона. XV в.



# Троица Новозаветная



Икона. XVII в.

# Архангелы



Архангел Михаил. XIV в.



Архангел Гавриил  
(«Ангел Златые власы»).  
XII в.

# Образы святых



Дмитрий Солунский. Мозаика. XI в.

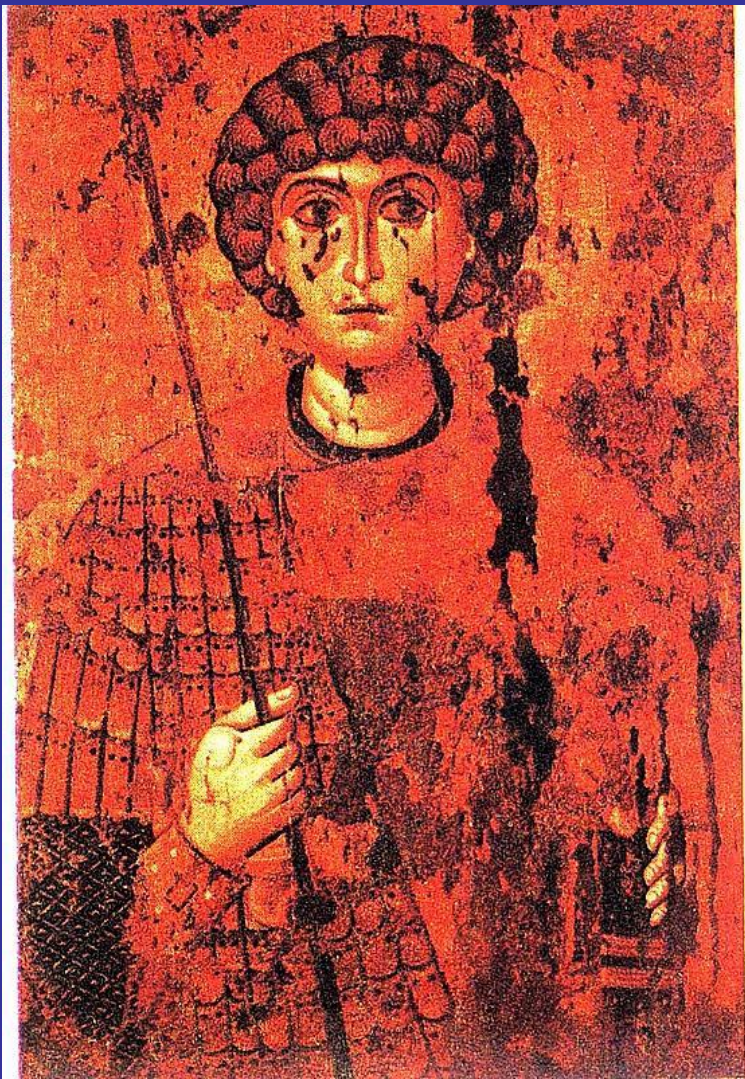
**Дмитрий Солунский.  
Мозаика. XI в.**



Св. Борис и Св. Глеб с житием.  
Икона. Конец XIV века. ГТГ. Москва.

**Святые Борис и Глеб.  
Икона. XIV в.**

# Образы святых



Икона. XII в.



Чудо Георгия о змие.  
Икона. XIV век. ГРМ. Санкт-Петербург.

## Святой Георгий

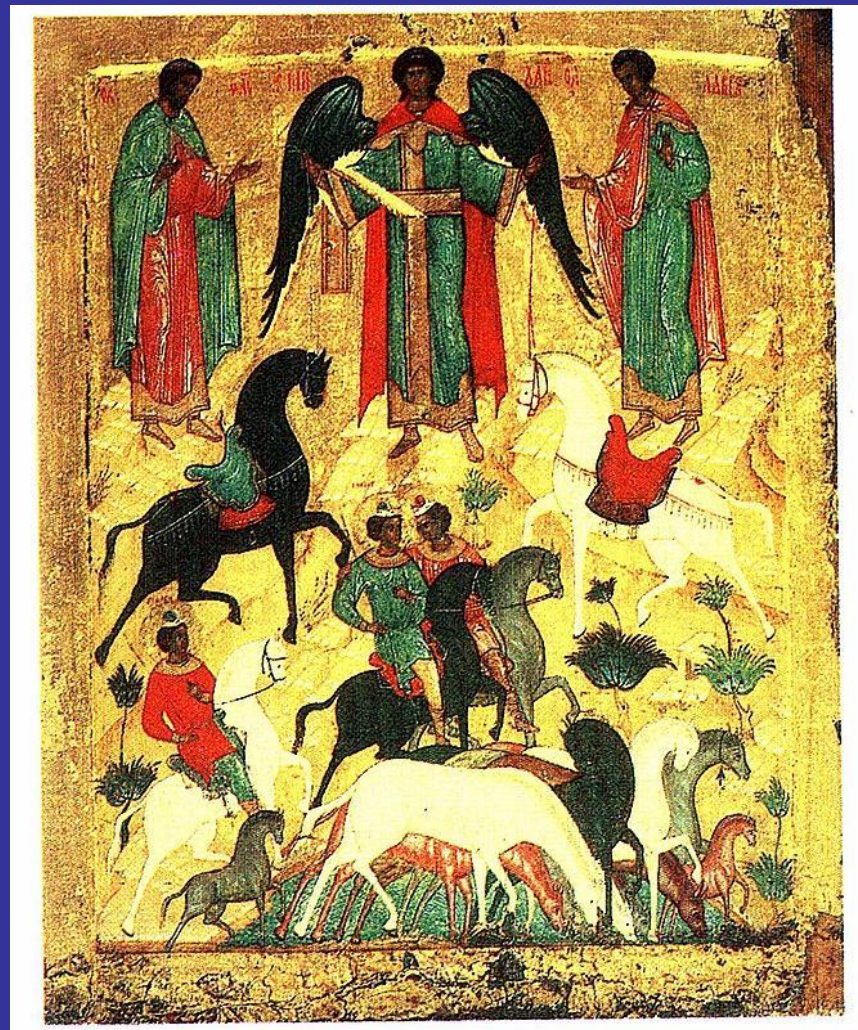
Житийная икона. XIV в.



# Образы святых

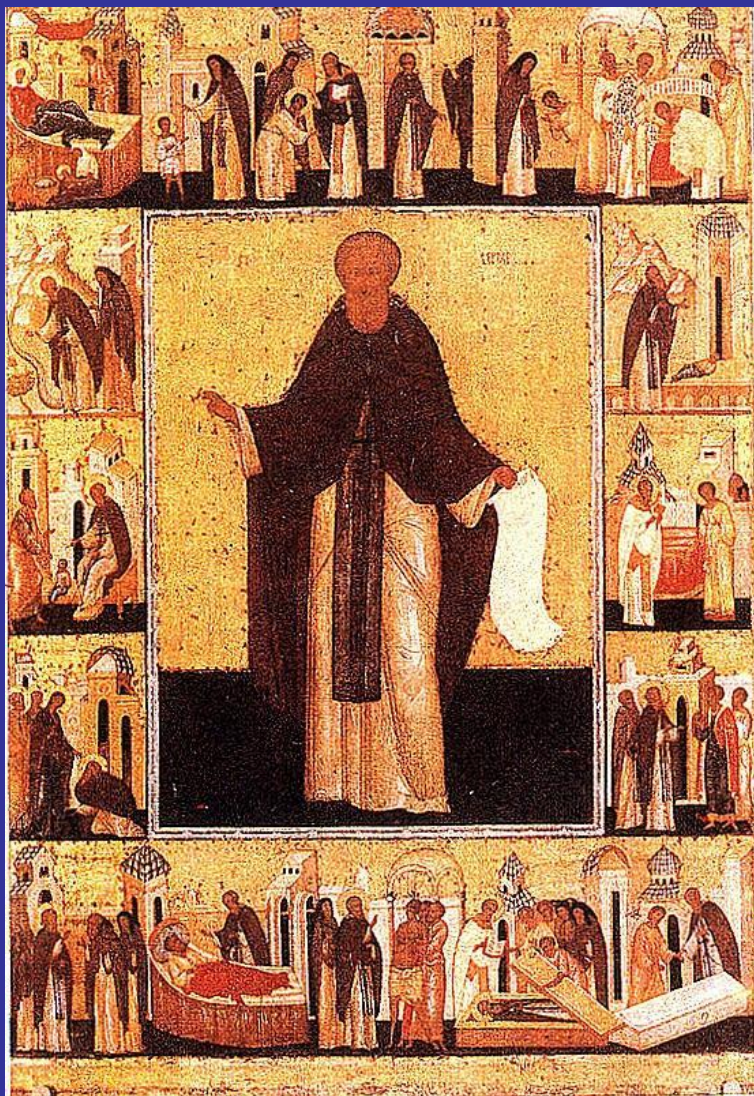


Св. Георгий.

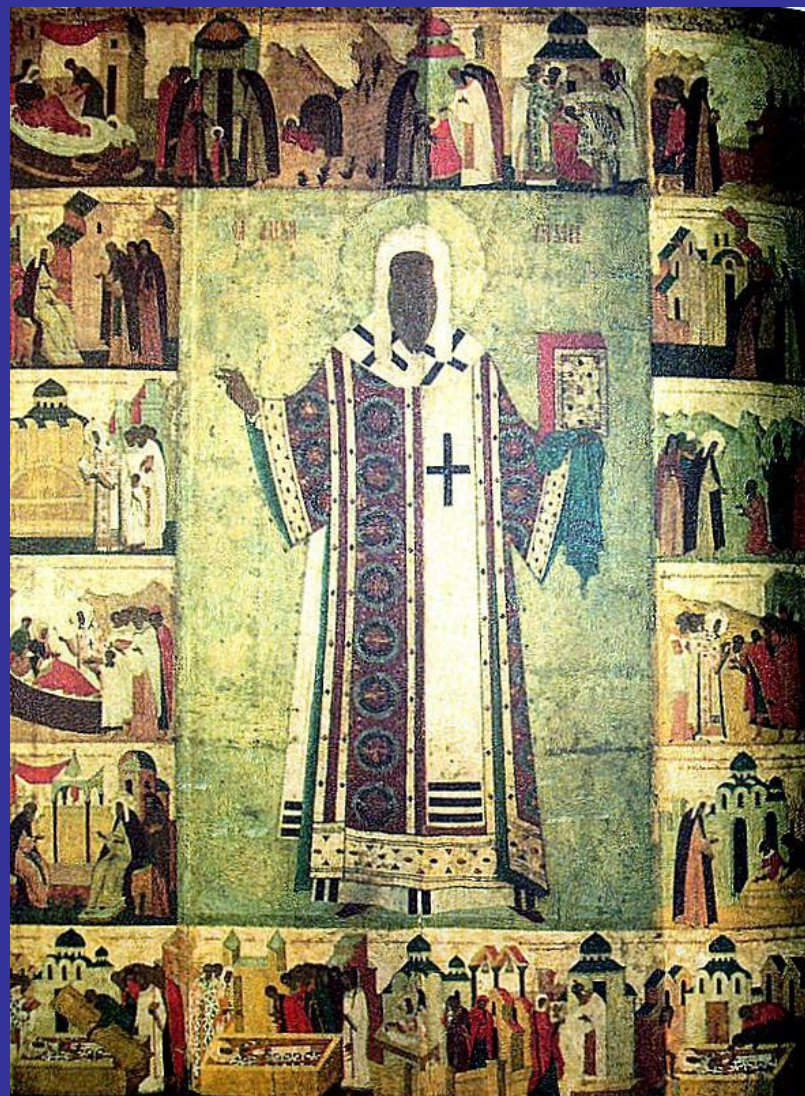


Чудо о Флоре и Лавре. XV в.

# Житийные иконы (с клеймами)



Сергий Радонежский



Дионисий. Митрополит Алексей.  
XVI в.

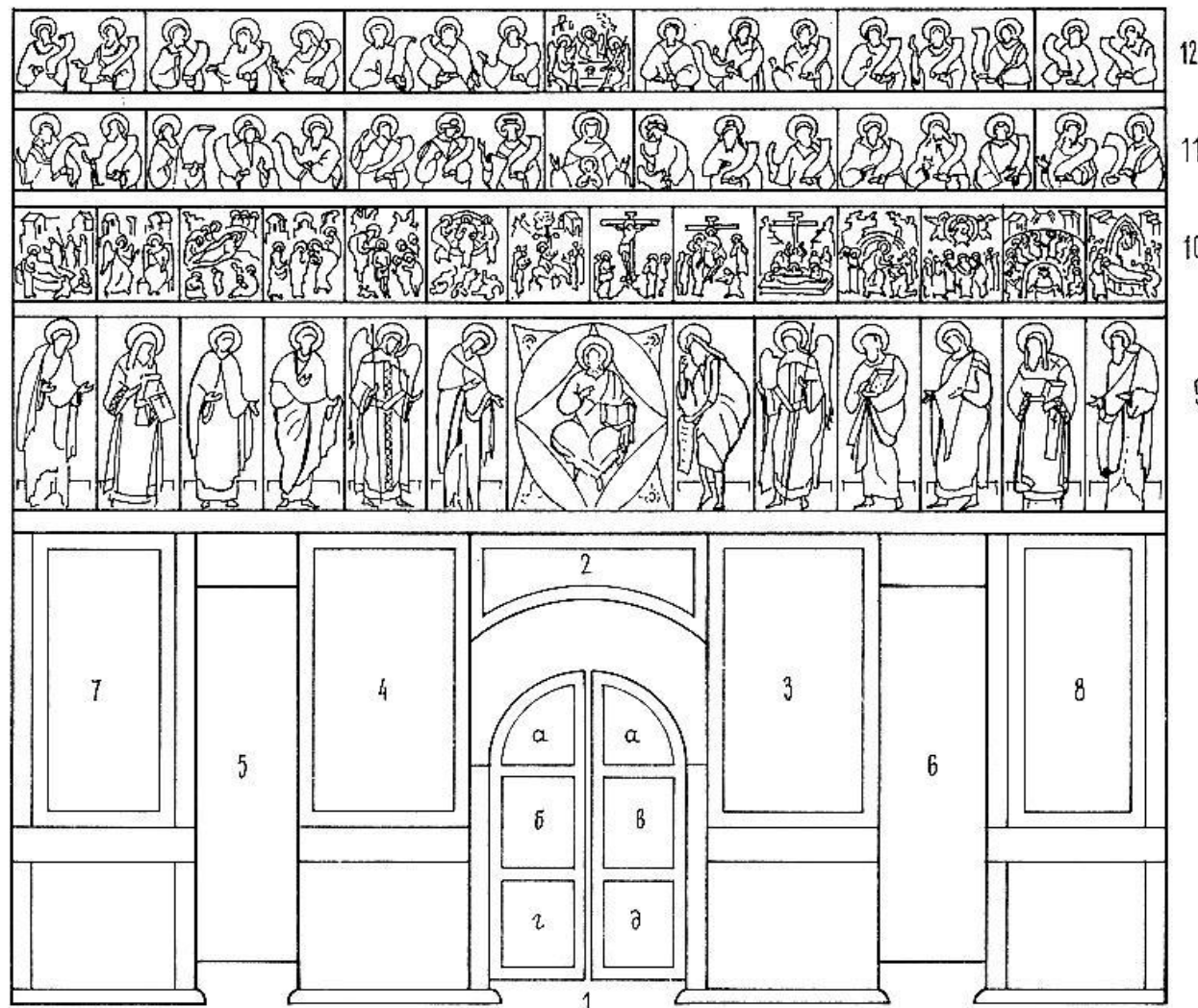
# Русский высокий иконостас

Праотеческий чин

Пророческий чин

Праздничный чин

Деисусный чин



Высокий иконостас. (Схема.)

1 — царские врата (а — Благовещение, б, в, г, д — евангелисты или творцы литургии);  
2 — Причащение апостолов; 3 — икона Спасителя или храмовая икона; 4 — икона Богоматери;  
5—6 — северные и южные двери с изображениями архангелов или святых диаконов; 7—8 — другие иконы; 9 — деисусный ряд; 10 — праздничный ряд; 11 — пророческий ряд; 12 — праотеческий ряд.

«Деисус» —  
«моление»

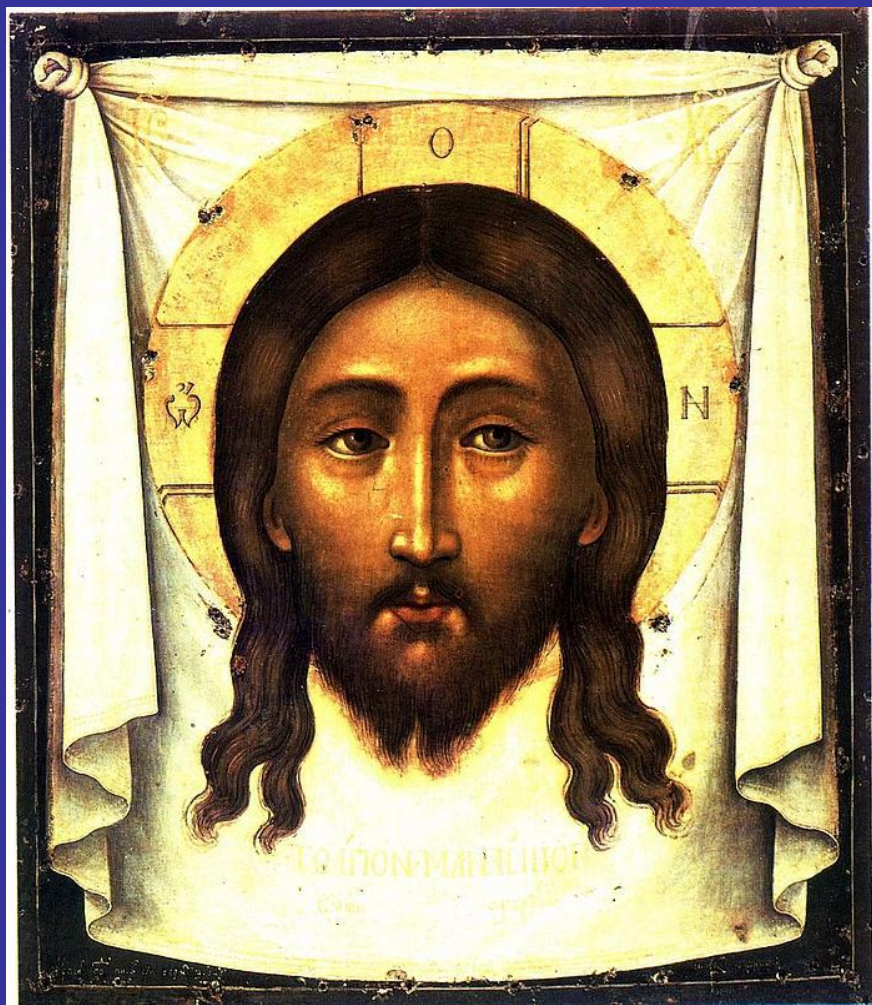


**Фрагмент  
иконостаса  
Патриаршей палаты в  
Московском Кремле**



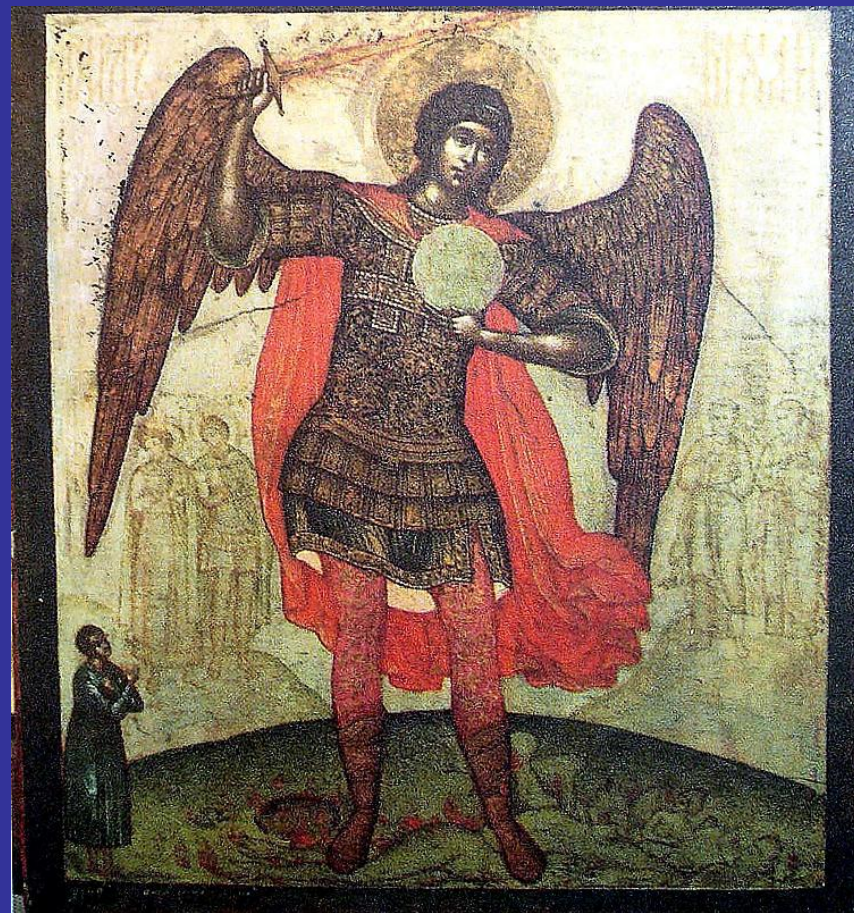
# Иконопись XVI-XVII вв.

Симон Ушаков (строгановская школа)



Спас

XVII в.



Архангел Михаил.

# Иконопись XVI-XVII вв.

## Парсуна

Иван IV Грозный.  
XVI в.

