

Лекции 1-2

Введение в доисторическое
артефакты и

Визуальная культура синтоизма

Дзёмон 縄文時代

(14000—300 до н.э.):

Жилища,

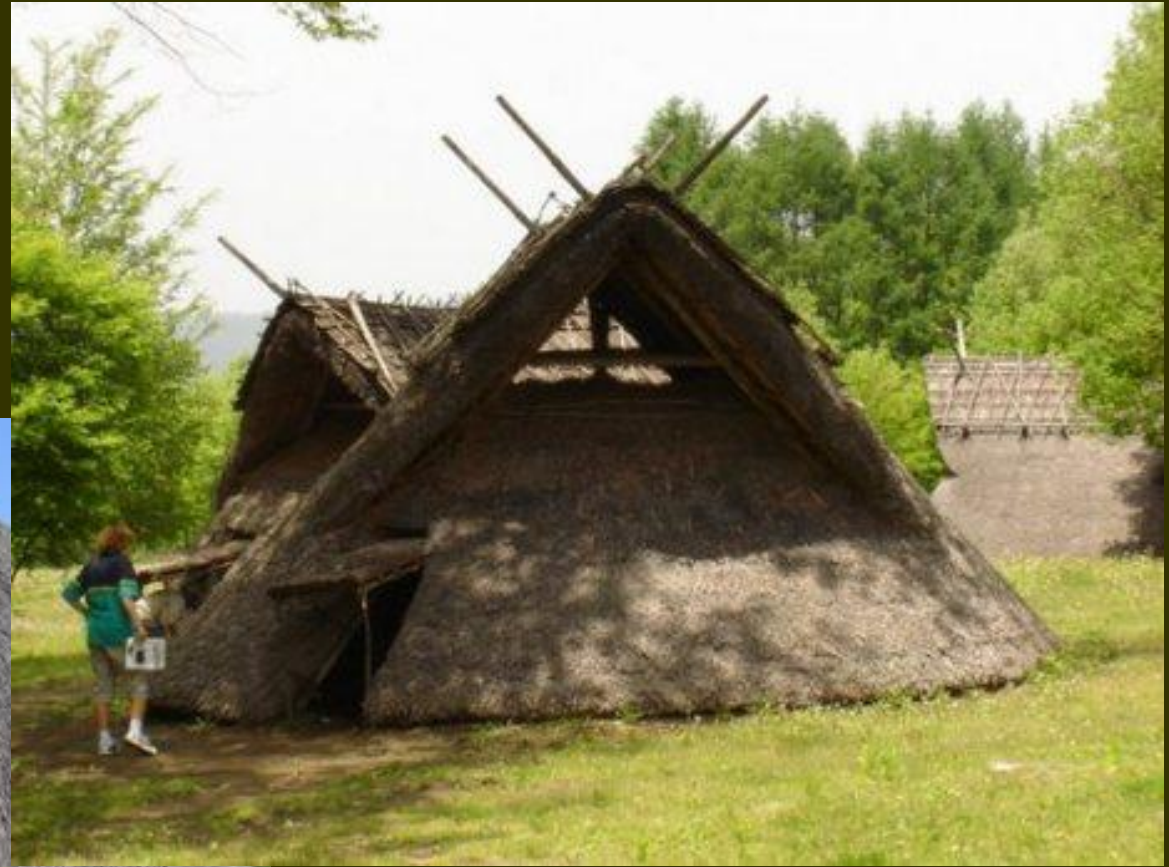
Мелкая антропоморфная пластика.

Керамика

Sannai Maruyama 三内丸山 (Aomori Pref.)

Pit dwelling,

3900-2300 BCE



Догу 土偶



Hollow Dogu, Chobonaino site, Hakodate-shi, Hokkaido, Late Jomon (2000-1000BC), Hakodate City Board of Education

Dogu with Heart-Shaped Face, Gohara, Higashi Agatsuma-machi, Gunma, Late Jomon (2000-1000 BC)

Jomon Venus, Tanabatake site, Chino-shi, Nagano, Middle Jomon (3000-2000)

Standing, Nishinomae, Funagata-machi, Yamagata, Mid-Jomon (3000-2000)

Догу



Керамика – 4 стиля (формы)

Фукабати 深鉢

Пламенеющий стиль



Яёй период 弥生時代 (300 – 300)



Дотаку 銅鐸【どうたく】200-200





Кофун период 古墳時代 (3-6 вв. н.э.)

Ханива 埴輪



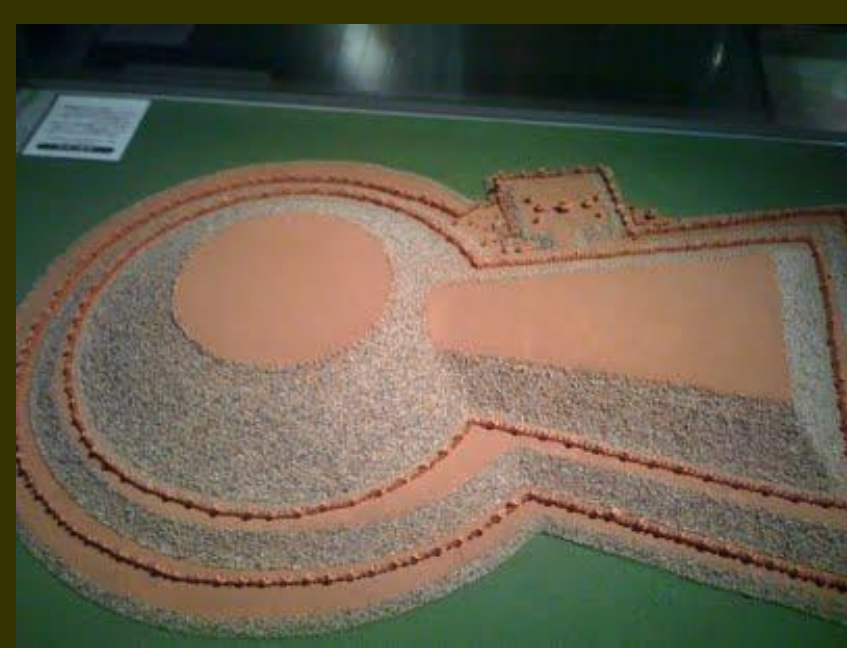
Погребальные курганы

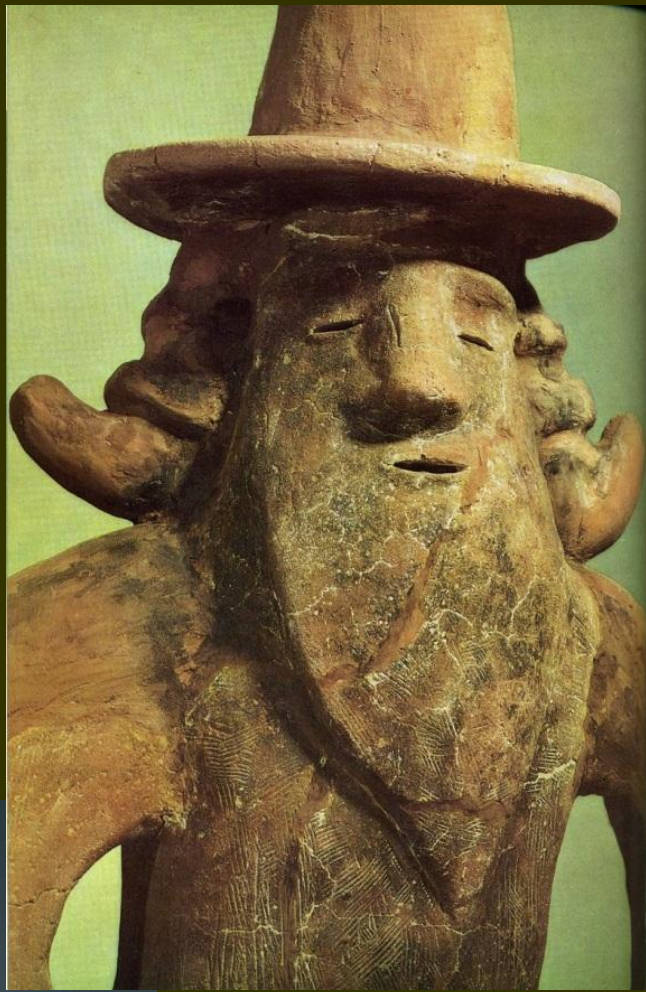


Могильник имп. Нинтоку (Дайсэнрё, Сакаи, Осака)

486 x 305 м







Синто 神道

Верховная жрица Кодама-дзиндзя Сиратори
Ямамото-сэнсэй 白鳥山本, 1.01.1997



Штандарт в Кодама-дзиндзя
кагомэ 籠目 и Белый Дарума



Симэнава 標繩 и сидэ 紙垂

Садзарэ-иси 細石 из Симогамо-дэра





Естественные феномены как святилища

Водопад Нати /// Мацуноо-дзиндзя в Сага (тэнгу)



Тории 鳥居

Ицукусима-дзиндзя,
Миядзима. 1168





189 B MIYAJIMA, AKI.

Хэйва тории (1951) в
Хаконэ-дзиндзя (757)
(святилище Ниниги-но
Микото)



Тории в Инари-тайся, Фусими





NOV 24 ONLY
7AM - 10AM
MON - FRI

AHEAD

ALL OTHER
VEHICLES
MUST USE
W 72 ST EXIT

Christo & Jeanne-Claude
The Gates, Central Park,
NYC, Feb. 2005



Dakini-ten
Inari Daimyojin
Hokusai Manga, III-3

Inari - from *ine-nari*
(growing rice) (稲成り)
711 – Inari-jinja, Fushimi





404 TOY SHOP AT INARI

Исэ-дзингу伊勢神宮 Найку

Симмэй дзукури 神明造

10,9 x 5,5 м

Хиноки

Тростниковая крыша с 10

Поленьями (кацуоги) и

Стропилами (тиги)

61-ая перестройка в 2013





4 забора

Внутри – зеркало

Ята-но кагами 八咫鏡

(Три имп. Регалии

三種の神器 (сансю-но дзинги))



Koga Shiro; Susanoo and Yamata-no Orochi Dragon; Ushiwaka and Sojobo tengu; Miura no Daisuke (IV-2-3)



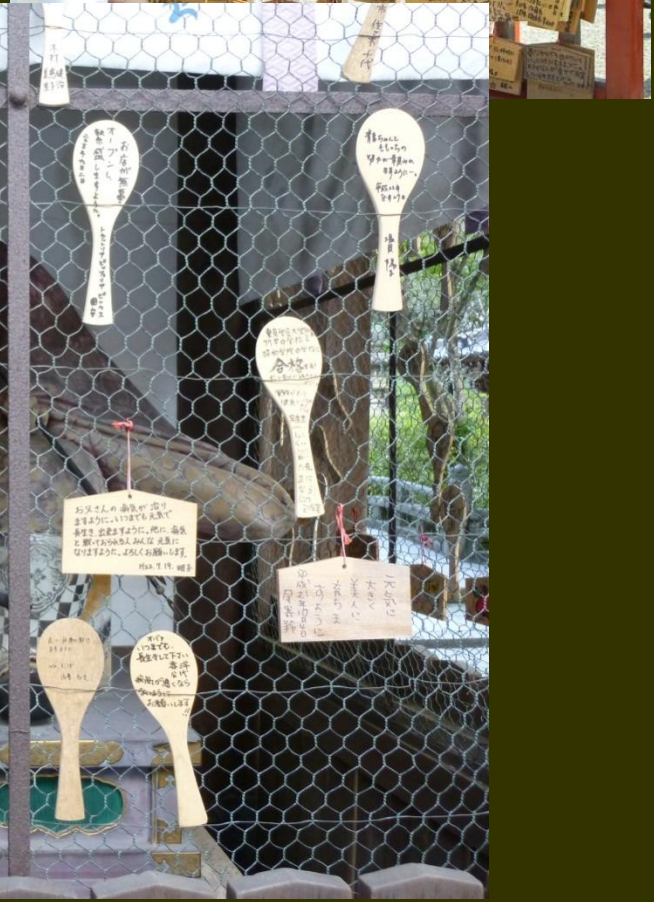
Сага Мацуноо-тайся, Киото



招福 сёфуку – «звать
удачу»
樽 – тару (бочка)



Эма 絵馬



Музей сакэ в Мацуноо-тайся



Музей сакэ в Мацуноо-тайся



Музей сакэ в Мацуноо-тайся

Rice bales





Sumo
Hokusai Manga,
v. 3, p. 7



War Drum Covered with Ivy (VI-29L)

