

# Вопросы:

1. Перечислите основные составляющие дефекта
2. В чём разница между Severity и Priority
3. Какие виды Severity Вы знаете?



# ЛЕКЦИЯ 3

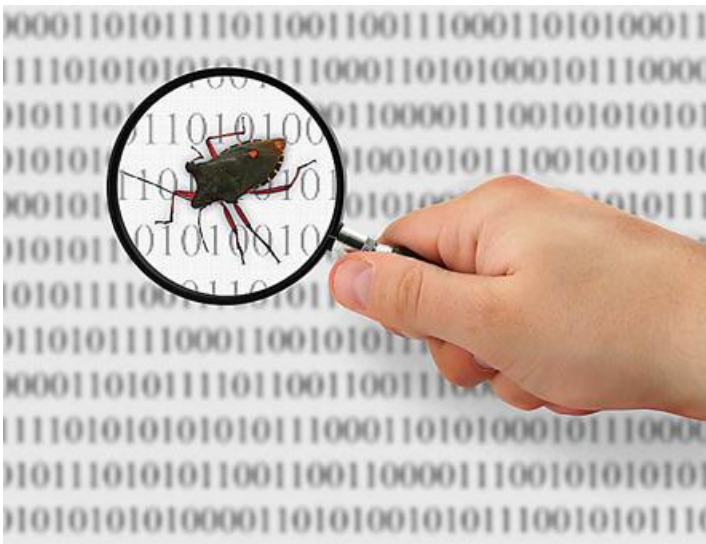
## «Работа с дефектами. Жизненный цикл дефекта»



# Содержани

## е:

- Системы управления дефектами
- Жизненный цикл дефекта
- Статусы и резолюции дефектов



## Система отслеживания ошибок

(англ. bug tracking system) — прикладная программа, разработанная с целью помочь разработчикам программного обеспечения (программистам, тестировщикам и др.) учитывать и контролировать ошибки и неполадки, найденные в программах, пожелания пользователей, а также следить за процессом устранения этих ошибок.

## Примеры баг-трекинг-овых систем:

- Atlassian Jira



- Bugzilla



- Redmine

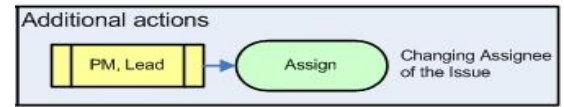
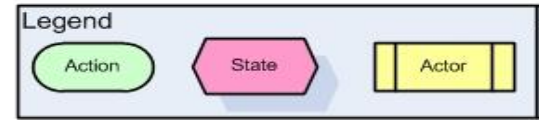
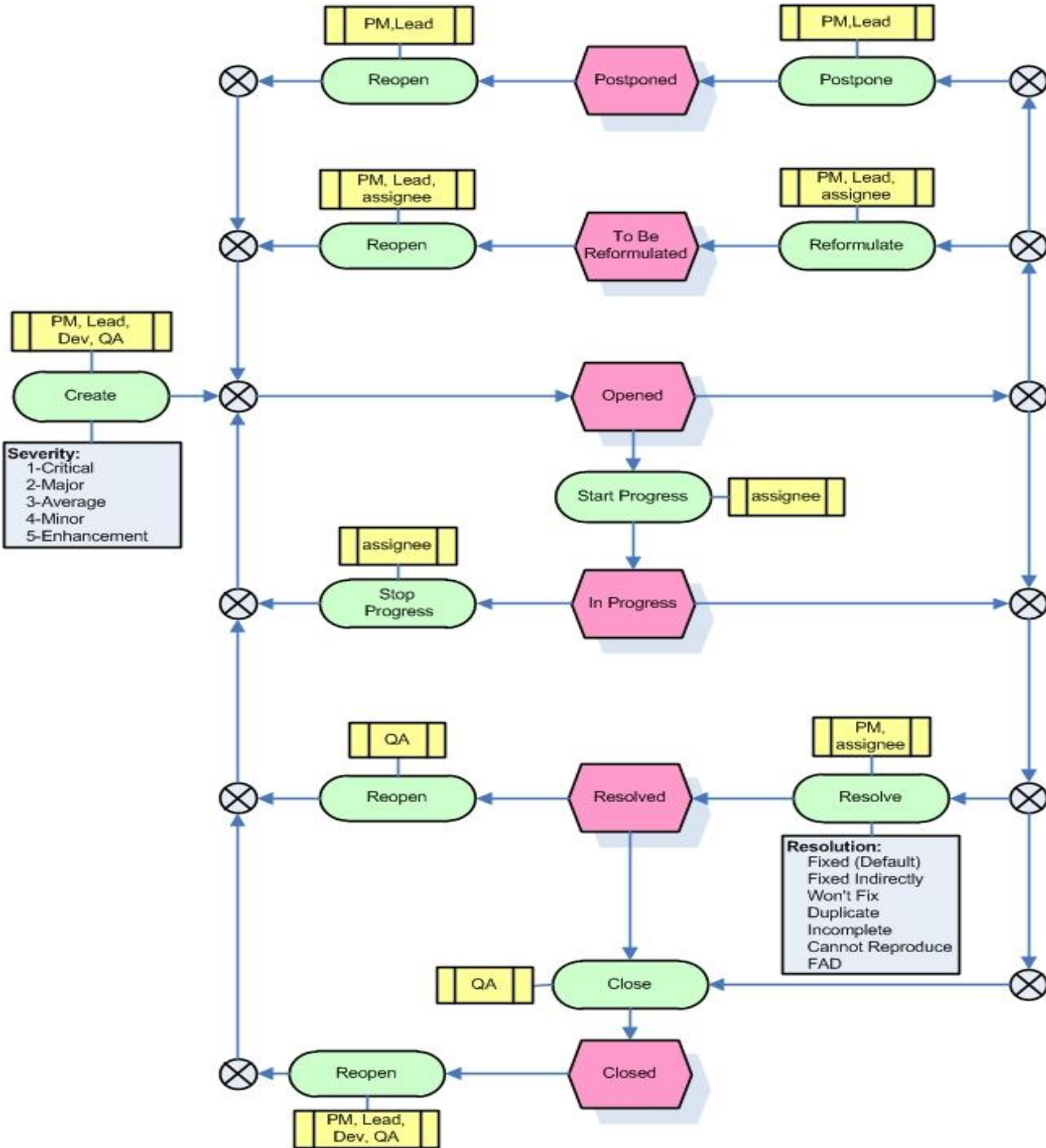


- YouTrack



- MantisBT





На схеме представлен в общем виде **жизненный цикл дефекта.**

Для отдельных проектов в зависимости от проектной необходимости по согласованию с клиентом **жизненный цикл дефекта может быть изменен.**

## Что такое статус дефекта?

Статус дефекта показывает, кто на данный момент работает с дефектом и что следует делать с дефектом.



Статусы дефекта:



Open

**Дефект был внесен в систему и  
пока еще не обрабатывался**

Статусы дефекта:



**In Progress**

**Разработчик начал исправление  
дефекта**

Статусы дефекта:



## Resolved

**Дефект исправлен с точки зрения разработчика или ПМ, но качество исправления не проверялось тестировщиком**

Статусы дефекта:



**Closed**

**Качество исправление дефекта  
было подтверждено  
тестировщиком, и все активности  
по дефекту были завершены**

Статусы дефекта:

## Postponed

**Исправление дефекта по некоторым причинам откладывается на некоторое время**

Статусы дефекта:

## To Be Reformulated

**Дефект не достаточно понятно описан. Он должен быть доработан или переформулирован**

Резолюции дефекта:



Помимо статуса, у дефекта  
есть **резолюция**

**Резолюция - решение о  
дефекте**

Резолюции дефекта:



**Fixed**

Дефект исправлен.

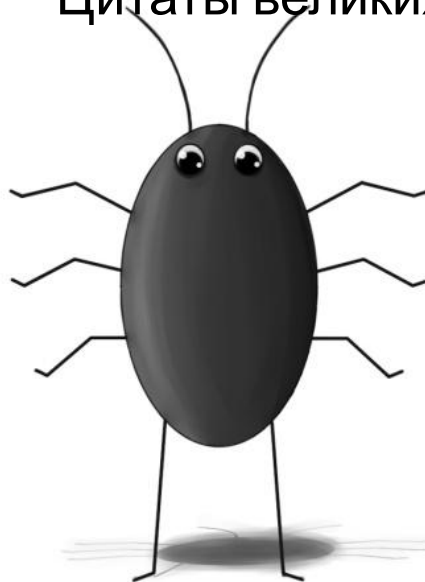


## Резолюции дефекта:

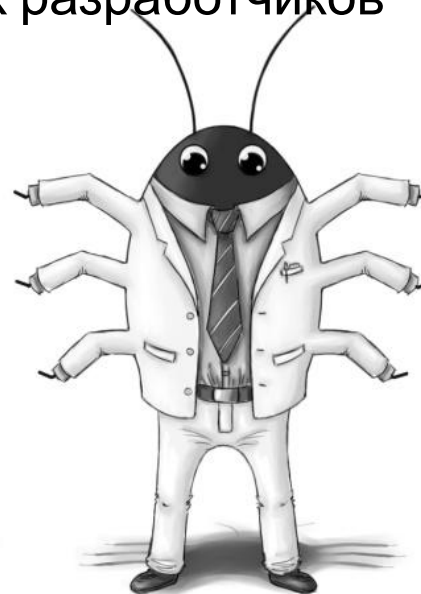
| Резолюция                          | Описание   |
|------------------------------------|--|
| <b>Fixed</b>                       | Дефект исправлен.  |
| <b>Fixed indirectly</b>            | Дефект исправился сам собой после исправления другого дефекта. |
| <b>Functions As Designed (FAD)</b> | Требование заказчика<br>Тестировщик внес дефект по ошибке      |

***"Это не баг – это  
фича!"***

Цитаты великих разработчиков



**BUG**



**FEATURE**

## Резолюции дефекта:

| Резолюция               | Описание   |
|-------------------------|--|
| <b>Won't Fix</b>        | Для исправления такого дефекта необходимо много временных затрат, нет времени или смысла исправлять дефект |
| <b>Duplicate</b>        | Подобный дефект был внесен ранее.  |
| <b>Incomplete</b>       | Дефект описан не достаточно подробно.  |
| <b>Cannot Reproduce</b> | Дефект не воспроизводится.   |

## Жизненный цикл дефекта

| Действия       | Тестировщик | Разработчик | Менеджер | Заказчик |
|----------------|-------------|-------------|----------|----------|
| Submit         | Д           | Д           | Д        | Д        |
| Modify         | Д           | Д           | Д        | Д        |
| Assign         |             |             | Д        |          |
| Start Progress |             | Д           |          |          |
| Resolve        |             | Д           | Д        |          |
| Reopen         | Д           |             | Д        |          |
| Reformulate    |             | Д           | Д        |          |
| Postpone       |             |             | Д        |          |
| Close          | Д           |             |          |          |

## Подводя итоги...



### Статусы дефекта:

1. Open
2. In Progress
3. Resolved
4. Closed
5. Postponed
6. To Be Reformulated

### Резолюции дефекта:

1. Fixed
2. Fixed indirectly
3. Functions As Designed (FAD)
4. Won't Fix
5. Duplicate
6. Incomplete
7. Cannot Reproduce

**Спасибо за**  
**внимание!**  
**Жду ваших вопросов**

