A close-up, slightly blurred photograph of a hand holding a fountain pen, writing on a document. The document contains cursive text, which is out of focus. The overall color palette is warm and light, with a soft glow.

# **ВЫРАЗИТЕЛЬНЫЕ СРЕДСТВА ЯЗЫКА. ТРОПЫ**

# Художественный стиль

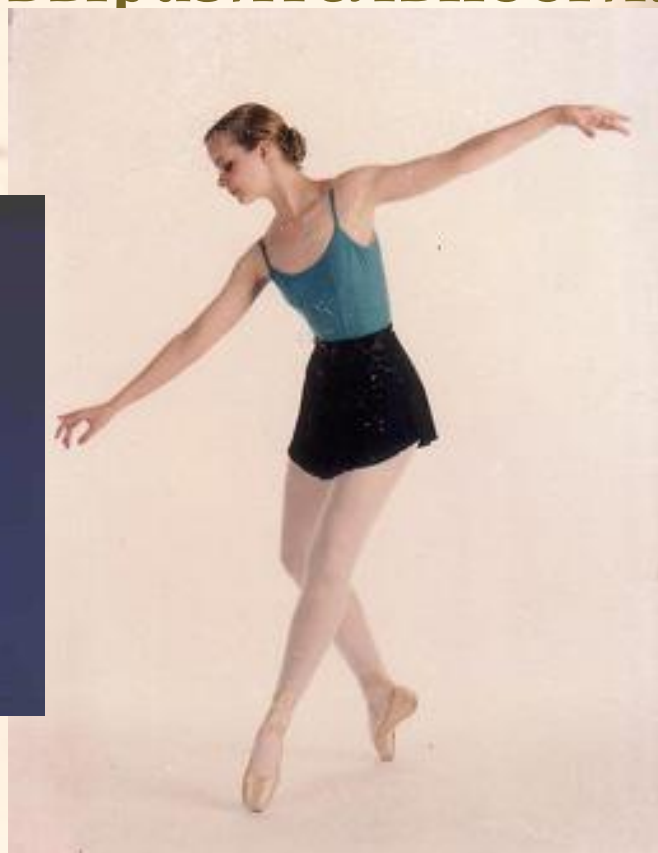
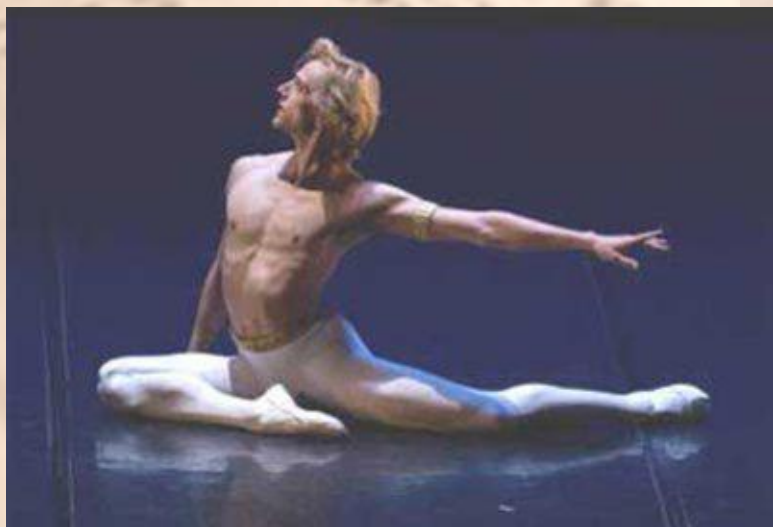
функция: эмоционально-эстетическое воздействие на читателя;

жанры: рассказ, очерк, повесть, роман, эпопея, поэма, стихотворение, басня;

лексика: использование тропов

стилевые черты: образность,

**Тропы (греч. tropos – поворот) - обороты речи, в которых слова или выражения употребляются в переносном значении в целях достижения большей художественной выразительности.**



**Метафора** – слово или выражение, которое употребляется в переносном значении на основе сходства в каком-либо отношении двух предметов или явлений.

**Природой здесь нам суждено в Европу  
прорубить окно. (А.С. Пушкин)**



**Эпитет** – образная характеристика  
посредством метафорического  
прилагательного

**Сияньем тощим фонаря**

**духие своды озар**

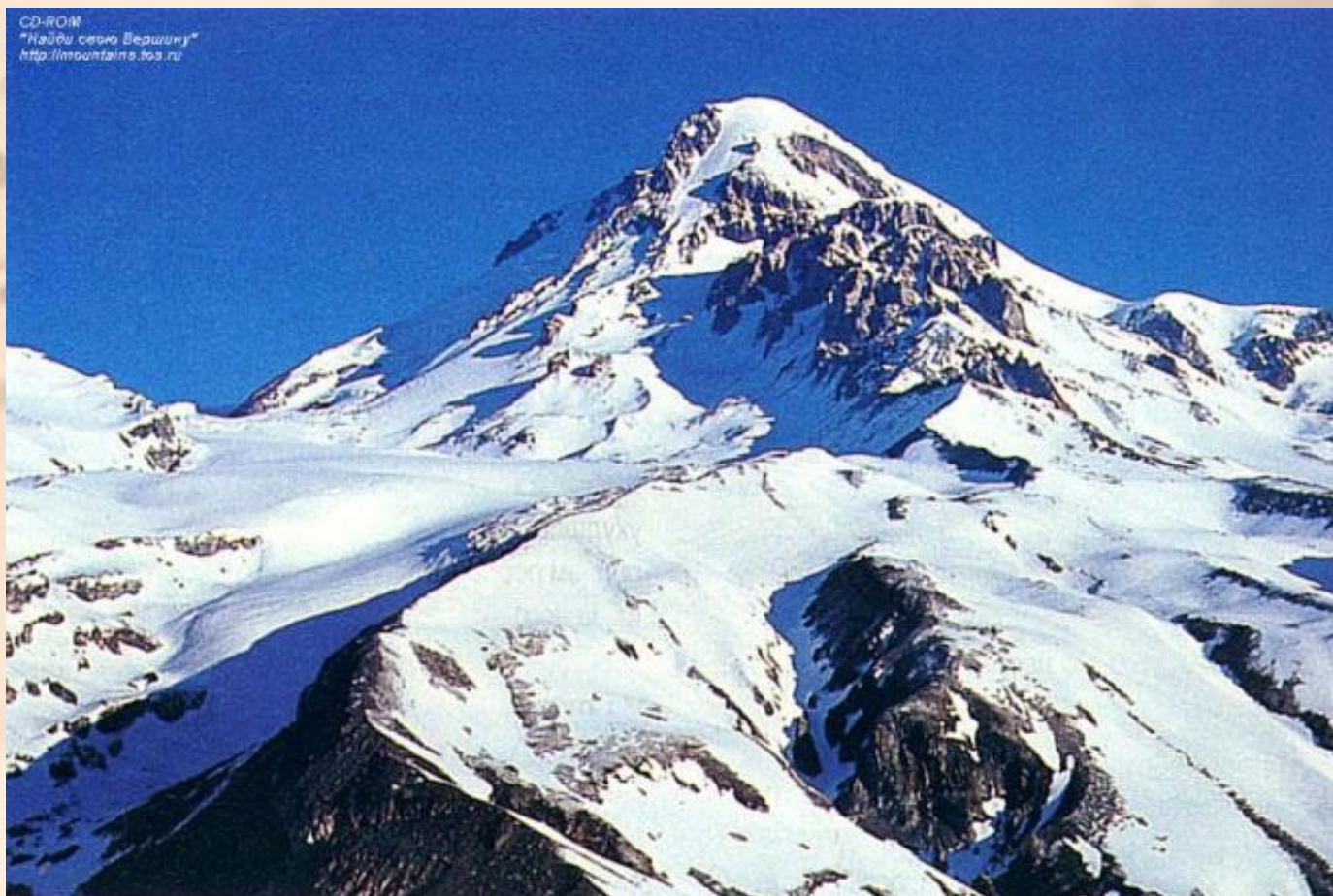


Sadchikov Nikolay

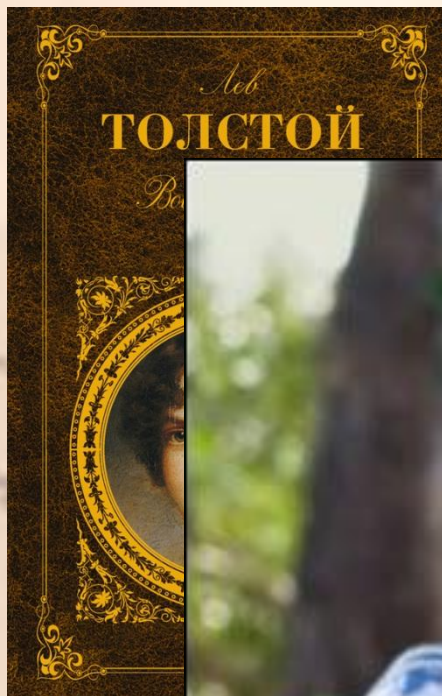


**Сравнение** – сопоставление двух явлений, с тем чтобы пояснить одно из них с помощью другого.

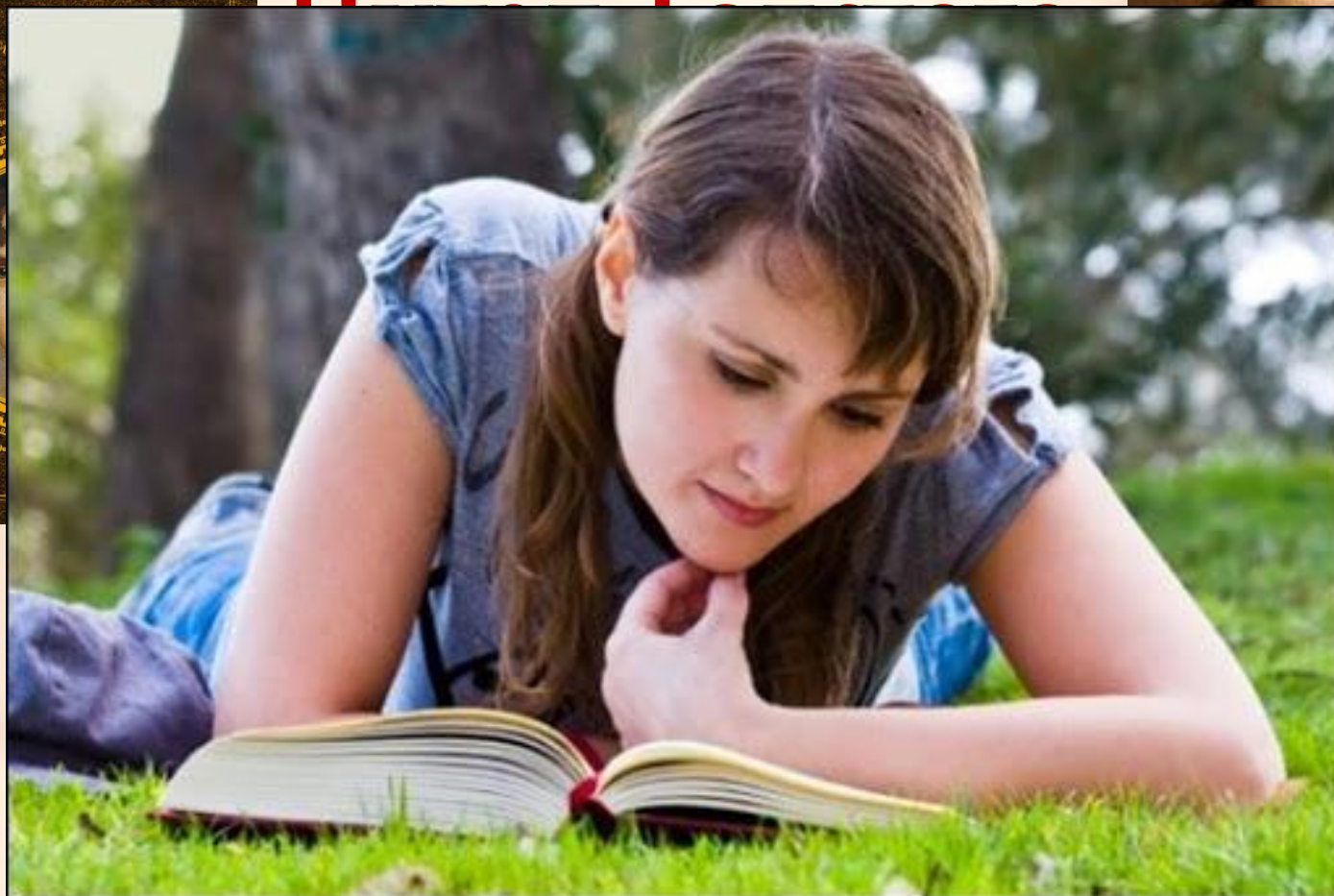
**Под ним Казбек, как грань алмаза,**



**Метонимия** – замена слова или понятия другим словом, имеющим причинную связь



**И Т**



**Гипербола – преувеличение.  
В сто сорок солнц закат пылал.**





**Литота – преуменьшение.**

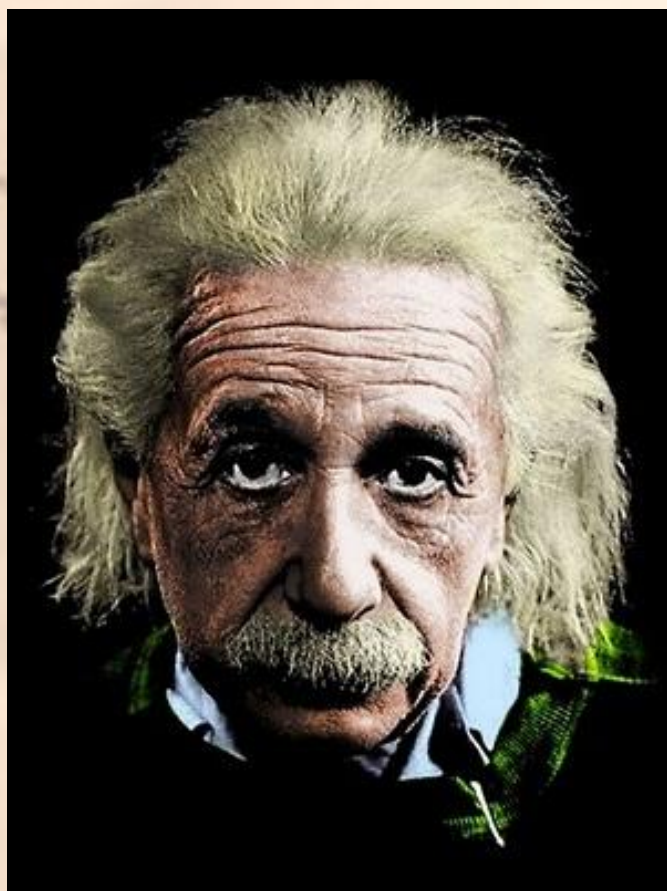
**Ниже тоненькой былиночки надо голову**

**КЛОН**



**Ирония** – употребление слова или выражения в смысле, обратном буквальному, с целью насмешки.

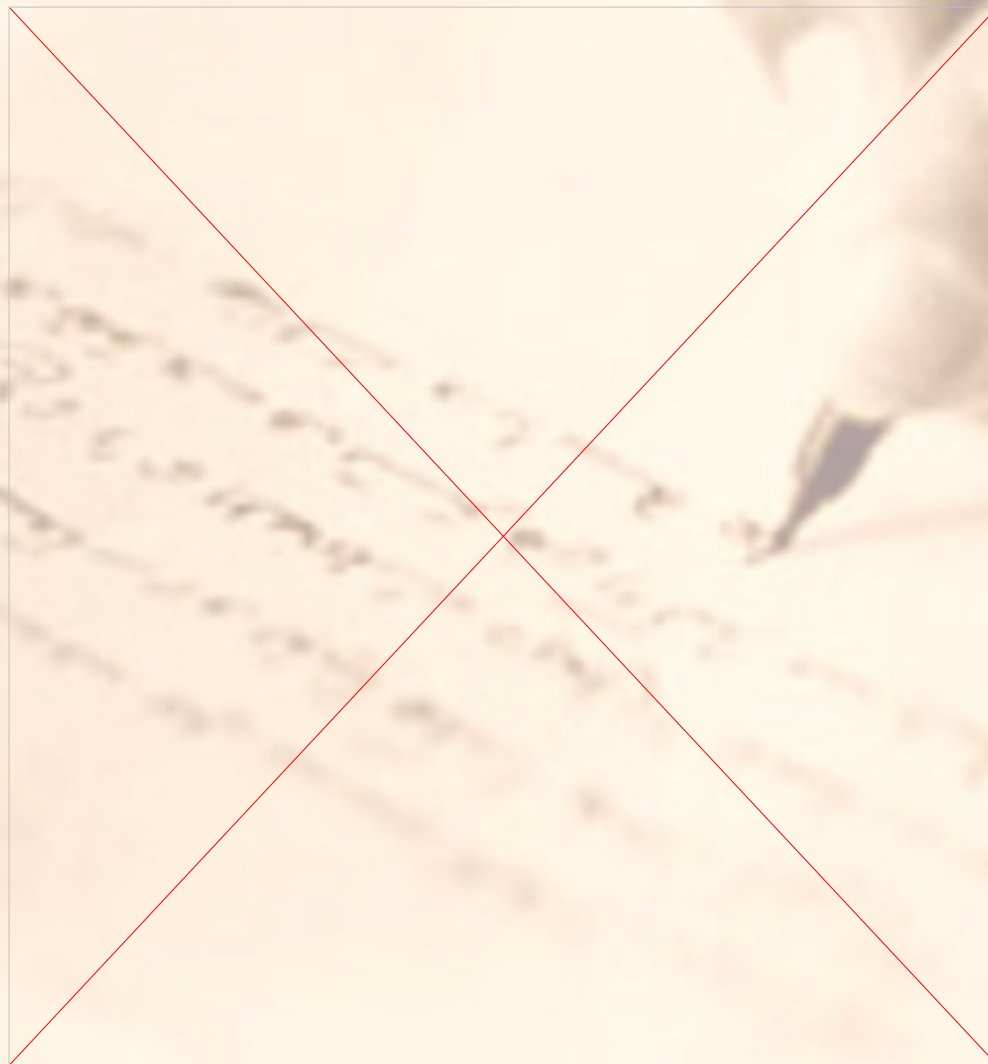
**Откуда, умная, бредёшь ты, голова?**



**Аллегория** – иносказательное изображение  
отвлеченного понятия с помощью  
конкретного жизненного образа.



**Олицетворение** – перенесение свойств человека на неодушевленные предметы или животных. **Отговорила роща золотая.**



**Перифраза** – оборот, состоящий в замене названия предмета либо явления описанием их существенных признаков или указанием на их характерные черты.

**Северная столица**

*Облетают с деревьев листья.  
Роняет лес багряный свой  
убор.*



*Я посмотрел на клен и увидел, как осторожно и медленно отделился от ветки красный лист, вздрогнул, на одно мгновение остановился в воздухе и косо начал падать к моим ногам, чуть шелестя и качаясь.*

**Сопоставь словосочетания и определи, где эпитеты:**

**Березовая роща**

**Золотая роща**

**Осенний дождь**

**Грустный дождь**

**Хрустальная ваза**

**Хрустальный**

**снег**

Березовая  
роща



# Подобрать постоянные эпитеты к сл

Поле

Головушка

Цветочек

Солнце

Конь

Месяц

Стрела

Ночка

Леса

Ручки

Волки



- ❑ Не видно птиц. Покорно чахнет  
Лес, опустевший и больной.
- ❑ Леса в жемчужном инее. Морозно.  
Поет из телеграфного столба  
То весело, то жалобно, то грозно  
Звонящим гулом темная судьба.
- ❑ Стеклянный, редкий и ядреный,  
С веселым шорохом спеша,  
Промчался дождь, и лес зеленый  
Затих, прохладой дыша.
- ❑ В трепетный сумрак озябшего сада  
Льется со степи волнами прохлада.

**Переделайте текст разговорного  
стиля в текст художественного  
стиля.**

**Осень наступила. На улице  
слякоть, холодина, полно опавших  
листьев. Небо опять заволокло.  
Кажется, опять дождик  
собирается. На улицу неохота носа  
высовывать.**

# Домашнее задание

**Написать два  
небольших текста на тему  
«Зима»:**

**в научном и  
художественном стилях.**

