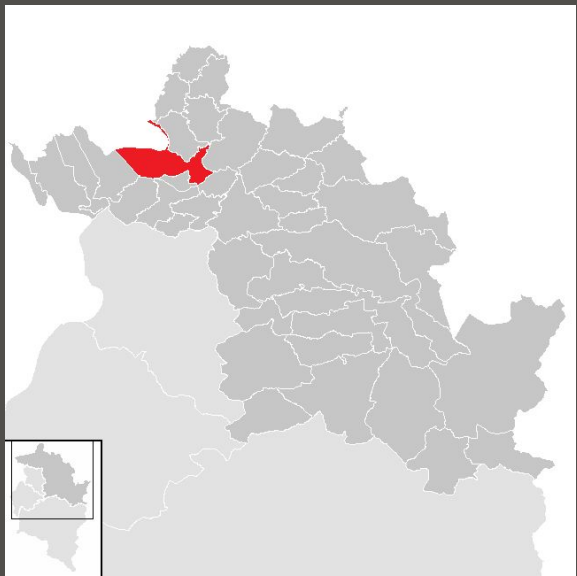


Вводная лекция на тему Жилой дом средней этажности



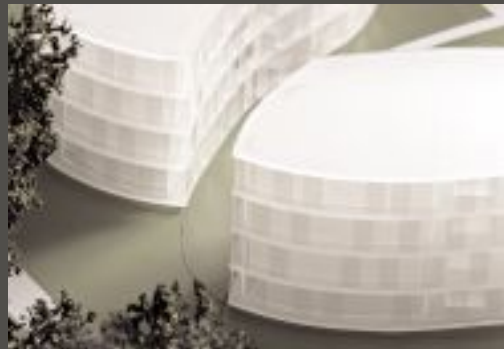
Презентацию разработала ассистент профессора ФА
Приемец Оксана Николаевна

Алматы 2009



Жилой парк **Sandgrubenweg** Брегенц,
Австрия

Sandgrubenweg



автор



Архитектор: Atelier für Baukunst (Wolfgang Ritsch)

<http://www.ritsch-baukunst.at>

Место: Брегенц, Австрия

Разработка проекта: 2003–2006

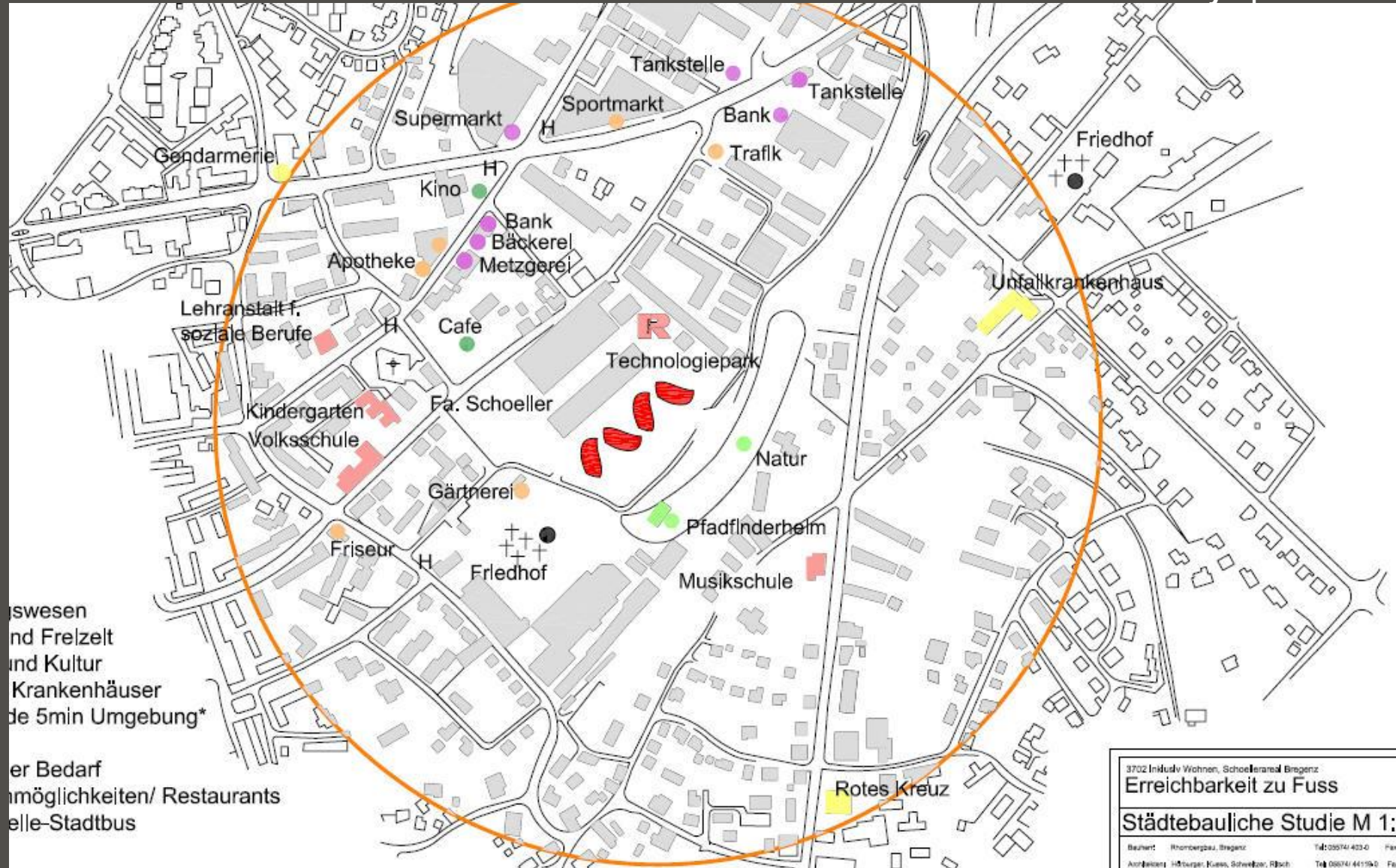
Строительство: 2005–2006

Участок земли : 10.072 m²

Полезная пл. : 5.812 m²

Пл. Застройки : 3.286 m²

Количество квартир: 76



3702 Inklusiv Wohnen, Schollerwald Bregenz		
Erreichbarkeit zu Fuss		
Städtebauliche Studie M 1:1		
Baureise:	Rhomburg, Bregenz	Telefon: 055741 403-0 Fax: 055741 403-1
Architekten:	Hilfing, Kuenz, Scherz, Ritsch	Telefon: 055741 441194-0 Fax: 055741 441194-1

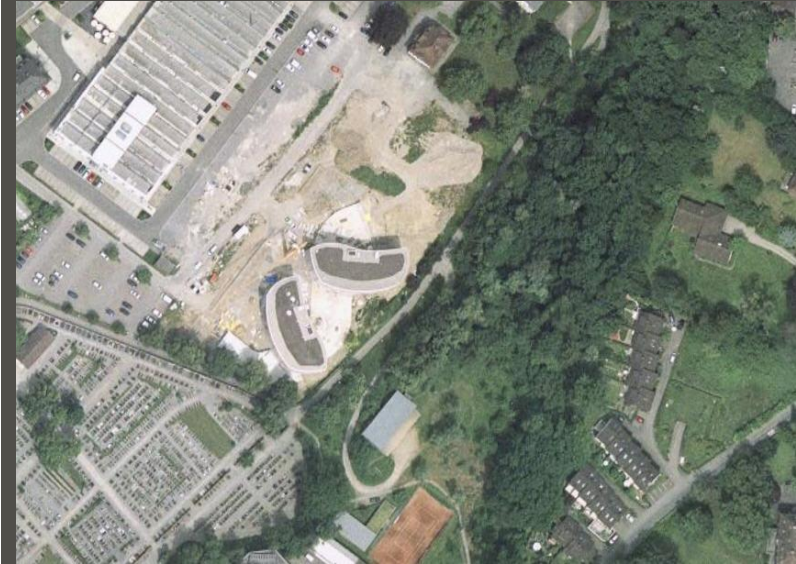
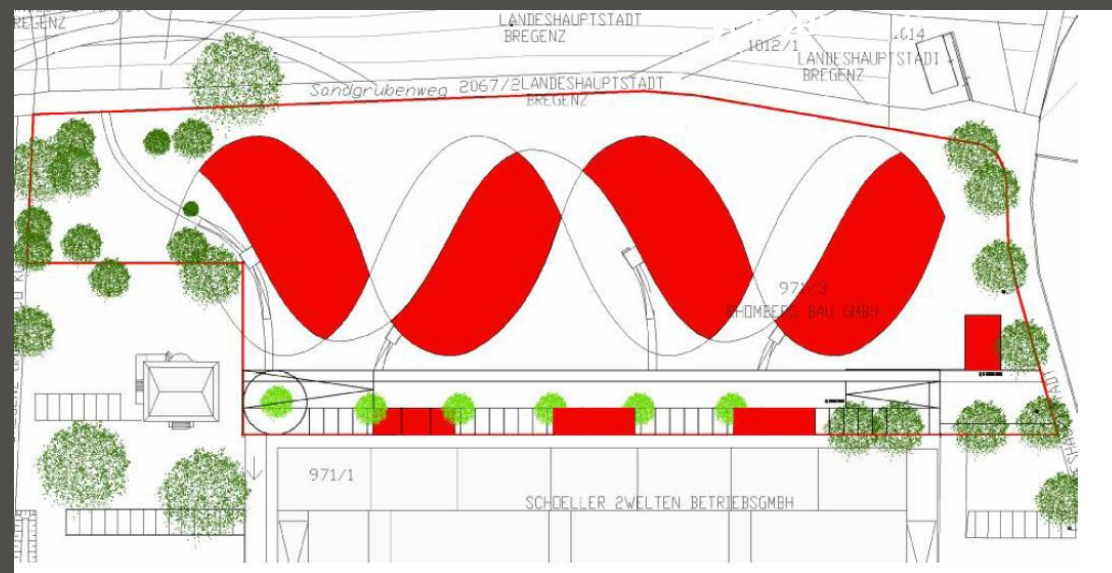


Текстильное производство

- Соединение с велосипедно-дорожной сетью
- Спокойное и центральное месторасположение
- Парк
- 5-10 минут до центра и до моря
- Достаточно пространства для игровых площадок и мест отдыха
- Хорошее транспортное соединение
- Оптимальная инфраструктура

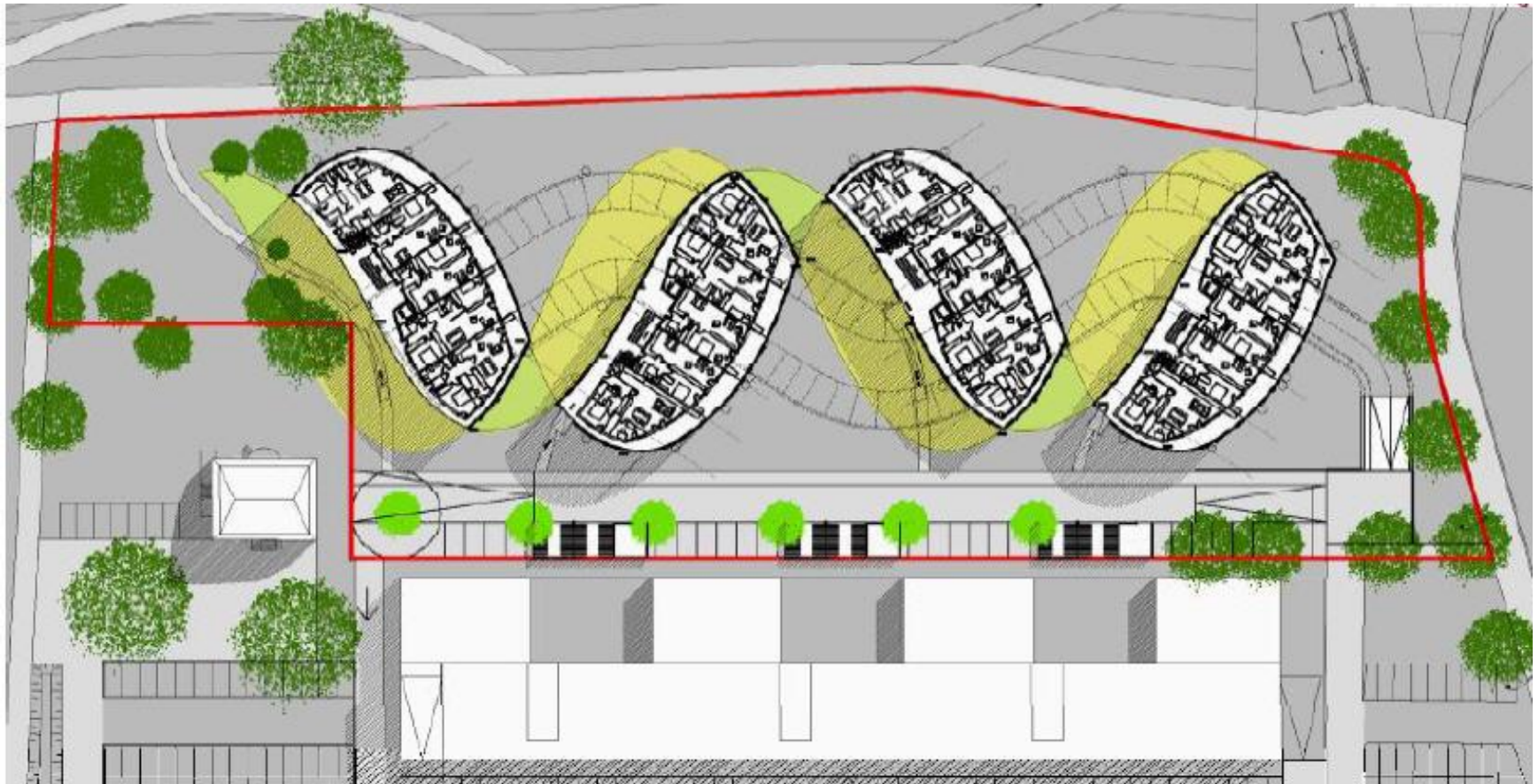


Лиственный лес



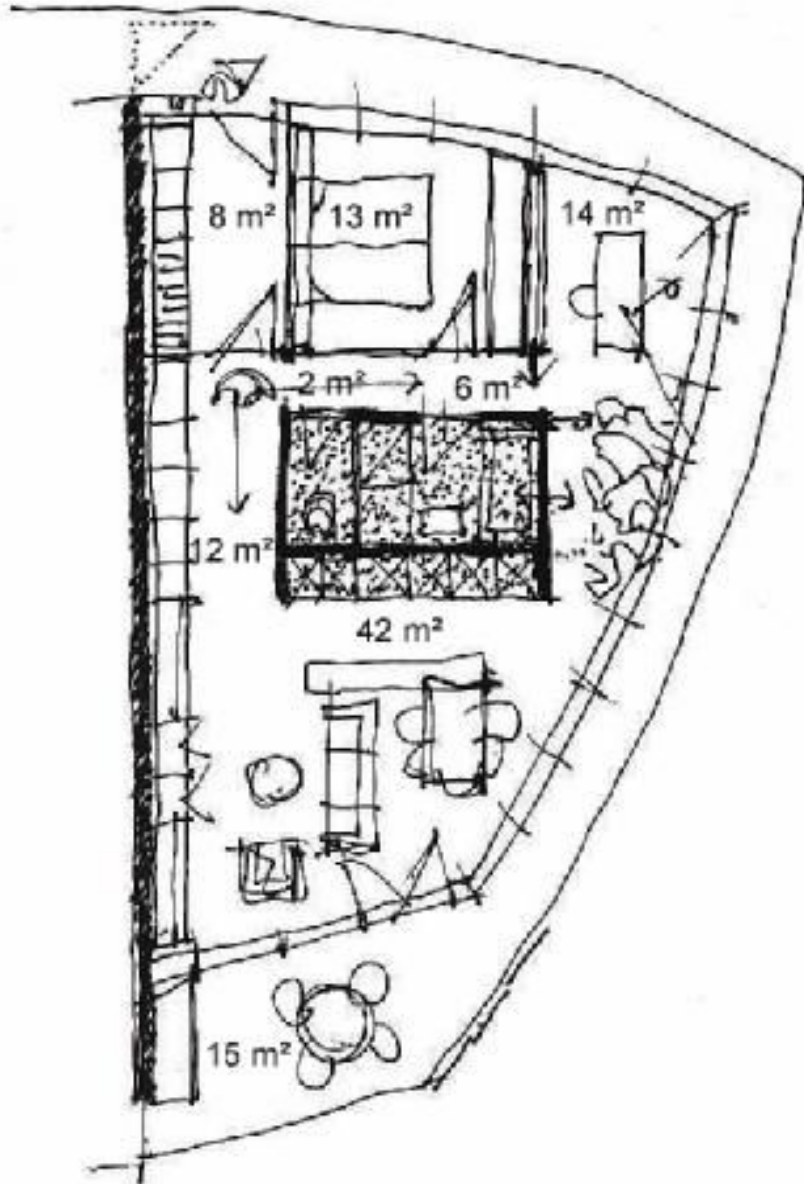
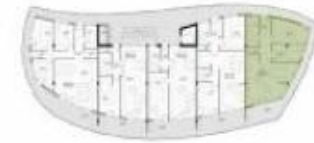
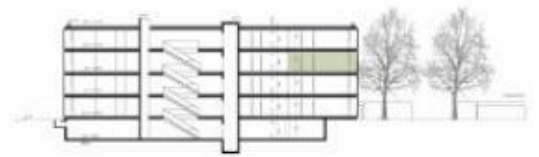
Геомантия - традиционное китайское учение о гармонизации жилищ и могильников с потоками космической пневмы *ци*.

- в зоне интереса китайской геомантии были : **небесные** и **земные** энергии, ветер и вода как их переносчики
- **геомантия** ставила своей целью определить благоприятное устройство тех или иных помещений и найти наиболее подходящие участки для строительства города, дома или могилы, учитывая особенности ландшафта.
- **геомантия** подразделяется на два вида: иньская геомантия была направлена на выбор благоприятного места для захоронения усопших, а янская - для строительства жилища.

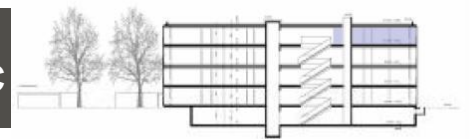


4 Отдельностоящих блока с различными вариантами планировки (от 3 до 6 квартир)

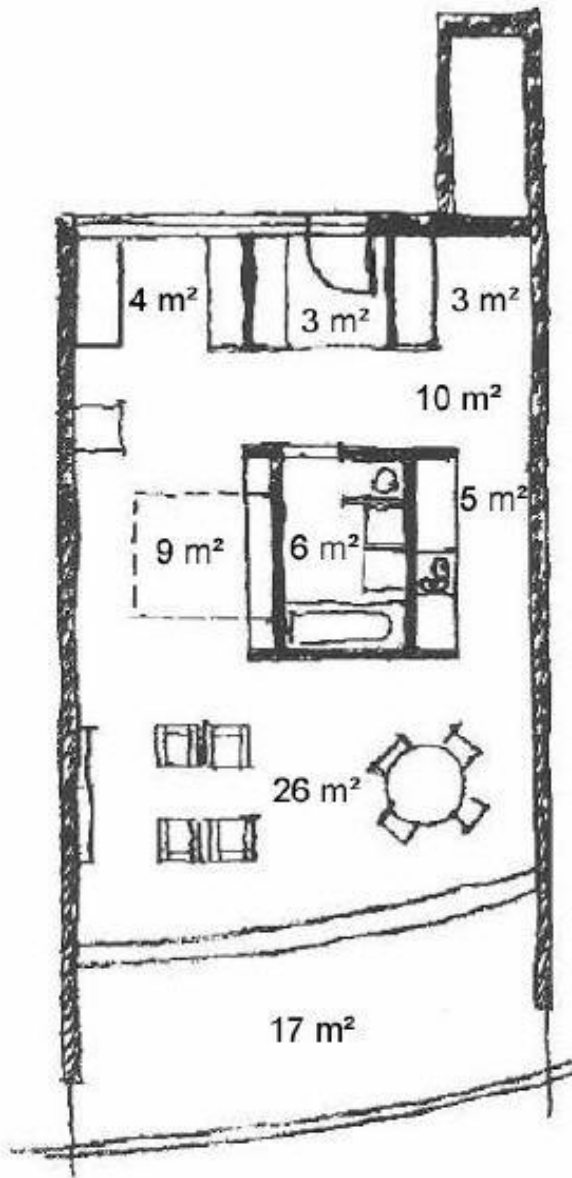
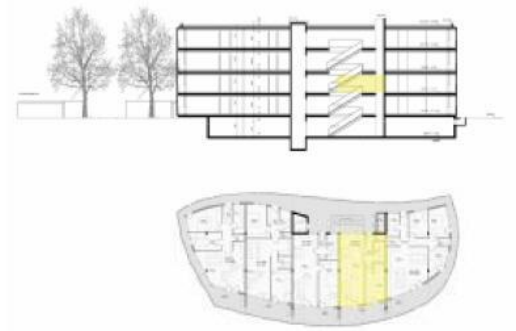
Общий подземный гараж



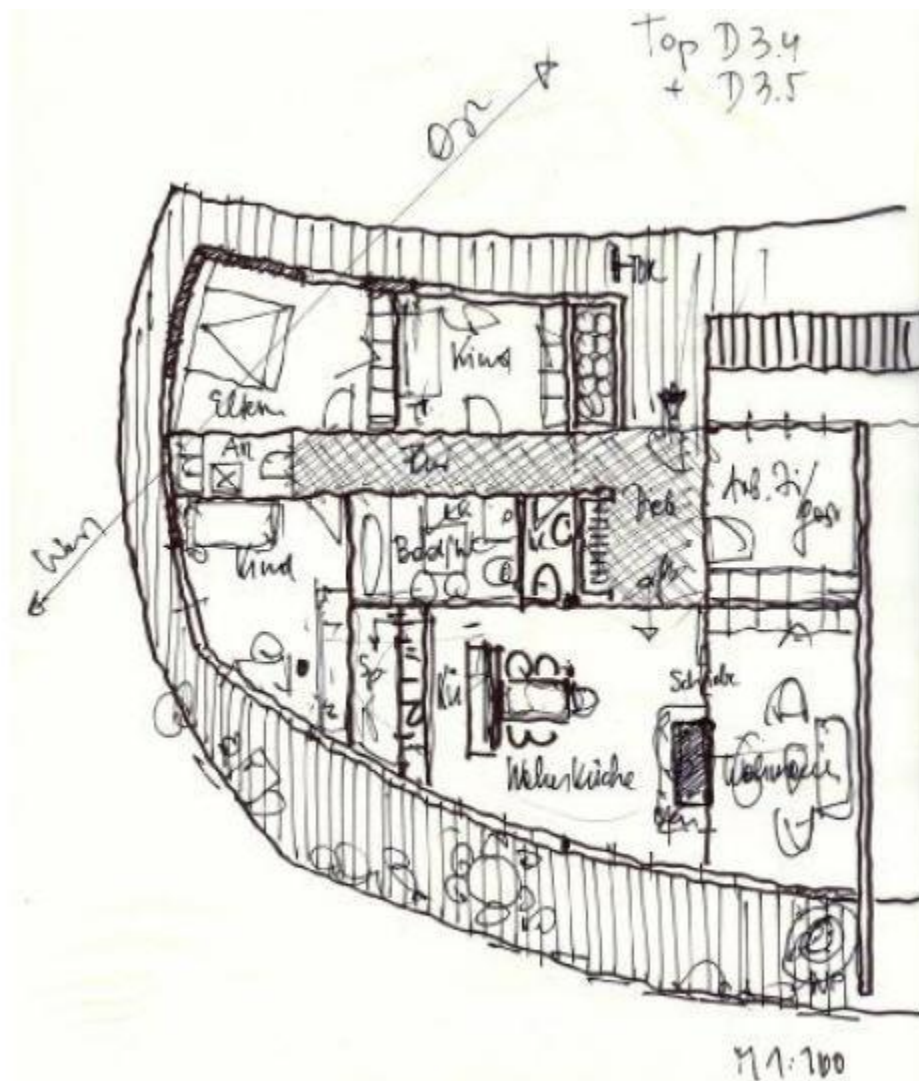
1 Человек



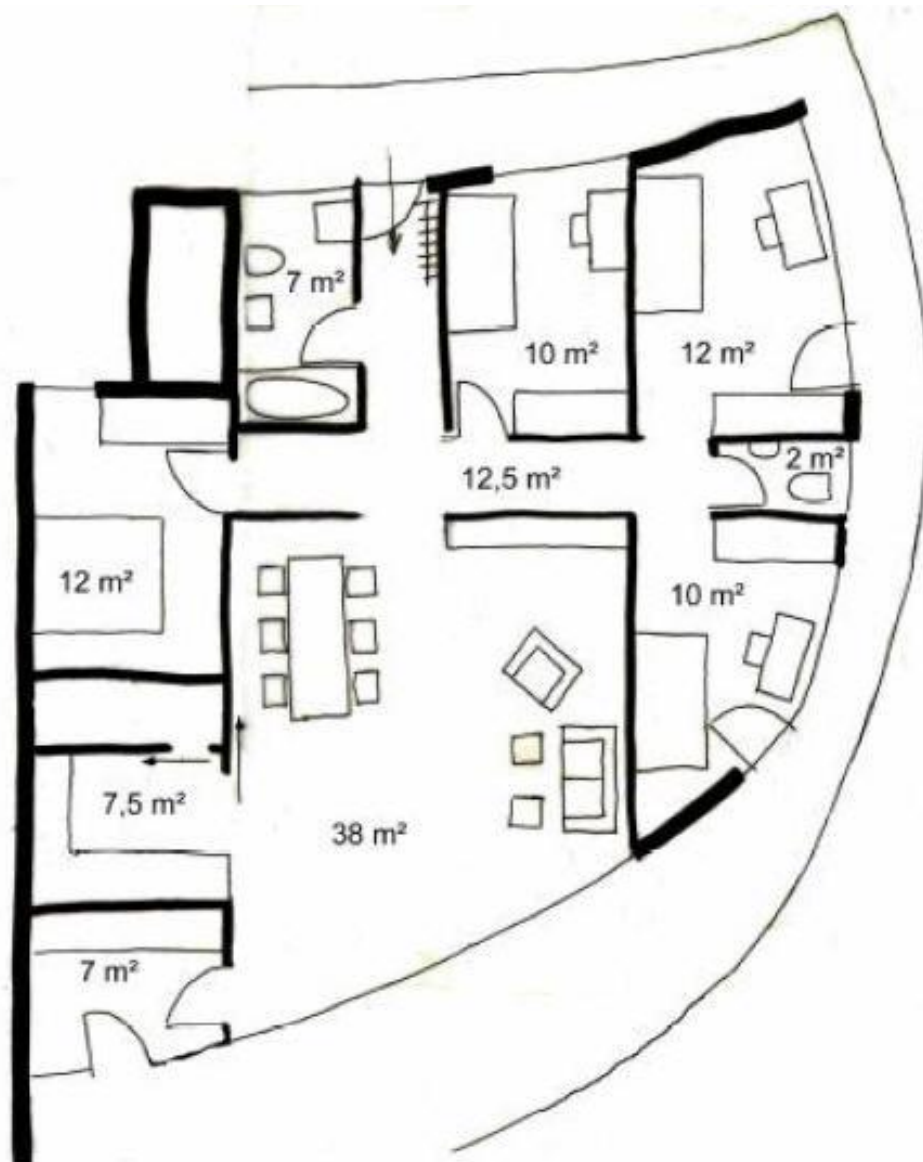
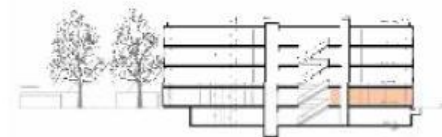
Женщина с двумя детьми



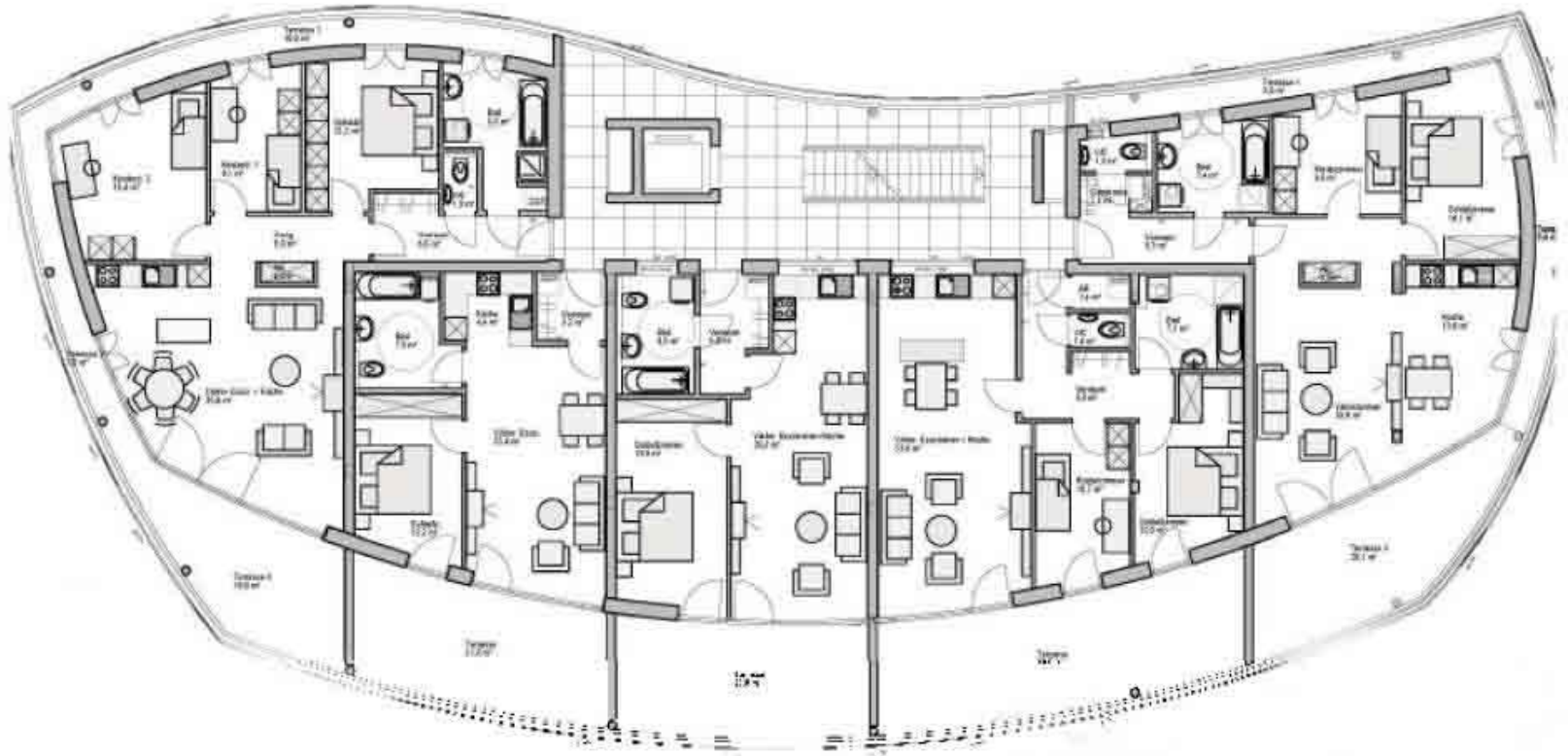
1 Человек



Семейная пара с 2 детьми



Семейная пара с 2 детьми























«С мотоциклом в жилье» NE Apartments, Токио

NE Apartments

Архитекторы: Akiyoshi Takagi, Yuji Nakae
Hirofumi Ohno

Источник:

<http://www.besthousedesign.com>

Место: Токио, Япония

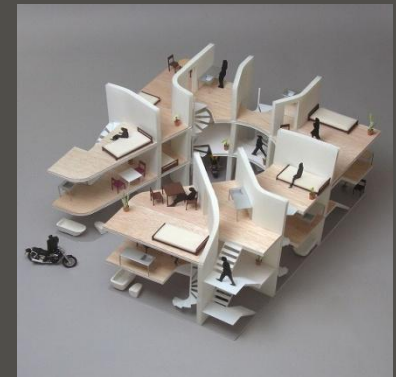
Окончание строительства: 2008

Заказчик: частный

Количество квартир: 8

Метод строительства:

Несущие стены, декоративный бетон



NE Apartments

Архитекторы: Akiyoshi Takagi, Yuji Nakae,
Hirofumi Ohno

Источник:

<http://www.besthousedesign.com>

Место: Токио, Япония

Окончание строительства: 2008

Заказчик: частный

Количество квартир: 8

Метод строительства:

Несущие стены, декоративный бетон



NE Apartments



План 1го Этажа

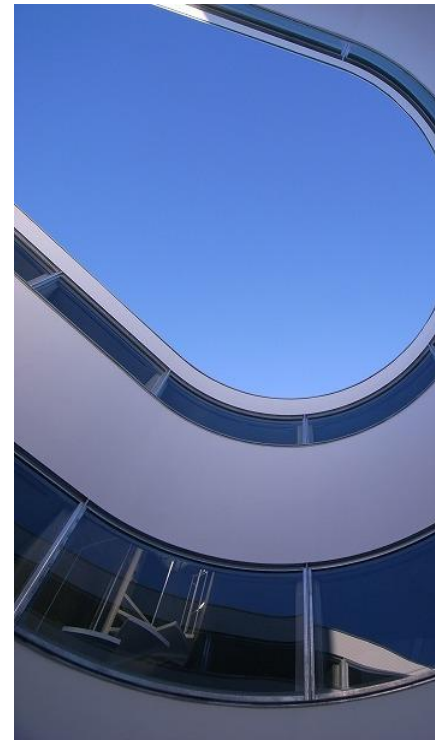


План 2го Этажа



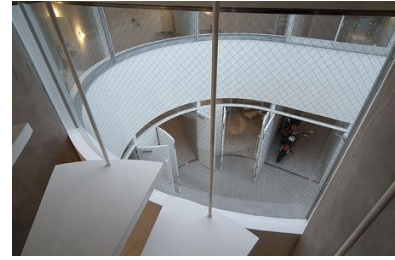
План 3го Этажа

NE Apartments



NE Apartments











HABITAT '67 MONTREAL, QUEBEC, CANADA



HABITAT 67

Автор с макетом макет



Архитекторы: Moshe Safdie and Associates

Окончание строительства:

Источник: <http://www.habitat67.ca>

1967-01-01 **Общая пл. :**

Место: MONTREAL, QUEBEC, CANADA

22,160 м2

Клиент: Canadian Corporation

365 Модульных едениц – 158 квартир

f or the 1967 World Exhibition

Начало строительства:

1964-01-01



HABITAT 67

ситуационный планмакет

процесс



строительства





НАБИТАТ 67

Факты:

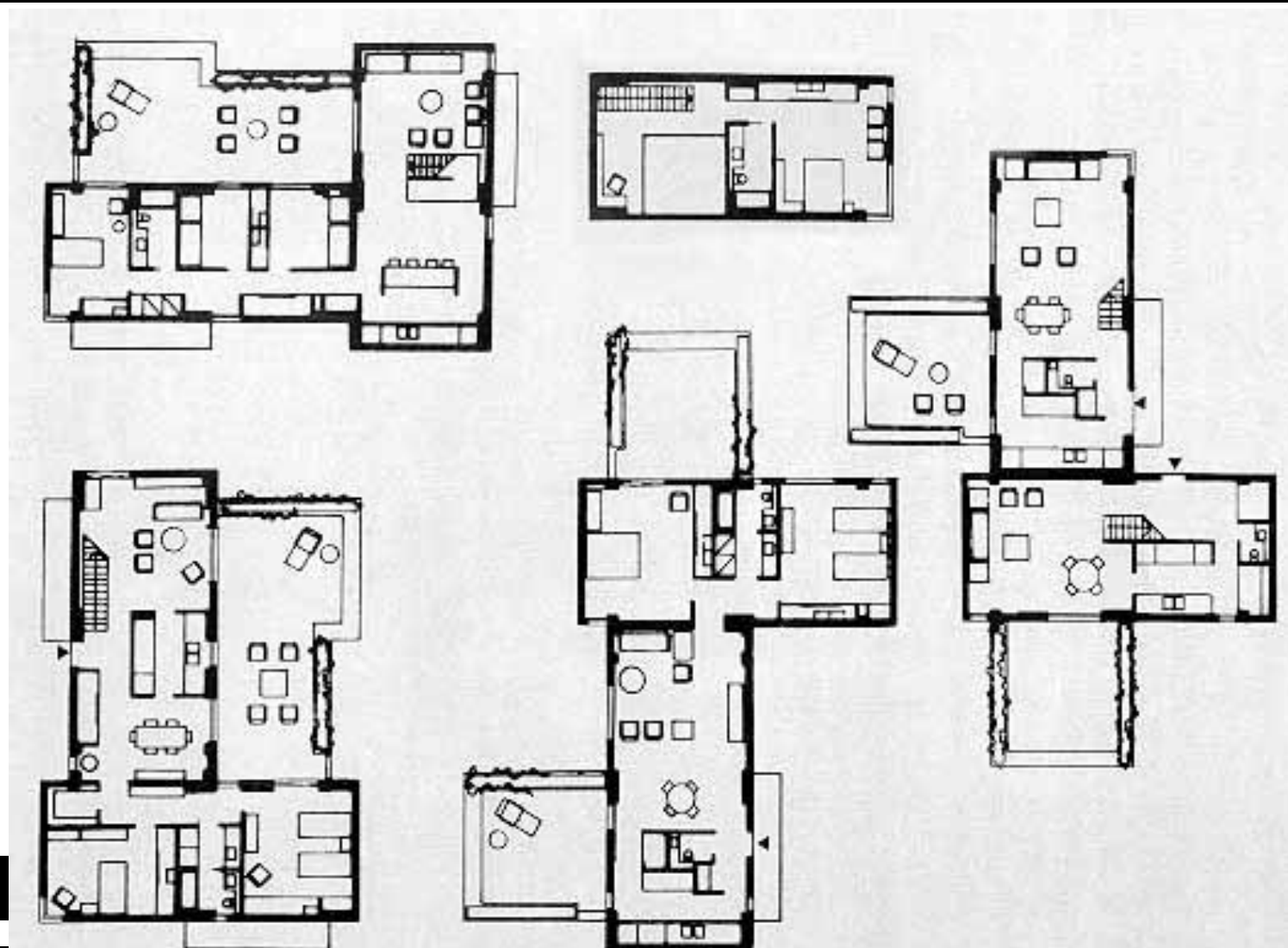
- ▶ по задумке Архитектора изначально планировался город
- ▶ Экспериментальный жилой комплекс
- ▶ 158 жилые единицы сформированы из 354 Заготовленных бетонных коробок
- ▶ Habitat это единственное здание построенное для Expo 67 до сих используется по назначению
- ▶ Для каждой жилой единицы запланирован индивидуальный сад на крыше
- ▶ Крытые пешеходные дорожки пронизывают весь комплекс и способствуют ощущению общности, что и было основной целью архитектора.

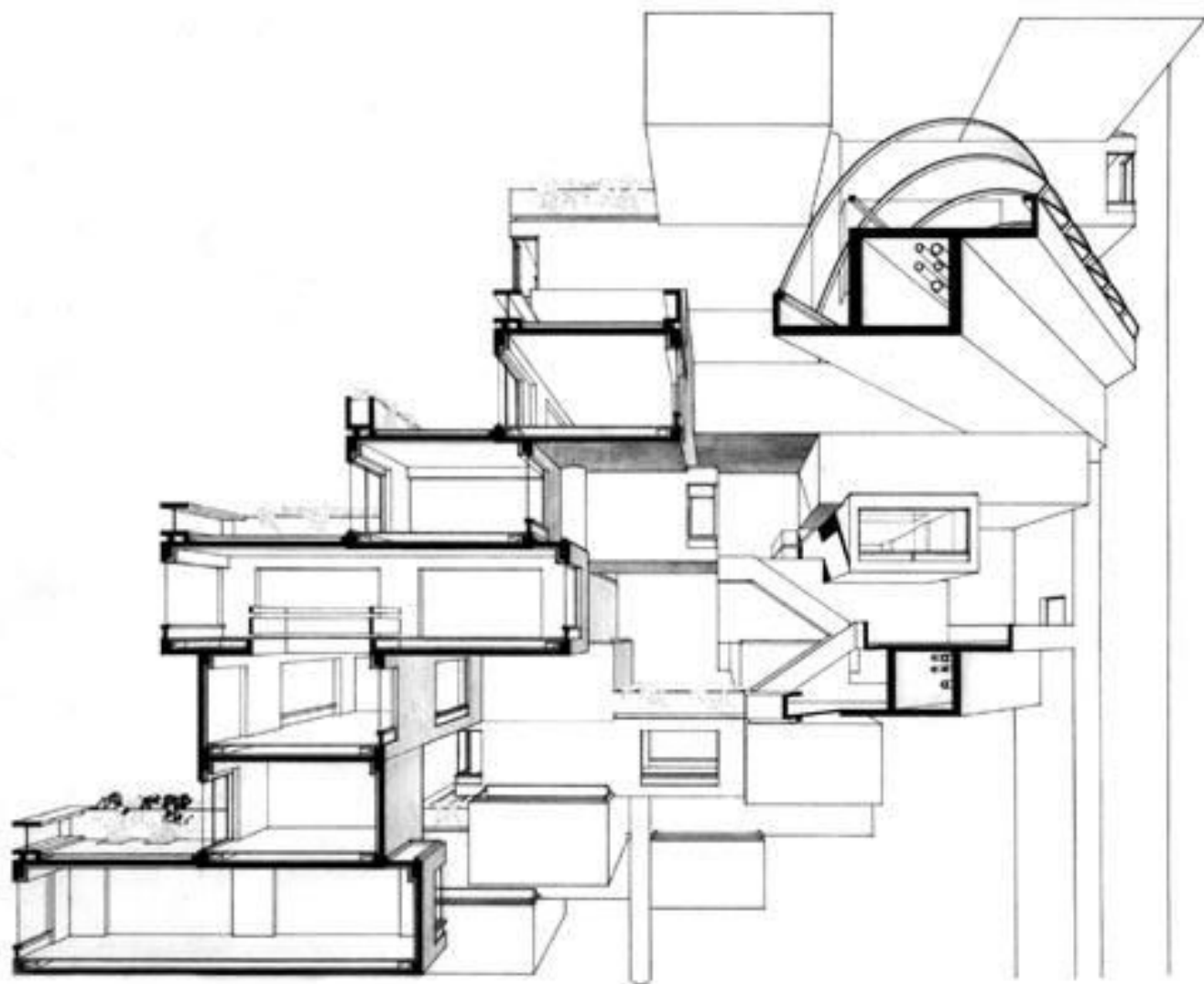




HABITAT 67

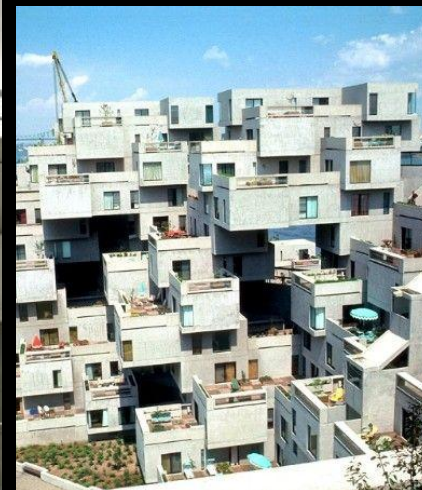








HABITAT 67





HABITAT 67





HABITAT 67



Интерьеры

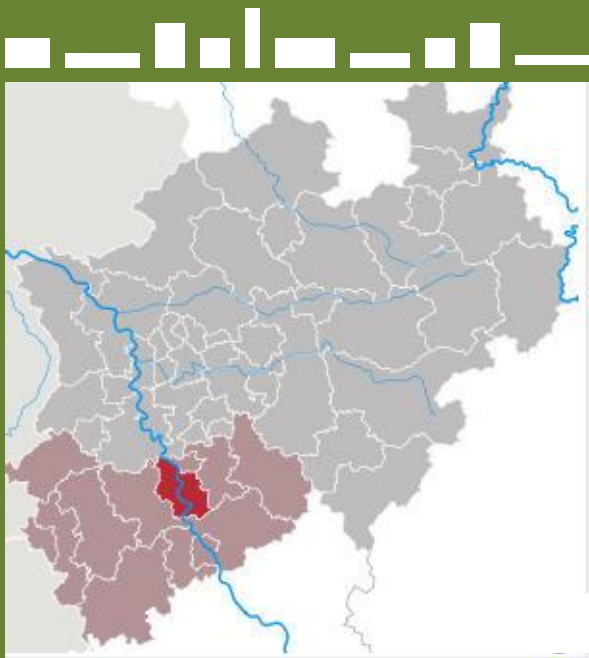


HABITAT 67



Вид с террасы





Жилой дом *wohnwer[f]t* Кельн, Германия

Архитекторы: Oxen + Römer und Partner

Источник: <http://www.rheinauhafen-koeln.de/>

Место: бывший промышленный портовый район Кельна Rheinauhafen

Окончание строительства: 2005

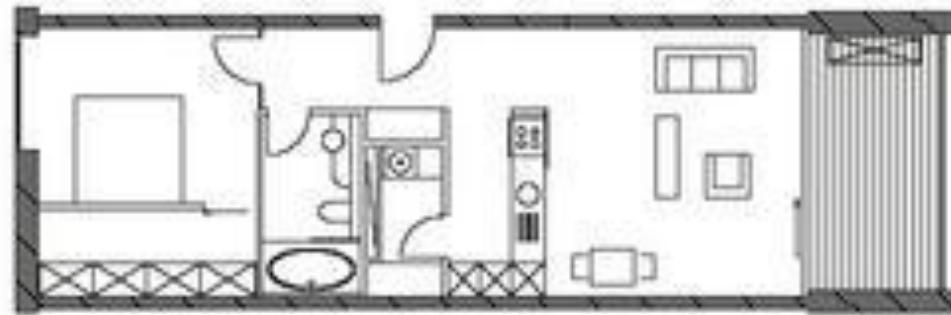
Заказчик: moderne Stadt

Количество квартир: 8

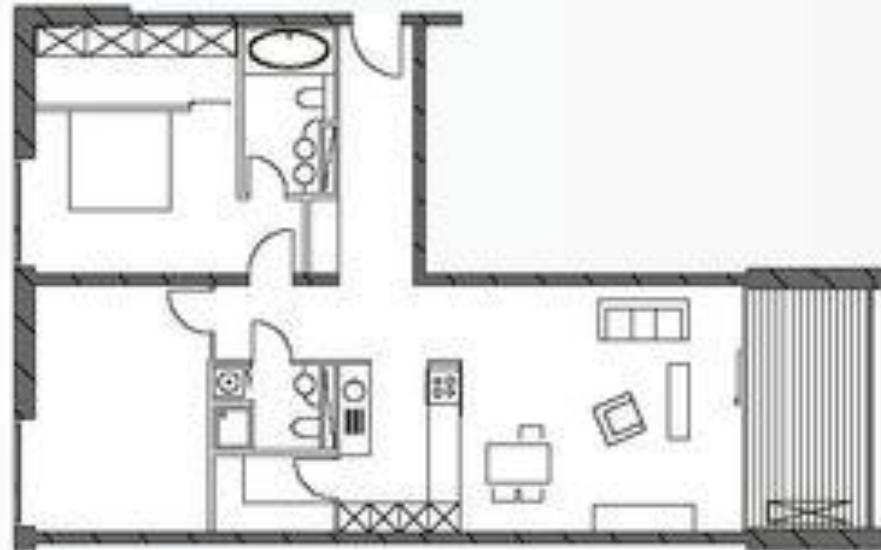
Полезная пл. 15.980m²



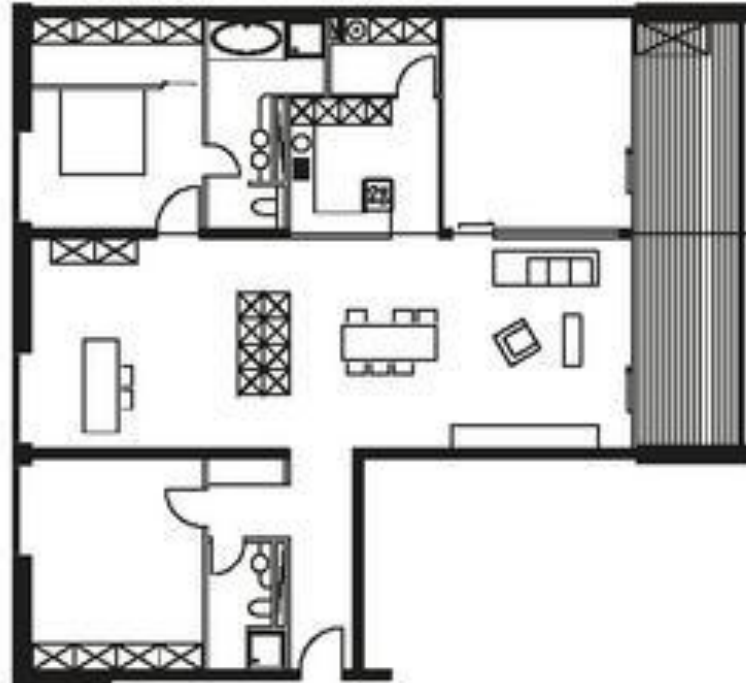
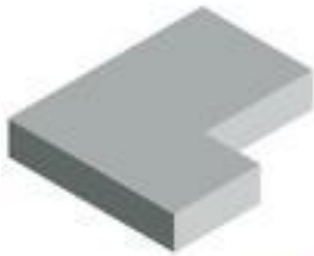




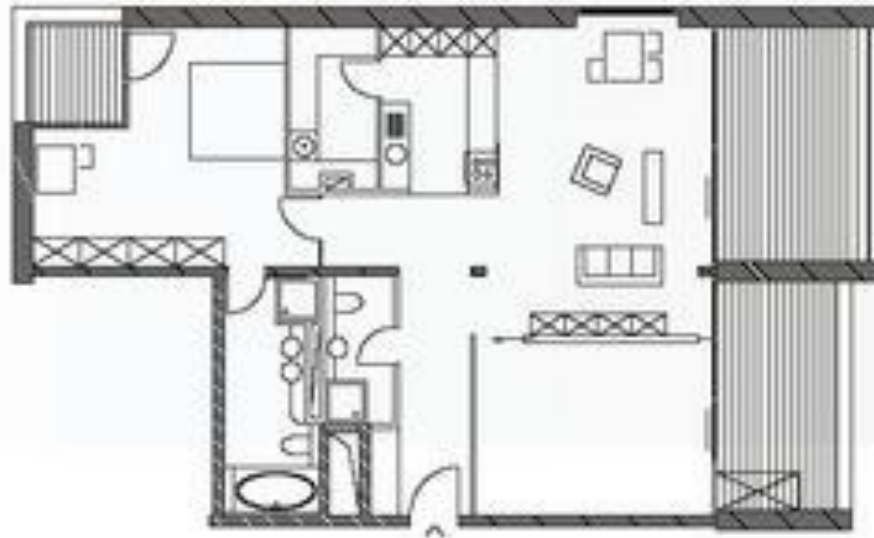
75 м2 Жилой пл.



112 м2 Жилой пл.



130 м2 Жилой пл.



188 м2 Жилой пл.





Altonaer Str. Hamburg Architect: SEHW Architekten.



Leamouth Peninsula London, UK

Architect: SOM



Duisburg

Architect: Ingenhoven Overdiek und Partner







Zürich Switzerland Architect: Gmür & Steib



Социальный жилой дом Linz Austria Architect: TH . Herzog , Jörg Schrade

**Pile up in Rheinfelden Switzerland
Architects Zwimpfer Partner Architekten SIA, Basel**



Lukasareal Dresden, Germany Architects: Reimann/Müller