

**Проект парка  
культуры и отдыха  
в поселке Красный**

**Разработчик:  
Корикова Елена Юрьевна**

# Цель проекта:

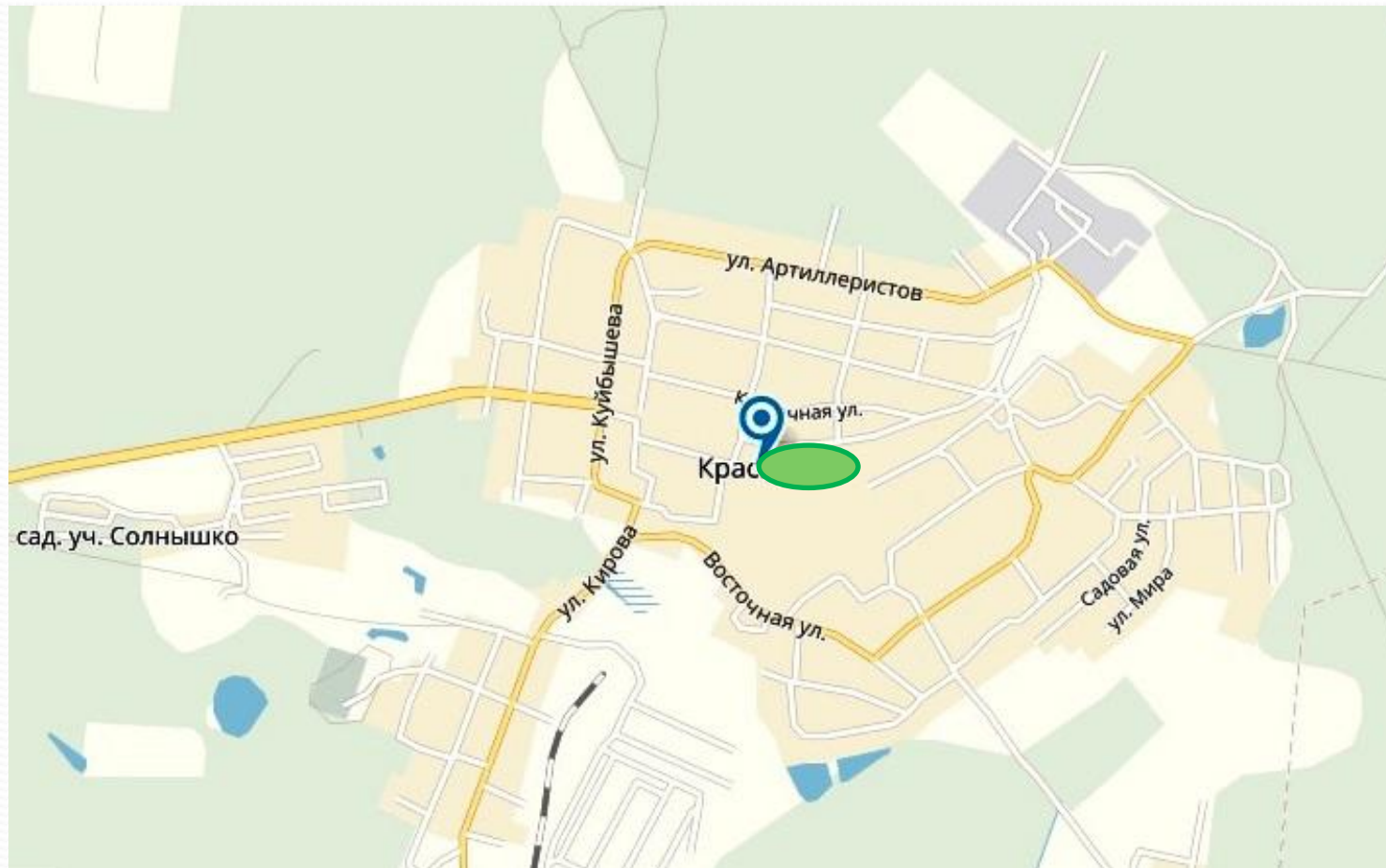
- Создание в поселке культурно-досуговой парковой зоны;
- Формирование у жителей поселка здорового образа жизни

# Целевая группа

Наш парк смогут посещать все жители и гости села.

Именно в парке можно будет проводить различные праздники, мероприятия (митинг 9 мая, сельская спартакиада, праздник села, проводы русской зимы, спортивные соревнования и т.д.)

# Выбор места для парка



# Обоснование выбора места:



- Центральная часть поселка
- Близкое расположение школы и администрации
- Наличие рядом дороги для обслуживающего спецтранспорта

# Эскизный проект планировки территории парка культуры и отдыха в поселке Красный



Площадка для роллеров



Велодорожки



Велодорожки



Административное здание



Место пассивного отдыха населения



Вход со стороны школы

Вход

Здание ж/д станции



Площадка ПДД

Вход со стороны частного сектора

## Экспликация:

- 1 - Стоянка на 20 машин
- 2 - Зона проведения массовых мероприятий
- 3 - Детские площадки
- 4 - Стадион с трибунами и пунктом проката спортивного инвентаря
- 5 - Парковка для велосипедов
- 6 - Место для новогодней ели
- 7 - Территория пассивного отдыха

## Условные обозначения:

- Велодорожки, тротуары
- Цветники
- Газоны, декоративные кустарники, клумбы
- Территория ландшафтного проектирования с деревьями
- Территория спортивно-игровых площадок
- Подземные коммуникации
- Здания
- Покрытие детской площадки
- Общественные туалеты



Детская площадка



Площадка для силовых упражнений

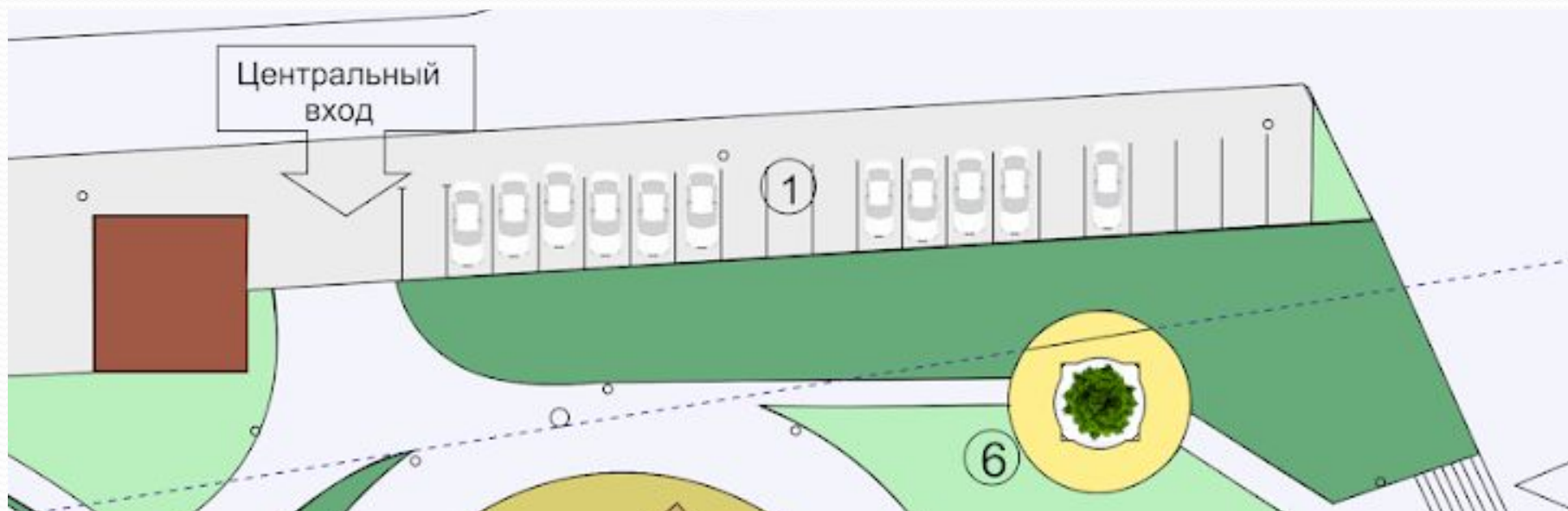


Прогулочные дорожки

Масштаб 1:500  
1 см = 5 м

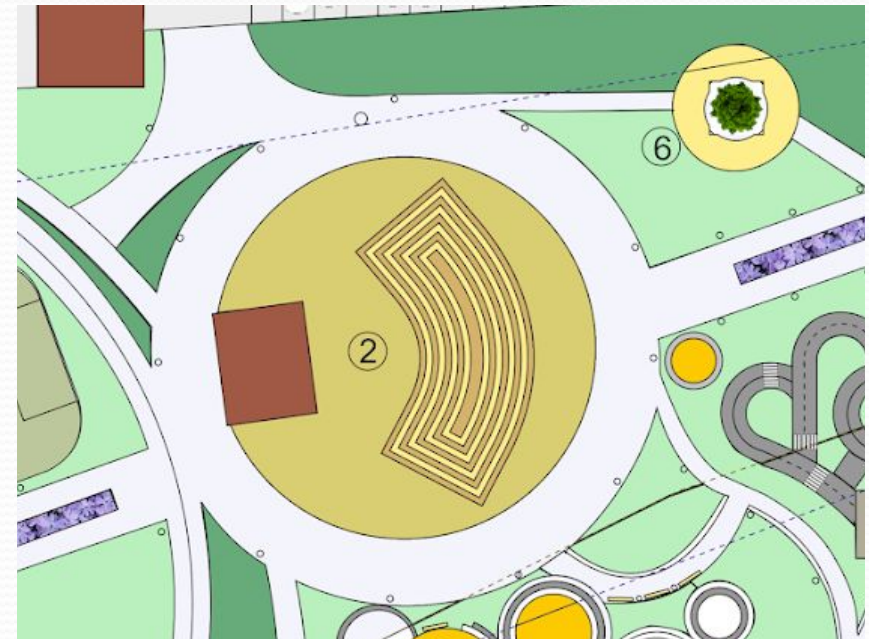
Разработал	Корикова Е.Ю.	1.06.17	Эскизный проект парка семейного отдыха в поселке Красный
Утвердил			
			1: 500
			№ 1

# Стоянка на 20 машин



# Зона проведения массовых мероприятий

- Сцена для выступления артистов
- Места для зрителей
- Кольцевая дорожка для конкурсов, аттракционов и ярмарочной торговли
- Площадка для поселковой новогодней елки





# Детские площадки



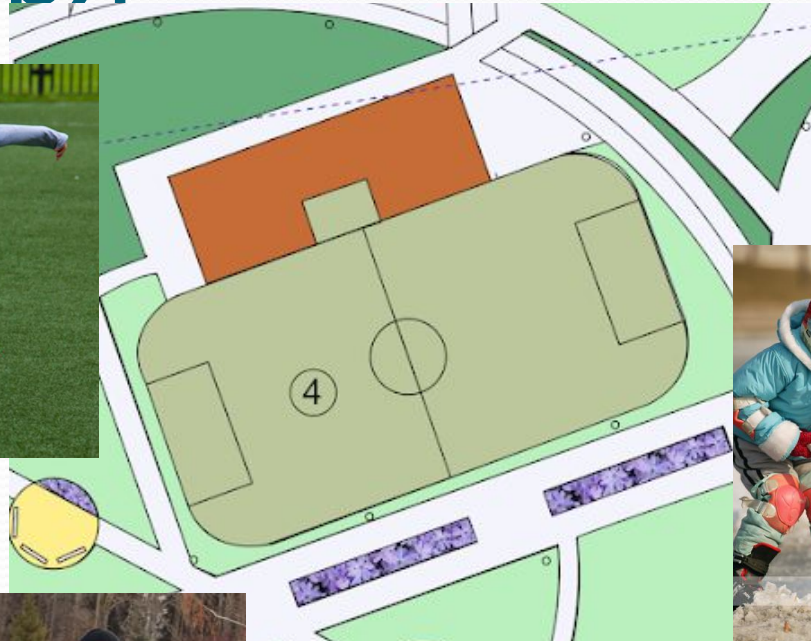
1. Для самых  
маленьких  
от 0 до 3 лет



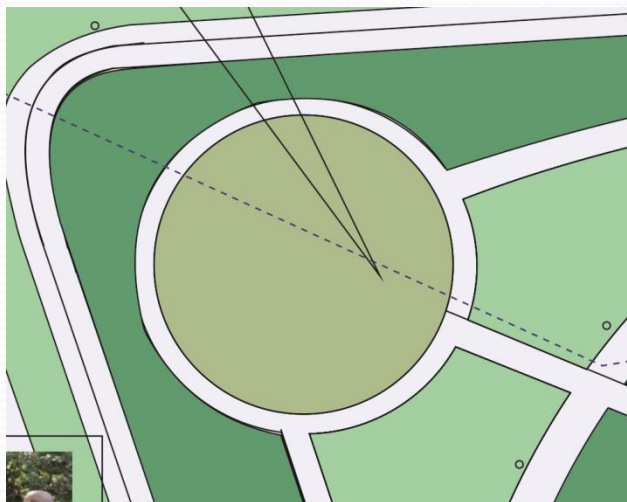
2. Для детей дошкольного и  
младшего школьного возраста

3. Площадка ПДД

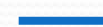
# Стадион с трибунами и пунктом проката спортивного инвентаря



# Площадка для роллеров



# Велодорожки



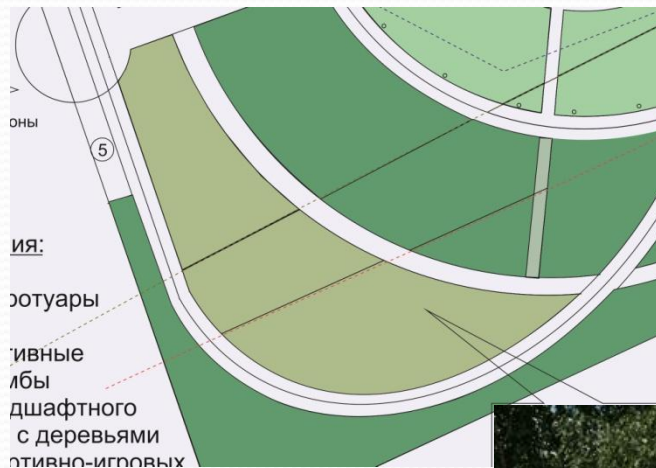
Протяженность 300 м



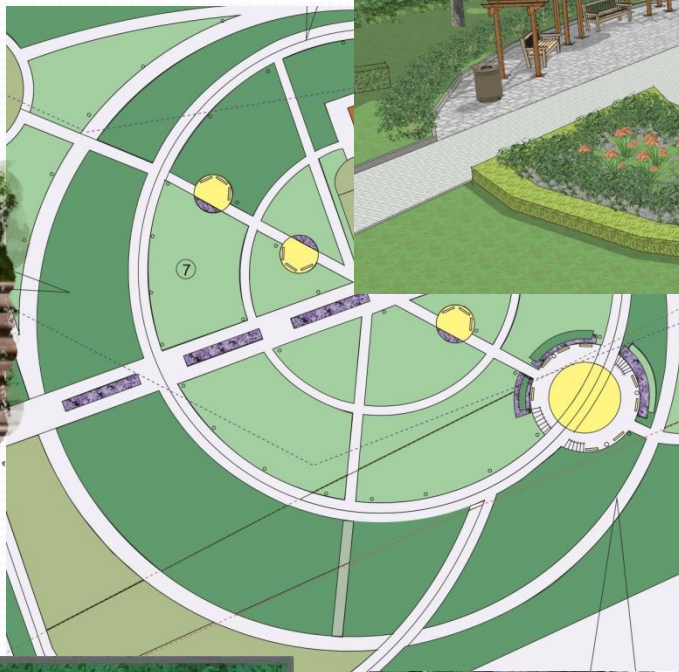
Протяженность 270 м

В зимнее время можно использовать как лыжную трассу

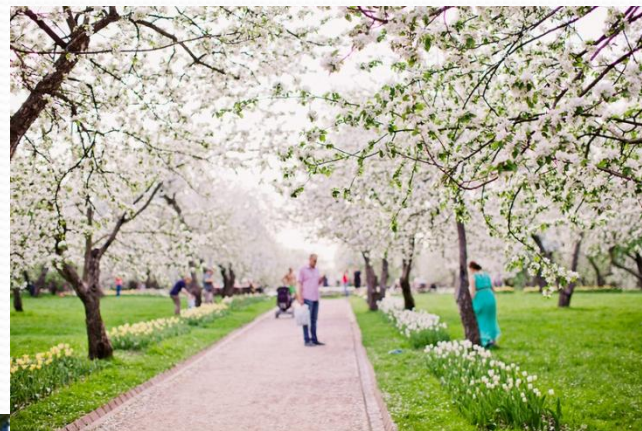
# Площадка для СИЛОВЫХ упражнений



# Территория для пассивного отдыха



# Аллея выпускников



Возможность заложить традицию для выпускников школы садить деревья. И делать фотосессию на фоне цветущих яблонь посаженных выпускниками прошлых лет.



# Аллея молодоженов






# Планируемый результат

- Повышение культурного уровня жителей поселка;
- Создание условий для полноценного отдыха и оздоровления представителей разных поколений;
- Создание условий для сохранения старых и заложения новых традиций;
- Повышение статуса поселка.

A vibrant, sunlit scene with a blue sky, green foliage, and a field of pink flowers. The text is centered in a bold, dark blue font.

**В наших планах  
сделать место, где  
ИСПОЛНЯЮТСЯ  
мечты...**

A vibrant, sunlit landscape with a blue sky, green foliage, and a field of pink flowers. The text is centered in a bold, dark blue font.

**Место,  
где мы сможем  
заложить новые  
традиции  
нашего поселка....**

A vibrant, sunny outdoor scene. The background is a bright blue sky with soft, wispy white clouds. The foreground is filled with lush green foliage, including large, rounded leaves and a field of numerous small, bright pink flowers. The overall atmosphere is bright and cheerful, with a strong sense of natural beauty and light.

**Спасибо за внимание!**