

# 吉利汽车零售设施SI形象标准(3.0)

Стандарт изображения объекта  
розничной торговли SI GEELY AUTO (3.0)

GEELY AUTO Facility Standard



1

外立面建设标准

Стандарт строительства фасадов

2

室内装修标准

Стандарт внутренней отделки

3

标准图集

Альбом стандартных чертежей

4

家具标识标准

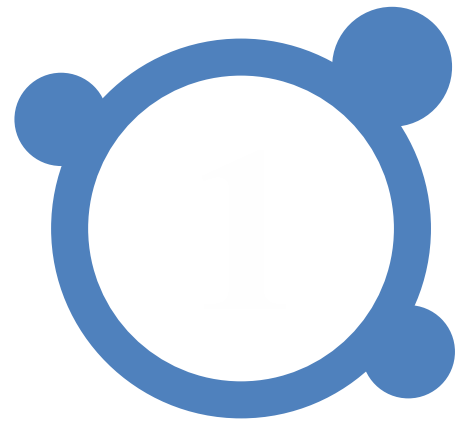
Стандарт маркировки мебели

5

展厅照明方案

Вариант освещения

выставочного зала



**外立面建设标准**

**Стандарт строительства  
фасада**

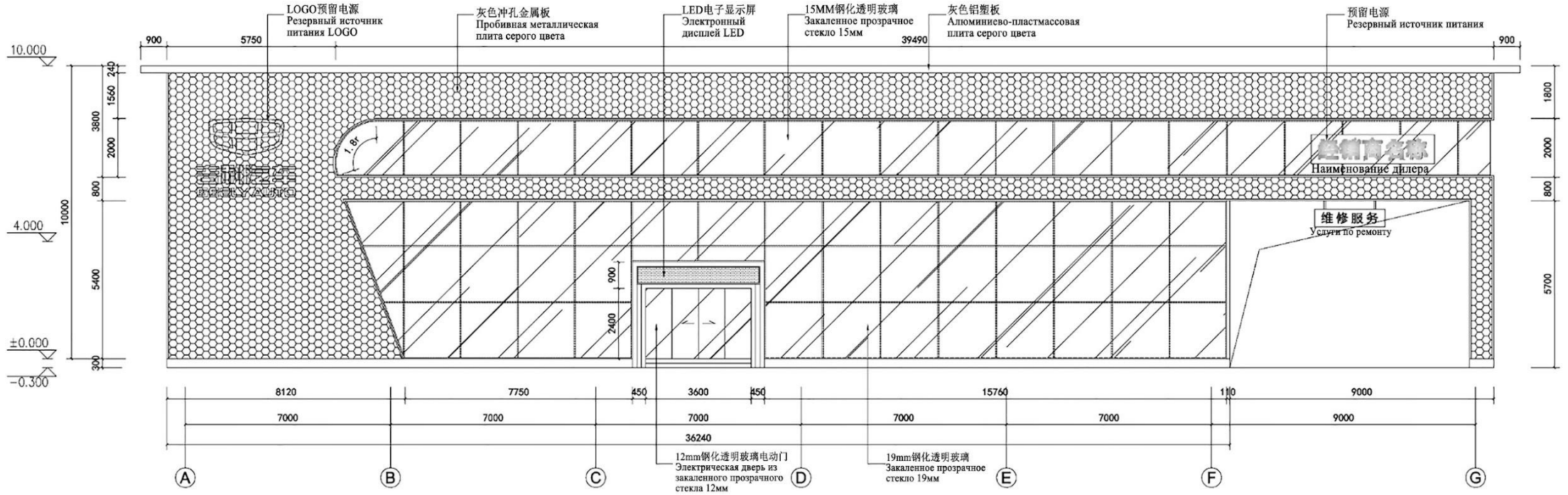




适用类型  
: Применимые  
типы:

外立面高度10米  
Фасад высотой 10м  
大于9米  
Более 9м



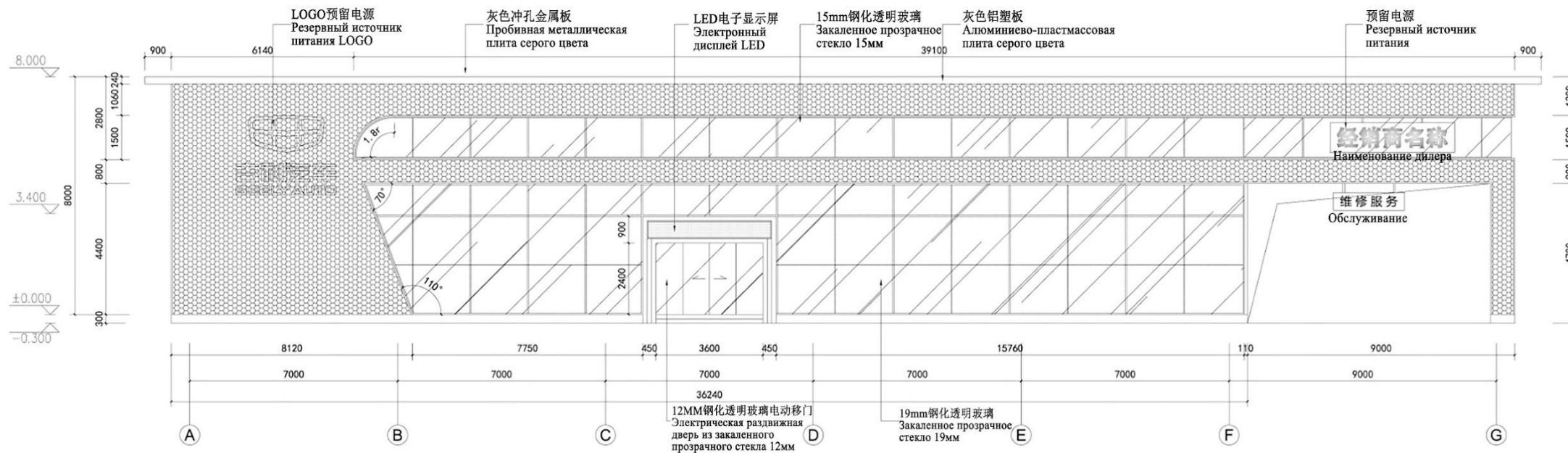




适用类型  
: Применимые  
типы:

外立面高度9米  
Фасад высотой 9м  
大于8米  
Более 8м



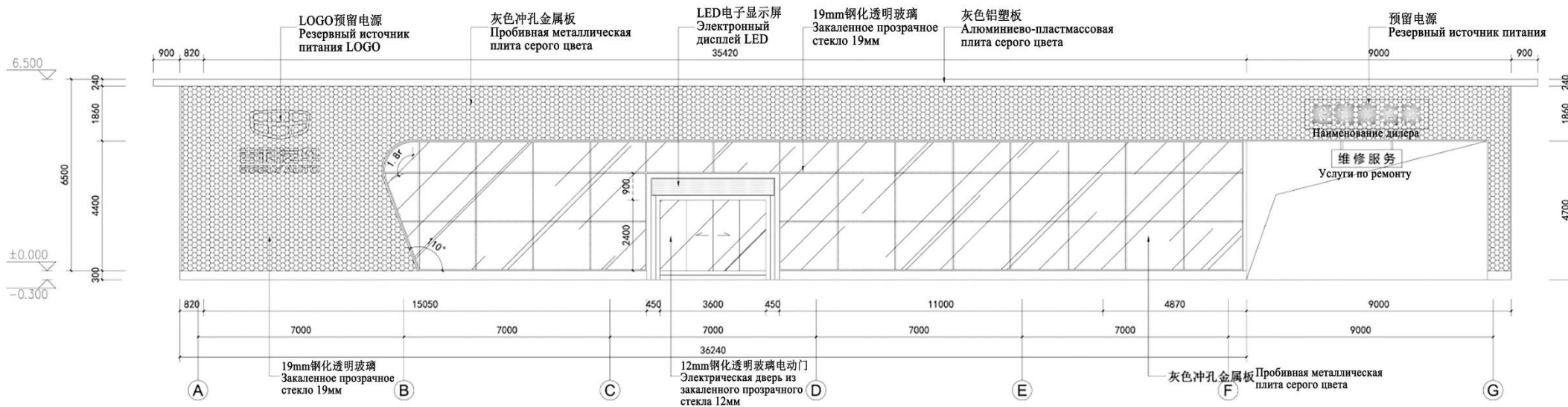


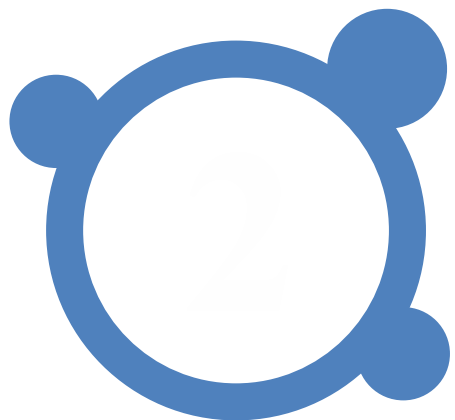




适用类型  
: Применимые  
типы:

外立面高度6米  
Фасад высотой 6м  
小于8米  
Менее 8м





**室内装修标准**

**Стандарт**

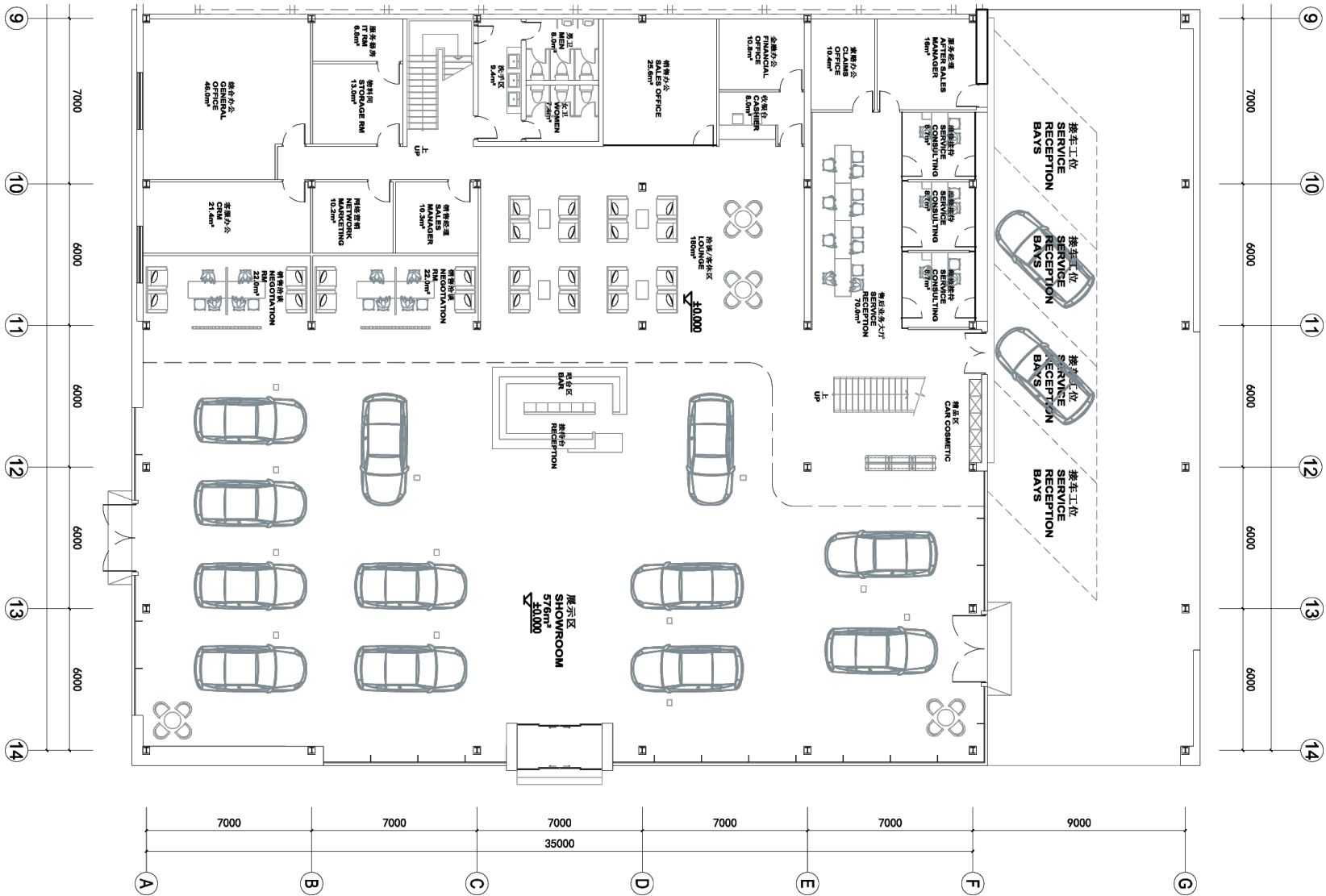
**внутренней отделки**



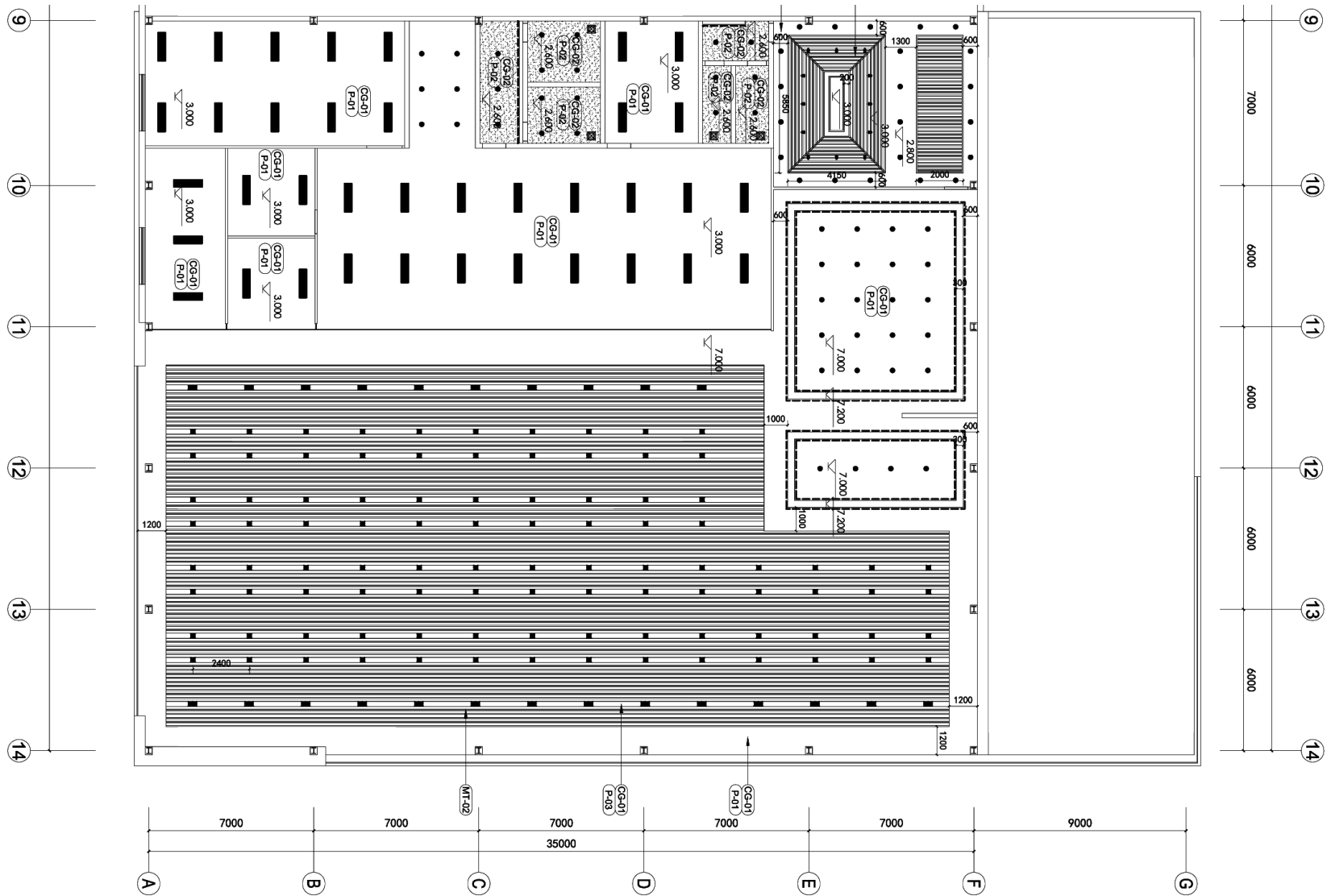


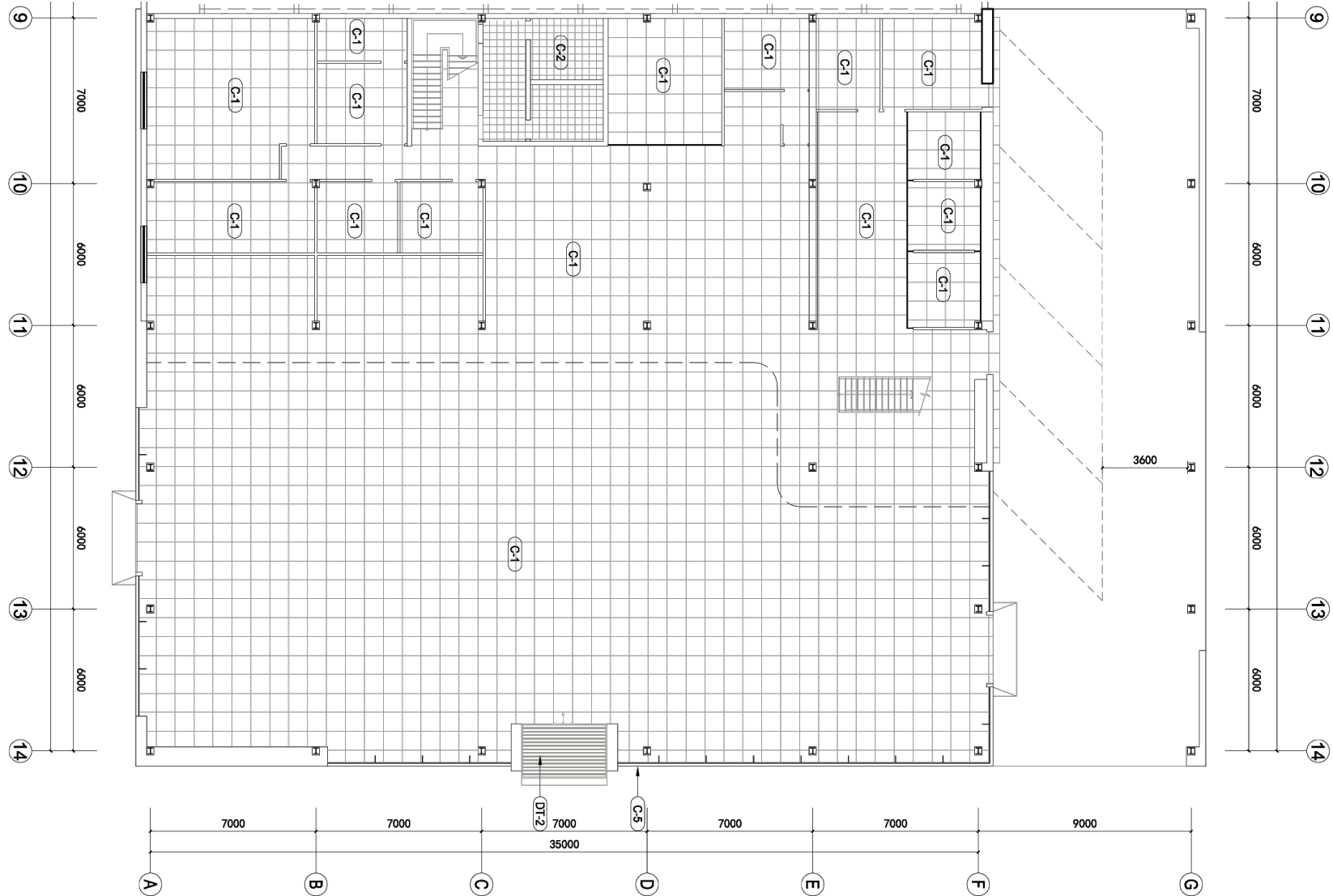












注意：展厅入口铝合金地垫位置在门内，施工铺设地

Внимание: мат из алюминиевого сплава на входе выставочного зала находится на внутренней стороне двери, при укладке напольных плиток

砖时需预留好位置，避免重敲地砖和地暖。 следует предусмотреть резервное место, избежать тяжелого удара напольных плиток и напольного отопления.

地面Пол

1、白色亚光地砖吉利汽车统一招标定制(展厅一层、二层及办公区)

1. Белые матовые напольные плитки будут быть вместе изготовлены на заказ путем тендера, проводимого компанией Geely (они предназначены для служебных зон на первом и втором этаже выставочного зала).

2、卫生间地砖、墙砖、洁具吉利汽车统一招标定制

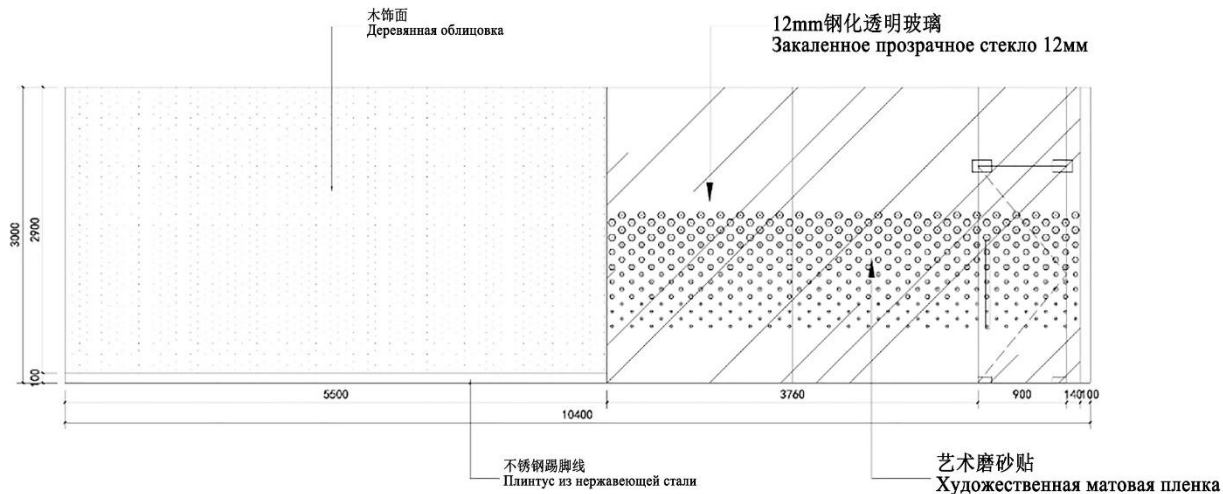
2. Напольные плитки, настенные плитки и туалетные приборы будут быть изготовлены на заказ путем тендера, проводимого компанией Geely.

4、入口铺设铝合金地垫，吉利汽车统一招标定制

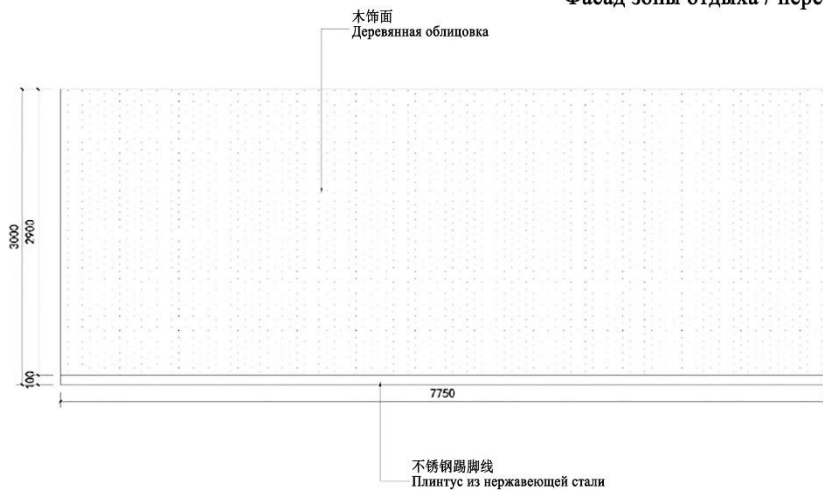
4. Мат из алюминиевого сплава на входе будет быть изготовлен на заказ путем тендера, проводимого компанией Geely.



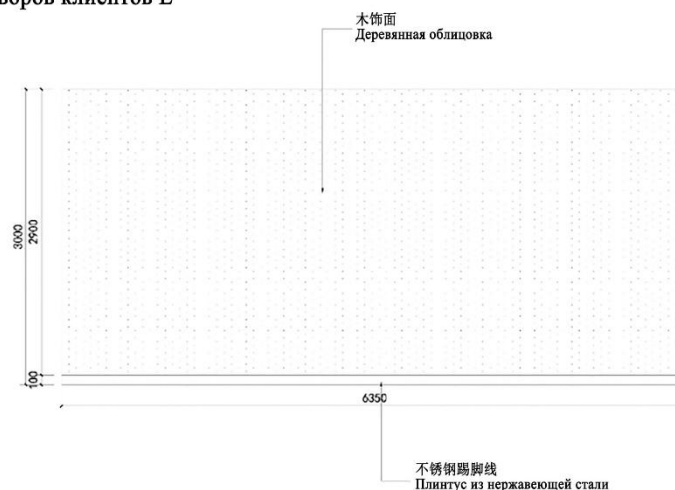




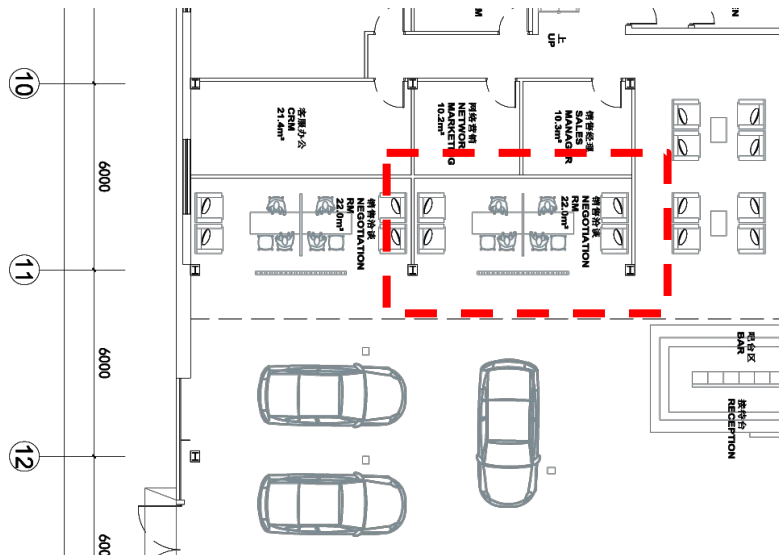
客休/洽谈立面图E  
Фасад зоны отдыха / переговоров клиентов E



客休/洽谈立面图F  
Фасад зоны отдыха / переговоров клиентов F



客休/洽谈立面图G  
Фасад зоны отдыха / переговоров клиентов G

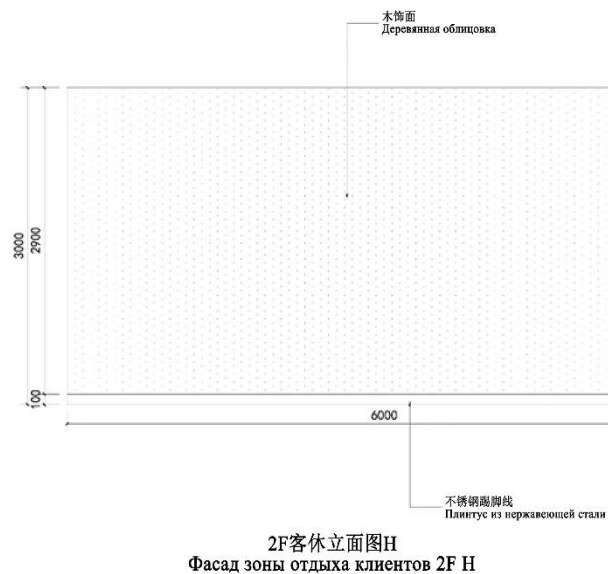
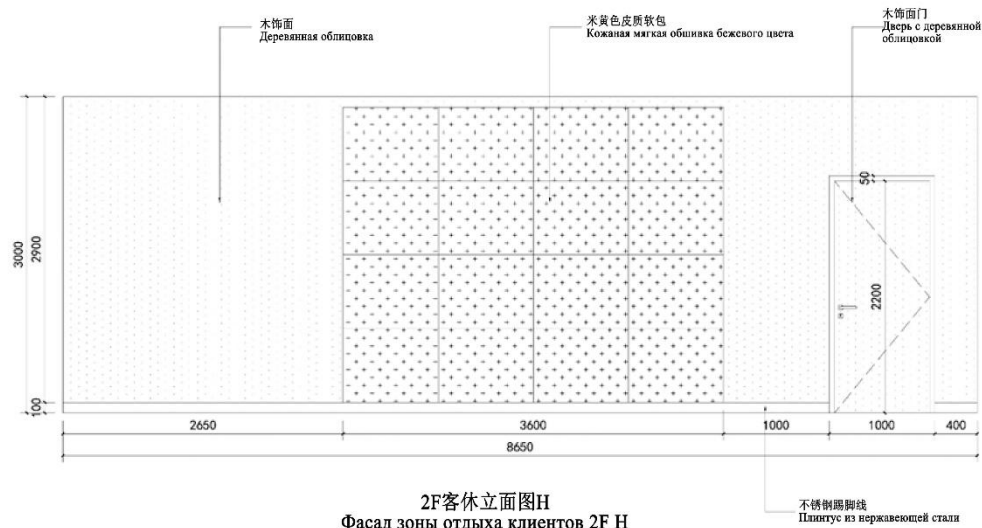






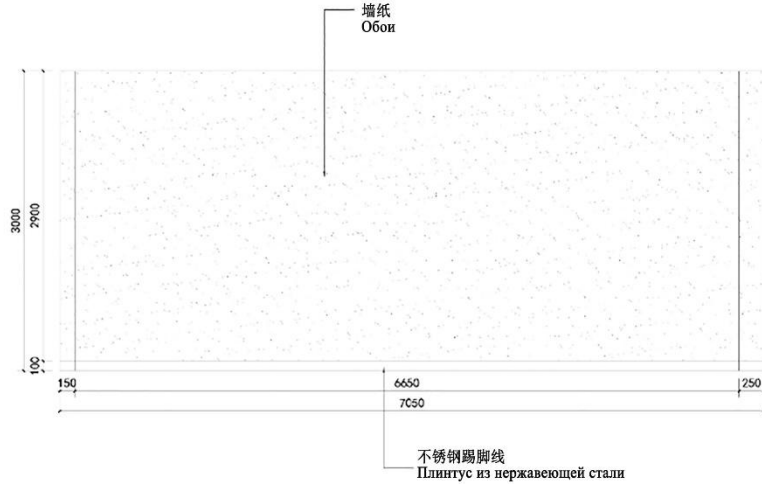




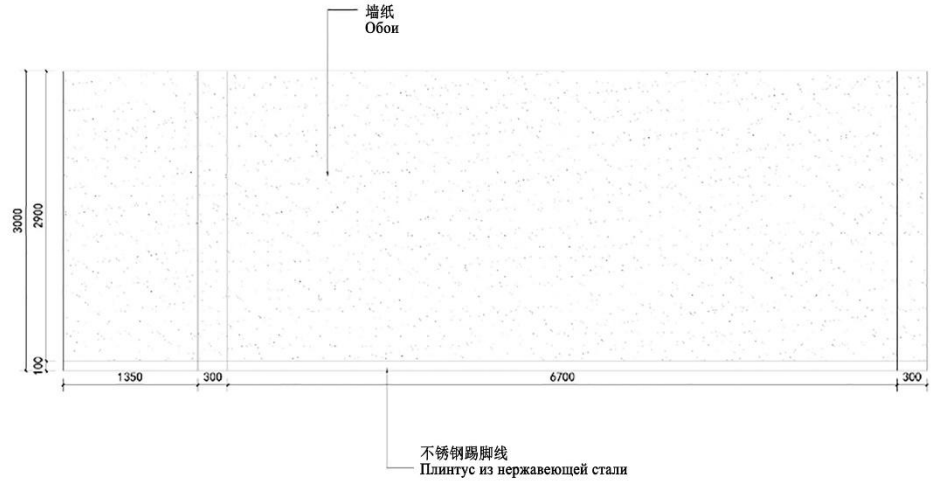




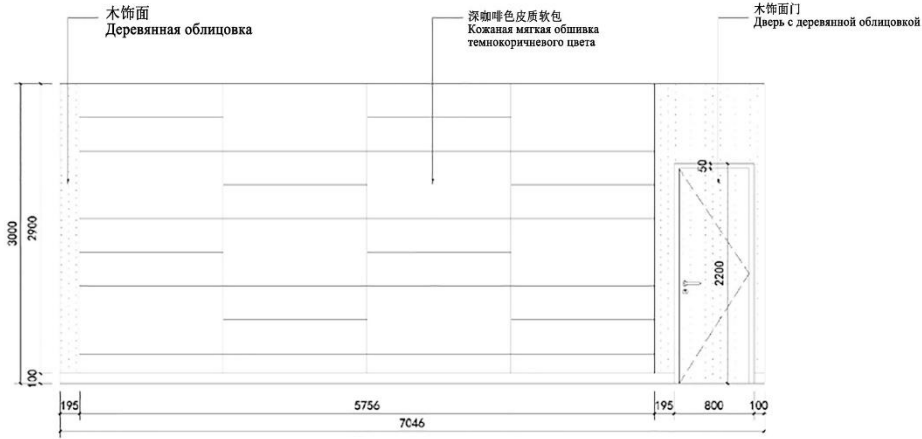




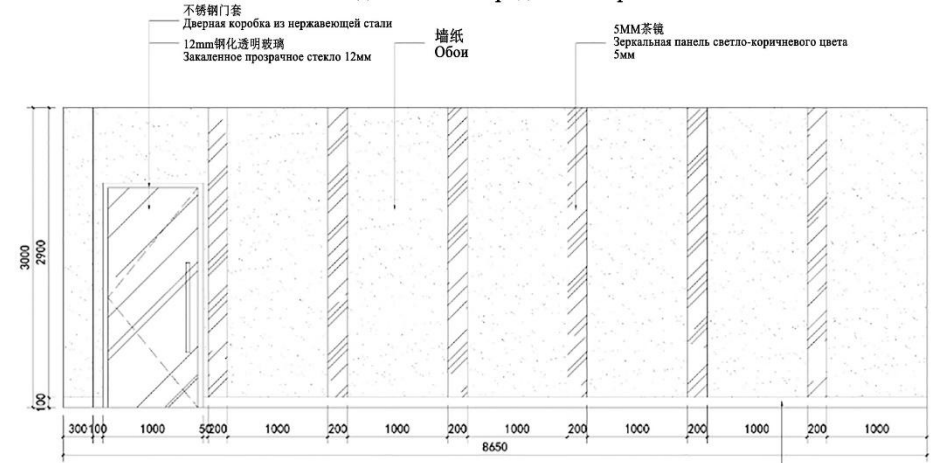
售后接待里面图K  
Фасад зоны послепродажного приема K



售后接待里面图L  
Фасад зоны послепродажного приема L



售后接待里面图M  
Фасад зоны послепродажного приема M



售后接待里面图N  
Фасад зоны послепродажного приема N

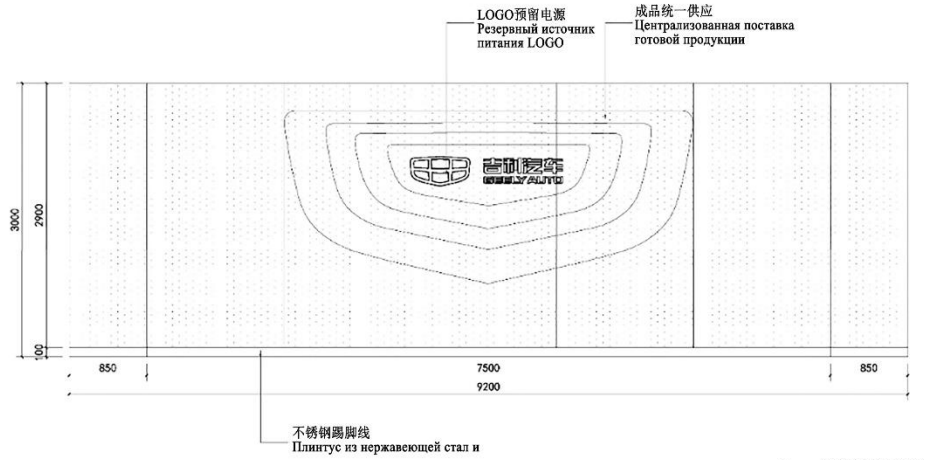




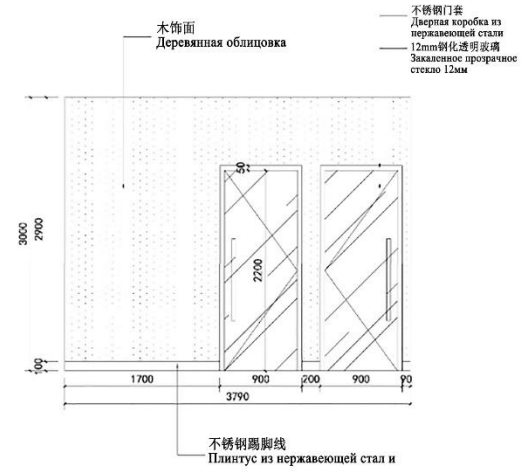




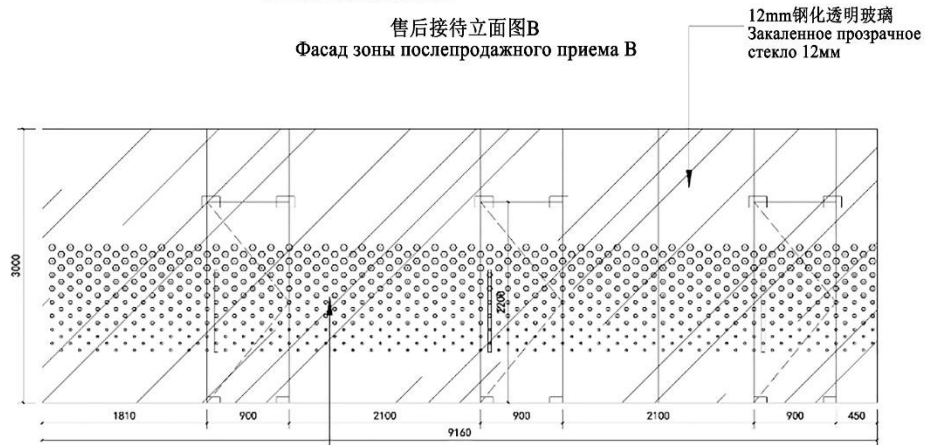




售后接待立面图B  
Фасад зоны послепродажного приема B



售后接待立面图C  
Фасад зоны послепродажного приема C

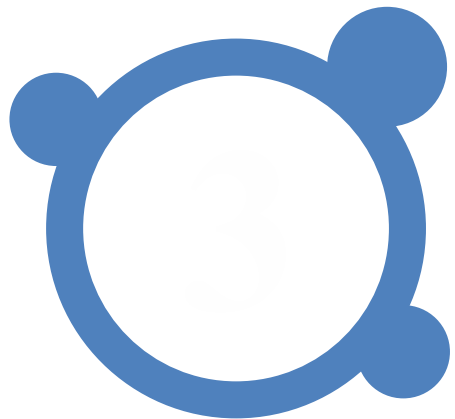


售后接待立面图D  
Фасад зоны послепродажного приема D









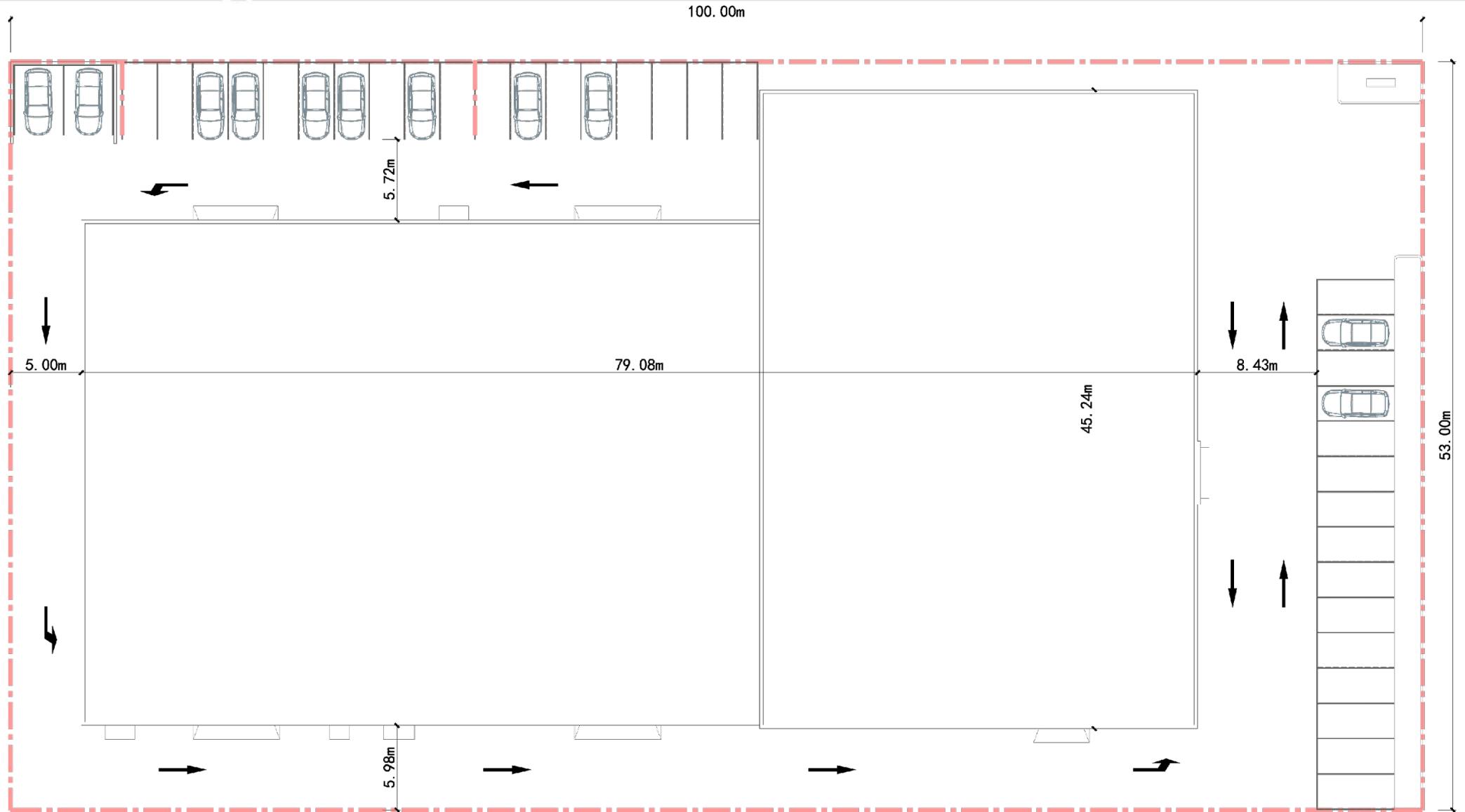
**标准图集**

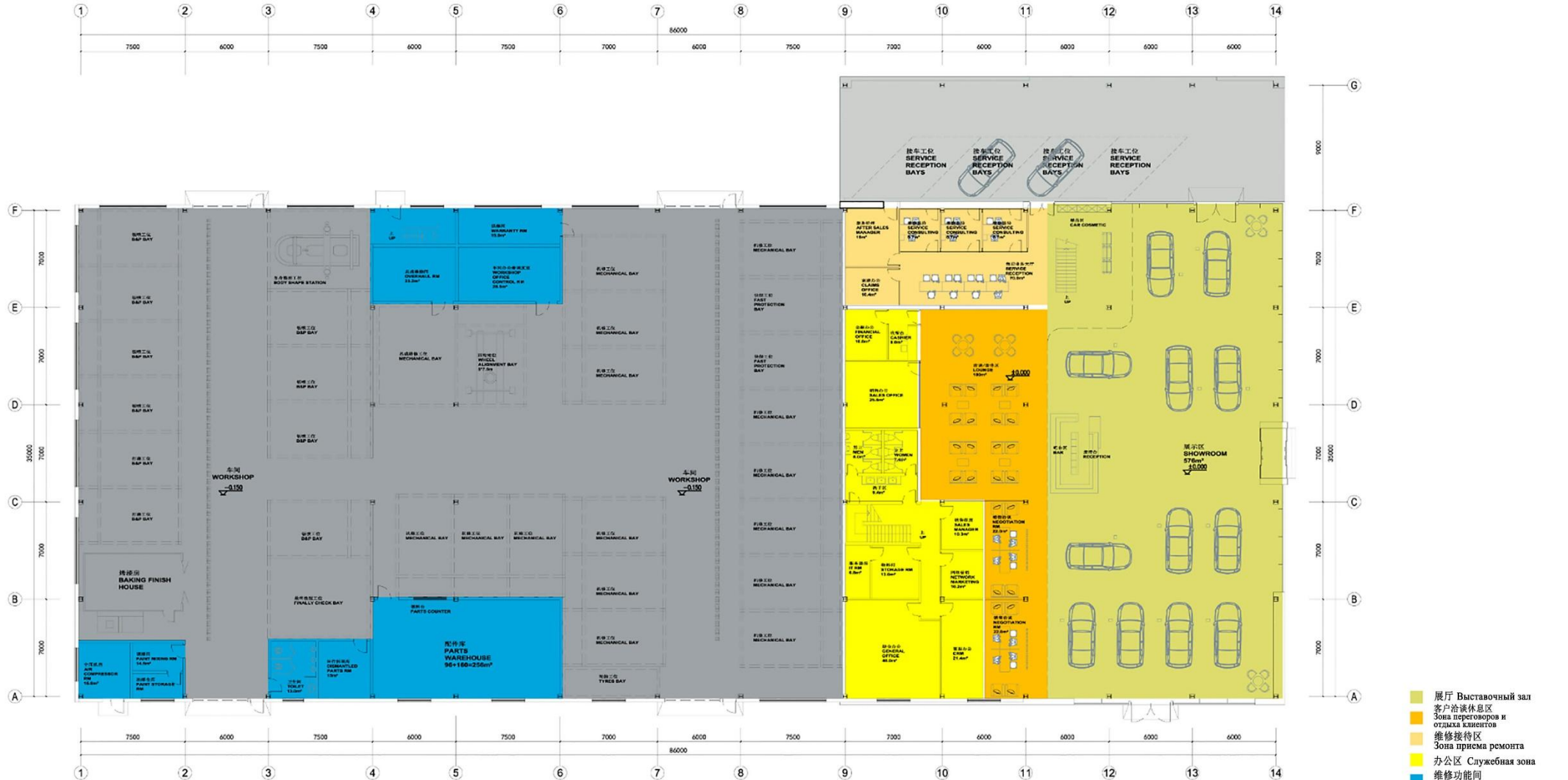
**Альбом**

**стандарТНЫХ**

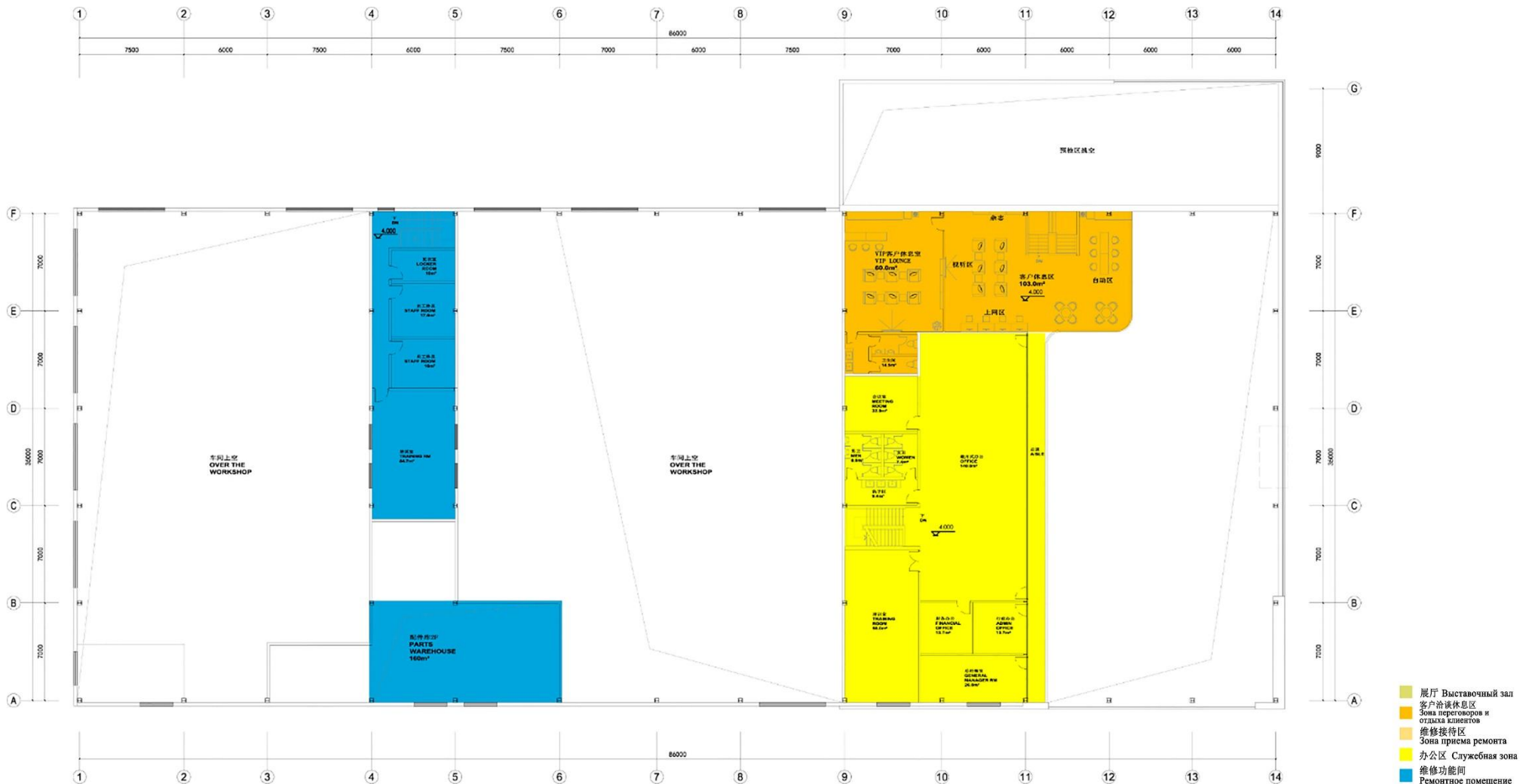
**чертежей**





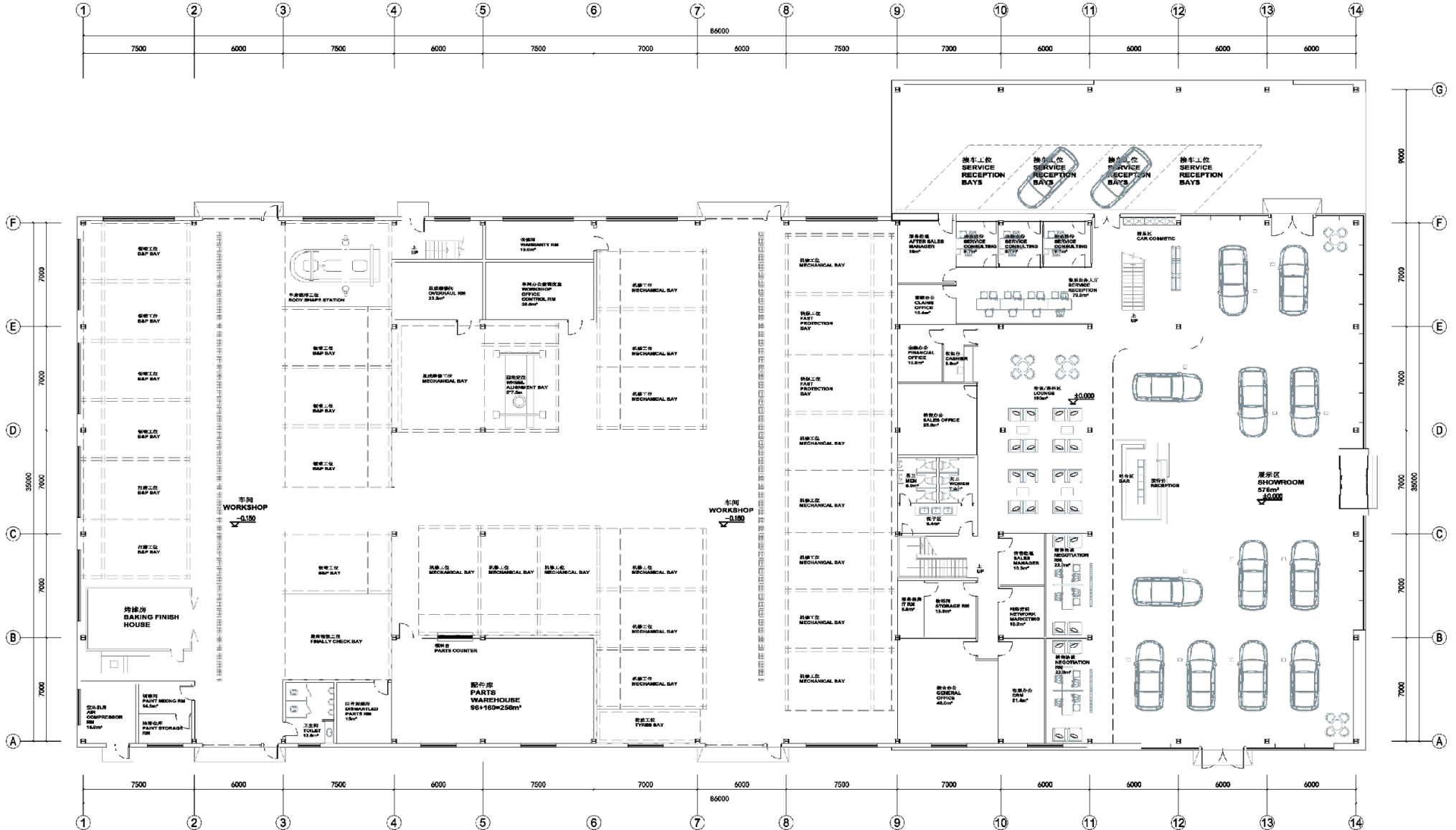


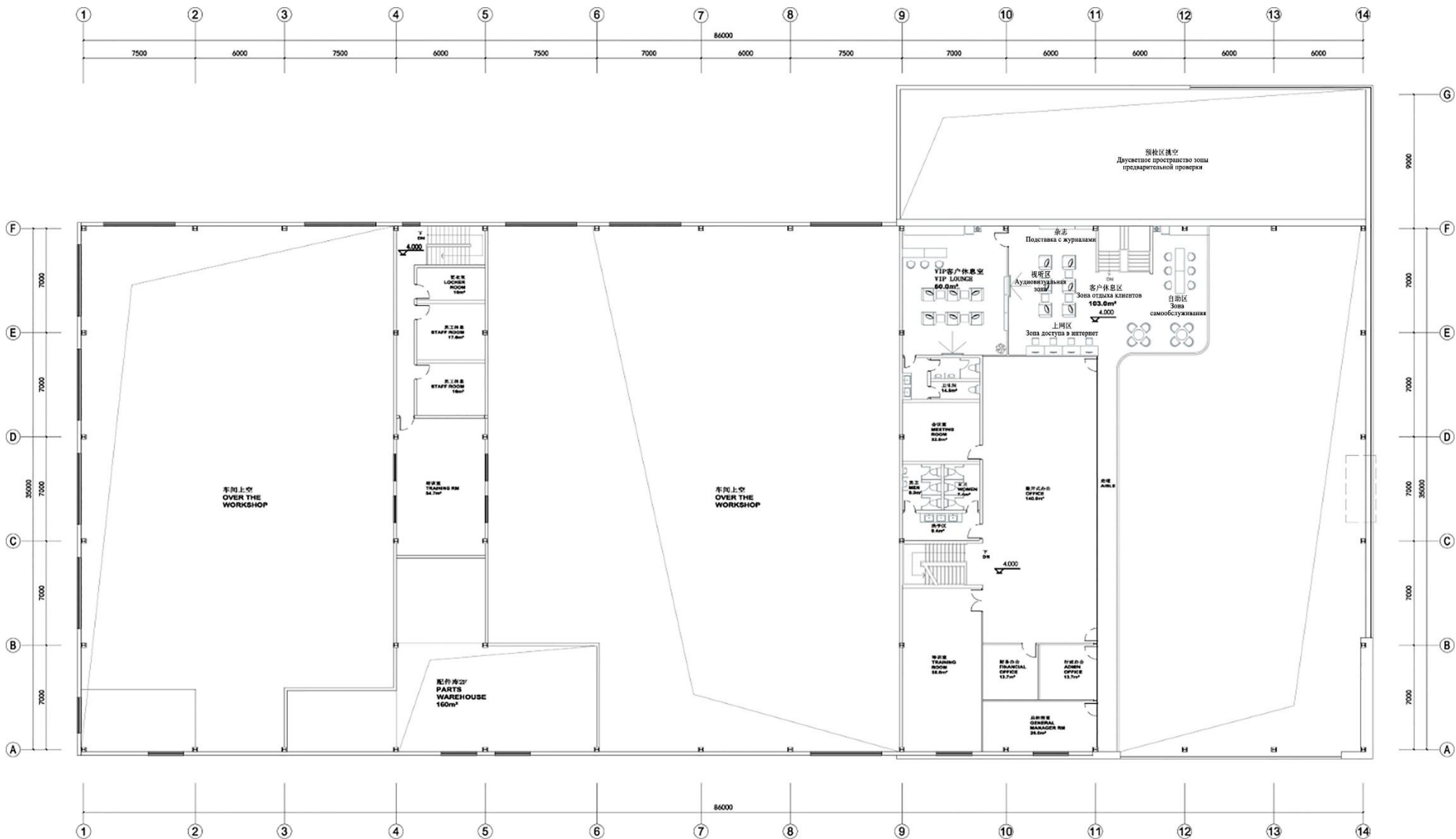
- 展厅 выставочный зал
- 客户洽谈休息区
- 洽谈区
- 维修接待区
- 维修工位
- 办公区 служебная зона
- 维修功能间
- 维修功能间
- 维修工位
- 维修工位
- 地面通道 наземный проход

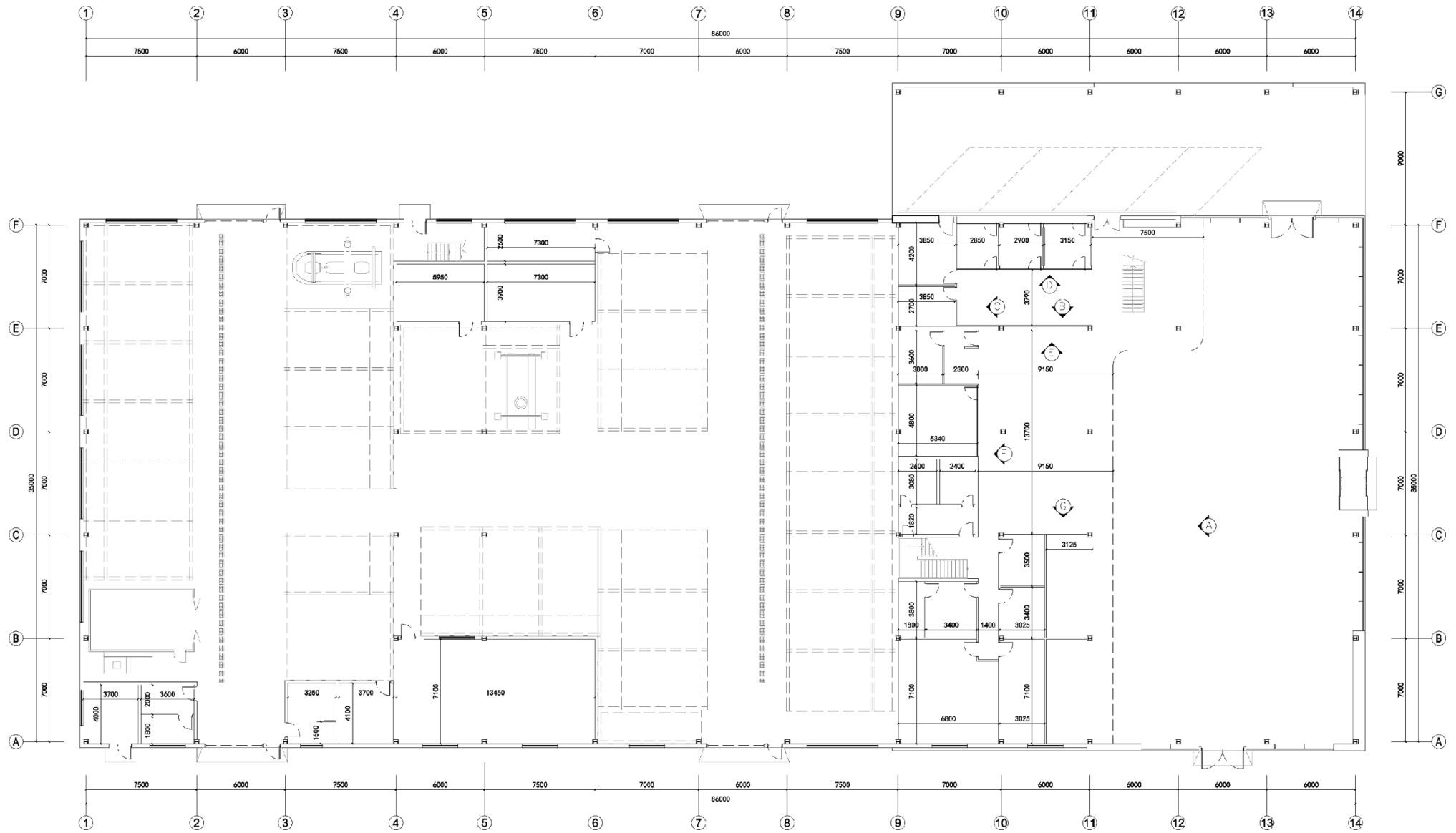


- 展厅 выставочный зал
- 客户洽谈休息区
- 洽谈区
- 维修接待区
- 办公区 служебная зона
- 维修功能间
- 维修工位
- 维修工位
- 地面通道 наземный проход

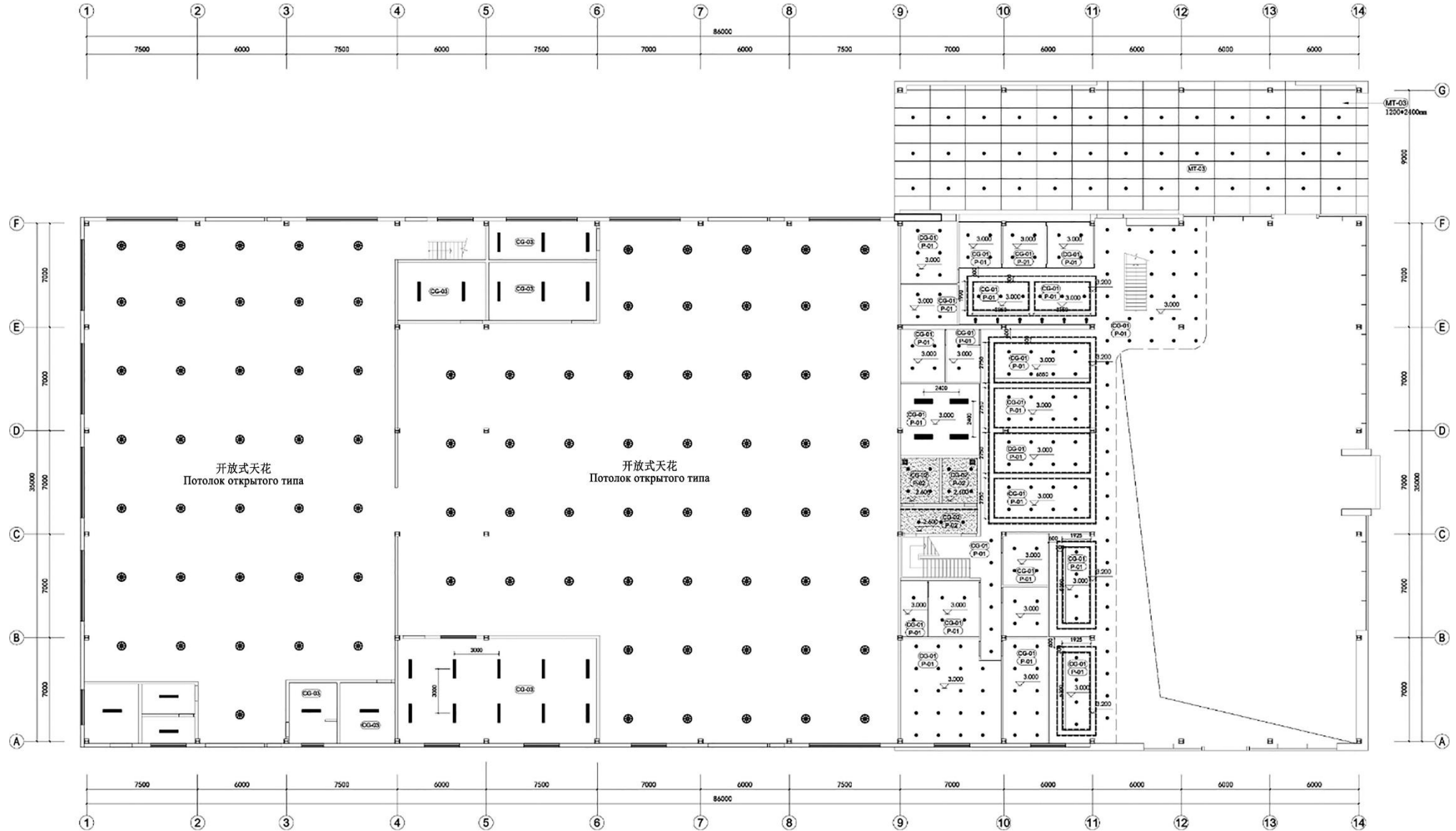


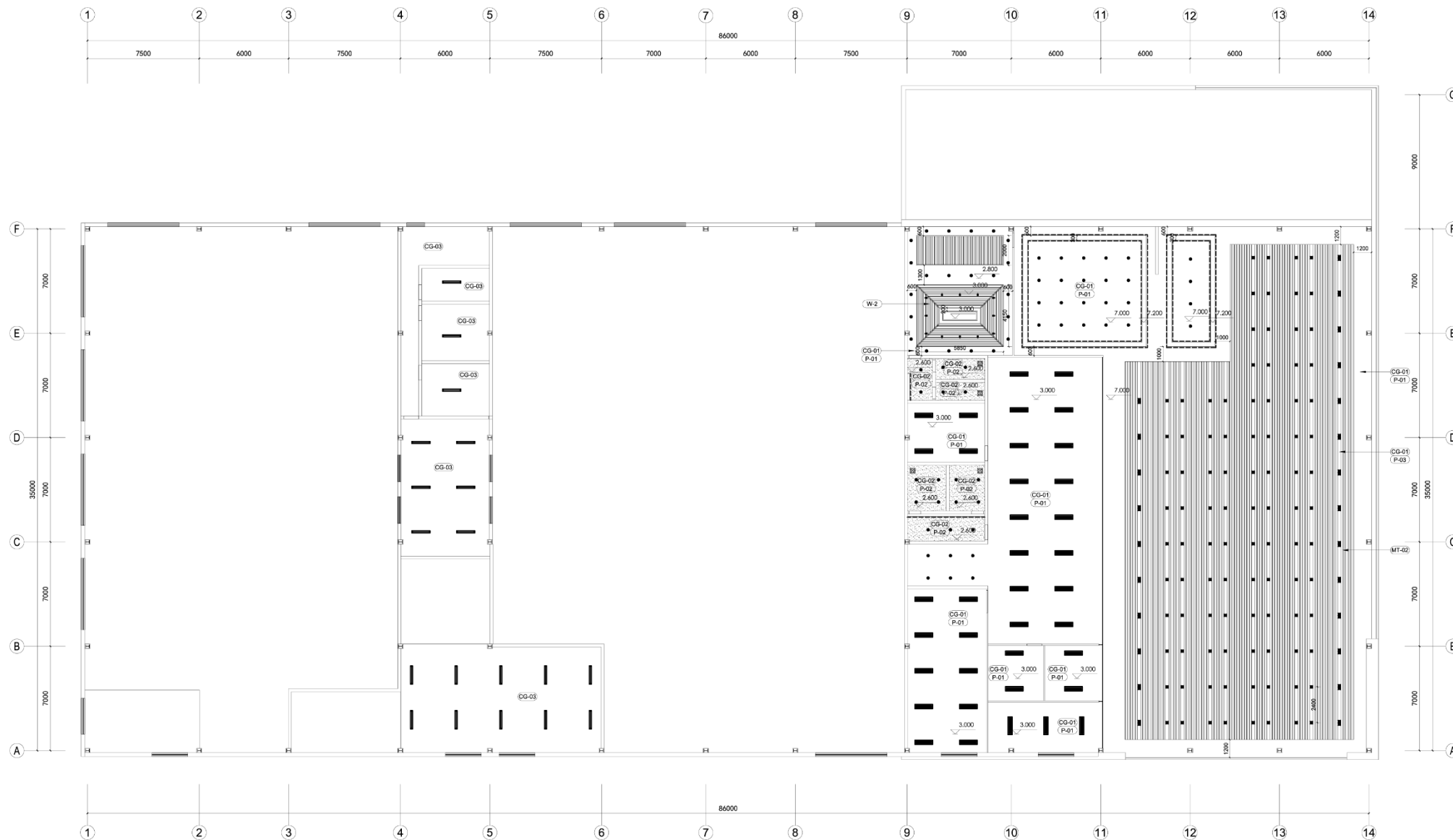


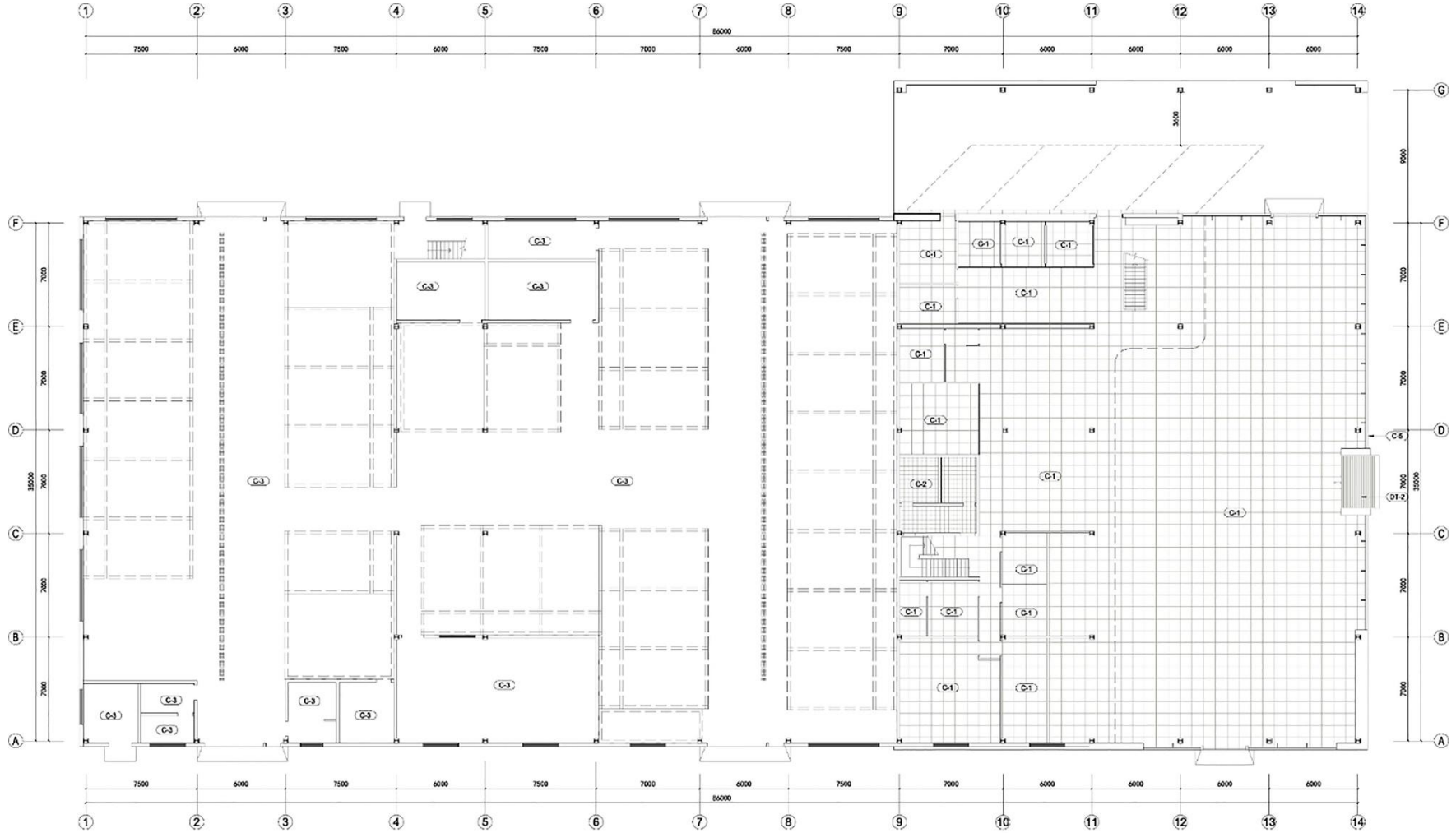








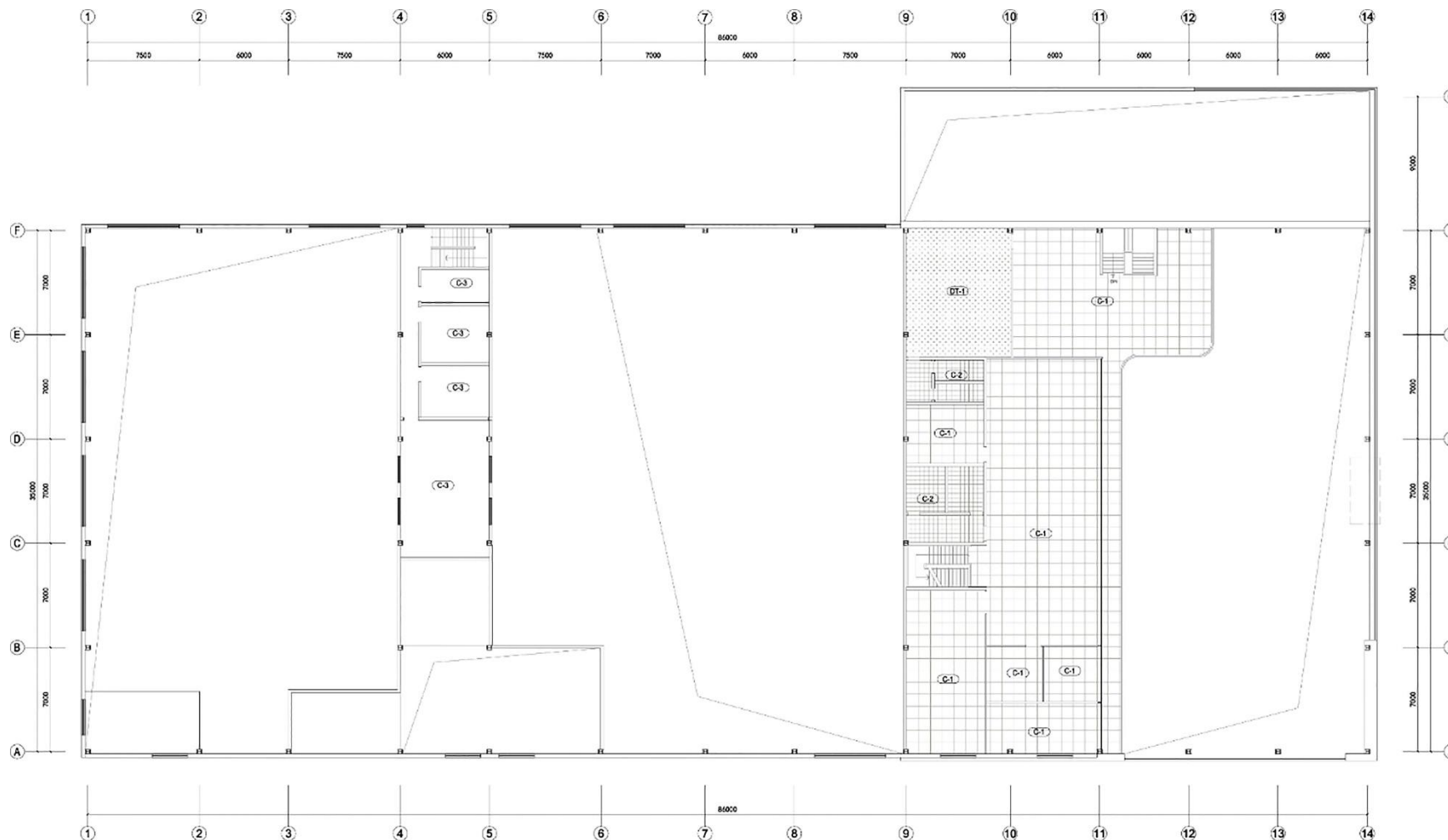




注: 1、地面填缝需与对应的地砖颜色一致  
 2、车间墙面铺贴灰色300\*600墙砖, 色值CO MO YO K50, 高度1200mm  
 附注: 1. Цвет наземных подчечанных швов и соответствующих напольных плиток должен быть одинаковым.  
 2. На стене цеха класть серые настенные плитки 300 \* 600, значением цвета CO MO YO K50, высотой 1200 мм

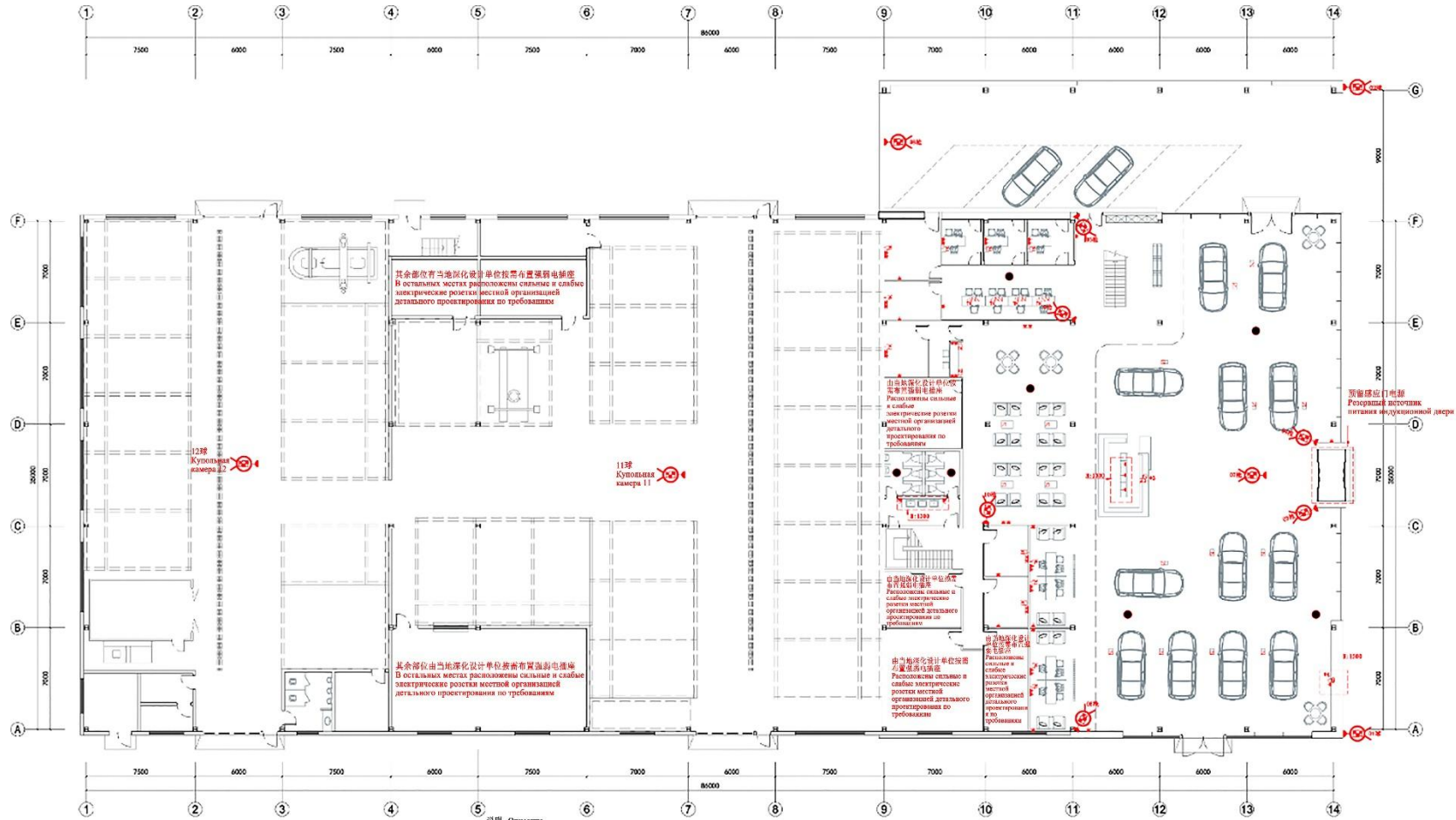
- |     |  |     |  |      |   |  |  |                              |                                    |
|-----|--|-----|--|------|---|--|--|------------------------------|------------------------------------|
| C-1 | 白色地砖<br>Покрытие из плиток белого цвета<br>800*800mm | C-2 | 卫生间米色地砖<br>Бежевая напольная плитка для санузла<br>300*300mm | C-3  | 灰色地砖<br>Серая напольная плитка<br>200*200mm | C-4  | 黄色地砖<br>Желтая напольная плитка<br>100*200mm | C-5                          | 烧毛石地面<br>Шероховатый гранитный пол |
| C-6 | 车间墙砖<br>Настенная плитка для цеха<br>300*600mm       | W-1 | 实木复合地砖<br>Твердая деревянная композитная напольная плитка    | DT-1 | VIP地毯<br>VIP-ковёр                          | 擦泥垫 (深灰色带嵌条)<br>Грязезащитный коврик (темно-серый цвет, с вставками) | DT-2   | 防静电地板<br>Антистатический пол |                                    |





注：1、地面填缝需与对应的地砖颜色一致  
 2、车向墙面铺贴灰色300\*600墙砖，色值CO MO YO K50，高度1200mm  
 Примечание: 1. Цвет наземных подчеканенных швов и соответствующих напольных плиток должен быть одинаковым.  
 2. На стене цеха класть серые настенные плитки 300 \* 600, значением цвета CO MO YO K50, высотой 1200 мм

<p>(C-1)  白色地砖 Покрyтие из плиток белого цвета 800*800mm</p> <p>(C-6)  车向墙砖 Настенная плитка для цеха 300x600mm</p>	<p>(C-2)  卫生间米色地砖 Бежевая напольная плитка для санузла 300*300mm</p> <p>(W-1)  实木复合地砖 Твердая деревянная композиционная напольная плитка</p>	<p>(C-3)  灰色地砖 Серая напольная плитка 200*200mm</p> <p>(DT-1)  VIP地毯 VIP-ковер</p>	<p>(C-4)  黄色地砖 Желтая напольная плитка 100*200mm</p> <p>(DT-2)  橡胶垫 (深灰色带嵌条) Грязезащитный коврик (темно-серый цвет, с вставками)</p>	<p>(C-5)  烧毛石地面 Шероховатый гравитный пол</p> <p>(DT-3)  防静电地板 Антистатический пол</p>
---	--	--	---	--



说明 Описание  
 1. 除特别注明处, 所有电源插座高度按照原则  
 1. Если по умолчанию, высота всех розеток электропитания приводится на высоте  
 2. 强电插座间距符合100mm  
 2. Расстояние между скрытыми коробками сильных и слабых электрических розеток составляет 100мм  
 3. 此图中的插座数量仅为制定家具所需配置, 请结合实际需求增加插座  
 3. Количество розеток на настольном чертеже предназначено только для указания необходимой конфигурации мебели, добавляйте сильные и слабые электрические розетки по фактической потребности  
 4. 取放印图板在操作时使用黄色小锁扣盖板, 在地面上地面单向反光黄色  
 4. В качестве крышки розетки на анимальной высоте применяется крышка из отражающей стали, цвет крышки розетки на полу одинаков с цветом пола  
 5. 整个设施均要有WiFi信号覆盖  
 5. Весь объект должен иметь покрытие сигнала WiFi

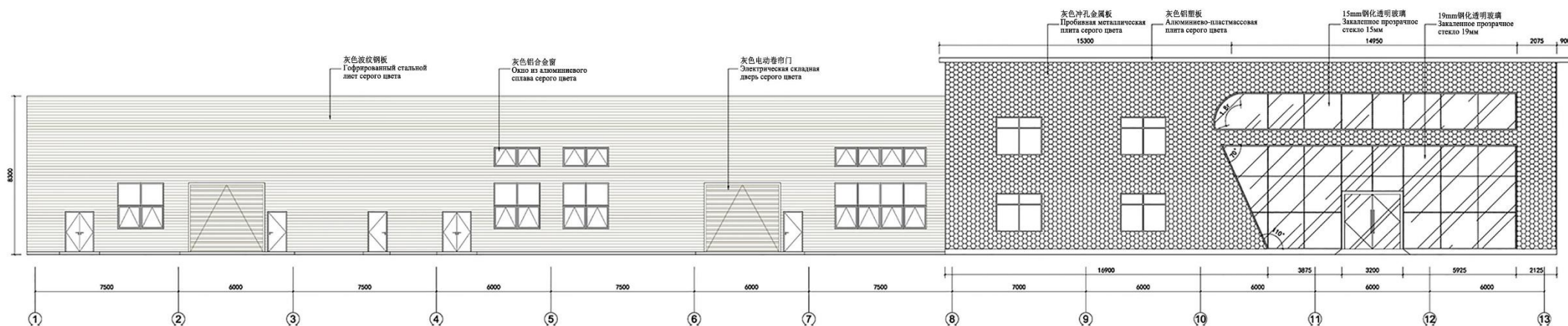
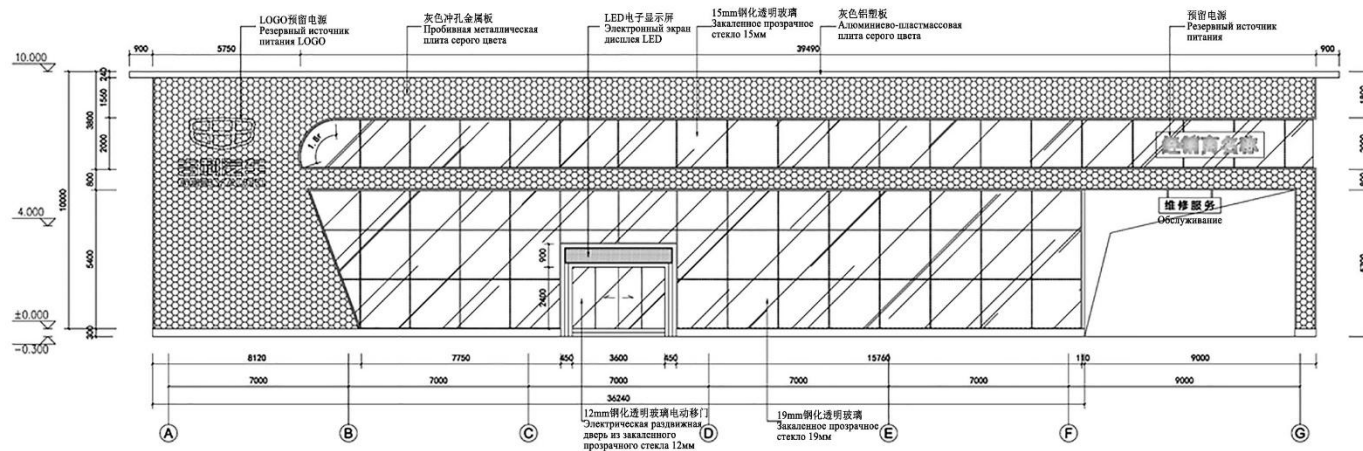
图例 Условное обозначение	名称 Наименование	备注 Примечание	系列 Условное обозначение	名称 Наименование	备注 Примечание	图例 Условное обозначение	名称 Наименование	备注 Примечание
	二三线普通插座 (单相) 2-контактная и 3-контактная розетка серийной установки (однофазная)	宽度0.3m От ширины 0,3 м	KD	网络插座 Сетевая розетка			电话插座 Телефонная розетка	
	二网线和普通插座 (单相) 2-контактная и 3-контактная комбинированная розетка серийной установки (однофазная)	宽度1.1m От ширины 1,1 м	TK	网络及语音通信 Сетевая и телефонная специализированная розетка			数据点位 Интерфейсная точка	
	二网线和电视插座 2-контактная и 3-контактная комбинированная розетка		TD	网络电视插座 Розетка сетевого телевидения			网络点位 Интерфейсная точка	

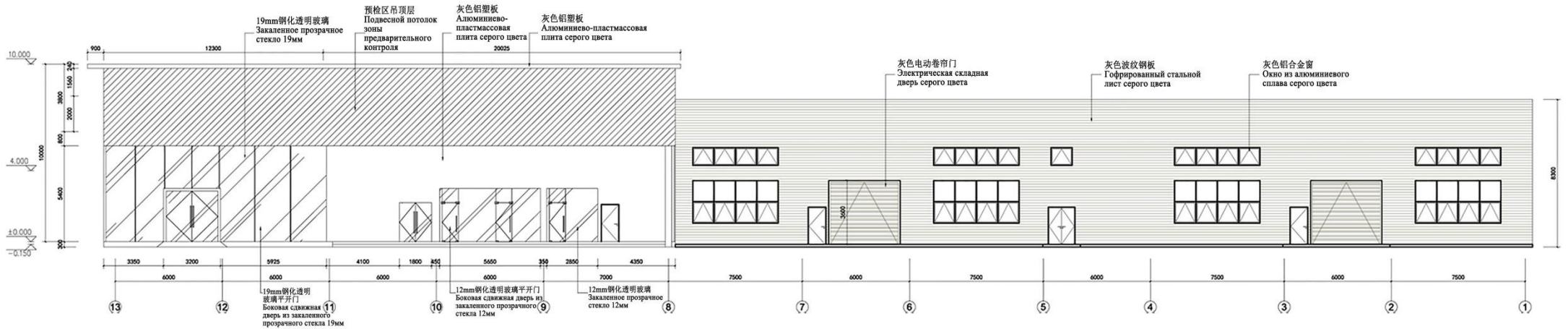
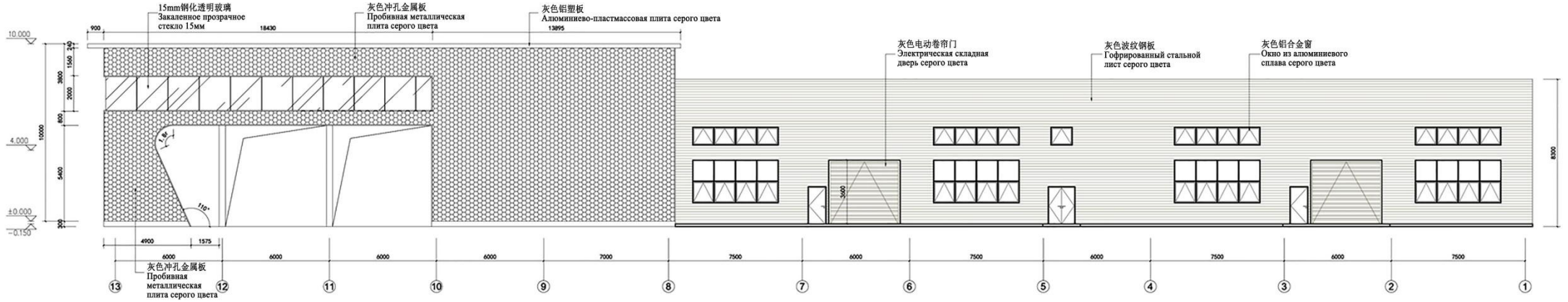


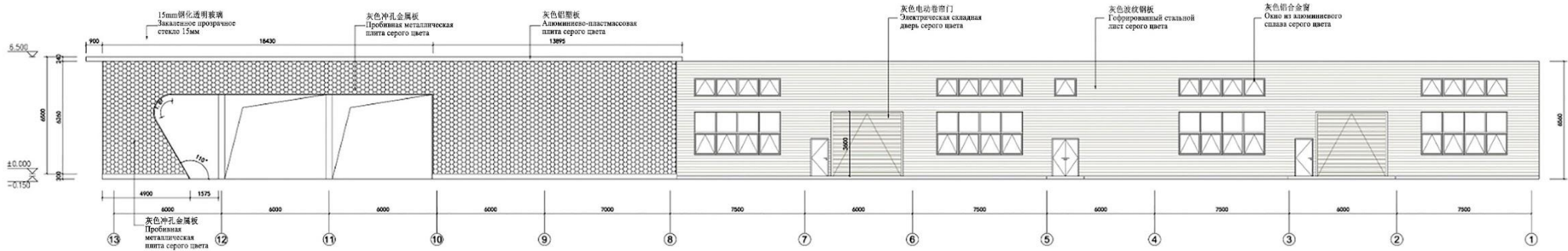
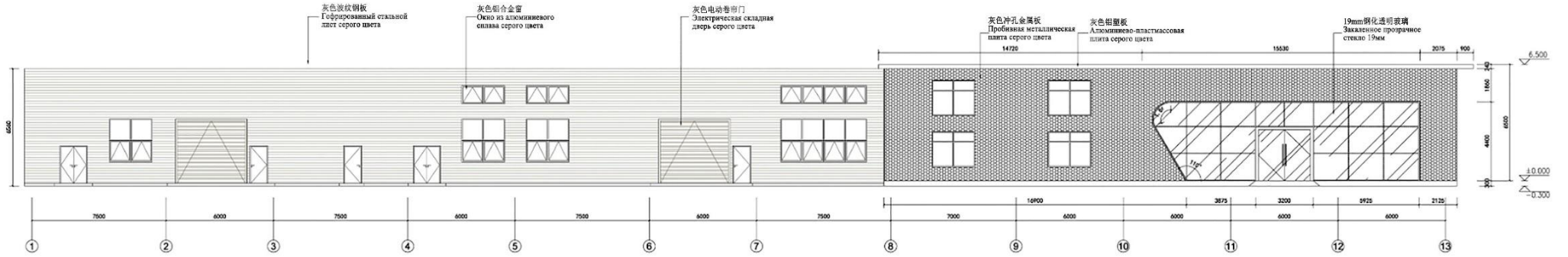
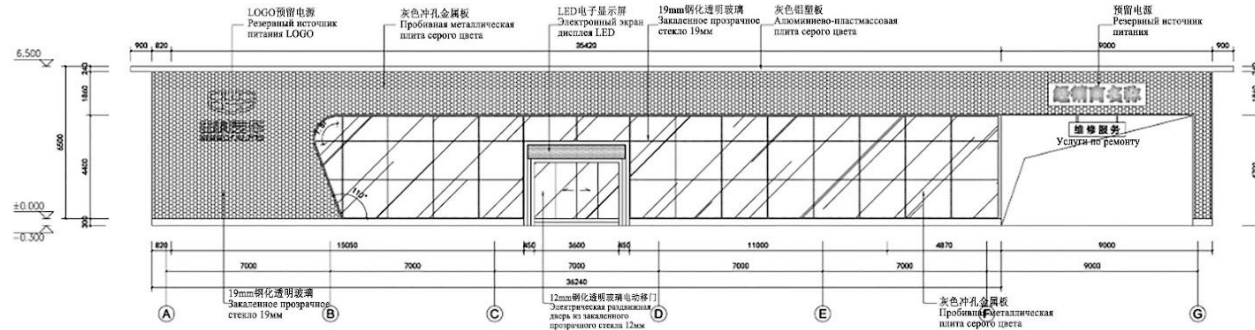
说明  
1. 特殊部位图纸, 所有线路均需完成清单原则  
2. 强弱电线路管径均以 100mm 为准  
3. 强弱电的弱电管径以 50mm 为准, 强弱电的管径需满足规范要求  
4. 强弱电管径在图中以不同颜色标注, 强弱电管径需满足规范要求  
5. 强弱电管径均符合 WIF 标准要求  
6. 强弱电管径均符合 WIF 标准要求  
7. 强弱电管径均符合 WIF 标准要求  
8. 强弱电管径均符合 WIF 标准要求  
9. 强弱电管径均符合 WIF 标准要求  
10. 强弱电管径均符合 WIF 标准要求  
11. 强弱电管径均符合 WIF 标准要求  
12. 强弱电管径均符合 WIF 标准要求  
13. 强弱电管径均符合 WIF 标准要求  
14. 强弱电管径均符合 WIF 标准要求  
15. 强弱电管径均符合 WIF 标准要求

图例	名称	规格/备注	图例	名称	规格/备注
	三极漏电保护(安全型)	漏电保护		网络插座	网络插座
	2-极漏电保护	漏电保护		电话插座	电话插座
	2-极漏电保护	漏电保护		电视插座	电视插座
	2-极漏电保护	漏电保护		网络电话插座	网络电话插座
	2-极漏电保护	漏电保护		网络电视插座	网络电视插座
	2-极漏电保护	漏电保护		网络电话插座	网络电话插座
	2-极漏电保护	漏电保护		网络电视插座	网络电视插座
	2-极漏电保护	漏电保护		网络电话插座	网络电话插座
	2-极漏电保护	漏电保护		网络电视插座	网络电视插座
	2-极漏电保护	漏电保护		网络电话插座	网络电话插座

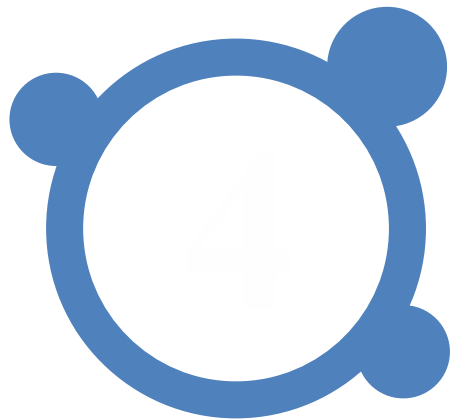












家具道具标准  
Стандарт мебели























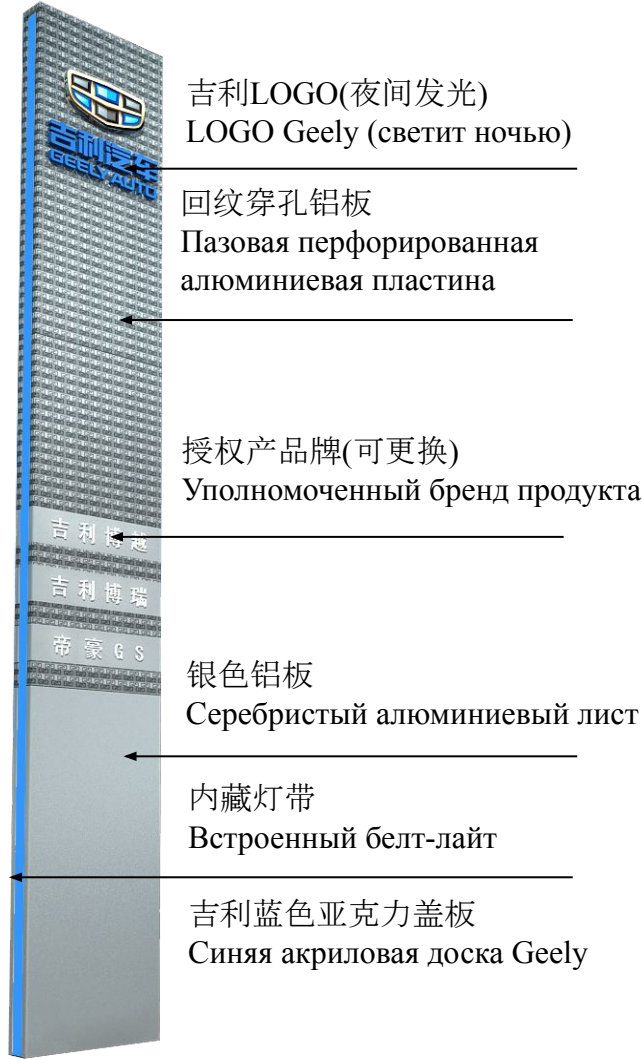








尺寸规格:高12000MM 宽2100MM 厚300MM  
 Размеры: высота 12000мм, ширина 2100мм  
 толщина 300мм

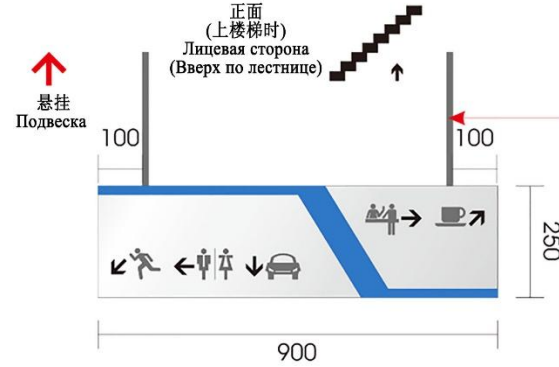
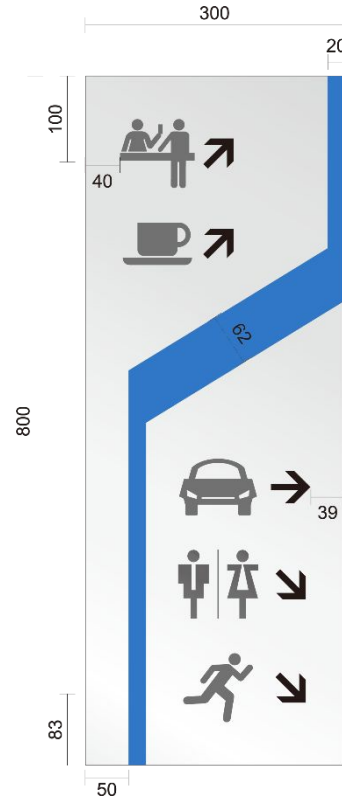




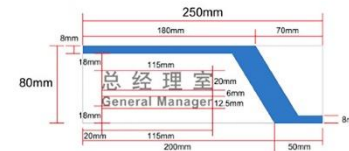
即时贴文字  
Немедленно  
подклеить надпись

PVC材质表面喷漆  
Окраска поверхности  
материала PVC

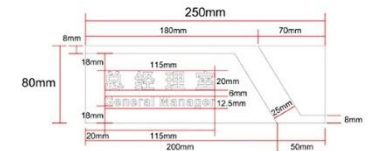
PVC材质表面喷漆  
Окраска поверхности  
материала PVC

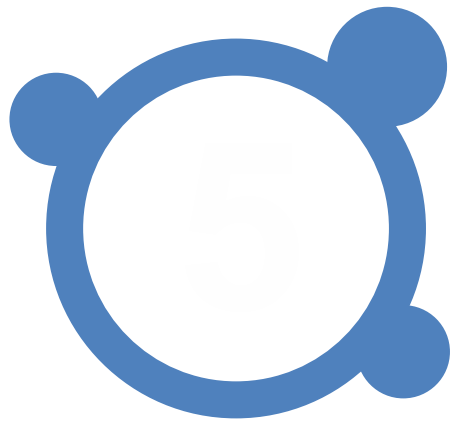


正面尺寸标准  
Стандарт размеров на лицевой стороне



正面尺寸标准  
Стандарт размеров на лицевой стороне





展厅照明方案

Вариант освещения

ВЫСТАВОЧНОГО ЗАЛА



照度要求

Требования к освещенности



休息区200~300 LUX

Зона отдыха - 200~300 LUX

普通展车区1500LUX

Обычная выставочная зона автомобилей - 1500LUX

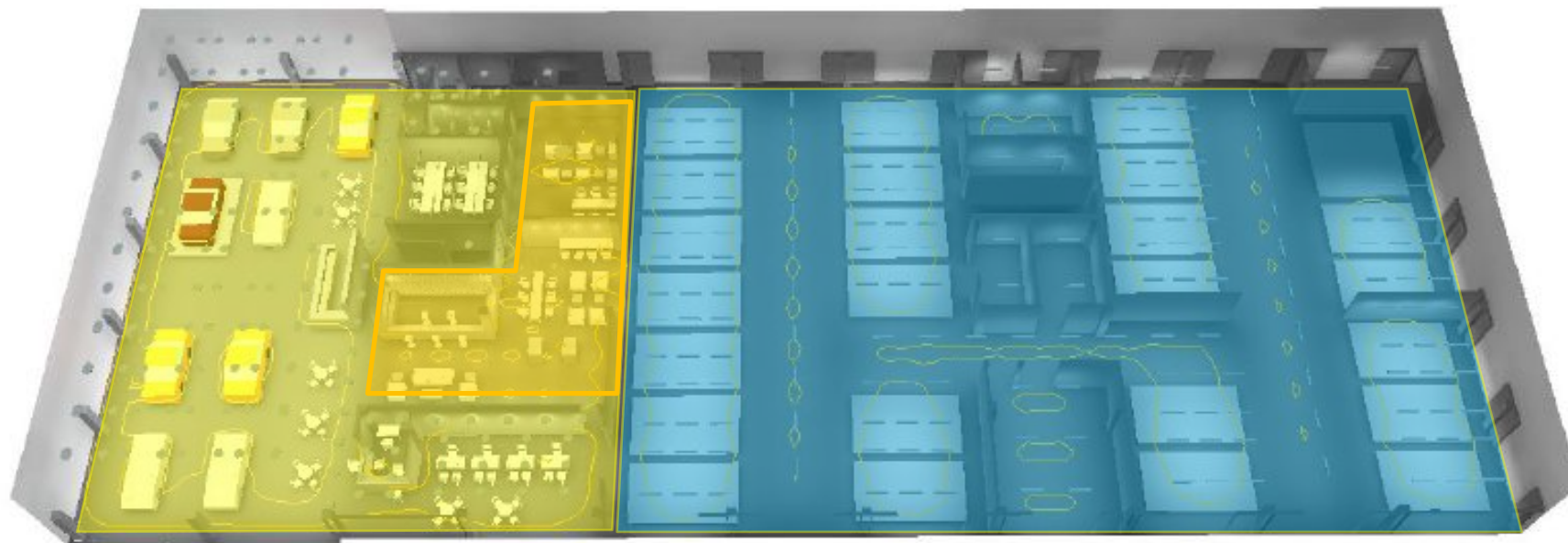
工作、接待区500LUX

Рабочая и приемная зона - 500LUX

重点展车区1700 LUX

Основная выставочная зона автомобилей - 1700 LUX

色温定位  
Определение цветовой температуры



4000K

4000K色温: 给人简洁、明快的感受  
4000Kцветовая температура  
предоставление простого, ясного и живого  
ощущения

3000K

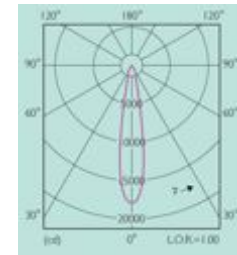
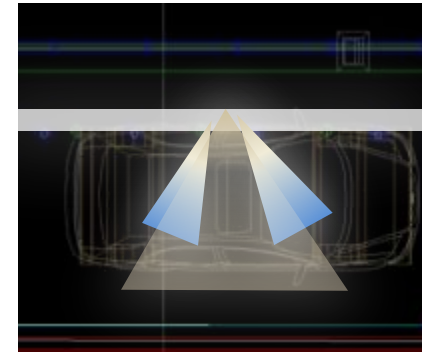
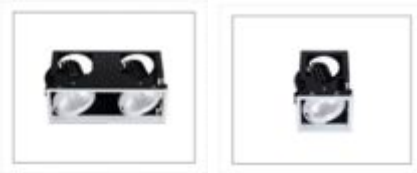
3000K色温: 舒适、宜人的 亲切环境  
3000K цветовая температура удобная и  
приятная среда

6500K

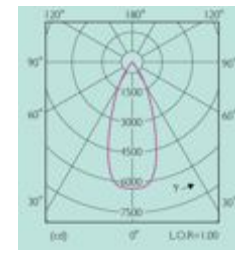
6500K色温: 明亮、专业的氛围  
6500K цветовая температура яркая,  
профессиональная атмосфера

展厅方案—槽内单头/双头格栅射灯

Вариант освещения выставочного зала - встроенный растровый светильник с одной головкой / двойной головкой



18°



24°

紧凑的模块化设计, 视觉效果更佳。

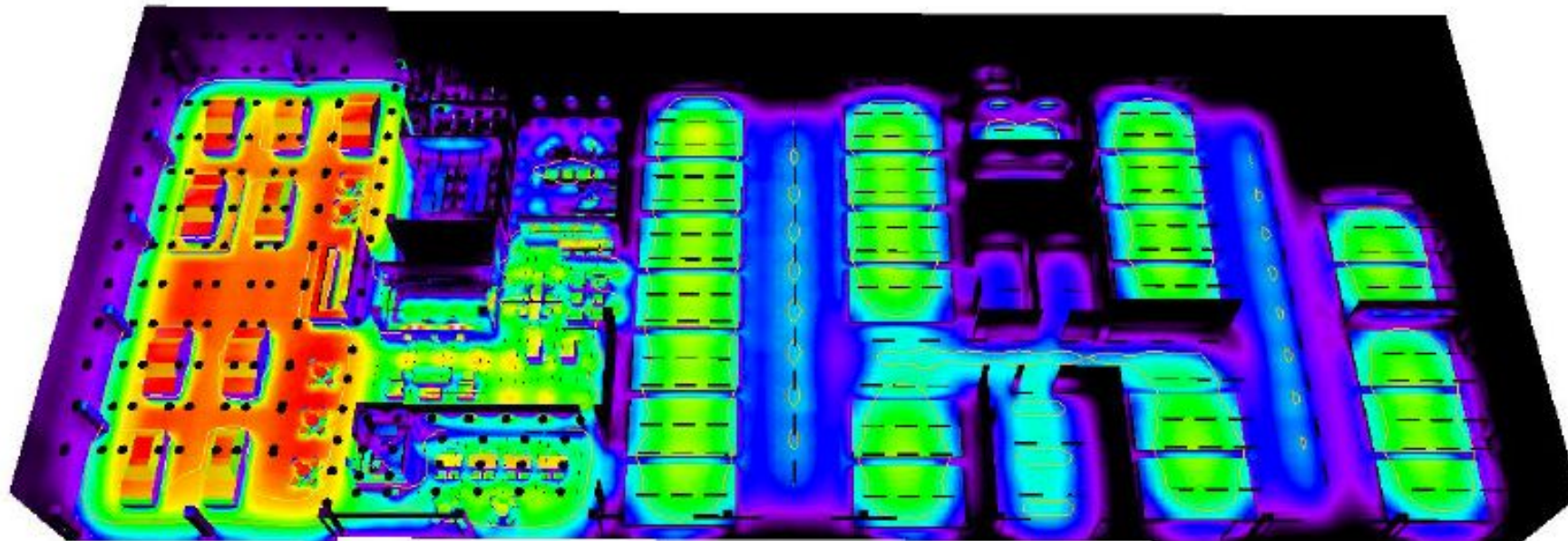
С компактной модульной конструкцией, лучшим визуальным эффектом  
 安装简易, 可调光;专业的配光角度可有效控制光束直达被照物表面。

Простой в установке, с регулируемым светораспределением, с помощью  
 профессионального угла светораспределения можно эффективно управлять лучом света,  
 чтобы он был прямо направлен к поверхности освещенного объекта.



照度模拟整体视图—满足所有照度要求

Общий вид моделированной освещенности - соответствие всем требованиям к освещенности



模拟照度

Моделированная  
освещенность

重点展车 1700lux

В основной выставочной  
зоне автомобилей -  
1700lux

休息区 300-350lux

В зоне отдыха - 300-350lux

普通展车 1500lux

В обычной выставочной зоне автомобилей - 1500lux

办公区 500lux

В служебной зоне - 500lux

售后区 700lux

В зоне послепродажного приема - 700lux

LED明装吸顶式格栅射灯

Потолочный светодиодный растровый светильник открытой установки



产品特点: Особенности продукции:

- 独特灯头可脱卸功能设计, 使LED灯具具有单灯替换功能
- Уникальная конструкция с возможностью отсоединения лампы позволяет то, что светодиодная лампа (LED) имеет функцию замены одной лампы.
- 高阶的芯片, 驱动电器, 光学组件系统化设计
- Систематическое проектирование высококачественной микросхемы, приводного электроаппарата, оптических компонентов
- 高效节能, 系统效率105lm/W, 等效替代CDM, 节能高达45%
- Высокоэффективный и энергоэкономичный, эффективность системы 105lm/W, эквивалентная альтернатива CDM, уровень экономия энергии достигает 45%
- 镀银反射器, 提高出光效率
- Серебряный отражатель повышает светоотдачу.
- 科学散热设计, 极大延长灯具寿命
- Научное исполнение охлаждения значительно продлевает срок службы лампы
- CRI>90, 完美还原物品色彩 CRI>90,
- прекрасное восстановление цвета объекта

型号 Модель	LED嵌入式格栅射灯 2x/1x Встроенный светодиодный растровый светильник 2x/1x
流明 lmЛюмен lm	4700lm
功率(W) Мощность (W)	41Wx2/1
系统效率(lm/w) Эффективность системы (lm/w)	105
光束角 Угол луча	18°/ 24°
色温(CCT) Цветовая температура (CCT)	4000(NW)
显色性 Проявление цвета	80 / 90
寿命 Срок службы	50,000 hrs

## LED嵌入式筒射灯

### Встроенный светодиодный потолочный светильник



**产品特点: Особенности продукции:**

- 系列化的设计, 多种外观和角度选择, 打造更有感召力的商业环境
- Серийное проектирование и разнообразие внешних видов и углов для выбора позволяют возможность создания более привлекательную деловую среду
- 高阶的芯片, 驱动电器, 光学组件系统化设计
- Систематическое проектирование высококачественной микросхемы, приводного электроаппарата, оптических компонентов
- 高效节能, 系统效率105lm/W, 等效替代CDM, 节能高达45%
- Высокоэффективный и энергоэкономичный, эффективность системы 105lm/W, эквивалентная альтернатива CDM, уровень экономия энергии достигает 45%
- 镀银反射器, 提高出光效率
- Серебряный отражатель повышает светоотдачу.
- 科学散热设计, 极大延长灯具寿命
- Научное исполнение охлаждения значительно продлевает срок службы лампы
- CRI>90, 完美还原物品色彩
- CRI>90, прекрасное восстановление цвета объекта

型号 Модель	LED嵌入式筒射灯 Встроенный светодиодный потолочный светильник
流明输出(lm)Люмен (lm)	1580/2650lm
功率(W)Мощность (W)	15W / 29W
系统效率(lm/w)Эффективность системы (lm/w)	105
光束角Угол луча	36° / 60°
色温(CCT)Цветовая температура (CCT)	3000(WW)/ 4000(NW)
显色性Проявление цвета	80 / 90
寿命Срок службы	50,000 hrs





## 灯具列表

## Перечень осветительных арматур

CODE/代码 Код	PICTURE/ 参考相片 Справочное фото	Description/描述 Описание	Power/功率 (W) Мощность (W)	Color temp/色温 (K) Цветовая температура (K)	Beam angle/角度 (°) Угол (°)	Lumen/光通量 (lm/cd) Люмен (lm/cd)
1		明装吸顶LED双头调角射灯 Потолочный светодиодный светильник с двойной головкой и регулируемым углом света открытой установки	2*41W	4000K	18°/24°	11000lm
2		明装吸顶LED单头调角射灯 Потолочный светодиодный светильник с одной головкой и регулируемым углом света открытой установки	41W	4000K	18°/24°	5500lm
3		LED筒灯 Светодиодный потолочный светильник	15W	3000K	36°/60°	1580lm
4		LED筒灯 Светодиодный потолочный светильник	29W	3000K	36°/60°	2650lm
5		格栅灯盘 Растровый светильник	26W	4000K	宽光 Широкое освещение	2400lm
6		偏光洗墙灯 Поляризованный настенный светильник	12W/m	4000K	宽光 Широкое освещение	800lm

GEELY

THANKS