



Индивидуальный жилой дом

Понятие ИНДИВИДУАЛЬНОГО ЖИЛОГО ДОМА согласно ГРАДОСТРОИТЕЛЬНОГО КОДЕКСА - **отдельно стоящее** строение с количеством **этажей не более чем три**, **предназначенный для проживания одной семьи**

ОБОСОБЛЕННОСТЬ

характеризуется как **отдельно стоящий объект с собственным фундаментом и самостоятельными несущими конструкциями.**

ЭТАЖНОСТЬ

индивидуальный жилой дом может быть признан таковым, если в нем не более трех этажей, в которые включаются все этажи, в том числе, мансардный и цокольный.

НАЗНАЧЕНИЕ

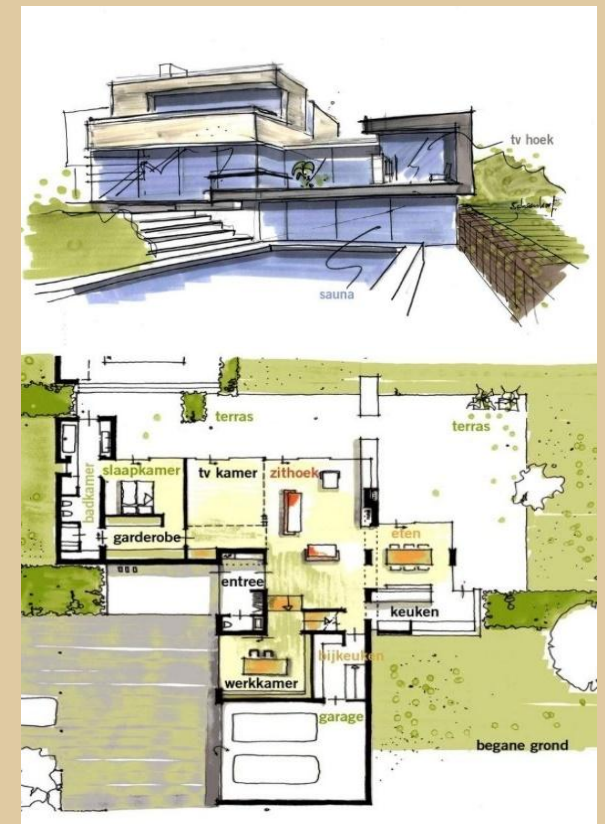
В соответствии с ЖИЛИЩНЫМ КОДЕКСОМ жилым домом признается здание, состоящее из жилых и вспомогательных помещений, которые предназначены для удовлетворения бытовых и иных нужд, связанных с проживанием в таком здании.

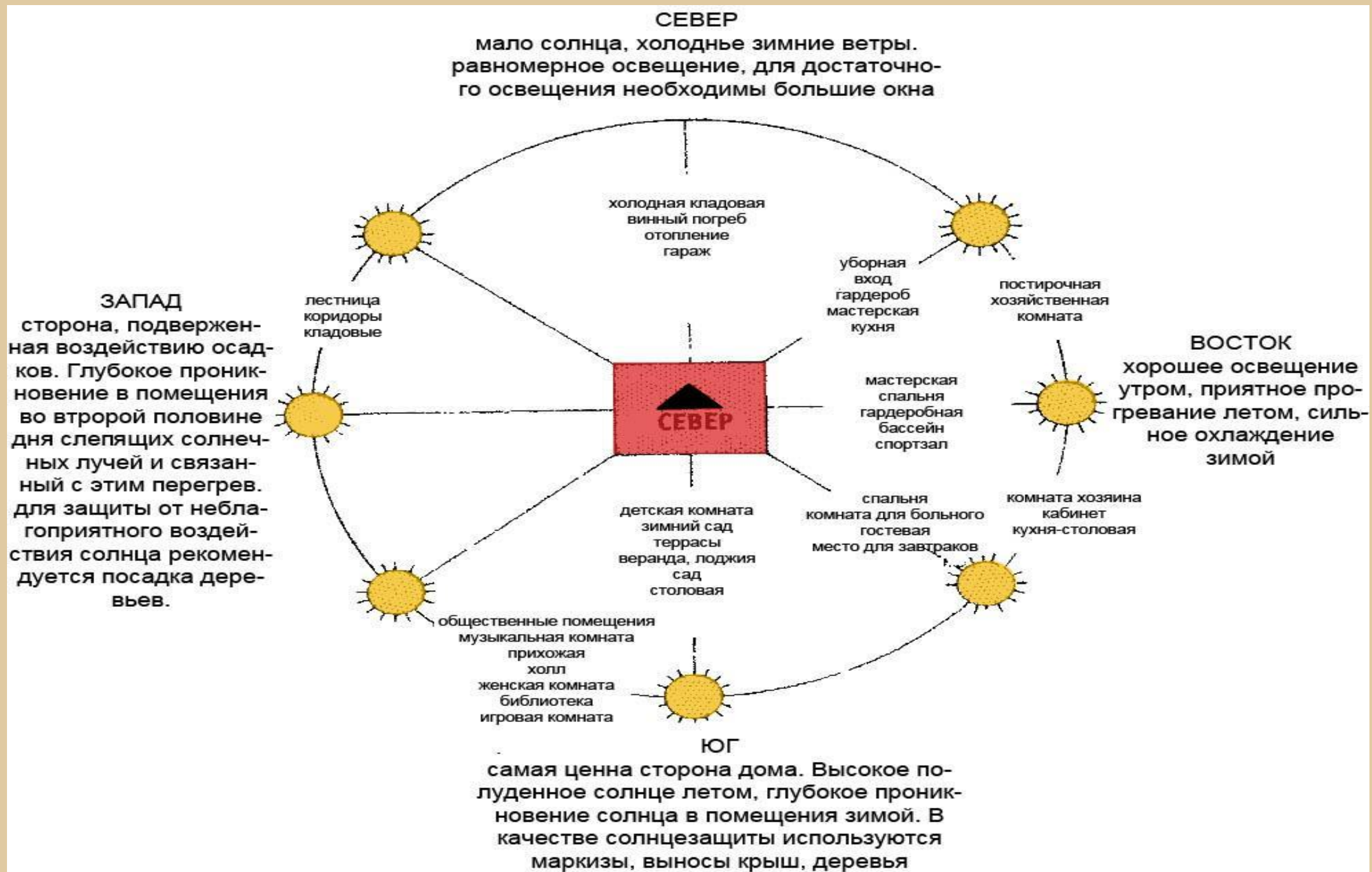
Под семьей в ЮРИДИЧЕСКОМ СМЫСЛЕ обычно понимают объединение лиц, которые связаны взаимными правами и обязанностями, возникающими из брака, родства, усыновления или приема в семью.



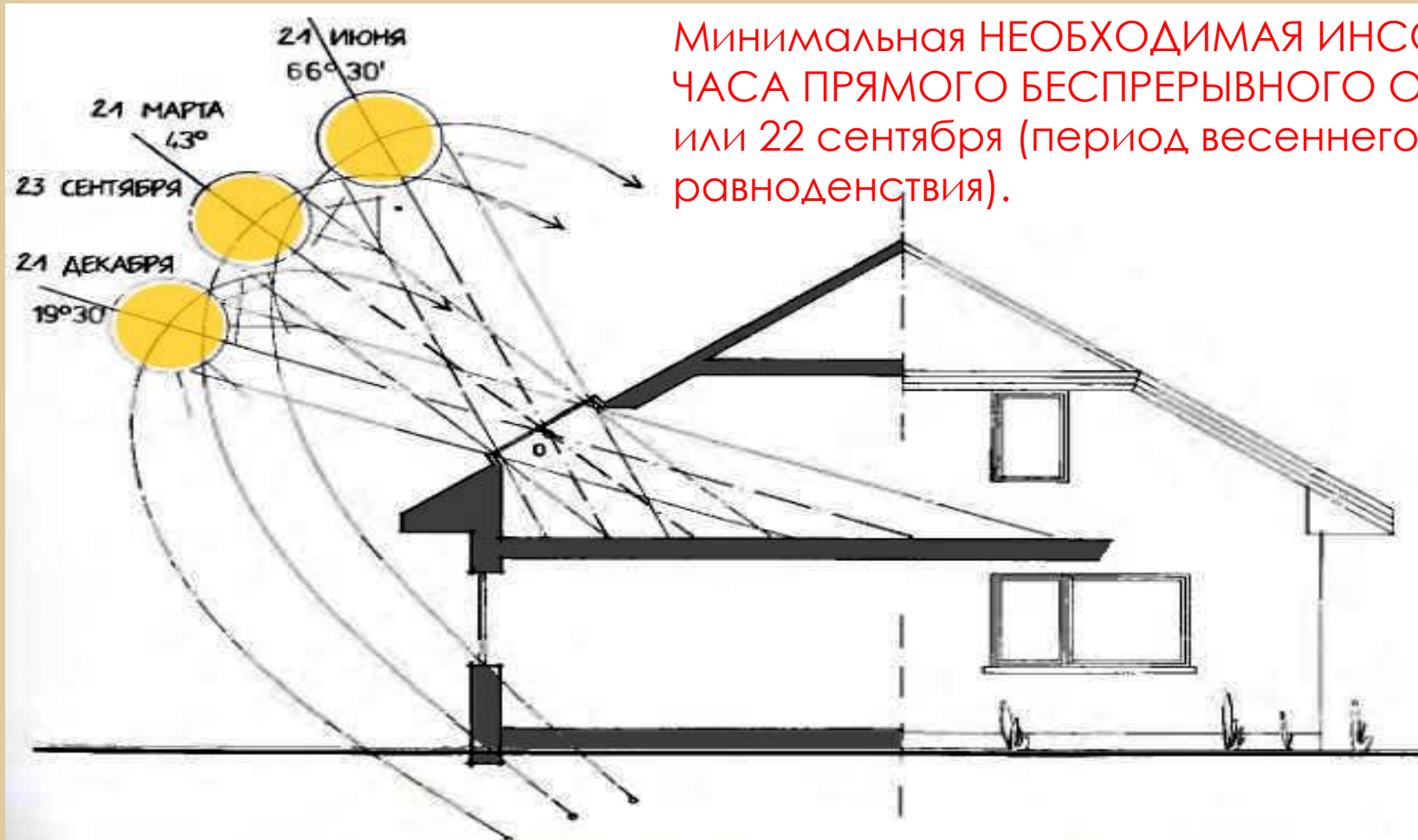
ОБОСОБЛЕННОСТЬ

индивидуальная градостроительная ситуация обязывает рассматривать односемейный жилой дом с учетом большого количества факторов, таких как ориентация по сторонам света, подключение к транспортным и инженерным сетям, расположению соседствующих объектов.





ИНСОЛЯЦИЯ - облучение жилища **прямыми солнечными лучами**, которые имеют высокий **БАКТЕРИЦИДНЫЙ ЭФФЕКТ** и совершают значительное **ПОЛОЖИТЕЛЬНОЕ** тонизирующее **ВЛИЯНИЕ НА ПСИХОЛОГИЧЕСКОЕ СОСТОЯНИЕ ЧЕЛОВЕКА**, измеряется в часах и нормируется государственными строительными стандартами.



Минимальная **НЕОБХОДИМАЯ ИНСОЛЯЦИЯ** помещений - 2, ЧАСА ПРЯМОГО БЕСПРЕРЫВНОГО ОБЛУЧЕНИЯ на 22 марта или 22 сентября (период весеннего и осеннего равноденствия).

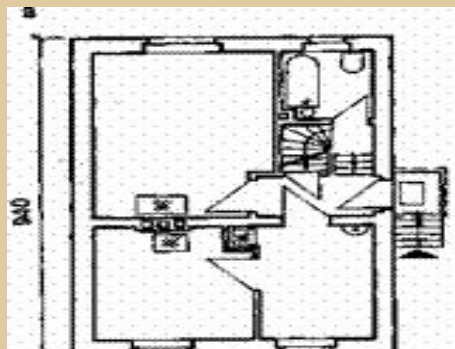
ЦЕЛЬ КУРСОВОГО ПРОЕКТА

освоение основных принципов ОРГАНИЗАЦИИ ПОМЕЩЕНИЙ ЖИЛОГО ДОМА УСАДЕБНОГО ТИПА с учетом факторов, влияющих на создание комфортной жилой среды ДЛЯ СЕМЬИ, в конкретных природно-климатических и градостроительных условиях.

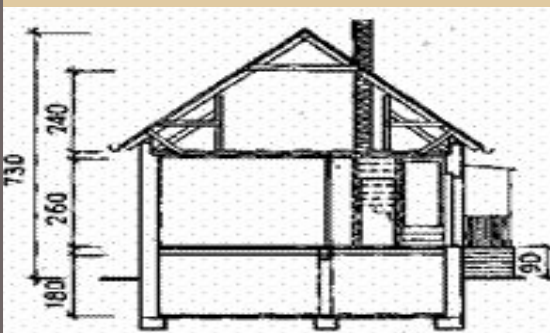


СОСТАВ КУРСОВОГО ПРОЕКТА

Планы этажей
М 1:100



Разрез



Фасады 2шт.



Фрагмент
участка




со вскрытым планом 1 этажа
М1:100

- Ситуационная схема
- Генеральный план участка с дворовыми постройками
- Экспликация
- ТЭП
- Инфографика



Визуализация



ЭТАПЫ ФОРМИРОВАНИЯ ИНДИВИДУАЛЬНОГО ЖИЛОГО ДОМА УСАДЕБНОГО ТИПА

1. ОПРЕДЕЛЕНИЕ СОЦИАЛЬНО-ЭКОНОМИЧЕСКИХ КРИТЕРИЕВ.
2. ГРАДОСТРОИТЕЛЬНЫЙ ЭТАП.
3. ПЛАНИРОВОЧНАЯ ОРГАНИЗАЦИЯ ЗЕМЕЛЬНОГО УЧАСТКА.
4. ВОПРОСЫ НОРМИРОВАНИЯ, ВКЛЮЧАЯ ПРОТИВОПОЖАРНЫЕ, САНИТАРНО-СГИГИЕНИЧЕСКИЕ И СЕЙСМИЧЕСКИЕ НОРМЫ И ДР.
5. КОНСТРУКТИВНЫЕ СИСТЕМЫ, СТРОИТЕЛЬНЫЕ МАТЕРИАЛЫ И МЕТОДЫ ВОЗВЕДЕНИЯ ЗДАНИЙ.
6. ИНЖЕНЕРНОЕ ОБОРУДОВАНИЕ ЖИЛЫХ ЗДАНИЙ.
7. АРХИТЕКТУРНЫЙ ОБРАЗ.

СОЦИАЛЬНО-ЭКОНОМИЧЕСКИЕ КРИТЕРИИ

Зависят от уровня ДОСТАТКА семьи и влияют на СТЕПЕНЬ КОМФОРТА жилища, т.е. объемно-пространственное решение жилого дома, его габариты, состав и площади помещений. Условно можно разделить на 3 категории:



для людей с низким достатком (бюджетные) - 18-20 кв.м общей площади на человека



для среднего класса (коттеджи) - 25 кв.м общей площади на человека;



для бизнес-класса (особняки) - 30 кв.м и более общей площади на человека

ГРАДОСТРОИТЕЛЬНЫЙ УРОВЕНЬ

Предопределяет объемно-планировочные характеристики здания в зависимости от его нахождения в конкретной градостроительной среде, а именно:

- Учет сложившейся исторической среды и памятников архитектуры.
- Положение и размеры приусадебного участка,
- Ориентация по сторонам света, условия зрительного восприятия,
- Композиционно-художественные особенности застройки.



КОНСТРУКТИВНЫЕ СИСТЕМЫ, СТРОИТЕЛЬНЫЕ МАТЕРИАЛЫ И МЕТОДЫ ВОЗВЕДЕНИЯ ЗДАНИЙ

Объемно-планировочная структура жилого дома непосредственным образом зависит от выбора конструкций и метода возведения здания.

НЕСУЩИЙ ОСТОВ

жилого дома может быть **СТЕНОВЫМ**, **КАРКАСНЫМ** ИЛИ **СМЕШАННОГО ВИДА**.

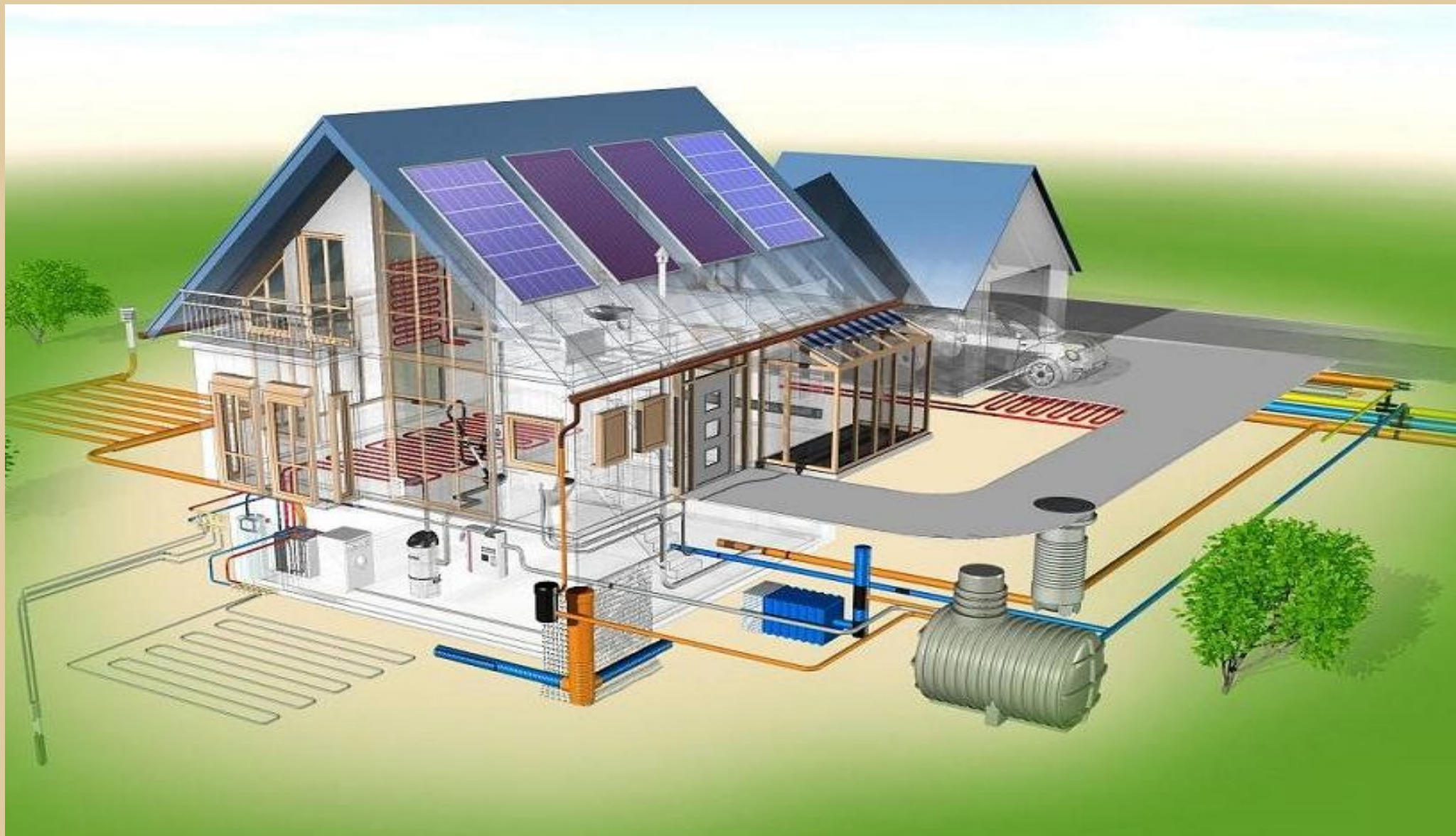
В практике проектирования и строительства сложились следующие **КОНСТРУКТИВНЫЕ СХЕМЫ** малоэтажных жилых зданий:

- **СТЕНОВАЯ** — продольные либо поперечные несущие стены и перекрытия различных типов;
- **КАРКАСНО-ПАНЕЛЬНАЯ** — несущий каркас (колонны и ригели) и крупнопанельные стены и перекрытия;
- **ОБЪЕМНО-БЛОЧНАЯ** — блоки-комнаты, блоки-квартиры и другие блоки-помещения.

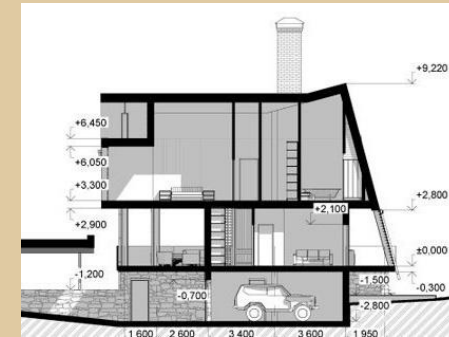
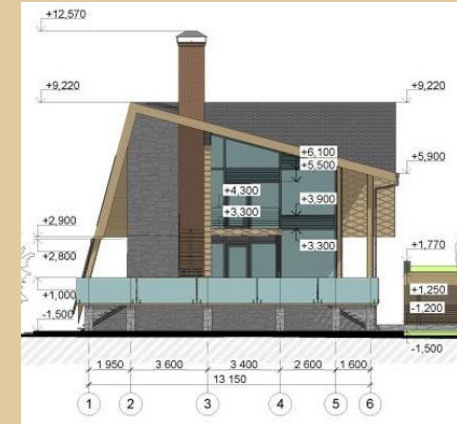


СТРОИТЕЛЬНЫЕ МАТЕРИАЛЫ. кирпич, срус, крупняк, мелкобетонные блоки, крупнопанельные и каркасно-щитовые конструкции.

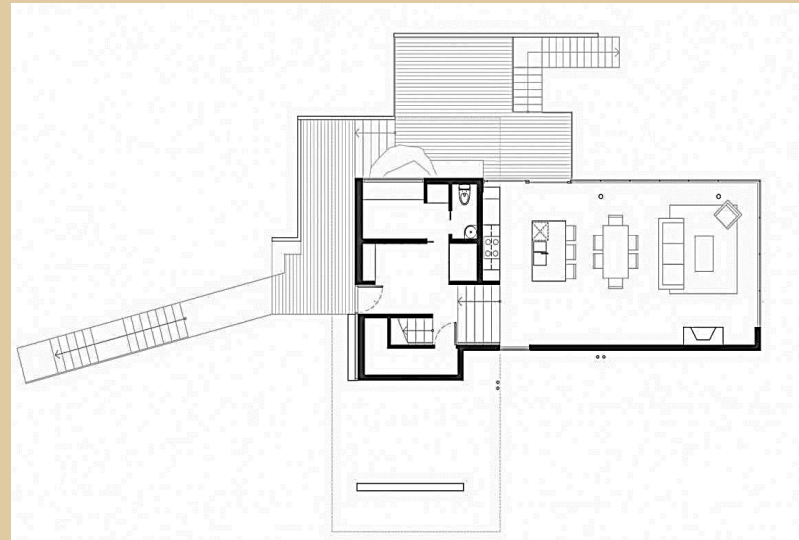
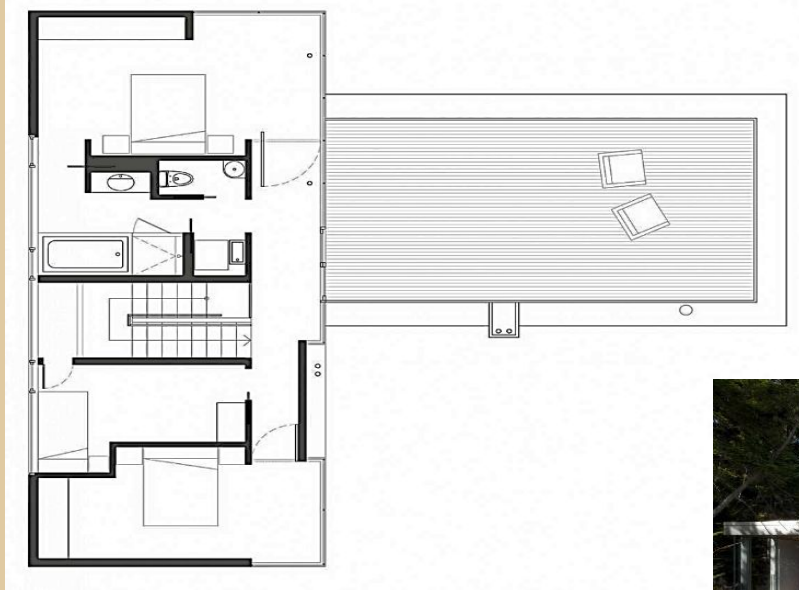
ИНЖЕНЕРНОЕ ОБОРУДОВАНИЕ



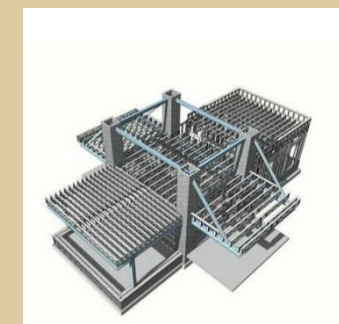
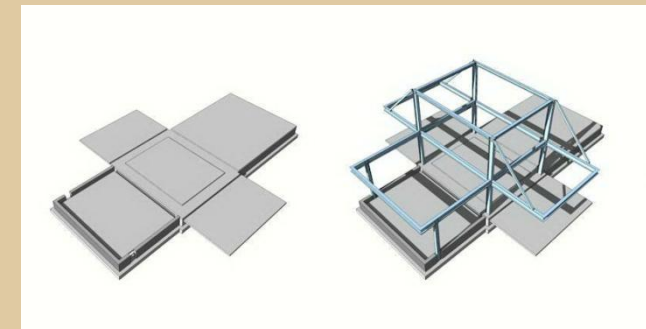
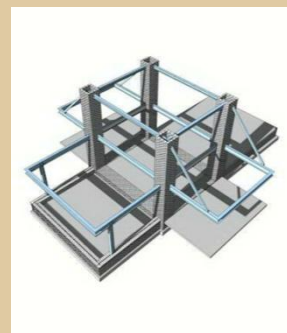
ВИЛЛА В ЧЕРНОГОРИИ архитектурная студия DV



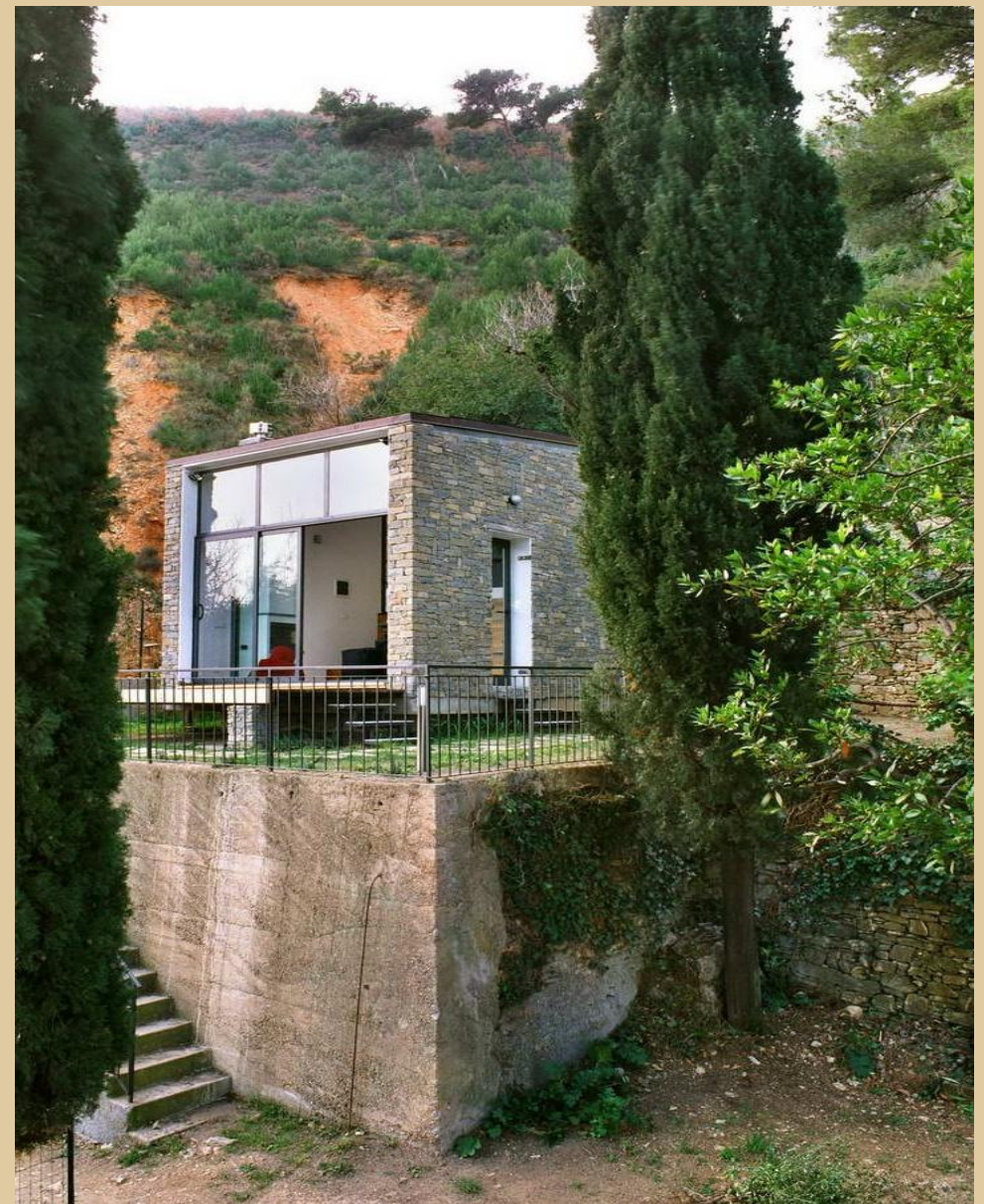
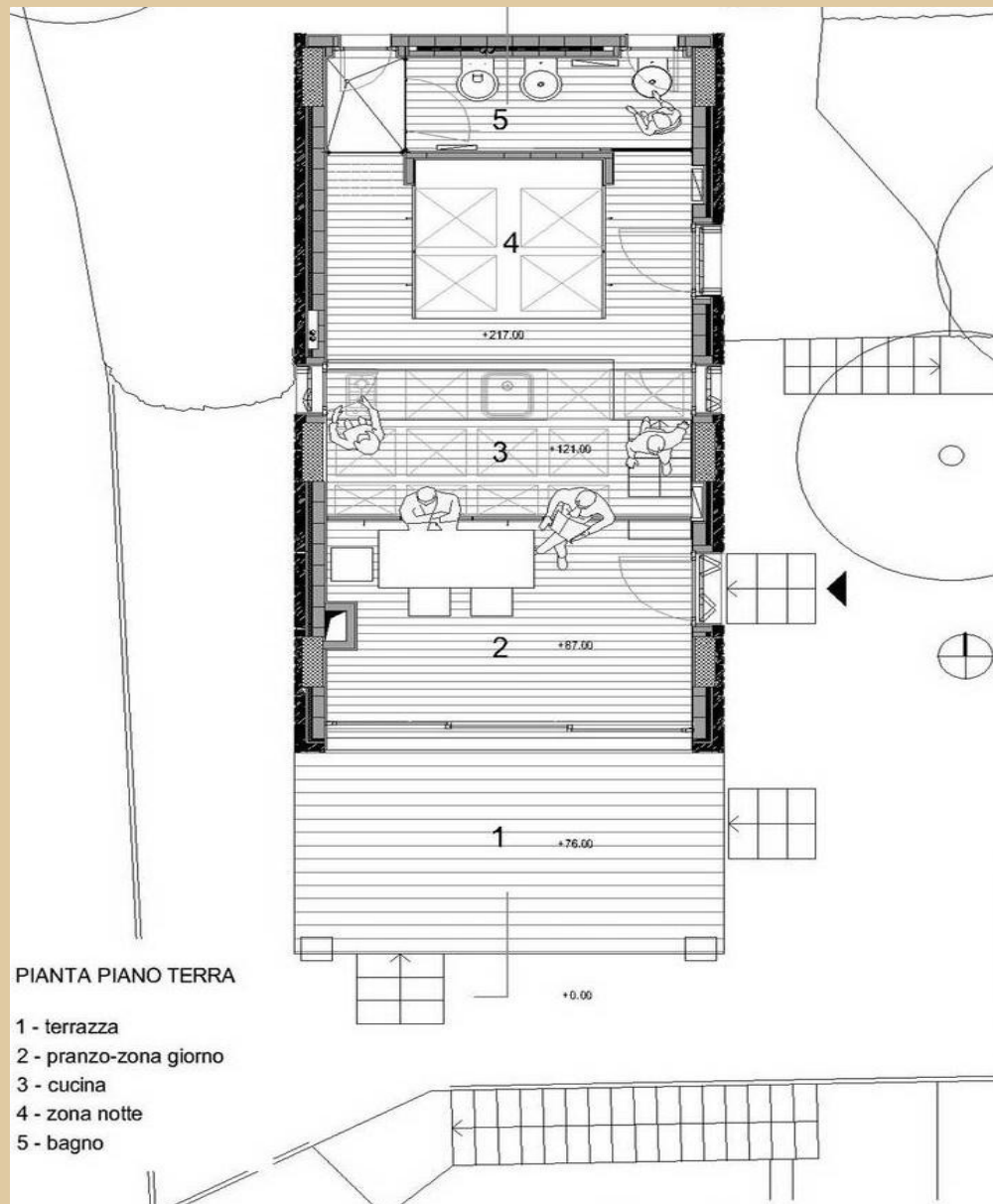
ДОМ НА ОСТРОВЕ

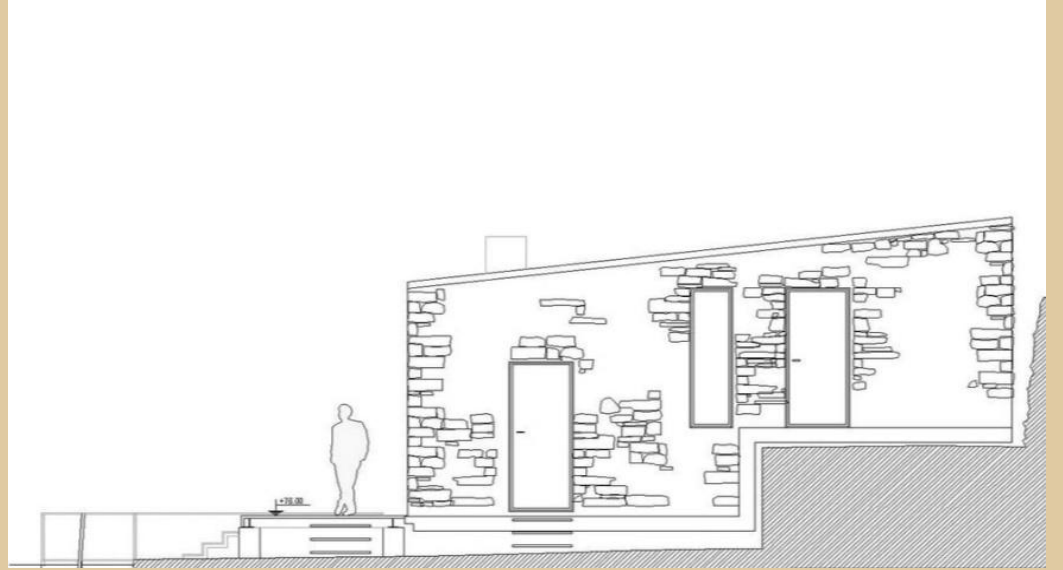
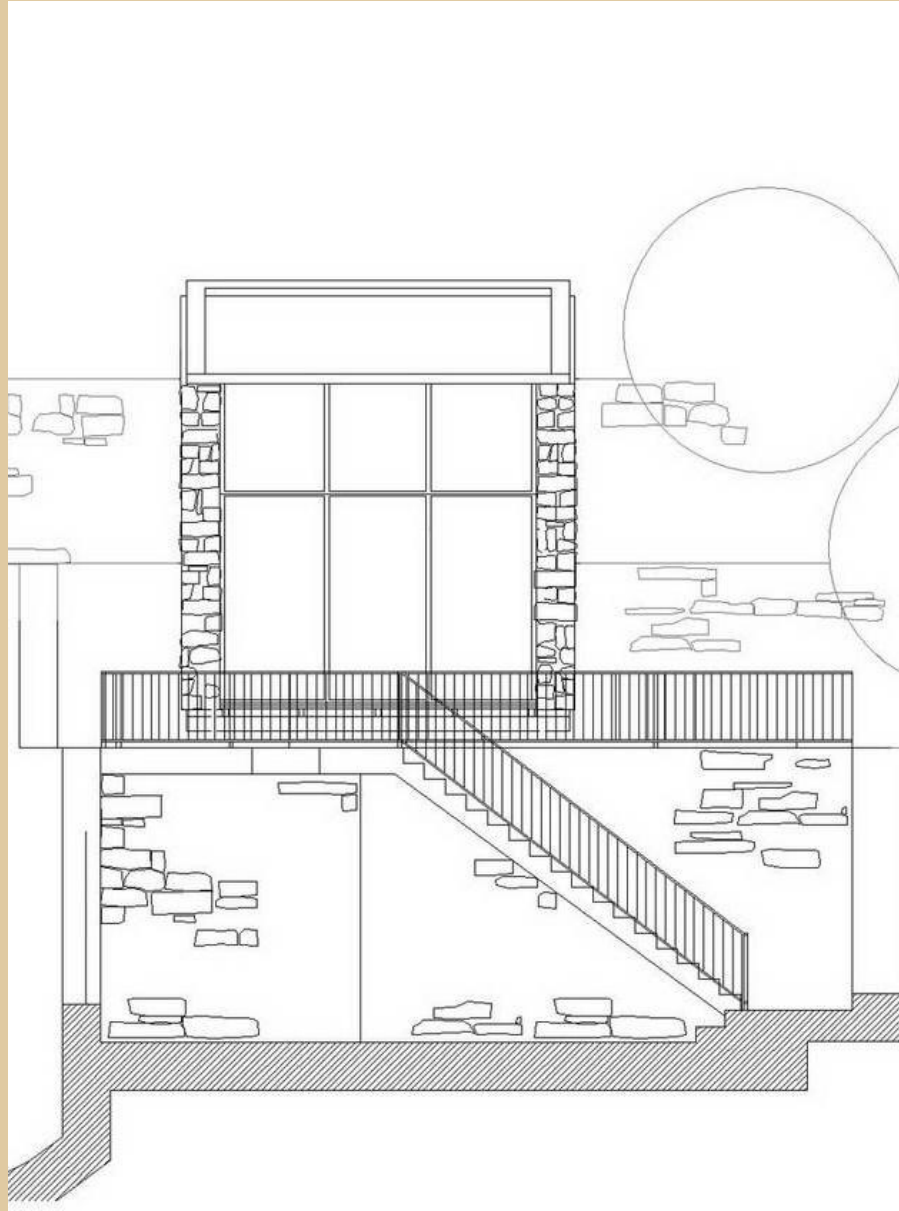


ДОМ НА ВОДЕ (ON WATER) В США ОТ Kersting Architecture

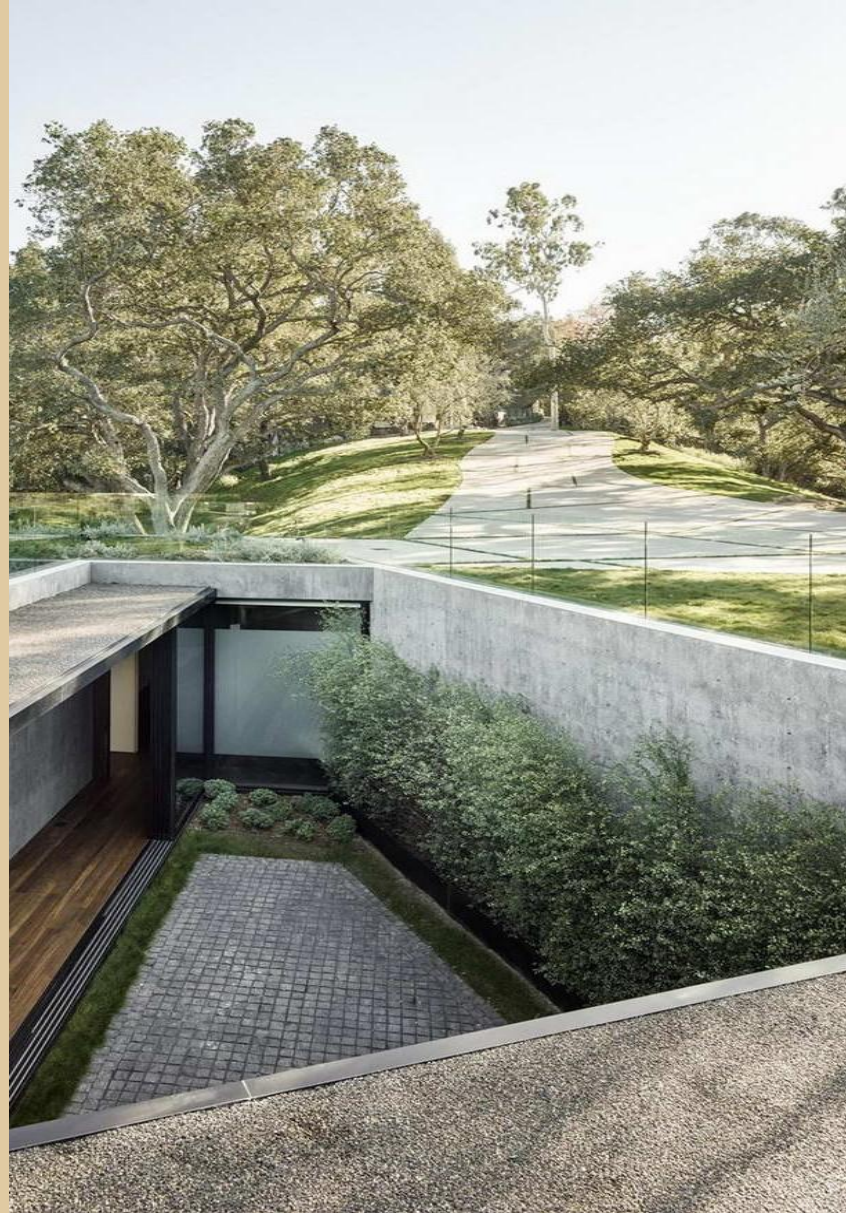


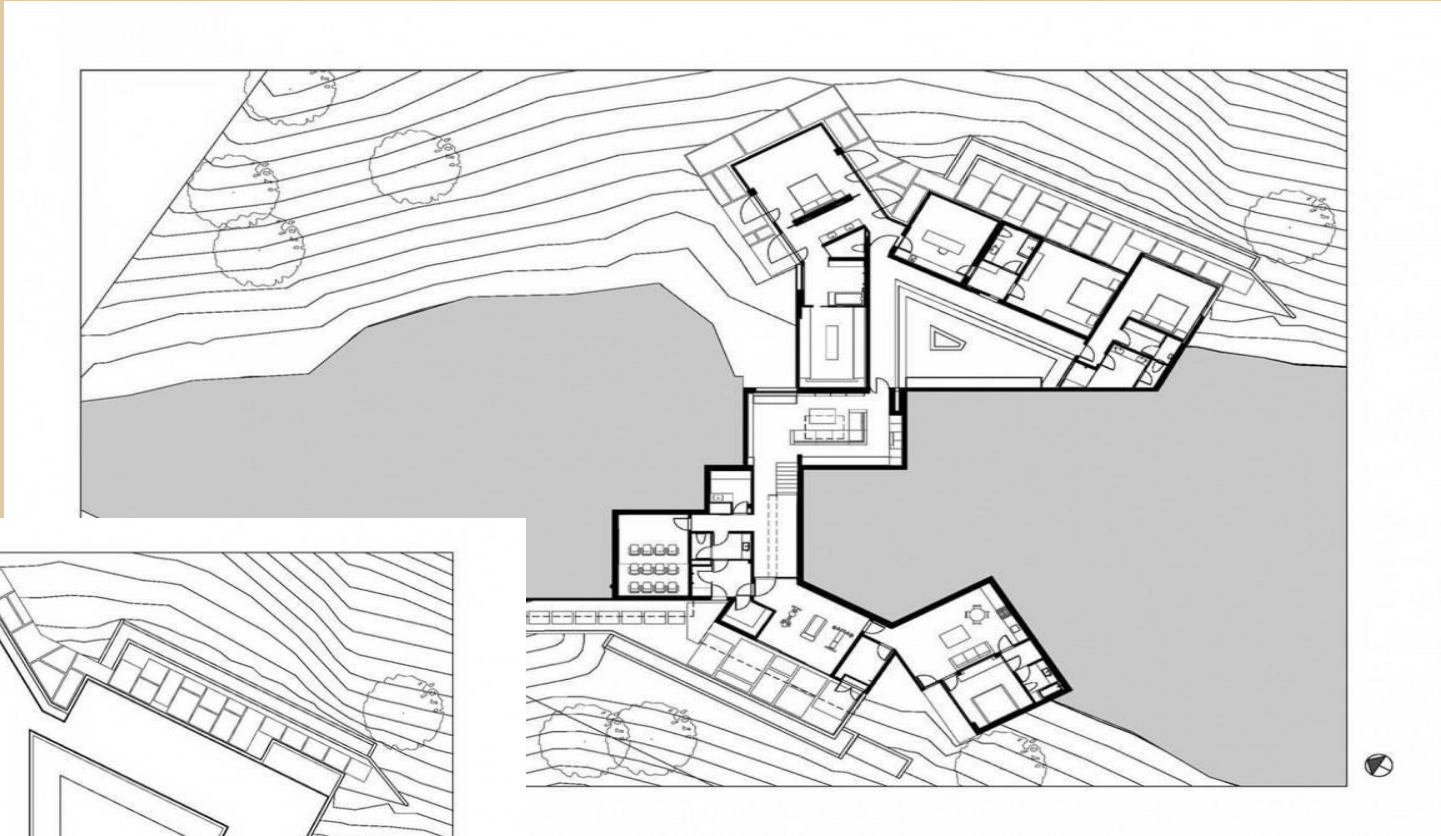
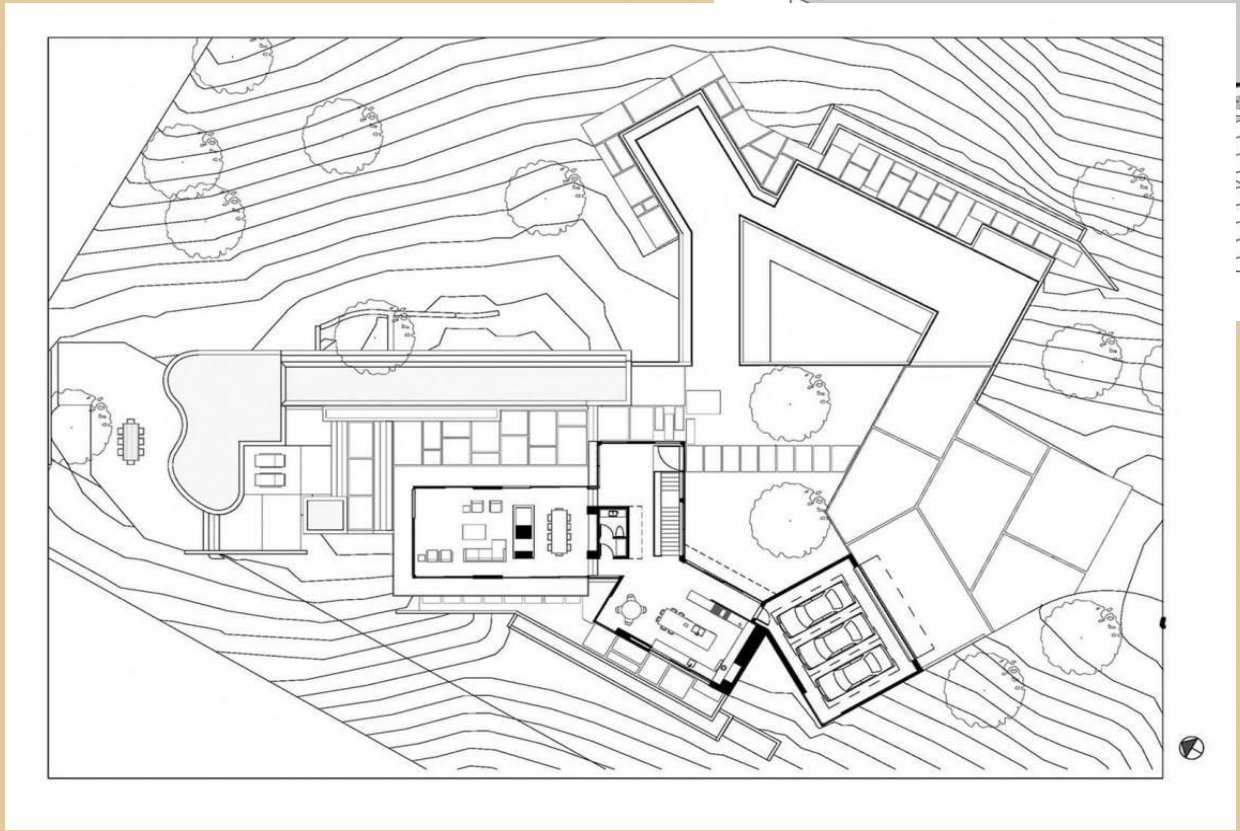
ДОМ В ТРИ УРОВНЯ В ИТАЛИИ





ДОМ СРЕДИ ДУБОВ (Oak Pass House) в США от Walker Workshop





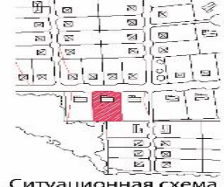






Фасад А-Г М1:75

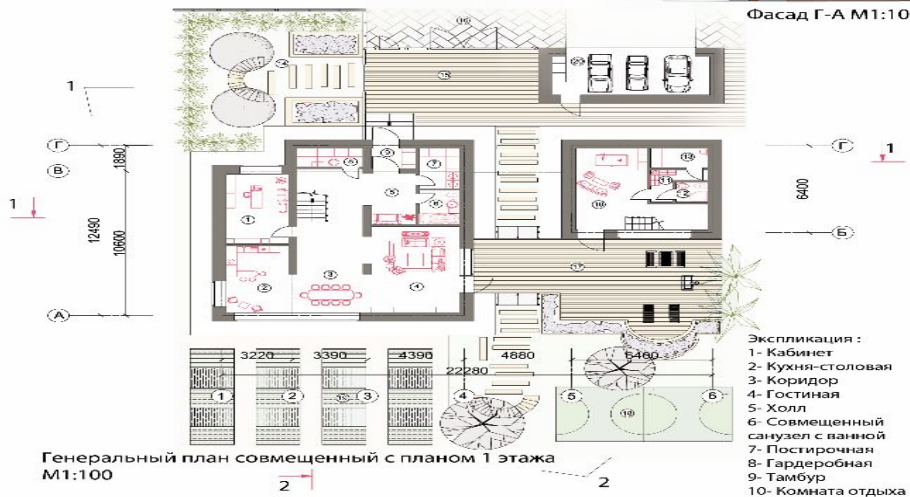
Фасад 6-1 М1:75



Фасад Г-А М1:100

Фасад 1-6 М1:100

ИНДИВИДУАЛЬНЫЙ ЖИЛОЙ ДОМ



Генеральный план совмещенный с планом 1 этажа М1:100



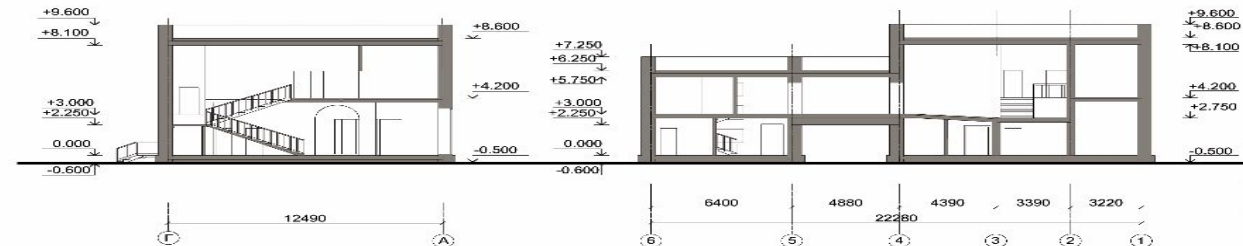
План 2 этажа М1:100

- Экспликация:
- 1- Спальня супругов
 - 2- Детская комната
 - 3- Спальня супругов
 - 4- Совмещенный санузел с ванной
 - 5- Совмещенный санузел с ванной
 - 6- Коридор
 - 7- Мастерская
 - 8- Переход
 - 9- Коридор
 - 10- Гостиная
 - 11- Совмещенный санузел с ванной

- Экспликация:
- 1- Кабинет
 - 2- Кухня-столовая
 - 3- Коридор
 - 4- Гостиная
 - 5- Холл
 - 6- Совмещенный санузел с ванной
 - 7- Постирочная
 - 8- Гардеробная
 - 9- Тамбур
 - 10- Комната отдыха
 - 11- Раздевалка
 - 12- Совмещенный санузел с ванной
 - 13- Сауна
 - 14- Придомовый сад
 - 15- Придомовая площадка
 - 16- Открытая парковка
 - 17- Терраса
 - 18- Площадка для игр
 - 19- Огород
 - 20- Гараж



Вид 1

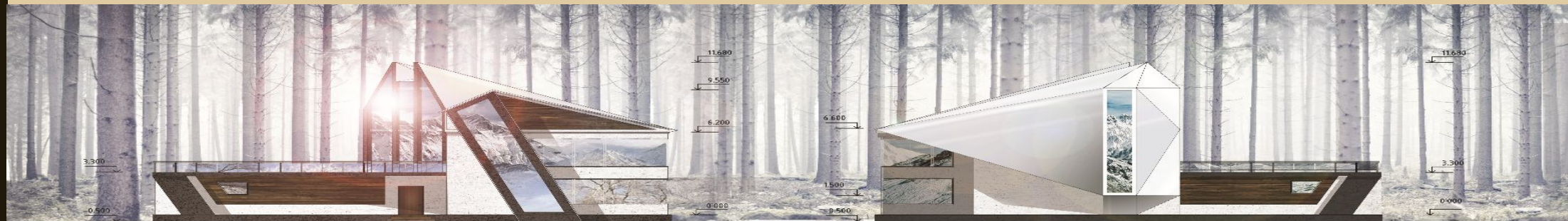


Разрез 2-2 М1:100

Разрез 1-1 М1:100



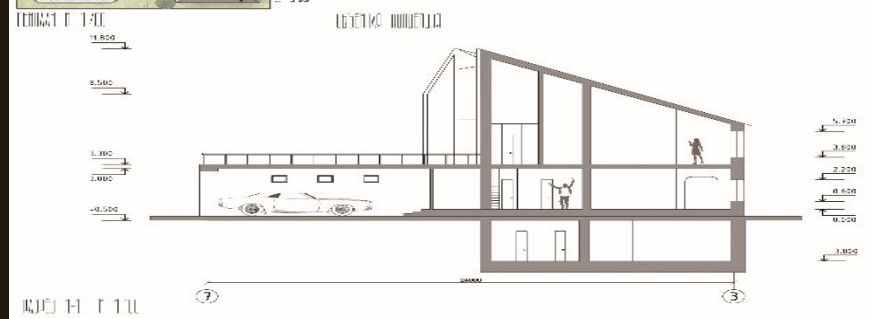
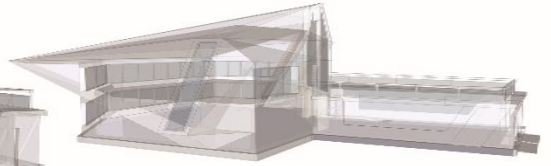
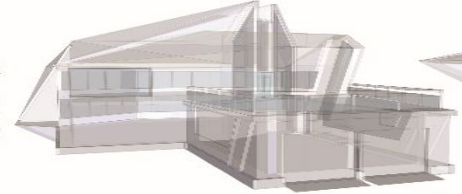
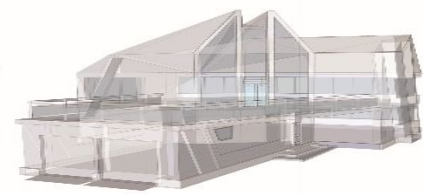
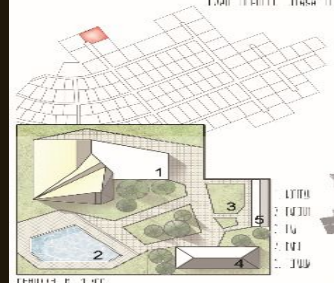
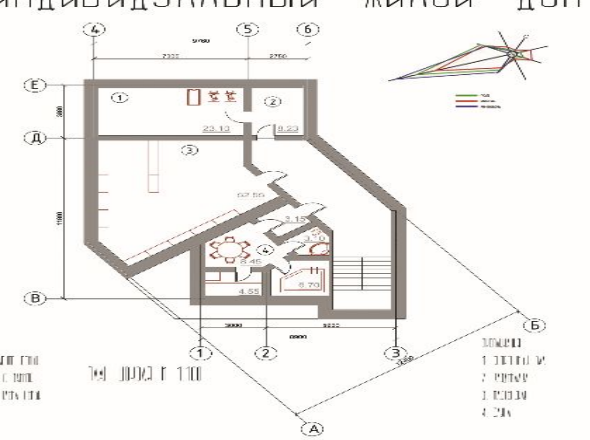
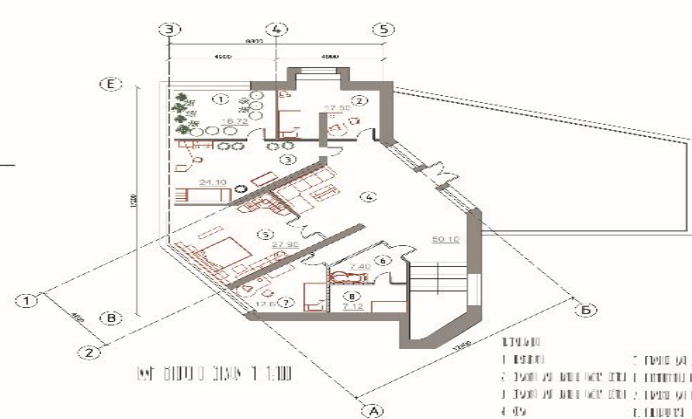
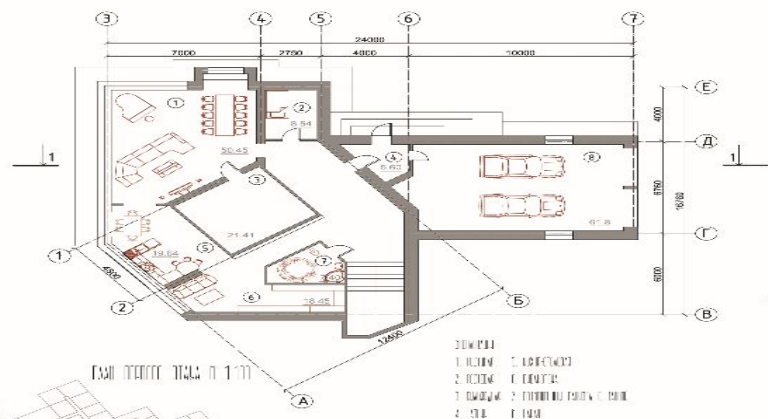
Вид 2



КВАДРАТ

ПРИ ТИ

ИНДИВИДУАЛЬНЫЙ ЖИЛОЙ ДОМ



КВАДРАТ