

***г. Городок ул.Воровского, 6
Замечания по магазину***

Неравномерное окрашивание пов-ти стен



Неравномерное окрашивание пов-ти стен



Неравномерное окрашивание пов-ти стен



Неравномерное окрашивание пов-ти стен



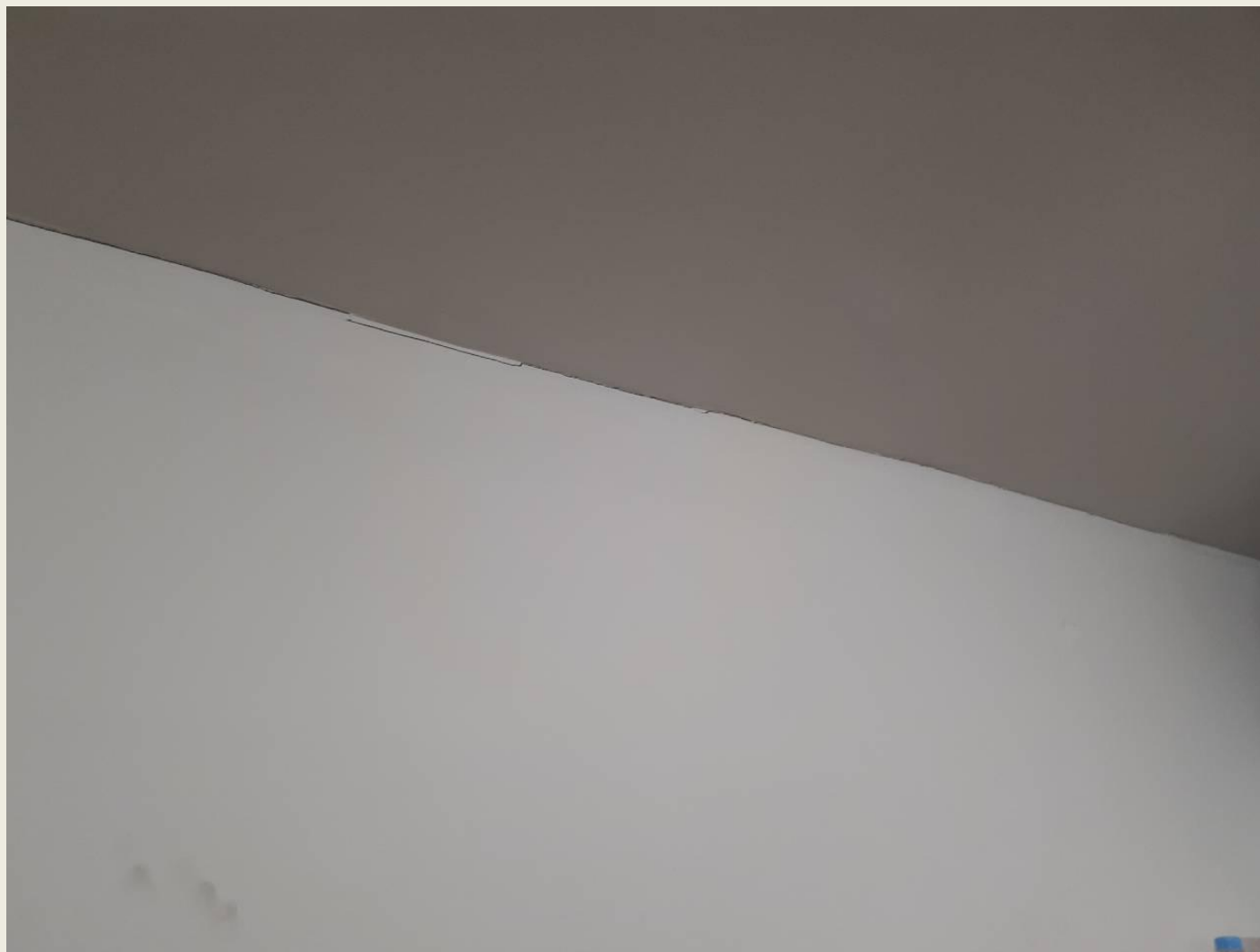
Неравномерное окрашивание пов-ти стен



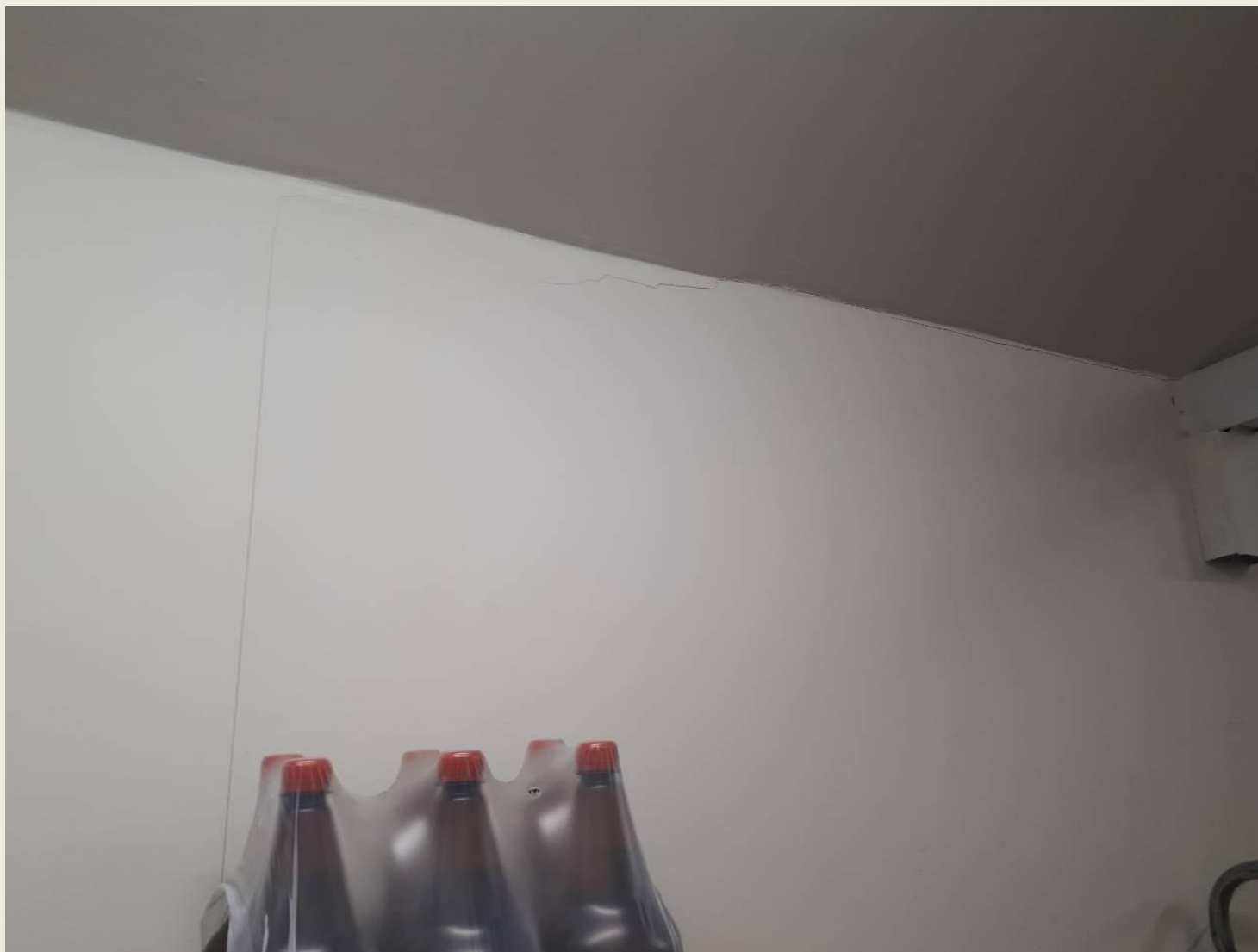
Образование трещин стен



Образование трещин стен



Образование трещин стен



Образование трещин стен



Образование трещин стен



Образование трещин стен



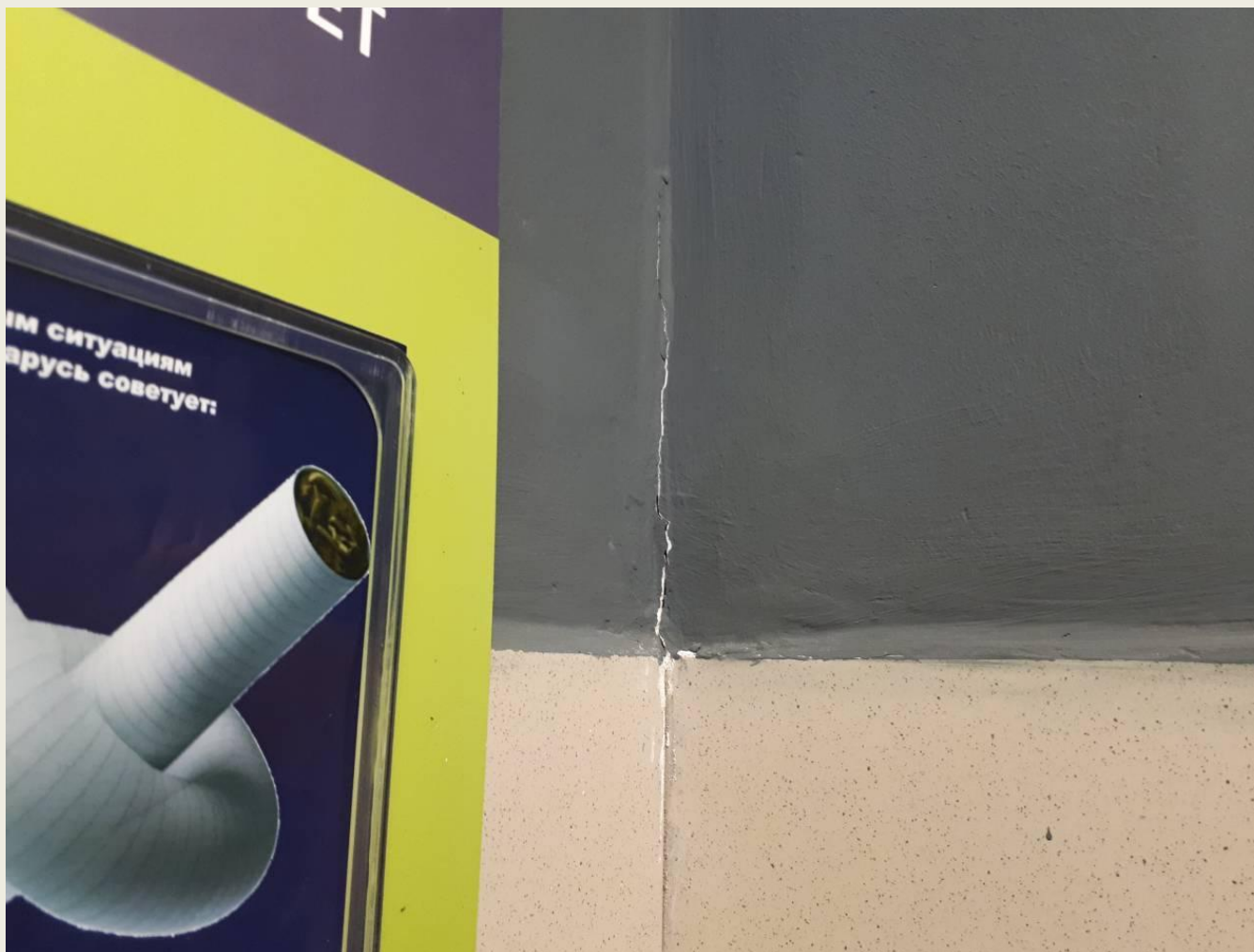
Образование трещин стен



Образование трещин стен



Образование трещин стен



Образование трещин стен



Некачественное шпатлевание стен



Некачественное шпатлевание стен



Некачественное шпатлевание стен



Некачественное шпатлевание стен



Некачественное шпатлевание стен



Образование разводов на пов- ти цоколя



Образование разводов на пов- ти цоколя



Образование разводов на пов- ти цоколя



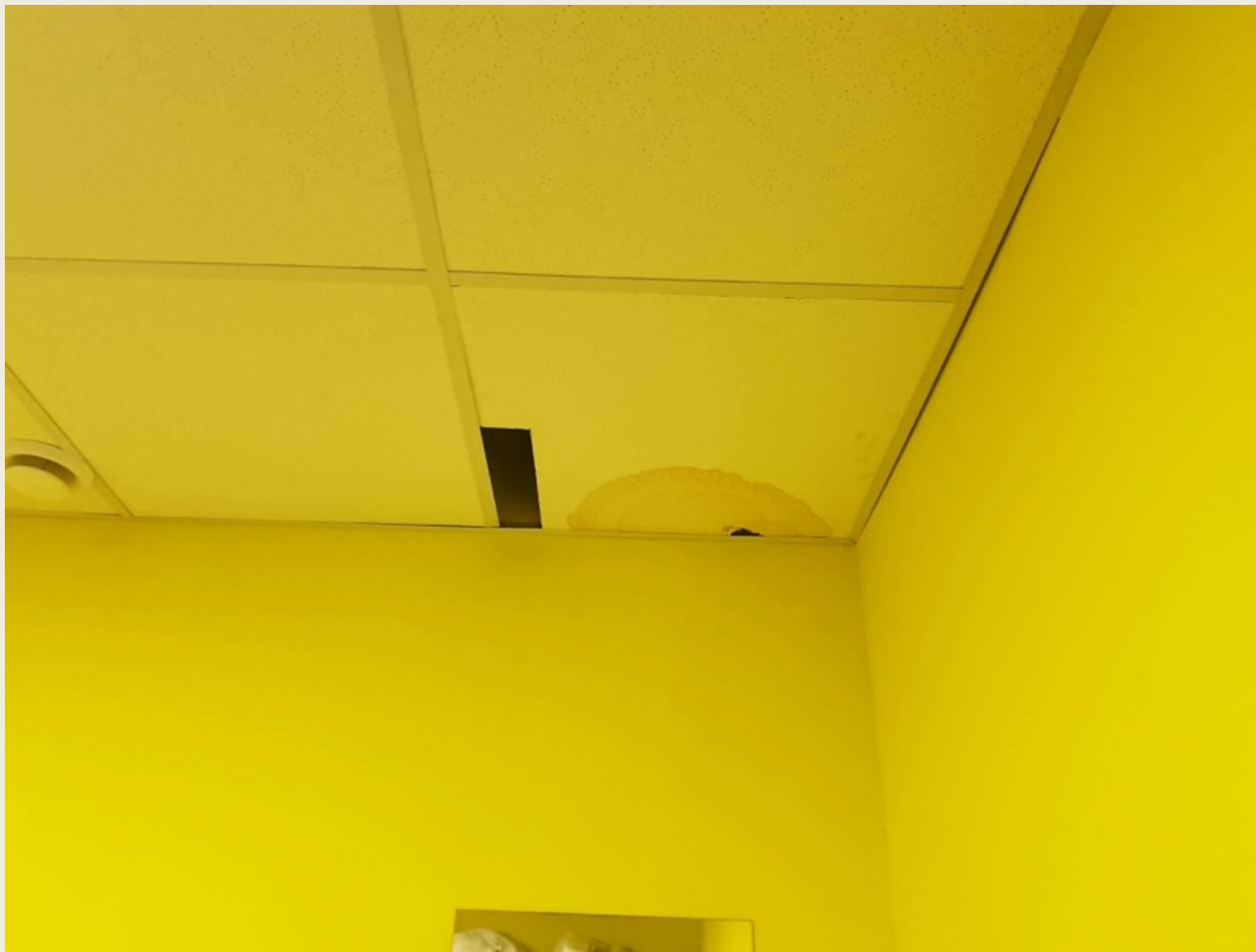
Отсутствие заполнения швов плитки стен



Отсутствие заполнения швов плитки стен



Дефект потолочной плитки в результате затекания



Контур заземления не закрыт защитным коробом



Дефект плитки



Дефект плитки



Незавершенная отделка стен



Решетка для вытирания ног смонтирована некачественно (проседание)



Незавершенное окрашивание короба



Не зашиты верха навеса рампы (происходит попадание снега при сильном боковом ветре)



**Отсутствие навеса для хранения тары,
отсутствие асфальтированного подъезда к рампе**



Отсутствие обустроенной контейнерной площадки



**Отсутствие навеса для хранения макулатуры,
отсутствие асфальтированного подъезда к рампе**

