

Типы общественных зданий

В классификацию включены наиболее массовые типы общественных зданий, которые делятся по наиболее широко распространенному традиционному принципу их разделения — по назначению — функции.

Установлены следующие 9 групп организаций, учреждений и предприятий общественного обслуживания:

1. Здания для образования, воспитания и подготовки кадров

1.1. Детские дошкольные учреждения общего типа, специализированные, оздоровительные и объединенные с начальной школой.

1.2. Общеобразовательные и специализированные школы и школы-интернаты, межшкольные учебно-производственные комбинаты.

1.3. Профессионально-технические училища и учебные заведения для подготовки и переподготовки рабочих кадров.

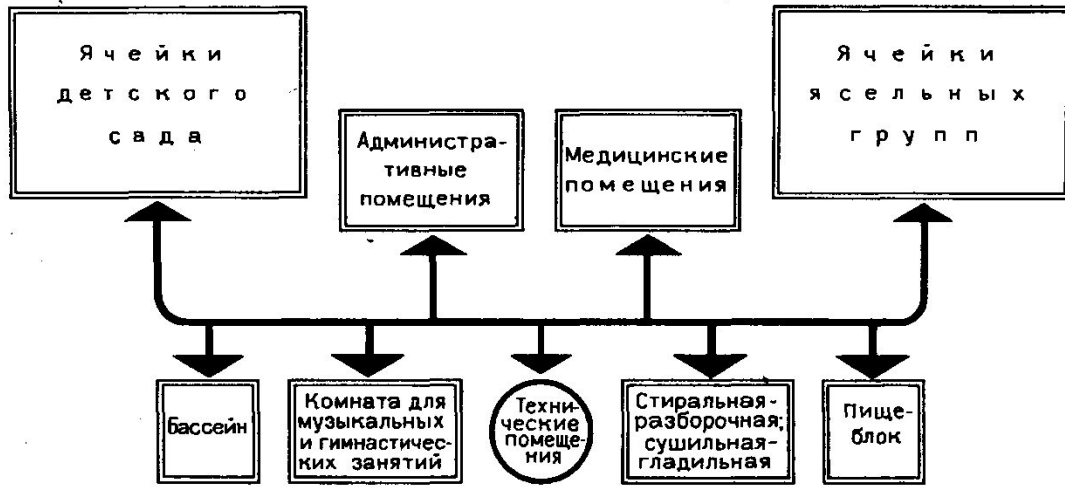
1.4. Средние специальные учебные заведения.

1.5. Высшие учебные заведения.

1.6. Учебные заведения для подготовки и повышения квалификации специалистов.

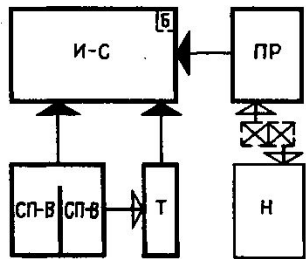
1.7. Внешкольные учреждения.

ВЗАИМОСВЯЗИ ГРУПП ПОМЕЩЕНИЙ

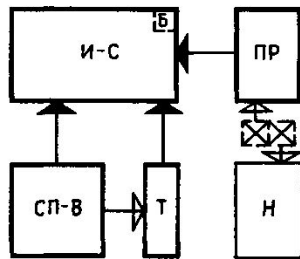


ВЗАИМОСВЯЗИ ОТДЕЛЬНЫХ ПОМЕЩЕНИЙ

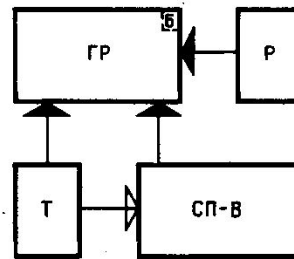
Младшая ясельная



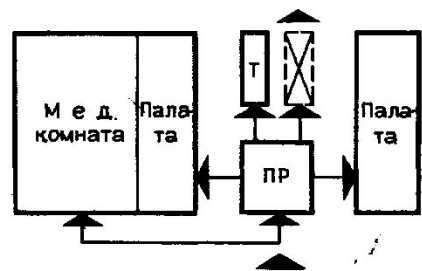
Средняя и старшая ясельная



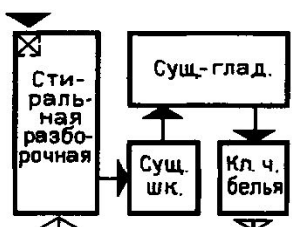
Дошкольная



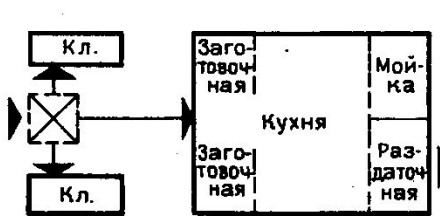
Медицинское помещение



Стиральная-рабочая и сушильная-гладильная



Пищеблок

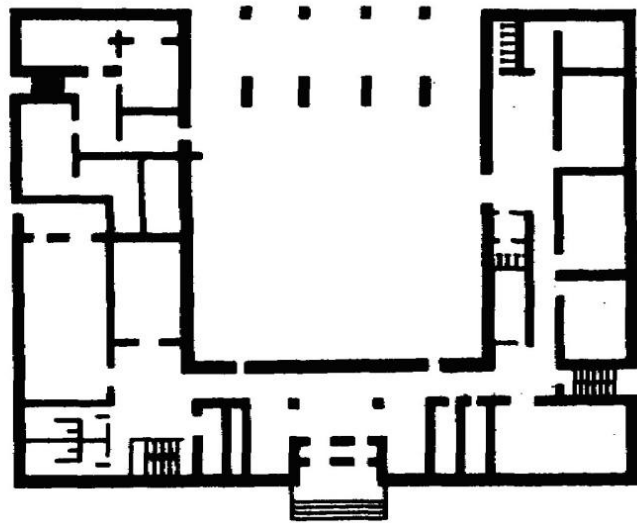


→ → - обязательная связь помещений; → - рекомендуемая связь помещений; ▶ - вход с улицы (с лестницы), выход на улицу; ▶ - вход в помещение, выход из помещения

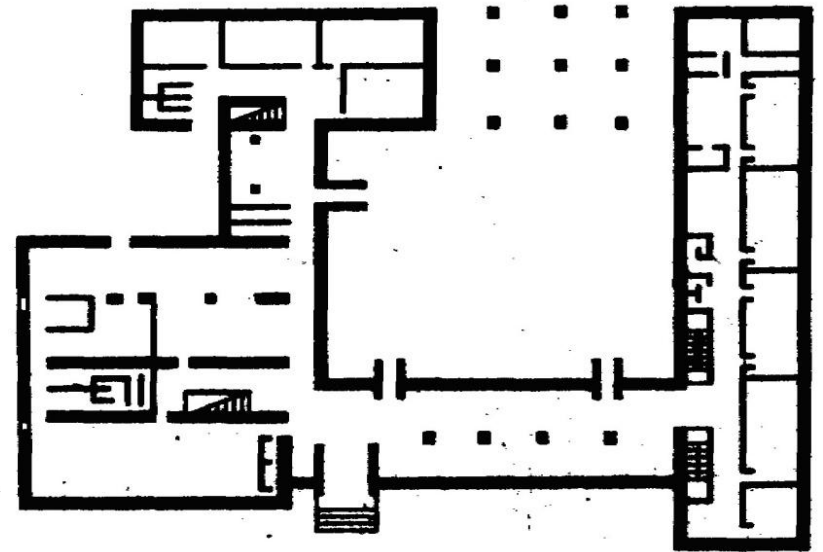
Схема взаимосвязи помещений детских дошкольных учреждений.

Номенклатура типов зданий средних общеобразовательных школ на 10,16,20,30,40 классов

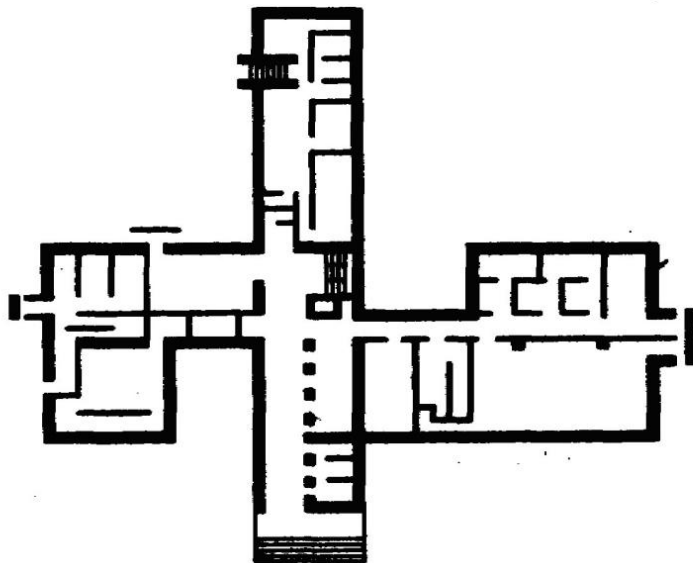
16 классов



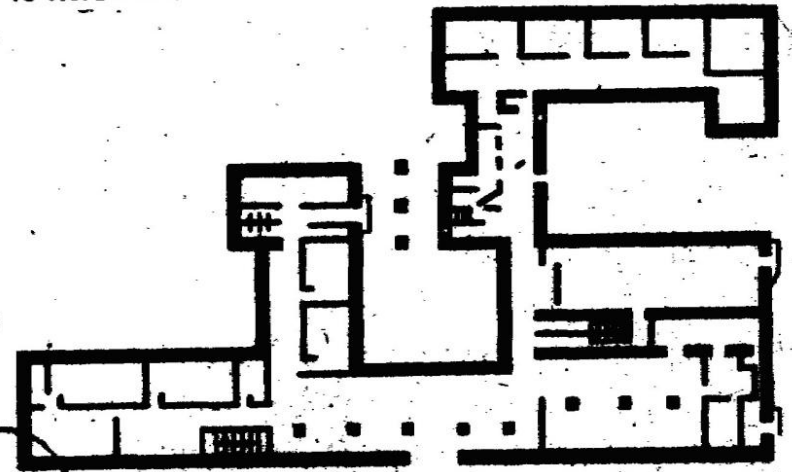
30 классов



20 классов



40 классов



2. Здания для научно-исследовательских учреждений, проектных и общественных организаций и управления

2.1. Научно-исследовательские институты (за исключением крупных специальных сооружений).

2.2. Проектные и конструкторские организации.

2.3. Информационные центры.

2.4. Органы управления.

2.5. Партийные и другие общественные организации.

2.6. Упреждения кредитования и государственного страхования.

2.7. Архивы.

3. Здания и сооружения для здравоохранения и отдыха

3.1. Лечебные учреждения со стационаром, амбулаторно-поликлинические, аптеки, молочные кухни, бальнео- и грязелечебницы.

3.2. Санатории, санатории-профилактории.

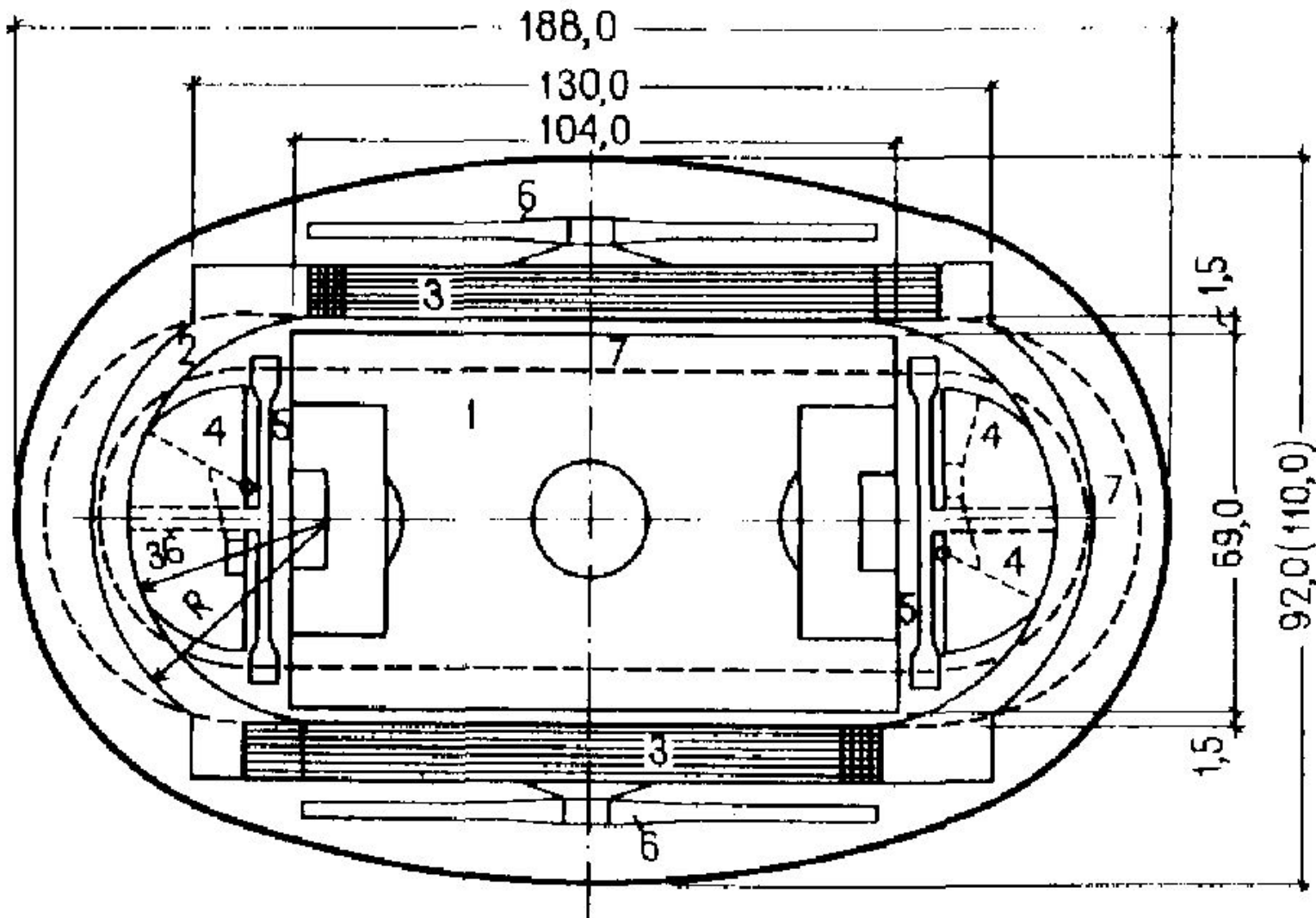
3.3. Учреждения отдыха и туризма.

4. Здания и сооружения физкультурно-оздоровительные и спортивные

4.1. Открытые спортивно-физкультурные сооружения.

4.2. Крытые здания и сооружения.

4.3. Физкультурно-спортивные и оздоровительные комплексы.



Спортивное ядро Олимпийского стадиона

5. Здания культурно-просветительных и зрелищных учреждений

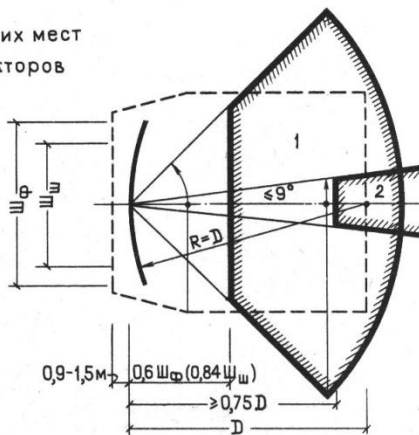
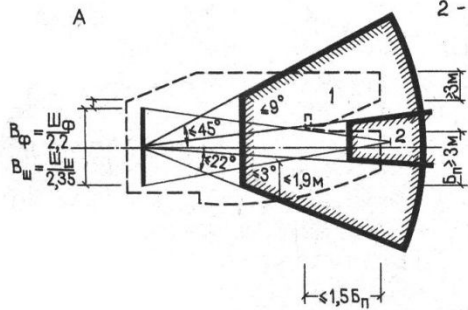
5.1. Библиотеки.

5.2. Музеи и выставки.

5.3. Клубные здания (клубы, дома и дворцы культуры, центры досуга и др.).

5.4. Зрелищные здания (театры, концертные залы, кинотеатры, цирки и др.).

1 - зона зрительских мест
2 - зона кинопроекторов

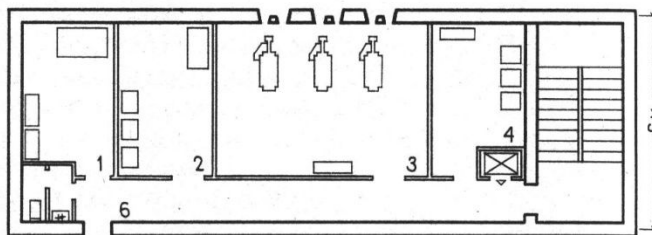
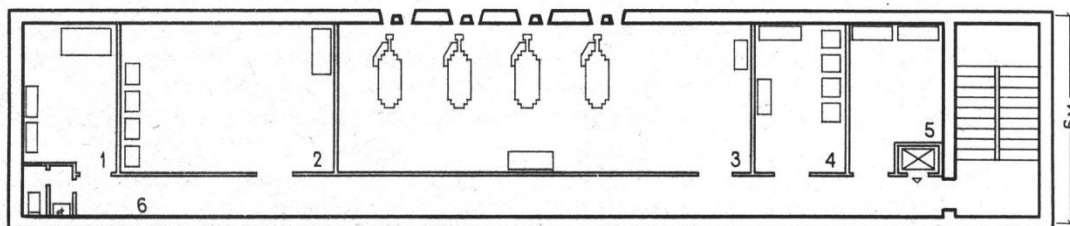


Планировочные элементы
кинотеатров.

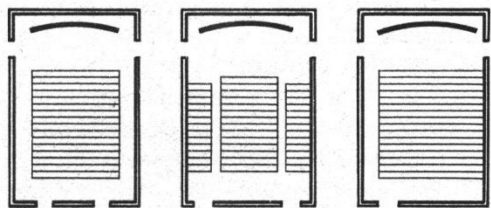
А — схемы нормативного
расположения зрительских мест
(разрез и план):

Б — планы киноаппаратных

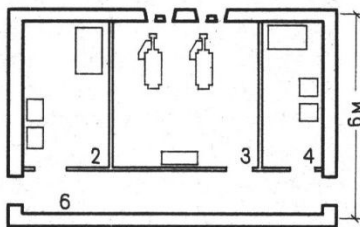
Б



В



Варианты планировки зрительских мест



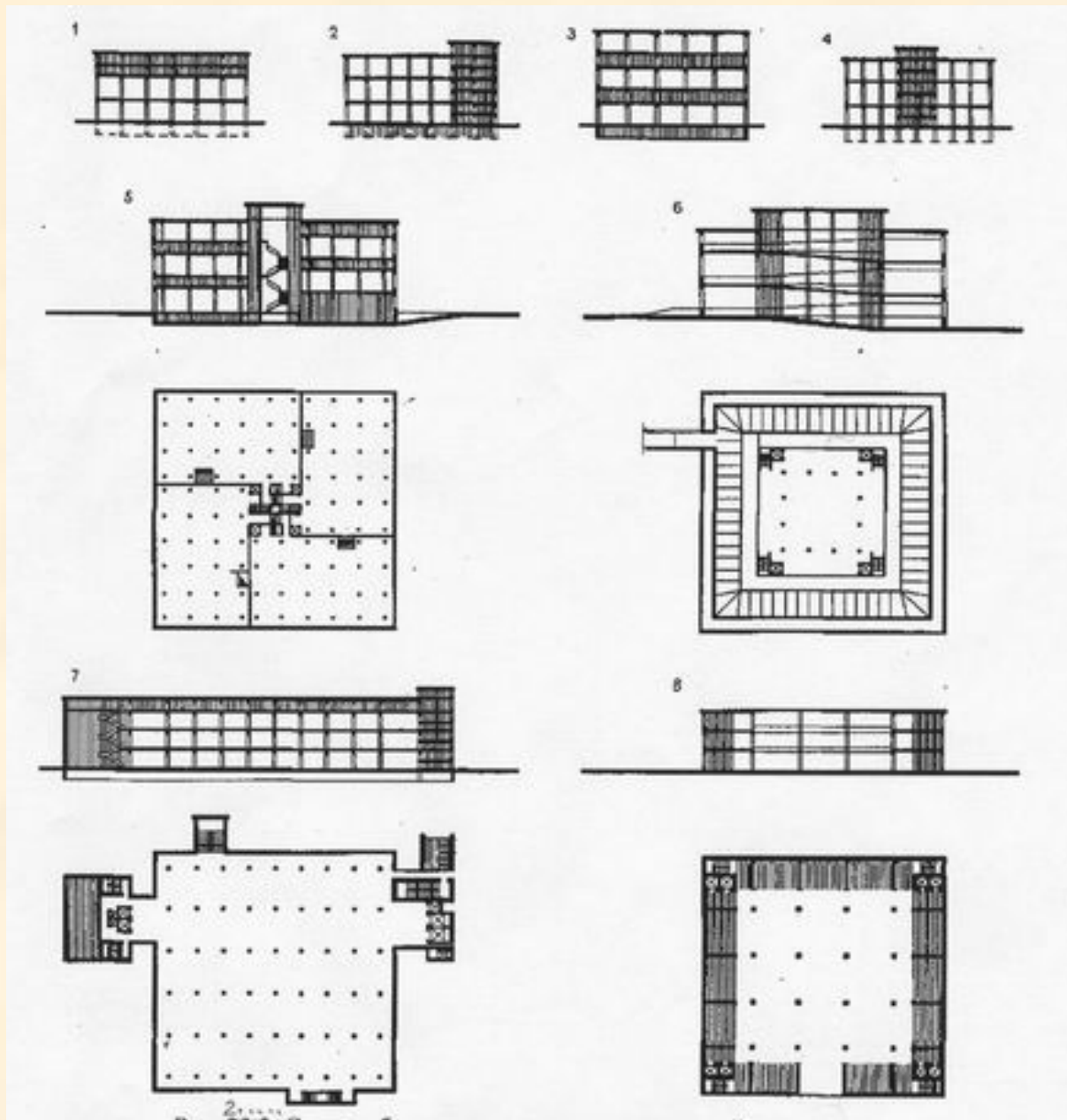
6. Здания для предприятий торговли, общественного питания и бытового обслуживания

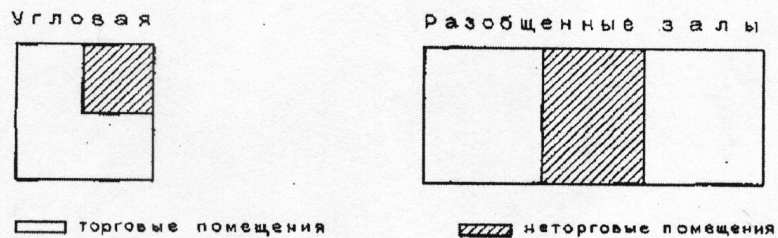
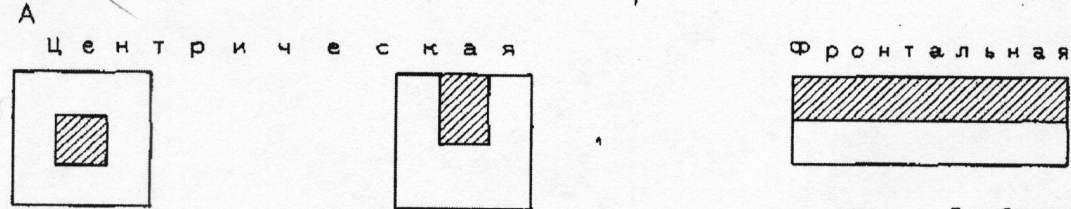
6.1. Предприятия розничной торговли.

6.2. Предприятия общественного питания (за исключением зданий и помещений общественного питания, относящихся к вспомогательным зданиям и помещениям промышленных предприятий).

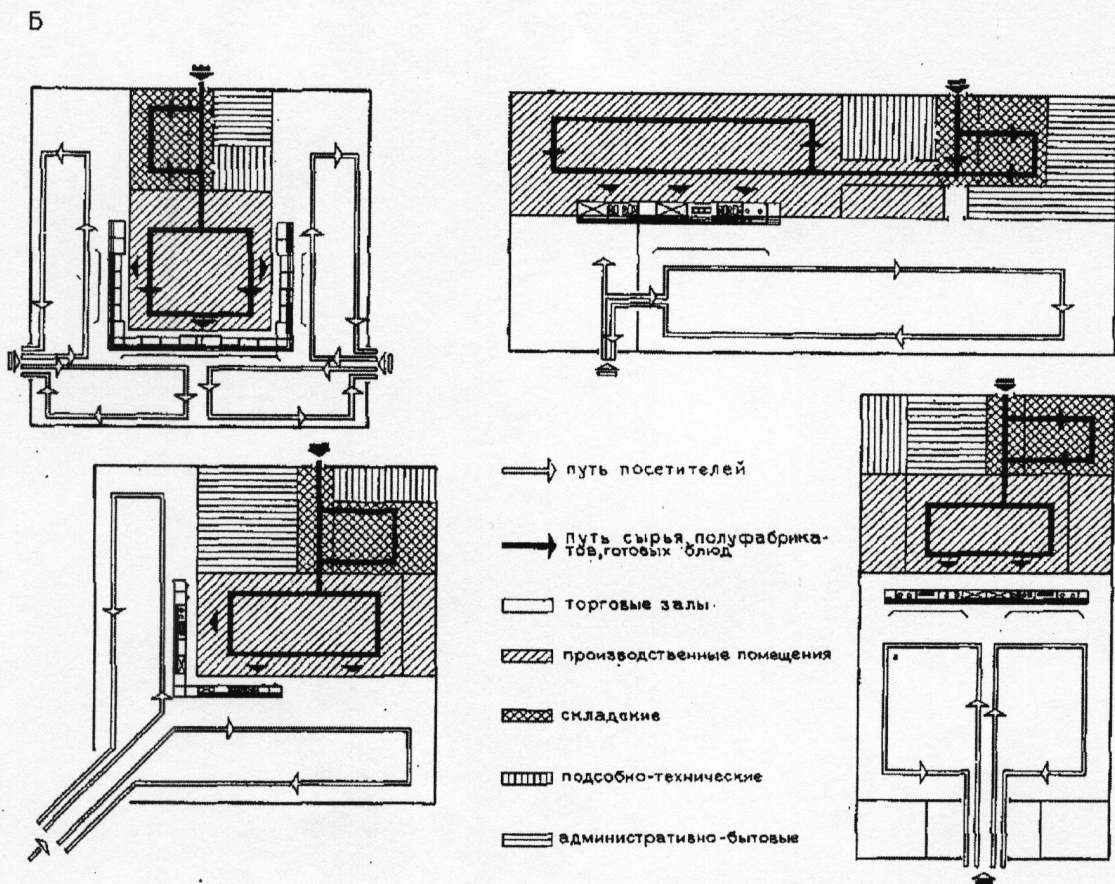
6.3. Предприятий бытового обслуживания, предназначенных для непосредственного обслуживания населения (непроизводственного характера).

Схемы объемно-планировочных решений универмагов



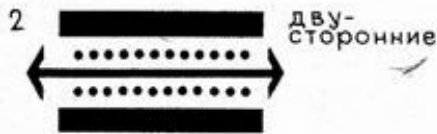


Композиционные (А) и технологические (Б) схемы предприятий общественного питания

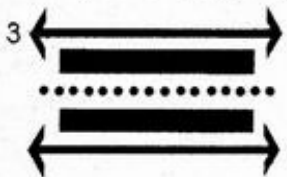


Основные схемы планировочной композиции торговых центров

Протяженные торговые ряды



Пешеходная торговая улица

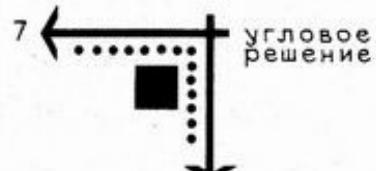


Пешеходная торговая улица над магистралью

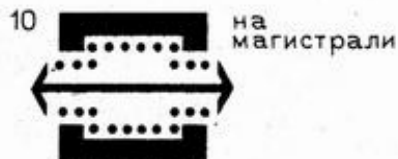
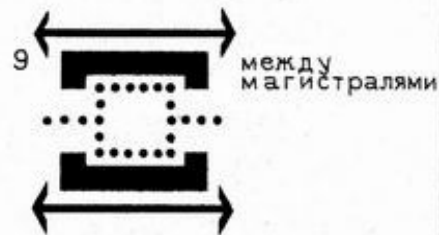
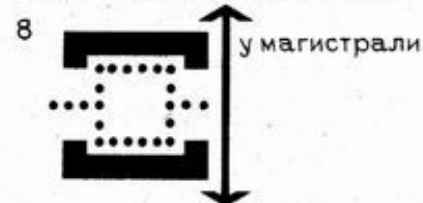


Компактные

Открытая торговая площадь

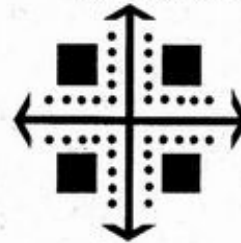


Замкнутая торговая площадь



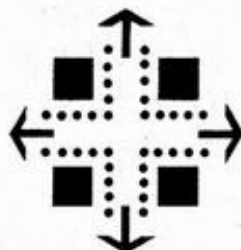
Торговая площадь

11 на пересечении магистралей

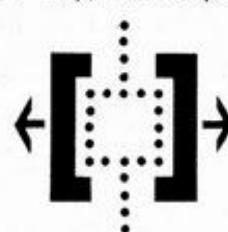


Пешеходная торговая площадь

12 над пересечением магистралей



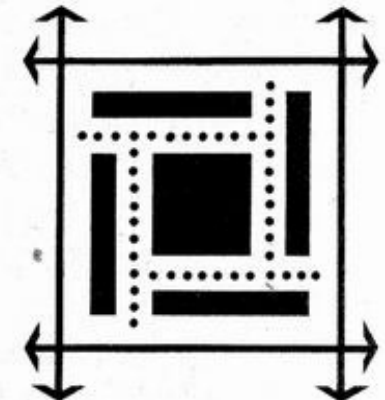
13 над магистралью



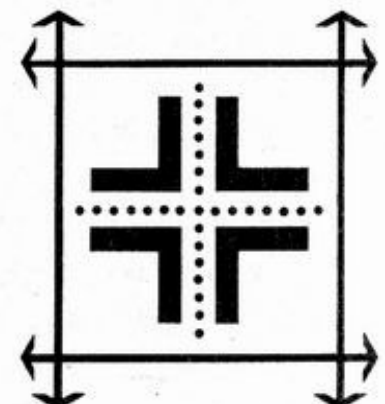
Расчлененные

Пешеходная торговая зона

14 система торговых улиц и площадей



15 система торговых улиц



← транспортные пути

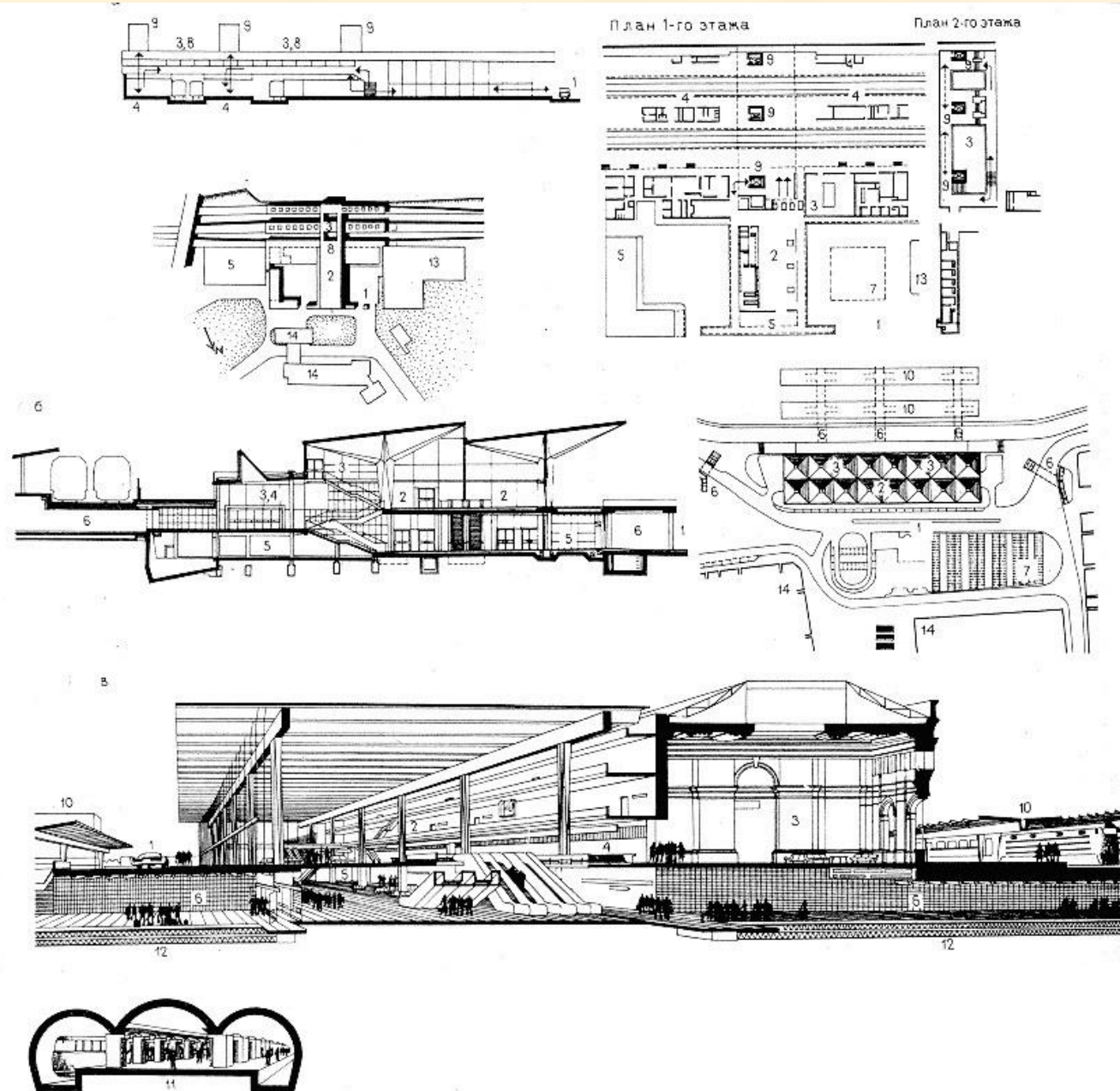
..... пешеходные пути

**7. Здания для транспорта, предназначенные для
непосредственного обслуживания населения**

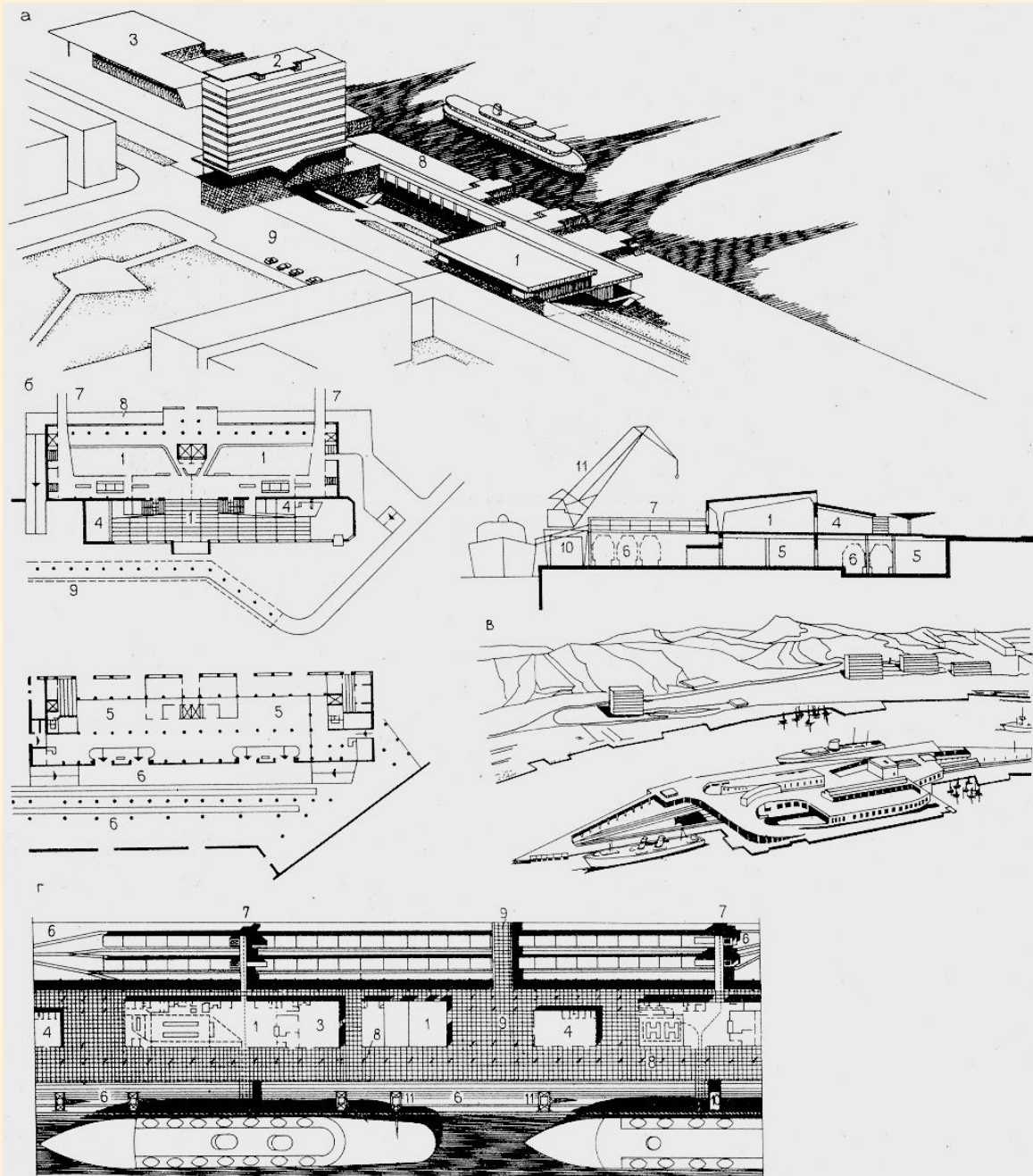
7.1. Вокзалы всех видов транспорта.

7.2. Конторы обслуживания пассажиров и транспортные
агентства, кассовые павильоны.

Железнодорожные вокзалы



Речные вокзалы



8. Здания для коммунального хозяйства (кроме производственных, складских и транспортных зданий и сооружений)

8.1. Здания для проведения гражданских обрядов, похоронные бюро.

8.2. Жилищно-эксплуатационные.

8.3. Гостиничные предприятия, мотели и кемпинги.

8.4. Общественные уборные.

8.5. Пожарные депо.

9. Многофункциональные здания и комплексы, включающие помещения различного назначения