



Строительные конструкции транспортных сооружений

**Металлические конструкции
СП 16.13330.2011**

КОЭФФИЦИЕНТ КОНСТРУКТИВНОГО КАЧЕСТВА

Сочетание высокой прочности и легкости МК обеспечивает высокий коэффициент конструктивного качества (ККК).

Коэффициент равен отношению предела прочности при сжатии материала к его средней плотности.

У древесины этот коэффициент равен 0,7 и выше,
у кирпича 0,06...0,15,
у стали марок 3 (С 235) и 5 (С 245) — от 0,5 до 1,0.







www.gofrosta.ru



www.gofrosta.ru



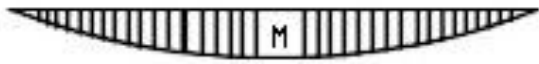




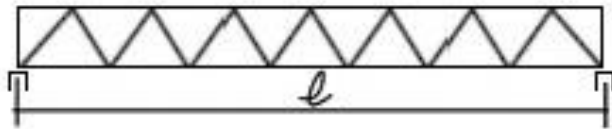




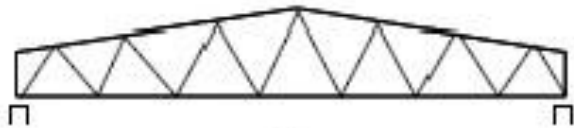
a)



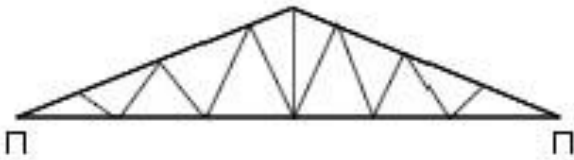
б)



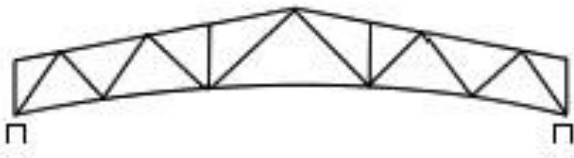
в)



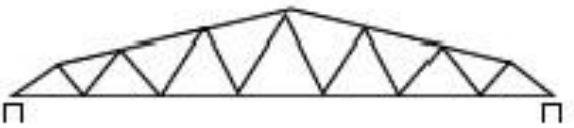
г)



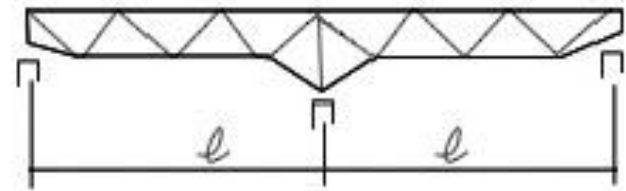
д)



е)



ж)



з)

