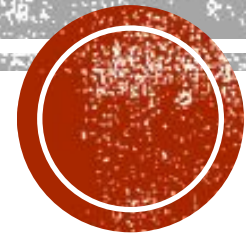


Я здесь живу!!!

Балезино - мой
родной дом!!!

КУЛЬТУРНЫЙ КОД «РАЗВИТИЕ»

Концепция благоустройства общественного
центра поселка Балезино



ПОТЕНЦИАЛ ТЕРРИТОРИИ

- Транспортный узел – Российские железные дороги, Участковая станция «Балезино» Балезино[2] — станция стыкования между переменным и постоянным током, расположенная на линии Киров — Пермь Горьковской железной дороги в одноименном поселке. Один из крупнейших железнодорожных узлов Удмуртии. Конечная станция железной дороги Ижевск - Балезино.

На Киров электрифицирована переменным током, на Пермь постоянным. В перспективе планируется строительство третьего пути до станции Пибаньшур, но уже под переменным током, который будет электрифицирован до Ижевска (168км).

Пропускная способность станции – до 50 пар составов в сутки. В перспективе доведение до 100 пар.

- Близость автомобильной дороги Р 321 - Федерального значения
- Река Чепца - самый крупный приток реки Вятка
- Большое количество земляков - героев воинской и трудовой доблести
- Многонациональность жителей
- Наличие рекреационного потенциала и возможность развития экологического туризма
- Наличие в п.Балезино и населенных пунктах района объектов истории, архитектуры, культуры
- Близость города Глазова – 34 км., численность населения – 93 628 тыс. человек



ЦЕЛИ И ЗАДАЧИ ПРОЕКТА

1. Создать рабочую программу поэтапного Развития поселка Балезино.
2. Войти с данной программой в проект Минстроя РФ "Городская комфортная среда".
3. Частичная реализация рабочих проектов к Юбилею поселка Балезино.
4. Объединение многонационального населения в едином желании создания нового облика поселка, как современного поселения со своей историей, традициями, легендами, обычаями, культурой и достижениями, которыми славен Балезинский район, формирование культурной идентичности населения п.Балезино на многонациональной основе
5. Создание новых общественных пространств на территории центра поселка для комфортного пребывания в праздники и будни жителей и гостей поселка Балезино.
6. Благоустройство центра: организация новых рекреационных территорий на базе существующих, исторически сложившихся озелененных участках при административных и общественных зданиях.
7. Выполнение благоустройства территорий с максимальным использованием новых современных строительных материалов, прогрессивных тенденций в ландшафтной архитектуре.



ПЕРЕЧЕНЬ РЕКОМЕНДУЕМЫХ ПРОЕКТОВ

- I. Проект планировки центра поселка Балезино:
- Привокзальная площадь.
 - Площадь с объектами транспорта.
 - Общественный центр «Площадь Мира»: Пешеходная улица. Мемориальный комплекс боевой и трудовой славы. Сквер «Молодость». Скверы у административных зданий. Центральный стадион.
- II. Благоустройство ул. Советской, решение вопросов водоотведения.
- III. Концепция «Река Чепца»
- Благоустройство набережной вдоль реки Чепца с организацией пешеходного моста через р. Чепцу
 - Создание Центрального Парка Культуры и Отдыха «Раздолье»
- iv Благоустройство общественных территорий в жилом районе «Пятиэтажка»
- **Бульвар** «Технопарк» у Дома культуры
- V. Схемы велодвижения
- туристические маршруты по объектам истории, культуры, архитектуры, по местам трудовой и боевой славы для жителей и гостей поселка
 - «Зеленый каркас» поселка Балезино



СХЕМА ФУНКЦИОНАЛЬНОГО ЗОНИРОВАНИЯ ОБЩЕСТВЕННОГО ЦЕНТРА

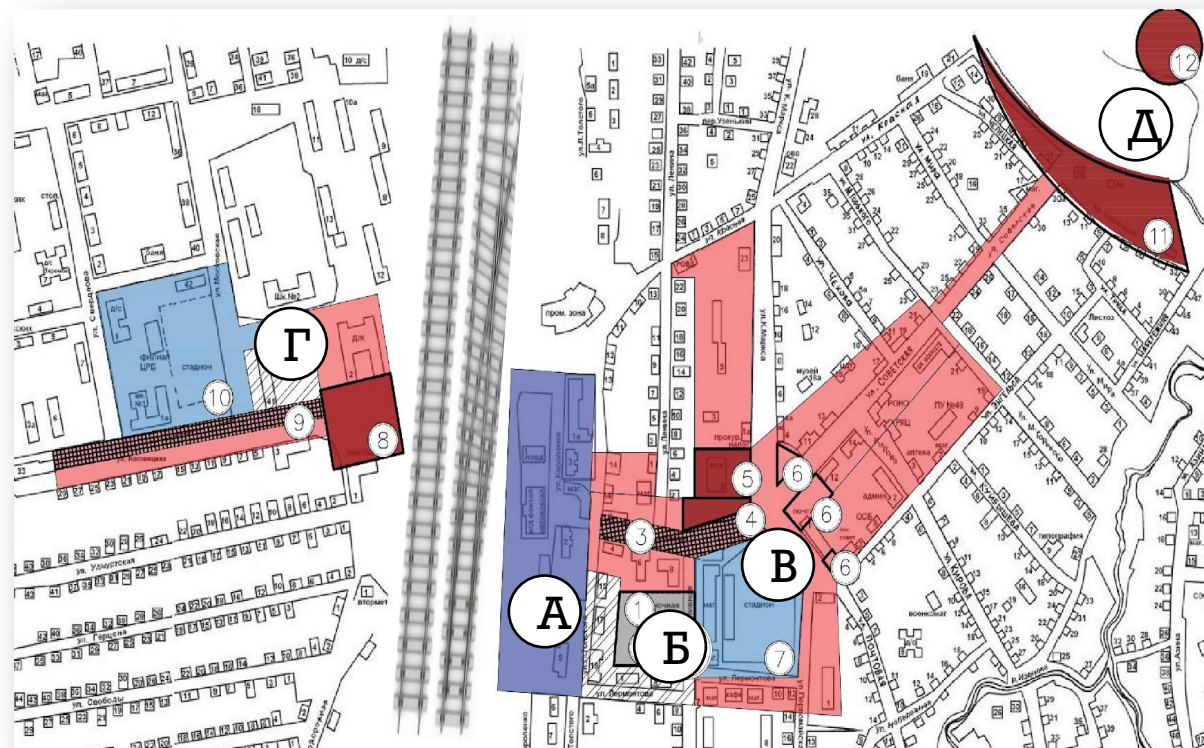
**Зона А. Привокзальная площадь
станции Балезино**

**Зона Б. Площадь с объектами
транспорта**

**Зона В. Общественный центр
«Площадь Мира»**

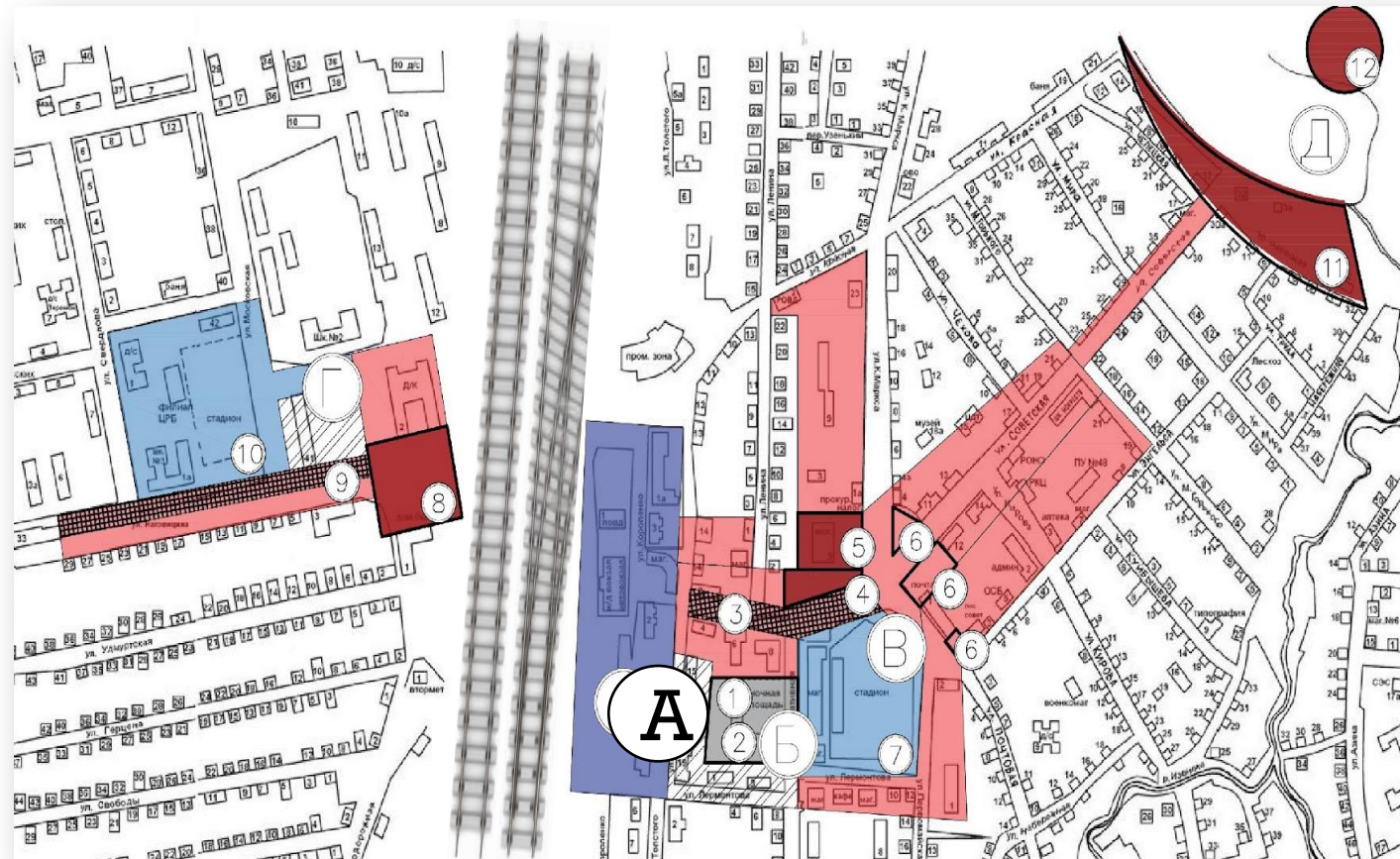
**Зона Г. Культурный и
спортивный центр жилого
района «Пятиэтажка»**

**Зона Д. Крупные
рекреационные территории
центра**



ЗОНА А. ПРИВОКЗАЛЬНАЯ ПЛОЩАДЬ СТАНЦИИ БАЛЕЗИНО

Станция Балезино – точка мира на карте

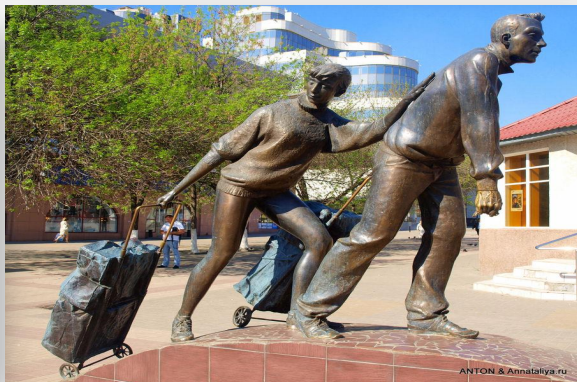


Зона А. Привокзальная площадь станции Балезино



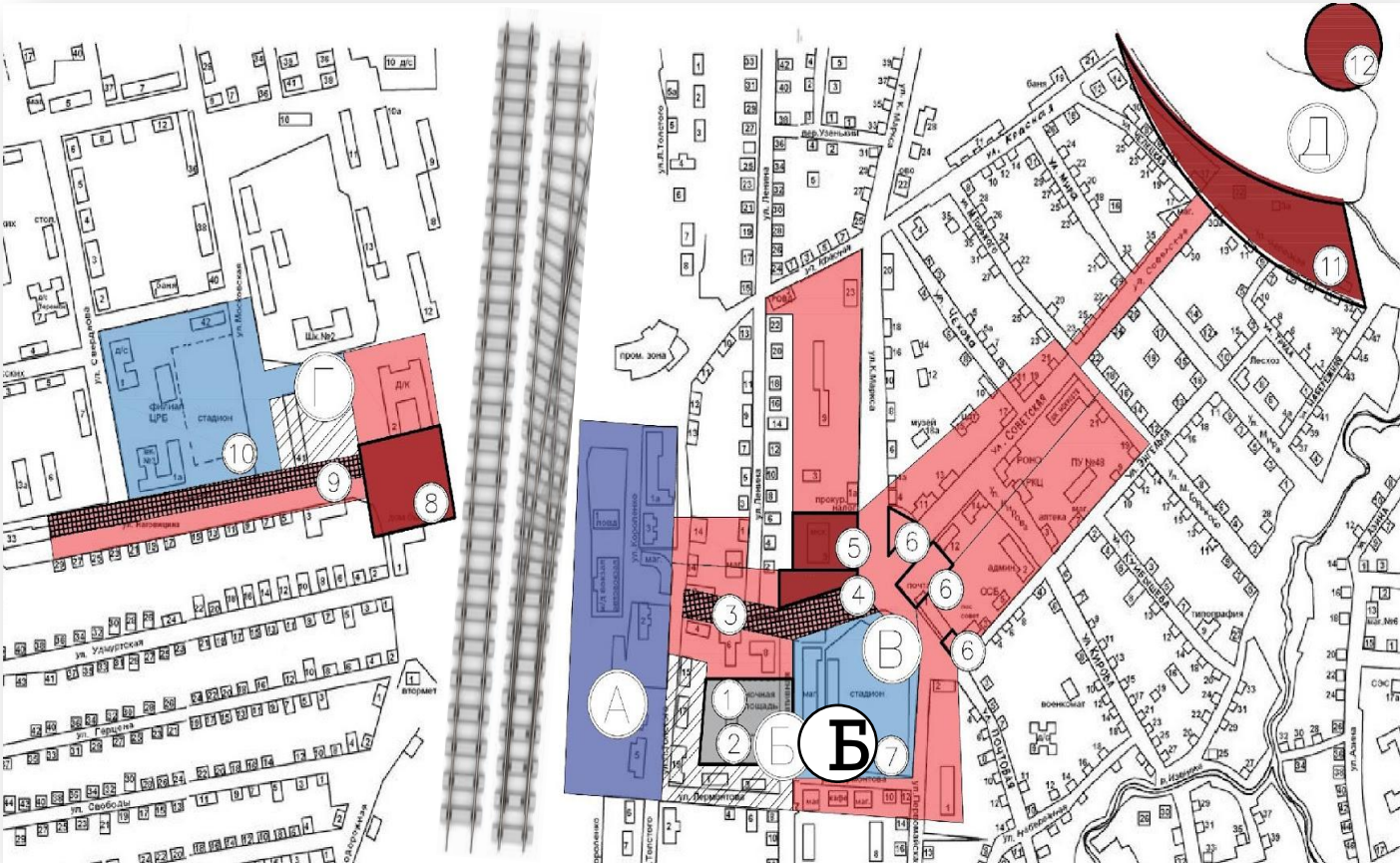
Зона А. Привокзальная площадь станции Балезино

Аналоги решения пунктов питания, декоративных скульптур



ЗОНА Б. ПЛОЩАДЬ С ОБЪЕКТАМИ ТРАНСПОРТА

- 1. Автостанция
- 2. Гостевая парковка общественного центра



Зона Б. Площадь с объектами транспорта

1. Автостанция. Информационные стенды, остановочные павильоны и навесы



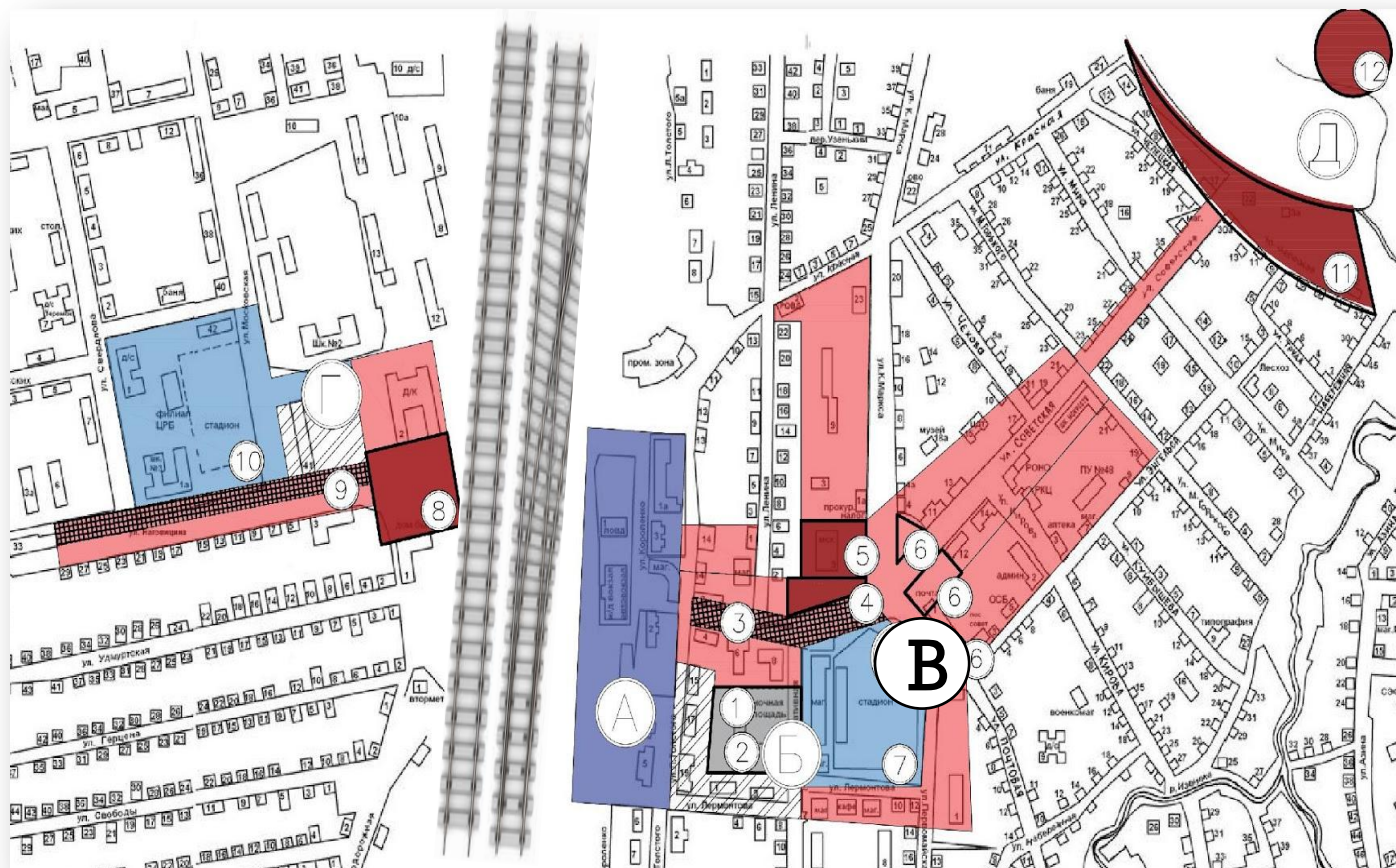
Зона Б. Площадь с объектами транспорта

2. Гостевая парковка общественного центра



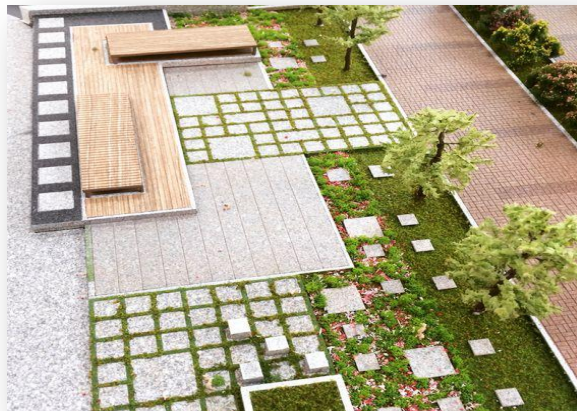
ЗОНА В. ОБЩЕСТВЕННЫЙ ЦЕНТР «ПЛОЩАДЬ МИРА»

- 3. Пешеходная улица
- 4. Мемориальный комплекс боевой и трудовой славы – «Река времени»
- 3. Сквер «Молодость»
- 4. Скверы у административных зданий
- 5. Центральный стадион



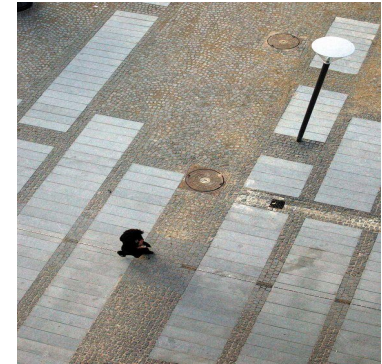
Зона В. Общественный центр «Площадь Мира»

3. Пешеходная улица



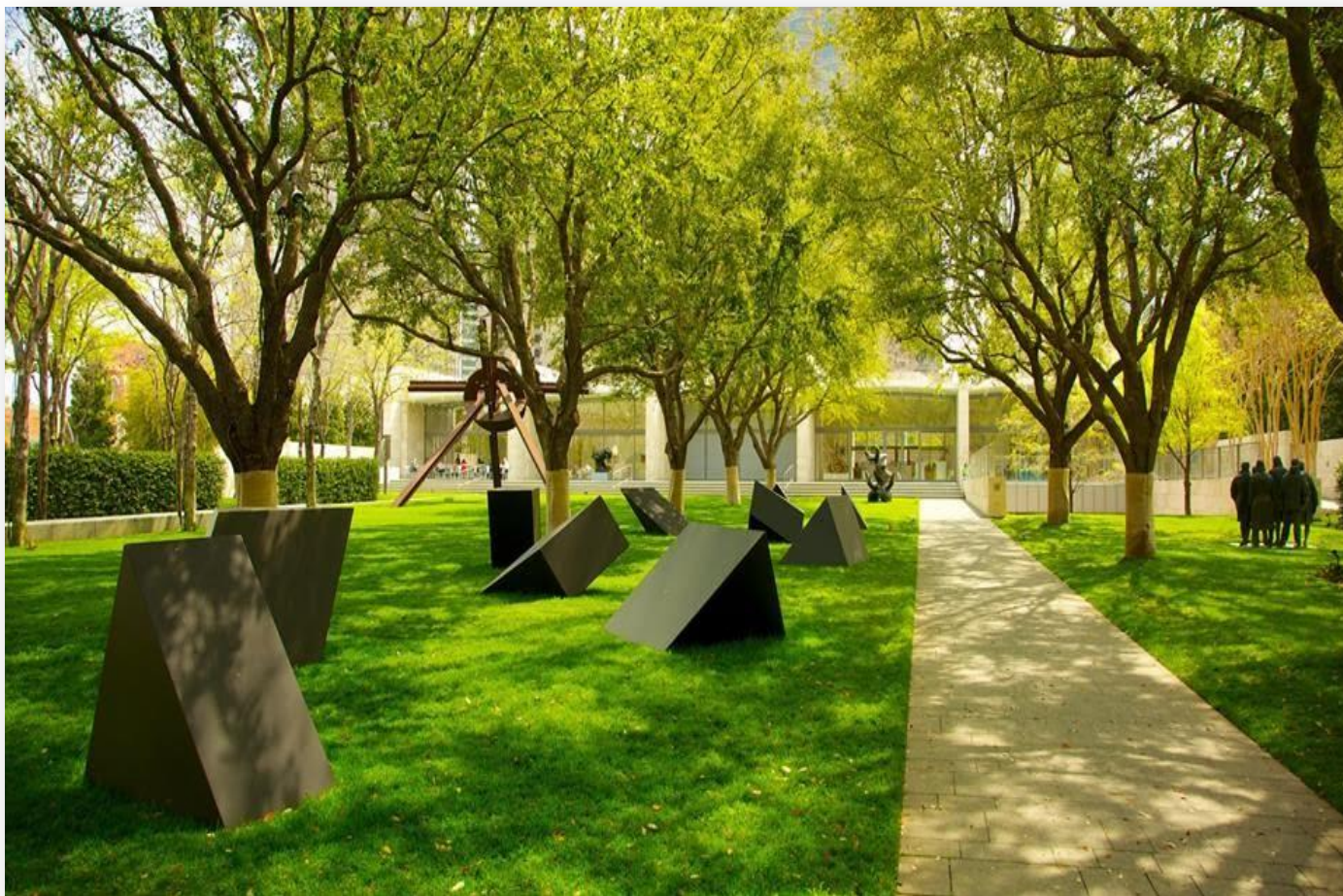
Зона В. Общественный центр «Площадь Мира»

3. Пешеходная улица



Зона В. Общественный центр «Площадь Мира»

4. Мемориальный комплекс боевой и трудовой славы - «Река времени»



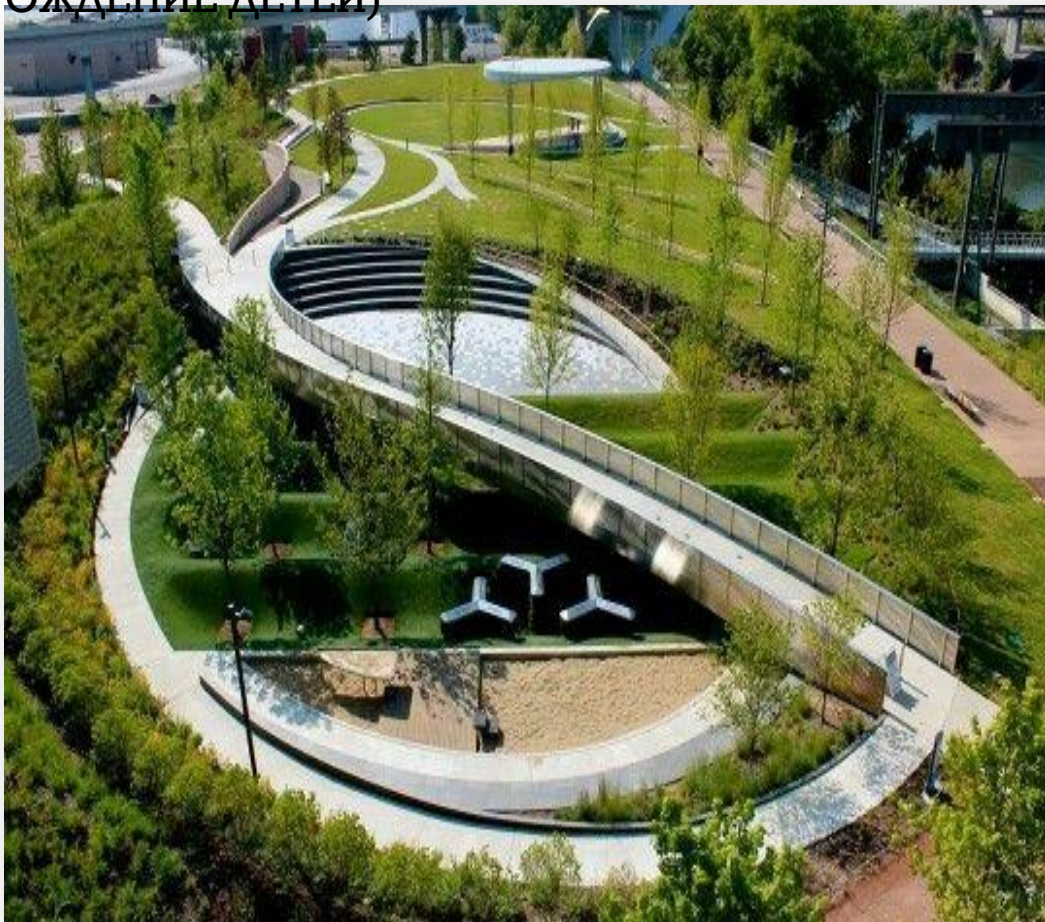
Зона В. Общественный центр «Площадь Мира»

Аналог организации Мемориального комплекса боевой и трудовой славы - «Река времени»



Зона В. Общественный центр «Площадь Мира»

5. Сквер «Молодость» идеи планировочных решений – мосты, амфитеатр, ПЛОЩАДЬ ДЛЯ СЕМЕЙНЫХ ПРАЗДНИКОВ (НОВОГОДНЯЯ ЕЛЬ) И ТОРЖЕСТВ (СВАДЕБ, ЮБИЛЕЕВ, РОЖДЕНИЕ ДЕТЕЙ)



Зона В. Общественный центр «Площадь Мира»

5. Сквер «Молодость» Тема: Многонациональность населения

- **Косбики** Балезино: «РОДОВОЕ ДЕРЕВО ПОСЕЛКА» - оформление стены Молодежного Центра, как постоянно пополняющийся список всей многонациональной семьи жителей с момента образования поселения



Зона В. Общественный центр «Площадь Мира»

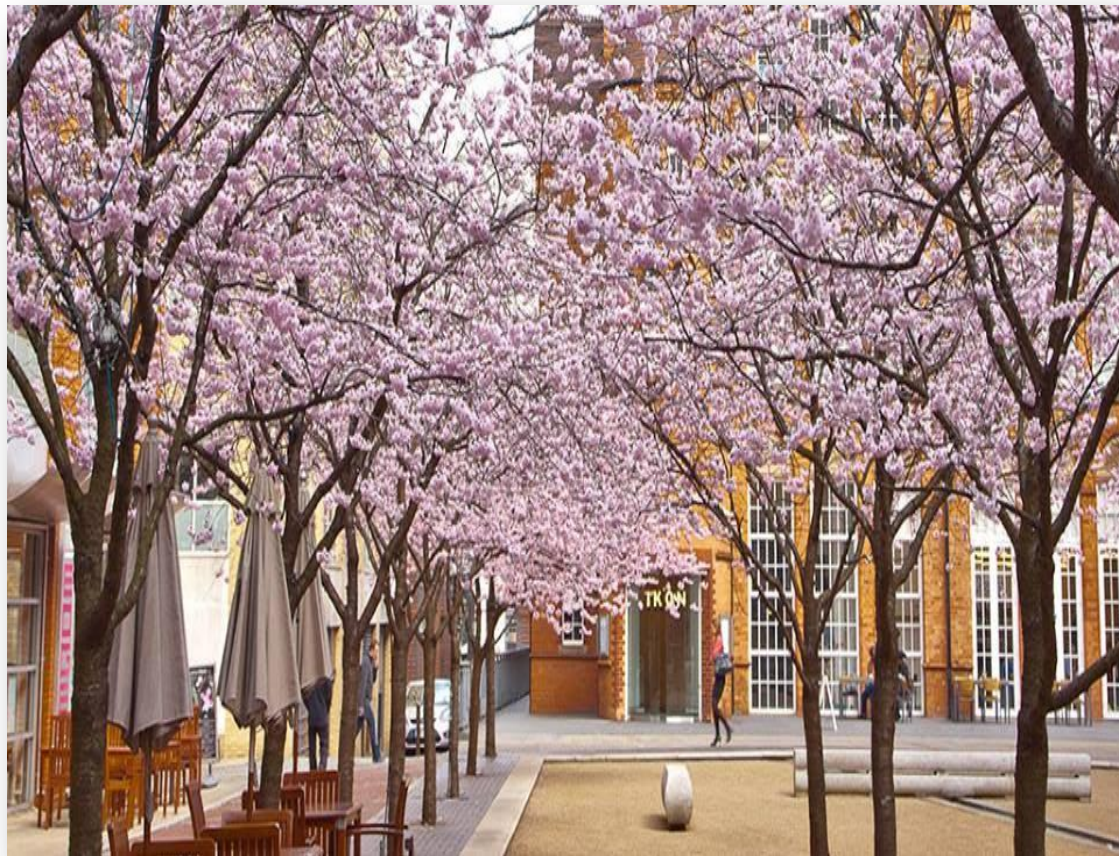
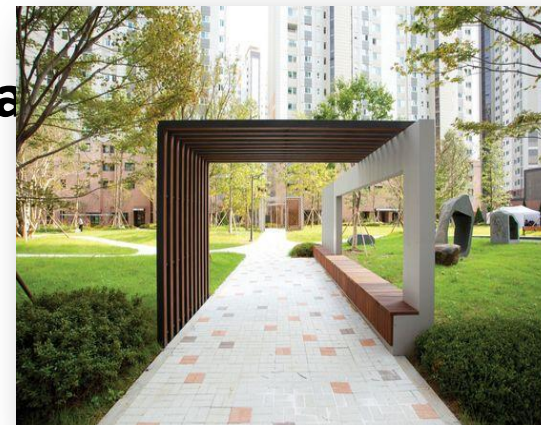
5. Сквер «Молодость»

Девиз сквера: «СЕМЬЯ – ВЕЧНЫЕ ЦЕННОСТИ»



Зона В. Общественный центр «Площадь Мира»

6. Скверы у административных зданий



Зона В. Общественный центр «Площадь Мира»

6. Малые архитектурные формы, арт-объекты



Зона В. Общественный центр «Площадь Мира»

7. Центральный стадион

Спортивный центр Балезинского района:

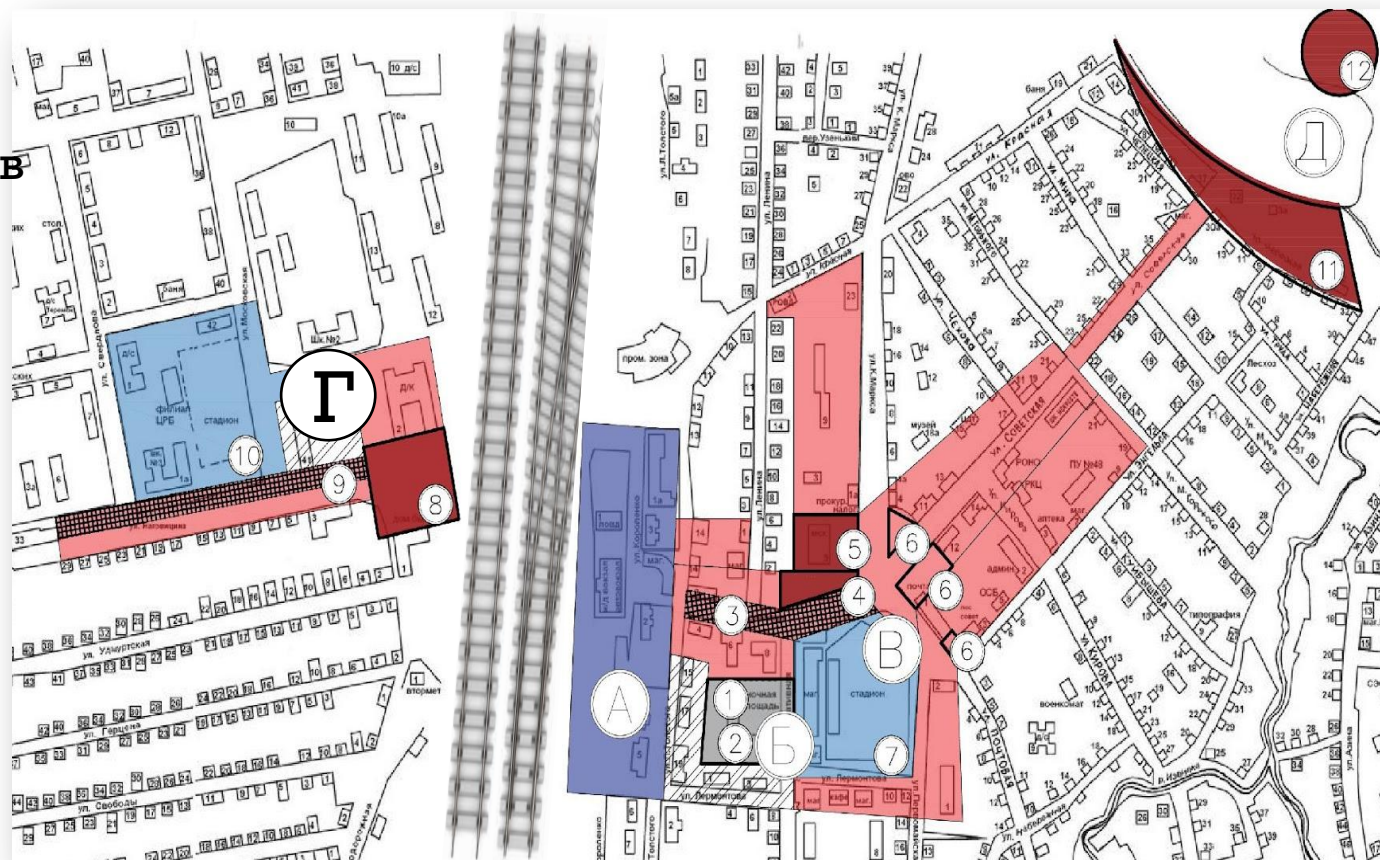
- **Флагштоки 25 районов Удмуртии;**
- **Спортивные праздники поселка и района;**
- **Доска спортивных достижений Балезинского района;**
- **Крытые залы и открытые спортивные площадки;**
- **Начало велодвижения, беговой трассы и пешеходного туристического маршрута по поселку –**

«НУЛЕВОЙ МЕРИДИАН – О СПОРТЕ ТЫ – МИР!»

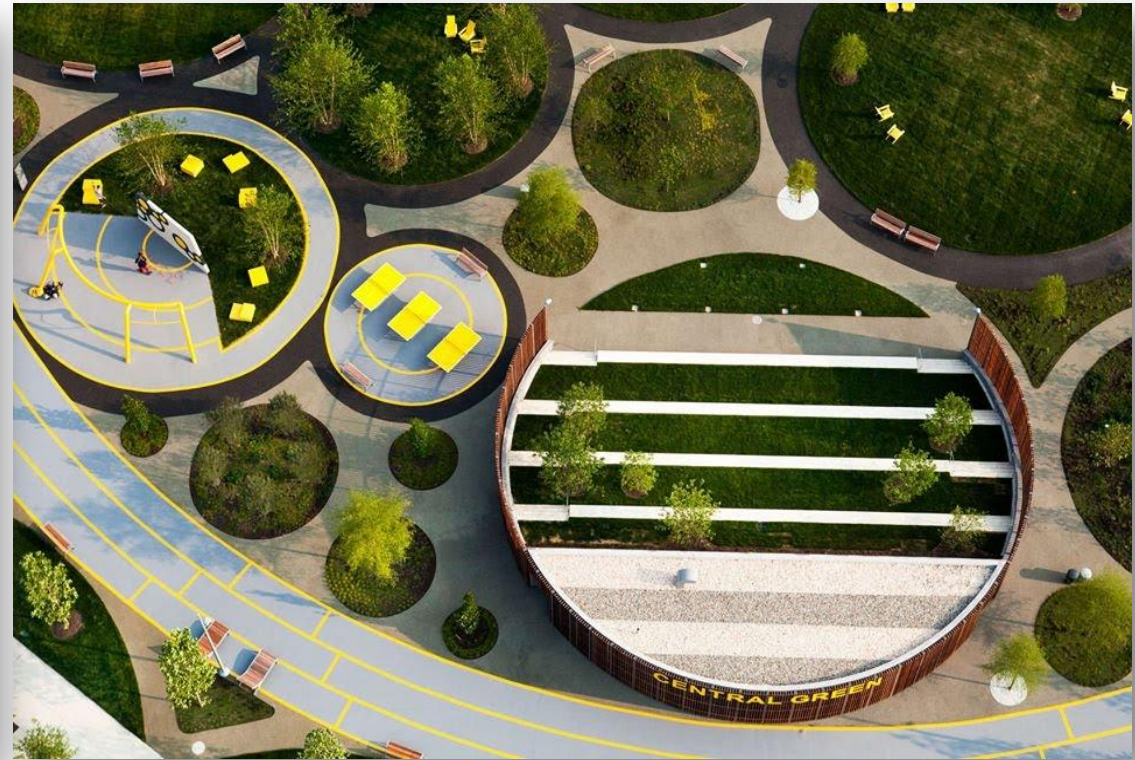


ЗОНА Г. КУЛЬТУРНЫЙ И СПОРТИВНЫЙ ЦЕНТР В ЖИЛОМ РАЙОНЕ «ПЯТИЭТАЖКА»

- 8. «Технопарк» у Дома культуры
- 9. Бульвар
- 10. Комплекс спортивных объектов



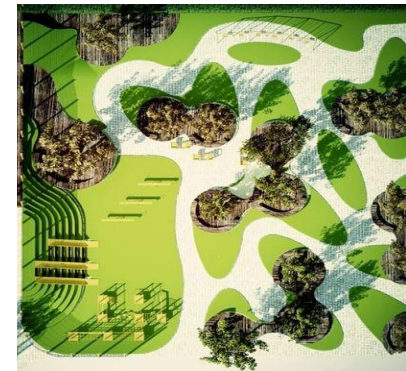
**Зона Г. Культурный и спортивный центр
в жилом районе «Пятиэтажка»
8. «Технопарк» у Дома культуры**



ЗОНА Г. КУЛЬТУРНЫЙ И СПОРТИВНЫЙ ЦЕНТР

В ЖИЛОМ РАЙОНЕ «ПЯТИЭТАЖКА»

8. «ТЕХНОПАРК» У ДОМА КУЛЬТУРЫ

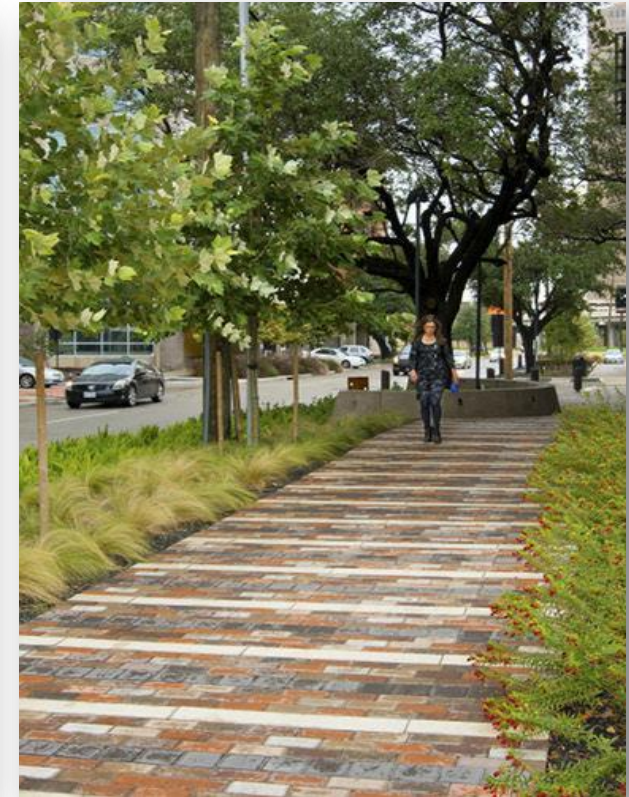
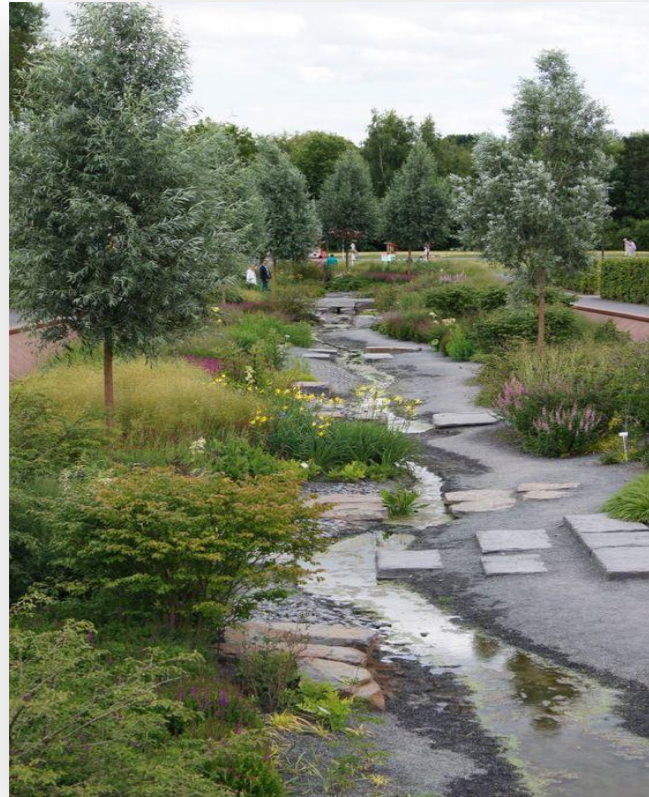


Зона Г. Культурный и спортивный центр в жилом районе «Пятиэтажка»



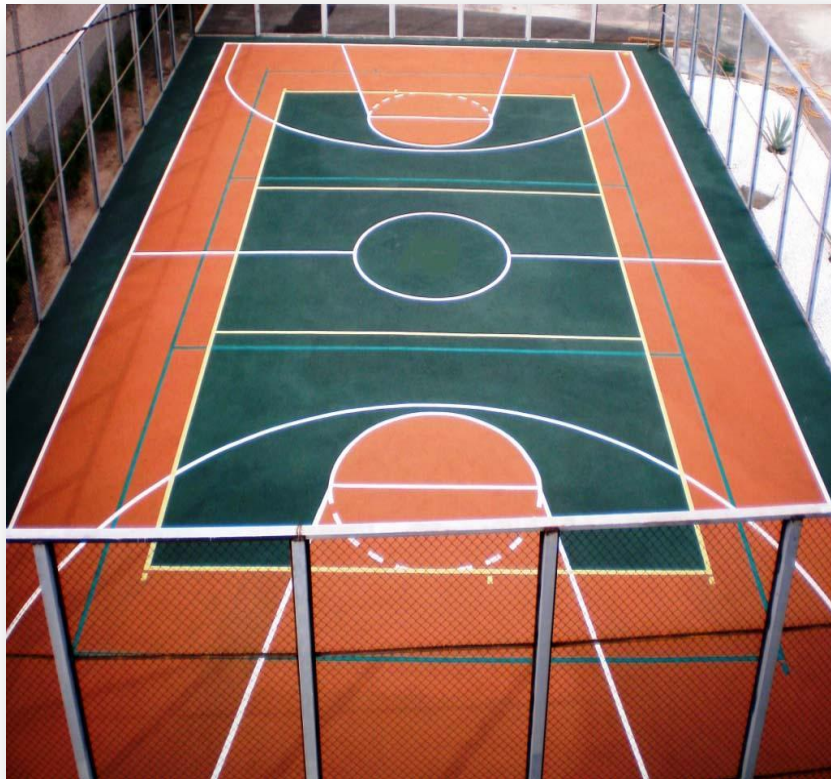
ЗОНА Г. КУЛЬТУРНЫЙ И СПОРТИВНЫЙ ЦЕНТР В ЖИЛОМ РАЙОНЕ « ПЯТИЭТАЖКА»

9. БУЛЬВАР



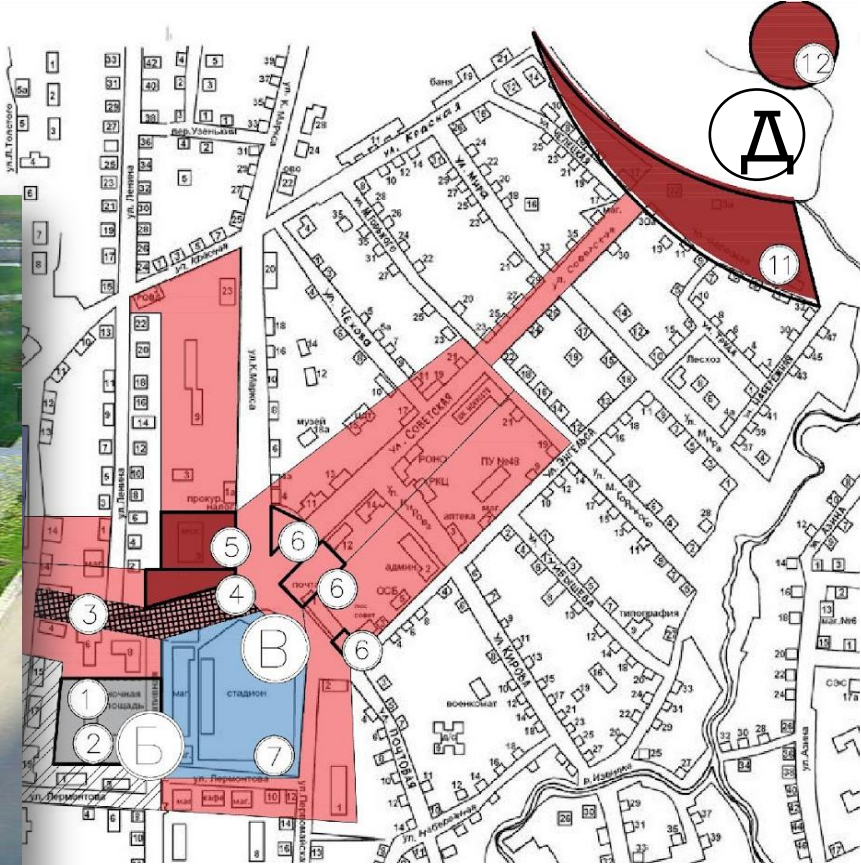
Зона Г. Культурный и спортивный центр в жилом районе «Пятиэтажка»

10. Комплекс спортивных объектов (универсальная спортивная площадка – хоккей и роллердром, скейт , школьный стадион для футбола, волейбола, баскетбола и легкой атлетики, теннисные площадки, тренажеры, велодорожки)



ЗОНА Д. КРУПНЫЕ РЕКРЕАЦИОННЫЕ ТЕРРИТОРИИ ЦЕНТРА

- 11. Набережная с пирсом, пешеходным мостом через реку Чепца и пляжной зоной
- 12. Парк «Раздолье»



Зона Д. Крупные рекреационные территории центра

11. Набережная с пирсом, пешеходным мостом через реку Чепца и пляжной зоной



Зона Д. Крупные рекреационные территории центра

11. Парк «Раздолье»

