

Мелькисаровская ул., вл. 2А, САО Молжаниновский

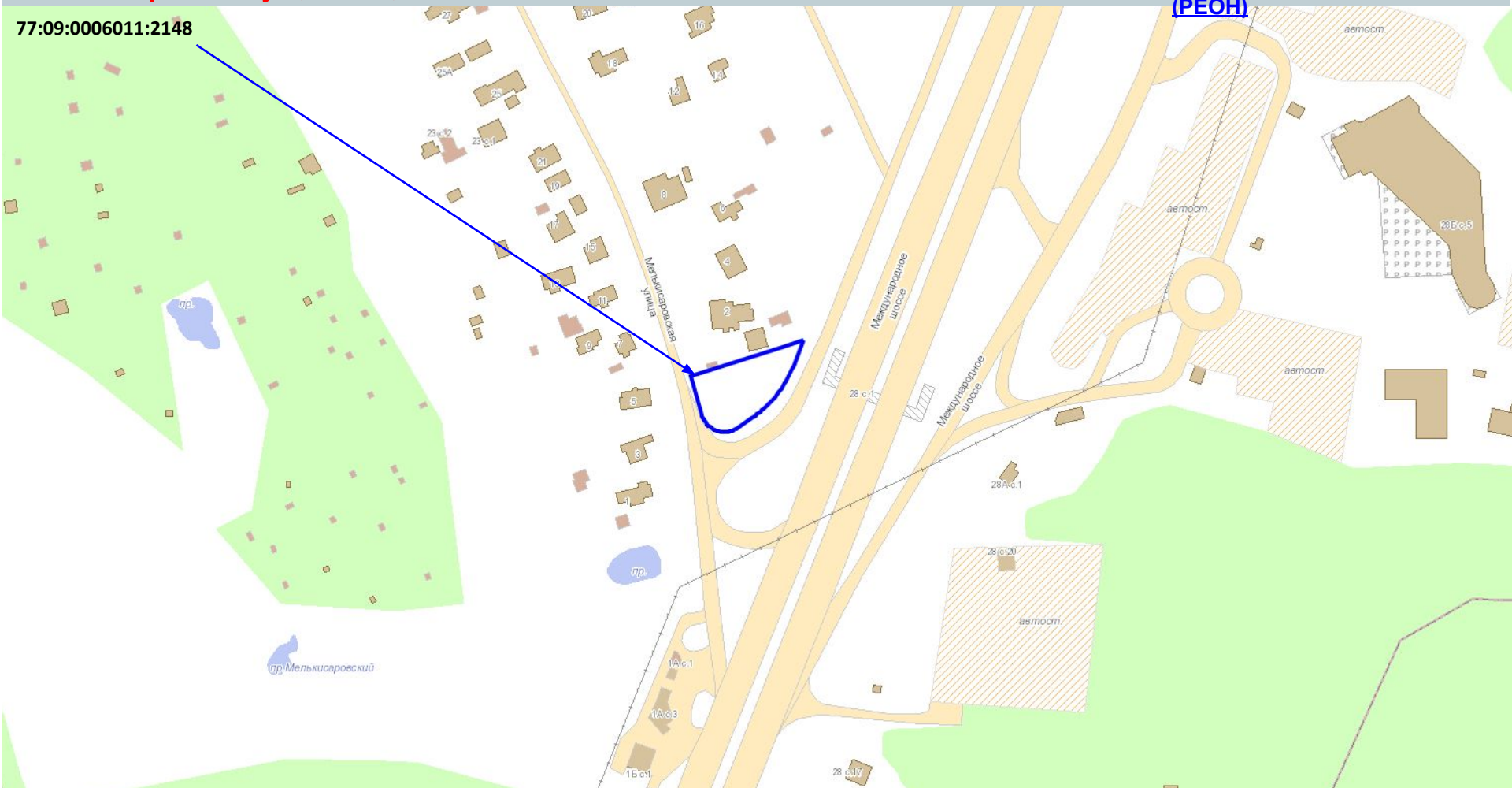


Мелькисаровская ул., вл. 2А, САО Молжаниновский



Мелькисаровская ул., вл. 2А, САО Молжаниновский**Границы зарегистрированного земельного участка (РЕОН)**

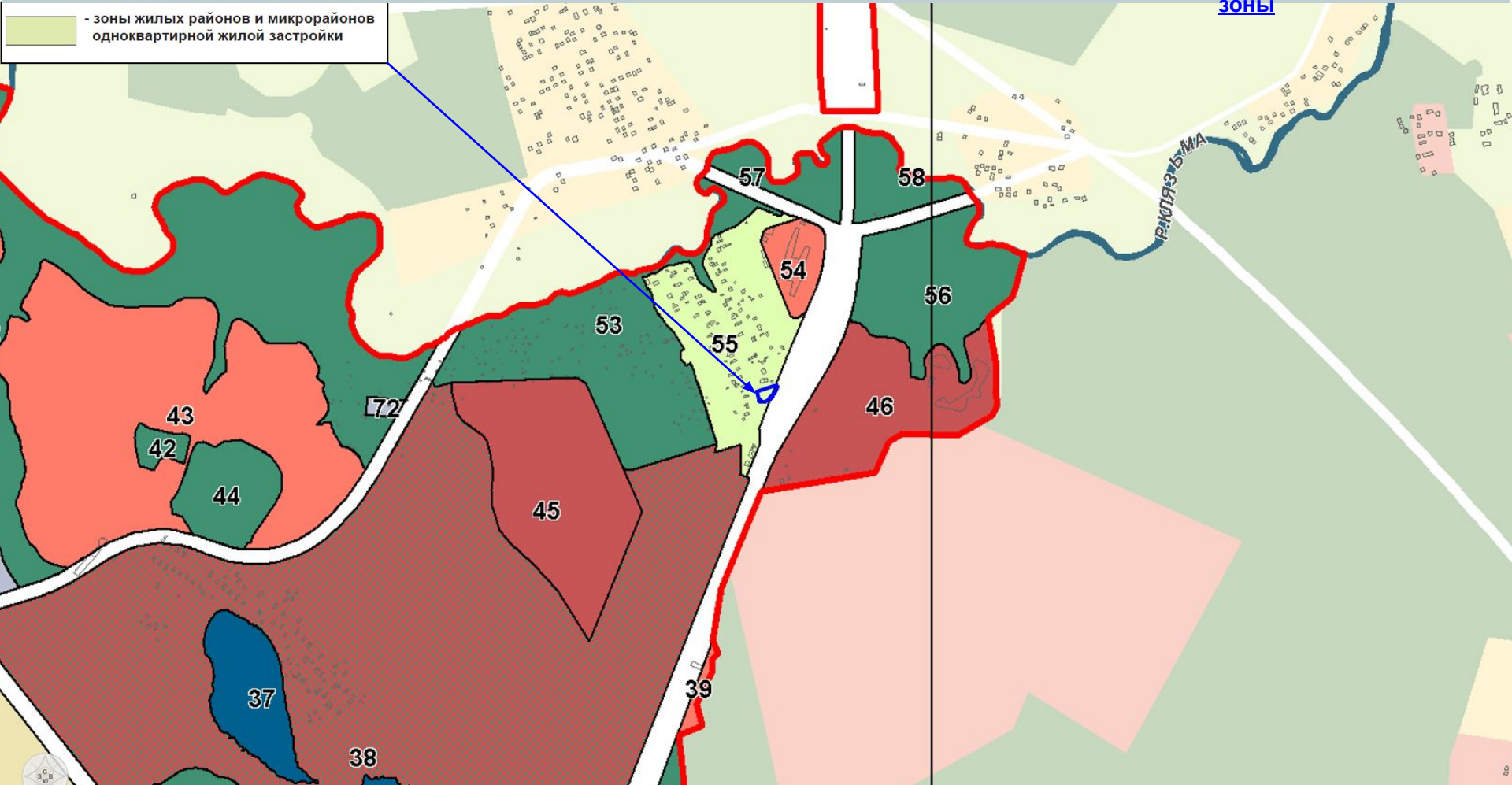
77:09:0006011:2148



Мелькисаровская ул., вл. 2А, САО Молжаниновский

Схема генерального плана: функциональные
зоны

- зоны жилых районов и микрорайонов
одноквартирной жилой застройки

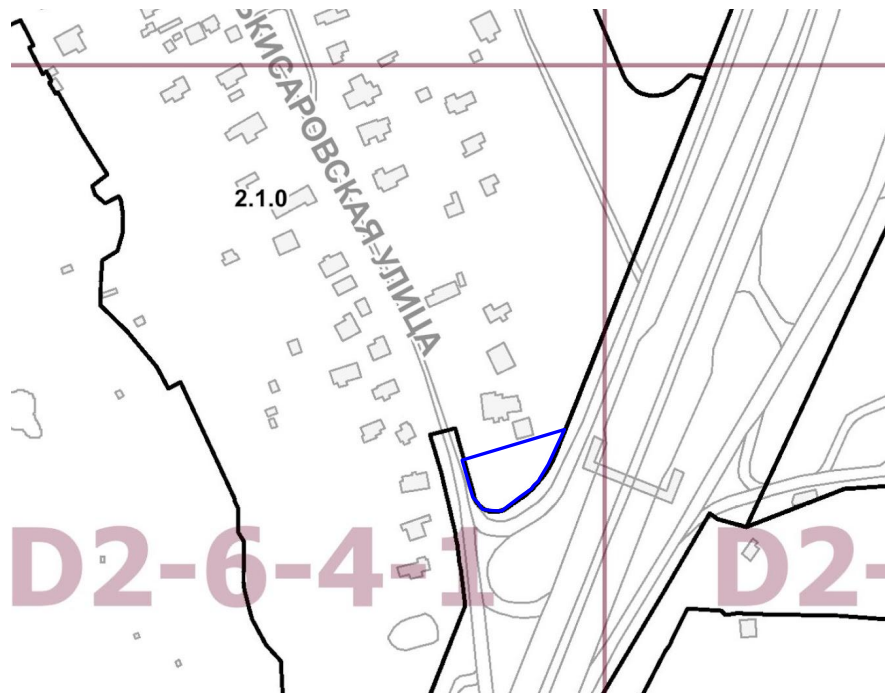


Мелькисаровская ул., вл. 2А, САО Молжаниновский

«Правила землепользования и застройки города Москвы» ППМ от 28.03.2017 № 120-ПП

В границах Северного административного округа

Границы территориальных зон и виды разрешенного использования земельных участков и объектов капитального строительства



Территориальная зона:

2.1.0 - Размещение индивидуального жилого дома (дом, пригодный для постоянного проживания, высотой не выше трех надземных этажей); выращивание плодовых, ягодных, овощных, бахчевых или иных декоративных или сельскохозяйственных культур; размещение индивидуальных гаражей и подсобных сооружений.

Границы территориальных зон, подзон территориальных зон и предельные параметры разрешенного строительства, реконструкции объектов капитального строительства



Предельные параметры разрешенного строительства, реконструкции объектов капитального строительства:

- максимальная плотность застройки – 5 тыс. кв.м/га;
- максимальная высота застройки – 15 м;
- максимальная застроенность земельного участка – не установлена.

Мелькисаровская ул., вл. 2А, САО Молжаниновский

ГЕНЕРАЛЬНЫЙ ПЛАН, М 1:2000

Адрес: Мелькисаровская улица, рядом с вл.2

Объект: торгово-бытовой объект



УСЛОВНЫЕ ОБОЗНАЧЕНИЯ

Зеленый участок, применительно к которому осуществляется подготовка ПЗУ в плане: "А-Б-В-Г-Д-Е-А"

Линии градостроительного регулирования

— красная линия
— граница жилой застройки
— граница территории зон
— граница озелененных территорий, не входящих в природный комплекс Москвы
— граница территории природного комплекса Москвы, не являющаяся особо охраняемой

Существующее использование территории

— существующая капитальная застройка
— существующая некапитальная застройка
— существующие сохраненные зеленые насаждения
— проезды, в т.ч. противопожарные

Проектное решение

— проектируемая застройка
— проектная граница
— проектируемый проезд и пешеходные дорожки
— проектируемые автостоянки
— проектируемое озеленение
— участок подъездной дороги

БАЛАНС УЧАСТКА, ПРИМЕНИТЕЛЬНО К КОТОРОМУ ОСУЩЕСТВЛЯЕТСЯ ПОДГОТОВКА ПЗУ

№	Наименование показателей	Ед.изм.	Показатели по сущ.положению	%	Показатели по проекту	%
1	Площадь участка, всего	га	0,1500	100%	0,1500	100%
	в том числе:					
1.1.	Площадь застройки участка, всего, в т.ч.:	га	0,0000	0%	0,0460	31%
1.2.	Площадь искусственных поверхностей, всего	га	0,0000	0%	0,0780	52%
	в том числе:					
	- дорожки, проезды, проходы, площадки	га	0,0000	0%	0,0710	47%
	-автостоянки	га	0,0000	0%	0,0070	5%
1.3.	Площадь озеленения участка	га	0,1500	100%	0,026	17%

ОСНОВНЫЕ ТЕХНИКО-ЭКОНОМИЧЕСКИЕ ПОКАЗАТЕЛИ

№	Наименование показателей	Ед. изм.	Показатели	Примечание
1	Площадь участка	га	0,1500	
2	Площадь застройки здания	кв.м	460	
3	Площадь подъездной дороги	кв.м	18	
4	Общая площадь здания, в т.ч.:	кв.м	870	
4.1	Торговые помещения	кв.м	450	
4.2	Помещения бытового обслуживания	кв.м	420	
5	Этажность	эт.	2	
7	Наземная автостоянка	м/мест	3	
8	Суммарная поэтажная площадь наземной части объекта в габаритах наружных стен, в т.ч.:	кв.м	920	
8.1	Торговые помещения	кв.м	480	
8.2	Помещения бытового обслуживания	кв.м	440	
9	Плотность застройки участка	тыс.кв.м/га	6,1	
10	Процент застроенности территории	%	31%	
11	Верхняя отметка	м	10	

Должность	ФИО	Подпись	Дата	Контракт №	0173200022716000049
Начальник ПТИМ САО Или начальник ПЛМ САО	Хустров Н.М. Фомин С.Н.			Заказчик:	МОСКМАРХИТЕКТУРА
ГИП	Парфенов М.А.			Проект:	Материалы по обоснованию градостроительного плана земельного участка (ПЗУ) для осуществления строительства торгово-бытового объекта по адресу: Мелькисаровская улица, рядом с вл.2
Арх I кат.	Мазонова Л.В.			Раздел:	Проектные градостроительные решения
				Чертёж:	Генеральный план застройки, М 1:2000
				Страница	Лист 1
					Листов 1
					ГУП ГлавАПУ ПТИМ САО

Мелькисаровская ул., вл. 2А, САО Молжаниновский

Фотофиксация существующего положения

Адрес: Мелькисаровская улица, рядом с вл.2

Объект: торгово-бытовой объект



Мелькисаровская ул., вл. 2А, САО Молжаниновский

ОПОРНЫЙ ПЛАН, М 1:2000

Адрес: Мелькисаровская улица, рядом с вл.2

Объект: торгово-бытовой объект



ОФОРМЛЕННЫЕ ЗЕМЕЛЬНО-ПРАВОВЫЕ ОТНОШЕНИЯ:

№ п/п	Кадастровый номер	Адрес земельного участка	Земельная принадлежность	Тип документа	Номер документа, статус	Период действия	Площадь, кв.м	Разрешение на использование, вид использования
1	77:09:006000:223	Мелькисаровская ул., вл. 2	Земельная принадлежность	договор аренды земельного участка	№ 09-01/043, действует	с 26.02.1999 по 26.02.2019	379 / 379	использование жилого дома и личного подсобного хозяйства
2	77:09:006000:20	ул. Мелькисаровская, вл. 2	Земельная принадлежность	собственность	77:77-20/02/2010-330	09.07.2010	1700	использование жилого дома и личного подсобного хозяйства
3	77:09:006000:21	ул. Мелькисаровская, вл. 2	Земельная принадлежность	общая долевая собственность	77:77-20/05/2009-215	21.09.2009	600	личный подсобный хозяйством
					77:77-20/05/2009-215	21.09.2009	600	личный подсобный хозяйством
4	77:09:006011:14	ул. Мелькисаровская, вл. 4	Земельная принадлежность	собственность	77:77-15/09/2009-12	19.08.2009	1792	использование жилого дома и личного подсобного хозяйства

Действующие ГПЗУ

№ п/п	Адрес земельного участка	Кадастровый номер	ГПЗУ	Дата регистрации	Основание для подготовки
1	Мелькисаровская ул., вл. 2	77:09:000003:20	ИЛ/77-160000-007035	23.10.2012	Обращение в ГЛАДИСАИ от 08.10.2012, 0м

УСЛОВНЫЕ ОБОЗНАЧЕНИЯ

- граница рассматриваемой территории
- земельный участок, применительно к которому осуществляется подготовка к ГПЗУ в литерях "А-Б-В-Г-Д-Е-А"
- участки, с оформленными земельно-правовыми отношениями
- номера участков с оформленными земельно-правовыми отношениями
- номера участков с оформленными ГПЗУ
- существующая капитальная застройка
- существующая некапитальная застройка
- существующие земельные насаждения
- существующие проезды и проходы
- водные объекты

Линии градостроительного регулирования

- красная линия
- линия жилой застройки
- граница технических зон
- граница озелененных территорий, не входящих в природный комплекс Москвы
- граница территорий природного комплекса Москвы, не являющаяся особо охраняемыми

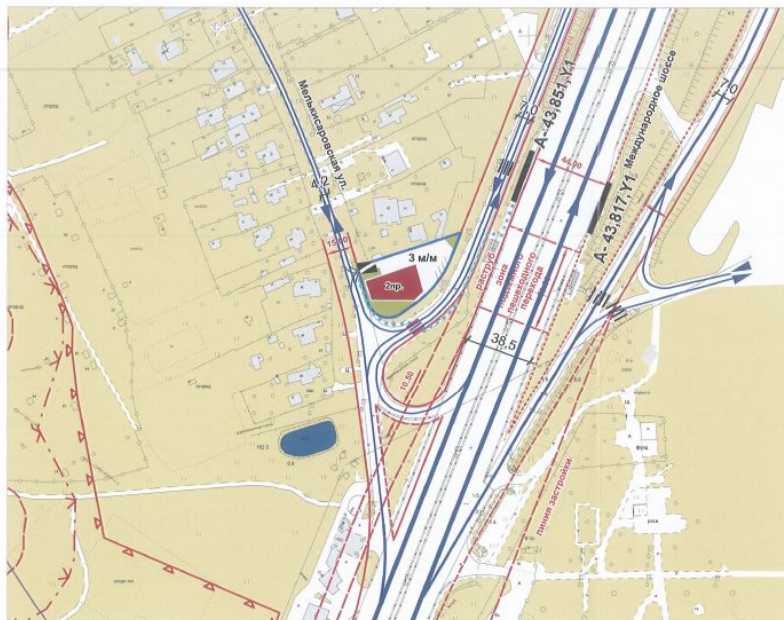
Должность:	ФИО	Подпись:	Дата:	Контракт №	01720002271600040
Исполнитель:	Хуатов Н.М.			Заказчик:	МОСКОМАРХИТЕКТУРА
Зам. исполнителя:	Фоскин С.Н.			Проект:	Материалы по обоснованию градостроительного плана земельного участка (ГПЗУ) для осуществления строительства торгового-бытового объекта по адресу: Мелькисаровская улица, рядом с вл. 2
ГИП:	Парфенов М.А.			Раздел:	Анализ существующего положения
Арх 1 кат.:	Максимова Л.В.			Страница	1
				Лист	1
				Листов	1
				Чертеж:	Старый план, М 1:2500
				ГУП ГлавАПУ ТПМ САО	

Мелькисаровская ул., вл. 2А, САО Молжаниновский

СХЕМА ОРГАНИЗАЦИИ ДВИЖЕНИЯ ТРАНСПОРТА И ПЕШЕХОДОВ, М 1 :2000

Адрес: Мелькисаровская улица, рядом с вл. 2

Объект: торгово-бытовой объект



Должность	Фамилия	Подпись	Контракт № 0173200022716000049		
Начальник	Шепелев Н.П.		Заказчик: Москомархитектура Материалы по обоснованию ГР радиостроительного плана земельного участка (ГРЗУ) для осуществления строительства торгово-бытового объекта по адресу: Мелькисаровская улица, рядом с вл. 2.		
Таб.начальника	Макарова Г.М.				
Начальник отдела	Головкина Г.А.		Раздел: Организация транспортного обслуживания размещаемого объекта		
Смет. 1 кат.	Шаровов М.В.				
			Чертёж: Схема организации движения транспорта и пешеходов. (проектные предложения на период ввода) М 1:2000		
			Стадия	Лист	Листов
				2	2
				ГУП ГлавАПУ ЦИТНПРОГЗУ	

СВОДНЫЙ ПЛАН СЕТЕЙ И СООРУЖЕНИЙ ПО ИНЖЕНЕРНОМУ ОБЕСПЕЧЕНИЮ РАЗМЕЩАЕМОГО ОБЪЕКТА



Примечание

Инженерные сети и сооружения показаны условно и уточняются проектом.

Таблица расчетных нагрузок

№№ п/п	Наименование	Единица измерения	Всего
1	Водоснабжение	м3/сут	5,0
2	Канализование	м3/сут	5,0
3	Дождевая канализация	л/сек	7,0
4	Теплоснабжение	Гкал/час	0,2
5	Электроснабжение	кВт	100

Условные обозначения

Существующие сохраняемые	Ликвидируемые	Проектируемые	
			Водопровод
			Канализация
			Канализация напорная
			Дождевая канализация
			Локальное очистное сооружение
			Индивидуальный источник тепла
			Проектируемое здание
			Граница участка размещаемого объекта

Начальник ЦИТП КРОЗУ	Шепелев И.П.		Контракт: 0173200022716000049		
Зам. нач. ЦИТП КРОЗУ	Макарова Г.М.		Заказчик: Москомархитектура		
Начальник отдела	Рогачева О.В.		Проект: Материалы по обоснованию Градостроительного плана земельного участка (ГПЗУ) для осуществления строительства торгово-бытового объекта по адресу: Мелькисаровская улица, рядом с вл. 2 (САО)		
Зам. нач. отдела	Кальницкий А.А.		Раздел: Инженерное обеспечение размещаемого объекта		
Ведущий специалист	Захарова Л.А.				
Специалист I категории	Кашинский А.М.		Студия	Лист	Листов
			1	1	1
			Чертёж: Сводный план сетей и сооружений по инженерному обеспечению размещаемого объекта		
			М 1:2000		
			ГУП "Глав АПУ" ЦИТП КРОЗУ		