

# ГКОУ МО «Непоседы»

Здание ГКОУ МО «Непоседы» было построено в 1993 году, представляет собой модель классического детского дома.

Площадь территории – 8977,9 кв.м. (0,87 га)

Общая площадь здания - 7249,3 кв.м

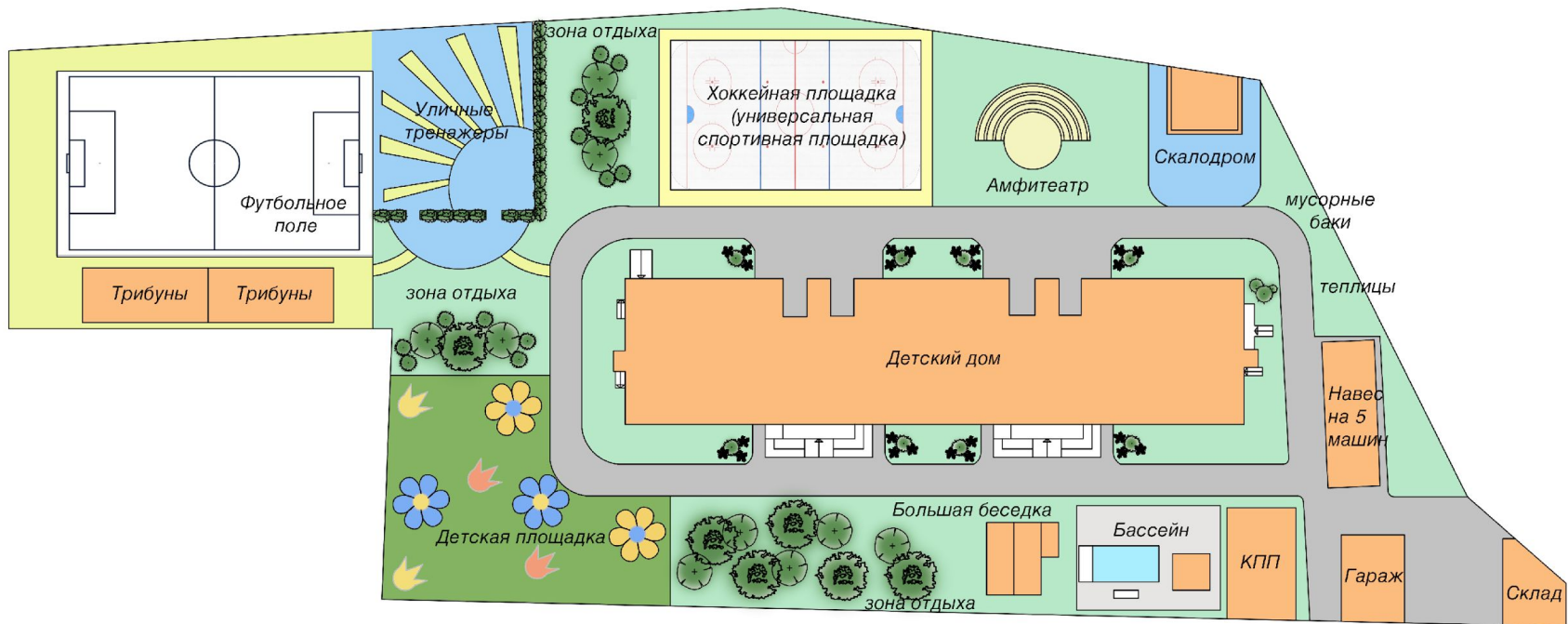
## Сейчас



## Бюджет

# как будет

План-схема территории детского дома «Непоседы»



Гараж для машин необходим и парковка. В учреждении 4 автотранспортных средства, которые доставляют воспитанников в учебные заведения, учреждения дополнительного образования, в поликлиники, больницы, на различные массовые мероприятия и городские службы

**Сейчас**



**Будет**

Зеленые насаждения составляют площадь 4928,9 кв.м (0,49 га), что позволяет на территории разместить теплицы для трудового воспитания детей, где выращиваются овощи. Ребята собирают урожай и делают заготовки на зиму.

## Сейчас



## Будет



Визуализация территории детского дома «Непоседы»  
Вид на парковку

Для проведения семейных праздников есть уютная беседка, где можно отдохнуть, посидеть с друзьями, приготовить различные блюда на открытом воздухе. Рядом расположен бассейн с подогревом воды. У детей есть возможность в период летних каникул принимать солнечные ванны плавать и весело и комфортно отдыхать, особенно это касается воспитанников старше 15-ти лет, у которых нет возможности отдыхать в оздоровительных лагерях

**Сейчас**



**Будет**