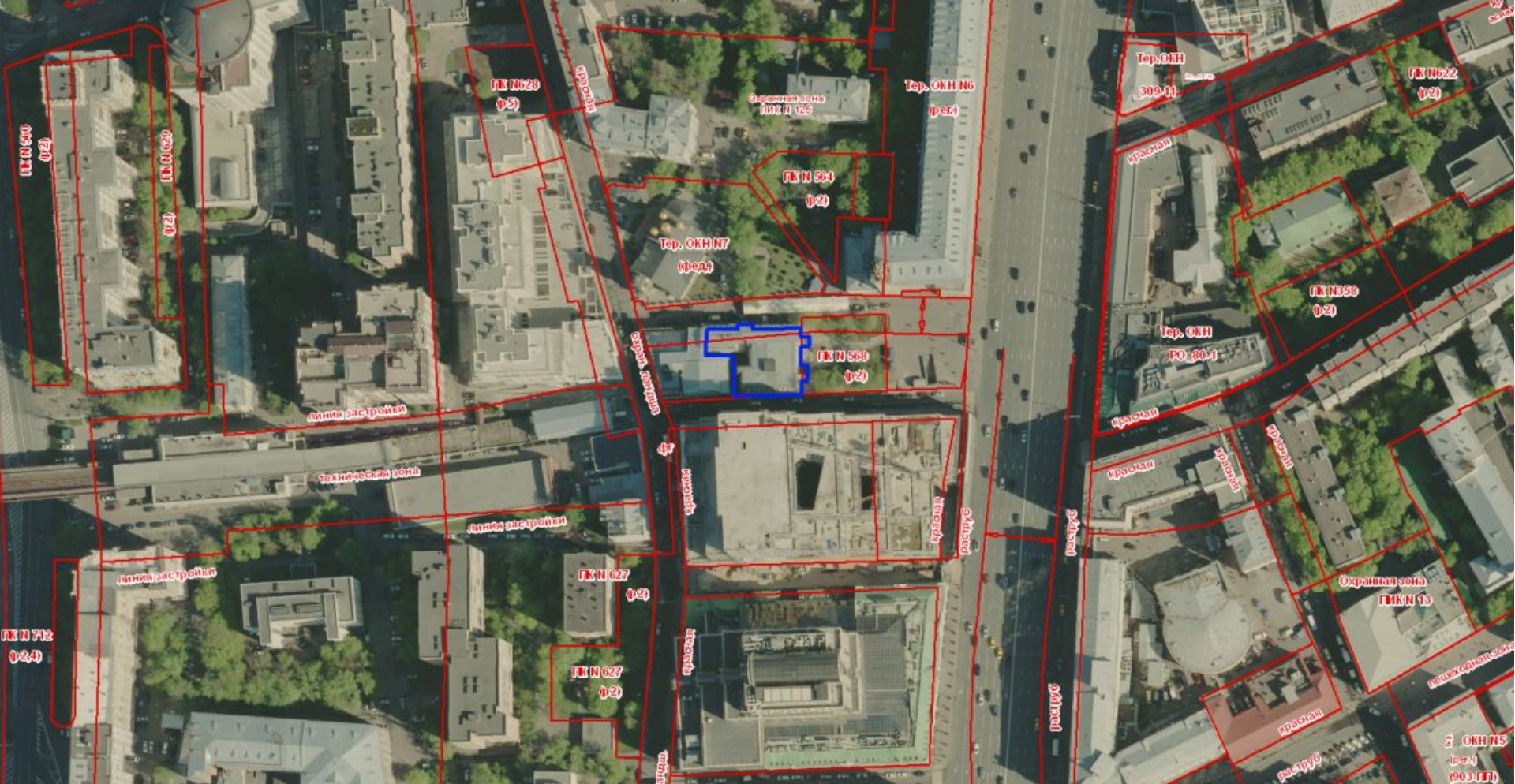
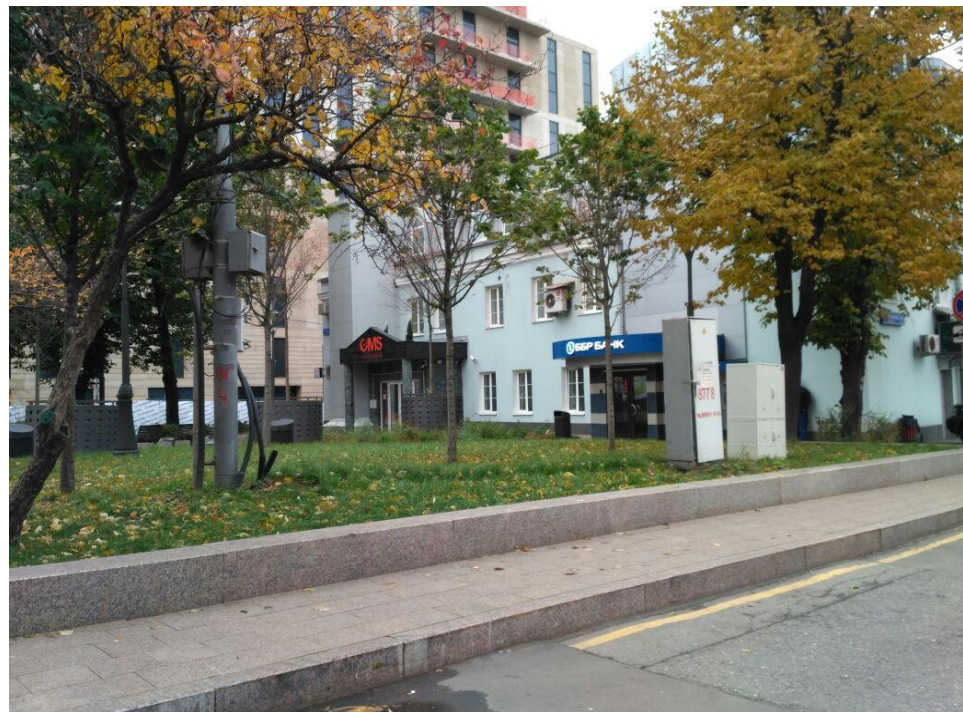


|  |  |
|--|--|
| Адрес/адресный ориентир:   | <b>1-й Николощеповский пер., вл. 6, стр. 1</b>   |
| Тип объекта:   | пристройка внешней лифтовой шахты  |
| Период строительства/ реконструкции:                             | 2015   |
| Земельно-правовые отношения / вид разрешенного использования ЗУ: | договор аренды земельного участка с множественностью лиц на стороне арендатора от 30.05.2005 сроком до 03.03.2030 № М-01-028823 для эксплуатации помещений в здании под банковскую деятельность и благоустройство территории; эксплуатации помещений в здании под административные цели и благоустройства территории (действует) |
| Право собственности/ кадастровый учет:                           | кадастровый паспорт от 08.12.2015 № 77/501/15-1357148  |
| Фактическое использование:                                       | лифтовая шахта   |
| Разрешение на строительство/ Реконструкцию:                      | нет  |
| Площадь:   | <b>Было: 2 447,7 кв.м</b><br><b>Стало: 2 453,7 кв.м</b>  |
| Примечание:  | лифтовая шахта медицинского учреждения   |

1-й Николощеповский пер., вл. 6, стр. 1. ЦАО, Арбат



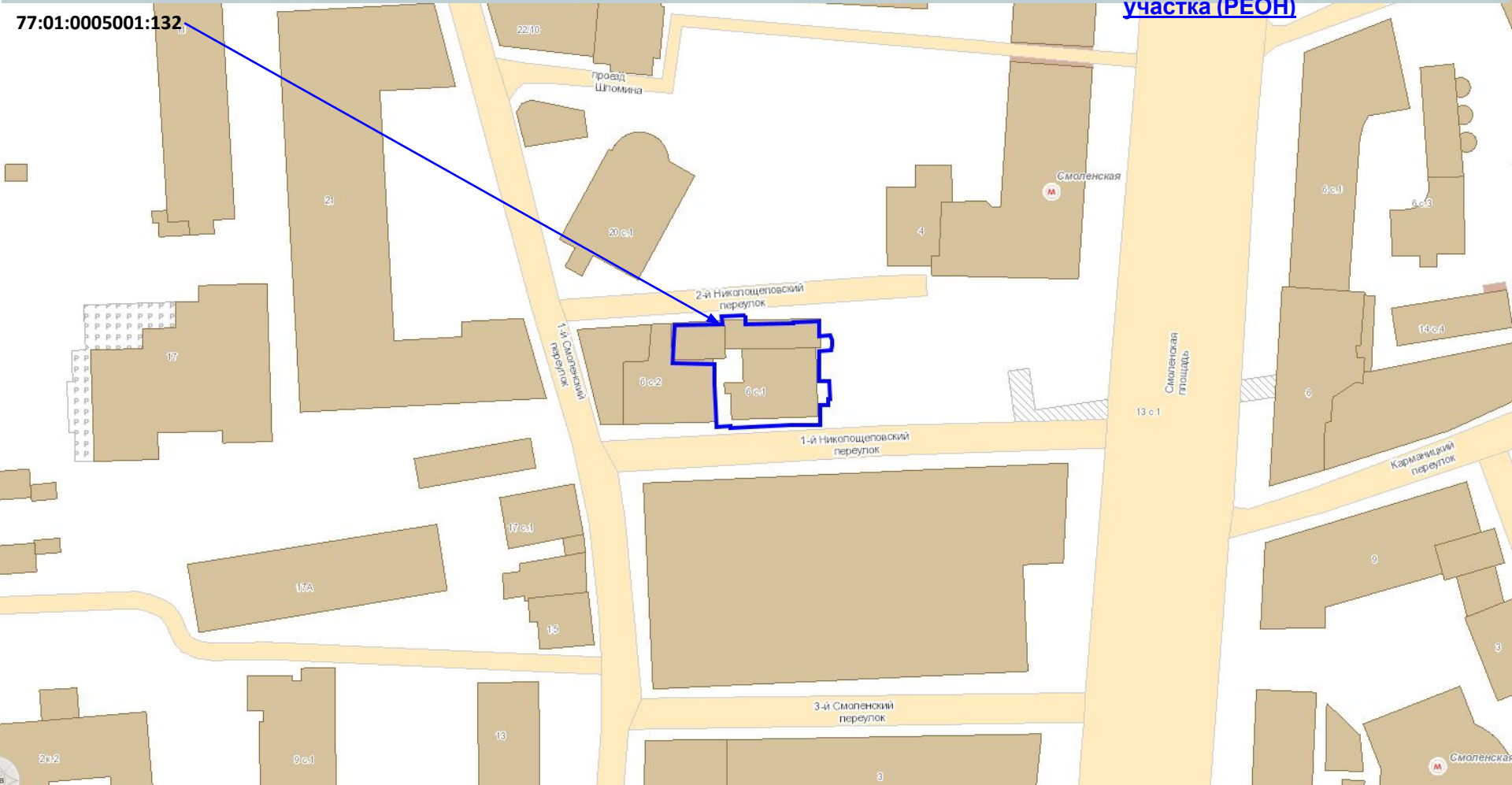
1-й Николощеповский пер., вл. 6, стр. 1. ЦАО, Арбат



1-й Николощеповский пер., вл. 6, стр. 1. ЦАО, Арбат

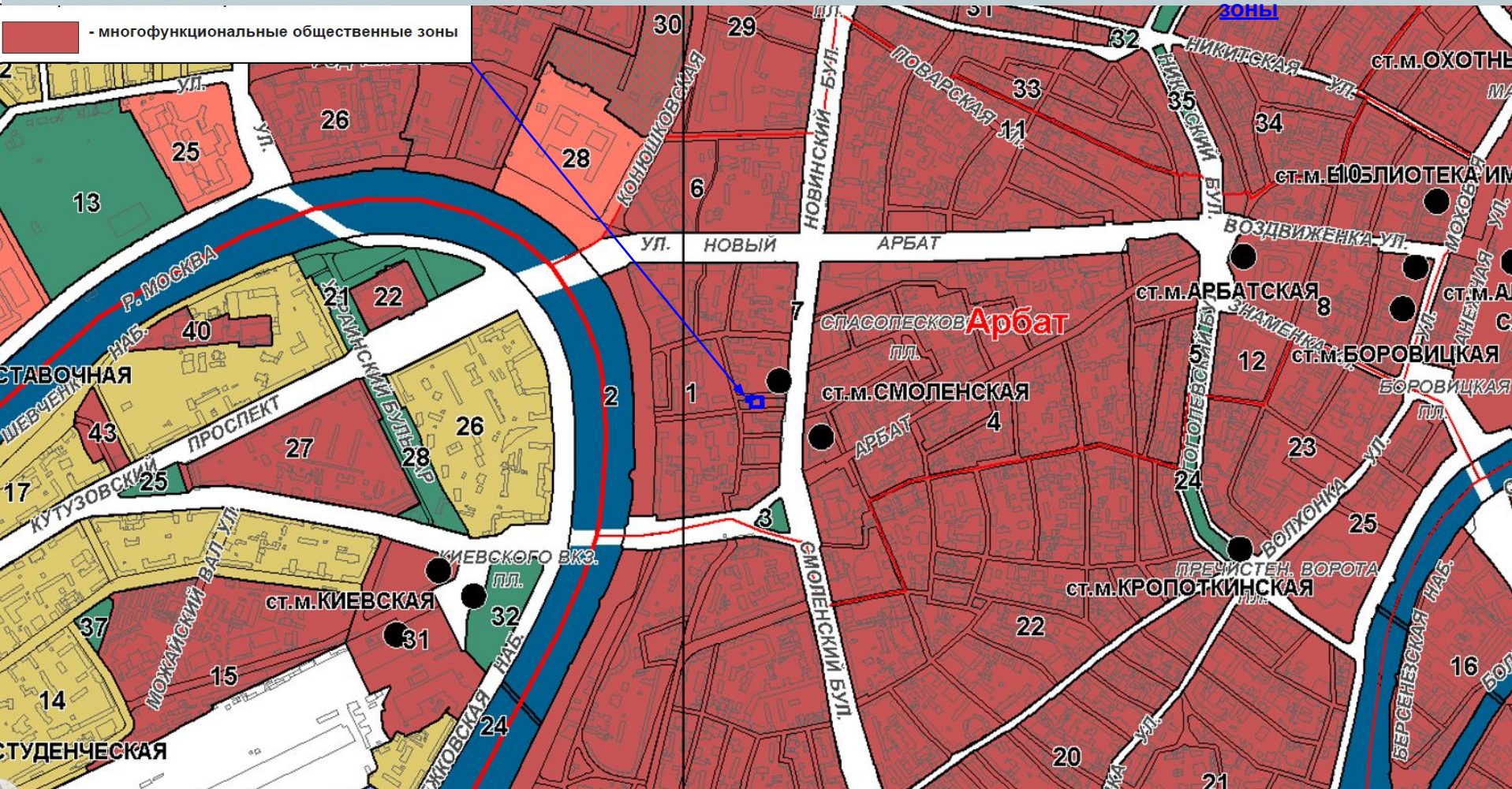
Границы зарегистрированного земельного участка (РЕОН)

77:01:0005001:132



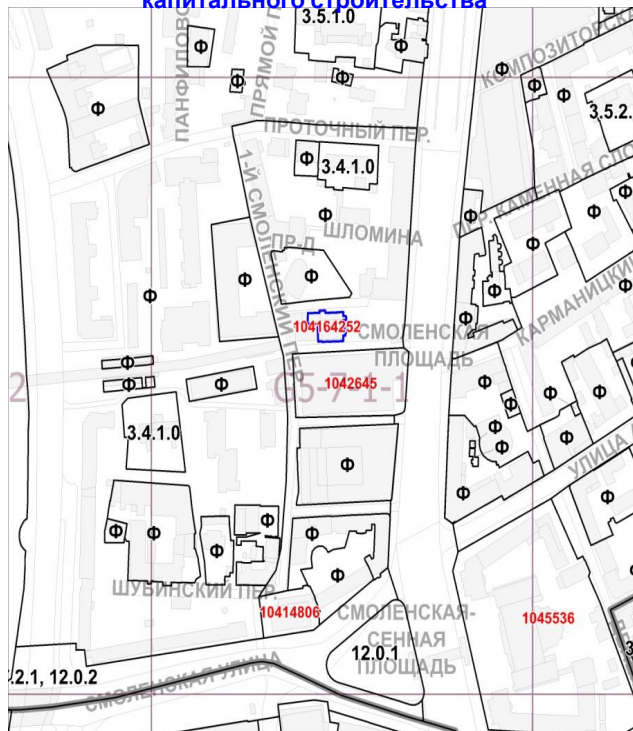
|   |                          |                            |  |       |  |
|---|--------------------------|----------------------------|--|-------|--|
| ДОГОВОР АРЕНДЫ С МНОЖЕСТВЕННОСТЬЮ ЛИЦ НА СТОРОНЕ АРЕНДАТОРА | М-01-028823 / Действует  | с 30.05.2005 по 03.03.2030 | ОБЩЕСТВО С ОГРАНИЧЕННОЙ ОТВЕТСТВЕННОСТЬЮ "ДЕНТАЛ ИНВЕСТМЕНТ" | 895 / | ЭКСПЛУАТАЦИИ помещений в здании под административные цели и благоустройства территории   |
| ДОГОВОР АРЕНДЫ С МНОЖЕСТВЕННОСТЬЮ ЛИЦ НА СТОРОНЕ АРЕНДАТОРА | П-01-0169278 / Проектный | с 23.03.2005 по 03.03.2030 | Общество с ограниченной ответственностью "УЮТЬ"              | 895 / | ЭКСПЛУАТАЦИИ помещений в здании под административные цели и благоустройства территории   |
| ДОГОВОР АРЕНДЫ С МНОЖЕСТВЕННОСТЬЮ ЛИЦ НА СТОРОНЕ АРЕНДАТОРА | М-01-028823 / Действует  | с 27.04.2006 по 03.03.2030 | Общество с ограниченной ответственностью "КРАТЕС"            | 895 / | ЭКСПЛУАТАЦИИ помещений в здании под банковскую деятельность и благоустройство территории   |
| ДОГОВОР АРЕНДЫ С МНОЖЕСТВЕННОСТЬЮ ЛИЦ НА СТОРОНЕ АРЕНДАТОРА | М-01-028823 / Действует  | с 08.04.2014 по 03.03.2030 | общество с ограниченной ответственностью "РентОфис"          | 895 / | ЭКСПЛУАТАЦИИ помещений в здании административного назначения   |
| ДОГОВОР АРЕНДЫ С МНОЖЕСТВЕННОСТЬЮ ЛИЦ НА СТОРОНЕ АРЕНДАТОРА | М-01-028823 / Действует  | с 02.08.2011 по 03.03.2030 | Общество с ограниченной ответственностью "Леара"             | 895 / | для эксплуатации помещений в здании под административные цели в соответствии с установленным разрешенным использованием земельного участка |
| ДОГОВОР АРЕНДЫ С МНОЖЕСТВЕННОСТЬЮ ЛИЦ НА СТОРОНЕ АРЕНДАТОРА | П-01-0176323 / Проектный | с 07.09.2005 по 03.03.2030 | Каболов Валерий Владимирович                                 | 895 / | ЭКСПЛУАТАЦИИ помещений в здании под административные цели и благоустройства территории   |

■ - многофункциональные общественные зоны



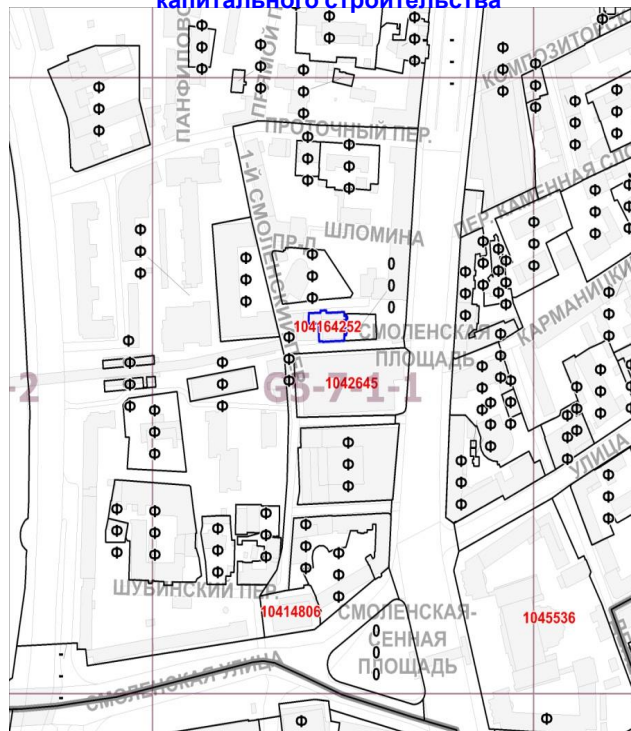
### Границы территориальных зон и виды разрешенного использования земельных участков и объектов

#### капитального строительства



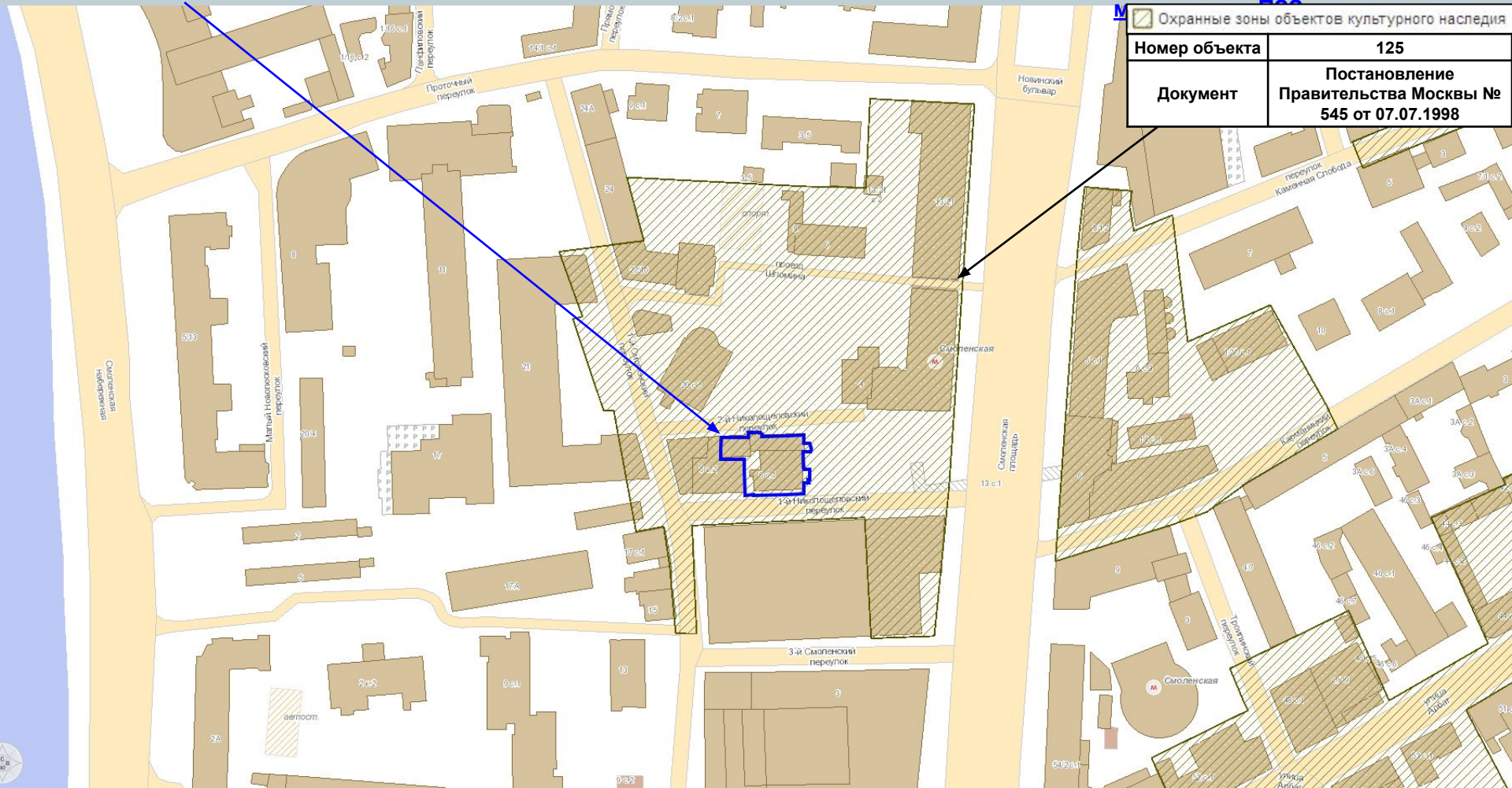
### Границы территориальных зон, подзон территориальных зон и предельные параметры разрешенного строительства, реконструкции объектов

#### капитального строительства



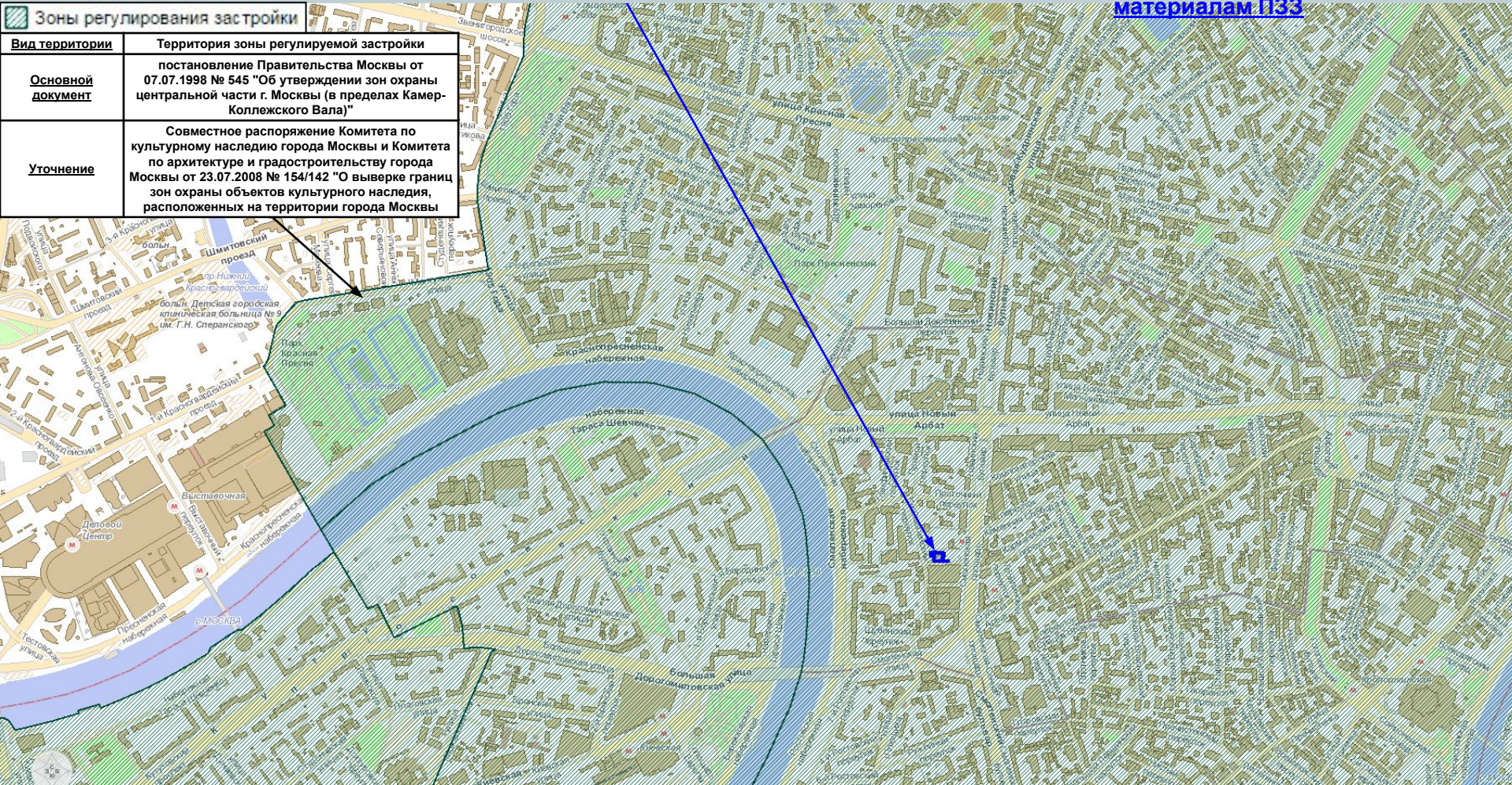
|  |   |
|--|---|
| Территориальная зона                     | 104164252   |
| Основные виды разрешенного использования | <ul style="list-style-type: none"> <li>- Размещение объектов капитального строительства с целью: размещения объектов управленческой деятельности, не связанной с государственным или муниципальным управлением и оказанием услуг, а также с целью обеспечения совершения сделок, не требующих передачи товара в момент их совершения между организациями, в том числе биржевая деятельность (за исключением банковской и страховой деятельности) (4.1.0);</li> <li>- Размещение объектов капитального строительства, предназначенных для размещения организаций, оказывающих банковские и страховые услуги (4.5.0)</li> </ul> |
| Условно разрешенные виды использования   | не установлены  |
| Вспомогательные виды                     |   |
| Максимальный процент застройки (%)       | не установлен   |
| Высота застройки (м)                     | 3 этажа   |
| Плотность застройки (тыс. кв. м/га)      |   |
| Иные показатели                          | Общая площадь объекта – 2 453,7 кв. м, в т.ч.:<br>- новое строительство – 6 кв. м   |

|   |  |
|---|--|
| <input checked="" type="checkbox"/> Охранные зоны объектов культурного наследия |  |
| Номер объекта   | 125  |
| Документ  | Постановление<br>Правительства Москвы №<br>545 от 07.07.1998 |






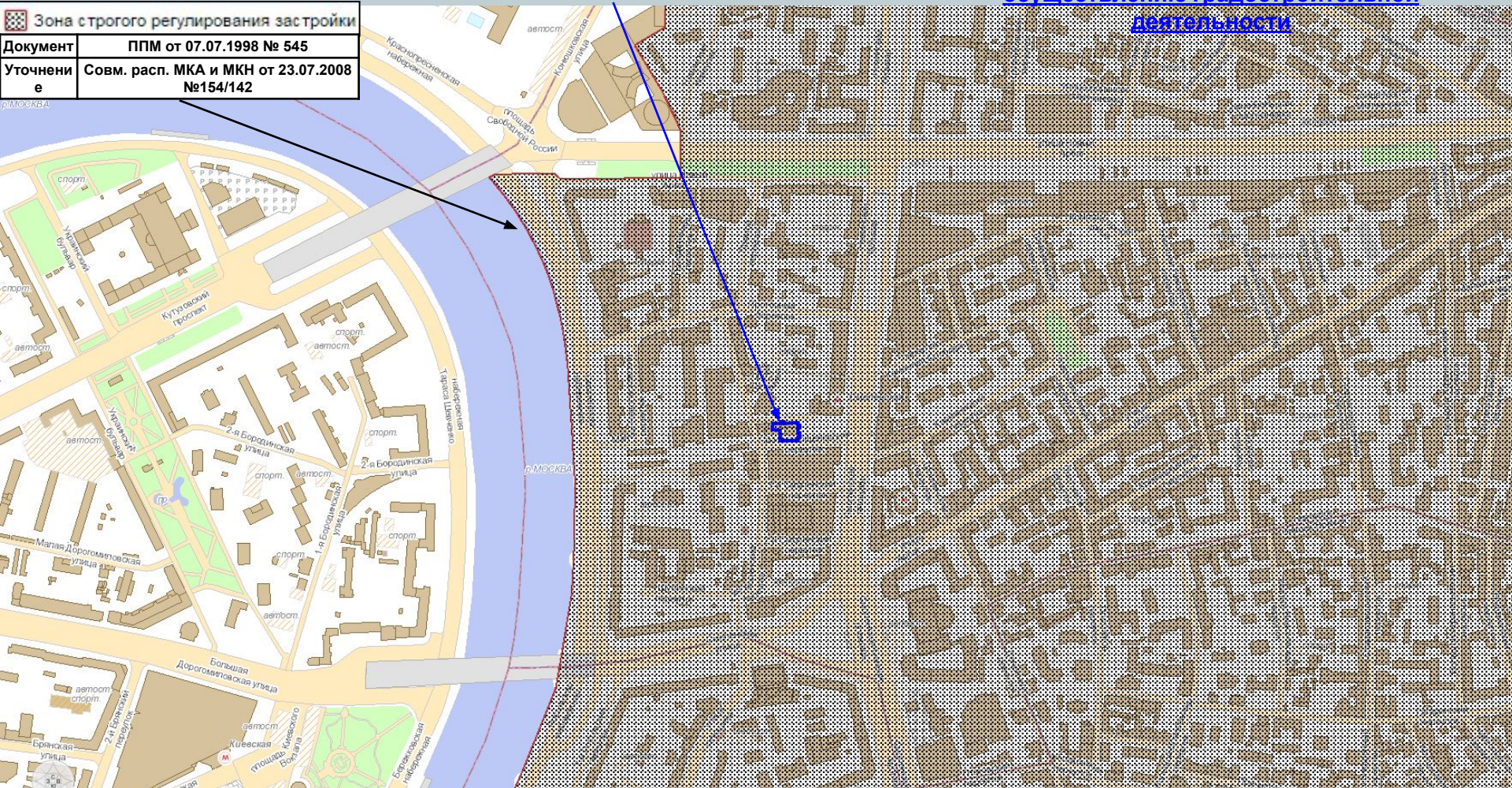
| Зоны регулирования застройки |  |
|------------------------------|--|
| Вид территории               | Территория зоны регулируемой застройки   |
| Основной документ            | постановление Правительства Москвы от 07.07.1998 № 545 "Об утверждении зон охраны центральной части г. Москвы (в пределах Камер-Коллежского Вала)"   |
| Уточнение                    | Совместное распоряжение Комитета по культурному наследию города Москвы и Комитета по архитектуре и градостроительству города Москвы от 23.07.2008 № 154/142 "О выверке границ зон охраны объектов культурного наследия, расположенных на территории города Москвы" |



Территории с особыми требованиями к осуществлению градостроительной деятельности

**1-й Николощеповский пер., вл. 6, стр. 1. ЦАО, Арбат**

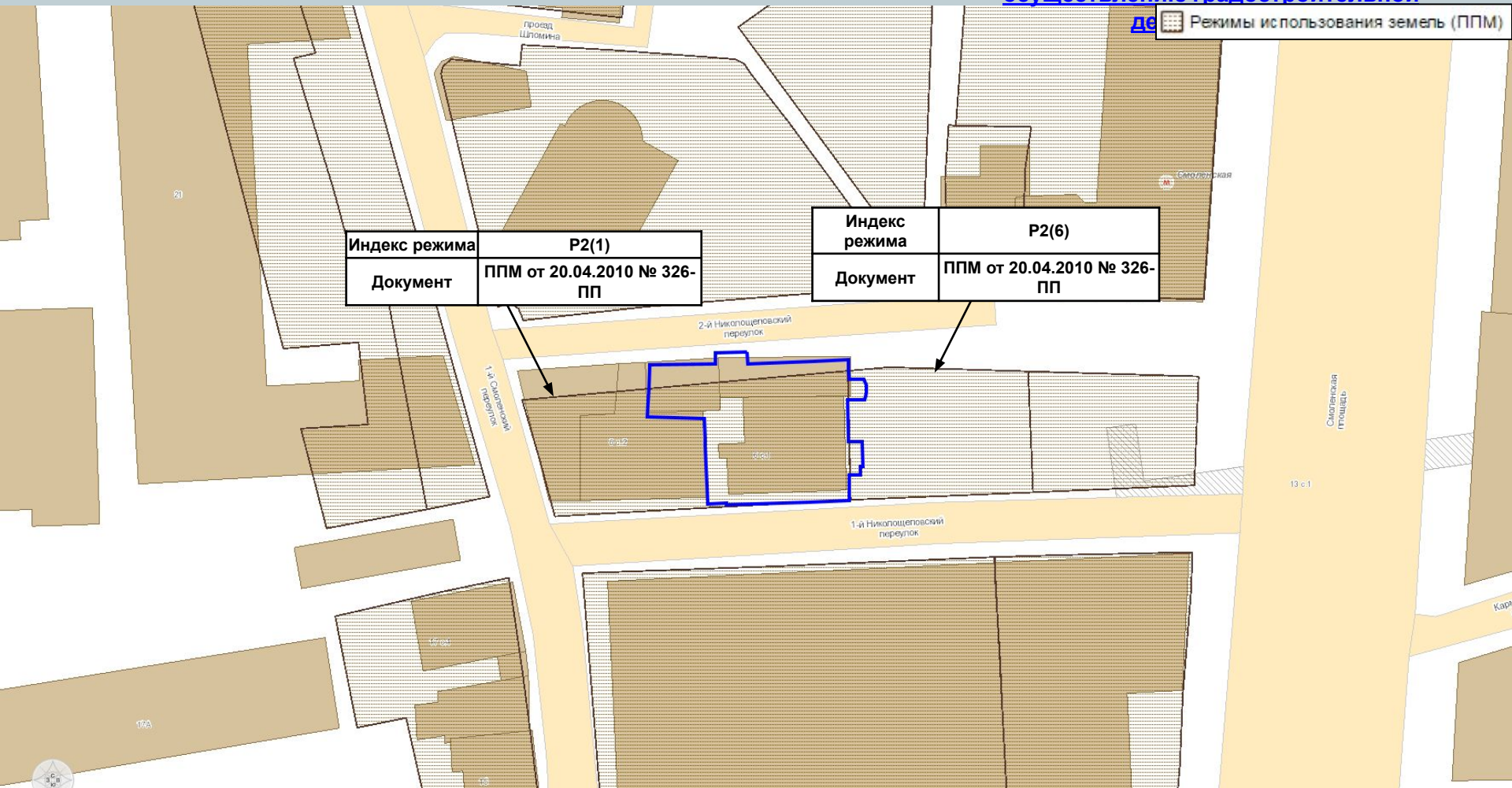
|   |
|---|
|  Зона строгого регулирования застройки |
| Документ ППМ от 07.07.1998 № 545  |
| Уточнение Совм. расп. МКА и МКН от 23.07.2008 №154/142  |

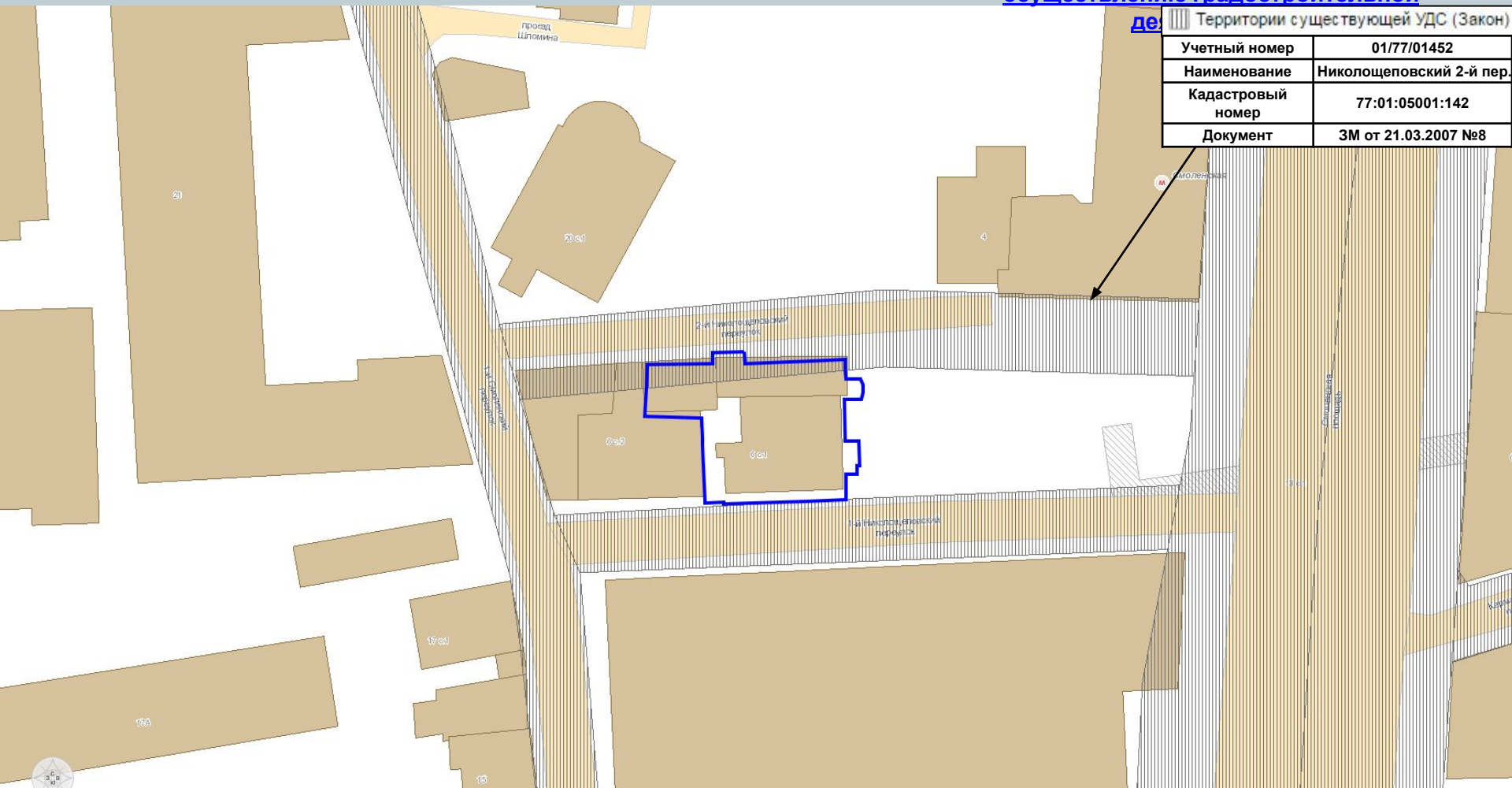


Режимы использования земель (ППМ)

|               |                            |
|---------------|----------------------------|
| Индекс режима | P2(1)                      |
| Документ      | ППМ от 20.04.2010 № 326-ПП |

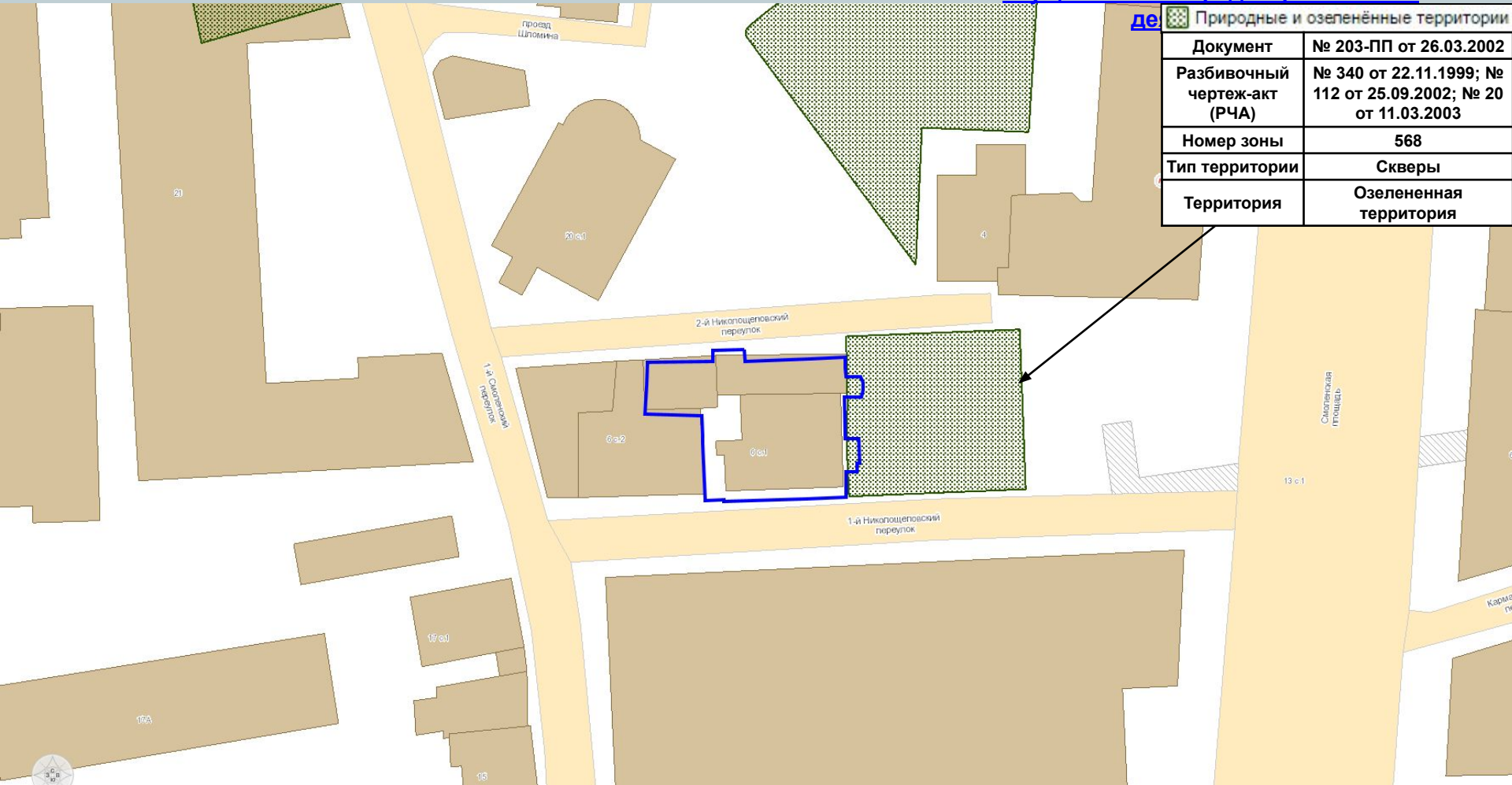
|               |                            |
|---------------|----------------------------|
| Индекс режима | P2(6)                      |
| Документ      | ППМ от 20.04.2010 № 326-ПП |






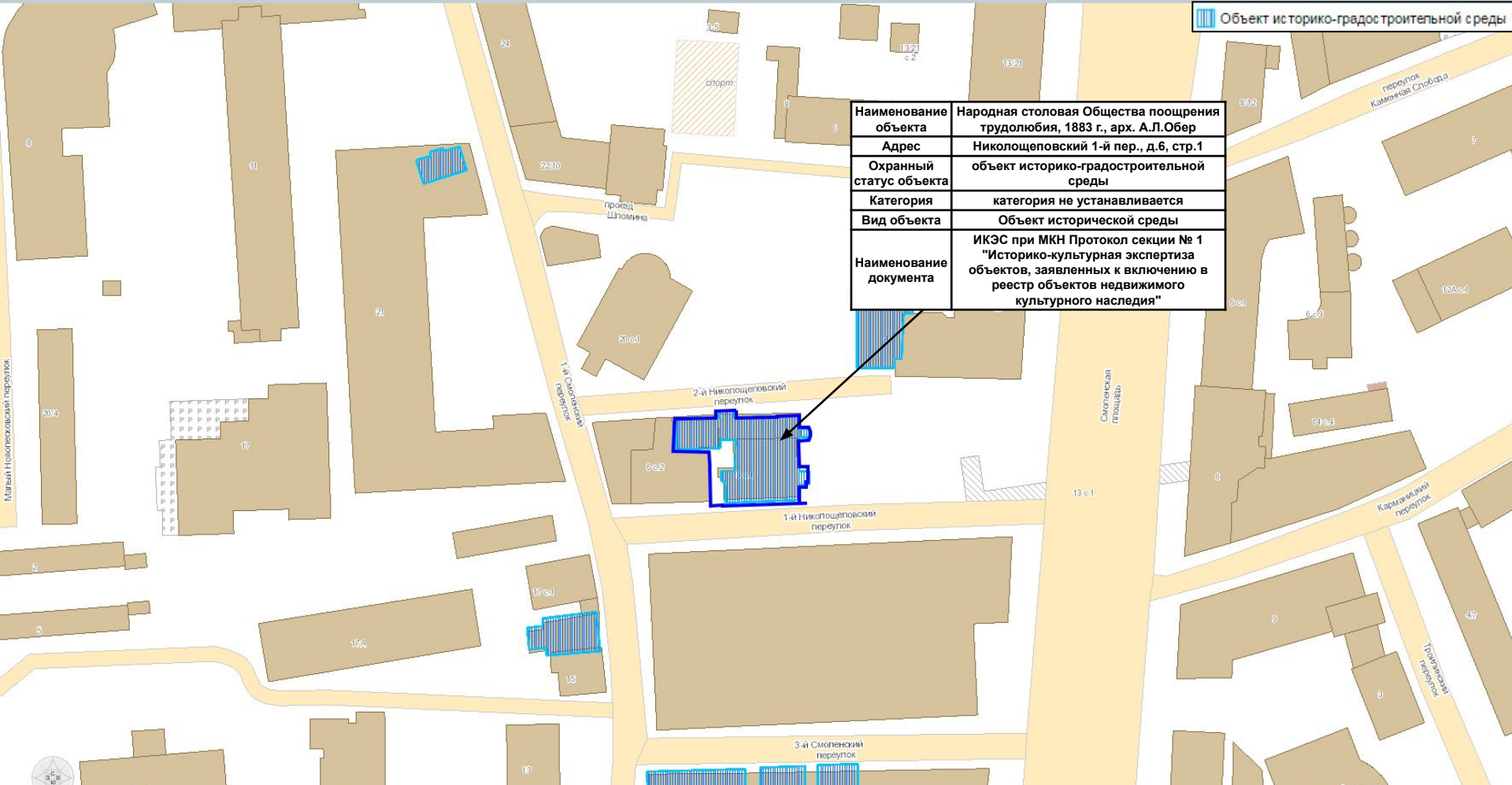
де  Природные и озеленённые территории

|                              |  |
|------------------------------|--|
| Документ                     | № 203-ПП от 26.03.2002                                       |
| Разбивочный чертёж-акт (РЧА) | № 340 от 22.11.1999; № 112 от 25.09.2002; № 20 от 11.03.2003 |
| Номер зоны                   | 568  |
| Тип территории               | Скверы   |
| Территория                   | Озеленённая территория                                       |



 Объект историко-градостроительной среды

|                         |   |
|-------------------------|---|
| Наименование объекта    | Народная столовая Общества поощрения трудолюбия, 1883 г., арх. А.Л.Обер   |
| Адрес                   | Николощеповский 1-й пер., д.6, стр.1  |
| Охранный статус объекта | объект историко-градостроительной среды   |
| Категория               | категория не устанавливается  |
| Вид объекта             | Объект исторической среды   |
| Наименование документа  | ИКЭС при МКН Протокол секции № 1 "Историко-культурная экспертиза объектов, заявленных к включению в реестр объектов недвижимого культурного наследия" |



Утвержденный проект межевания квартала №579 района Арбат, ограниченного Проточным переулком, Смоленской площадью, 1-м Николощеповским переулком, 1-м Смоленским переулком, от 12.02.2016г. № 2708



### УСЛОВНЫЕ ОБОЗНАЧЕНИЯ К ПЛАНУ МЕЖЕВАНИЯ ТЕРРИТОРИИ

- ГРАНИЦА ТЕРРИТОРИИ РАЗРАБОТКИ ПРОЕКТА МЕЖЕВАНИЯ
- ГРАНИЦЫ ПРЕДЛАГАЕМЫХ К СОХРАНЕНИЮ И УСТАНОВЛЕНИЮ ЗЕМЕЛЬНЫХ УЧАСТКОВ
- ГРАНИЦЫ ЗЕМЕЛЬНЫХ УЧАСТКОВ, РАЗДЕЛЯЮЩИЕ УЧАСТКИ С ИЗЫТОМ И НЕДОСТАТКОМ ТЕРРИТОРИИ ПО ОТНОШЕНИЮ К НОРМАТИВНО НЕОБХОДИМОЙ ПЛОЩАДИ УЧАСТКА
- ГРАНИЦЫ УЧАСТКОВ С МИНИМАЛЬНЫМИ ОБРЕМЕНЕНИЯМИ
- УСТАНОВЛЕННЫЕ КРАСНЫЕ ЛИНИИ
- ТЕРРИТОРИИ ЗЕМЕЛЬНЫХ УЧАСТКОВ, ЧАСТЕЙ УЧАСТКОВ ЖИЛЫХ ЗДАНИЙ, СВОБОДНЫЕ ОТ ОБРЕМЕНЕНИЙ
- ТЕРРИТОРИИ ЧАСТЕЙ УЧАСТКОВ ЖИЛЫХ ЗДАНИЙ, ПРЕДЛАГАЕМЫЕ К ОБРЕМЕНЕНИЮ СЕРВИТУТОМ ДЛЯ ПРОХОДА ИЛИ ПРОЕЗДА ЧЕРЕЗ ЗЕМЕЛЬНЫЙ УЧАСТОК (ЗОНЫ ДЕЙСТВИЯ ПУБЛИЧНОГО СЕРВИТУТА)
- ТЕРРИТОРИИ ЗЕМЕЛЬНЫХ УЧАСТКОВ ШКОЛ И ДЕТСКИХ ДОШКОЛЬНЫХ УЧРЕЖДЕНИЙ
- ТЕРРИТОРИИ ЗЕМЕЛЬНЫХ УЧАСТКОВ, ЧАСТЕЙ УЧАСТКОВ НЕЖИЛЫХ ЗДАНИЙ, СООРУЖЕНИЙ, СВОБОДНЫЕ ОТ ОБРЕМЕНЕНИЙ
- ТЕРРИТОРИИ ЧАСТЕЙ УЧАСТКОВ НЕЖИЛЫХ ЗДАНИЙ, СООРУЖЕНИЙ, ПРЕДЛАГАЕМЫЕ К ОБРЕМЕНЕНИЮ СЕРВИТУТОМ ДЛЯ ПРОХОДА ИЛИ ПРОЕЗДА ЧЕРЕЗ ЗЕМЕЛЬНЫЙ УЧАСТОК (ЗОНЫ ДЕЙСТВИЯ ПУБЛИЧНОГО СЕРВИТУТА)
- ТЕРРИТОРИИ ОБЩЕГО ПОЛЬЗОВАНИЯ В Т.Ч. УЧАСТКИ ПРОЕЗДОВ, ПРОХОДОВ, ЗЕЛЕННЫХ НАСАЖДЕНИЙ
- НЕИСПОЛЬЗУЕМЫЕ ТЕРРИТОРИИ, ТЕРРИТОРИИ ЗДАНИЙ, СООРУЖЕНИЙ НЕУСТАНОВЛЕННОГО НАЗНАЧЕНИЯ, НЕЗАСТРОЕННЫЕ ЗЕМЕЛЬНЫЕ УЧАСТКИ, УЧАСТКИ ПРЕДНАЗНАЧЕННЫЕ ДЛЯ СТРОИТЕЛЬСТВА
- ТЕРРИТОРИИ ЧАСТЕЙ ЗЕМЕЛЬНЫХ УЧАСТКОВ, ПРЕДЛАГАЕМЫЕ К ОБРЕМЕНЕНИЮ УСЛОВИЕМ ИСПОЛЬЗОВАНИЯ ПОДЗЕМНОГО ПРОСТРАНСТВА
- ТЕРРИТОРИИ ЧАСТЕЙ ЗЕМЕЛЬНЫХ УЧАСТКОВ, ПРЕДЛАГАЕМЫЕ К ОБРЕМЕНЕНИЮ УСЛОВИЕМ ИСПОЛЬЗОВАНИЯ ВОЗДУШНОГО ПРОСТРАНСТВА
- СУЩЕСТВУЮЩИЕ ЗДАНИЯ И СООРУЖЕНИЯ
- ПРОЕКТИРУЕМЫЕ, СТРОЯЩИЕСЯ, НЕДОСТРОЕННЫЕ, НЕИСПОЛЬЗУЕМЫЕ ЗДАНИЯ И СООРУЖЕНИЯ
- 1  
НОМЕРА ЗДАНИЙ И СООРУЖЕНИЙ НА ПЛАНЕ
- 1  
НОМЕРА ЗЕМЕЛЬНЫХ УЧАСТКОВ НА ПЛАНЕ

[ГЗК от 08.12.2016 № 42 п. 52](#)

[РГ ГД от 05.12.2016 № 48 п. 38](#)

**ГЗК от 08.12.2016 № 42 п. 52** Протокол утвержден

Приняты решения:

1. Согласиться с оформлением градостроительного плана земельного участка по адресу: 1-й Николощепковский пер., вл. 6, стр. 1 (кадастровый № 77:01:0005001:132), предусматрив:

Основные виды разрешенного использования земельного участка:

- деловое управление (4.1);
- банковская и страховая деятельность (4.5).

Максимальный процент застройки в границах земельного участка – предельная застроенность не установлена.

Предельное количество этажей или предельная высота зданий, строений, сооружений – 3 этажа.

Иные показатели:

Общая площадь объекта – 2 453,7 кв.м, в т.ч.:

- новое строительство – 6 кв.м.

Общая площадь существующих объектов – 2 447,7 кв.м (по данным ГУП МосГорБТИ).

**РГ ГД от 05.12.2016 № 48 п. 38** Протокол утвержден

Приняты решения:

38.1. Внести вопрос о сохранении объекта, обладающего признаками самовольного строительства, по адресу: 1-й Николощеповский пер., д. 6, стр. 1 на рассмотрение Градостроительно-земельной комиссии города Москвы.



