



ПАРК ПЕРВОГО ПРЕЗИДЕНТА РК В ГОРОДЕ АКТАУ

Концептуальный План

инициатор: Аким Мангистауской области

РАСПОЛОЖЕНИЕ ПАРКА



Проектируемый парк

Мангыстау Арена

Строящиеся ЖК

Назарбаев интеллектуальная школа химико-биологического направления

33 мкр

Г. АКТАУ

ПРИНЦИПЫ



Конкурентоспособность

Современный и разноплановый парк, удовлетворяющий потребности и желания разных социальных и возрастных групп



Прагматизм

Использование экологичных решений и возобновляемые источники энергии. Бережное использование площадей под застройку и максимальное озеленение.



Сохранение национальной идентичности

Создание зоны парка, посвящённого истории развития и достижениям Казахстана



Открытость сознания

Различные площадки для общения и отдыха. Использование площадок для современного искусства для расширения кругозора и воспитания культуры



Культ знания

Создание на территории парка площадок для получения знаний: планетария, центра досуга и знаний, шахматного клуба.

КОНЦЕПЦИЯ ПАРКА



ИННОВАЦИИ

передовые разработки в области ландшафтного дизайна, поливочной системы и возобновляемых источников энергии



природа

новая жемчужина города – экопространство площадью 37 га в самом центре города



открытость

многофункциональный парк для активного и пассивного отдыха различных групп населения

ИННОВАЦИИ



Экономность

Используются решения, не влекущие дорогостоящих объектов.



Инфраструктура

Для создания зон отдыха разных групп посетителей предусмотрено функциональное зонирование парка. Создание всех объектов с учетом местного климата и географического расположения.



Инженерные решения

Предусмотрены капельные орошения, дренажная система сбора воды. Вся система будет автоматизированной и круглогодичной. Использование систем туманообразования в местах пеших прогулок открытых, беседок, в ресторанах и кафе в летнее время.



Возобновляемые источники энергии

Собственный подземный источник воды, солнечные панели и ветрогенераторы обеспечат нулевой сброс и собственную энергию для всего парка. Строительство всех зданий на территории парка из натуральных или переработанных материалов.

ПРИРОДА



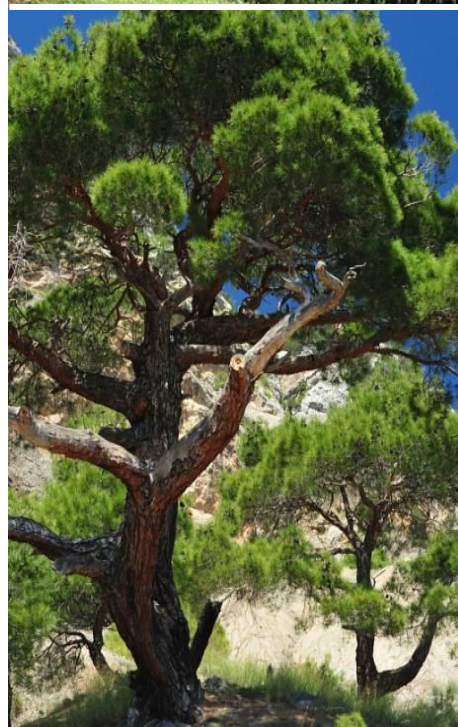
Используются саженцы, подобранные с учетом всех климатических и географических показателей и прошедшие адаптацию в нашем регионе.



Сопровождение растений от посадки и до полноценного созревания областным Ботаническим садом.



Висячие сады, редкие уникальные саженцы, в т.ч. растения из красной книги.



ОТКРЫТОСТЬ



Зоны тихого и активного отдыха

Высокий % зеленого массива. Навесы разных форм вдоль пешеходных дорожек для защиты от солнца. Вело- и беговые дорожки по периметру.



Комфорт

Достаточное количество уютных общественных мест, скамеек, урн, уборных и навигационные столы по всей территории парка

365

Круглогодичность

Использование парком предусмотрено круглогодичным, совмещая использование объектов как летом так и в зимнее время.



Работа и отдых

Коворкинг-центр (оборудованные рабочие места, которые можно арендовать). Безопасный Wifi по всей территории парка, скамейки с зарядными устройствами.



Паркинг

Предусмотрены удобные стоянки по всему периметру для авто, мотоциклов и велосипедов.



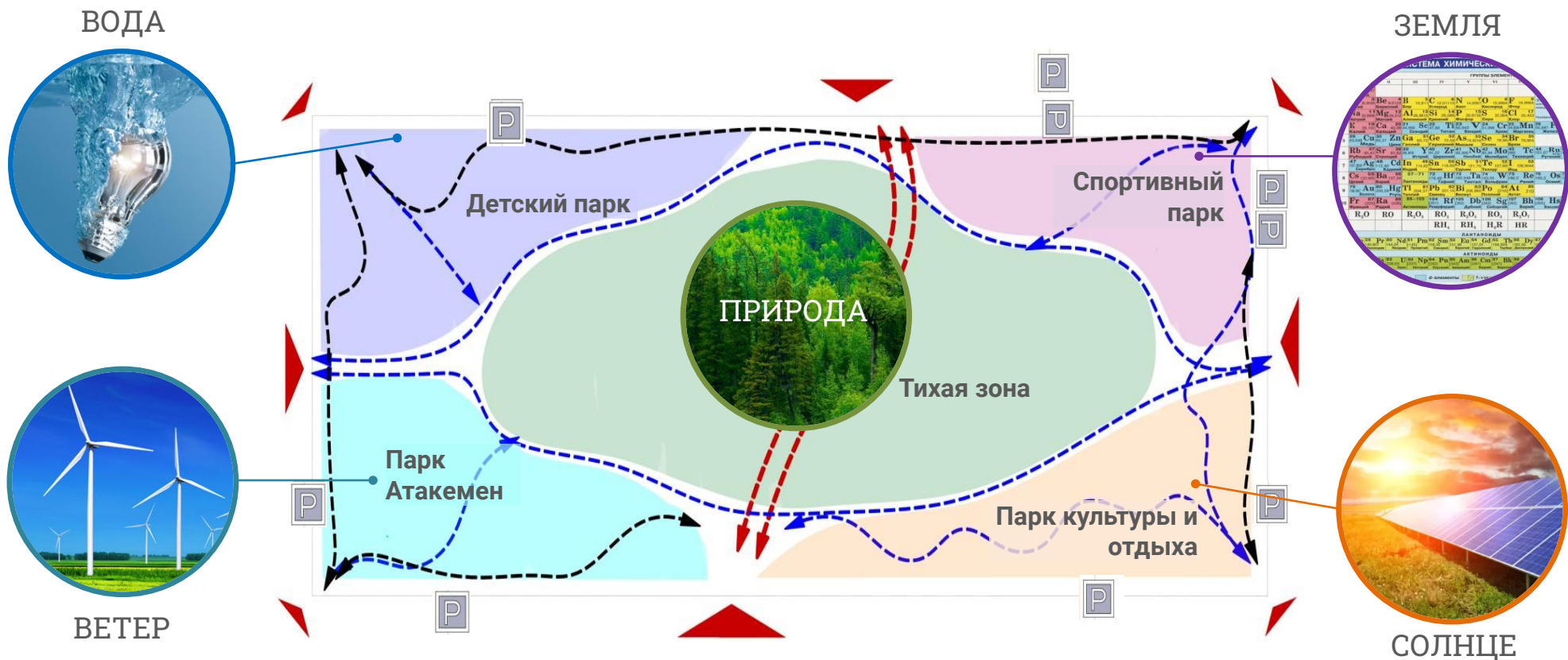
Безбарьерная среда

Предусмотрены объекты для населения с ограниченными возможностями.

ЗОНИРОВАНИЕ

Вариант 1

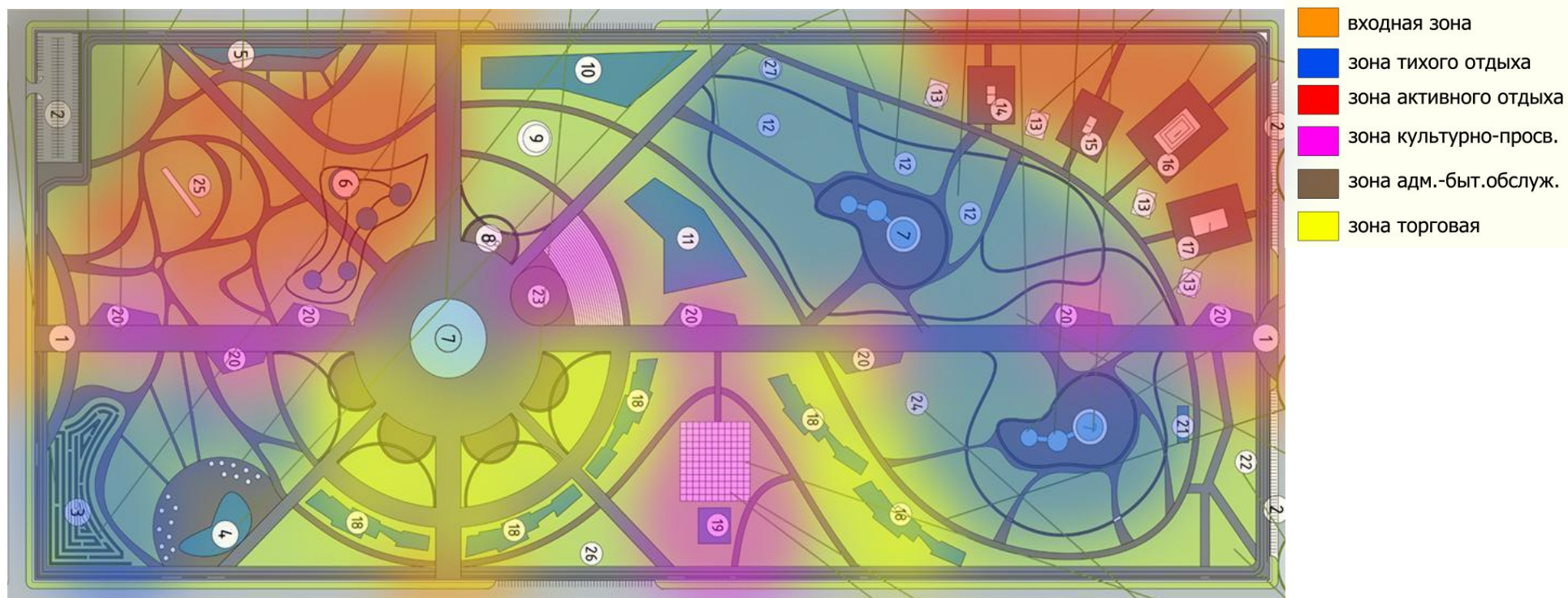
В этой концепции применены самые лучшие парково-рекреационные идеи со всего мира. Центральная и основная зона парка это – зелёная, тихая зона, и вокруг неё расположены «четыре стихии» Солнце, Ветер, Земля и Вода, в которых сообразно их началу расположены спортивные площадки, места для игр, детские площадки, тематические клубы, места отдыха и т.д..



ЗОНИРОВАНИЕ

Вариант 2

Парк олицетворяется с активной и спортивной жизнью города, зелёная зона равномерно распределена по всему парку, здесь также применены самые лучшие парко-рекреационные идеи мира.



ОСОБЕННОСТИ



Входные группы

Предусмотрено 4 основных входа, соединённых главными аллеями. Входная южная зона представлена аллеей из арок с подсветкой, у главного входа имеется «водная» стена, заглушающая шум дороги и освежающая в летний период.



Объекты

Многие объекты будут уникальными на всей территории Казахстана. Объекты для населения с ограниченными возможностями. Шахматный клуб известной нашей казахстанской шахматистки международного гроссмейстера Мадины Садвакасовой.



Освещение

Предусматриваются решения по освещению, которые позволят осветить парк уникальными расцветками каждого объекта. Над аллеями плявятся светящиеся геометрические фигуры, и встроенные светодиоды. Аллея искусств преобразится в динамическую световую тоннель из дюжины мерцающих арок.



Парковое оборудование

Парковое оборудование утилитарного назначения (парковая мебель, ограждения, указатели, другие) и декоративного (пленарная скульптура, цветочные композиции, другие).



Композиционные акценты

Композиционными акцентами формируемых парковых композиций являются запоминающиеся и привлекающие внимание объекты – здания, парковые павильоны, малые архитектурные формы, выразительные группы и одиночные деревья и кустарники. Повсюду разные уровни, и если с высоты птичьего полета это просто красивый узор, то с уровня посетителя парка это и каньоны, и холмы - гулять по такому пространству не надоедает.

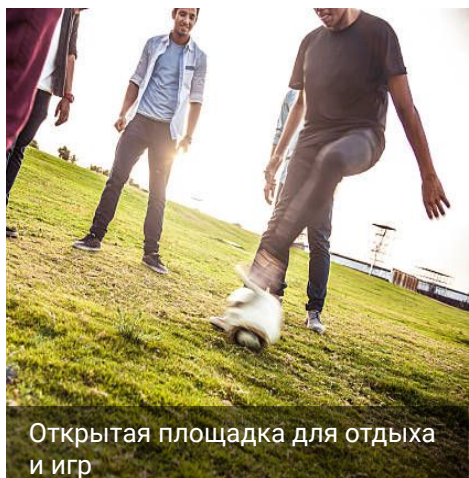
ГЕНПЛАН



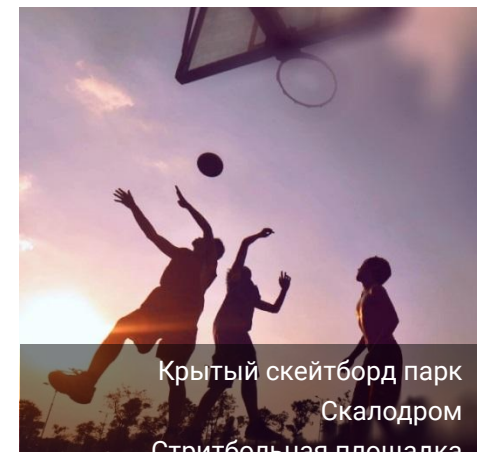
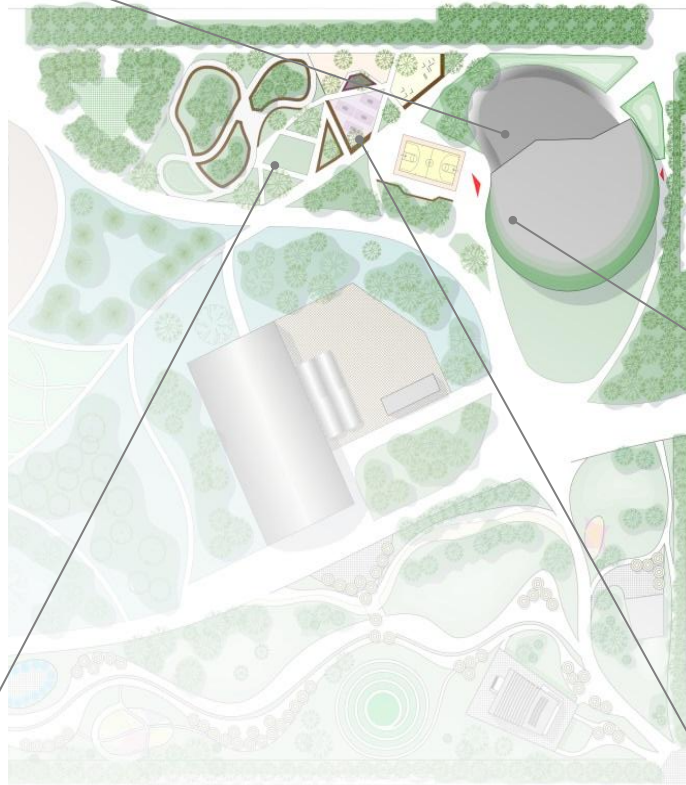
РЕКРЕАЦИОННАЯ ЗОНА «ЗЕМЛЯ»



Открытый скейтборд парк
Каток и горки для катания на санках



Открытая площадка для отдыха
и игр

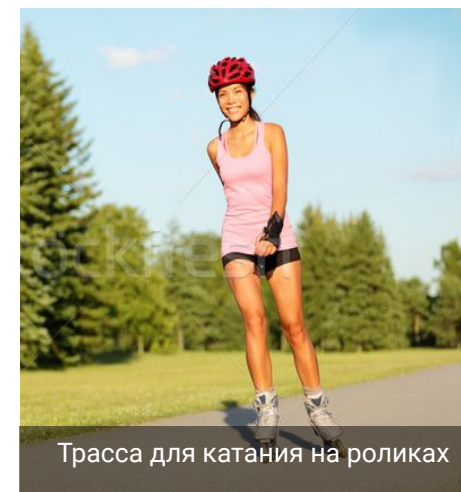
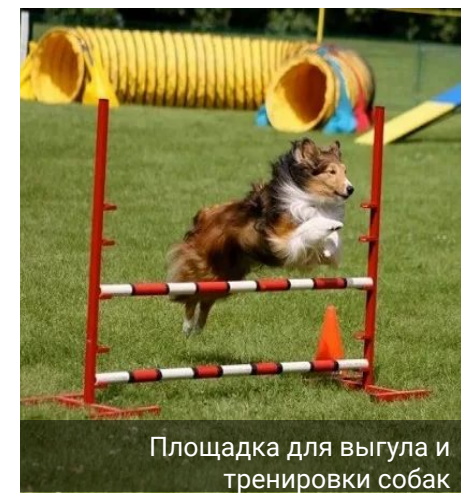
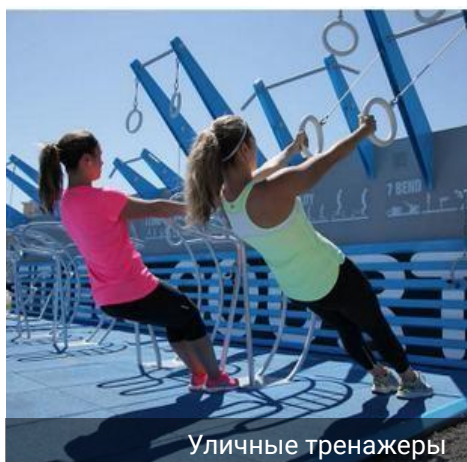


Крытый скейтборд парк
Скалодром
Стритбольная площадка

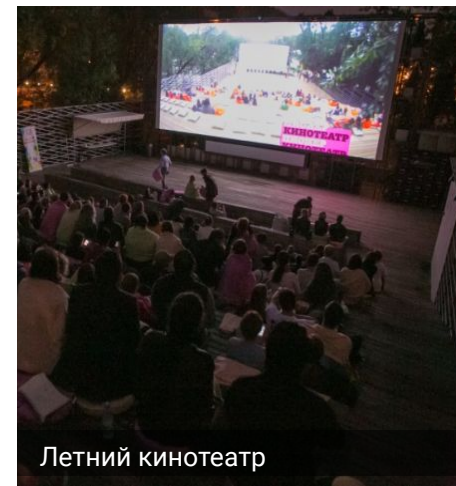
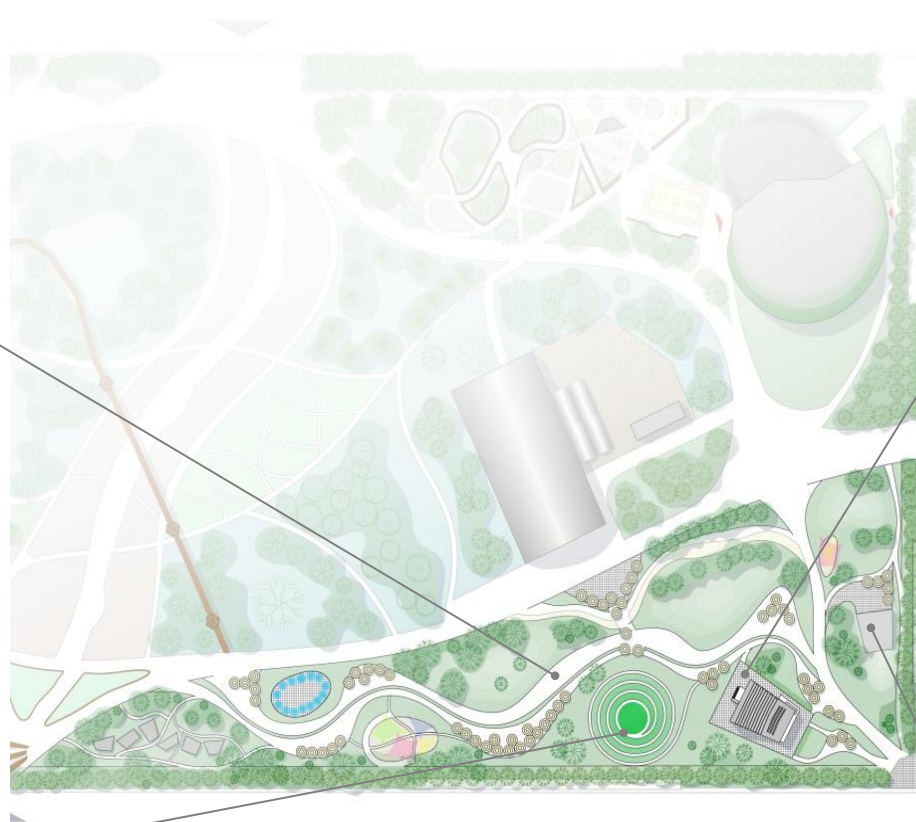


Сезонные настольные игры

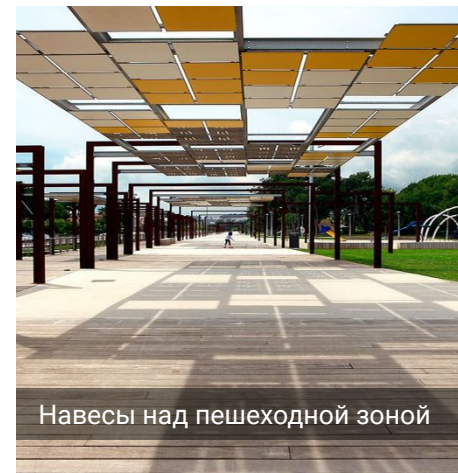
РЕКРЕАЦИОННАЯ ЗОНА «ЗЕМЛЯ»



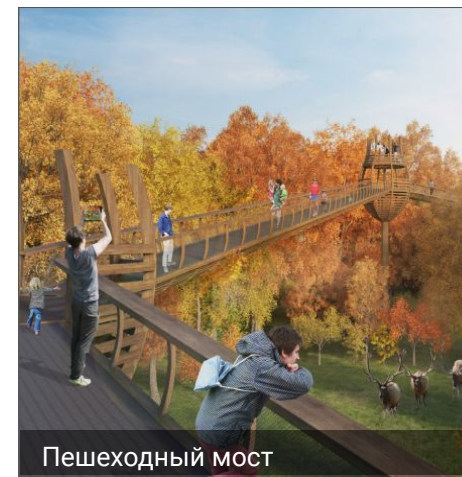
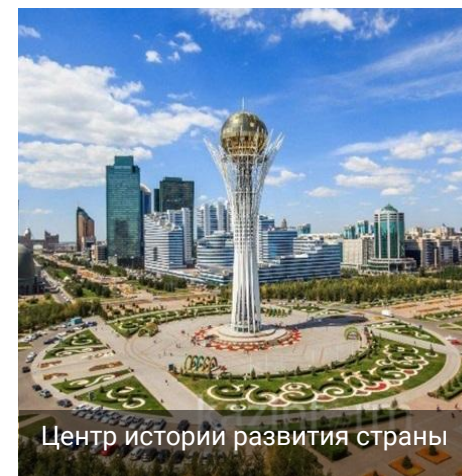
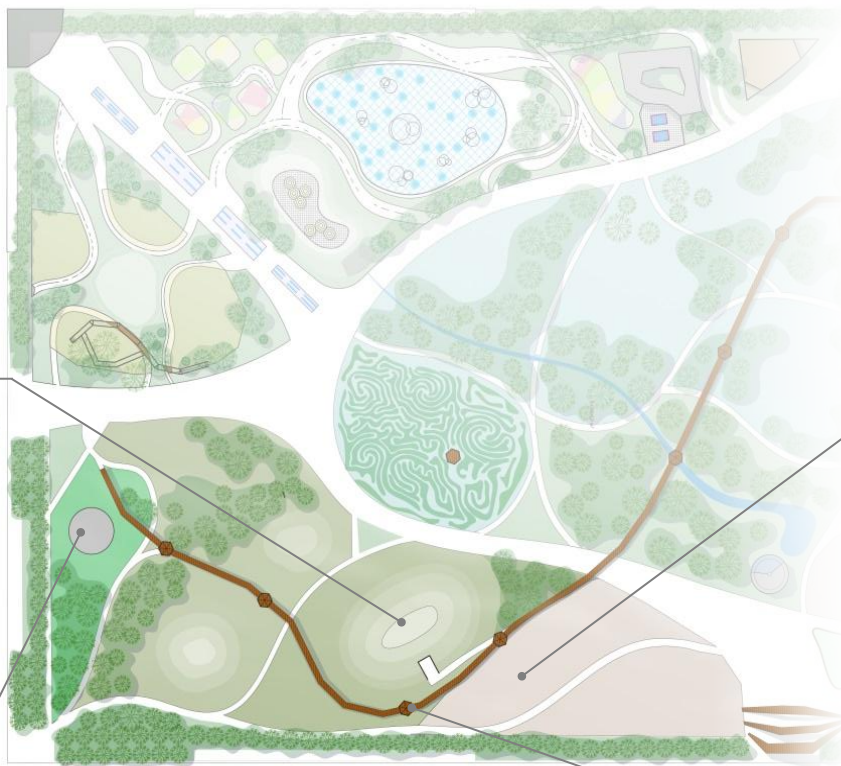
РЕКРЕАЦИОННАЯ ЗОНА «СОЛНЦЕ»



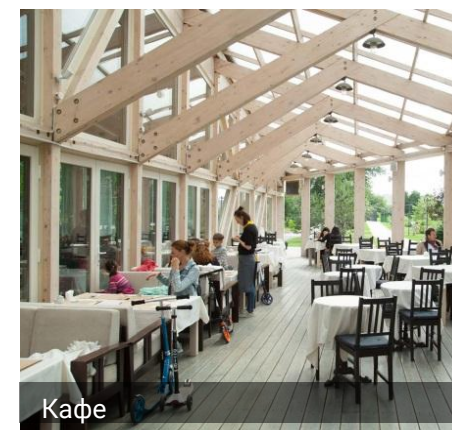
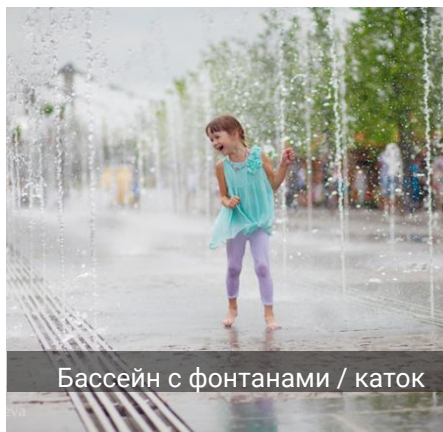
РЕКРЕАЦИОННАЯ ЗОНА «СОЛНЦЕ»



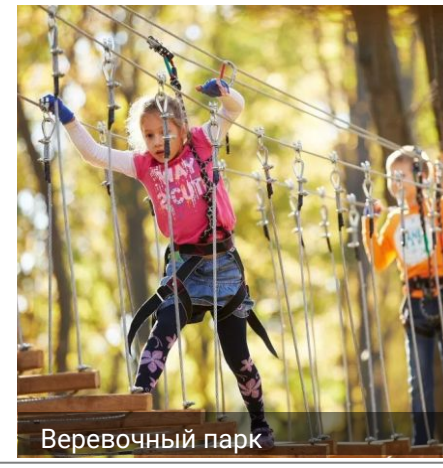
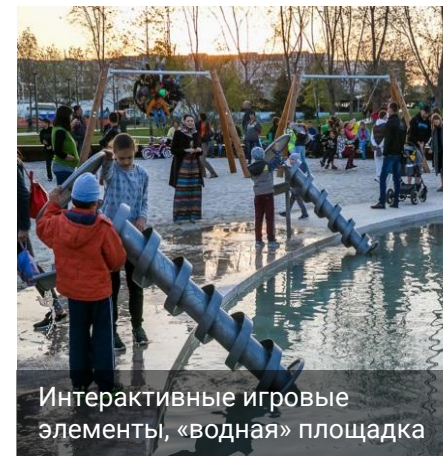
РЕКРЕАЦИОННАЯ ЗОНА «ВЕТЕР»



РЕКРЕАЦИОННАЯ ЗОНА «ВОДА»



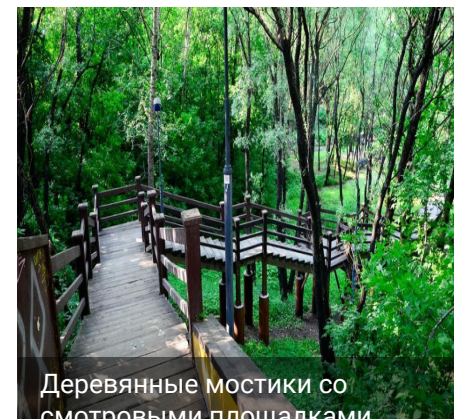
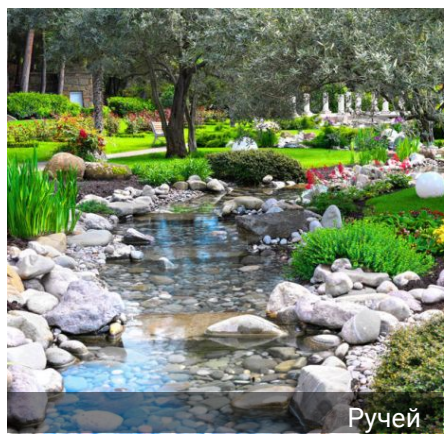
РЕКРЕАЦИОННАЯ ЗОНА «ВОДА»



РЕКРЕАЦИОННАЯ ЗОНА «ПРИРОДА»



РЕКРЕАЦИОННАЯ ЗОНА «ПРИРОДА»



ВЕЛОДОРОЖКИ



— - сеть велодорожек



ДОРОЖНО-ТРОПИНОЧНЫЕ СЕТИ



Организация дорожно-тропиночной сети таким образом, чтобы с основных трасс и точек восприятия были видны наиболее эстетически ценные зоны парка и его окружения, и чтобы формируемые композиционные акценты совпадали с визуальными узлами.

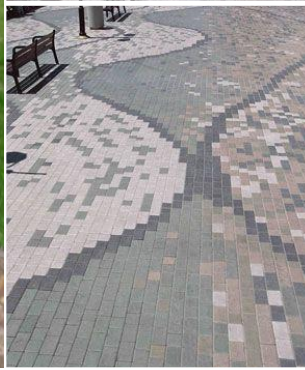
Материалы покрытия:

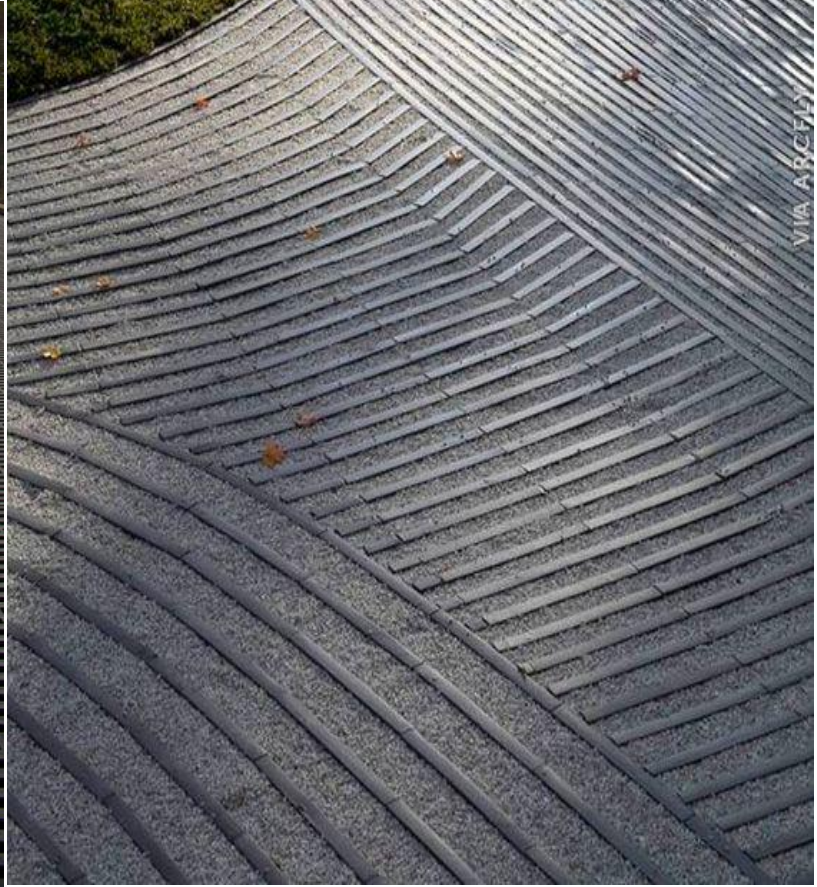
- плитка,
- асфальт,
- деревянные дорожки,
- прорезиненное покрытие;
- естественный камень (разграничения пешеходных потоков, акцентирование подходов к зданиям).

Типы покрытия:

- сплошные (грунт, щебень или гравий, асфальт),
- панельные,
- плиточные.

— - сеть пешеходных дорожек







ЗЕЛЕНЫЕ НАСАЖДЕНИЯ

Общая площадь озеленения более 13 га





ТЕХНИКО-ЭКОНОМИЧЕСКИЕ ПОКАЗАТЕЛИ

37 ГА
общая площадь

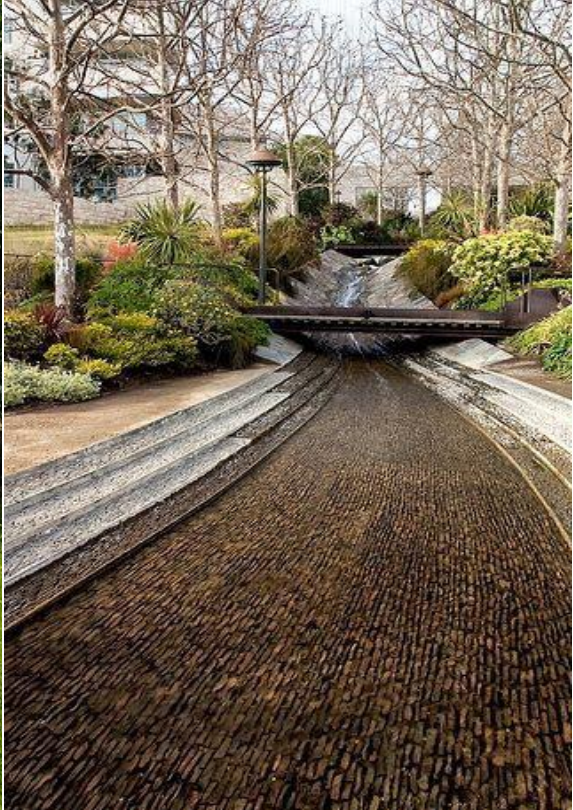
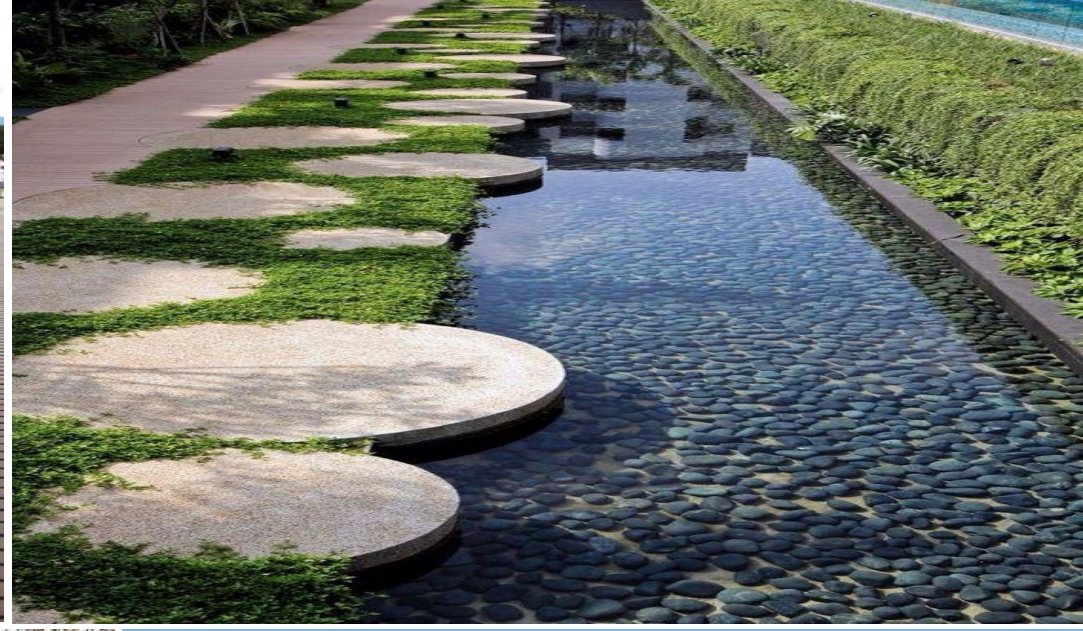
1 924 ЧЕЛ
единовременная
посещаемость

Многофункциональный парк имеет рекреационную нагрузку 54 чел/га и относится к третьей категории парков, необходимо предусматривать высокий уровень благоустройства территории, сеть пешеходных аллей, парковые сооружения.

A photograph of a meticulously landscaped garden. In the foreground, a brick path with a circular pattern leads towards a large, open lawn. The lawn is bordered by a low, dark green hedge. Several large, rounded trees with dense green foliage are planted in rows. The background shows more trees and a clear blue sky. The overall scene is bright and sunny, suggesting a well-maintained outdoor space.

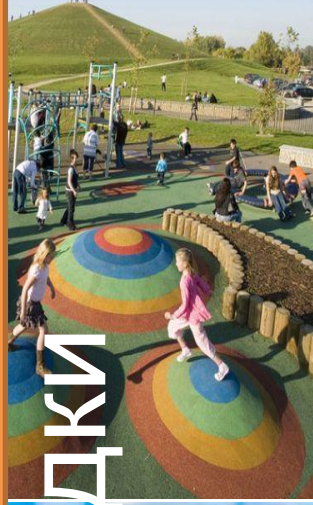
ПРИМЕРЫ РЕАЛИЗАЦИИ ОБЪЕКТОВ

Водные
решения



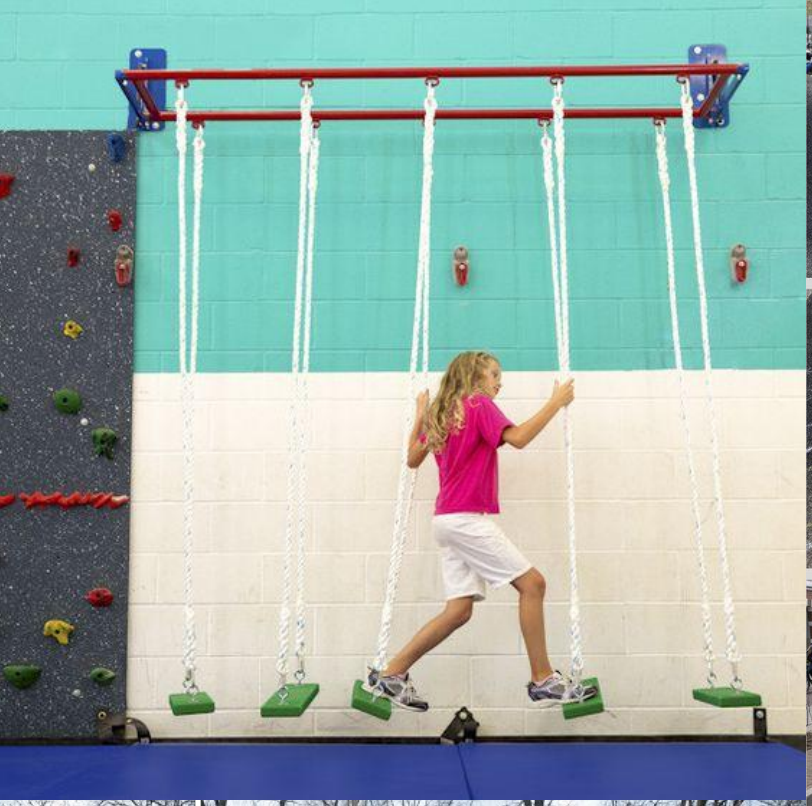
Детские

площадки



Детские

площадки



Паркинг



Солнечные панели



Места для фото



Досуговые места





ФОНТАН



Ы

Летние

кинотеатры

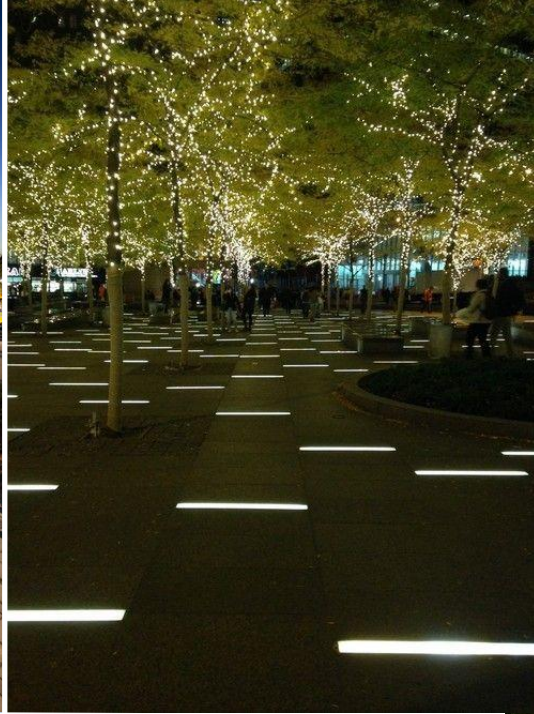


Общественные туалеты



Дорожная

подсветка



Места

отдыха



Места

отдыха



Места

отдыха



ПУНКТЫ

МАГАЗИНЫ



Доступная питьевая вода





Урн

ы



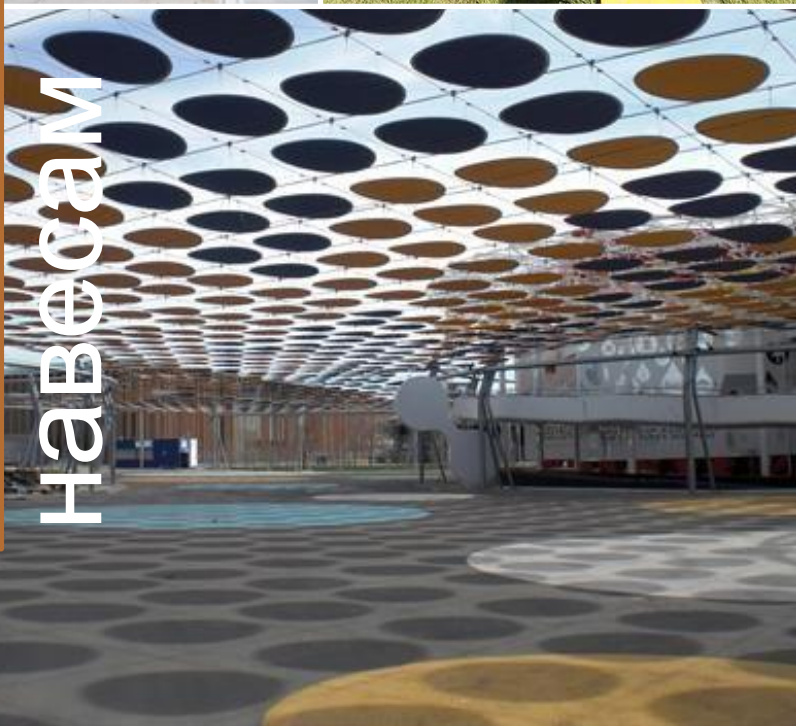
Навигационные

табло



Решения по

навесам



Места активного отдыха



VIA THEMETAPICTURE.COM





СПАСИБО ЗА ВНИМАНИЕ