



СОВРЕМЕННЫЙ СТАНДАРТ
ПРОИЗВОДСТВА

Сухие строительные смеси ГЕРКУЛЕС

8-800-250-30-10 www.gerkules.ru

V2, 04.2017



Куроедов Геннадий
Технический специалист службы
технической поддержки
ООО «Геркулес-Сибирь»
8-800-250-30-10 доб.2
kuroedov.ga@gerkules.ru

Контакты



Online сервис



gerkules.ru
СУХИЕ СТРОИТЕЛЬНЫЕ СМЕСИ

Телефон горячей линии



+7 800 250 30 10



Геркулес

лидер сибирского рынка сухих строительных смесей



ПО ПРОИЗВОДСТВУ СУХИХ
СТРОИТЕЛЬНЫХ СМЕСЕЙ В СИБИРИ

Оглавление



1. Как подобрать клей Геркулес, стр 6
2. Применение, стр 10
3. Инструменты, стр 13
4. Порядок работ, стр 14
5. Клеи
 1. GM-15, стр 19
 2. GM-15z, стр 21
 3. GM-35, стр 23
 4. GM-45, стр 25
 5. GM-55, стр 27
 6. GM-125, стр 29
 7. GM-145, стр 32
 8. GM-165, стр 34
 9. GM-175, стр 37
 10. GM-185, стр 40
 11. GM-215, стр 42
6. Затирки, стр 46
7. Гидроизоляция, стр 49

о Компании



Открытие завода: 1997

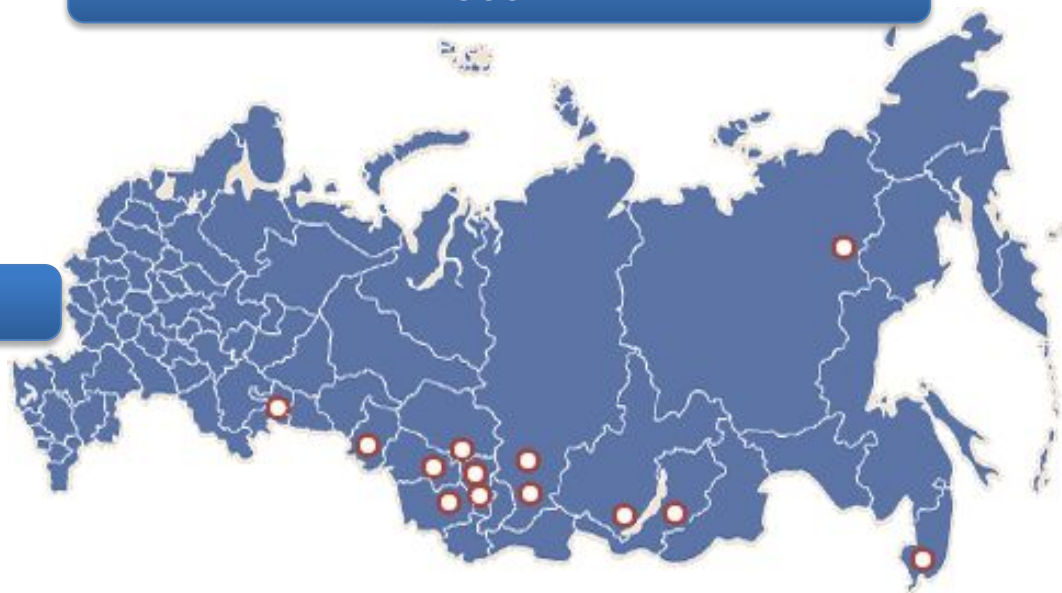
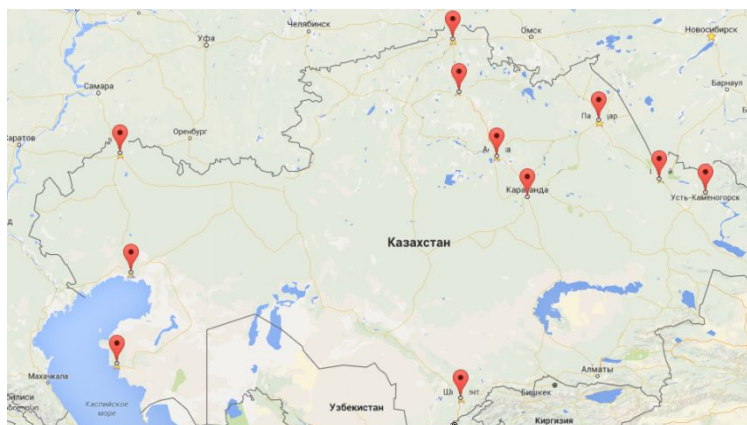
Доля рынка Геркулес-Сибирь в СФО

> 30%

- 20 лет производства!
- 9 продуктовых направлений!
- 43 наименования!
- 350 000 тонн в год!

Россия

Казахстан



Что мы производим:



Штукатурки и шпатлёвки



Клеи и затирки

Кладочные смеси (в т.ч. Зимние), Строительные клеи



Ровнители (смеси для пола)



Гидроизоляция



Грунтовки и пропитки



Огнеупорная кладочная смесь и термостойкий клей

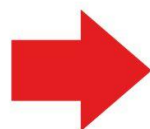
Смесь качества и выгоды!



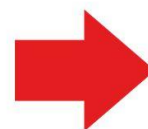
НОВЫЙ ДИЗАЙН



СТАРАЯ УПАКОВКА
ДО 2014Г



ИТЕРАЦИЯ 1
2014-2015



НОВАЯ УПАКОВКА
С 2016 ГОДА

СРАВНЕНИЕ НОВОГО И СТАРОГО ДИЗАЙНА



Кодировка



GF-177

GF-37

G (Гэ) – 1я буква означает: Gerkules

F (Эф)– 2я обозначает группу товаров,
в данном случае F – Floor - Пол

37 и 177- Цифра – показывает уровень модификации смеси.

7 – последняя цифра дублирует группу товаров (пол)

До 40 – Низкомодифицированные составы

40-80 – Среднемодифицированные составы

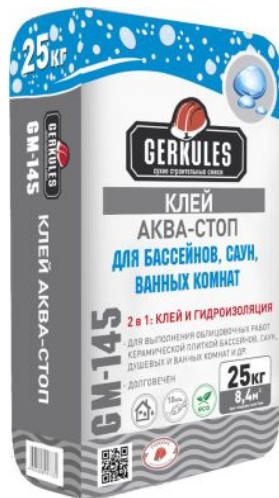
Свыше 80 – Высокомодифицированные составы

Кодировка



Код	Группа	Основание	Последняя цифра
GM	Клеи	Mortar	5
GB	Кладочные смеси	Brick	4
GL	Жидкие клеи	Liquid	8
GF	Пол	Floor	7
GR	Затирка	gRout	0
GT	Шпатлевка	Top coat	3
GP	Штукатурка	Plaster	1
GD	Декоративная штукатурка	Dekor	1
GH	Гидроизоляция	Hydro	6
GS	Прочее/смеси	Gerkules Simple	2
GE	Пропитки/грунтовки	GerkulEs	9

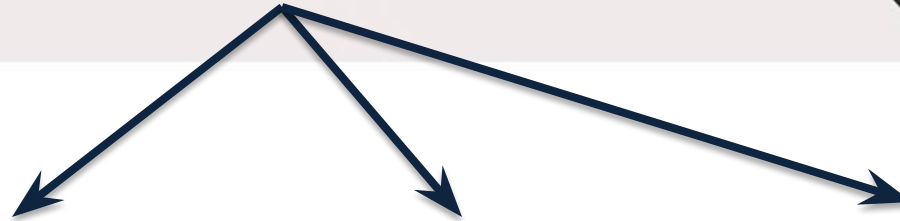
Клеи





Как подобрать клей Геркулес? Основные вопросы клиенту

Где будут применять?



	Нормальная влажность	Повышенная влажность	Наружные работы
Стены	Универсальный GM-35	Универсальный GM-35	Универсальный GM-35
Пол	Универсальный GM-35	Универсальный GM-35	Универсальный GM-35
Стены	Суперполимер GM-45	Суперполимер GM-45	Суперполимер GM-45
Пол	Суперполимер GM-45	Суперполимер GM-45	Суперполимер GM-45
	Для ПГП и ГКЛ GM-175	Для ПГП и ГКЛ GM-175	Для ПГП и ГКЛ GM-175
	Остальные можно использовать		

Какой тип плитки?



	Керамическая плитка до 400*400	Крупноформатная плитка, керамогранит, камень	Мозаика
Стены	Универсальный GM-35	-	-
Стены и пол	Суперполимер GM-45	Суперполимер GM-45 (до 600*600)	-
Стены и пол	Для керамогранита GM-55	Для керамогранита GM-55	-
Стены и пол	Аква-стоп GM-145	-	-
Стены и пол	Для мозаики GM-165	-	Для мозаики GM-165
Облицовка печей и каминов	Термостойкий GM-215	-	-
Остальные нельзя			

Дополнительные условия



Продукты специалисты

Бассейн	Клей для мозаики GM-165 Клей Аква-стоп GM-145
Печи, камины	Клей термостойкий GM-215
Фасад, наружная изоляция	Клей для систем наружной теплоизоляции GM-185
Ячеистый бетон	Клей для ячеистого бетона GM-15, Клей для ячеистого бетона зимний GM-15z
Монтаж ПГП и ГКЛ	Клей монтажный гипсовый для ПГП и ГКЛ GM-175

Применение



Продукт		Область применения			Материал			Дополнительные условия						Расход, кг/м ² /1 мм	
		Помещения с норм. влажностью	Помещения с повышенной влажностью	Наружные работы (фасад, цоколь, балкон)	Керамическая плитка до 400 x 400 мм	Крупноформатная плитка, керамогранит, камень	Мозаика	Поверхности с подогревом (кроме печей и каминов)	Печи, Камин	Бассейн	Фасад/Наружная изоляция	Ячеистый бетон	Монтаж ПГП и ГКЛ		
GM-35	Универсальный	Стены	Зеленый	Зеленый	Красный	Зеленый	Красный	Красный	Красный	Красный	Красный	Красный	Зеленый	Красный	1,53
GM-45	Суперполимер	Стены	Зеленый	Зеленый	Зеленый	Зеленый	600x600	Красный	Зеленый	Красный	Красный	Красный	Зеленый	Красный	1,54
		Пол	Зеленый	Зеленый	Красный	Зеленый	600x600	Красный	Зеленый	Красный	Красный	Красный	Зеленый	Красный	
GM-55	Для керамогранита и напольной плитки	Стены	Зеленый	Зеленый	Зеленый	Зеленый	Зеленый	Желтый	Красный	Красный	Красный	Зеленый	Зеленый	Красный	1,53
		Пол	Зеленый	Зеленый	Зеленый	Зеленый	Зеленый	Желтый	Зеленый	Красный	Красный	Красный	Зеленый	Красный	



Рекомендуется



Допускается



Не рекомендуется

Применение



Продукт		Область применения			Материал			Дополнительные условия						Расход, кг/м ² /1 мм
		Помещения с норм. влажностью	Помещения с повышенной влажностью	Наружные работы (фасад, цоколь, балкон)	Керамическая плитка до 300х300 мм	Крупноформатная плитка, керамогранит, камень	Мозаика	Поверхности с подогревом (кроме печей и каминов)	Печи, Камин	Бассейн	Фасады/Наружная изоляция	Ячеистый бетон	Монтаж ПГП и ГКЛ	
GM-165	Для мозаики	Стены	■	■	■	■	■	■	■	■	■	■	■	1,33
		Пол	■	■	■	■	■	■	■	■	■	■	■	
GM-215	Термостойкий	Пол и стены	■	■	■	■	■	■	■	■	■	■	■	1,54
GM-145	Аква-стоп	Пол и стены	■	■	■	■	■	■	■	■	■	■	■	1,49

■ Рекомендуется

■ Допускается

■ Не рекомендуется

Применение



Продукт		Область применения			Материал			Дополнительные условия					Расход, кг/м ² /1 мм			
		Помещения с норм. влажностью	Помещения с повышенной влажностью	Наружные работы (фасад, цоколь, балкон)	Керам. плитка до 300 x 300 мм	Крупноформатная плитка, керамогранит, камень	Мозаика	Поверхности с подогревом (кроме печей и каминов)	Печи, Камин	Бассейн	Фасады/Наружная изоляция	Ячеистый бетон		Монтаж ПГП и ГКЛ		
GM-185	Для наружной изоляции	Стены	Зеленый	Зеленый	Зеленый	Желтый *	Желтый *	Красный	Красный	Красный	Красный	Красный	Зеленый	Желтый	Красный	1,53
GM-15	Для ячеистого бетона	Стены	Зеленый	Зеленый	Зеленый	Красный	Красный	Красный	Красный	Красный	Красный	Красный	Красный	Зеленый	Красный	1,53
GM-15z	Для ячеистого бетона зимний	Стены	Зеленый	Зеленый	Зеленый	Красный	Красный	Красный	Красный	Красный	Красный	Красный	Красный	Зеленый	Красный	1,53
GM-175	Гипсовый для ПГП и ГКЛ	Стены	Зеленый	Красный	Красный	Красный	Красный	Красный	Красный	Красный	Красный	Красный	Красный	Красный	Зеленый	1,09 **

Рекомендуется

Допускается

Не рекомендуется

*допускается приклеивание плитки внутри и снаружи помещений. Не рекомендуется приклеивать плитку на наружную теплоизоляцию. ** Расход для полнотелых плит

Инструменты



1. Лоток и валик для грунтовки
2. Резиновый молоток
3. Уровень
4. Очки
5. Кельма-мастерок
6. Зубчатая гладилка
7. Шпатель
8. Миксер
9. Строительное ведро
10. Перчатки
11. Плиткорез
12. Крестики
13. Резиновые шпатели

Порядок работ



1. Подготовка основания



Порядок работ



2. Приготовление раствора

1. Берем чистую емкость

2. Наливаем воду



3. Засыпаем смесь частями



4. Перемешиваем



5. Ждем 5 минут



6. Перемешиваем

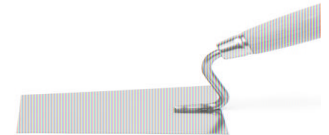
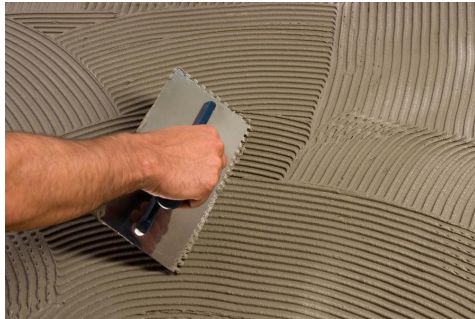


Порядок работ



3. Нанесение и приклеивание

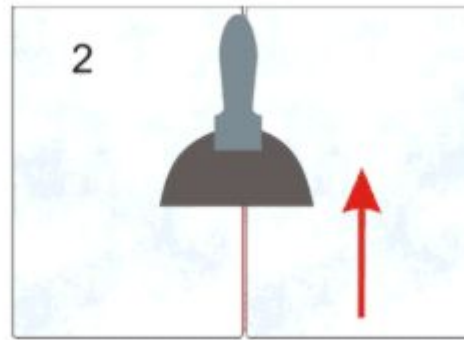
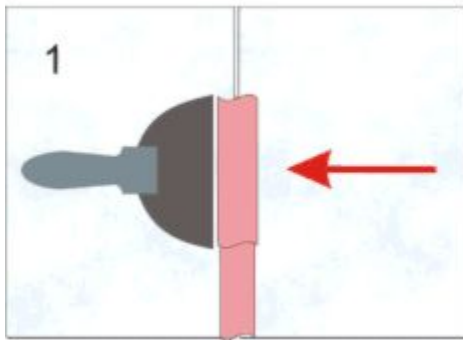
ПЛИТКИ



Порядок работ



4. Затирка швов



Основные ошибки при приклеивании плитки



1. Неподготовленное или плохо подготовленное, а также рыхлое, слабое и непрочное основание
2. Неправильный выбор материала
3. Неверный выбор типа грунтовки или ее отсутствие
4. Просчёты в проекте и в толщине слоя
5. Загрязненность воды и её нерекомендуемая температура
6. Перелив воды или нарушение консистенции
7. Добавление инородных примесей
8. Неоднородность смеси после перемешивания
9. Отсутствие паузы между перемешиваниями
10. Использование нецелевого инструмента
11. Нарушение технологии укладки или нанесения
12. Регулировка консистенции после начала работ



Клеи GM

Клей для ячеистого бетона GM-15



- Для стен из ячеистого бетона (сибита)
- Для внутренних и наружных работ
- Пригоден для выравнивания неглубоких (до 10мм) дефектов на полах и стенах



**+ Увеличивает
теплоизоляци
ю
всего здания**

Клей для ячеистого бетона GM-15



**ГОСТ
31357-2007**

Технические характеристики

Цвет	Серый
Наибольший размер частиц	0,63 мм
Вяжущее	Цемент
Марка по прочности	M100
Адгезия к основанию не менее	0,4 МПа
Расход воды	0,19-0,22 л/кг сухой смеси 4,7-5,5 л/мешок
Выход готового раствора	0,65 л/кг
Средний расход смеси, при толщине слоя 1мм	1,53 кг/м ²
Средний расход смеси при кладке газоблоков	25-35 кг/м ³ кладки
Жизнеспособность после смешивания с водой, не менее	4 часа
Толщина слоя	2-3 мм
Открытое время, не менее	15 мин

Клей для ячеистого бетона зимний GM-15z



- Для стен из ячеистого бетона (сибита)
- Для внутренних и наружных работ
- Пригоден для выравнивания неглубоких (до 10мм) дефектов на полах и стенах

+ Смесь пластичная
+ Раствор легко наносится

До -25
градусов



Клей для ячеистого бетона зимний GM-15z



**ГОСТ
31357-2007**

Технические характеристики

Цвет	Серый
Наибольший размер частиц	0,63 мм
Вяжущее	Цемент
Марка по прочности	M100
Адгезия к основанию не менее	0,4 МПа
Расход воды	0,19-0,22 л/кг сухой смеси 4,7-5,5 л/мешок
Выход готового раствора	0,65 л/кг
Средний расход смеси, при толщине слоя 1мм	1,53 кг/м ²
Средний расход смеси при кладке газоблоков	25-35 кг/м ³ кладки
Жизнеспособность после смешивания с водой, не менее	4 часа
Толщина слоя	2-3 мм
Открытое время, не менее	15 мин

Клей универсальный GM-35



- Для керамической плитки
- Применяется внутри помещений с нормальной и повышенной влажностью
- Возможно производить кладку стен из ячеистого бетона, выравнивание дефектов стен, потолков, полов

+ Подходит для приклеивания всех видов настенной керамической плитки малых и средних размеров



Клей универсальный GM-35



**ГОСТ Р
56387-2015**

Технические характеристики

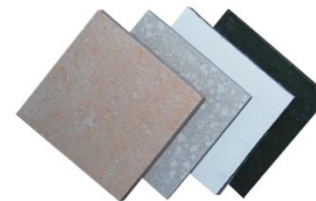
Цвет	Серый
Наибольший размер частиц	0,63 мм
Вяжущее	Цемент
Марка по прочности	M100
Адгезия к основанию не менее	0,5 МПа
Расход воды	0,22-0,26 л/кг сухой смеси 5,5-6,5 л/мешок
Выход готового раствора	0,65 л/кг
Средний расход смеси, при толщине слоя 1мм	1,53 кг/м ²
Жизнеспособность после смешивания с водой, не менее	4 часа
Толщина слоя	3-10 мм
Открытое время, не менее	15 мин

Клей Суперполимер GM-45



- Для керамической плитки
- Для внутренних и наружных работ
- Керамогранит до 600x600
- Является строительным раствором широкого применения и может использоваться для выравнивания дефектов стен, потолков и полов

+ Подходит для работы со сложными основаниями



Клей Суперполимер GM-45



**ГОСТ Р
56387-2015**

Технические характеристики

Цвет	Серый
Наибольший размер частиц	0,63 мм
Вяжущее	Цемент
Марка по прочности	M100
Адгезия к основанию не менее	1,0 МПа
Расход воды	0,23-0,28 л/кг сухой смеси 5,7-7,0 л/мешок
Выход готового раствора	0,65 л/кг
Средний расход смеси, при толщине слоя 1мм	1,54 кг/м ²
Жизнеспособность после смешивания с водой, не менее	4 часа
Толщина слоя	2-4 мм
Открытое время, не менее	15 мин

Клей для керамогранита и напольной плитки GM-55



- Применяется для облицовки пола плитами из керамогранита, природного камня (мрамор, гранит, известняк, песчаник и др), керамической и мозаичной плитки
- Для внутренних и наружных работ

- + Высокая прочность
- + Высокая адгезия
- + Для всех видов облицовочных материалов



Клей для керамогранита и напольной плитки GM-55



**ГОСТ Р
56387-2015**

Технические характеристики

Цвет	Серый
Наибольший размер частиц	0,63 мм
Вяжущее	Цемент
Марка по прочности	M150
Адгезия к основанию не менее	1,2 МПа
Расход воды	0,22-0,26 л/кг сухой смеси 5,5-6,5 л/мешок
Выход готового раствора	0,65 л/кг
Средний расход смеси, при толщине слоя 1мм	1,53 кг/м ²
Жизнеспособность после смешивания с водой, не менее	3 часа
Толщина слоя	3-6 мм
Открытое время, не менее	20 мин

Клей Аква-стоп GM-145

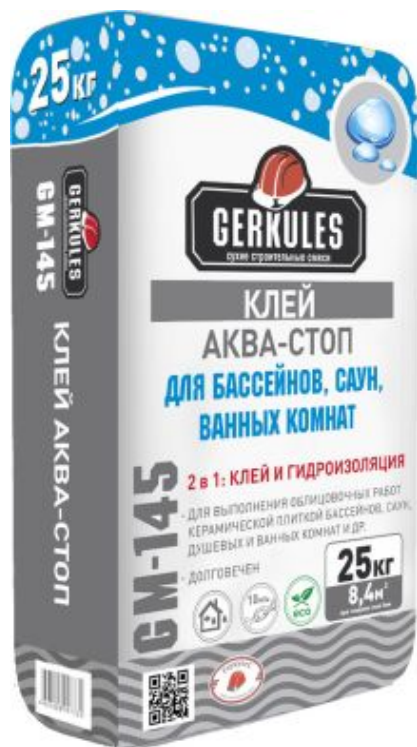


- Применяется для выполнения облицовочных работ керамической плиткой бассейнов, саун, душевых и ванных комнат и др.
- Для внутренних и наружных работ

+ Клей и гидроизоляция 2 в 1



Клей Аква-стоп GM-145



Технические характеристики

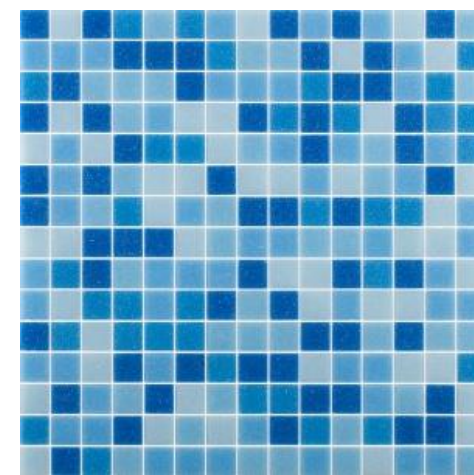
Цвет	Серый
Наибольший размер частиц	0,63 мм
Вяжущее	Цемент
Марка по прочности	M100
Адгезия к основанию не менее	0,8 МПа
Расход воды	0,22-0,26 л/кг сухой смеси 5,5-6,5 л/мешок
Выход готового раствора	0,67 л/кг
Средний расход смеси, при толщине слоя 1мм	1,49 кг/м ²
Жизнеспособность после смешивания с водой, не менее	3 часа
Толщина слоя	3-10 мм
Открытое время, не менее	20 мин

Клей для мозаики GM-165



- Применяется для облицовки поверхности стеклянной (цветной или прозрачной), керамической и каменной мозаикой, а также керамической плиткой, керамогранитом и плиткой из природного камня
- Для внутренних и наружных работ

- + Белый
- + Обладает высокой прочностью при отрыве



Клей для мозаики GM-165



Технические характеристики

Цвет	Белый
Наибольший размер частиц	0,5 мм
Вяжущее	Цемент
Марка по прочности	M100
Адгезия к основанию не менее	1,2 МПа
Расход воды	0,29-0,34 л/кг сухой смеси 7,2-8,5 л/мешок
Выход готового раствора	0,75 л/кг
Средний расход смеси, при толщине слоя 1мм	1,33 кг/м ²
Жизнеспособность после смешивания с водой, не менее	4 часа
Толщина слоя	2-4 мм
Открытое время, не менее	25 мин

Сравнение



Клей для мозаики Геркулес GM-165 не уступает своим более дорогим аналогам по основным характеристикам, а по адгезии превосходит

Самый высокий показатель адгезии

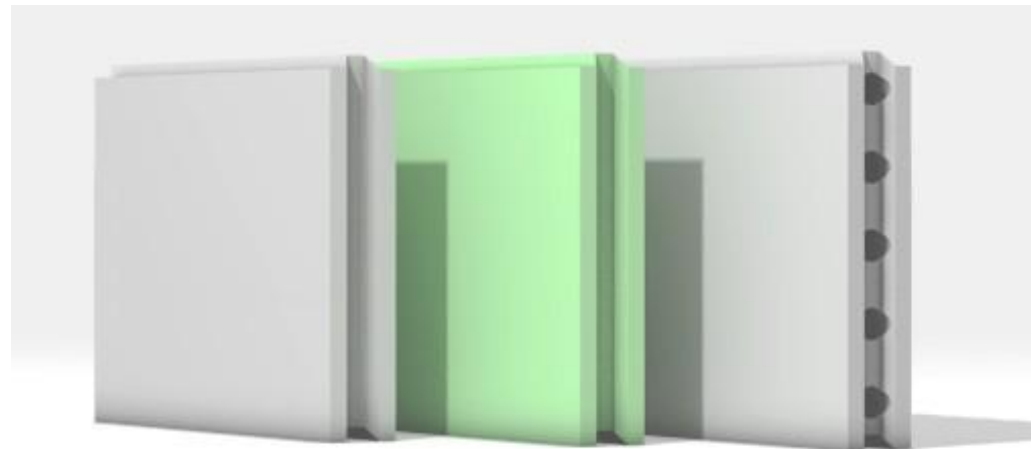
Фактор	Наименование показателя	Ceresit CM 115	Bergauf Mosaik	Litokol Litoplus K55	Геркулес Клей для Мозаики GM-165
Адгезия важный	Прочность сцепления, МПа	0,8	0,9	1,1	1,2
Прочность средняя важность	Предельная нагрузка на сжатие, МПа	11,5	11,2	11,4	11
Открытое время низкая важность	Рекомендуемое время между нанесением клея и возможностью качественной наклейки плитки	20	40	40	30
Расход смеси средняя важность	Расход смеси на 1 м ² , при толщине слоя 1 мм	1,3	1,28	1,22	1,35

Клей монтажный гипсовый для ПГП и ГКЛ GM-175



- Применяется для устройства перегородок из пазогребневых плит и бескаркасного монтажа ГВЛ и ГКЛ.
- Для внутренних работ

+ Высокая прочность
+ Оптимальная
жизнеспособность



Клей монтажный гипсовый для ПГП и ГКЛ GM-175



Технические характеристики

Цвет	Белый
Наибольший размер частиц	0,3 мм
Вяжущее	Гипс
Прочность	7,0 МПа
Адгезия к основанию не менее	0,7 МПа
Расход воды	0,5-0,65 л/кг сухой смеси 12,5-14,0 л/мешок
Выход готового раствора	0,92 л/кг
Средний расход смеси, при толщине слоя 1мм	1,09 кг/м ²
Жизнеспособность после смешивания с водой, не менее	60-100 мин
Толщина слоя	1-2 мм

**Самая
большая
Прочность
среди
конкурентов**



Сравнение с конкурентами

(данные с сайтов производителей)



Характеристика	Геркулес клей гипсовый для ПГП	Кнауф Перлфикс	Волма Монтаж	Гипсополимер Перлгипс
Цвет	Белый	Белый, серый, розовый	Белый, серый, розовый	Светло-серый
Вяжущее	Гипс	Гипс	Гипс	Гипс
Предел прочности при сжатии, не менее	7,0 МПа	6 МПа	6 МПа	6 МПа
Адгезия, не менее	0,7 МПа	0,7 МПа	0,5 МПа	0,77 МПа
Жизнеспособность	60 - 100 мин	90 мин	60 мин	60 мин
Средний расход смеси при монтаже ПГП с толщиной слоя 1мм	1,75 кг/м²	1,5 кг/м²	1,5-2 кг/м ²	от 2 кг/м²
Высыхание	24 часа	~ 7 суток	24 часа	нет данных
Срок годности	12 мес	6 мес	12 мес	12 мес
Средняя цена за 1 кг	11,12р.	12,54р.	11,7р.	11,6р.

Клей гипсовый для ПГП Геркулес, по сравнению с аналогами, обладает рядом преимуществ:

- самая высокая прочность среди аналогичных продуктов конкурентов
- высокая адгезия
- увеличенная жизнеспособность раствора
- выход готового раствора на 3% больше, чем у Кнауф Перлфикс. Больше раствора с 1 кг смеси.
- оптимальный расход смеси
- справедливая цена

Клей для систем наружной теплоизоляции GM-185



- Для приклеивания плит из минеральных волокон или пенополистирола и укладки армирующей сетки поверх плит для теплоизоляции зданий
- Для внутренних работ и наружных работ



Клей для систем наружной теплоизоляции GM-185



Технические характеристики

Цвет	Серый
Наибольший размер частиц	0,63 мм
Вяжущее	Цемент
Марка по прочности	M100
Адгезия к минеральному основанию не менее	1,1 МПа
Расход воды	0,21-0,25 л/кг сухой смеси 5,2-6,2 л/мешок
Выход готового раствора	0,65 л/кг
Средний расход смеси, при толщине слоя 1мм	1,53 кг/м ²
Жизнеспособность после смешивания с водой, не менее	4 часа
Толщина слоя	3-10 мм
Открытое время, не менее	15 минут

**ГОСТ Р
54359-2011**

Клей термостойкий GM-215



- Для облицовки керамической плиткой печей и каминов
- Для внутренних и наружных работ

- + Сохраняет эксплуатационные свойства при высоких температурах
- + Выдерживает тепловые динамические нагрузки.
- + Не прихотлив в использовании



Клей термостойкий GM-215



Технические характеристики

Цвет	Серый
Наибольший размер частиц	0,63 мм
Вяжущее	Цемент
Марка по прочности	M100
Адгезия, не менее	1,0 МПа
Расход воды	0,23-0,27 л/кг сухой смеси 5,7-6,7 л/мешок
Выход готового раствора	0,65 л/кг
Средний расход смеси, при толщине слоя 1мм	1,54 кг/м ²
Жизнеспособность после смешивания с водой, не менее	3 часа
Толщина слоя	3-7 мм
Открытое время, не менее	15 минут

**ГОСТ Р
31357-2011**

Сравнение с конкурентами

(данные с сайтов производителей)



Характеристика	Геркулес клей Термостойкий	Бергауф Керамик Термо	Профит Огнеупор	Стронг Термо	Диола клей Термостойкий
Адгезия	1 МПа	1 МПа	0,8 МПа	1,1 МПа	1,1 МПа
Марка по прочности	M100	M 120	нет данных	нет данных	нет данных
Температура эксплуатации, не выше	750°C	180°C	850°C	850°C	850°C
Средний расход смеси при толщине слоя 1 мм	1,5 кг/м ²	0,83 кг/м²	1,5 кг/м ²	1,5 кг/м ²	1,5-2,6 кг/м²
Рекомендуемая толщина рабочего слоя	3-7 мм	2-6 мм	4-6 мм	нет данных	4-7 мм
Жизнеспособность после смешения с водой, не менее	3 ч	3 ч	1 ч	нет данных	2 ч
Кратковременный нагрев до	1200°C	нет данных	нет данных	нет данных	нет данных

Клей Термостойкий Геркулес, по сравнению с конкурентами, обладает рядом преимуществ:

- оптимальная температура эксплуатации 750°C
- выдерживает кратковременный нагрев до 1200°C
- марочная прочность M100
- низкий расход
- высокая адгезия
- жизнеспособность 3 ч

Клей Термостойкий Геркулес обладает самыми оптимальными характеристиками.

Характеристики клеев



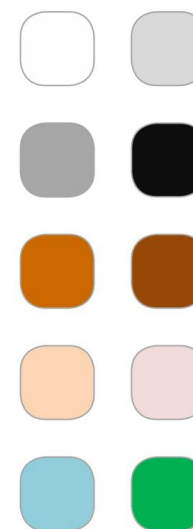
	Прочность	Адгезия, МПа, не менее	Открытое время, мин	Жизнеспособность, ч, не менее
Для керамогранита GM-55	M150	1,2	20	3
Для мозаики GM-165	M100	1,2	30	4
Для теплоизоляции GM-185	M100	1,1	15	4
Суперполимер GM-45	M100	1,0	15	4
Термостойкий GM-215	M100	1,0	-	3
Аква-Стоп GM-145	M100	0,8	20	3
Для ПГП и ГКЛ GM-175	7 МПа	0,7	-	60-100 мин
Универсальный GM-35	M100	0,5	10	4
Для ячеистого бетона (и зимний) GM-15, GM-15Z	M75	0,4	10	3

Затирки GR-50 для плиточных швов



ЗАТИРКИ

Широкий выбор
цветов



Фасовка 2, 5 кг



Преимущества затирок



1. Защита от грибка и плесени.
2. Защита от истирания.
3. Защита сохранения яркости цвета.
4. Экологическая безопасность раствора.
5. Водостойкость. Подходит для работы в помещениях с любым уровнем влажности.



Цветовая гамма и фасовка затирок



Цвет	Вариант фасовки
Белый	5 кг, 2 кг, 1 кг
Серый	5 кг, 2 кг
Светло-серый	2 кг
Бежевый (Натура)	2 кг
Голубой	2 кг
Коричневый	2 кг
Светло-коричневый	2 кг
Розовый	2 кг
Зеленый	2 кг
Графитовый	2 кг

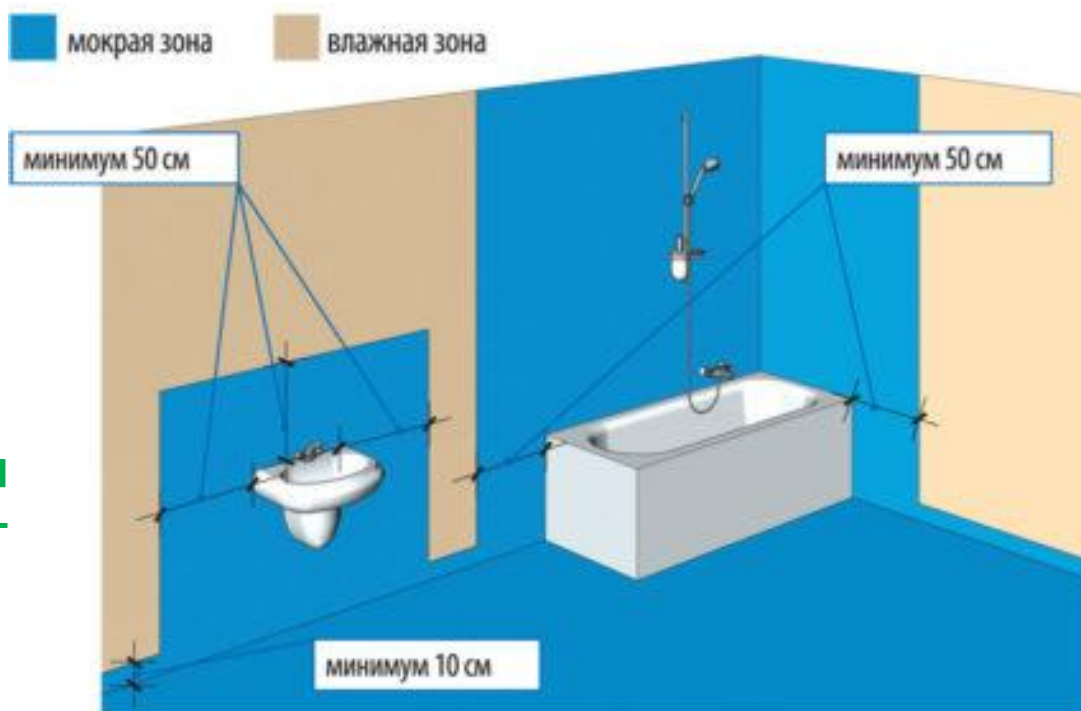


Гидроизоляция АКВА-СТОП GH-106



- Для гидроизоляции подвалов, бассейнов, резервуаров для воды (глубиной до 5м)
- Для внутренних и наружных работ=

+ Для гидроизоляции
достаточно толщины 3 мм
+ Можно гидроизолировать
изнутри



Гидроизоляция АКВА-СТОП GH-106



Технические характеристики

Цвет	Серый
Наибольший размер частиц	0,63 мм
Вяжущее	Цемент
Марка по прочности	M150
Адгезия, не менее	1,2 МПа
Расход воды	0,26-0,29 л/кг сухой смеси 6,5-7,25 л/мешок
Выход готового раствора	0,6 л/кг
Средний расход смеси, при толщине слоя 1мм	1,67 кг/м2
Жизнеспособность после смешивания с водой, не менее	1 час
Толщина слоя	2-3 мм
Открытое время, не менее	15 минут

Гидроизоляция АКВА-СТОП GH-106



Сравнение с конкурентами (данные с сайтов производителей)

Характеристика	Геркулес АКВА-СТОП	Бергауф HYDROSTOP	Ceresit CR 65	Профит Барьер	Глимс Водостоп
Адгезия к основанию	1,2 МПа	1 МПа	не менее 0,6 МПа	1,5 МПа	0,5 МПа
Расход смеси на 1 кв. м при слое 1 мм	1,67 кг	1,8-2 кг	от 1,5 кг	1,5 кг	1,4 кг
Рекомендуемая толщина покрытия	2,5 — 3 мм	1-5 мм	2-5 мм	4-4,5 мм	5-15 мм
Максимальная глубина бассейнов для гидроизоляции	до 5 м	до 5 м	глубина не указана	глубина не указана	до 70 м
Готовность для дальнейших работ, не ранее	3 сут	2 сут	3 сут	3 сут	не указано
Средняя цена 1 кг Важно: цена 1 кг в самой крупной фасовке!	32,36р.	35,65р.	36р.	17,2р.* Цена только у одного поставщика	40,85р.* Цена июня

Гидроизоляция Геркулес Аква-Стоп, по сравнению с конкурентами, обладает рядом преимуществ:

- экономный расход смеси: для гидроизоляции достаточно 3 мм слоя, расход смеси 1,67 кг/м²
- адгезия выше средних показателей: 1,2 МПа
- оптимальная цена

Геркулес Аква-Стоп — оптимальная гидроизоляция для бытового использования.



**СПАСИБО за Ваше
драгоценное внимание!**

Служба технической
поддержки