



СОВРЕМЕННЫЙ СТАНДАРТ  
ПРОИЗВОДСТВА

# Сухие строительные смеси ГЕРКУЛЕС

8-800-250-30-10 [www.gerkules.ru](http://www.gerkules.ru)

V2, 04.2017



**Куроедов Геннадий**  
Технический специалист службы  
технической поддержки  
ООО «Геркулес-Сибирь»  
**8-800-250-30-10 доб.2**  
**[kuroedov.ga@gerkules.ru](mailto:kuroedov.ga@gerkules.ru)**

# Контакты



Online сервис



**gerkules.ru**  
СУХИЕ СТРОИТЕЛЬНЫЕ СМЕСИ

Телефон горячей линии



**+7 800 250 30 10**



## Геркулес

лидер сибирского рынка сухих строительных смесей



ПО ПРОИЗВОДСТВУ СУХИХ  
СТРОИТЕЛЬНЫХ СМЕСЕЙ В СИБИРИ

# Оглавление



1. Кладочная смесь  
GB-14.....стр 7
2. Кладочная смесь  
GB-14\* .....стр 9
3. Кладочная смесь огнеупорная GB-114  
.....стр 11
4. Пескобетон М200  
GS-12.....стр 13
5. Ремонтный состав быстродействующий  
GS-22.....стр 15
6. Гипс строительный белый Г5  
.....стр 17



# Простые смеси GB и GS

# Кладочная смесь GB-14



- Для кладки и монтажа надземных конструкций и фундаментов из бетонных, железобетонных фундаментных блоков, плит перекрытий, стеновых камней, керамического или силикатного кирпича, а также из природного камня
- Для внутренних и наружных работ.

## Преимущества:

- + Легко наносится
- + Пластична
- + Высокое сцепление с основанием



# Кладочная смесь GB-14



## Технические характеристики

Цвет	Серый
Наибольший размер частиц	1,2 мм
Вяжущее	Цемент
Марка по прочности	M100
Расход воды	0,15-0,19 л/кг сухой смеси 3,8-4,8 л/мешок
Выход готового раствора	0,6 кг/л
Средний расход смеси, при толщине слоя 1 мм	1,67 кг/м <sup>2</sup>
Жизнеспособность после смешивания с водой, не менее	3 ч
Рекомендуемая толщина слоя	
-для кладки	5 – 10 мм
-для монтажа фундаментных блоков, плит перекрытий	20 – 50 мм
Расход на 1 куб.м. кирпичной кладки	350 – 380 кг



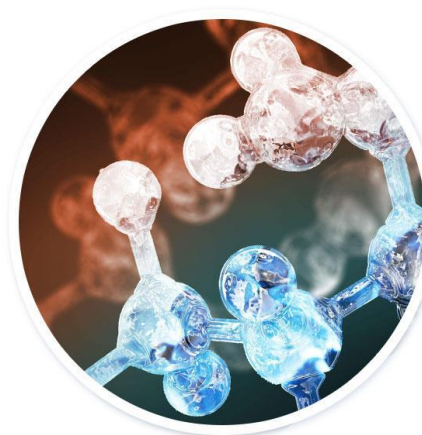
# Кладочная смесь GB-14\*



Специально подобранный состав смеси включает в себя добавки, которые позволяют работать при температуре до  $-15^{\circ}\text{C}$ .

## Преимущества:

- + Пластична, легко наносится
- + Морозостойкая
- + Высокое сцепление с основанием



# Кладочная смесь GB-14\*



## Технические характеристики

Цвет	Серый
Наибольший размер частиц	1,2 мм
Вяжущее	Цемент
Марка по прочности	M100
Расход воды	0,16-0,19 л/кг сухой смеси 4,0-4,7 л/мешок
Выход готового раствора	0,6 кг/л
Средний расход смеси, при толщине слоя 1 мм	1,67 кг/м <sup>2</sup>
Жизнеспособность после смешивания с водой, не менее	3 ч
Рекомендуемая толщина слоя	
-для кладки	5 – 10 мм
-для монтажа фундаментных блоков, плит перекрытий	20 – 50 мм
Расход на 1 куб.м. кирпичной кладки	350 – 380 кг

# Кладочная смесь огнеупорная GB-114



- Состав применяется для кладки каминов, печей и других тепловых агрегатов, выполняемых из глиняных, алюмо-силикатных (шамотных) кирпичей, природного камня и эксплуатируемых в условиях высоких температур
- На основе специальной огнеупорной глины

## Преимущества:

- + Удобно укладывается
- + Пластичен



# Кладочная смесь огнеупорная GB-114



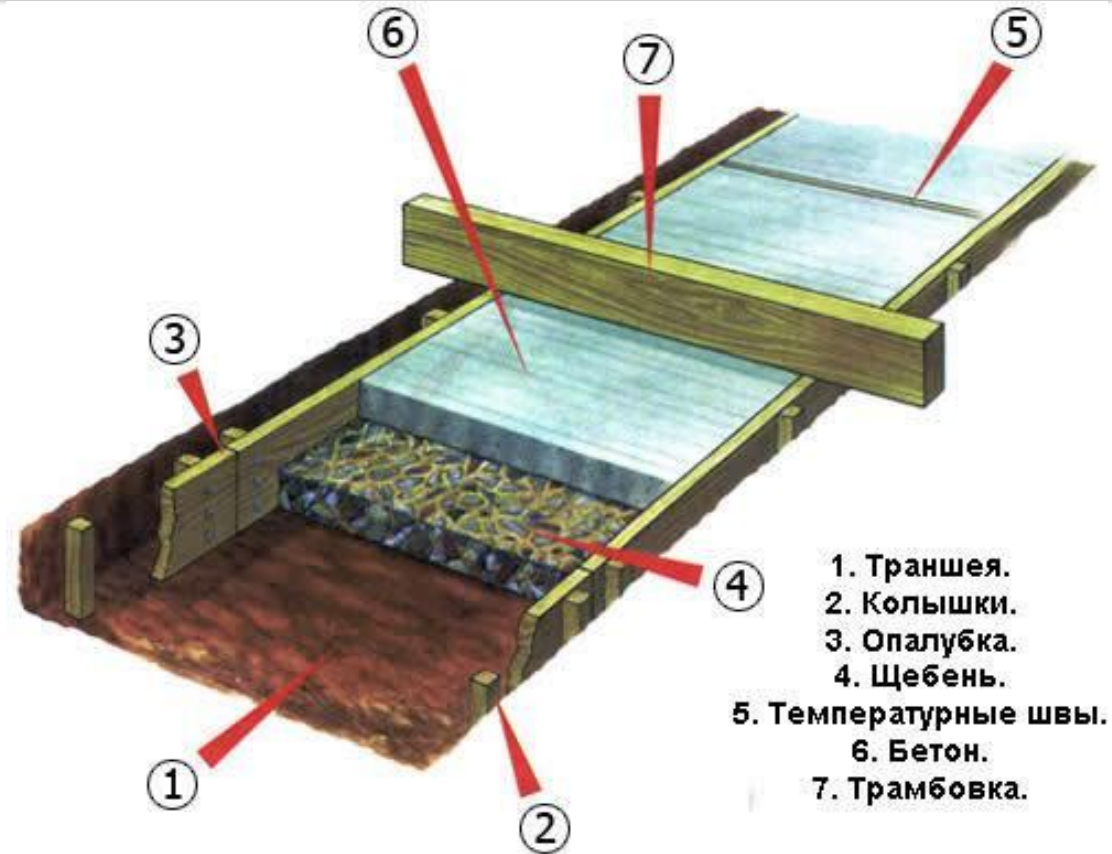
## Технические характеристики

Цвет	Серый
Наибольший размер частиц	1,2 мм
Вяжущее	Огнеупорная глина, цемент
Расход воды	0,22-0,26 л/кг сухой смеси 4,4-5,2 л/мешок
Выход готового раствора	0,58 кг/л
Средний расход смеси, при толщине слоя 1 мм	1,67 кг/м <sup>2</sup>
Жизнеспособность после смешивания с водой, не менее	3 ч
Рекомендуемый слой	4-7 мм
Расход на 1 куб.м. кирпичной кладки	160 – 270 кг

# Пескобетон М200 GS-12



- Предназначена для проведения общестроительных работ, устройства стяжек, отмосток, дорожек.



# Пескобетон М200 GS-12



## Технические характеристики

Цвет	Серый
Наибольший размер частиц	1,2 мм
Вяжущее	Цемент
Марка по прочности	М200
Расход воды	0,14-0,17 л/кг сухой смеси 3,5-4,3 л/мешок
Выход готового раствора	0,58 кг/л
Средний расход смеси, при толщине слоя 1 мм	1,72 кг/м <sup>2</sup>
Жизнеспособность после смешивания с водой, не менее	2 ч
Рекомендуемая толщина слоя	
-для кладки	8 – 12 мм
-для выравнивающего слоя, без арм.	20 – 50 мм
с армированием	40 – 100 мм
Расход на 1 куб.м. кирпичной кладки	350 – 380 кг

# Ремонтный состав быстротвердеющий GS-22



- Для устранения мелких дефектов, монтажа маяков, быстрой фиксации анкерных элементов и оперативных ремонтных работ
- Для внутренних и наружных работ
- Подходит для работы на цементных, бетонных, кирпичных основаниях
- Толщина слоя до 50 мм
- Скорость твердения от 20 минут

# Ремонтный состав быстротвердеющий GS-22



Характеристика	Геркулес Ремонтный состав	Крепс Ремсостав	Плитонит Ремсостав	Церезит CN 83
Цвет	серый	серый	серый	серый
Наибольший размер частиц	1,2 мм	<b>0,63 мм</b>	<b>2,5 мм</b>	-
Марка по прочности	M75	M70	<b>M350</b>	<b>M350</b>
Жизнеспособность после смешивания с водой	<b>10-20 мин</b>	6 минут	30 мин	40 мин
Время высыхания раствора	<b>20-30 мин</b>	6-10 мин	от 30 мин	-
Средний расход смеси, при толщине слоя 1 мм	<b>1,82 кг/м<sup>2</sup></b>	-	1,9-2 кг/м <sup>2</sup>	2 кг/м <sup>2</sup>
Предельная толщина слоя	<b>50 мм</b>	до 40 мм	<b>50 мм</b>	<b>35 мм</b>

- + достаточная для бытовых задач прочность M75
- + оптимальная жизнеспособность и быстрое твердение раствора
- + расход ниже, чем у аналогов



# Гипс строительный белый Г5



- Предназначен для заделки щелей, трещин, выбоин на бетонных, кирпичных и оштукатуренных поверхностях, а так же для изготовления гипсовых изделий различных видов. Может применяться как самостоятельно, так и в сочетании с другими материалами (мел, известь, песок)

## Технические характеристики

Цвет	белый
Предел прочности при изгибе, не менее	2,5 МПа
Предел прочности при сжатии, не менее	5 МПа
Расход воды	0,4-0,6 л/кг сухой смеси
Сроки схватывания: Начало, не ранее	6 мин.
Конец, не позднее	30 мин

# Задача.



Сколько мешков сухой смеси GB-14 нужно взять, чтобы получить 2 м<sup>3</sup> готового раствора?

- Выход готового раствора = 0,6 л/кг
- 1 мешок = 25 кг

1)  $25 \text{ кг} \cdot 0,6 \text{ л/кг} = 15 \text{ л.}$

2)  $15 \text{ л} = 0,015 \text{ м}^3$

3)  $2 \text{ м}^3 / 0,015 \text{ м}^3 = 133,3 \approx 134$   
мешка



**СПАСИБО за Ваше  
драгоценное внимание!**

Служба технической  
поддержки