


АО «ТУЛАОРГТЕХСТРОЙ»  
Строительная лаборатория



Обследование строительных  
конструкций зданий и  
сооружений.

# О НАС.

---

## ЗДРАВСТВУЙТЕ!

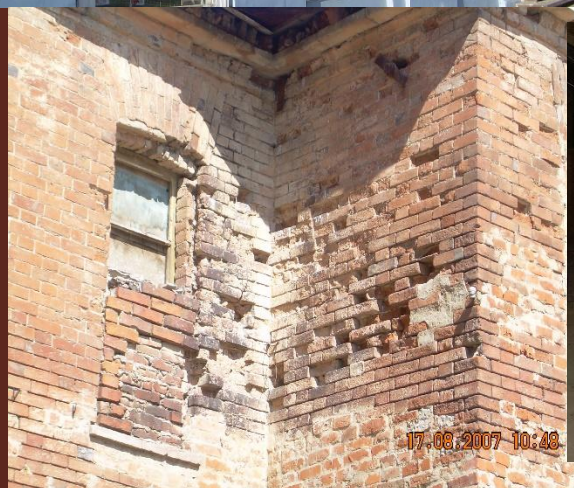
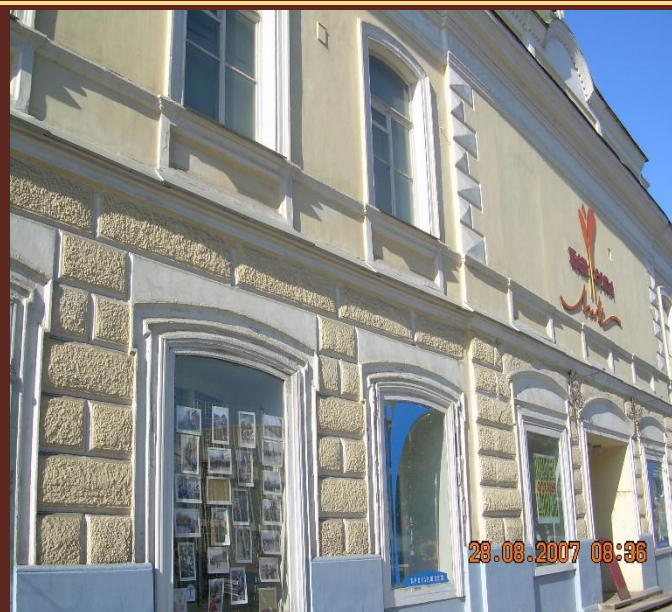
- ▣ **Лаборатория проектно-технологического института АО «Тулаоргтехстрой» производит техническое обследование состояния строительных конструкций зданий и сооружений с выдачей заключения с рекомендациями по выбору современных материалов для ремонта, усиления и гидроизоляции конструкций, а также соответствующее техническое сопровождение.**
- ▣ Часто существуют причины, способные существенно снизить ожидаемое Вами качество при производстве ремонтных и строительных работ.  
  
Этими причинами являются:
  1. Отсутствие должной диагностики состояния строительной конструкции, что может привести к неправильному выбору технологии или материалов для производства строительных работ.
  2. Приобретение материала без соответствующей проверки его качества.
  3. Отсутствие технического контроля в ходе выполнения работ.Эти причины **гарантированно приводят к браку**, существенным затратам средств на исправление и потери времени.
- ▣ Как обеспечить **качество** выполняемых работ?
- ▣ Успех заключается **в предлагаемой нами системе** инжиниринговых мероприятий и услуг, состоящей из 3-х последовательных этапов:
  - ▣ **1. ОПЕРАТИВНАЯ ДИАГНОСТИКА.**  
Оперативная диагностика состояния строительных конструкций с применением современных средств и методов, позволит Вам принять оптимальное технико-экономическое решение при производстве работ.
  - ▣ **2. ОПТИМАЛЬНОЕ ТЕХНИКО-ЭКОНОМИЧЕСКОЕ РЕШЕНИЕ.**  
Выбор методов и материалов, разработка технологии строительных работ на основе проведенной диагностики.
  - ▣ **3. КОНТРОЛЬ НАД ИСПОЛНЕНИЕМ.**  
Выполнение работ в соответствии с технологией с осуществлением технического контроля.

## ФОТО НАШИХ ОБЪЕКТОВ.

---

- Далее мы предлагаем Вам кратко ознакомиться с некоторыми объектами, на которых проводила техническое обследование строительных конструкций наша лаборатория, за последние несколько лет.

# ТУЛЬСКИЙ ГОСУДАРСТВЕННЫЙ ТЕАТР КУКОЛ





# Тульский государственный цирк





Фабрика по производству гигиенической бумаги и изделий на ее основе. г. Советск, Тульской обл.  
Обследование полов с топпингом.

---





Оценка технического состояния строящихся очистных сооружений  
поверхностных сточных вод для объекта

«ОАО ТРАНСМАШ» г. Белев, Тульской области



## Обследование монолитного пола на объекте ООО «Алексинский селекционный центр» «Гавриш».



Фото 1. Разрушение поверхности бетона стяжки пола.



Фото 2. Разрушение (отслоение) бетона стяжки пола на глубину до 50 мм.



Фото 9. Замер толщины разрушенного слоя бетона.



Фото 10. Установка анкера для испытаний стяжки пола методом отрыва со скалыванием.



Металлическое каркасное двухэтажное здание,  
**по адресу:** Тульская обл., г. Плавск, ул. Орлова, д. 2 «А», строение 2  
обследование строительных конструкций здания.





ГУТО «Товарковский психоневрологический интернат».

Обследование конструкций подземного резервуара пожарного водоема.

---





ГУЗ «ДИБ №4 г. Тулы», фасад здания бассейна по ул. Оборонная, 21





Обследование устройства вентилируемого фасада здания  
производственного назначения по адресу: Тульская область, г. Ясногорск,  
ул. Заводская, 3 .



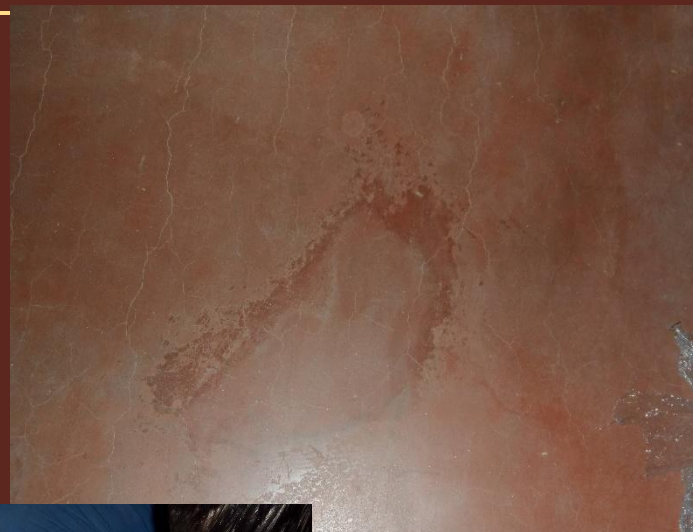


Обследование монолитных железобетонных конструкций строящегося административно-бытового корпуса «Складской комплекс Хрущевское»





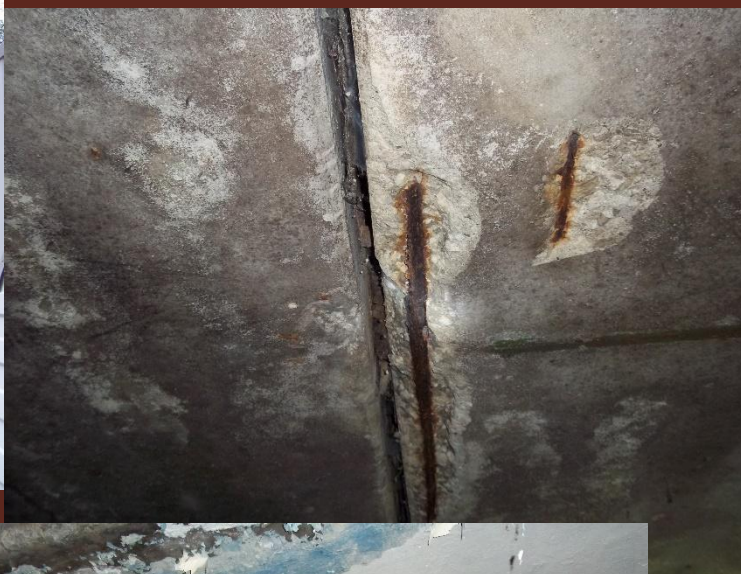
Здание склада готовой продукции ЗАО «ЭКСПРО» по адресу: г. Тула, ул. Щегловская засека, д. 31А.  
Обследование промышленного пола с топпингом.





Обследование сборных железобетонных пустотных плит покрытия гаражей бокс №1, №3 ПАО «НПО Стрела» г. Тула, ул. Арсенальная, 2, площадка №1, корпус №1.

---



Обследование монолитной балки, колонн и плит перекрытия  
Государственного музея-заповедника «Куликово поле».

---





# Обследование металлоконструкций кровли в одном из цехов ПАО «Тульский оружейный завод»





Очистные сооружения г.Тулы. Обследование строительных конструкций  
подводящих каналов М1 к отстойникам  
№2 и №3, центральных вертикальных монолитных ж/б переливных трубопроводов  
переменного диаметра в отметках -5.680 - -6.880 отстойников №2 и №3.



Обследование упрочненного покрытия пола (топпинга) на объекте : «Инкубаторий на 12 млн. яиц в год», расположенный по адресу : Тульская обл., Новомосковский р-н., юго-восток перекрестка трассы Венев-Михайлов (1,5 км. Южнее п.Савино).





# Обследование плиты покрытия в котельной жилого дома по ул. Бондаренко

---



Обследование уложенных в дорожное полотно плит железобетонных преднапряженных ПАГ -18А800 на объекте: Реконструкция станции приемо-сдаточных и предъявительских испытаний общей площадью 1649 м<sup>2</sup> на площадке АО «КБП».





# Наши контакты:

---

- **Строительная лаборатория проектно-технологического института АО "Тулаоргтехстрой", г. Тула, ул. Оборонная, 40, Проспект Ленина, 108, цокольный этаж.**
- **Тел/факс 8-4872-36-02-91**
- **E-mail: [tots](mailto:tots) E-mail: [tots\\_](mailto:tots_) E-mail: [tots-lab](mailto:tots-lab) E-mail: [tots-lab@](mailto:tots-lab@) E-mail: [tots-lab@yandex](mailto:tots-lab@yandex) E-mail: [tots-lab@yandex\\_](mailto:tots-lab@yandex_) E-mail: [tots-lab@yandex.ru](mailto:tots-lab@yandex.ru)**
- **Наши технические партнеры: BASF, SIKA, Кальматрон ...**
- **С уважением, руководитель лаборатории  
АО «Тулаоргтехстрой» Гудков Алексей Николаевич  
8-915-699-52-39; 8-906-620-36-98**