

# Архитектурное освещение жилого дома

Выполнила: ст.гр.Арб-13-2

Проскурякова М.А.

Проверила: Иванова А.С.









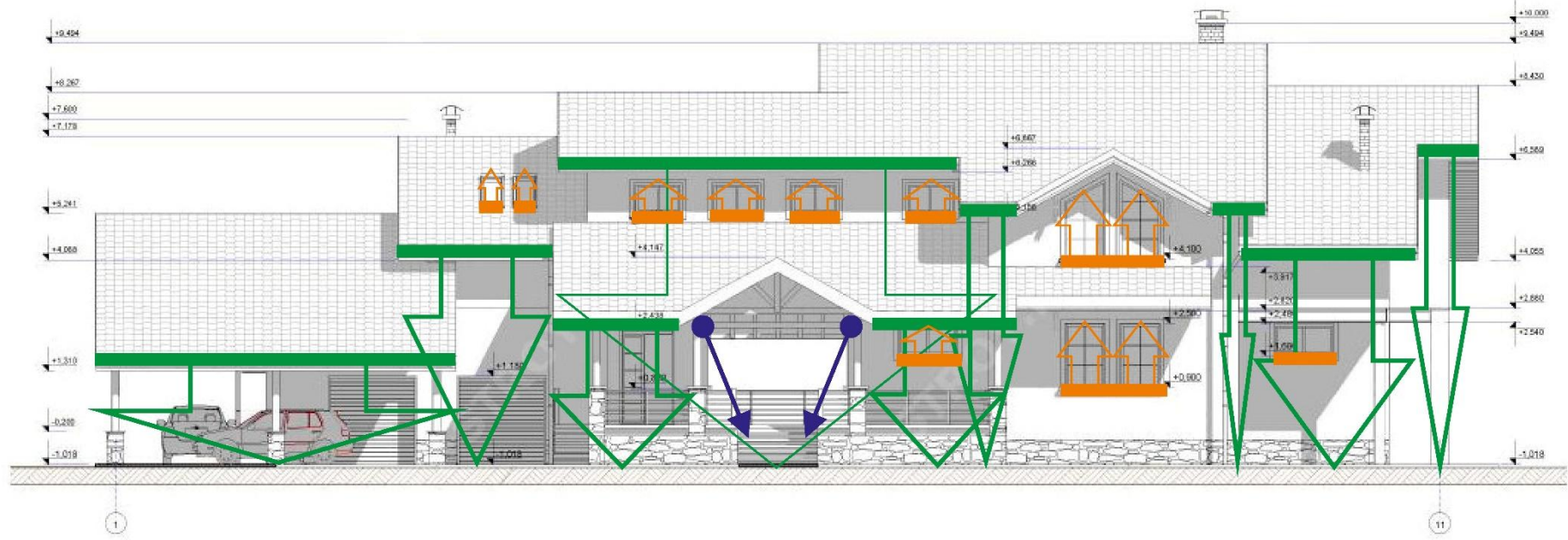


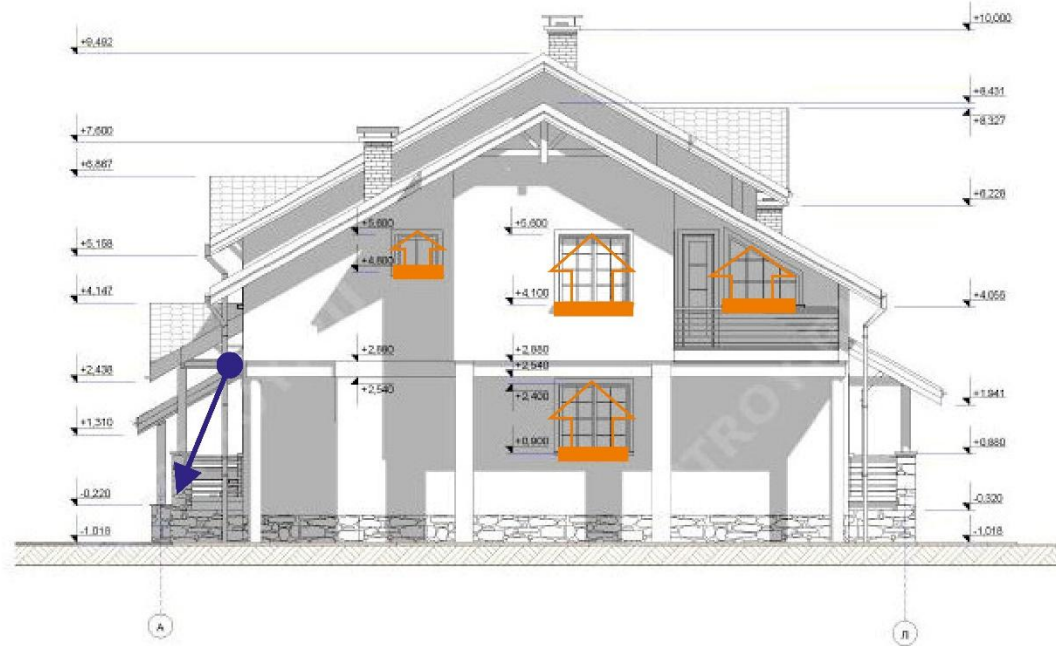


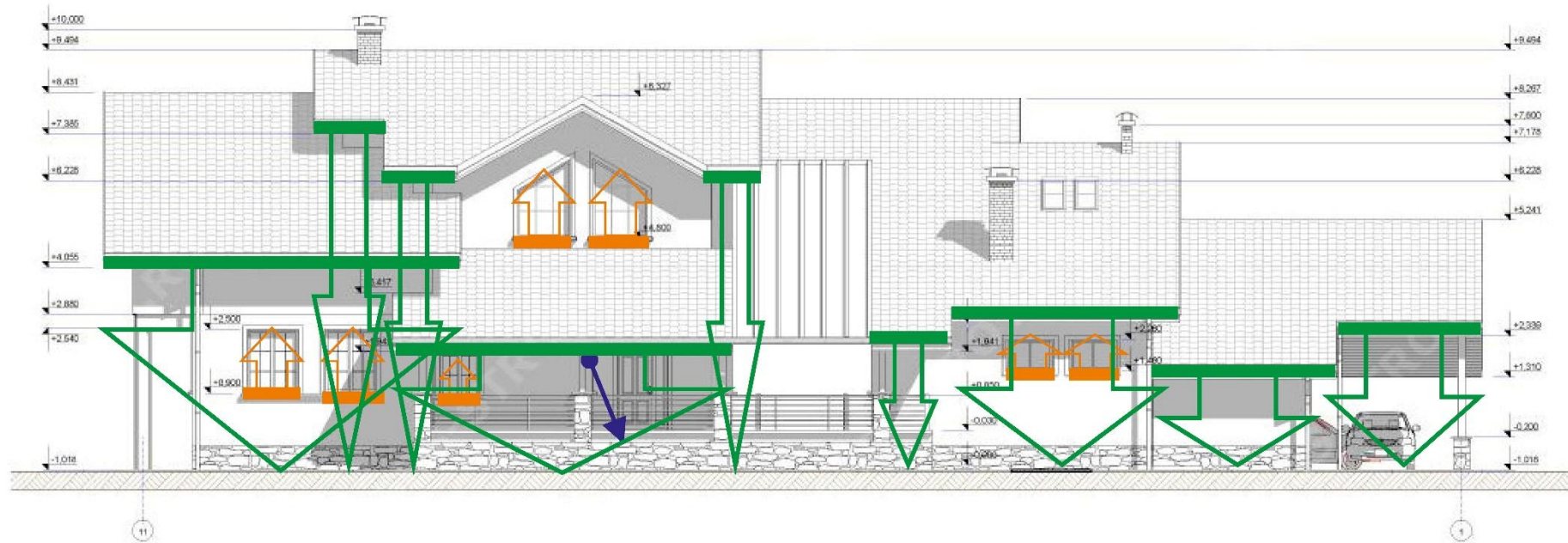


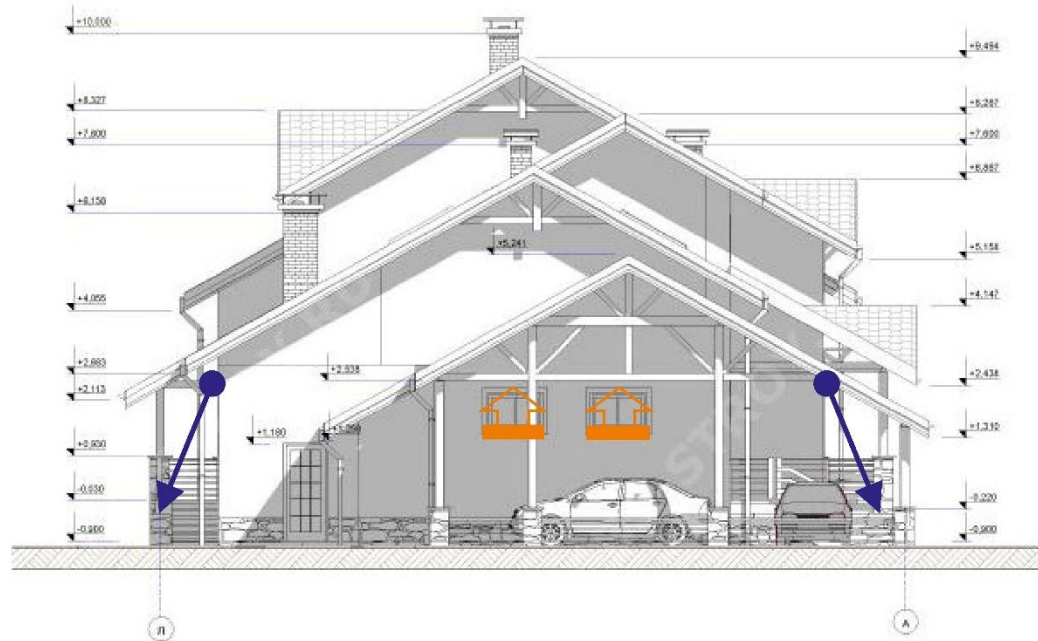












# Типы светового оборудования

## NBS 50 Светильники настенные



### Установка

Крепление на опорную поверхность.

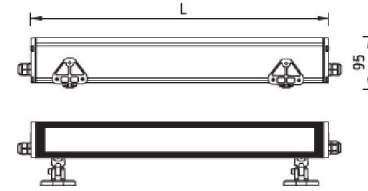
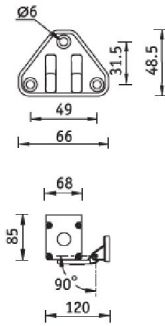
### Конструкция

Корпус из литого под давлением алюминия, покрытый порошковой краской. Возможность выстраивания светильников в линию со сквозной проводкой. Для всех светильников  $\cos \varphi \geq 0,96$ .

### Оптическая часть

Асимметричный отражатель из анодированного алюминия. Прозрачное терпированное стекло.

Установочные размеры



	L, мм
14	600
28	1200
35	1500

### Телескопический кронштейн для светильника NBS50



## Светильник настенный с LED NBS 60 LED



### Установка

Крепление на опорную поверхность.

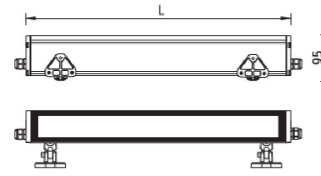
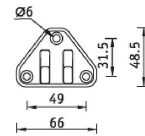
### Конструкция

Корпус из литого под давлением алюминия, покрытый порошковой краской. Внутри корпуса расположена металлическая плата с пускорегулирующей аппаратурой.

### Оптическая часть

Защитное прозрачное терпированное стекло.

Установочные размеры



Модель	L, мм
NBS 60 LED18	600
NBS 60 LED36	1200

### Телескопический кронштейн для светильника NBS60 LED



## Светильники настенные NBL 11



### Установка

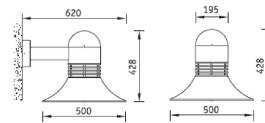
Крепление на поверхность стены.

### Конструкция

Корпус из литого под давлением алюминия, покрытый порошковой краской. Внутри корпуса расположена металлическая плата с пускорегулирующей аппаратурой.

### Оптическая часть

Стеклопанный опаловый рассеиватель.



Установочные размеры



# Примеры



**Спасибо за внимание!**