

# PODSTAWY PROJEKTOWANIA SYSTEMÓW W INŻYNIERII ŚRODOWISKA

Projekt budowlany sieci wodociągowej w domu jednorodzinnym w gminie Sidra

Prowadzący: prof. dr. hab. inż Anatoli  
Gurinowicz

Przygotował: Damian Topolski Grupa D

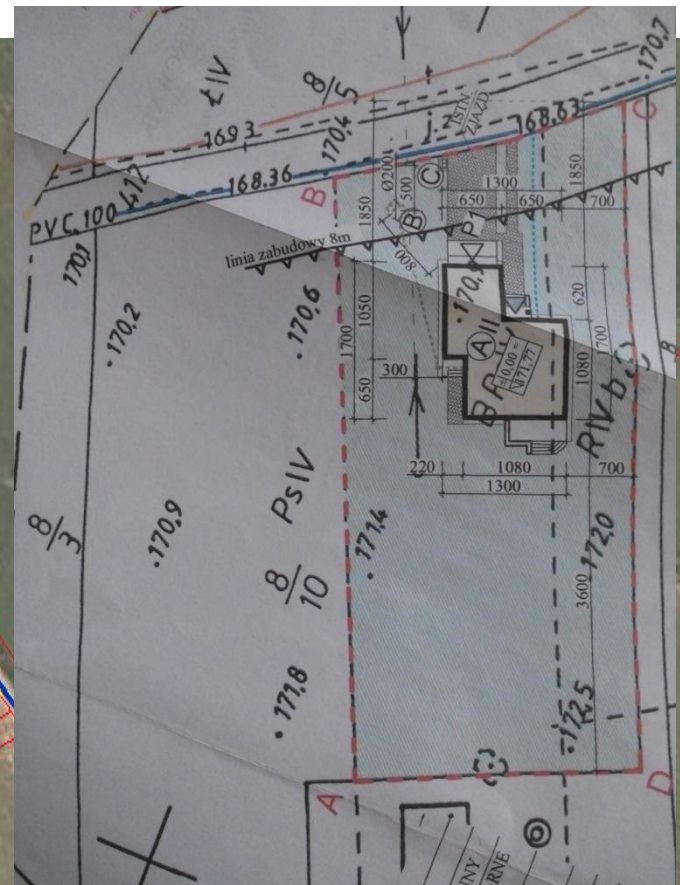
---

# LOKALIZACJA

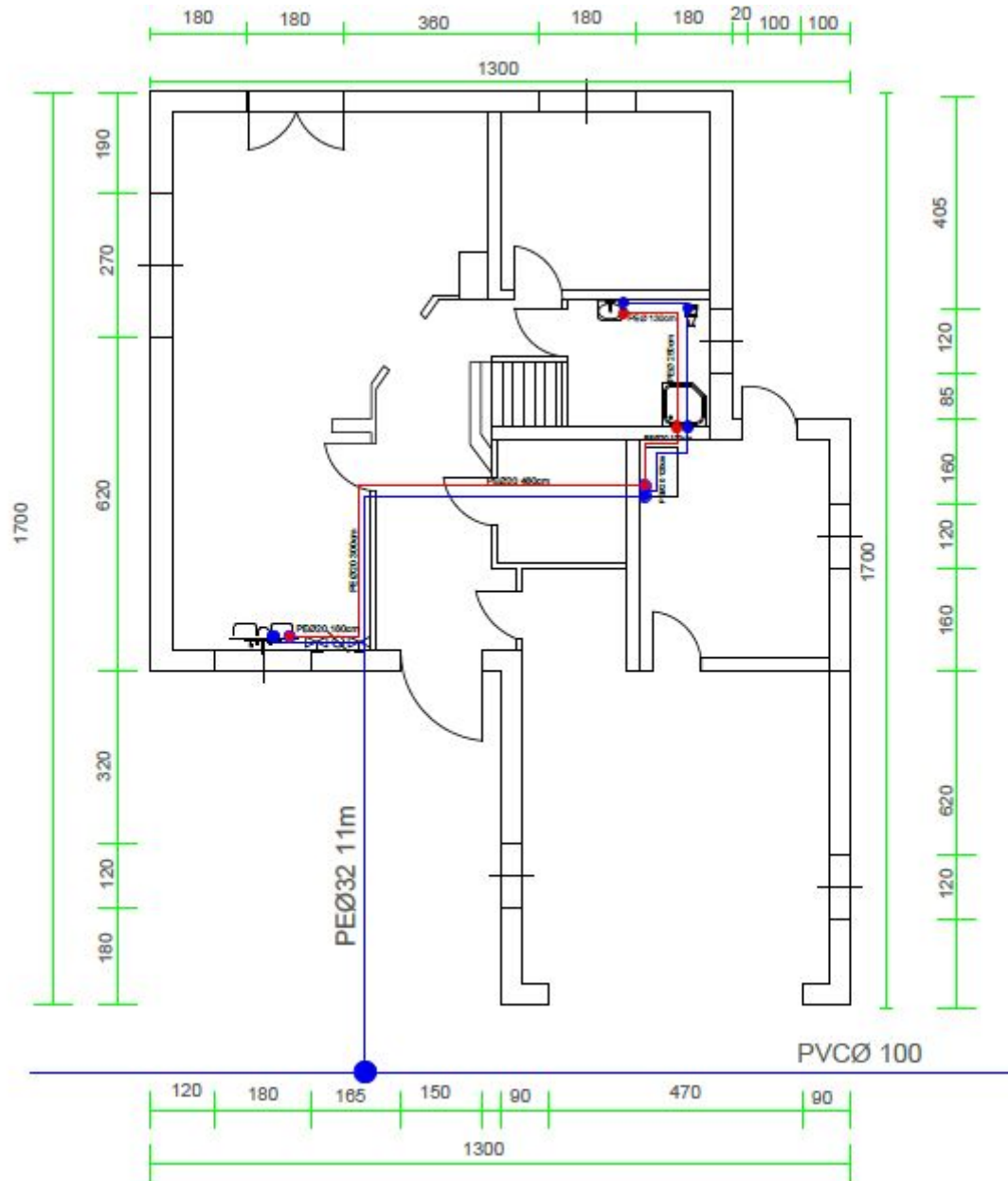


Źródło [www.geoportal.gov.pl](http://www.geoportal.gov.pl)

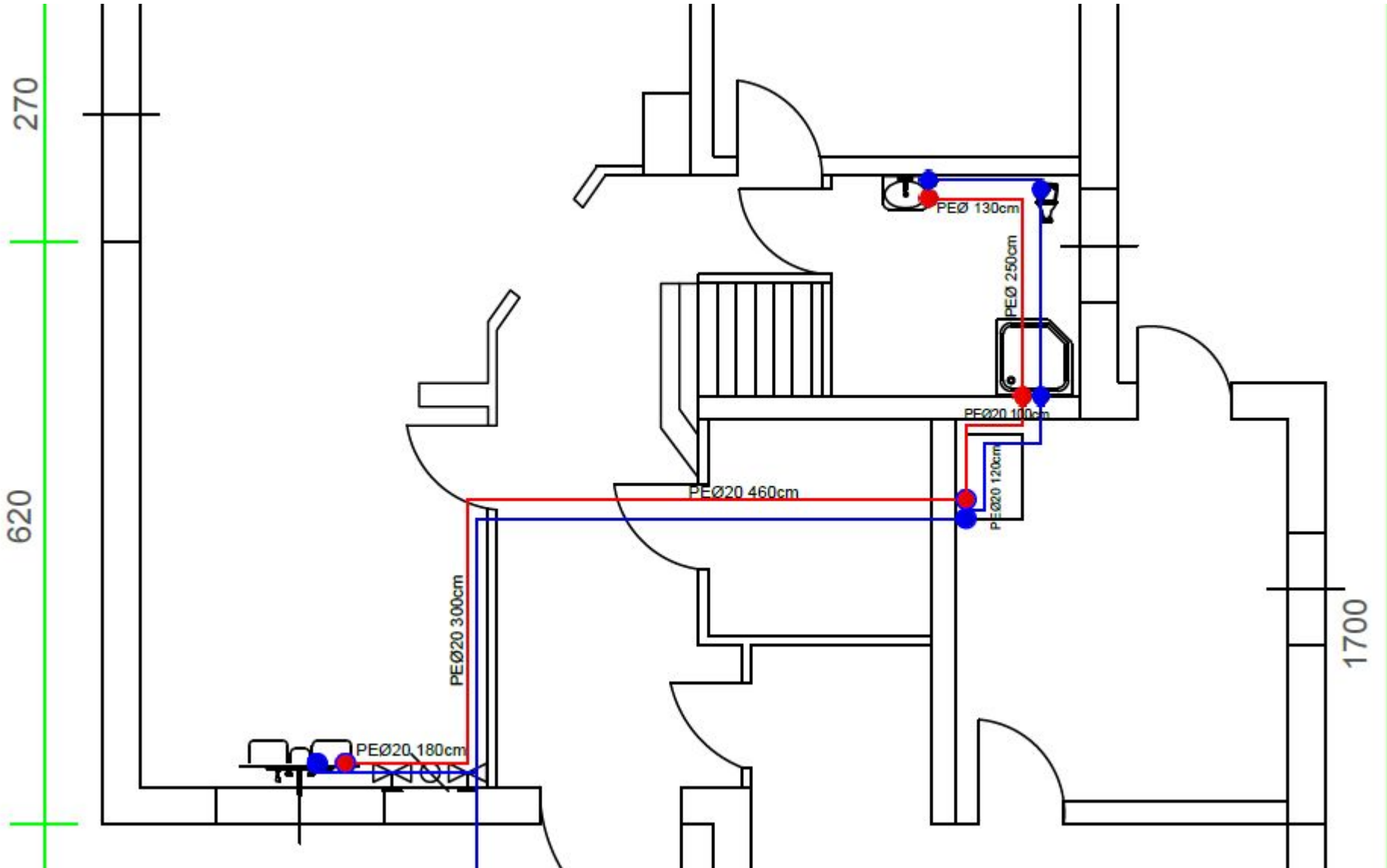
# PORÓWNANIE



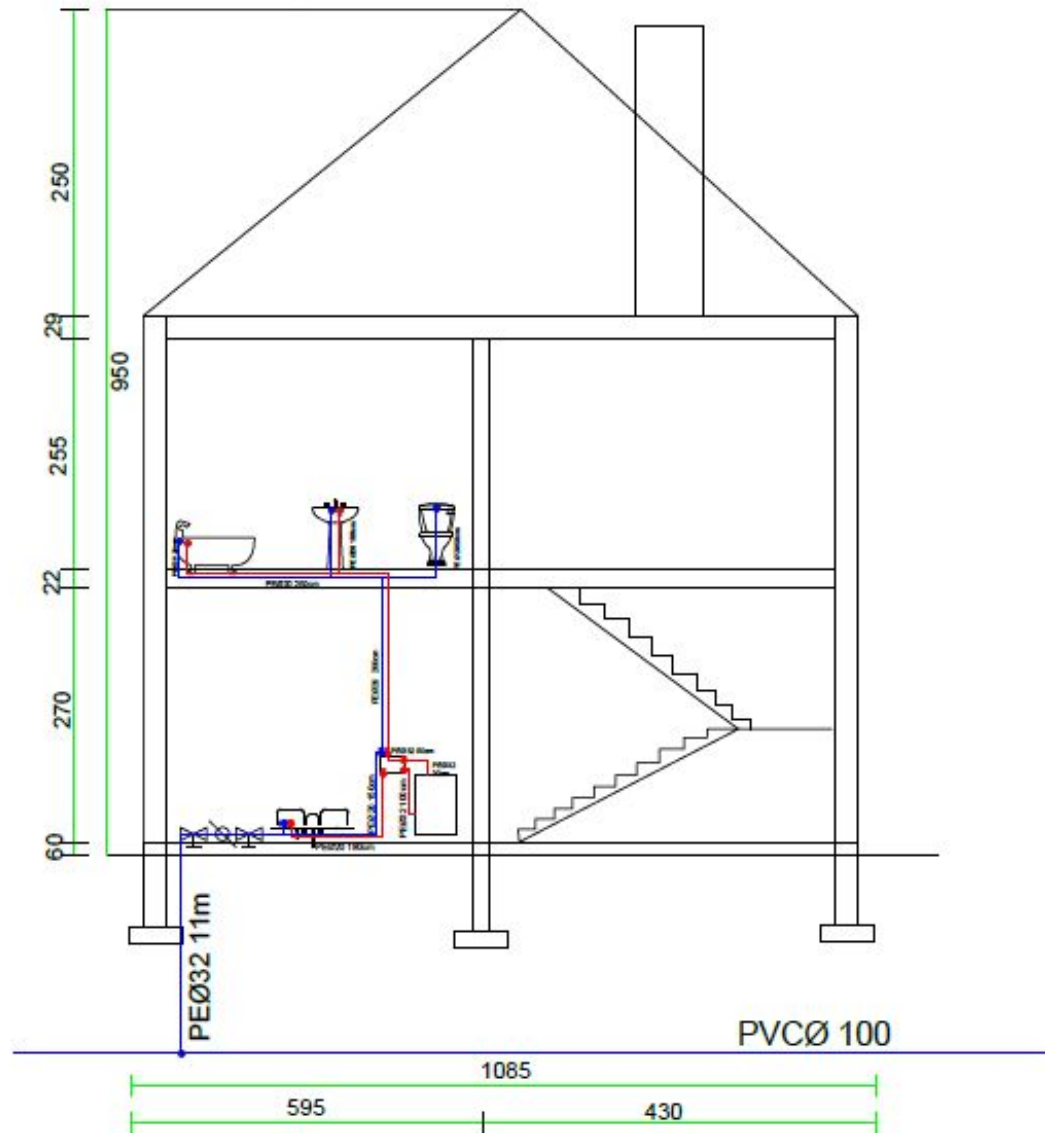
# RZUT PIĘTRA



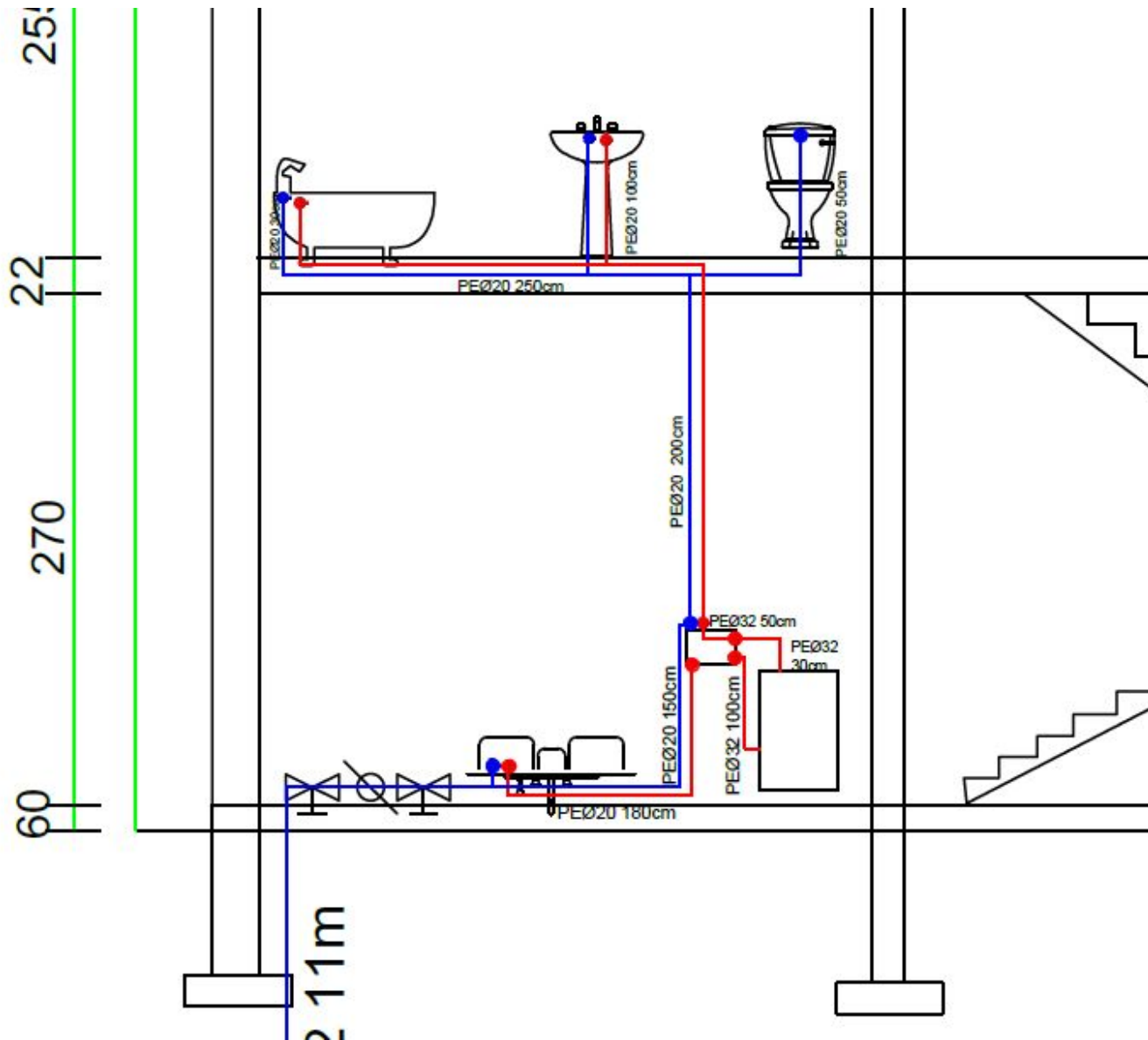
# INSTALACJA PARTER



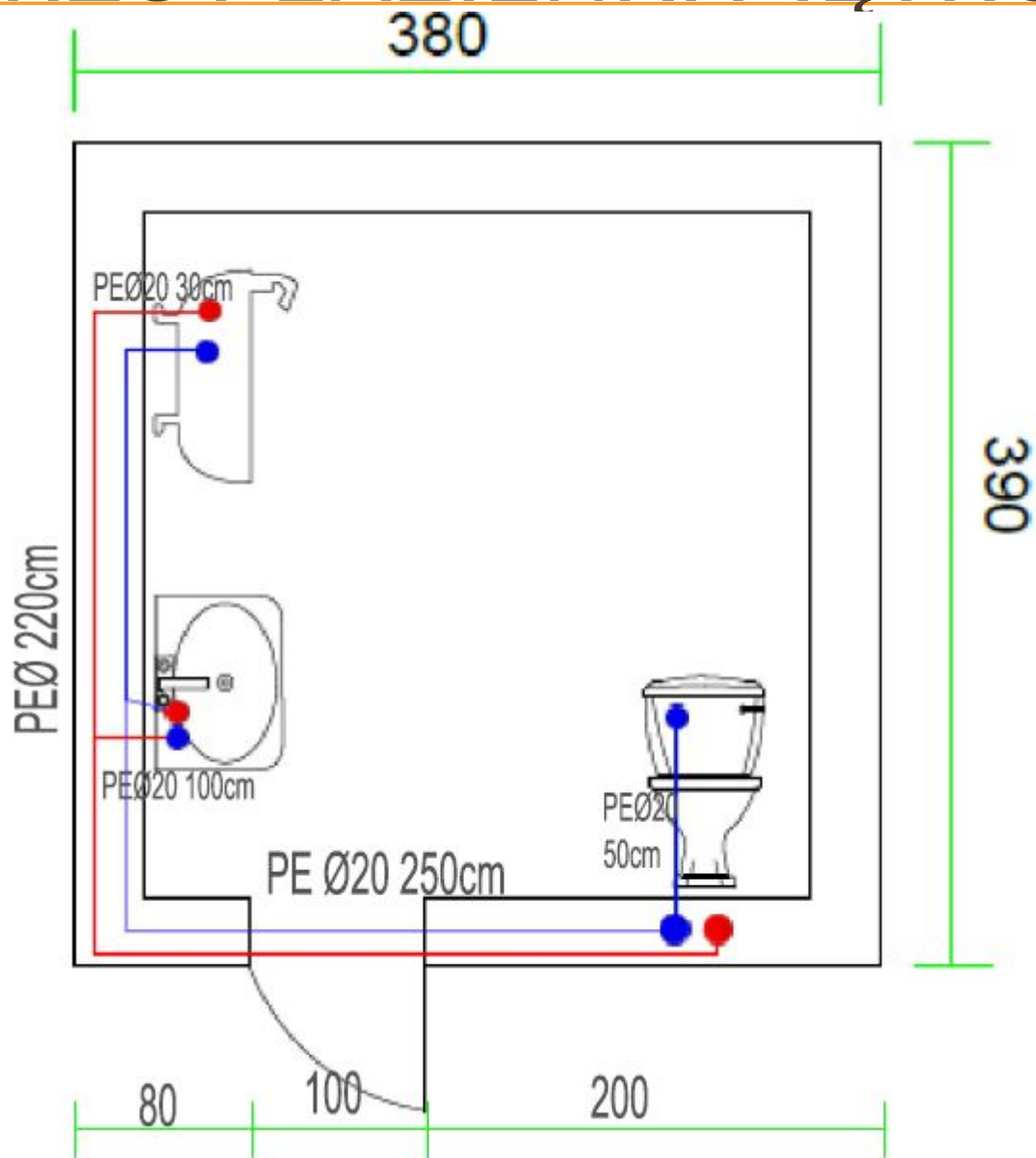
# PRZEKRÓJ BUDYNKU



# PRZEKRÓJ- PRZYBLIŻENIE

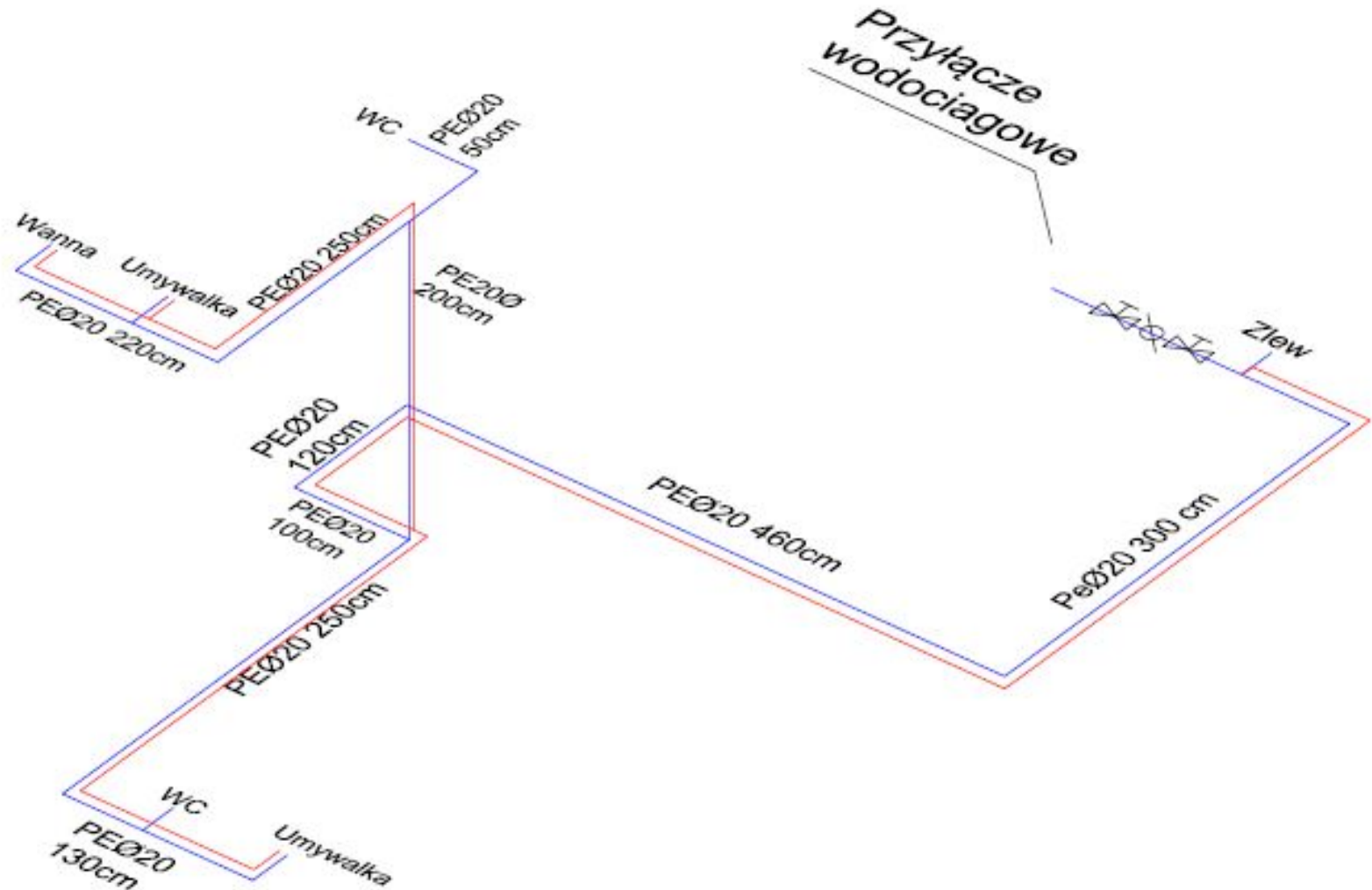


# RZUT ŁAZIENKI PIĘTRO





# AKSONOMETRIA



# WODOMIERZ

---



# POŁĄCZENIE Z UMYWALKĄ

---



# POŁĄCZENIE ZE ZLEWOZMYWAKIEM



---

Koniec