



*Средняя стоимость работ по капитальному ремонту
многоквартирных домов в рамках региональной программы
Московской области «Проведение капитального ремонта
общего имущества в многоквартирных домах, расположенных
на территории Московской области, на 2014-2038 годы»
на 2014-2016 годы*



Какая польза от капитального ремонта многоквартирного дома

Своевременный капитальный ремонт многоквартирного дома:

- *Обеспечит безопасность и комфорт проживания;*
- *Гарантирует нормальное, безаварийное функционирование всех инженерных систем и коммуникаций дома;*
- *Снизит расходы на содержание жилья;*
- *Увеличит рыночную стоимость квартиры;*
- *Даст возможность сохранить дом в хорошем состоянии и передать детям и внукам надежную собственность.*





Капитальный ремонт мягкой рулонной кровли, без утепления, для многоквартирных домов, не имеющих чердачного помещения (на примере панельного и блочного МКД, 5 этажей и менее)

Капитальный ремонт предполагает полную замену кровли: снятие старого ковра, подготовку основания к устройству новой кровли. При капитальном ремонте кровли необходимо выявить основные зоны застоев воды и, после снятия существующего кровельного ковра, выровнять уклоны при помощи безусадочного цементно-песчаного раствора.

Работы по ремонту кровель с полным съемом старого кровельного ковра выполняются по захваткам в следующей последовательности:

№п/п	Виды работ	Ед. изм	Стоимость ед. (руб.), без НДС 18%
1	Разборка покрытий кровель из рулонных материалов.	м2	61,81
2	Разборка и устройство цементной стяжки	м2	434,82
3	Разборка и устройство разуклонки из керамзита от 30мм до 150мм.	м3	707,87
4	Устройство выравнивающих цементно-песчаных стяжек толщиной 15мм, армирование подстилающих слоев и набетонок сеткой сварной из арматурной проволоки Д3,0мм без покрытия, 200х200мм.	м2	302,79
5	Устройство кровельного покрытия из наплавляемого материала в два слоя Изопласт П ЭПП-4,0 (481,25 руб.), Изопласт К ЭКП-4,5(500,50 руб.), устройство примыканий кровель из наплавляемых материалов к парапетам материалом Изопласт К ЭКП-4,5 высотой более 600мм (167,20 руб7).	м2	1 148,95
6	Демонтаж и монтаж мелких покрытий из листовой стали карнизных свесов, демонтаж и монтаж колпаков на дымовых и вентиляционных трубах в один канал, оштукатуривание и окраска вентиляционных шахт	м	569,63

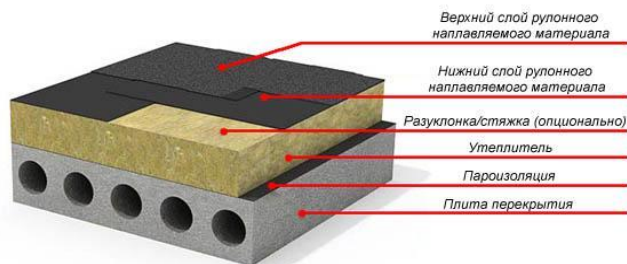
Размер предельной стоимости 1 м2 выполнения работ по замене мягкой кровли без утепления ,составляет – 1 837,26 руб.

Примерная стоимость ремонта рулонной кровли без утепления утеплением, площадью 600 м2 , 4-х подъездного 5-ти этажного МКД составит – 1 102 356,00 руб.

*Все используемые материалы носят рекомендательный характер и должны соответствовать ГОСТ .



Капитальный ремонт мягкой рулонной кровли, с утеплением, для многоквартирных домов, не имеющих чердачного помещения (на примере панельного и блочного МКД, 5 этажей и менее)



№п/п	Виды работ по ремонту мягкой кровли с утеплением	Ед. изм	Стоимость ед. (руб.), без НДС 18%
1	Разборка покрытий кровель из рулонных материалов.	м2	61,81
2	Разборка и устройство цементной стяжки	м2	434,82
3	Разборка и устройство разуклонки из керамзита от 30мм до 150мм.	м3	707,87
4	Устройство пароизоляции пергамином кровельным марки П-350 насухо без промазки кромок.	м2	31,12
5	Утепление покрытий плитами минераловатными "Руф Баттс В" ROCKWOOL в два слоя. Устройство пароизоляции в один слой из пленки пароизоляционной ЮТАФОЛ 3-х слойной с армированным слоем из полиэтиленовых полос).	м2	1 132,96
6	Устройство выравнивающих цементно-песчаных стяжек толщиной 15мм, армирование подстилающих слоев и набетонок сеткой сварной из арматурной проволоки Д3,0мм без покрытия, 200x200мм.	м2	302,79
7	Устройство кровельного покрытия из наплавляемого материала в два слоя Изопласт П ЭПП-4,0 (481,25 руб.), Изопласт К ЭКП-4,5(500,50 руб.), устройство примыканий кровель из наплавляемых материалов к парапетам материалом Изопласт К ЭКП-4,5 высотой более 600мм (167,20 руб7).	м2	1 148,95
8	Демонтаж и монтаж мелких покрытий из листовой стали карнизных свесов, демонтаж и монтаж колпаков на дымовых и вентиляционных трубах в один канал, оштукатуривание и окраска вентиляционных шахт.	м	569,63

Размер предельной стоимости 1 м2 выполнения работ по замене мягкой кровли с утеплителем, составляет – 3 911,68руб.

Примерная стоимость ремонта рулонной кровли с утеплением, площадью 600 м2, 4-х подъездного 5-ти этажного МКД составит – 2 347 008,00 руб.

*Все используемые материалы носят рекомендательный характер и должны соответствовать ГОСТ .



Капитальный ремонт металлической кровли (на примере панельного и блочного МКД, 5 этажей и менее)

Капитальный ремонт предполагает полную замену металлического покрытия крыши с устройством примыканий. Устройство фальцевых стальных кровель производится по сплошному основанию и/или по обрешетке.

Работы по ремонту кровель выполняются по захваткам в следующей последовательности:

№п/п	Виды работ	Ед.изм	Стоимость ед. (руб.),без НДС 18%
1	Разборка покрытий кровель из листовой стали.	м2	35,94
2	Разборка парапетных решеток,пароизоляции, разборка деревянных элементов конструкций крыш обрешетки из кровли брусков с прозорами	м2	371,00
3	Ремонт деревянных элементов конструкций крыш и смена стропильных ног из брусьев.Ремонт деревянных элементов конструкций крыш и укрепление стропильных ног с расшивкой досками с двух сторон.	м2	809,25
4	Антисептирование древесины водными растворами. Огнебиозащитное покрытие деревянных конструкций составом "Пирилакс-Люкс" .Устройство пароизоляции прокладочной.	м	151,87
5	Устройство кровель из оцинкованной стали с настенными желобами с устройством обрешетки.	м2	1 040,71
6	Ограждение кровель перилами.Масляная окраска металлических поверхностей решеток за 2 раза. Устройство страховочного бруса.	м	1 751,30
7	Смена обделок из листовой стали (пояски, сандрики, отливы, карнизы), шириной до 0,7м. Устройство слуховых окон.	м	405,22
8	Установка зонтов над шахтами из листовой стали прямоугольного сечения пермиетром 2600мм. (в среднем на 1 кровле -12 шт зонтов)	шт	2 832,34
9	Установка зонтов над шахтами из листовой стали прямоугольного сечения пермитром 3600мм. (в среднем на 1 кровле -13 шт зонтов)	шт	5 263,87
10	Отбивка штукатурки с поверхностей вентиляционных шахт. Высококачественная штукатурка фасадов цементно-известковым раствором по камню стен гладких. Окраска стен вентшахт.	м2	705,50

Размер предельной стоимости 1 м2 выполнения работ по ремонту металлической кровли составляет – 2 243,05 руб.

Примерная стоимость ремонта металлической кровли, площадью 600 м2 , 4-х подъездного 5-ти этажного МКД составит – 1 345 830,00руб.

*Все используемые материалы носят рекомендательный характер и должны соответствовать ГОСТ .



Замена стропильной системы (на примере панельного и блочного МКД, 5 этажей и менее)

Замена стропильной системы предполагает замену стропильных ног, мауэрлатов, обрешетки сплошной и разряженной из брусков. Замену загнившего подстропильного бруса на брус такой же длины и сечения, обработанный антисептиком. Производство антисептической и огнезащитной обработки деревянных конструкций и строительных деталей.

Работы выполняются в следующей последовательности:

№п/п	Виды работ	Ед.изм	Стоимость ед. (руб.),без НДС 18%
1	Разборка элементов конструкций обрешетки из брусков с прозорами, стропил со стойками и подкосами из досок, мауэрлатов.	м2	190,44
2	Монтаж стропильной системы, раскрой брусков и досок, крепление элементов	м3	19 647,73
3	Устройство обрешетки с позорами из досок и брусков под кровлю из асбестоцементных листов.	м2	122,98
4	Огнебиозащитное покрытие деревянных конструкций составом "Пирилакс".	м2	100,00

Размер предельной стоимости 1 м2 выполнения работ по замене стропильной системы составляет – 1 244,64 руб.

Примерная стоимость замены стропильной системы, площадью 600 м2 , 4-х подъездного 5-ти этажного МКД составит – 746 784,00 руб.

*Все используемые материалы носят рекомендательный характер и должны соответствовать ГОСТ .





Ремонт панельного фасада окрашенного (облицованного) с межпанельными швами (на примере панельного и блочного МКД, 5 этажей и менее)

Подготовка оснований и окраска фасадов должны производиться комплексными системами лакокрасочных материалов, включающими материалы для подготовки поверхностей (пропитки, шпатлевки, грунтовки) и финишные окрасочные материалы, долговечность которых не менее 10 лет. Окраска фасадов выполняется с соблюдением технологических режимов и последовательности нанесения слоев с обеспечением однотонности окраски, отсутствия полос, пятен.

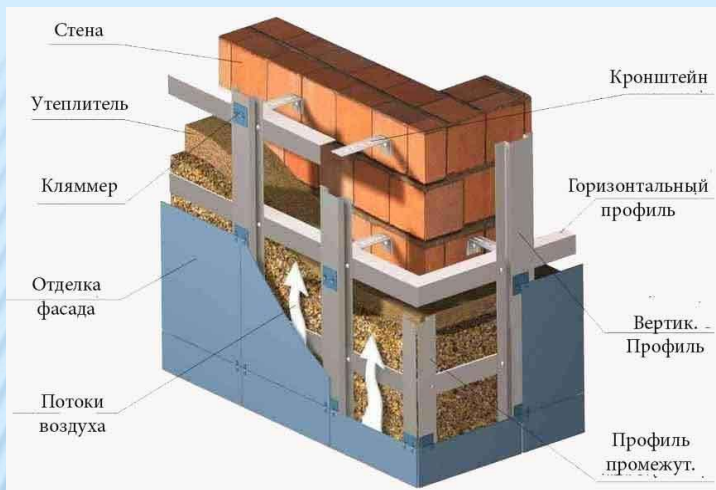
Работы выполняются в следующей последовательности:

№п/п	Виды работ	Ед.изм	Стоимость ед. (руб.),без НДС 18%
1	Ремонт и восстановление герметизации горизонтальных и вертикальных стыков стеновых панелей мастикой.	м	519,18
2	Очистка вручную поверхности фасадов от перхлорвиниловых и масляных красок: с земли и лесов.	м2	76,02
3	Перетирка штукатурки с расшивкой трещин фасадов гладких с земли и лесов.	м2	144,79
4	Штукатурка стен по металлической сетке.	м2	923,11
5	Окраска фасадов перхлорвиниловая с лесов с подготовкой.	м2	145,54

Размер предельной стоимости 1 м2 выполнения работ по ремонту панельного фасада, составляет – 1 359,08 руб.

Примерная стоимость ремонта панельного фасада окрашенного с межпанельными швами, площадью 2 703 м2 , 4-х подъездного 5-ти этажного МКД составит – 3 673 593,24руб.

Утепление фасада с применением навесного фасада (на примере панельного и блочного МКД, 5 этажей и менее)



Навесные вентилируемые фасады позволяют осуществлять дополнительное утепление здания. Утепление фасада здания с применением навесного вентфасада существенно повышает звуко и теплоизоляцию наружных стен, создает тепловой комфорт внутри помещения и снижает затраты на отопление зимой и кондиционирование летом. Вентилируемые фасады и утепление здания окупаются довольно быстро за счет экономии энергии, недорогого текущего обслуживания и ремонта

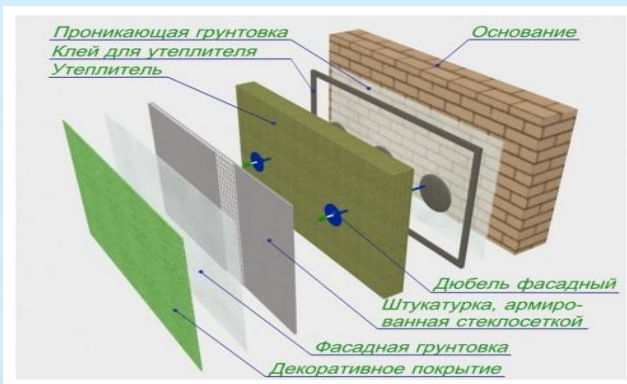
Работы выполняются в следующей последовательности:

№п/п	Виды работ	Ед.изм	Стоимость ед. (руб.) без НДС 18%
1	Установка металлокаркаса (направляющие из профиля) на стены с разметкой, установка утеплителя и его крепление дюбелями к стене, укрытие плит утеплителя ветрозащитной пленкой, установка плит из керамогранита с креплением. Облицовка плит вертикальных откосов оконных и дверных с установкой сливов и верхнего откоса из оцинкованной стали.	м2	3 977,97

Размер предельной стоимости 1 м2 выполнения работ по утеплению фасада с применением навесного фасада составляет – 3 977,97руб.

Примерная стоимость утепления фасада с применением навесного фасада, площадью 2 841 м2 , 4-х подъездного 5-ти этажного МКД – 11 301 412,77 руб.

составит



Утепление фасада с применением системы с тонким наружным штукатурным слоем (на примере панельного и блочного МКД, 5 этажей и менее)

Фасад с применением системы с тонким наружным штукатурным слоем является современным теплотехническим решением в строительстве и представляет собой многослойную конструкцию, в которой каждый слой выполняет определенную функцию. Преимущества системы с тонкой штукатуркой – длительный срок службы (40-60 лет), надежная защита фасада от неблагоприятных воздействий внешней среды, температурных перепадов, дополнительная паропроницаемость и звукоизоляция, широкие возможности по реализации смелых архитектурных идей. Поэтому система теплоизоляции успешно применяется и при проектировании новых зданий, и при реконструкции фасадов сложных конфигураций, например, исторических объектов. Работы по утеплению фасада выполняются в следующей последовательности:

№п/п	Виды работ	Ед.изм	Стоимость ед. (руб.) без НДС 18%
1	Очистка поверхности фасада щетками. Устройство наружной теплоизоляции системой "Bolix" плитами минераловатными "Фасад Баттс" Rockwool, толщиной до 100мм. Окраска наружных стен силикатной краской Bolix S7". Облицовка оконных проемов в наружных стенах откосной планкой из оцинкованной стали с полимерным покрытием. Облицовка балконов стальным профилированным листом С10-1000-0,5	м2	3 977,97

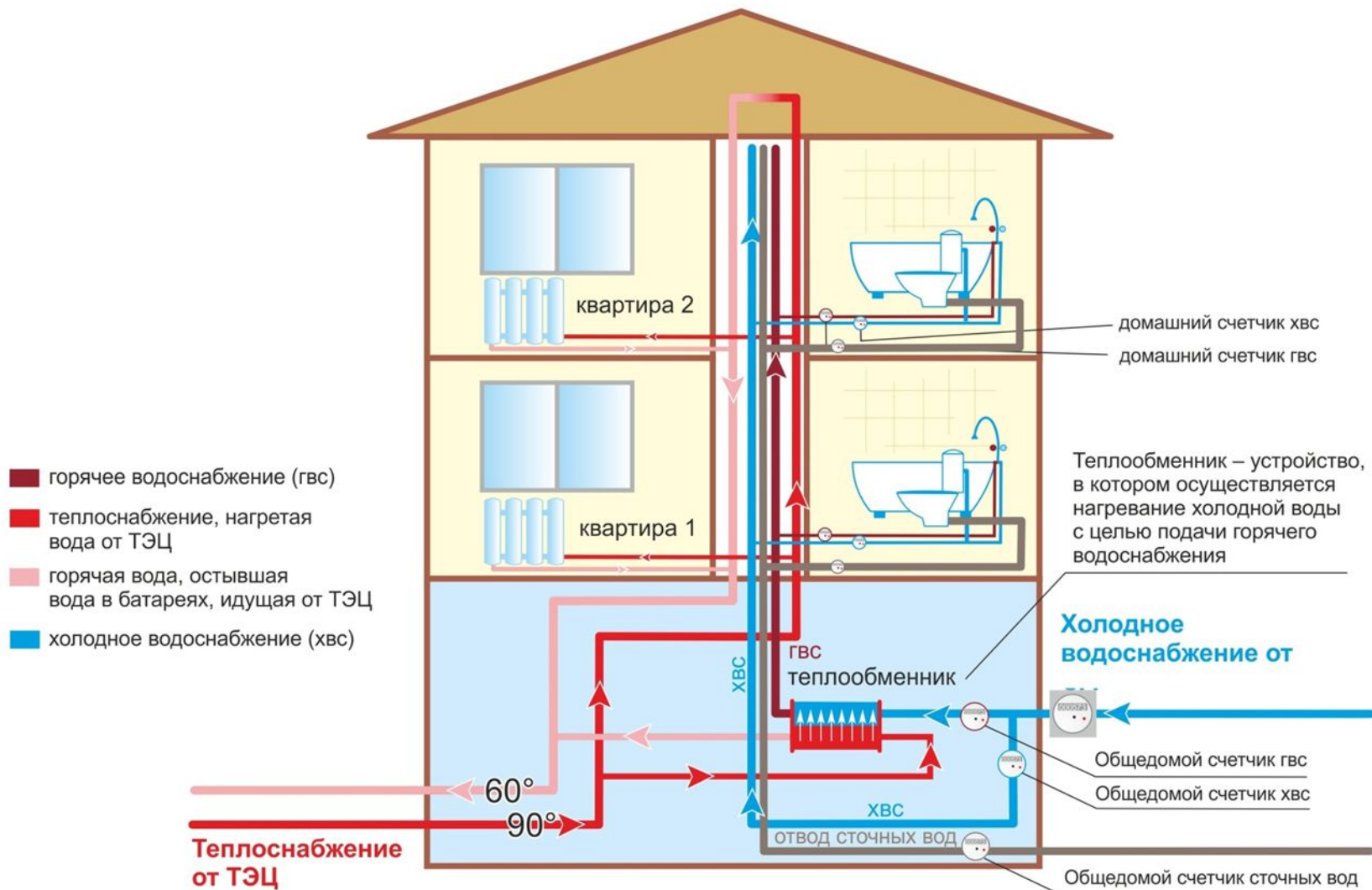
Размер предельной стоимости 1 м2 выполнения работ по утеплению фасада с применением системы с тонким наружным штукатурным слоем составляет – 3 418,83,97руб.

Примерная стоимость утепления фасада с применением навесного фасада, площадью 3 135 м2 , 4-х подъездного 5-ти этажного МКД – 10 718 032,05руб.

составит

*Все используемые материалы носят рекомендательный характер и должны соответствовать ГОСТ .

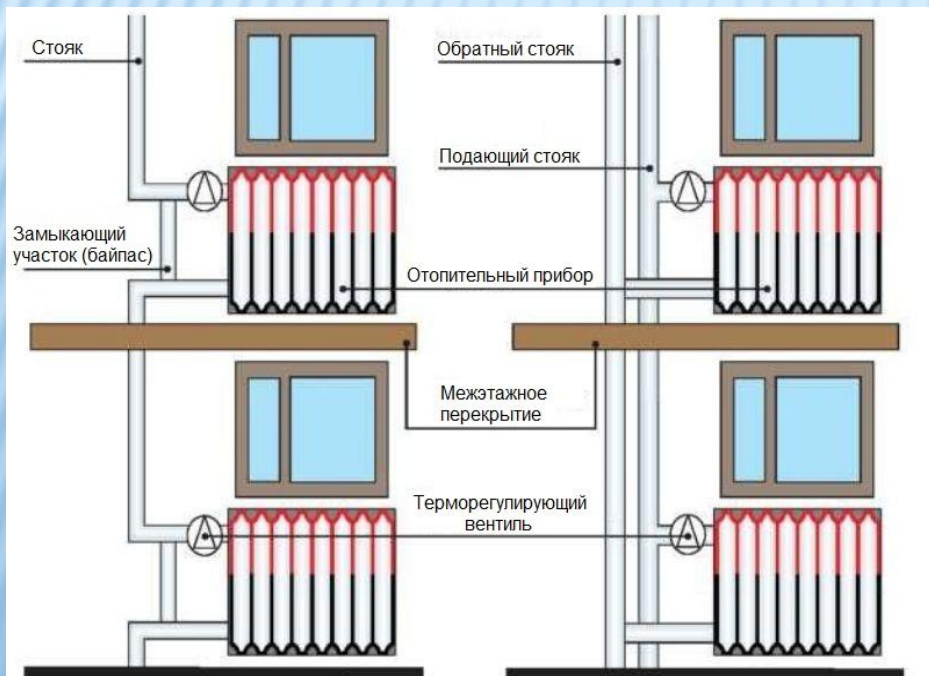
СХЕМА ПОДАЧИ В ДОМ ГОРЯЧЕЙ, ХОЛОДНОЙ ВОДЫ И ТЕПЛОСНАБЖЕНИЯ



Замена стояков центрального отопления с радиаторами (на примере панельного и блочного МКД, 5 этажей и менее)

Отопление — искусственный обогрев помещений с целью возмещения в них теплопотерь и поддержания на заданном уровне температуры, отвечающей условиям теплового комфорта и/или требованиям технологического процесса. Под отоплением понимают также устройства и системы, выполняющие эту функцию.

Согласно действующему ГОСТ Р 52617-2000, температура воздуха в жилых помещениях не должна быть ниже 18°C (для угловых комнат — не менее 20°C). При этом организация — поставщик тепловой энергии имеет право в ночное время (0-5 часов) снижать температуру воздуха не более, чем на 3°C . Отдельно устанавливаются нормы отопления для различных помещений квартиры: например, в ванной комнате должно быть не менее 25°C , а в коридоре — не менее 16°C .

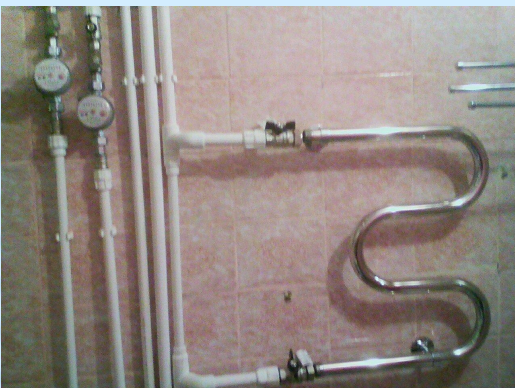


**Работы по замене стояков центрального отопления с радиаторами
выполняются в следующей последовательности:**

№п/п	Виды работ	Ед.изм	Стоимость ед. (руб.) без НДС 18%
1	Разборка трубопроводов из водогазопроводных труб на сварке диаметром до 50мм.	пм	256,36
2	Демонтаж радиаторов весом до 80кг.	шт	614,09
3	Установка щита огнезащитного из кровельной стали и листового асбеста.	пм	1 060,79
4	Демонтаж щита огнезащитного из кровельной стали и листового асбеста.	пм	159,88
5	Прокладка трубопроводов из стальных водогазопроводных неоцинкованных труб диаметром 15мм.	пм	568,65
6	Прокладка трубопроводов отопления из стальных водогазопроводных неоцинкованных труб диаметром 20мм/25мм.	пм	577,96
7	Установка кранов шаровых муфтовых 11Б41п для воды, диаметром 15мм/20мм.	шт	1 853,14
8	Гидравлическое испытание трубопроводов, диаметром до 50мм.	пм	41,39
9	Установка радиаторов чугунных. Масляная окраска металлических поверхностей решеток.	шт	4 488,23

Размер предельной стоимости 1 м2 выполнения работ по замене стояков центрального отопления с радиаторами составляет – 1 462,65 руб.

Примерная стоимость работ по замене стояков центрального отопления с радиаторами , 4-х подъездного 5-ти этажного МКД, общей жилой площадью 4 683м2, составит – 6 236 959,89 руб.



Замена стояков горячего водоснабжения в квартирах с изоляцией и запорной арматурой (на примере панельного и блочного МКД, 5 этажей и менее)

Горячее водоснабжение (ГВС) — система, предназначенная для обеспечения потребителей горячей водой для технологических, санитарных и гигиенических целей. Холодная питьевая вода, забираемая из водопровода, нагревается в дополнительном теплообменнике сетевой водой, после чего поступает к потребителю. Горячая вода и теплоноситель разделены, потребляемая людьми горячая вода по своим питьевым качествам практически не отличается от холодной.

Работы выполняются в следующей последовательности:

№п/п	Виды работ	Ед.изм	Стоимость ед. (руб.) без НДС 18%
1	Разборка крепежных элементов изоляции. Разборка изоляционного покрытия из ваты стеклянной.	пм	0,88
2	Разборка трубопроводов из водогазопроводных труб диаметром до: 32мм.	пм	201,17
3	Прокладка трубопроводов из напорных полипропиленовых труб (PPRC) с установкой муфтовой и фланцевой арматуры диаметром 20мм/32мм.	пм	1 405,95
4	Устройство полотенцесушителей	шт	1 874,83
5	Гидравлическое испытание трубопроводов систем ХВС	пм	62,03
6	Изоляция трубопроводов изделиями из вспененного полиэтилена Thermaflex. толщиной 13мм	пм	362,79

Размер предельной стоимости 1 м2 выполнения работ по замене стояков горячего водоснабжения составляет – 469,27 руб.

Примерная стоимость работ по замене стояков горячего водоснабжения , 4-х подъездного 5-ти этажного МКД ,общей жилой площадью 4 683м2, составит – 2 197 591,41 руб.

*Все используемые материалы носят рекомендательный характер и должны соответствовать ГОСТ .

Замена разводящих трубопроводов горячего водоснабжения в подвале (чердаке) с изоляцией и запорной арматурой (на примере панельного и блочного МКД, 5 этажей и менее)



Работы по замене разводящих трубопроводов горячего водоснабжения в подвале (чердаке) с изоляцией и запорной арматурой выполняются в следующей последовательности:

№п/п	Виды работ	Ед.изм	Стоимость ед. (руб.) без НДС 18%
1	Разборка трубопроводов из водогазопроводных труб диаметром до 32мм/100мм.	пм	184,67
2	Прокладка трубопроводов водоснабжения из стальных водогазопроводных оцинкованных труб диаметром 25мм/32мм/50мм/100мм с установкой запорной арматуры.	шт	824,40
3	Гидравлическое испытание систем отопления диаметром до 100мм.	пм	41,51
4	Масляная окраска металлических поверхностей (сварные швы).	пм	35,31
5	Изоляция трубопроводов изделиями из вспененного каучука Thermaflex толщиной 13мм и диаметром 18мм/ 28мм/35мм/54/114мм.	пм	302,36

Размер предельной стоимости 1 м2 выполнения работ по замене разводящих трубопроводов горячего водоснабжения составляет – 528,02 руб.

Примерная стоимость работ по замене разводящих трубопроводов горячего водоснабжения, 4-х подъездного 5-ти этажного МКД при площади подвала 1600 м2, составит – 844 832,00руб.

*Все используемые материалы носят рекомендательный характер и должны соответствовать ГОСТ.



Замена стояков холодного водоснабжения в квартирах с изоляцией и запорной арматурой (на примере панельного и блочного МКД, 5 этажей и менее)

Холодное водоснабжение (хозяйственно-питьевой водопровод — система непрерывного водоснабжения потребителей, предназначенная для проведения воды для питья и технических целей из одного места (обыкновенно водозаборных сооружений) в другое — к водопользователю преимущественно по подземным трубам или каналам; в конечном пункте, чисто очищенная от механических примесей в системе фильтров, вода собирается на некоторой высоте в так называемых водоподъёмных башнях, откуда уже распределяется по городским водопроводным трубам. Объём водозабора определяется водомерными приборами (водомерами, водосчётчиками).

Работы выполняются в следующей последовательности:

№п/п	Виды работ	Ед.изм	Стоимость ед. (руб.) без НДС 18%
1	Разборка крепежных элементов изоляции. Разборка изоляционного покрытия из ваты стеклянной.	пм	0,74
2	Разборка трубопроводов из водогазопроводных труб диаметром до: 32мм.	пм	201,17
3	Прокладка трубопроводов из напорных полипропиленовых труб (PPRC) с установкой муфтовой и фланцевой арматуры диаметром 20мм/32мм.	пм	1 606,18
4	Гидравлическое испытание трубопроводов систем ХВС	пм	62,03
5	Изоляция трубопроводов изделиями из вспененного полиэтилена Thermaflex. толщиной 13мм	пм	354,21

Размер предельной стоимости 1 м2 выполнения работ по замене стояков холодного водоснабжения составляет – 253,62 руб.

Примерная стоимость работ по замене стояков холодного водоснабжения , 4-х подъездного 5-ти этажного МКД общей жилой площадью 4 683м2, составит – 1 187 702,46 руб.

*Все используемые материалы носят рекомендательный характер и должны соответствовать ГОСТ .

Замена разводящих трубопроводов холодного водоснабжения в подвале (чердаке) с изоляцией и запорной арматурой (на примере панельного и блочного МКД, 5 этажей и менее)



№п/п	Виды работ	Ед. изм.	Стоимость ед. (руб.) без НДС 18%
1	Разборка трубопроводов из водогазопроводных труб диаметром до 32мм/100мм.	пм	204,75
2	Прокладка трубопроводов водоснабжения из стальных водогазопроводных оцинкованных труб диаметром 25мм/32мм/50мм/100мм с установкой запорной арматуры.	шт	839,90
3	Гидравлическое испытание систем отопления диаметром до 100мм.	пм	41,52
4	Масляная окраска металлических поверхностей (сварные швы).	пм	112,71
5	Изоляция трубопроводов изделиями из вспененного каучука Thermaflex толщиной 13мм и диаметром 18мм/ 28мм/35мм/54/114мм.	пм	290,46

Размер предельной стоимости 1 м2 выполнения работ по замене разводящих трубопроводов холодного водоснабжения холодного водоснабжения составляет – 437,36 руб.

Примерная стоимость работ по замене разводящих трубопроводов холодного водоснабжения холодного водоснабжения, 4-х подъездного 5-ти этажного МКД при площади подвала 1600 м2, составит – 699 776,00руб.

*Все используемые материалы носят рекомендательный характер и должны соответствовать ГОСТ .

Замена системы канализации (стояки) (подвал) (на примере панельного и блочного МКД, 5 этажей и менее)

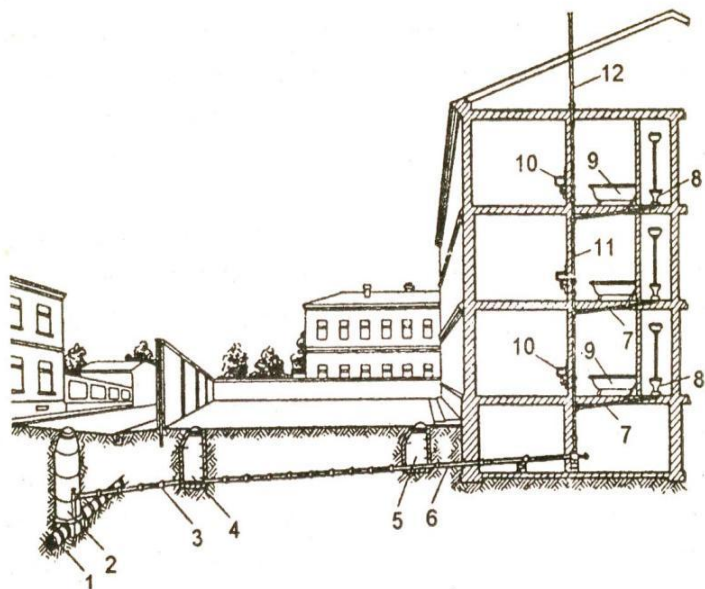
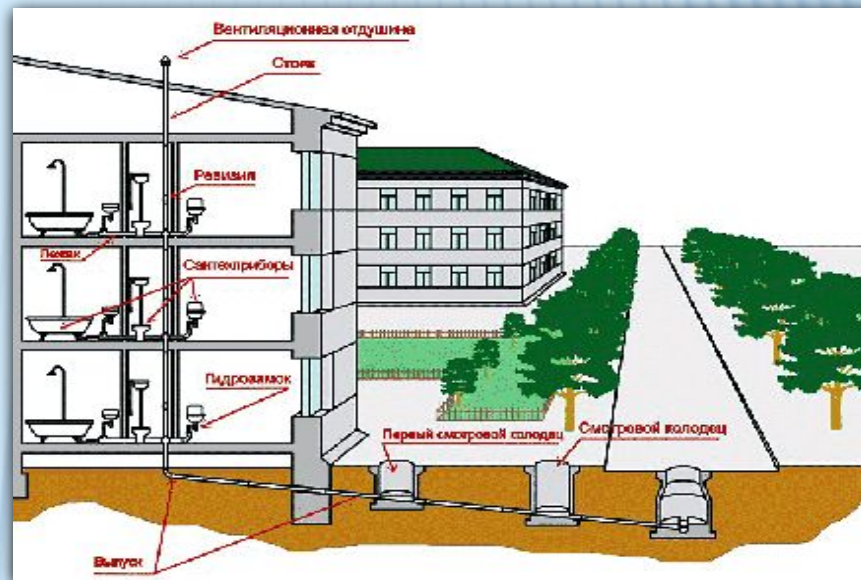


Схема устройства централизованной канализации здания:

1 — уличная канализационная труба; 2 — городской колодец; 3 — соединительная ветка; 4 — колодец дворовой сети; 5 — смотровой колодец; 6 — труба от стояка до смотрового колодца; 7 — отводные трубы; 8 — унитазы; 9 — ванны; 10 — раковины; 11 — канализационный стояк; 12 — вытяжная труба



Канализация — составная часть системы водоснабжения и водоотведения, предназначенная для удаления твёрдых и жидких продуктов жизнедеятельности человека, хозяйственно-бытовых и дождевых сточных вод с целью их очистки от загрязнений и дальнейшей эксплуатации или возвращения в водоём. Необходимый элемент современного городского и сельского хозяйства. Нарушение его работы может ухудшить санитарно-эпидемиологическую ситуацию в местности.

Система внутренней канализации состоит из следующих основных элементов: приемники сточных вод (санитарные приборы — мойки, раковины, ванны, унитазы); канализационные сети (стояки, отводные трубы, вытяжные трубы и выпуски, коллекторы).

Работы по замене системы канализации (стояки) (подвал) выполняются в следующей последовательности:

№п/п	Виды работ	Ед.изм	Стоимость ед. (руб.) без НДС 18%
1	Расчеканка раструбов труб и фасонных частей, разборка расчеканенных труб, фасонных частей и креплений, отборка годных труб и складирование по диаметрам.	пм	497,85
2	Прокладка трубопроводов канализации из полиэтиленовых труб высокой плотности диаметром 50мм.	пм	716,89
3	Прокладка трубопроводов канализации из полиэтиленовых труб высокой плотности диаметром 110мм.	пм	779,47
4	Отсоединение приборов от трубопроводов, установка новых приборов с укреплением и присоединением к линии, заделкой раструбов.	пм	4 429,87

Размер предельной стоимости 1 м2 выполнения работ по замене системы канализации (стояки) составляет – 291,61 руб.

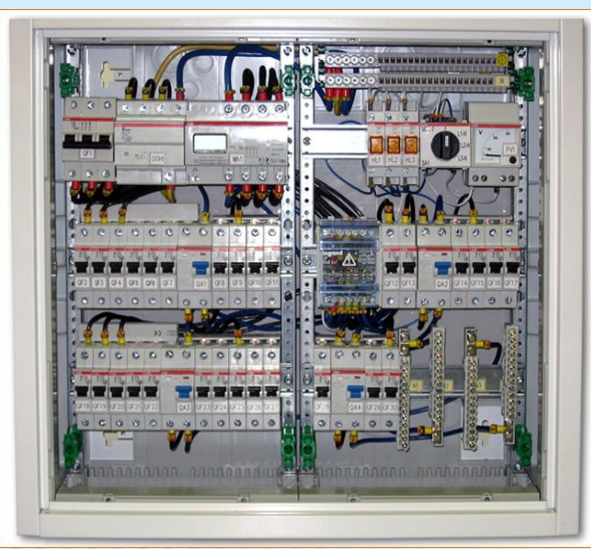
Размер предельной стоимости 1 м2 выполнения работ по замене системы канализации (подвал) составляет – 410 ,97 руб.

Примерная стоимость работ по замене системы канализации (стояки) , 4-х подъездного 5-ти этажного МКД общей жилой площадью 4 683м2, составит – 1 365 609,63 руб.

Примерная стоимость работ по замене системы канализации (подвал) , 4-х подъездного 5-ти этажного МКД при площади подвала 1600 м2, составит – 657 552,00 руб.



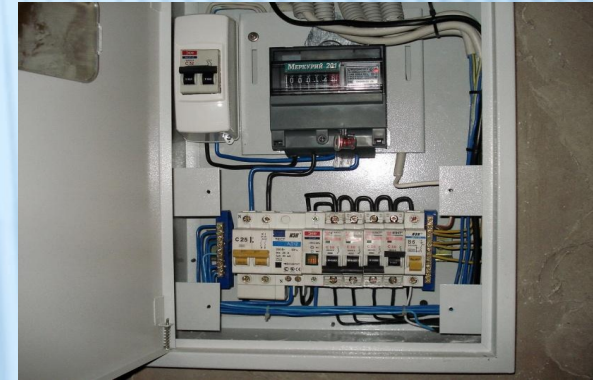
Замена магистралей электроснабжения (стояки), замена этажного распределительного щита, замена вводно - распределительного устройства (на примере панельного и блочного МКД, 5 этажей и менее)



Электрика - это совокупность различных работ по электрообеспечению жилых, производственных и иных помещений.

Электроснабжение жилого дома должно осуществляться от сетей напряжением 380/220 В.

Электропроводка в помещениях жилых домов выполняется проводами и кабелями с медными жилами. Кабели и провода в защитных оболочках допускается пропускать через конструкции зданий, выполненные из негорючих или горючих материалов без использования втулок и трубок.



Работы по замене магистралей электроснабжения (стояки), замене этажного распределительного щита, замене вводно - распределительного устройства выполняются в следующей последовательности:

№п/п	Виды работ	Ед.изм	Стоимость ед. (руб.) без НДС 18%
1	Демонтаж труб диаметром до 25мм, до 40мм, до 50мм.	пм	153,42
2	Монтаж труб диаметром до 25мм, до 40мм, до 50мм.	пм	222,12
3	Магистралы и стояки тассы сечение до 70мм ² (до 4-х пров.), до 35мм ² (до 4-х пров.), до 6мм, до 2,5мм ² .	пм	177,99
4	Покладка проводов силовых для электрических установок сечением 50мм ² , 25мм ² , 4мм ² , 2,5мм ² .	пм	740,32
5	Монтаж розетки штепсельной полугерметической и герметической.	шт	352,62
6	Демонтаж и монтаж этажно распределительного шкафа, устанавливаемого на стене, высотой и шириной 1200х100мм.	шт	1 209,32
7	Установка счетчиков устанавливаемых на готовом основании однофазные (однофазный Меркурий 200.02, 5(60) А многотарифный, выключатели автоматические ВА16-25-140010-20 УХЛ4 1-25А, устройства защитного отключения "IEK" УЗО ВД-63 2Р 40А. ток утечки 30 мА.	шт	24 799,08
8	Демонтаж и монтаж вводно - распределительного устройства. Установка щитов автоматического переключения. Установка счетчиков, устанавливаемых на готовом основании трех фазные типа «Меркурий».	шт	203 843,48

Размер предельной стоимости 1 м² выполнения работ по замене магистралей электроснабжения (стояки), составляет – 329,81 руб.

Примерная стоимость работ по замене магистралей электроснабжения (стояки), 4-х подъездного 5-ти этажного МКД общей жилой площадью 4 683м², составит – 1 544 500,23 руб.

Размер предельной стоимости 1 м² выполнения работ по замене этажного распределительного щита, составляет – 24 312,82 руб.

Примерная стоимость работ по замене этажного распределительного щита, 4-х подъездного 5-ти этажного МКД (20 щитов) составит 486 256,40руб.

Размер предельной стоимости 1 м² выполнения работ по замене вводно - распределительного устройства (ВРУ), составляет – 203 843,48 руб.

Примерная стоимость работ по замене вводно - распределительного устройства (ВРУ), 4-х подъездного 5-ти этажного МКД (2 ВРУ) составит – 407 686,96 руб.

*Все используемые материалы носят рекомендательный характер и должны соответствовать ГОСТ .

Замена лифтового оборудования, признанного непригодным для эксплуатации, без направляющих грузоподъемностью 400кг, 630 кг с количеством остановок 9



Работы по замене лифта выполняются в следующей последовательности:

№п/п	Виды работ	Ед.изм	Стоимость ед. (руб.) без НДС 18%
Замена лифта грузоподъемностью 400 кг			
1	Демонтаж лифта пассажирского со скоростью движения кабины 1м/с грузоподъемностью 400кг, кол-во остановок 9, высота шахты 29м	шт	151 396,52
2	Установка лифта пассажирского со скоростью движения кабины 1м/с грузоподъемностью 400кг, кол-во остановок 9, высота шахты 29м (работа)	шт	517 420,07
3	Лифт пассажирский грузоподъемностью 400кг на 9 остановок, без направляющих кабины и противовеса, без кронштейнов крепления, без створок	шт	518 822,03
4	Створки дверей шахты, обрамление дверей шахты (9 комплектов)	шт	73 021,04
5	Пусконаладочные работы механической части оборудования. Статистические и динамические испытания. Подводка электропитания к вводным устройствам.	шт	286 483,20

Размер предельной стоимости по замене лифта без направляющих грузоподъемностью 400 кг с кол-вом остановок 9, составляет – 1 593 000,00 руб.
 Примерная стоимость ремонта по замене лифта без направляющих грузоподъемностью 400 кг с кол-вом остановок 9 составит – 1 593 000,00руб.

№п/п	Виды работ	Ед.изм	Стоимость ед. (руб.) без НДС 18%
Замена лифта грузоподъемностью 630 кг			
1	Демонтаж лифта пассажирского со скоростью движения кабины 1м/с грузоподъемностью 630кг, кол-во остановок 9, высота шахты 29м	шт	165 055,76
2	Установка лифта пассажирского со скоростью движения кабины 1м/с грузоподъемностью 630кг, кол-во остановок 9, высота шахты 29м (работа)	шт	564 525,53
3	Лифт пассажирский грузоподъемностью 630кг на 9 остановок, без направляющих кабины и противовеса, без кронштейнов крепления, без створок	шт	720 457,63
4	Обрамление дверей шахты (9 комплектов)	шт	32 521,05
5	Пусконаладочные работы механической части оборудования. Статистические и динамические испытания. Подводка электропитания к вводным устройствам.	шт	286 483,20

Размер предельной стоимости по замене лифта без направляющих грузоподъемностью 630 кг с кол-вом остановок 9, составляет – 1 805 400,00руб.
 Примерная стоимость ремонта по замене лифта без направляющих грузоподъемностью 630 кг с кол-вом остановок 9 составит – 1 805 400,00руб.