

A nighttime photograph of a reconstructed village street. The scene is dimly lit, with a street lamp on the left casting a soft glow. In the background, there are several wooden houses with gabled roofs and windows. A utility pole with wires is visible on the left side of the frame. The overall atmosphere is quiet and historical.

ТОМСКИЙ ОБЛАСТНОЙ КРАЕВЕДЧЕСКИЙ МУЗЕЙ

СЕВЕРСКИЙ КАДЕТСКИЙ КОРПУС

# По улицам исчезнувшей деревни...

Первый в Томской области опыт реконструкции  
населенного пункта

## Команда проекта



**Назаренко Татьяна  
Юрьевна**

Старший научный сотрудник  
ТОКМ

---



**Скуратов Дмитрий  
Владимирович**

Директор военно-  
исторического музея

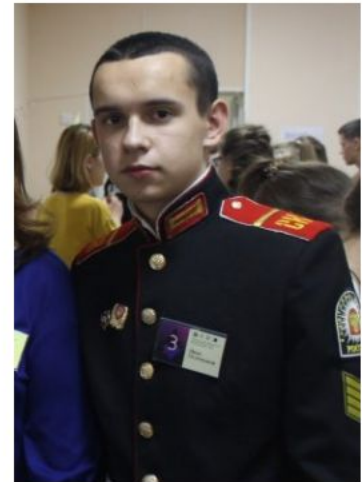
---



**Акуличева Людмила  
Анатольевна**

Учитель истории ОГБОУ  
КШИ СКК

---



**Плотников Иван  
Андреевич**

Кадет 10 класса ОГБОУ КШИ  
СКК

---

# Цель проекта: создать виртуальную панораму деревни Уптала на сайте музея

## Задачи проекта:

1

### Интервью

Провести фокусированное интервью с жителями деревни Уптала

2

### Работа в архиве

Найти информацию о деревне в Государственном архиве Томской области

3

### Карта деревни

Создать карту деревни на основе архивных данных и интервью

4

### Типичные дома

Смоделировать типичные для этой местности и эпохи дома

5

### Детали

Смоделировать внутреннюю обстановку в домах, людей и животных

6

### Панорама

Собрать виртуальную панораму и открыть выставку на сайте музея

# Этапы работы



# Наши партнеры



ТОМСКИЙ ОБЛАСТНОЙ  
КРАЕВЕДЧЕСКИЙ МУЗЕЙ  
ИМ. М.Б. ШАТИПОВА



Национальный  
исследовательский  
Томский  
государственный  
университет



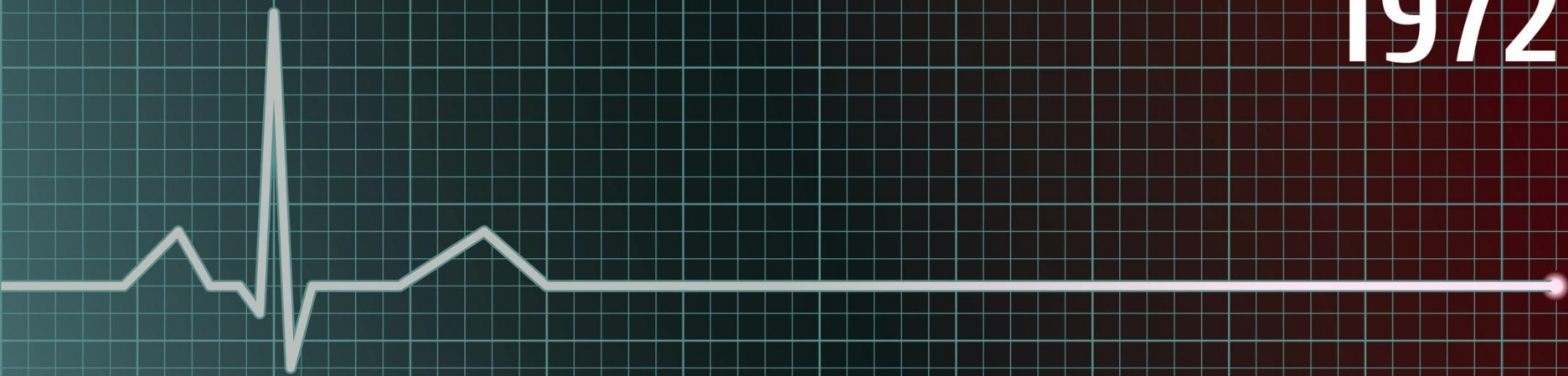
**СИБИРЯКИ**  
ВОЛЬНЫЕ И НЕВОЛЬНЫЕ





НА ФОТОГРАФИИ СЕМЬЯ КАПУСТИНЫХ НА ЛЕВОМ ВЕРХНЕМ БЕРЕГУ.  
СЗДАДИ - ШКОЛА

20 ИЮЛЯ  
1972





An aerial photograph showing a small settlement or village site nestled in a dense forest. A stream, labeled 'р. Уптала', flows through the center of the site. Several buildings, likely made of wood or brick, are visible, along with a dirt road or path that winds through the area. The surrounding forest is thick and green.

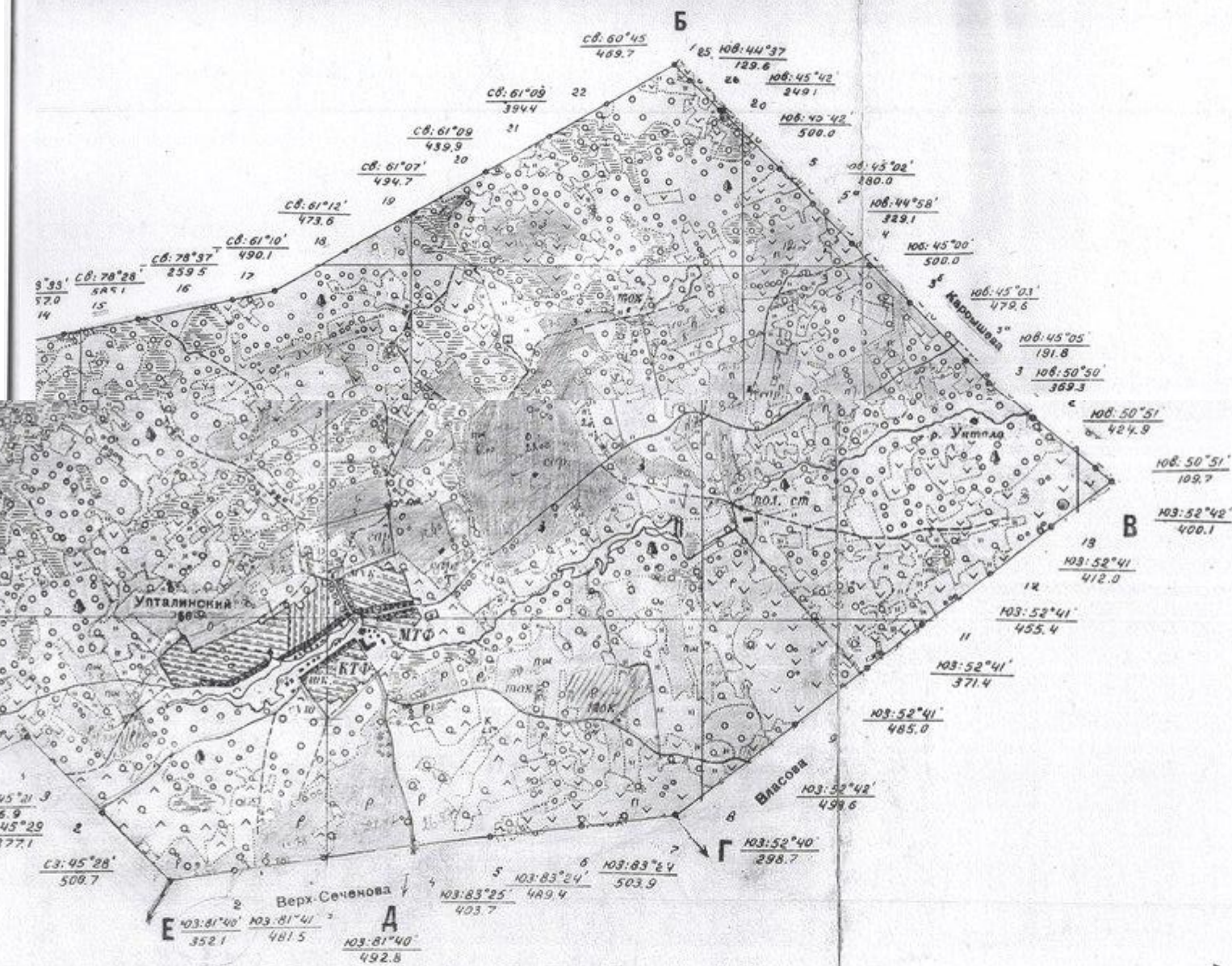
р. Уптала

ВСЁ, ЧТО ОСТАЛОСЬ ОТ ДЕРЕВНИ...



# ЭТАП 1. ПОИСК ИНФОРМАЦИИ

Проведение фокусированного интервью с жителями деревни, работа в Государственном архиве Томской области



Описание смежных земель

От А до Б земли ГЗИ

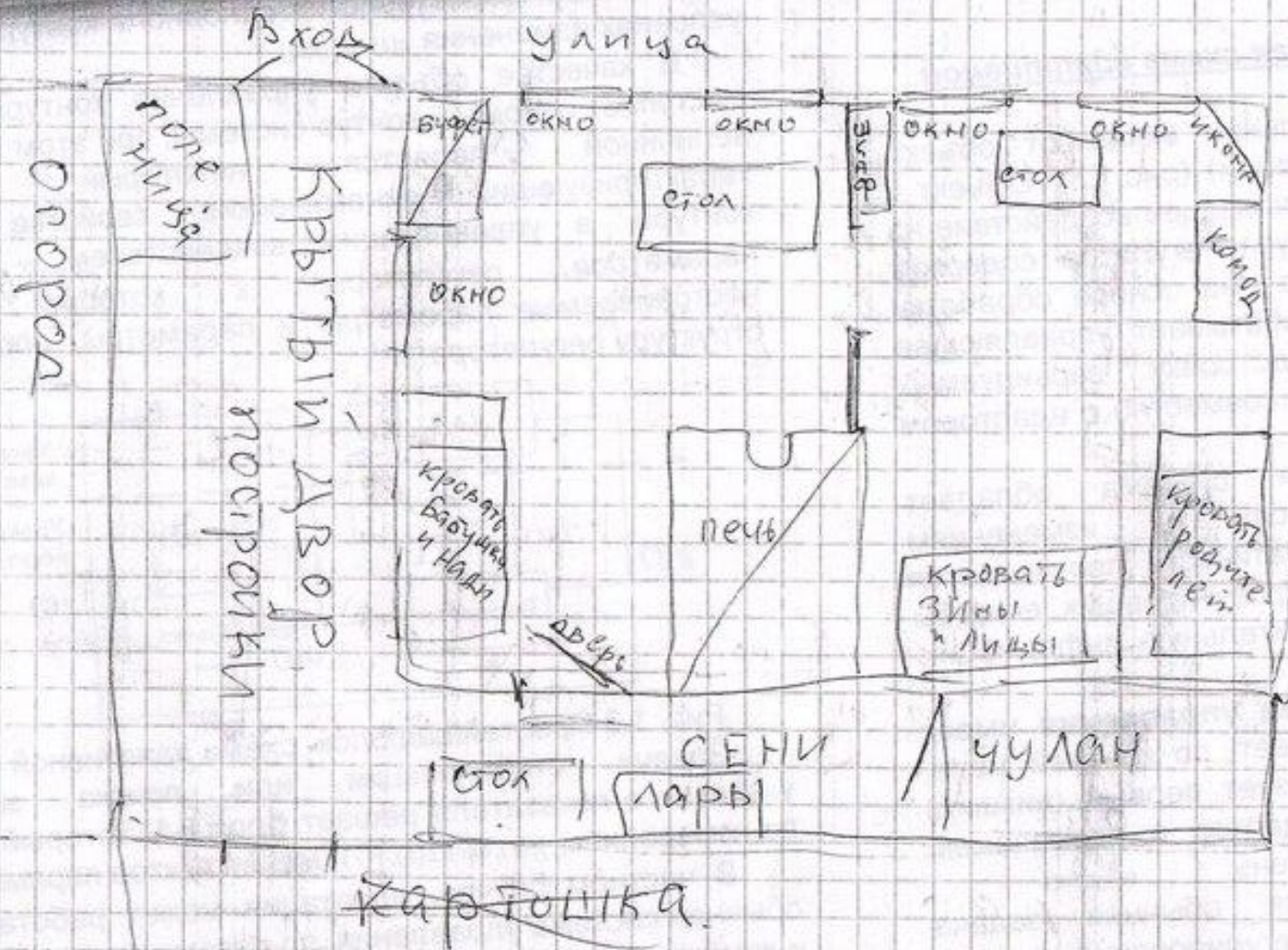
От Б до В земли п.п. ст. Серд и Молод





Интервью с Корякиной Лидией Викторовной

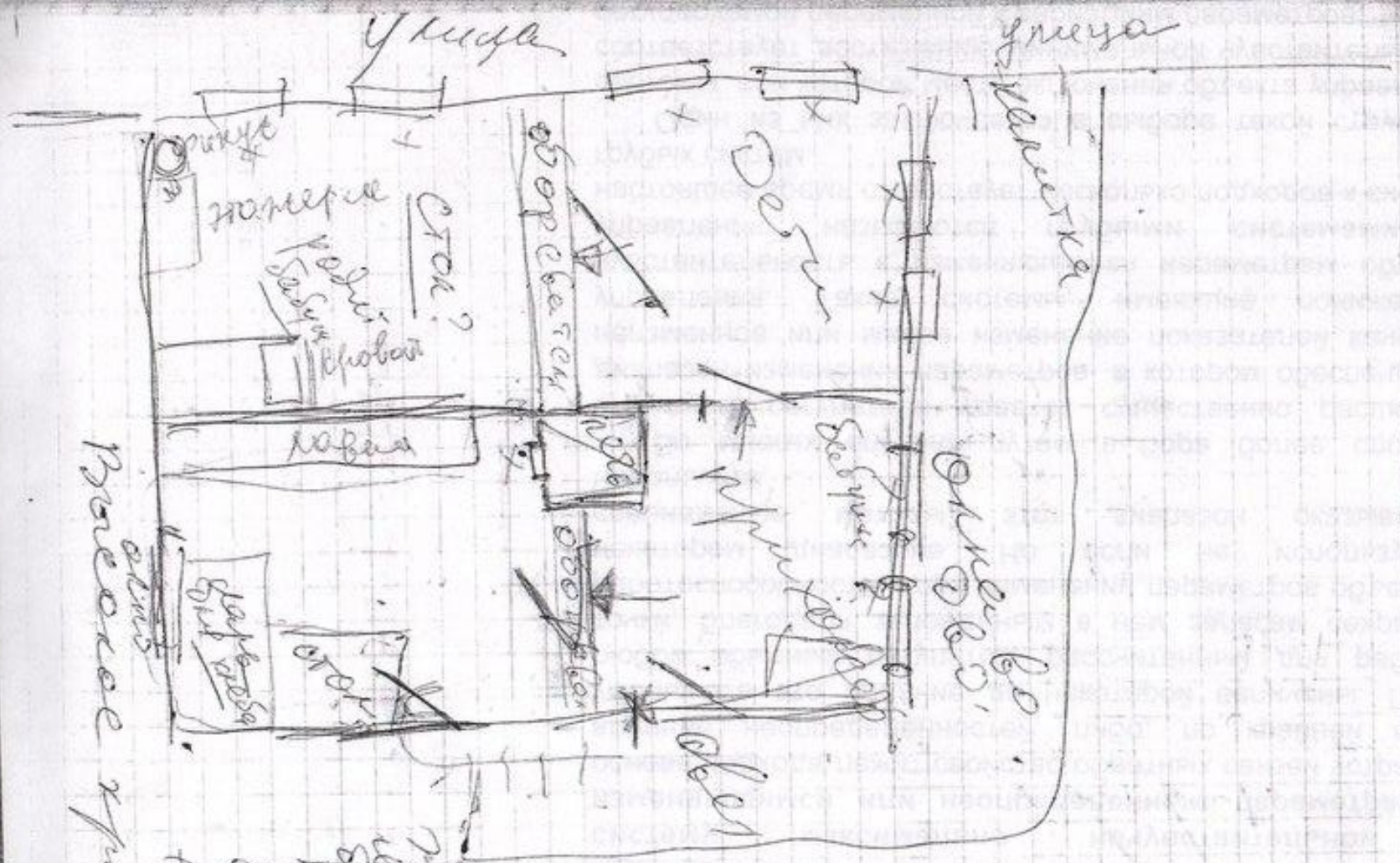




Коридор

Ванна





Рассчитать материалы.

Площадь  
стены  
садыны  
коридора  
ванной  
кухни  
спальни  
2.8 кв.м.





**Интервью с Процких Василием Яковлевичем**



ЛЕС

ПОЛЯ

2 км.

ПОЛЯ

Огород  
наш  
наш

кладб

ОГОРОДЫ

МАГАЗИН

Курьвета

мост



КОЛОДЕЦ УЛИЦЫ

Колодець  
рукав

Мат

река

пруд

обна  
кост  
запруда, дамба

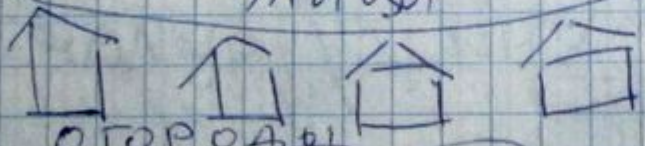


КОЛХОЗ  
УБОР.  
100-150 га.

сушильня

Улицы

КОЛОДЕЦ



ОГОРОДЫ

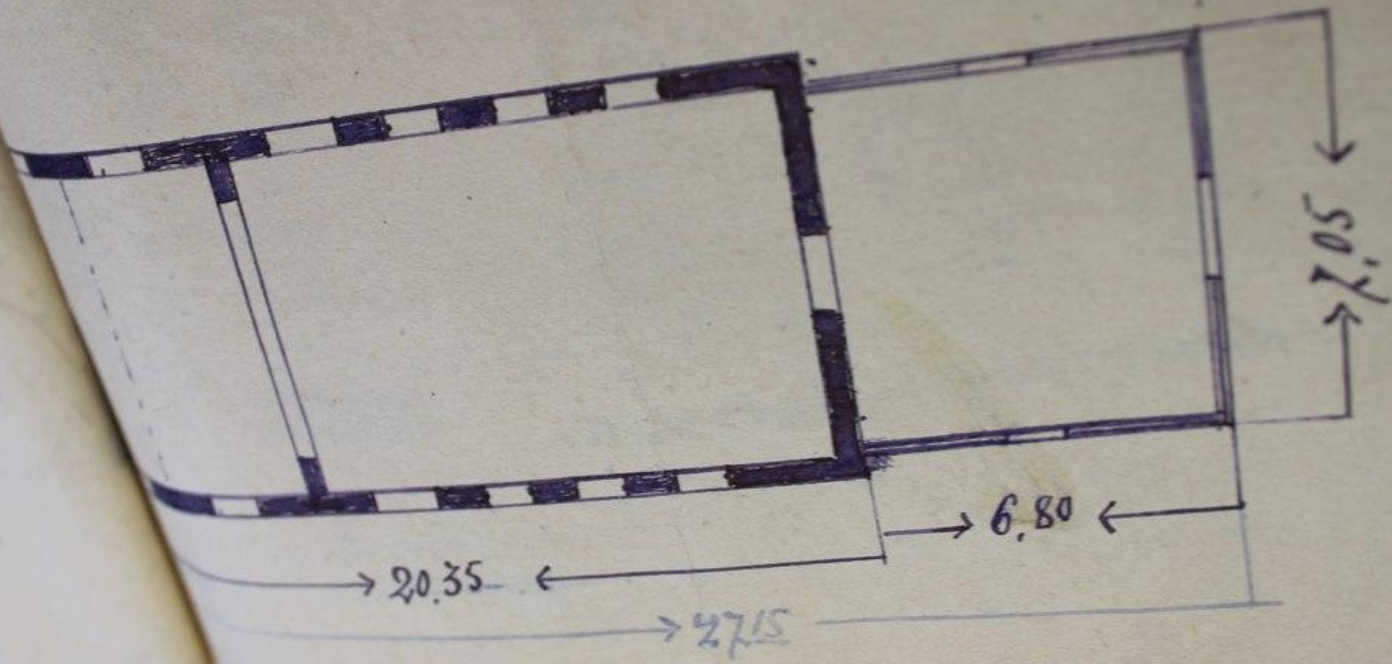
лес

ПОЛЯ





Handwritten notes in Indonesian:  
Ruang  
Kamar dan  
sajadah



Handwritten notes on the left page:  
Kamar  
dan  
sajadah



## Земельные угодия (гектары)

Таблица

ММ по поразку	ВИДЫ УГОДИЙ	В 1940 г.	В год введения севооборотов (1947 год)	При полном освоении севооборотов
		2	3	4
1	Пахотные земли всего	844.96	249.89	796.19
	а) в т. ч. пашня под посевами и парами	807.71	436.82	796.69
	Из них поливные участки	2	-	-
	б) перелogi и залежи	37.25	413.07	-
2	Общественные огороды	-	1.45	-
3	Общественные сады и ягодники	-	-	3.01
4	Естественные пастбища	25.29	69.96	48.82
5	Естественные сенокосы	533.00	285.00	363.55
	В т. ч. заливные	-	-	-
6	Полезные и приовражные лесные полосы	-	-	-
7	Лес, кустарники, вырубki, гары	684.06	666.00	664.90
8	Прочие угодия	74.87	309.90	307.73
9	Всего по Госакту	2182.20	2182.20	2182.20
10	Освоение новых земель:			
	1. Раскорчевка и расчистка:			
	а) лесов (Редколесие) в пашни		77.0	31
	б) кустарников		-	-
	в) вырубok		-	-
	г) гарей		-	-
	д) отдельно стоящ. деревьев		-	-
	2. Распашка целин, перелогov и залежей		247.0	367

*Дополнение: площади освоения земель показаны по табличке в кн. 1947 г. их составило на 1947 г. 367 гектаров. Этих земель уже освоено колхозом. Так показано в таблице № 5 раскорчевки.*

Таблица 1

## ОБОСНОВАНИЕ СЕВОБОРОТОВ

Составлено правлением колхоза под руководством агронома Сурдиной З.И. при участии землеустроителя Мирошников З.И., зоотехника Мельников Л.И. 20 августа 1947 г.

Принято общим собранием членов колхоза 29 октября 1947 г. протокол № 17. Утверждено Исполкомом Райсовета депутатов трудящихся 21 ноября 1947 г. протокол № 478.

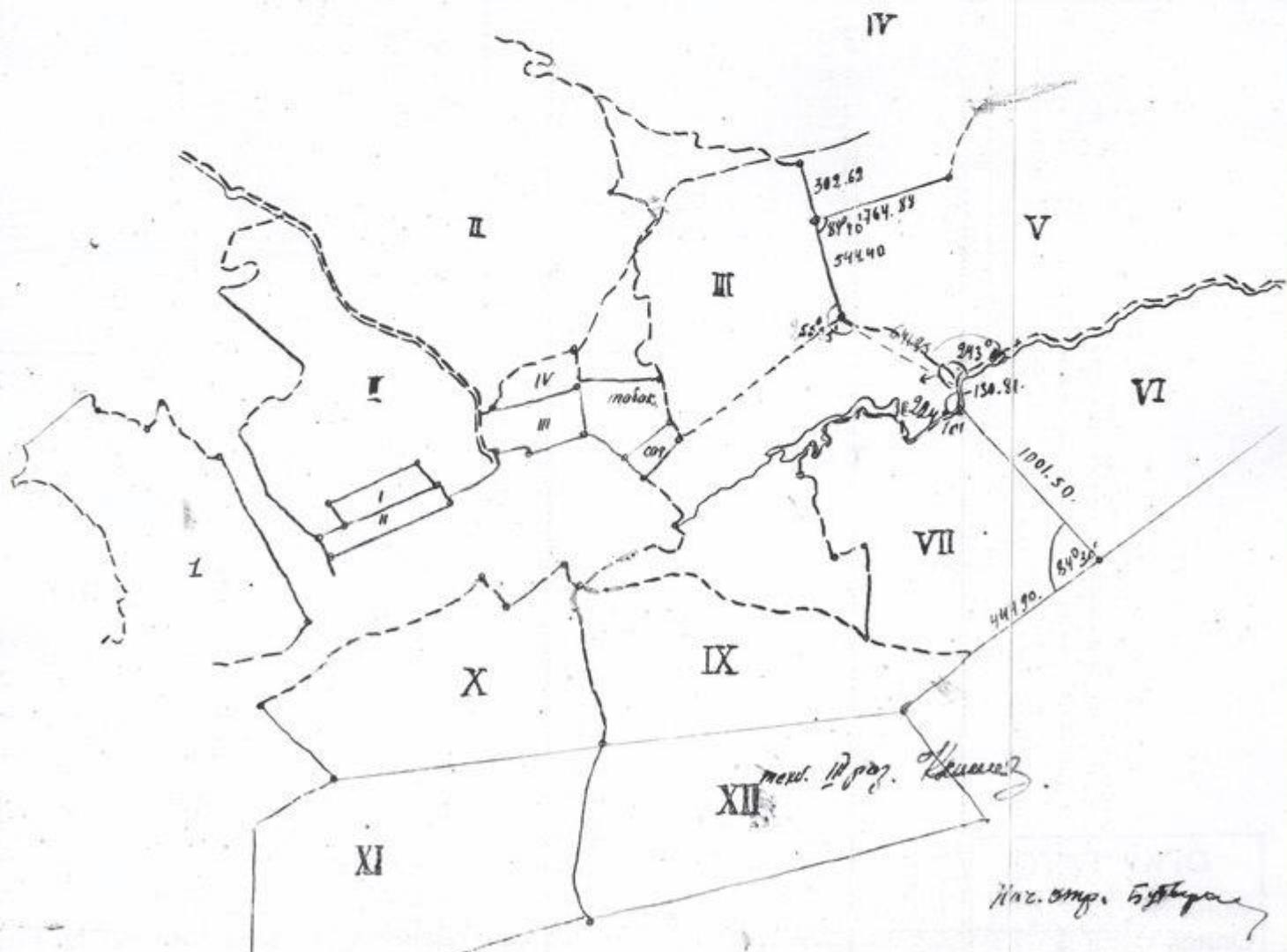
Проект перенесен в натуру 30 октября 1947 г. землеустроителем Мехаровым колх. мерщиками. В колхозе 73 дворов, 109 трудоспособных (работающих в колхозе) 215 всего населения.


Поголовье скота в колхозе на 1 января текущего года (1947 г.).

ММ по поразку	ВИДЫ СКОТА	ОБЩЕСТВЕННЫЙ СКОТ			Скот находящийся в личном пользовании колхозников
		Наличное поголовье		Установленный колхоз. обязательный минимум маточного поголовья	
		Всего	В т. ч. маток		
		2	3	4	5
1	Лошади взрослые	26	11		×
2	Молодняк	9	×	×	×
3	Крупный рогатый скот взрослый	19	13	40	49
4	В т. ч. рабочих волов	1	×	×	-
5	Молодняк кр. рог. скота до 1 года	12	×	×	21
6	Молодняк кр. рог. скота старше 1 года	3	×	×	25
7	Овцы и козы	72	33	120	284
8	Свиноматки	4	1	6	36
9	Птица (куры, гуси, утки)			300	29
10					
11					
12					



Схематический чертеж  
 для перенесения проекта в натуру  
 по с.х. арт. „Новое крестьянство“

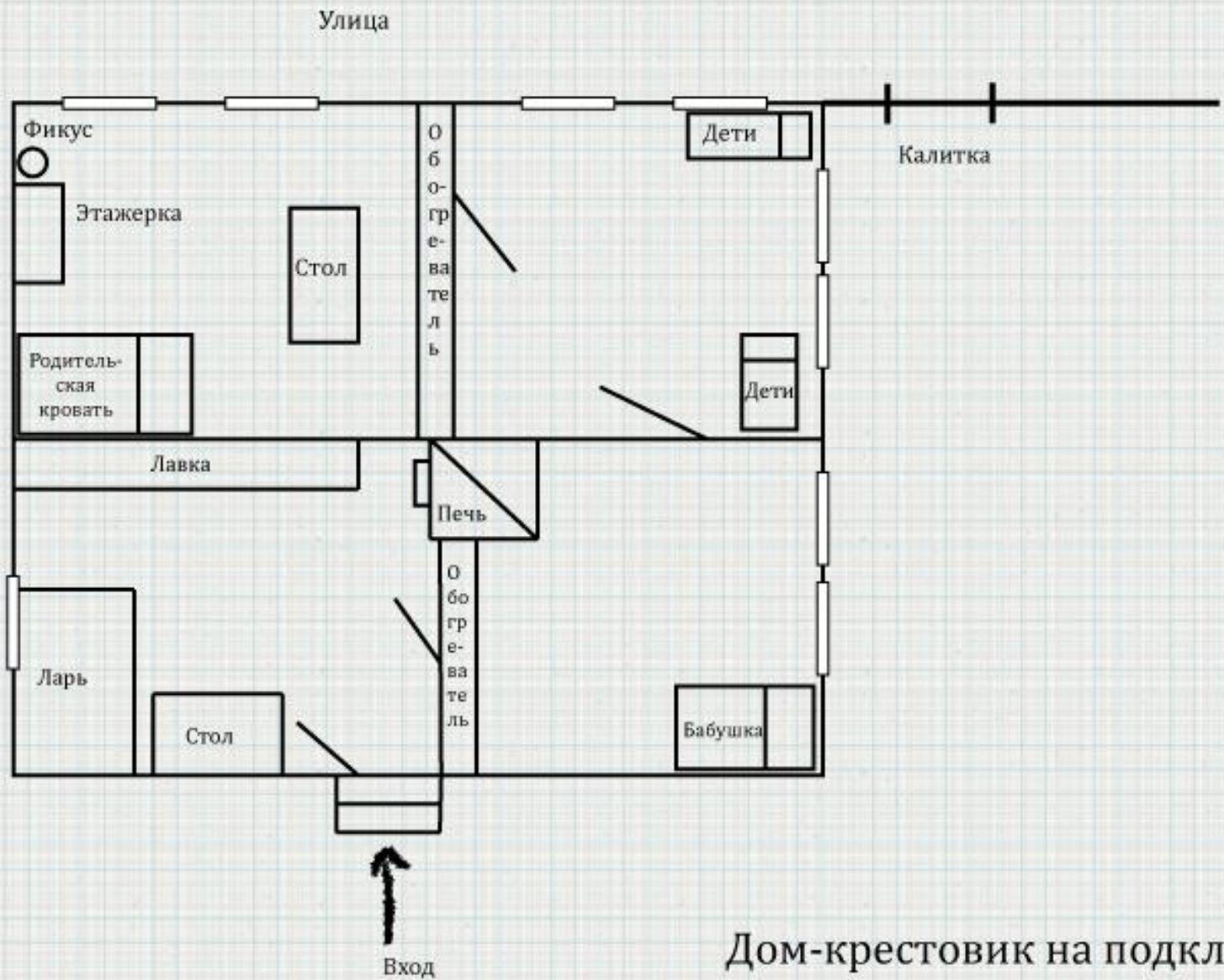




# ЭТАП 2. МОДЕЛИРОВАНИЕ ТИПИЧНЫХ ДОМОВ

Создание плана, моделирование и текстурирование





# 1. ПРОТОТИПИРОВАНИЕ

## 2. МОДЕЛИРОВАНИЕ





### 3. ТЕКСТУРИРОВАНИЕ





### 3. РЕЗУЛЬТАТ



Дом-крестовик на подклете





**ДОМ-ПЯТИСТЕНОК**







# ЭТАП 3.

# МОДЕЛИРОВАНИЕ ДЕТАЛЕЙ

Создание предметов интерьера и экстерьера

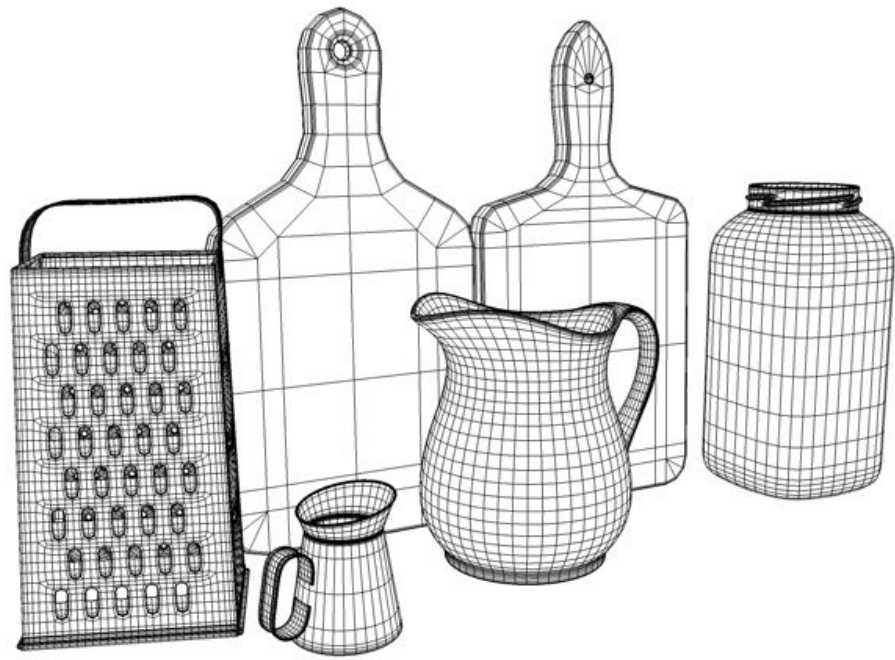


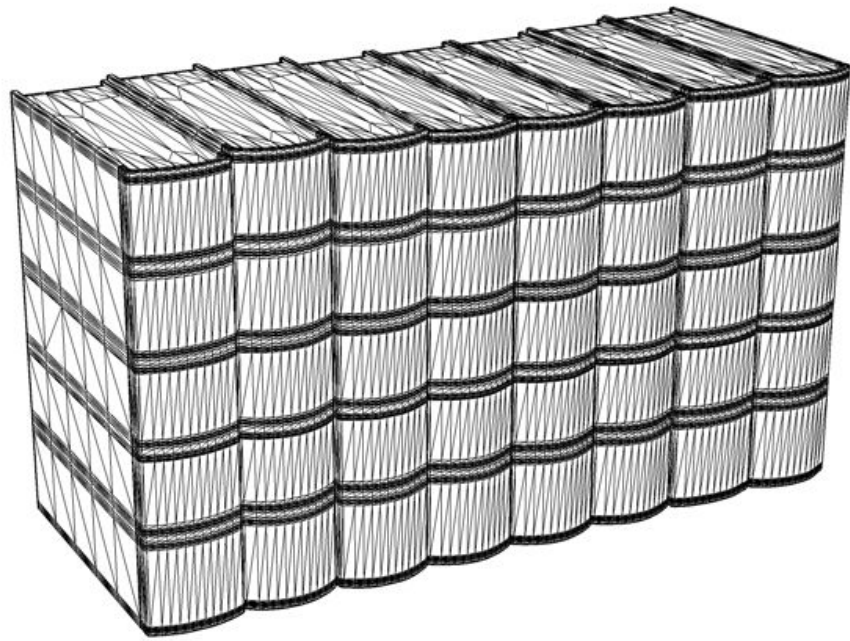
































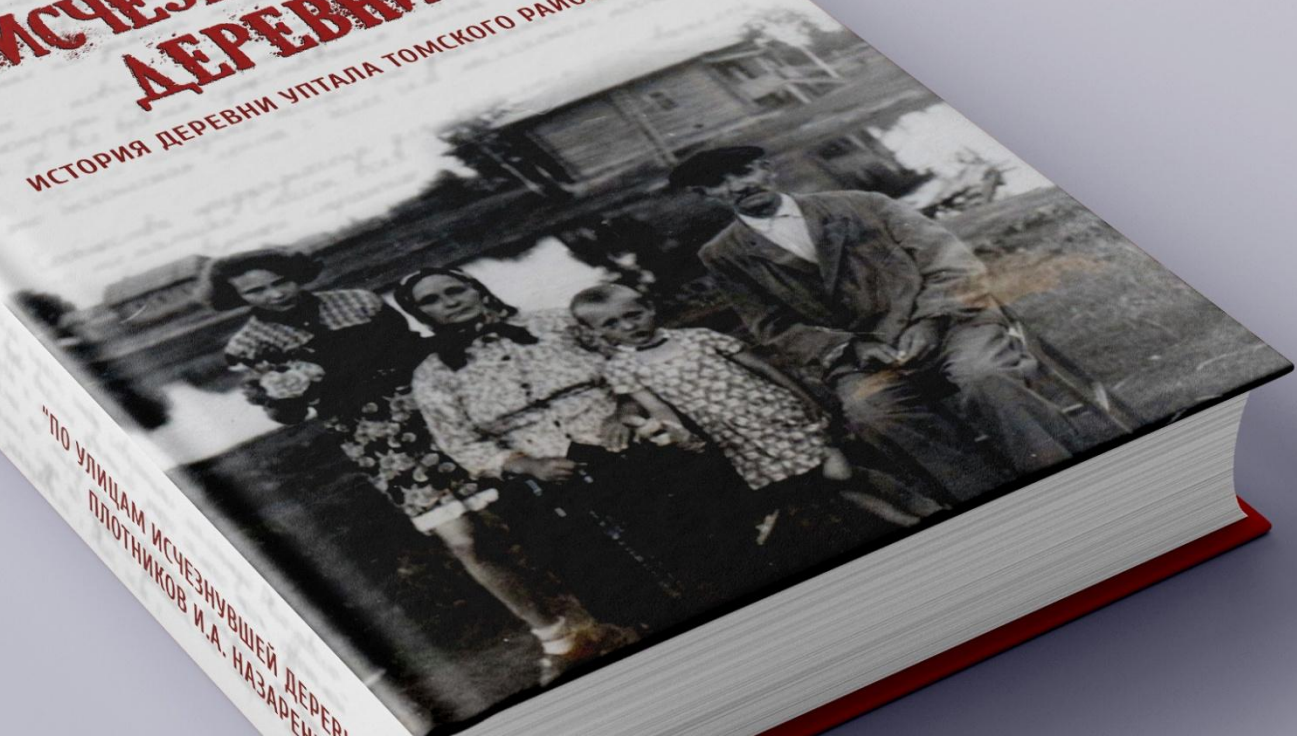




ИЗДАТЕЛЬСКИЙ ЦЕНТР СЕВЕРСКОГО КАДЕТСКОГО КОРПУСА  
ТОМСКИЙ ОБЛАСТНОЙ КРАЕВЕДЧЕСКИЙ МУЗЕЙ

# "ПО УЛИЦАМ ИСЧЕЗНУВШЕЙ ДЕРЕВНИ"

ИСТОРИЯ ДЕРЕВНИ УПТАЛА ТОМСКОГО РАЙОНА



"ПО УЛИЦАМ ИСЧЕЗНУВШЕЙ ДЕРЕВНИ"  
ПЛОТНИКОВ И.А. НАЗАРЕНКО Т.Ю.

Издательский центр  
Северского кадетского корпуса  
Томский областной краеведческий музей



Томский  
государственный  
университет

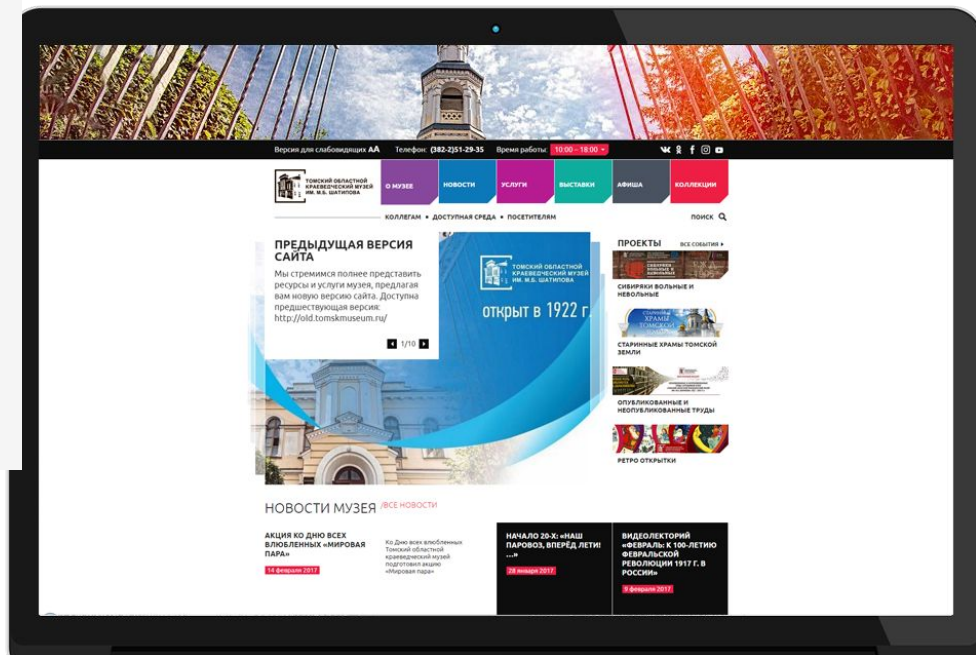


# Перспективы проекта

Размещение онлайн-выставки на сайте  
Томского областного краеведческого музея  
[tomskmuseum.ru](http://tomskmuseum.ru)



ТОМСКИЙ ОБЛАСТНОЙ  
КРАЕВЕДЧЕСКИЙ МУЗЕЙ  
ИМ. М.Б. ШАТИПОВА



БЛАГОТВОРИТЕЛЬНЫЙ  
ФОНД В. ПОТАНИНА



A 3D rendered log cabin with a steeply pitched, thatched roof made of dark, textured material. The cabin is constructed from dark logs and has three windows with white frames. A small fire is visible on the roof. The cabin is set in a dark, grid-patterned environment.

**Спасибо за внимание!**