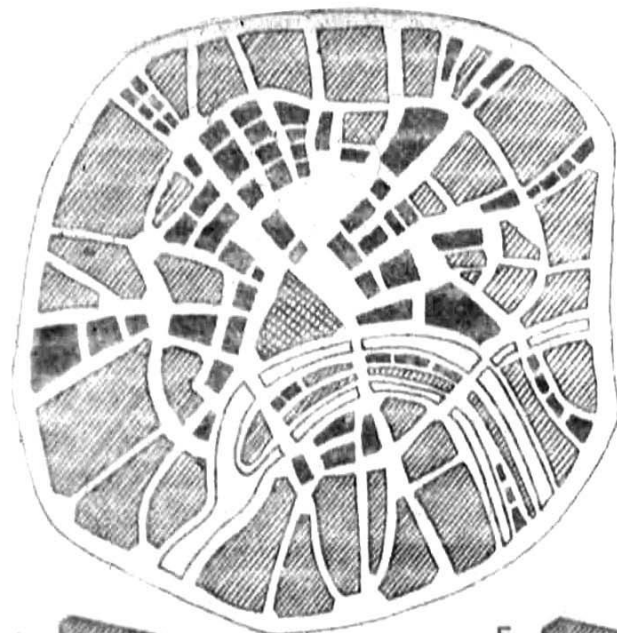
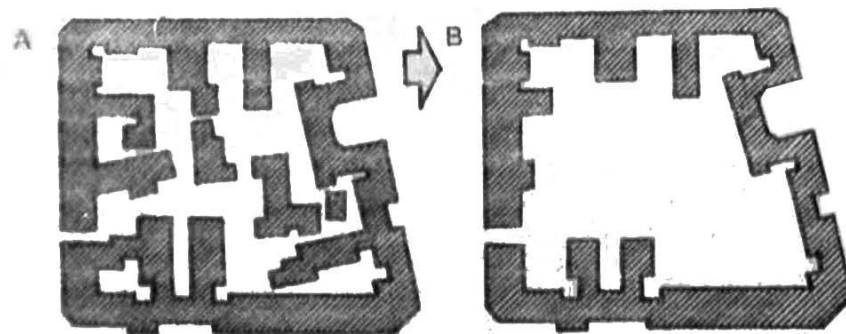
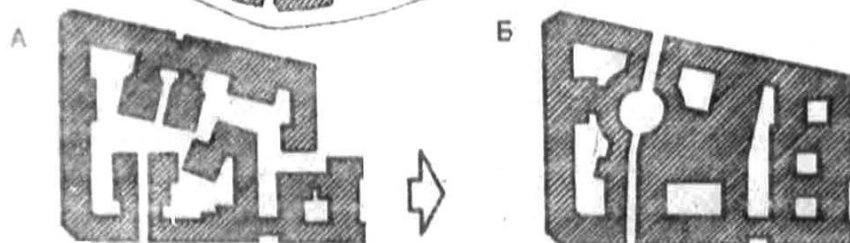


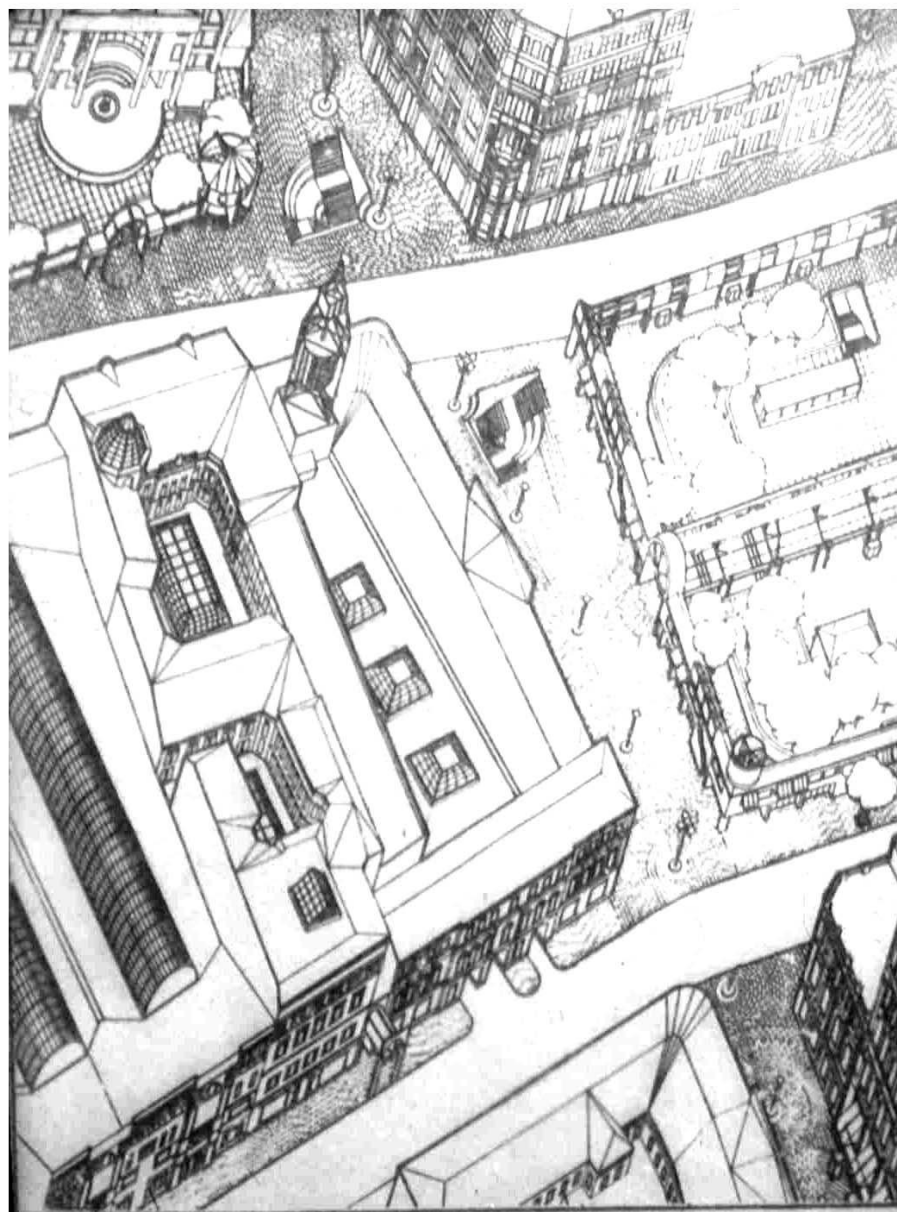
*Принципы и приемы
практического
решения
реконструкции*



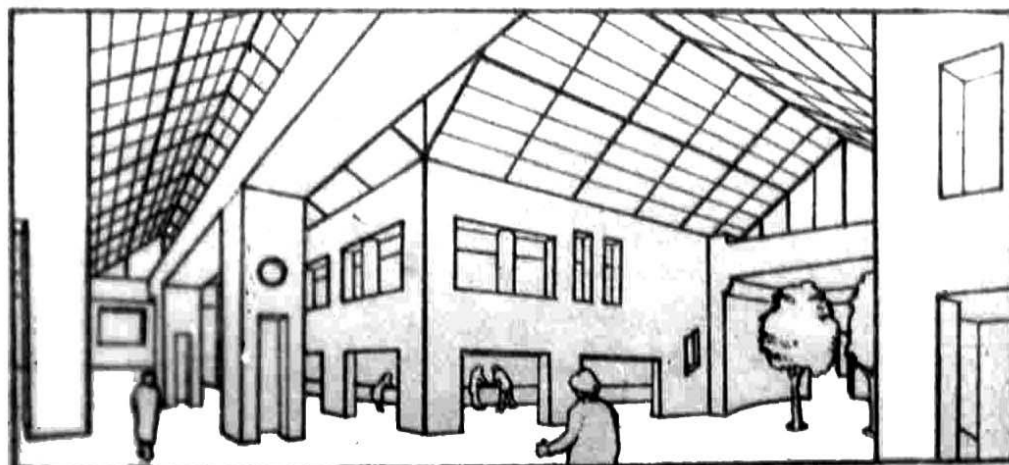
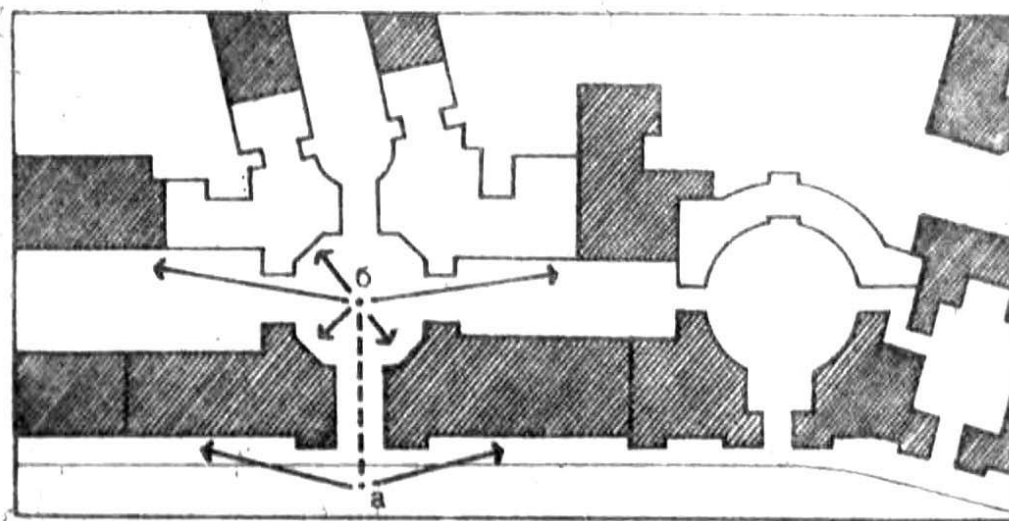
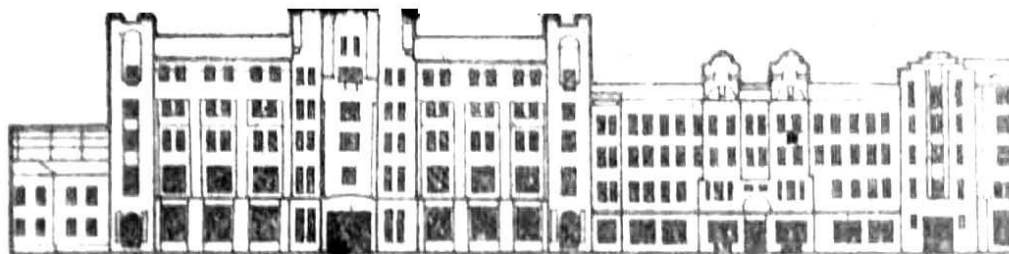
Каркас
интенсифи-
кация

Ткань
разуплотненн

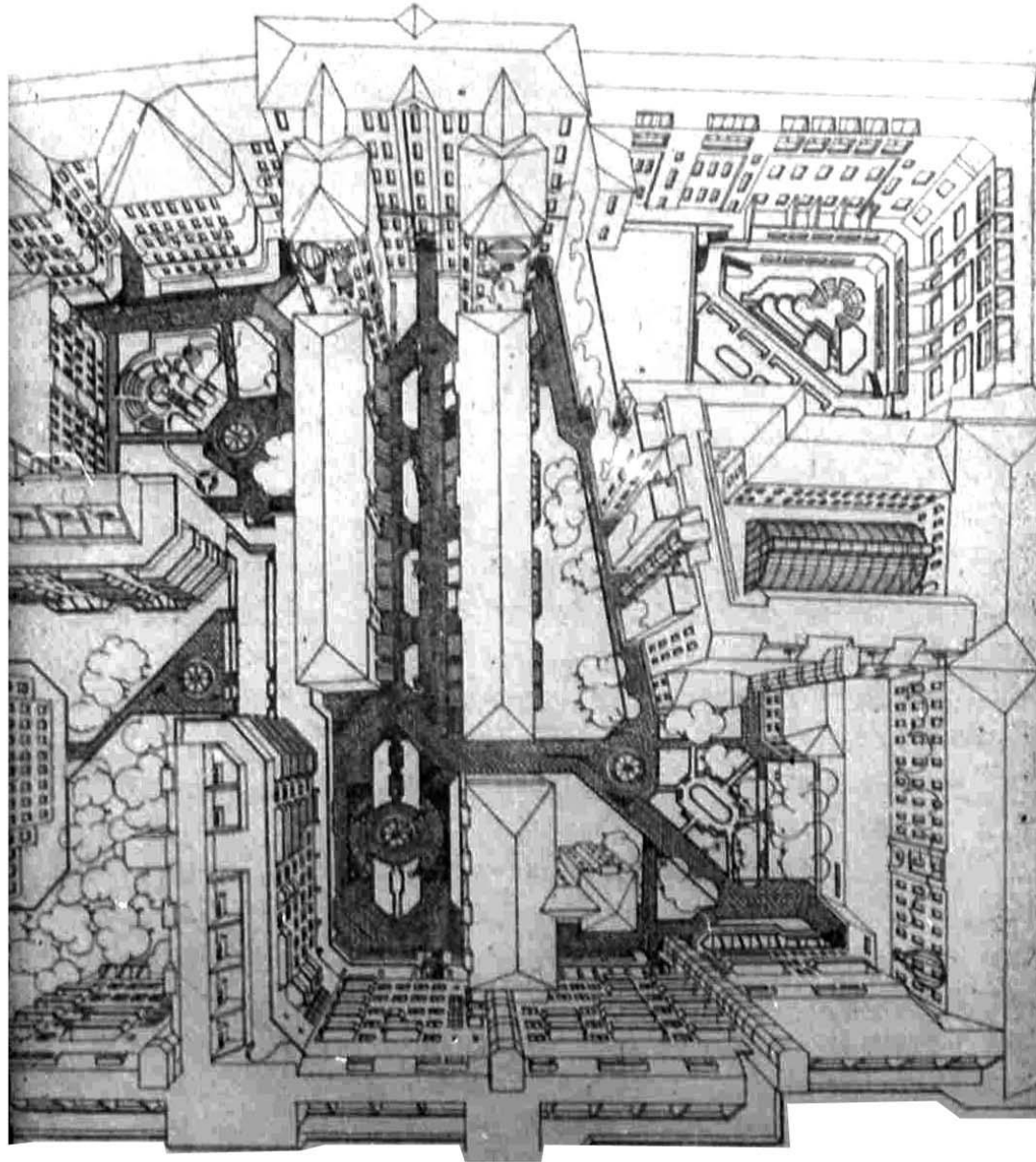




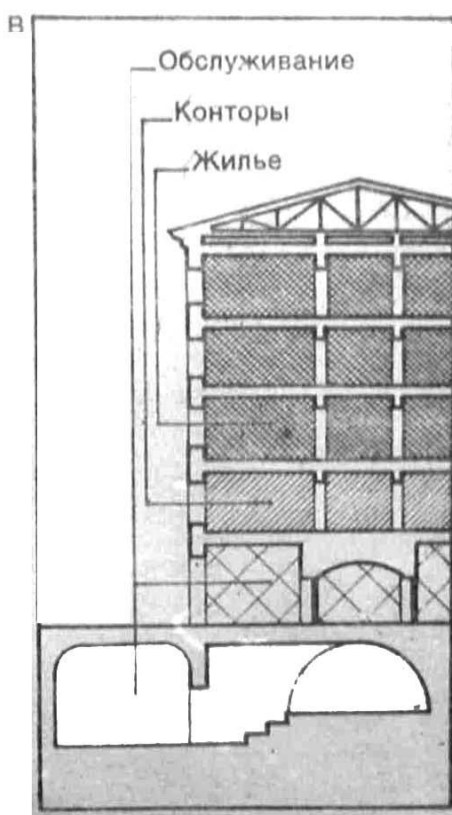
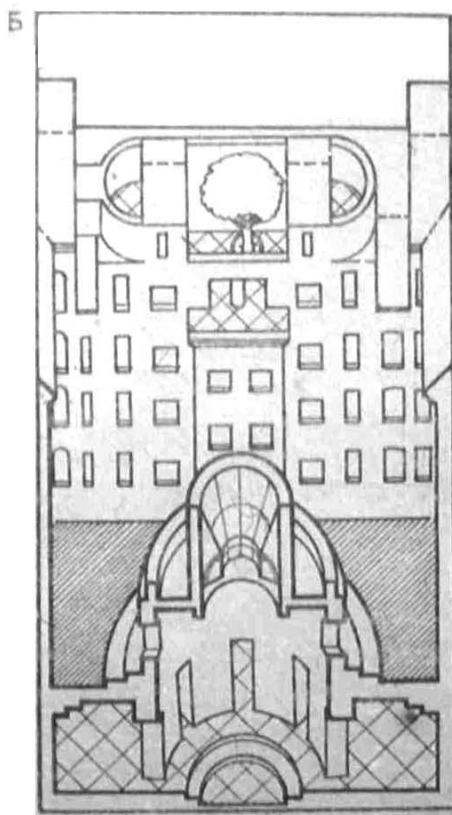
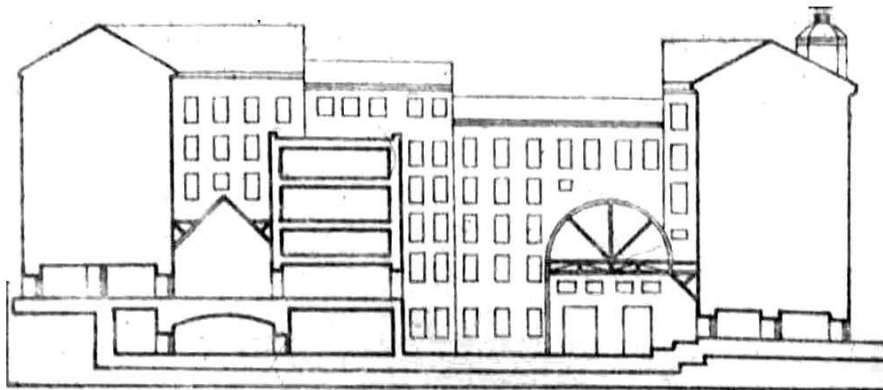
*Фрагмент реконструкции
ул. Петровка - Кузнецкий мост (Москва)
Проектное предложение*



Принцип скрытой реконструкции

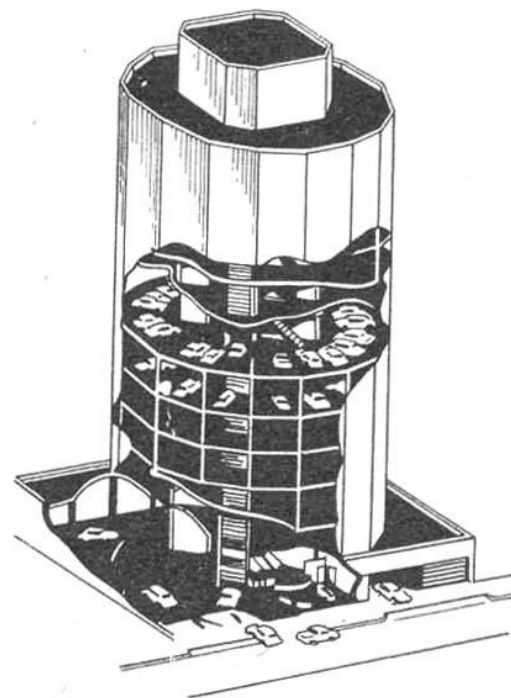
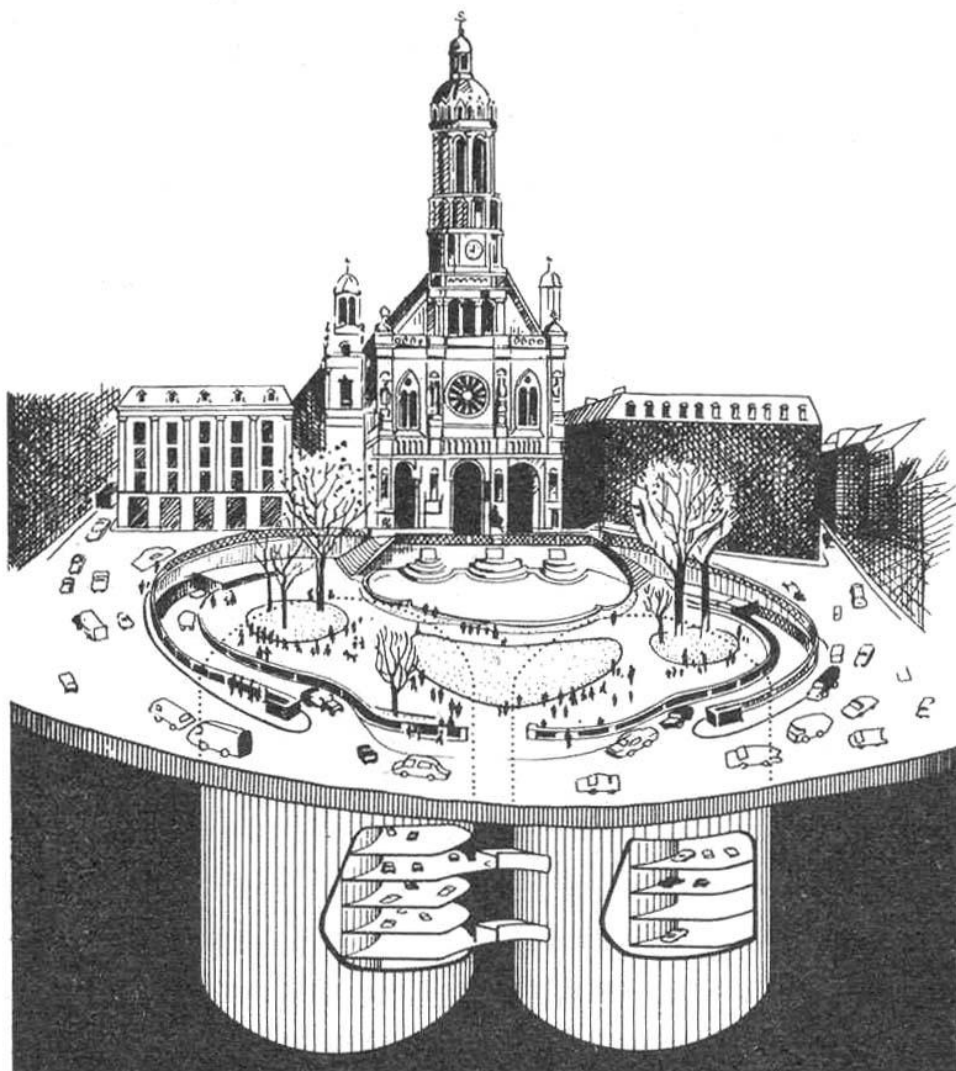


Санация жилого квартала

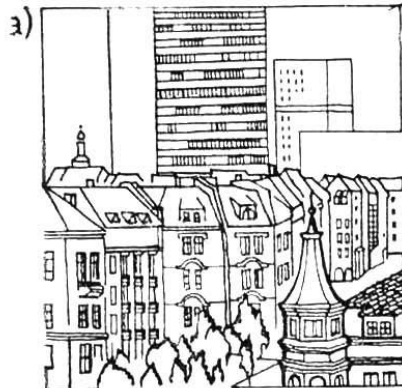


Приемы интенсификации освоения исторически сложившейся городской среды

*А - уплотнение
Б - искусственньк уровни
В - вертикальное зонирование*

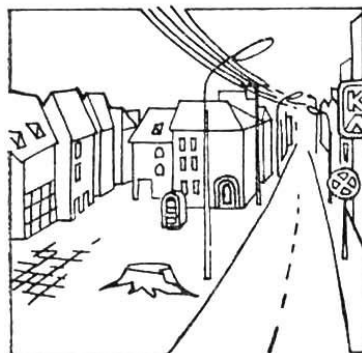
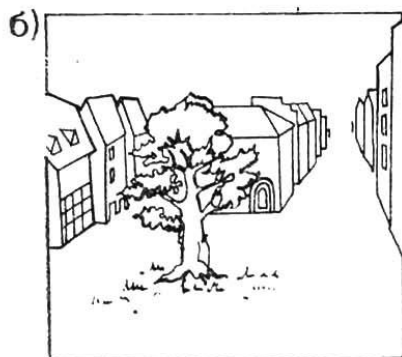


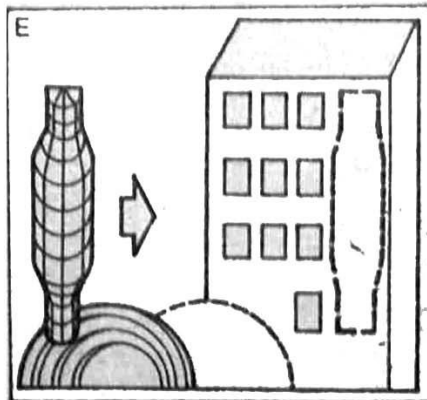
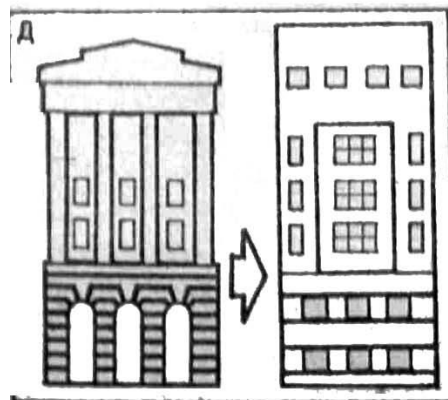
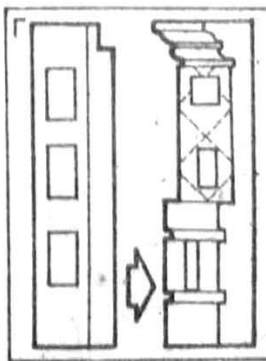
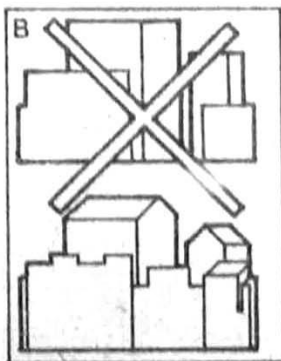
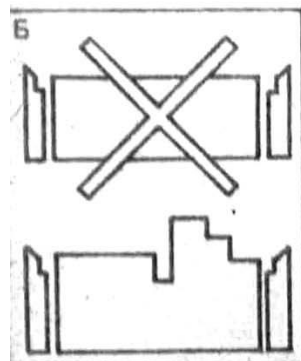
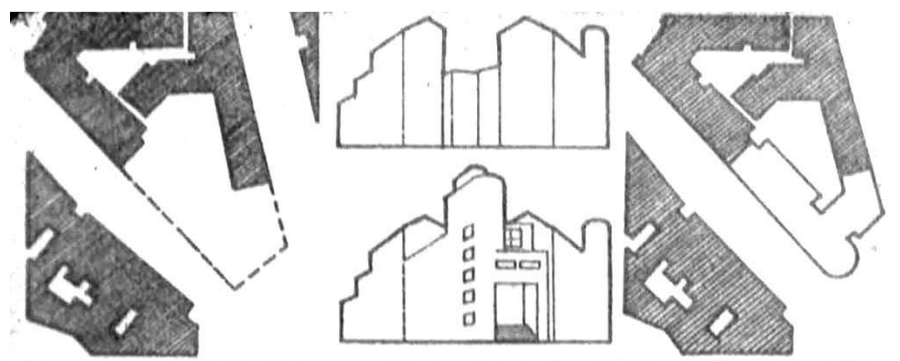
Подземная автостоянка. Париж, площадь Трините



Характерные примеры разрушения целостности облика городской среды (по Е. Пронину):

а — влияние чуждых по силуэту высотных компонентов;
б — изменения благоустройства; *в* — немасштабность новой застройки; *г* — слом квартальной планировки при возведении транспортных сооружений





Приемы поддержания исторически сложившейся планировочно структуры характеристик формирующей застройки

- A - традиционный контур*
- Б - масштабная расчлененность застройки*
- В - пластический силуэт*
- Г - пластичная стена*
- Д - имитация*
- Е - аппликация*

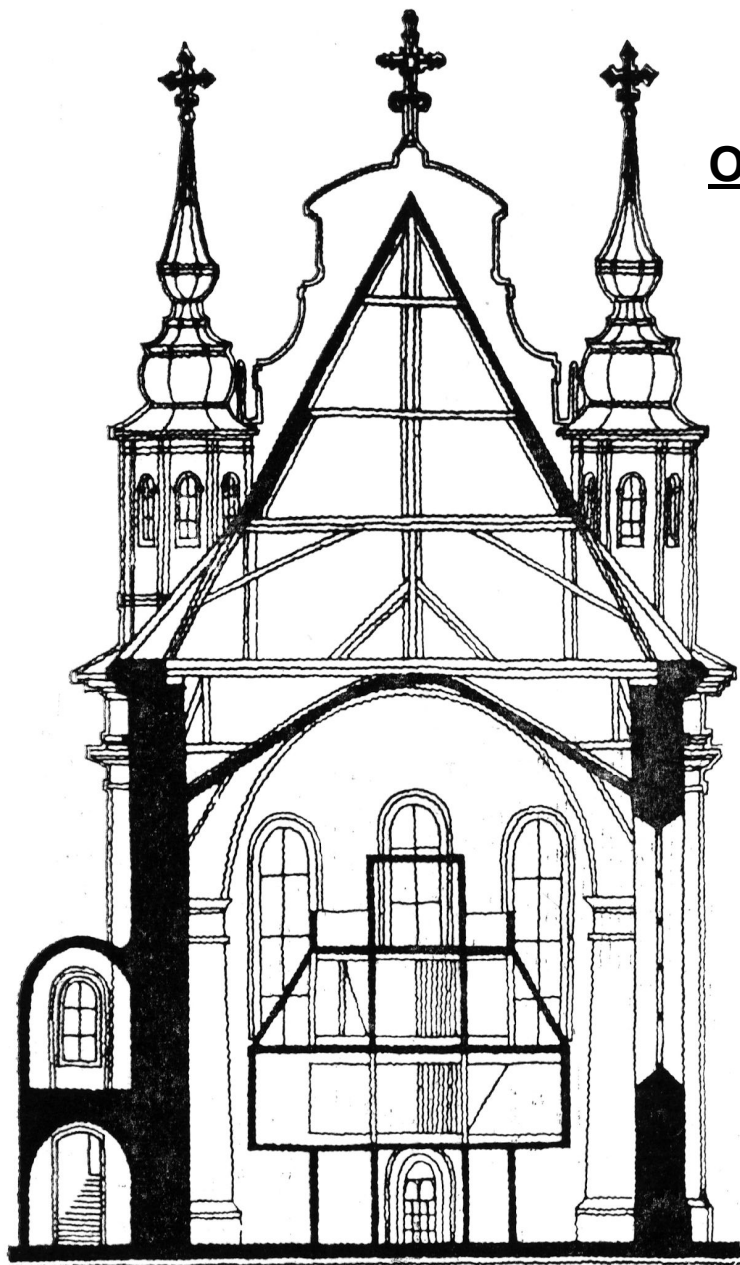
Целостность при развитии общегородского общественного центра обеспечивается:

- 1. выбором общей градостроительной идеи — определенного пространственного построения центра (эспланада, система площадей вдоль магистрали, вокруг центральной площади и т. д.), формируемого объемами проектируемых и сохраняемых зданий и сооружений;*
- 2. согласованием масштабности старого и нового за счет пластики фасадов и поверхности земли, насыщенности среды малыми формами.*

РЕКОНСТРУКЦИЯ НА ОСНОВЕ ОБЪЕМНО-ТЕХНИЧЕСКИХ ХАРАКТЕРИСТИК ОБЪЕКТА ПРОШЛОГО

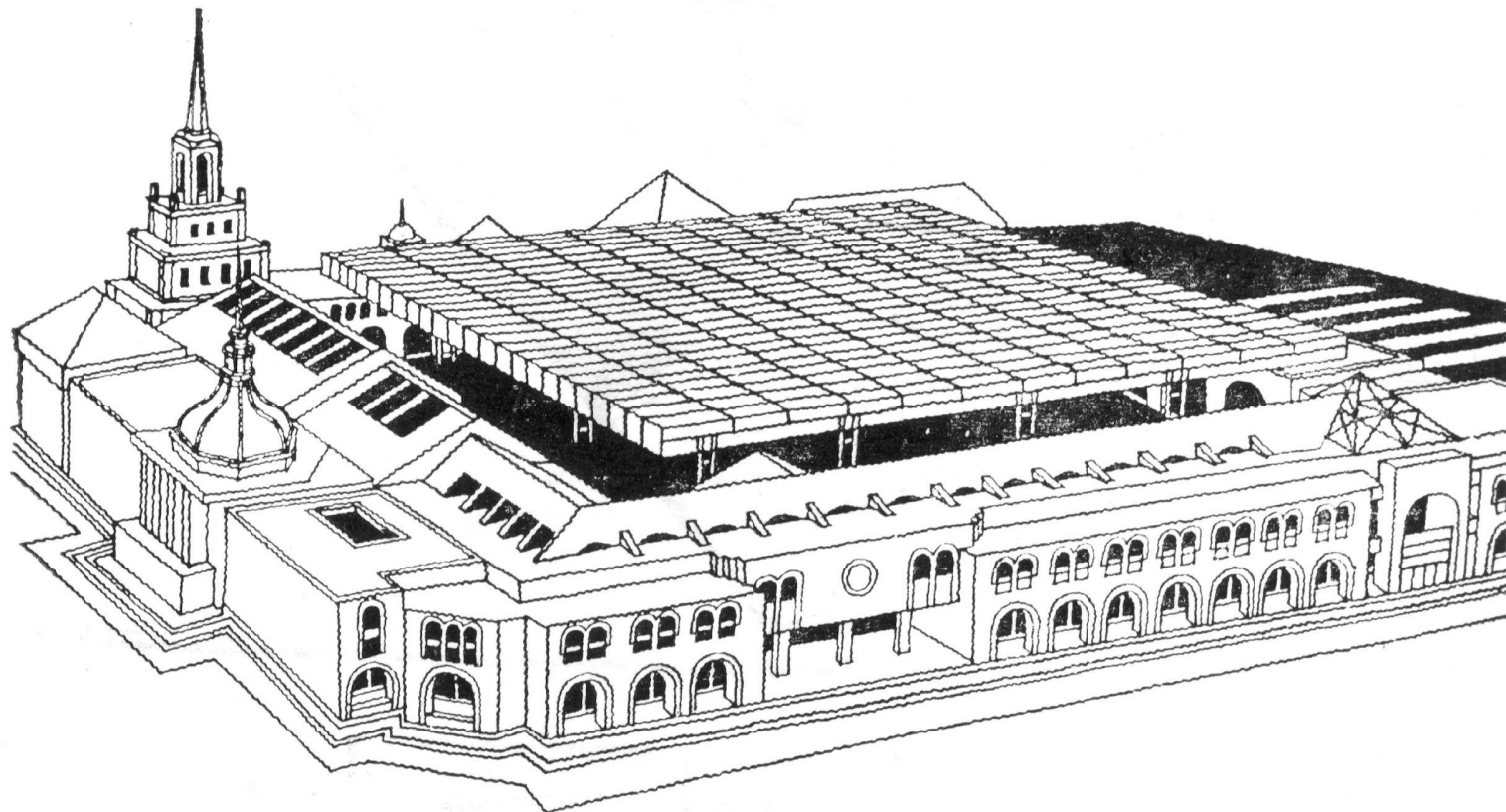
- **Первая группа** - здания-памятники, функциональное назначение которых осталось неизменным с момента их создания (учебные заведения, больницы, театры, здания музеев, торговые здания, библиотеки).
- **Вторая группа** - здания, которые используются для функций, близких к их первоначальному назначению, но преломленному через современные нужды. Это здания, которые по своему местоположению, объемам, планировке и отделке интерьеров служат общественным целям. Например, Дворянское собрание — зал Филармонии.
- **Третья группа** — особая группа зданий-музеев, наиболее ценных архитектурных объектов города, в которых сохраняются все элементы художественной отделки и убранства, а необходимые для нормального функционирования архитектурно-технические приспособления размещаются в цокольных и бывших служебных помещениях здания.
- **Четвертая группа** - здания-памятники, удачно и разумно приспособленные для размещения учебных, научных, культурно-просветительных и административных учреждений, в которых при сохранении внешнего вида памятника, ценных в художественном отношении интерьеров и капитальных стен приходится часть внутренних помещений приспособлять для данных конкретных целей.
- **Пятая группа** — здания, используемые под жилье.
- **Шестая группа** — культовые здания.
- **Седьмая группа** – дворцы-музеи, павильоны, здания, находящиеся в пригородных зонах. Используются как музеи.

РЕКОНСТРУКЦИЯ НА ОСНОВЕ
ОБЪЕМНО-ТЕХНИЧЕСКИХ ХАРАКТЕРИСТИК
ОБЪЕКТА ПРОШЛОГО



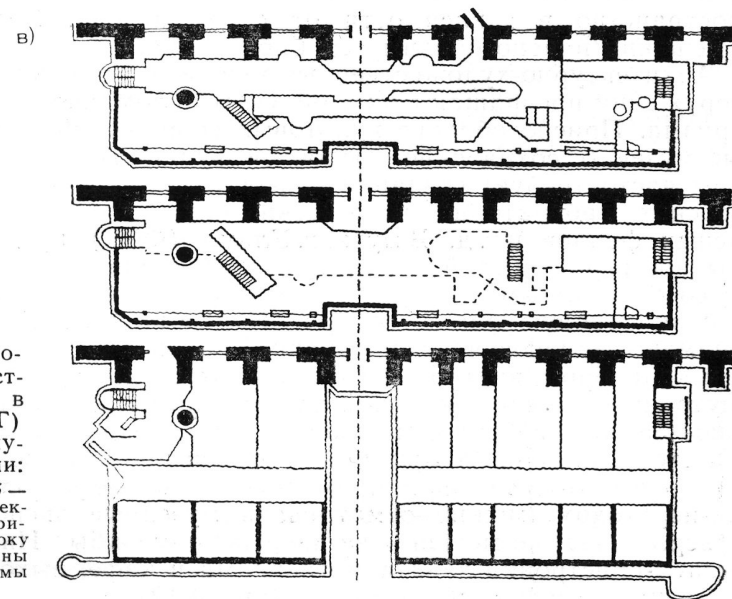
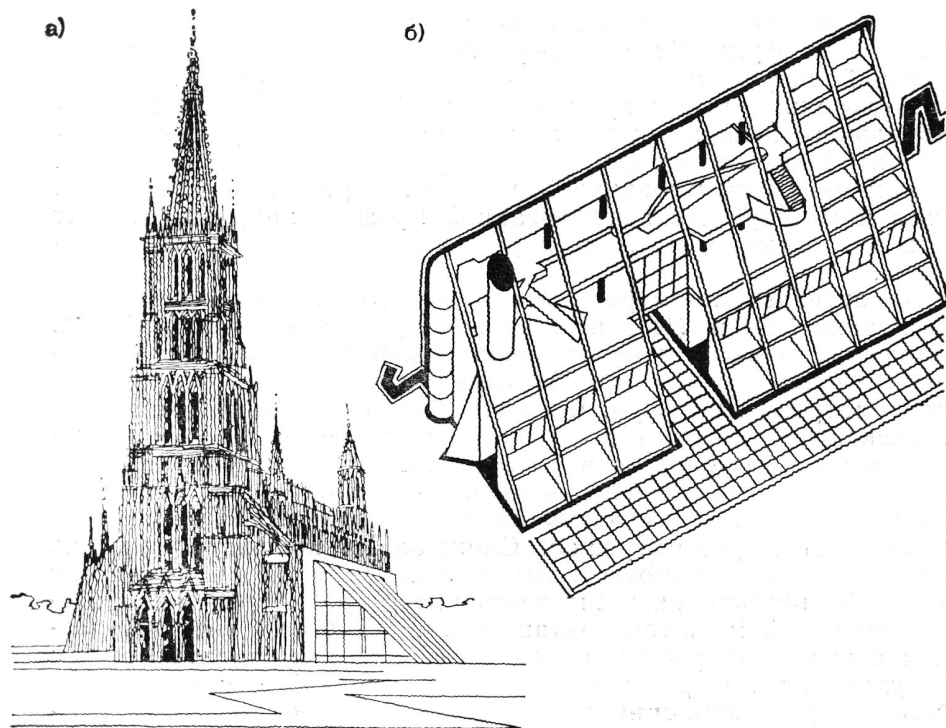
Музей архитектуры в Литве
в костеле св. Михаила в г. Вильнюсе.
Свободно стоящая металлическая конструкция
позволяет вместить в имеющийся
объем обширный выставочно-экспозиционный
материал. Разрез

РЕКОНСТРУКЦИЯ ПО РАЗВИТИЮ ПЕРВОНАЧПЛЬНОЙ УТИЛИТАРНОЙ ФУНКЦИИ ОБЪЕКТА



Реконструкция Казанского вокзала в Москве (макет)

- ЧАСТИЧНАЯ**
РЕКОНСТРУКЦИЯ
ОБЪЕКТА ДЛЯ
ПАРАЛЛЕЛЬНЫХ
ФУНКЦИЙ



Предложение по реконструкции собора в г. Ульме (ФРГ) для развития музейной функции:
a — общий вид; *b* — аксонометрия стеклянной призмы, пристраиваемой сбоку собора; *в* — планы трех уровней призмы

РЕКОНСТРУКЦИЯ ДЛЯ НОВОГО ИСПОЛЬЗОВАНИЯ И ПРИСПОСОБЛЕНИЕ ДРУГИХ ТИПОВ СООРУЖЕНИЙ ПОД ФУНКЦИИ ОБЩЕСТВЕННЫХ ЗДАНИЙ

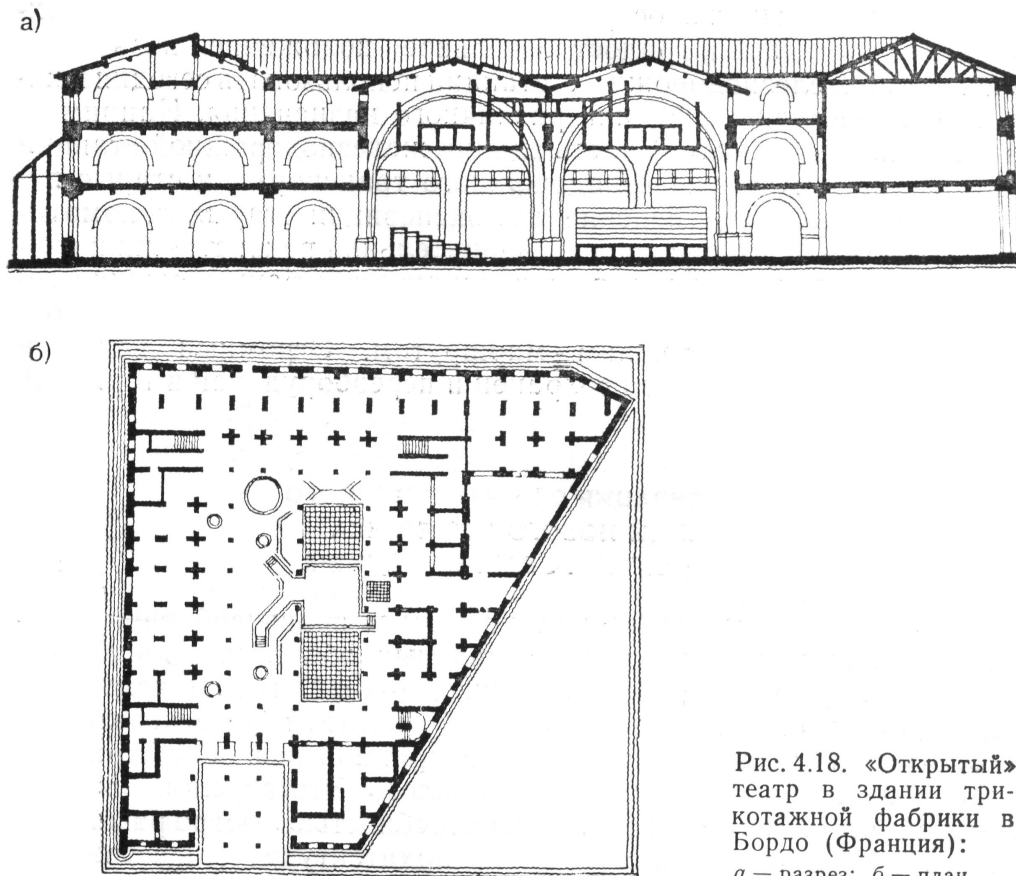
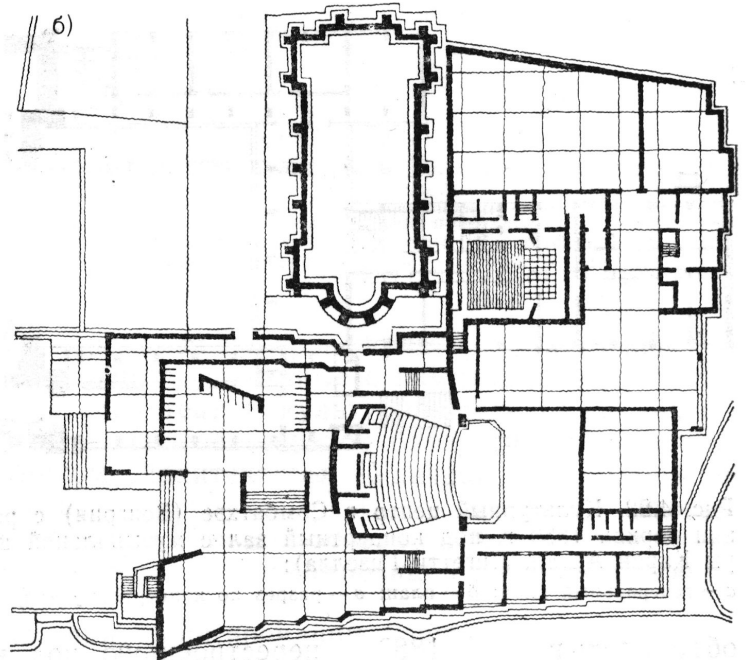
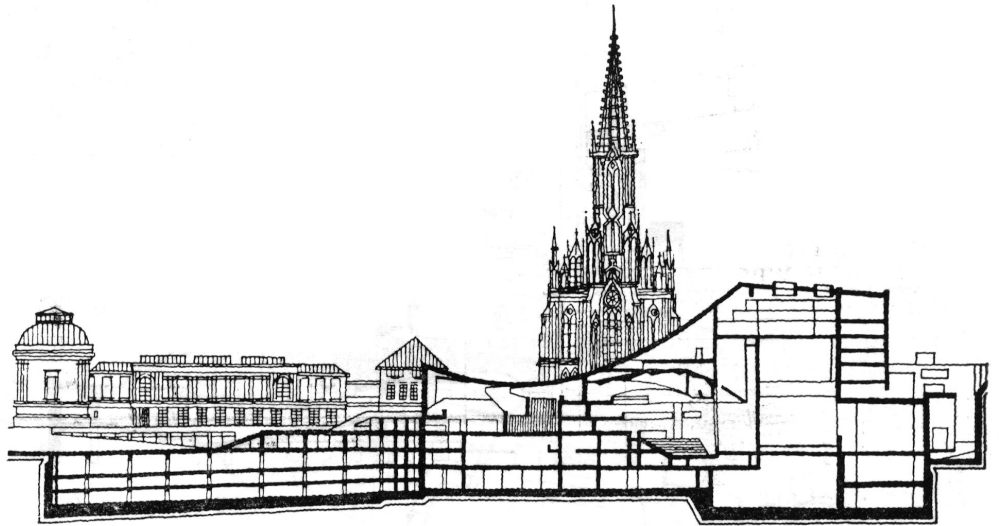


Рис. 4.18. «Открытый» театр в здании трикотажной фабрики в Бордо (Франция):
a — разрез; *b* — план

- АКТИВИЗАЦИЯ ОБЪЕКТА
ПРОШЛОГО КАК ЕДИНИЦЫ
НОВОГО КОМПЛЕКСА ИЛИ
СПЕЦИАЛИЗИРОВАННОГО
ЦЕНТРА



Соору-
жение прошлого в
ансамблевом ре-
шении нового
культурного цент-
ра в Базеле
(Швейцария):
а — разрез; б — план
в уровне зрительных
залов