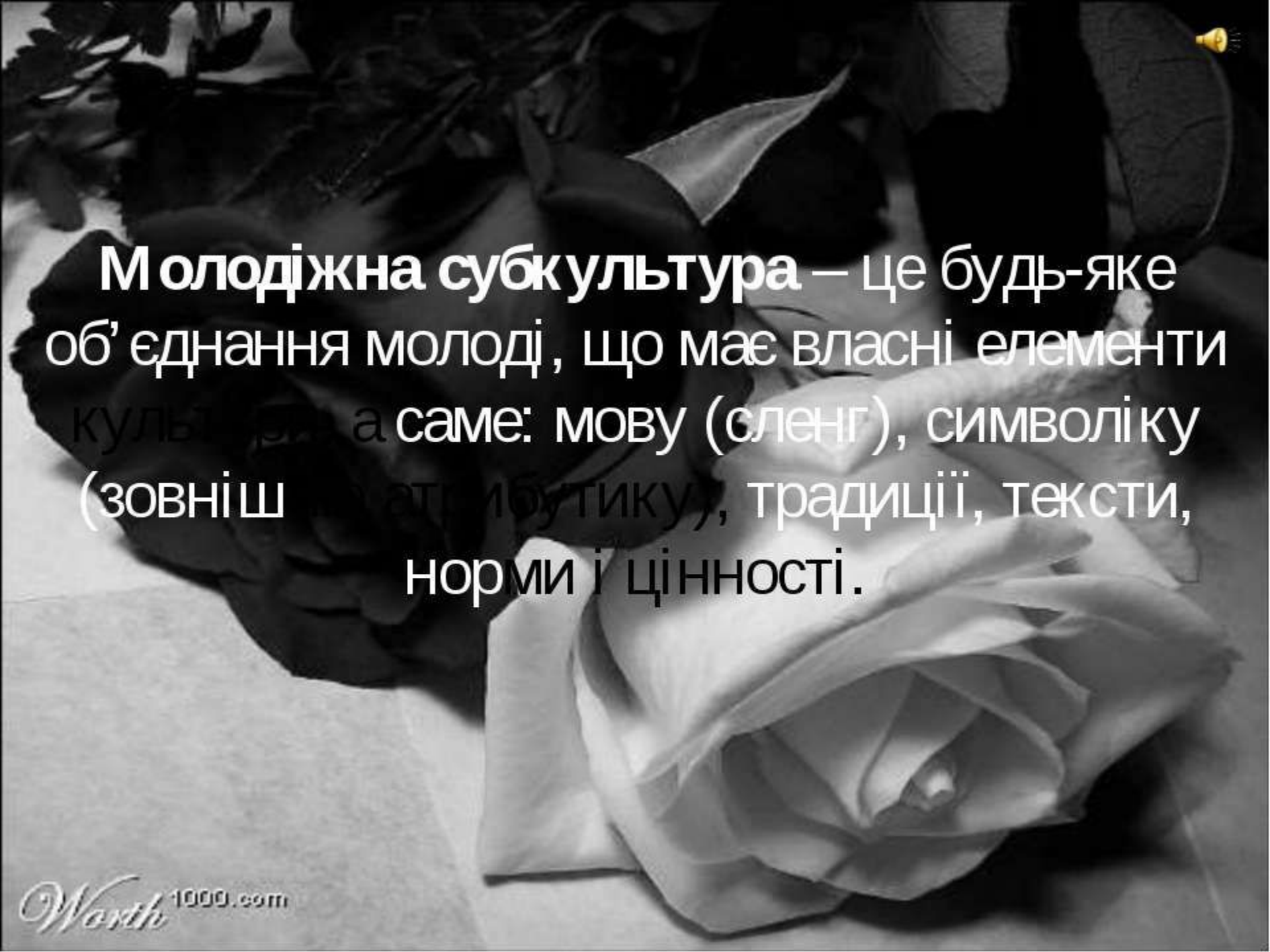


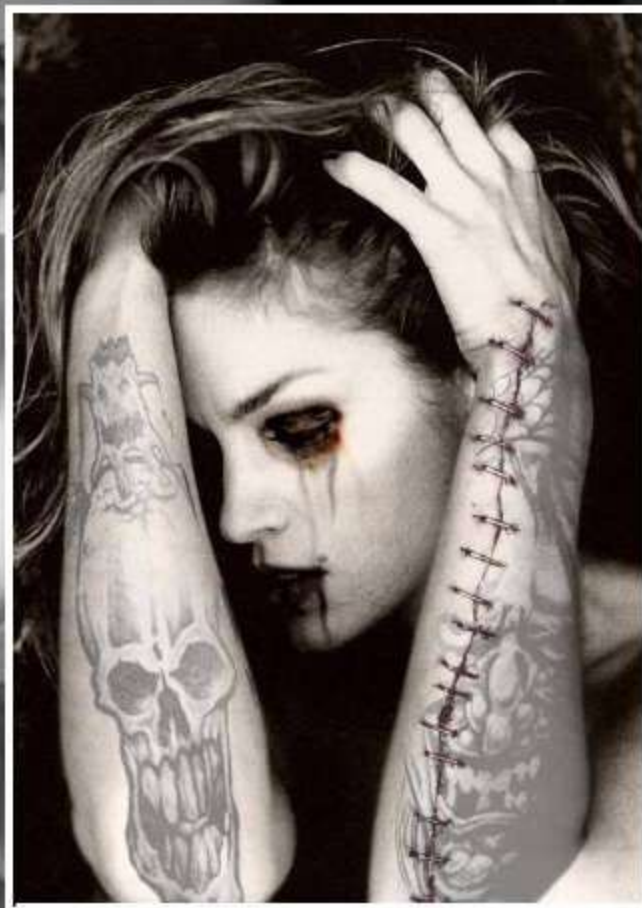
МОЛОДІЖНІ СУБКУЛЬТУРИ

Емо



Молодіжна субкультура – це будь-яке об'єднання молоді, що має власні елементи культури, а саме: мову (сленг), символіку (зовнішній атрибутуку), традиції, тексти, норми і цінності.

Поширеною помилкою є підміна поняття молодіжної субкультури поняттям «неформальний молодіжний рух». Річ у тому, що вони не цілком тотожні.



Сучасна наука зробила певну класифікацію молодіжних субкультур. У короткому вигляді їхня типологія виглядає так:

- ☹ романтико-ескапітські (хіпі, байкери);
- ☹ гедоністично-розважальні (мажори, репери);
- ☹ кримінальні (гопники, скінхеди);
- ☹ анархо-нігілістичні (панки та інші).



Порівняно з іншими субкультурами
наймолодшими є ЕМО, а наприклад ГОТИ
виникли ще у 80-ті роки.



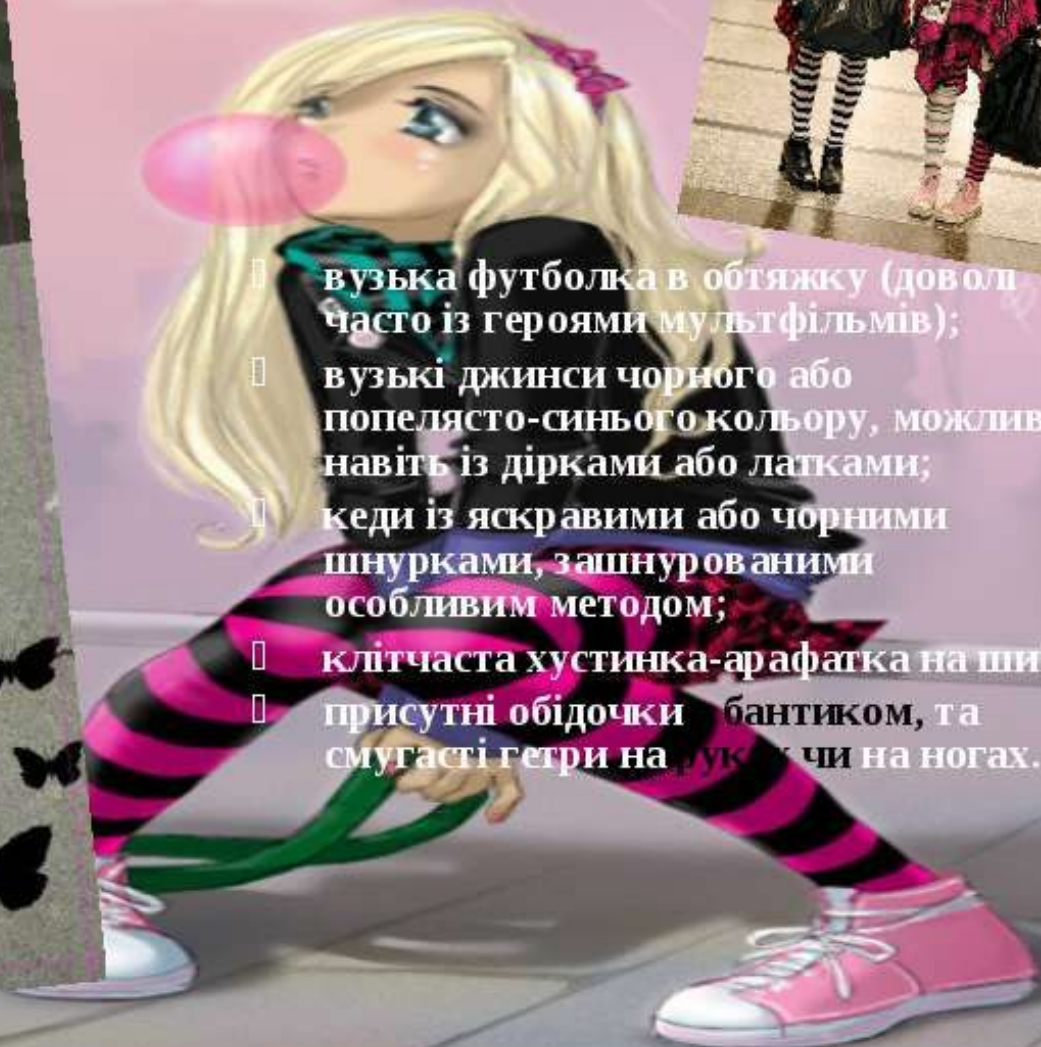
ЕМО

Головна риса Емо – це вираження та нестримання своїх емоцій, найважливіше – бути собою і не заганяти себе у якісь певні рамки. У Емо свої погляди на життя, яке складається з двох основних кольорів: чорного (символізує несправедливість, жорстокість світу) та яскравих кольорів (щасливі емоції, кохання, приємне переживання). А тих, кого цікавлять лише стиль та мода,



Найтипівішим одяг

ЕМОє



- ▣ вузька футболка в обтяжку (доволі часто із героями мультфільмів);
- ▣ вузькі джинси чорного або попелясто-синього кольору, можливо навіть із дірками або латками;
- ▣ кеди із яскравими або чорними шнурками, зашнурованими особливим методом;
- ▣ клітчаста хустинка-арафатка на шії;
- ▣ присутні обідочки бантиком, та смугасті гетри на руках чи на ногах.

Для ЕМО характерні такі атрибути:



- ☺ сумка через плече, вкрита латками чи значками (також значки можуть бути на одязі, іноді на взутті);
- ☺ окуляри в широкій яскравій або чорній оправі;
- ☺ яскраві різнокольорові браслети на руках та намиста на шії;
- ☺ м'які іграшки, яким Емо розтинають животи і зашивають товстими нитками. Такі іграшки відіграють роль своєрідних талісманів.



Якщо не зважати на їхню емоційність, то цілком мирний і тихий народ. А прагнення до переживання яскравих і чистих емоцій та їх вираження – головне правило для Емо.



