

# Озёра.

Учитель

географии

МБОУ СОШ

№90

Г.Красноярск

Григорян А.Р.



*Озеро* – замкнутое  
естественное  
углубление на суше,  
заполненное водой .



# Отличие моря и озера

## Море

- Часть океана
- Вода течет как поток в русле

## Озеро

- Не является частью океана
- Вода не течет как поток в русле

**Озёрная  
котловина –  
углубление, в  
котором  
находится озеро.**



# Происхождение озёрных

Самые большие и самые глубокие озёра образуются в результате тектонических движений земной коры. При медленном опускании обширных участков или в трещинах земной коры.

Примеры

Каспийское море



Аральское море



Байкал



**Тектоническое**

# Происхождение озёрных

## Ледниковое

Озёра образующиеся  
в результате деятельности  
ледника

Ладожское и  
Онежское



## Вулканическое

Озёра занимающие  
кратеры вулканов



Кроноцкое и  
Курильское



# Происхождение озёрных котловин

## Карстовое

Озёра образующиеся в результате вымывания подземными водами легкорастворимых пород и провала верхнего слоя. В результате провала верхнего слоя образуется озёрная котловина, которая заполняется водой

Неджели  
(Якутия)

## Запрудное

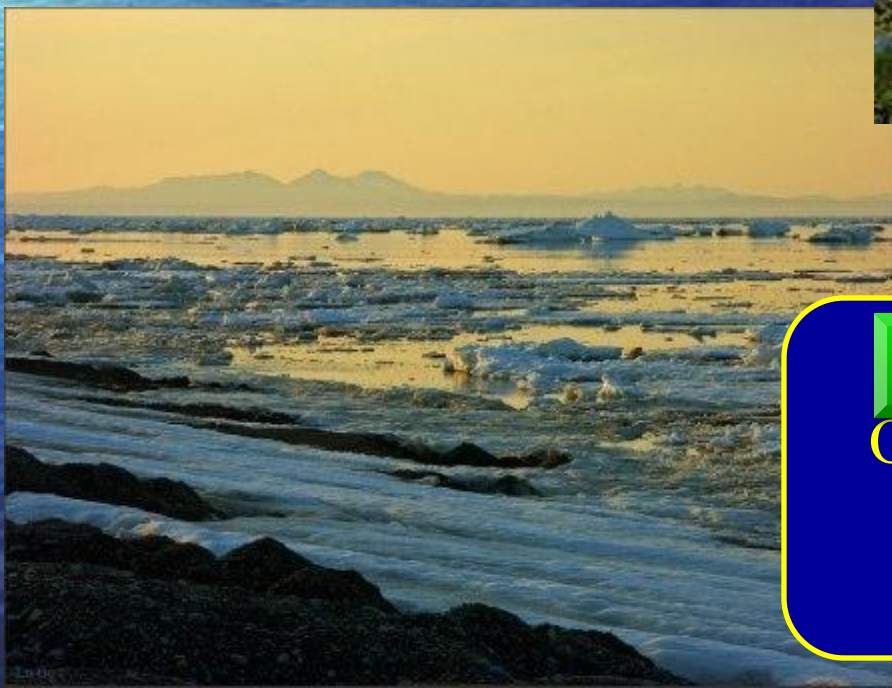
Озёра возникающие, если русло реки перегораживает обвал.

Рица

# Озера

## Сточные

Озёра, из которых вытекают реки.



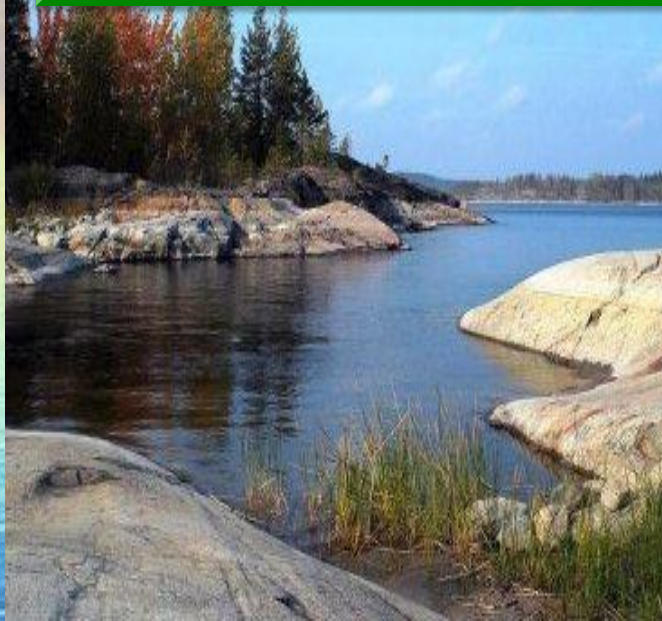
## Бессточные

Озёра, из которых не вытекают реки.



# Сточные озера

Ладонежское



Онежское



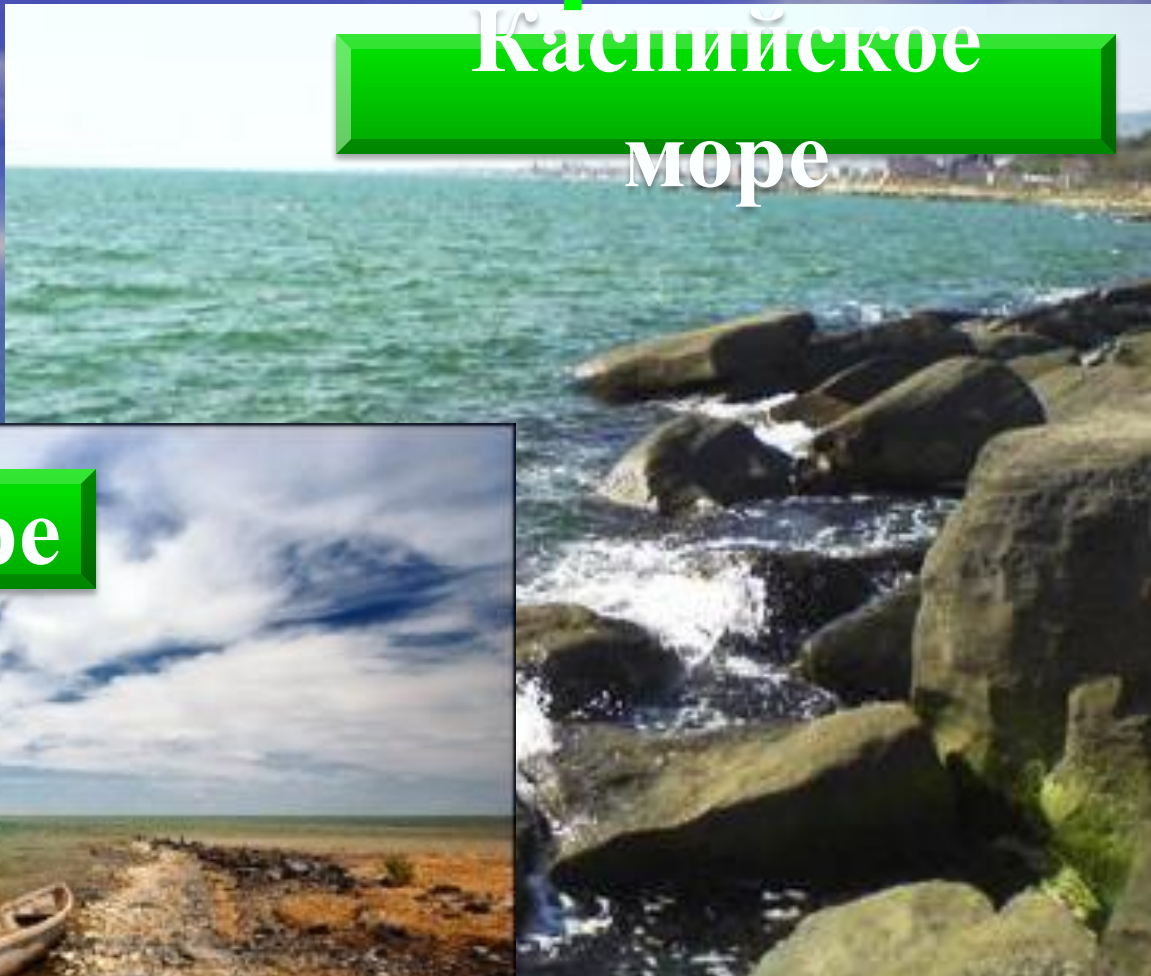
Байкал



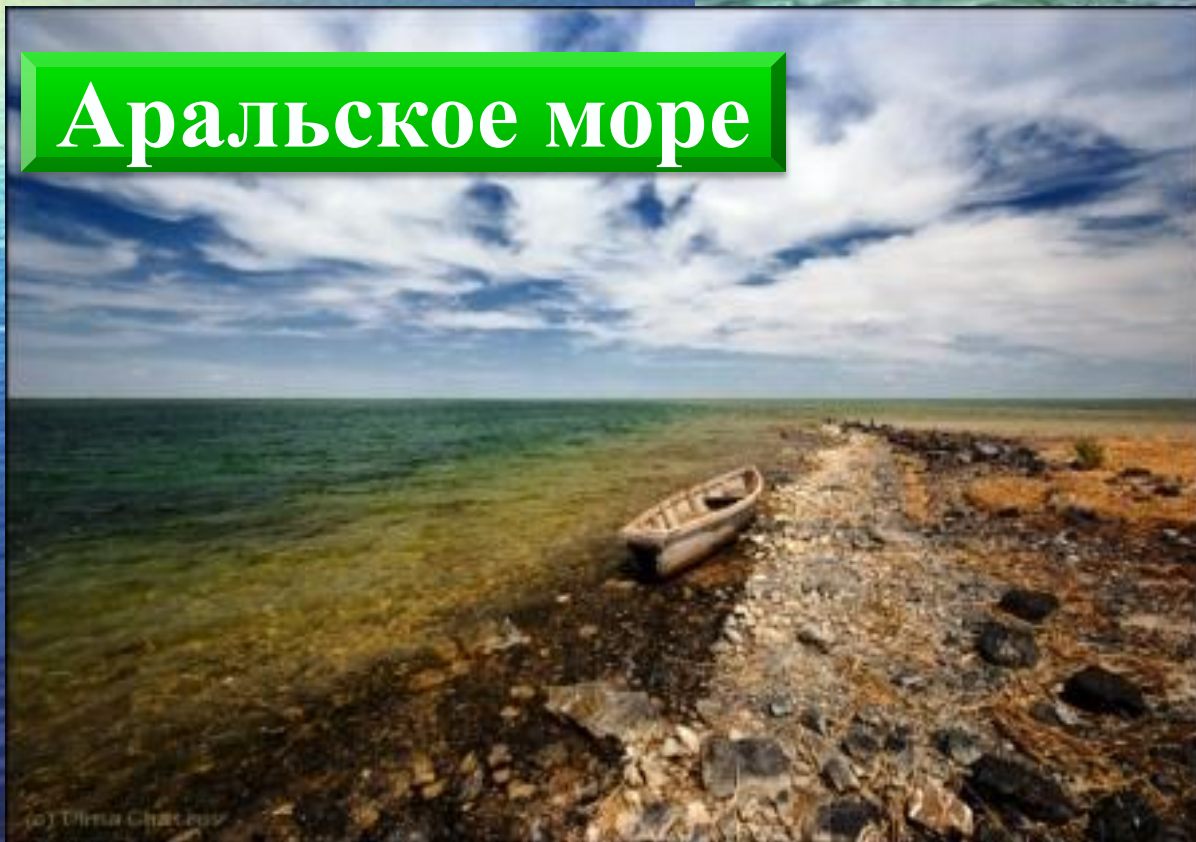


# Сточные озера

Каспийское  
море



Аральское море





# Озеро Байкал

Самое глубокое озеро на Земле.  
Его глубина составляет 1620 м.  
Озеро Байкал содержит около 10%  
пресной воды на Земле.



# Каспийское море-озеро

Самое большое озеро на Земле. В прошлом оно соединялось с морем и было морем. За размеры и солёность её называют морем.





# Мертвое море

Вода некоторых озёр содержит много солей. Солёность Мёртвого моря-озера около 33,7‰. В этом море невозможно утонуть, в нём почти отсутствуют организмы.



# Жизнь озера



Небольшие озёра со временем мелеют, зарастают. Озеро превращается в болото. Болото — сильно увлажнённый участок земной поверхности





# Вопросы и задания

Самое большое море-озеро?

**Каспийское море**

Самое глубокое озеро?

**озеро Байкал**

Самое солёное озеро?

**Мёртвое море**

Какое происхождение имеют озёра образовавшиеся в результате движения земной коры?

**Тектоническое**

**Спасибо за внимание!**