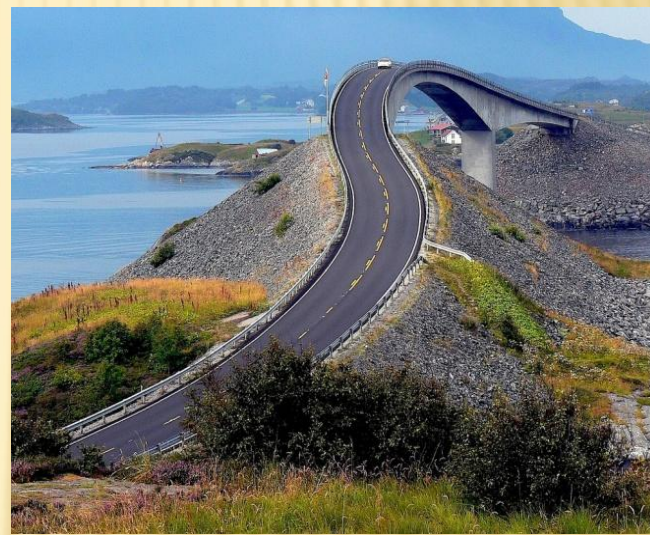


ДОРОГА И



её ЭЛЕМЕНТЫ

«Дорога» — обустроенная или приспособленная и используемая для движения транспортных средств полоса земли либо поверхность искусственного сооружения.

Городская дорога (точнее, дорога в населенном пункте).



ЗАГОРОДНАЯ ДОРОГА (ИЛИ ДОРОГА ВНЕ НАСЕЛЕННОГО ПУНКТА)





ИСКУССТВЕННО СОЗДАННОЕ СООРУЖЕНИЕ (МОСТ, ЭСТАКАДА, ПУТЕПРОВОД)

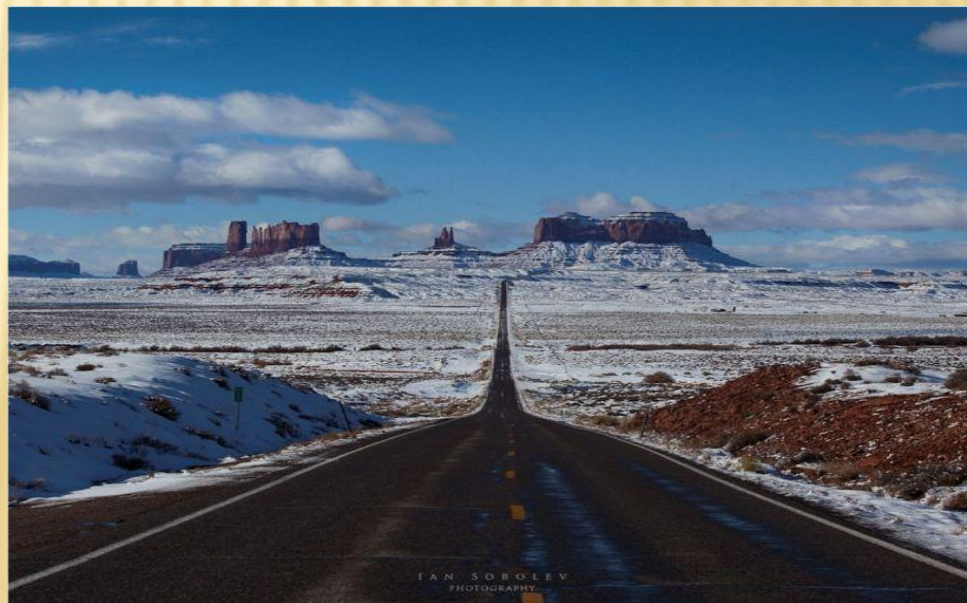




ВРЕМЕННАЯ ДОРОГА

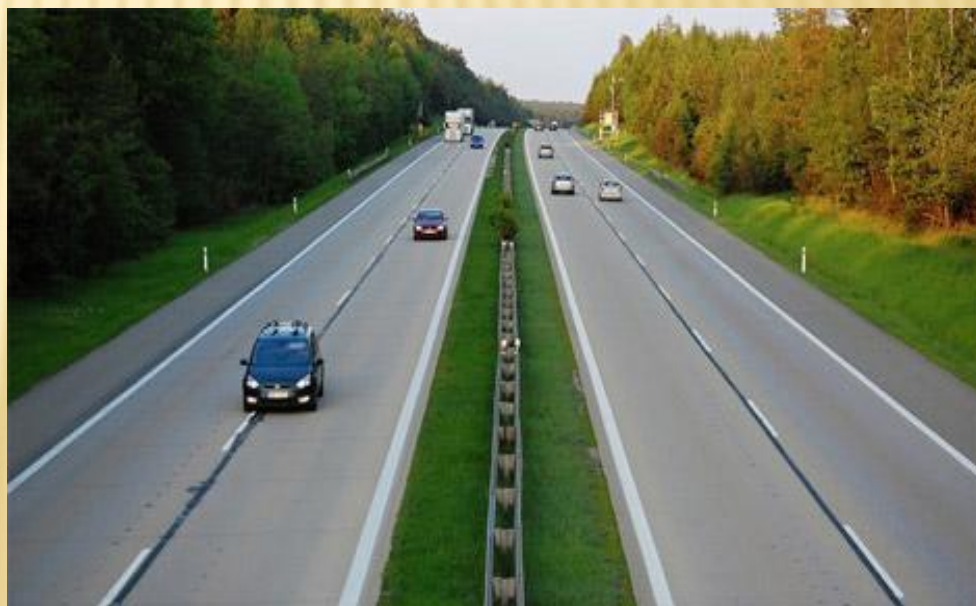


ПРОЕЗЖАЯ ЧАСТЬ – ЭТО ОБЯЗАТЕЛЬНЫЙ ЭЛЕМЕНТ ДОРОГИ, ПРЕДНАЗНАЧЕННЫЙ ДЛЯ ДВИЖЕНИЯ БЕЗРЕЛЬСОВЫХ ТРАНСПОРТНЫХ СРЕДСТВ





РАЗДЕЛИТЕЛЬНАЯ ПОЛОСА



ДВЕ ПРОЕЗЖИЕ ЧАСТИ



Три проезжие части и т.д.



КОНСТРУКТИВНЫЕ ВАРИАНТЫ РАЗДЕЛИТЕЛЬНОЙ ПОЛОСЫ



РАЗДЕЛИТЕЛЬНАЯ ПОЛОСА ОФОРМЛЕНА ЛОГИЧЕСКИ



с помощью разметки

РАЗДЕЛИТЕЛЬНАЯ ПОЛОСА



Двойная сплошная линия разметки

ОБОЧИНА



В НАСЕЛЕННЫХ ПУНКТАХ ОНА МОЖЕТ ОТСУТСТВОВАТЬ



ТРОТУАР



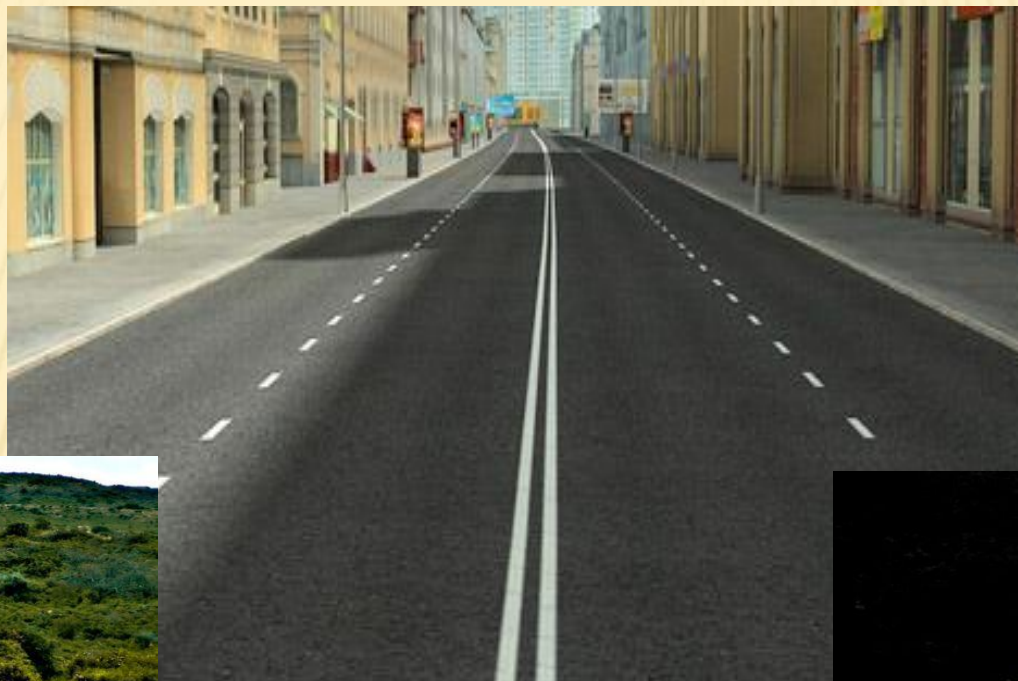
ВНЕ НАСЕЛЕННОГО ПУНКТА ОН ОТСУТСТВУЕТ



ТРАМВАЙНЫЕ ПУТИ



ПОЛОСА ДВИЖЕНИЯ, ОБОЗНАЧЕННАЯ РАЗМЕТКОЙ



ПОЛОСА ДВИЖЕНИЯ, ОБОЗНАЧЕННАЯ ЗНАКАМИ



ПРОЕЗЖАЯ ЧАСТЬ БЕЗ РАЗМЕТКИ И ЗНАКОВ

