

## Дефектный акт на наружный ремонт здания МБОУ «Ильпырская ОШ» в 2018 году

1. Демонтаж котельной
2. Утепление и обшивка фасада (включая обшивку фронтона со школьной стороны!)
3. Замена венца по периметру.
4. Ремонт цоколя и ступеней крыльца
5. Перенос септика (засыпка старого, организация нового)




Материал утепления: утеплитель и пароизоляция негорючие, класс НГ.

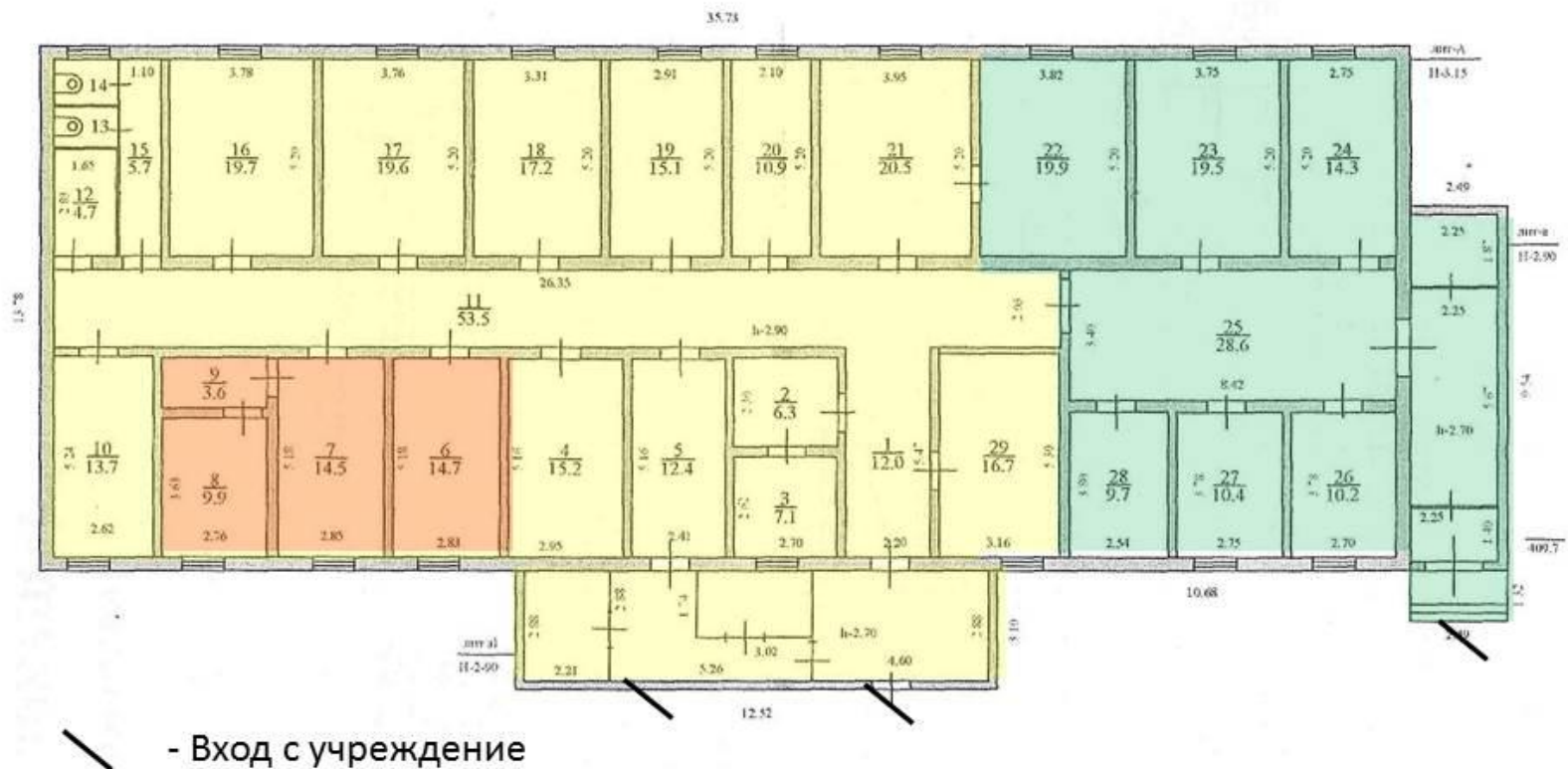
Материал покрытия фасада – профлист.

Фотографии 2014 года, с тех пор заменены окна, передняя часть цоколя очищена от земли, произведена замена шифера кровли на металлочерепицу.

Ремонтируем ту часть которая затрагивает школу и детский сад. Больничная часть фасада была отремонтирована летом этого года.

# 1. Общая информация о здании

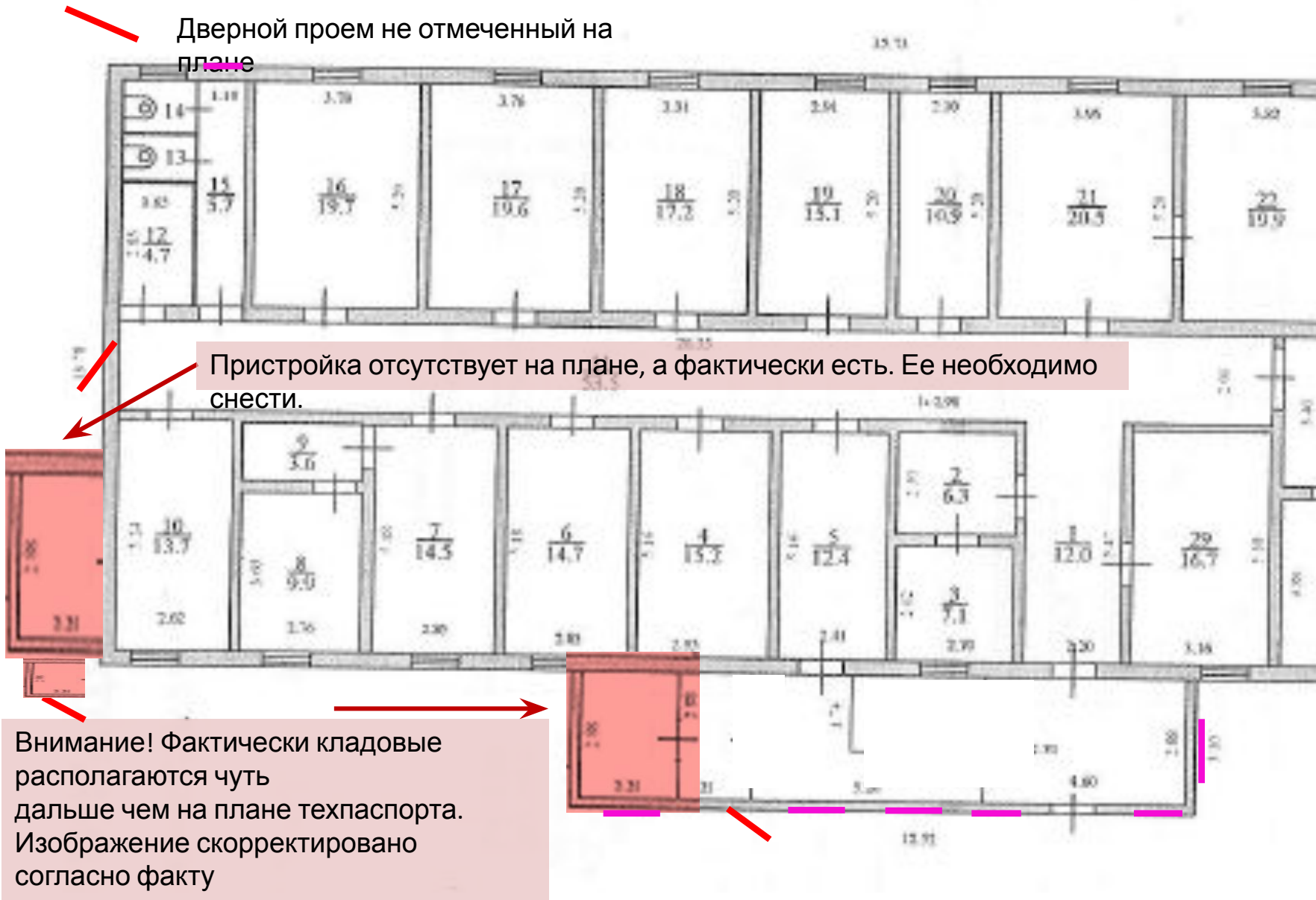
-  - Территории для размещения МБДОУ «Детский сад» с. Ильпырское
-  - Территории для размещения МБОУ «Ильпырская основная школа»
-  - Территории для размещения ФАП с. Ильпырское



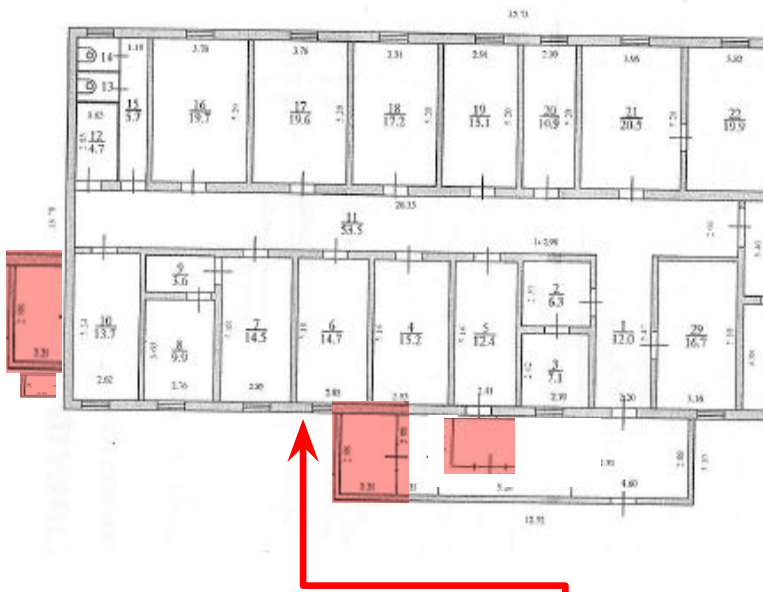
# Указание неточностей технического плана

— Окно не отмеченное на плане

— Дверной проем не отмеченный на плане

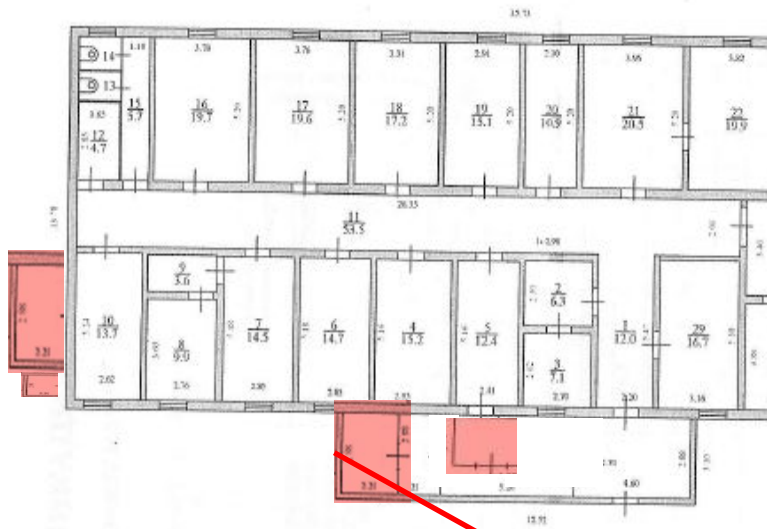


## Подробности некоторых моментов конструкции здания



Окно «задавленное»  
пристройкой в кабинете № 6





Внешний вид стены с этой стороны веранды



**Пристройка которую необходимо демонтировать.**

**Материал Брус обшивка доской, без штукатурки. Внутри одно помещение без перегородок. Пол дощатый, гнилой. Потолочное перекрытие дощатое**

Ширина пристройки 5,3 м, длина 5,5 м.



## Фотография пристройки под демонтаж сбоку

При обшивке фасада  
фронтон тоже  
необходимо утеплить и  
закрыть, оставив там  
дверцу для попадания  
на чердак



## Здание вид спереди

Длинна пристройки 5,3  
м



Длинна школьной части здания спереди (без учета пристройки  
слева):  
26,7 м.



Главное крыльцо к  
которому нужно пристроить  
пандус





## Здание вид сзади

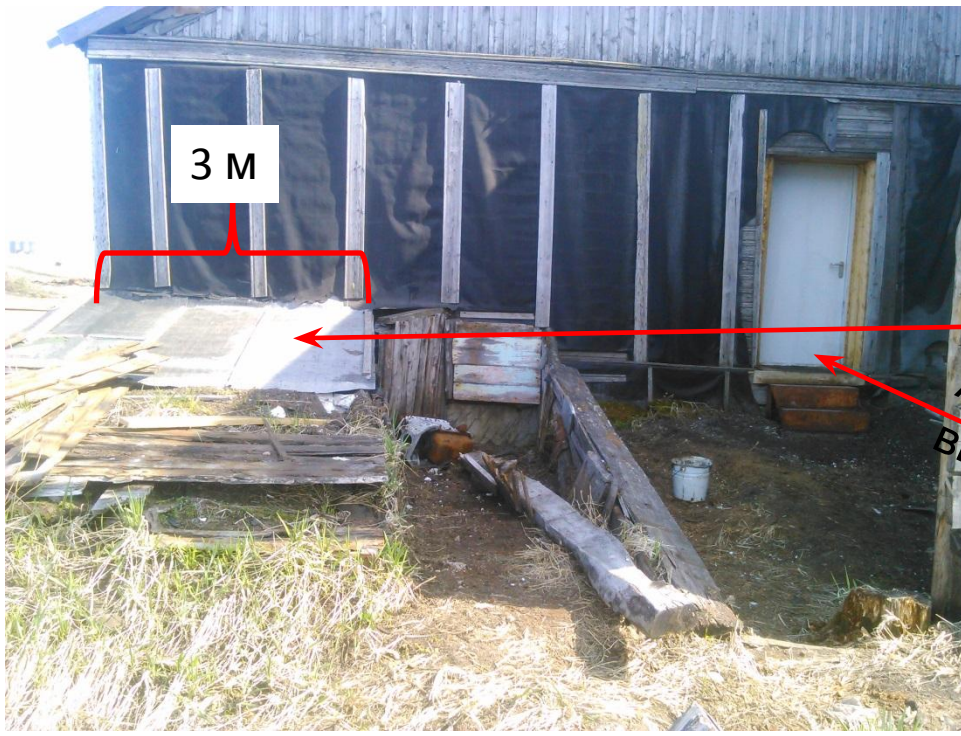
Пристройка которую необходимо снести



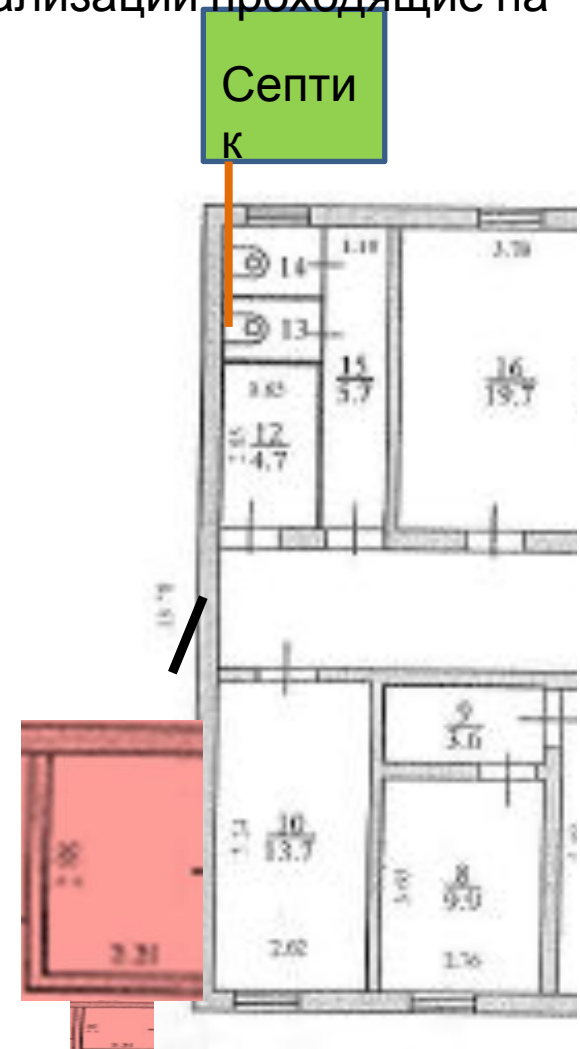
Граница школьной части здания

Длина школьной части здания  
сзади:  
26,7 м.

# Засыпка старого септика



Сбоку от здания организовать септик. Объем 5 м.куб  
Соединить септик с имеющейся канализационной системой. Поменяв сторону выхода трубы с торцевой на заднюю сторону здания (пробить отверстие, прежние заделать). Утеплить трубы канализации проходящие на улице.



### 3. Замена венца, ремонт цоколя и ступеней по периметру помещений школы-детского сада



- Территории для размещения МБДОУ «Детский сад» с. Ильпырское

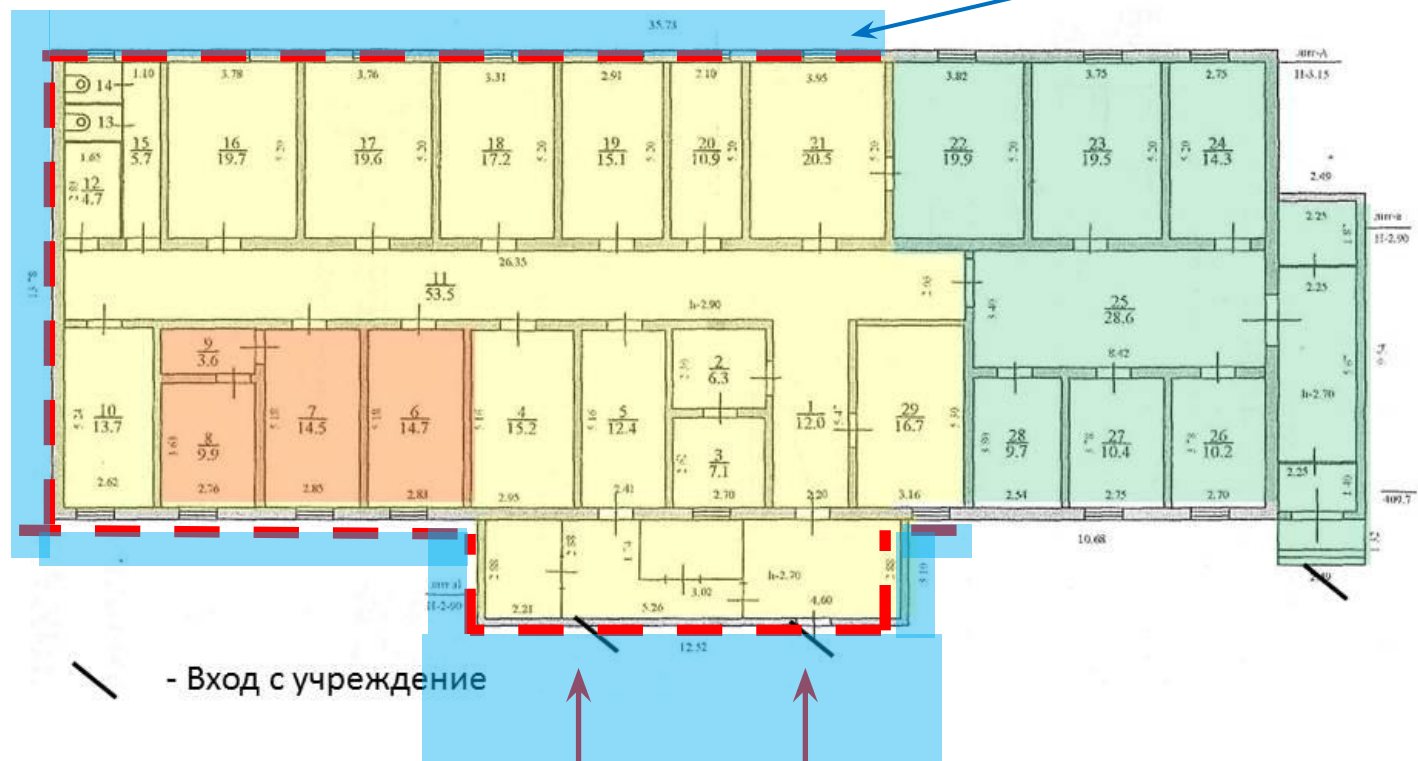


- Территории для размещения МБОУ «Ильпырская основная школа»



- Территории для размещения ФАП с. Ильпырское

Бетонная площадка вокруг цоколя



Ремонт ступеней перед входом в школу и пищеблок

## Ремонт цоколя

Заменить венец здания по периметру (на больничной части здания уже заменен), обновить и обшить цоколь, обновить бетонную отливку по периметру.

В настоящий момент цоколь очень сильно выкрошился. Через сквозные дыры снег и воздух попадают прямо в подпол.

Обратите внимание – вокруг цоколя отлита бетонная площадка.



Цоколь сзади со временем засыпало грунтом, все заросло травой.  
Необходимо расчищать землю с задней стороны здания.  
Передняя часть цоколя расчищена.





Цокол  
ь



Цокол  
ь



Цокол  
ь

## Ремонт ступеней

Без особых изысков (гранитных и мраморных плит и прочего). Ступени нужны простые, не скользящие и желательно не разрушающиеся слишком быстро. Из материала с которого зимой можно будет спокойно обдолбить лед и счистить снег. Оптимальный вариант - подогрев ступеней. Так же к ступеням должен подходить пандус для колясочников. Вдоль пандуса должен идти металлический поручень (с одной стороны). Пандус пристраивается только к одному крыльцу, второе крыльцо без пандуса.





Ступен  
и