

# Петер Ветш

## Концепция «земляных» домов



*«Нужно немного отступить от правил и обратиться к природе — она поможет...»*

Выполнила:  
Студентка гр.  
СТ-340037

Миронова Ксения

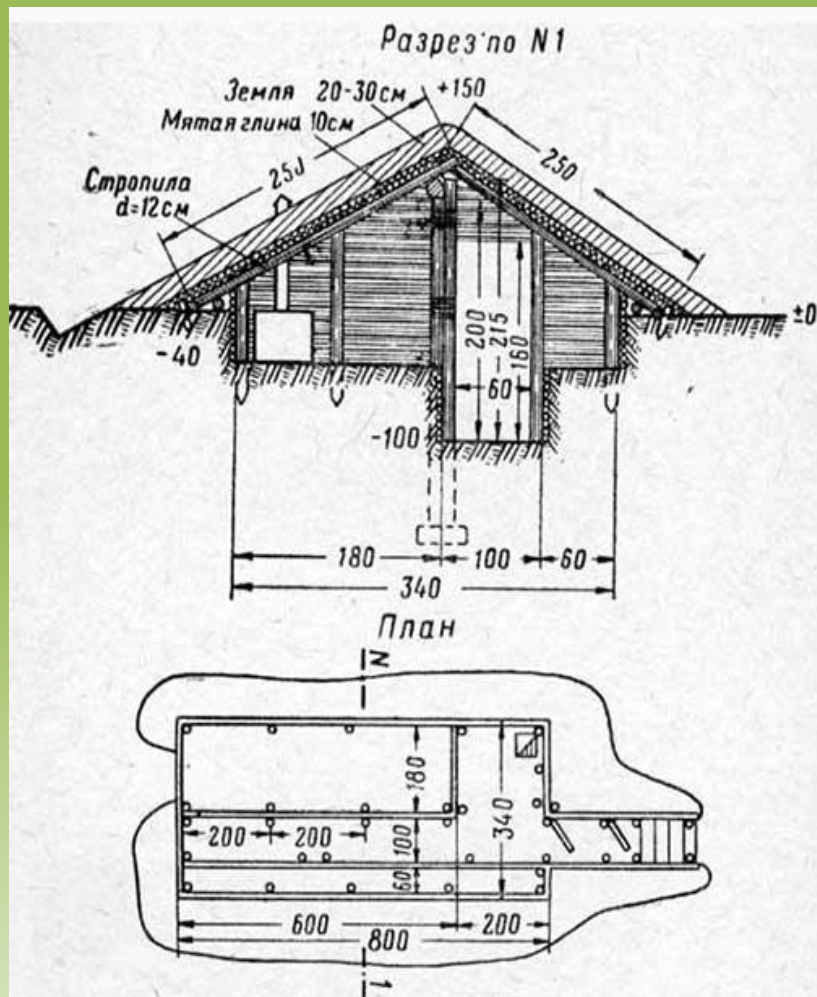
# Из истории строительства землянок



- Землянка – это углублённое в землю жилище, прямоугольное или округлое в плане, с перекрытием из жердей или брёвен, засыпанных землёй



# Из истории строительства землянок



Двускатная землянка



# Из истории строительства землянок



Землянка с солнечной  
батареей



Пример современного «земляного» дома

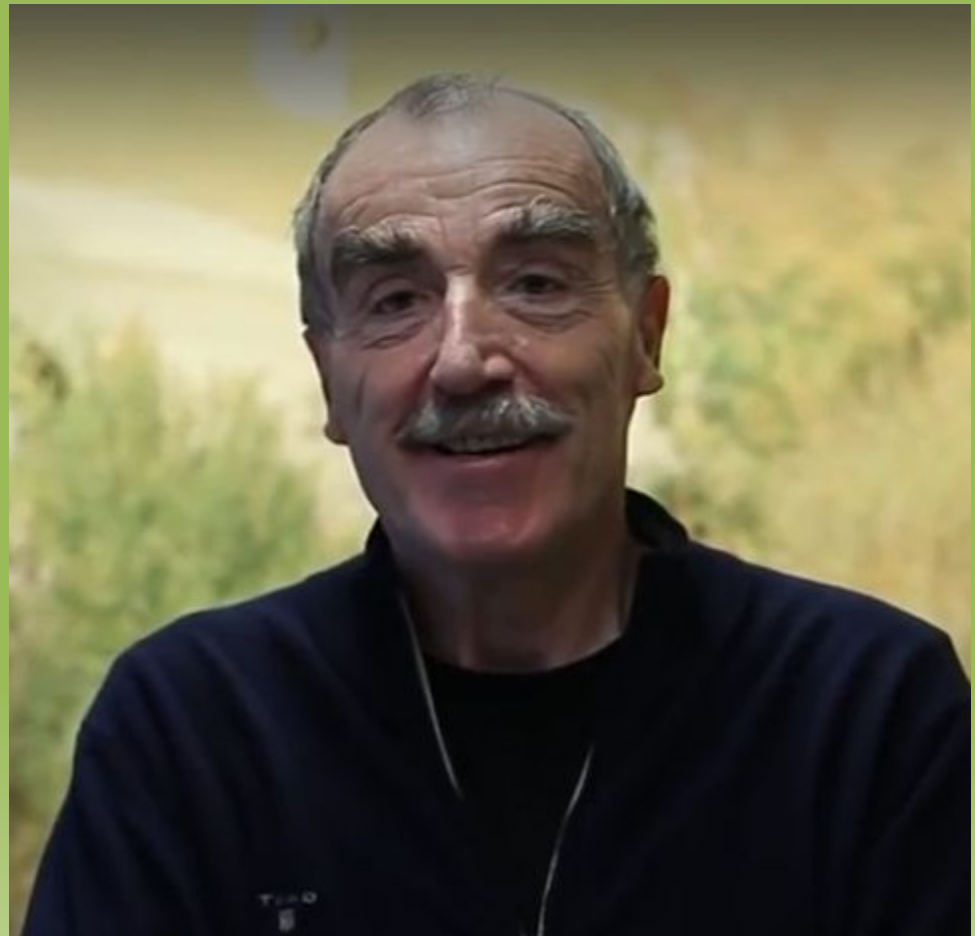


# Peter Vetsch -

швейцарский архитектор, родился в городе Сакс, в Швейцарии в 1943 году.

Окончил Академию художеств в Дюссельдорфе в 1970 году .

В 1978 году открыл собственную архитектурную фирму



Vetsch Architektur AG

Hammerstrasse 43

8008 Zürich

Schweiz/Switzerland

Email [info@vetsch.ch](mailto:info@vetsch.ch)

Phone +41 44 741 07 10

Fax +41 44 741 43 33

# «Земляные дома» П. Ветша

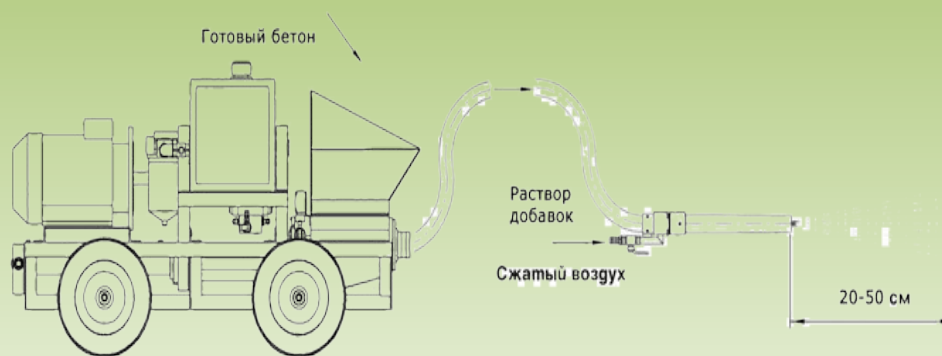




# Использование торкрет-бетона для строительства «земляных коттеджей»



«Мокрый» способ торкретирования





# Сравнение архитектуры Гауди и Ветца



Дом Мила в Барселоне, А. Гауди

Подземный коттедж, П. Ветш

**Residential House Guldemann**  
Расположение: Лосторф, Швейцария

Площадь участка: 1807 м<sup>2</sup>

Общая площадь: 356 м<sup>2</sup>





# Интерьер «Земляных домов»



Лаконичность линий, простота форм.



# Освещение

Дома имеют широкие стеклянные фасады, с помощью которых освещается весь объем помещения



# Отопление



Чаще всего осуществляется через подогрев пола в помещениях

Так же может отапливаться с помощью различных каминов, печей и т. д.





# «Земляные дома» П. Ветша



**Earth House Estate Lattenstrasse**

Расположение: Дитикон, Швейцария

Площадь участка: 4000 м<sup>2</sup>

Общая площадь: от 60 м<sup>2</sup> до 200 м<sup>2</sup> на дом

При разработке каждого проекта земляного дома архитектор учитывает местоположение строения и старается минимально вторгаться в естественный ландшафт.

# «Земляные дома» П. Ветша



**Earth House Estate Arni  
(Residential House Pallavicini)**

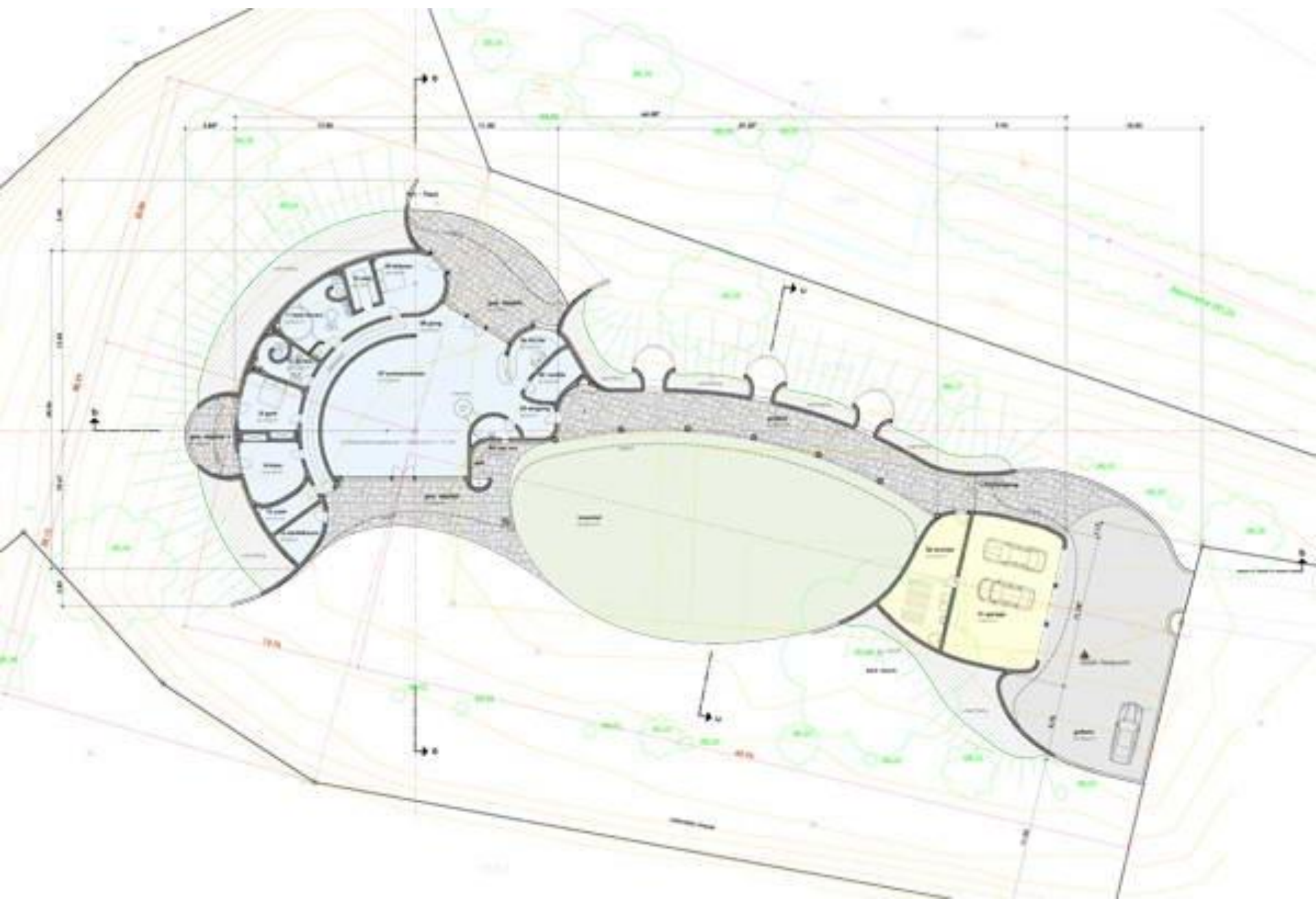
Расположение: Арни,  
Швейцария

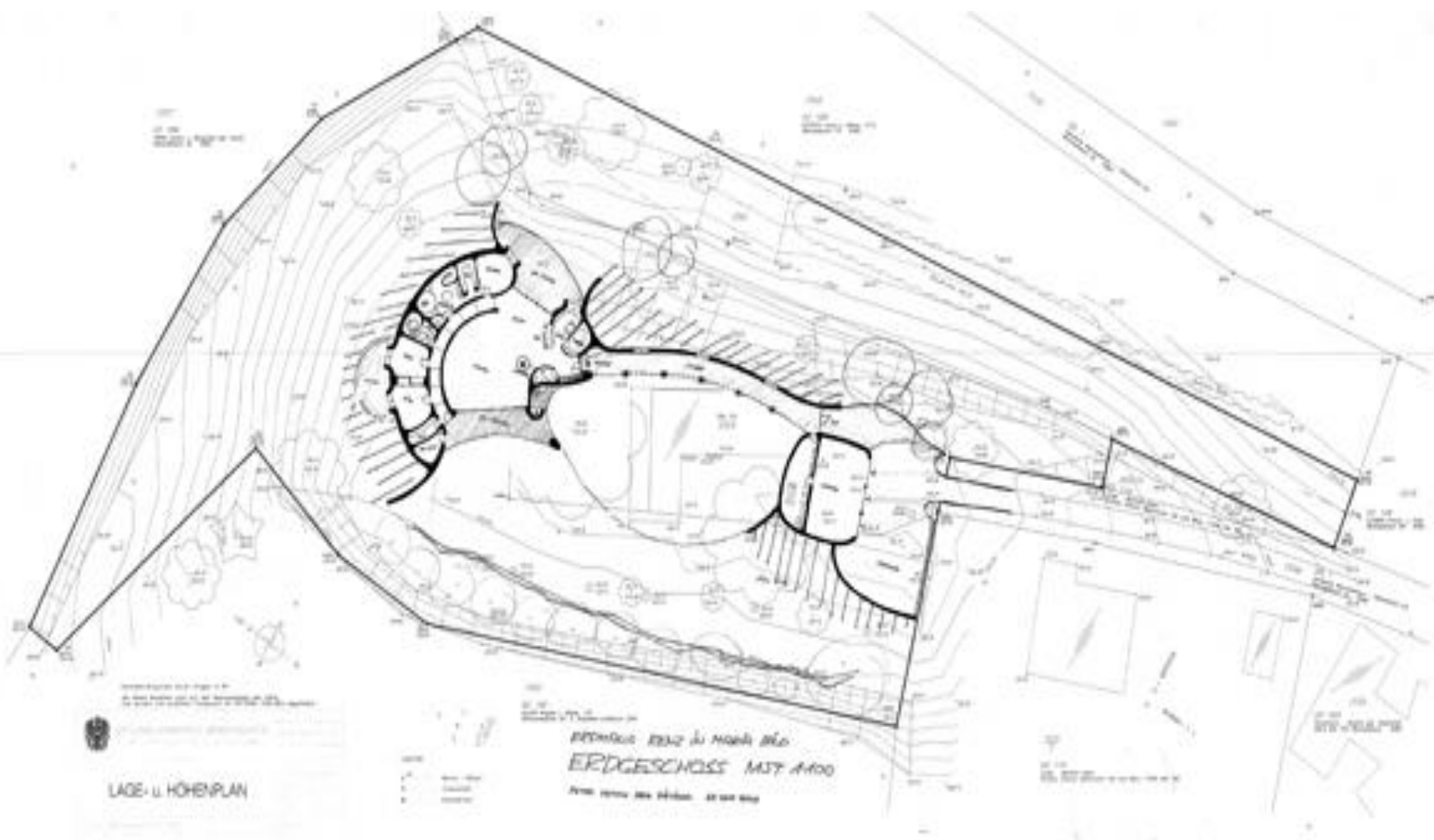
Площадь участка: 650 м<sup>2</sup>

Общая площадь: 150 м<sup>2</sup>

Земля в доме имеет совершенно обоснованную функцию — она служит изоляционным материалом, покрытием, которое эффективно защищает дом от дождя и ветра, низких температур и эрозии. В таком доме даже без специальной системы обогрева в холодное время года прекрасно удерживается тепло, а летом, напротив, можно, не пользоваться кондиционером







ARCHITECTURPLAN  
 1:500  
 19.05.2010



LAGE- u. HOHENPLAN

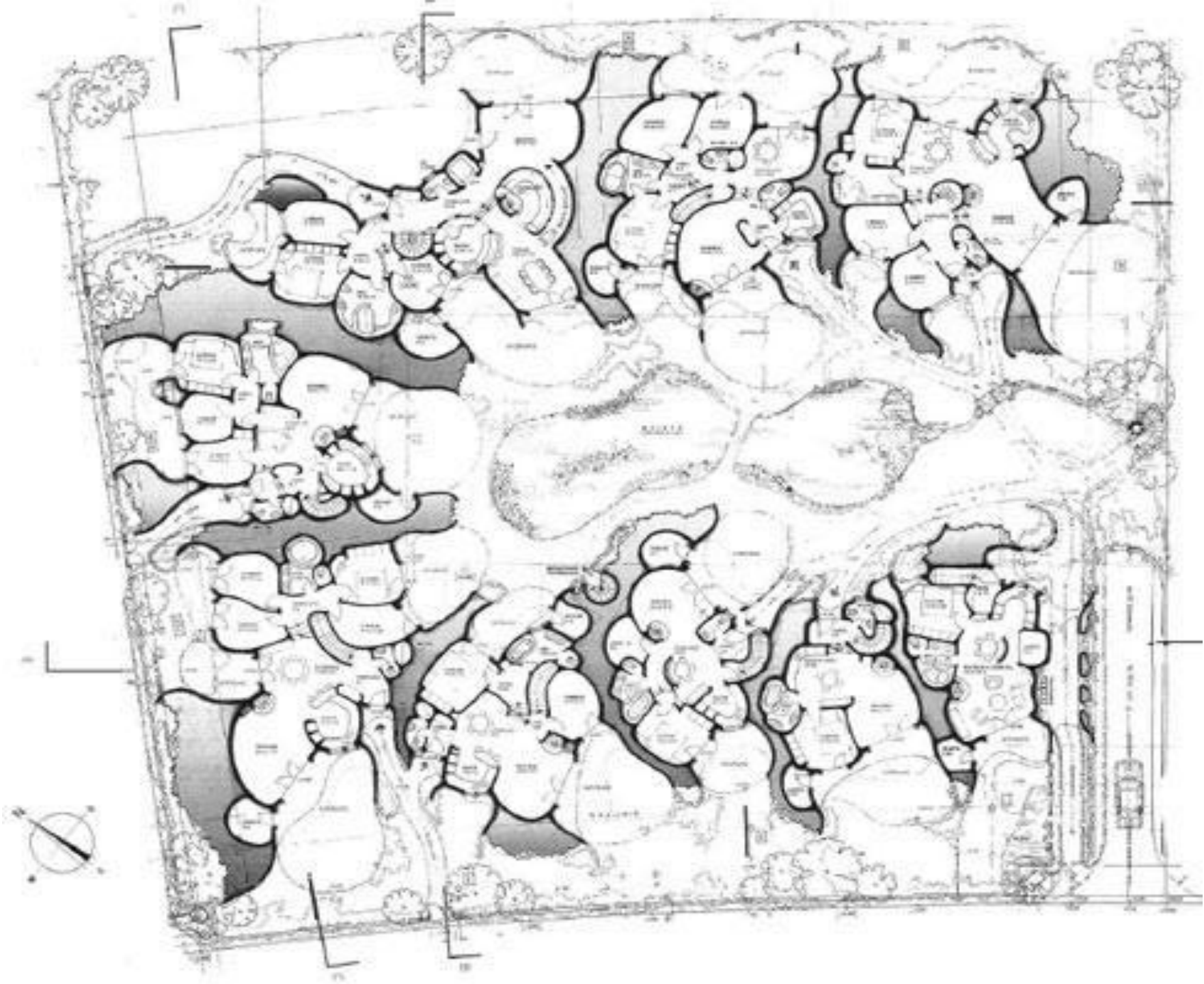
ARCHITECTURPLAN  
 1:500  
 19.05.2010

ERDGESCHOSS MIST A100

FROM: 19.05.2010

1:500  
 19.05.2010





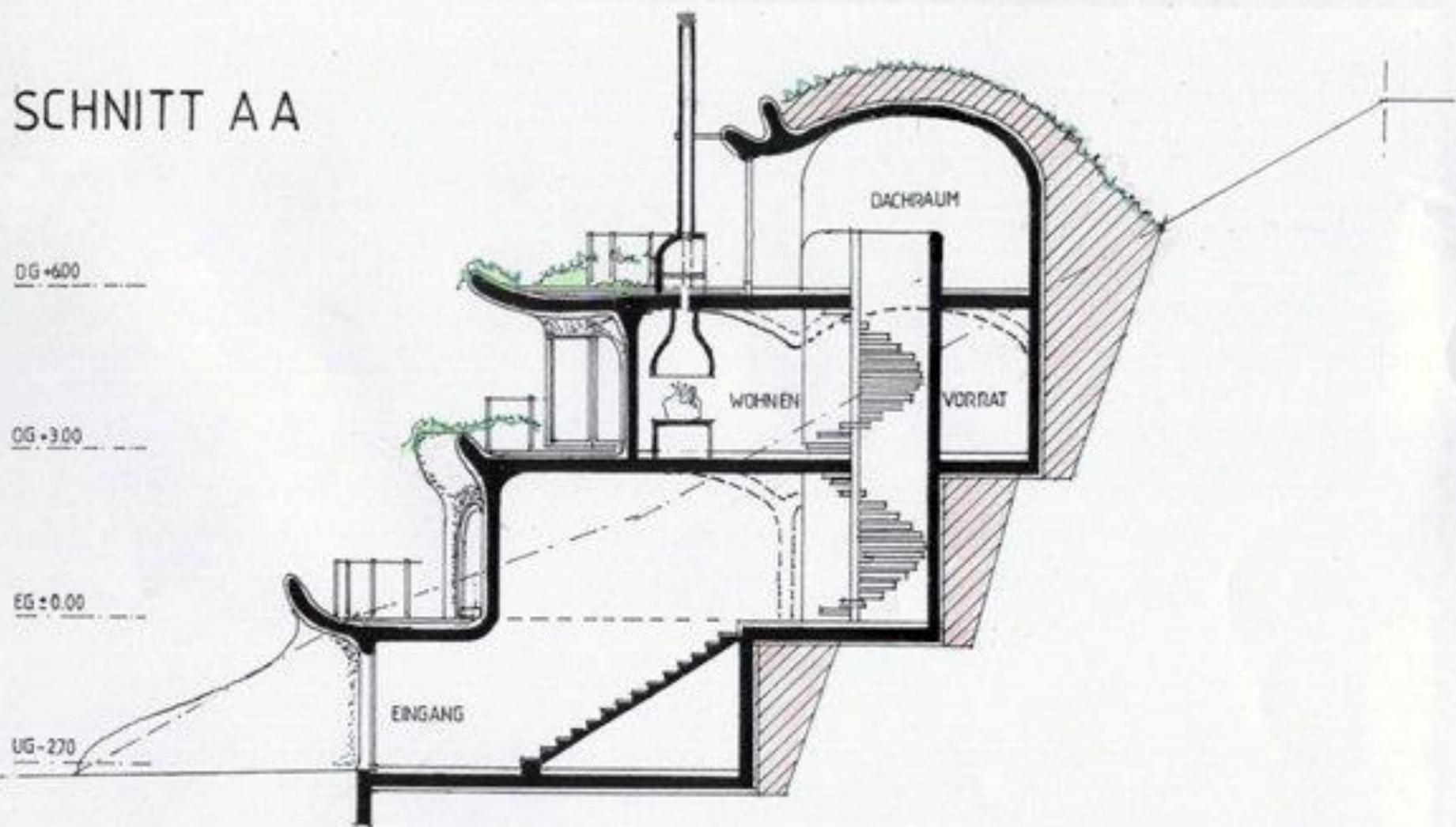
# SCHNITT A A

DG +6.00

OG +3.00

EG ± 0.00

UG -2.70





# «Земляные дома» П. Ветша

## Residential House Vetsch

Расположение:

Дитикон,  
Швейцария

Площадь участка:

902 м<sup>2</sup>

Общая площадь:

135 м<sup>2</sup>



Стены из земли прекрасно «дышат», так что в дом поступает свежий воздух.

*«Всегда жить рядом с землей...»*

*Петер*

