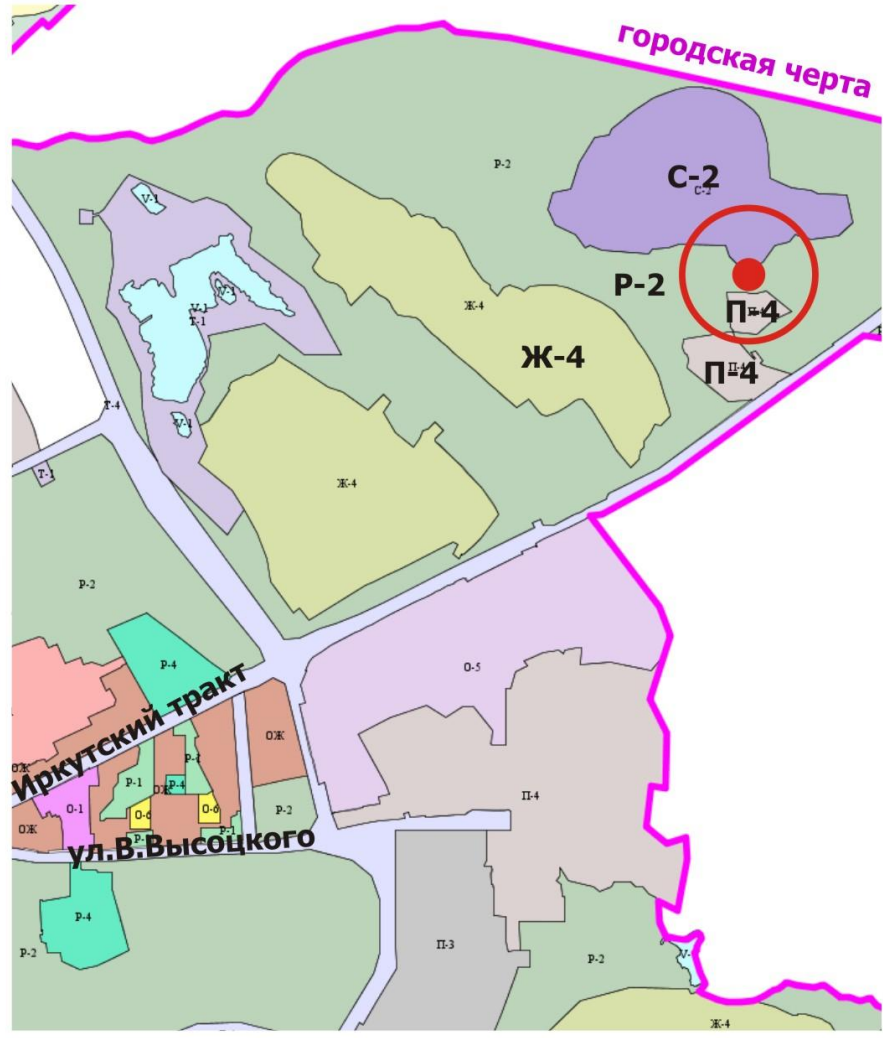


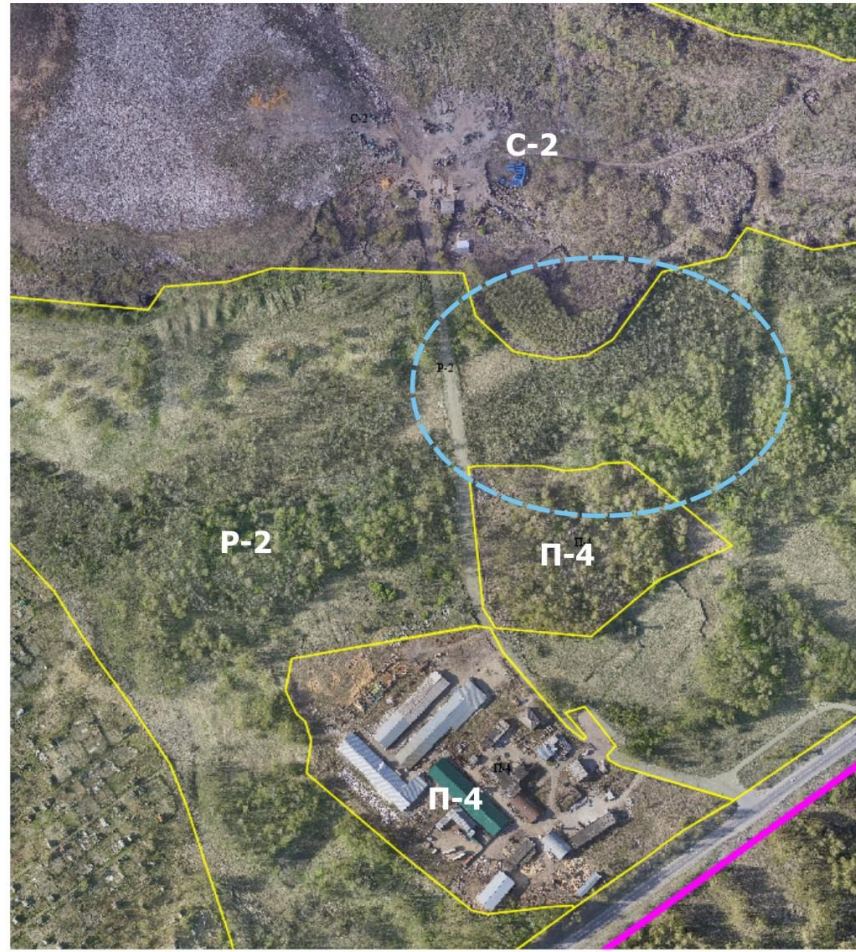
Вопрос 4

О внесении изменений в Генеральный план и Правила землепользования и застройки в отношении территории в районе Иркутского тракта, 234

Ситуационная схема



Космосъемка

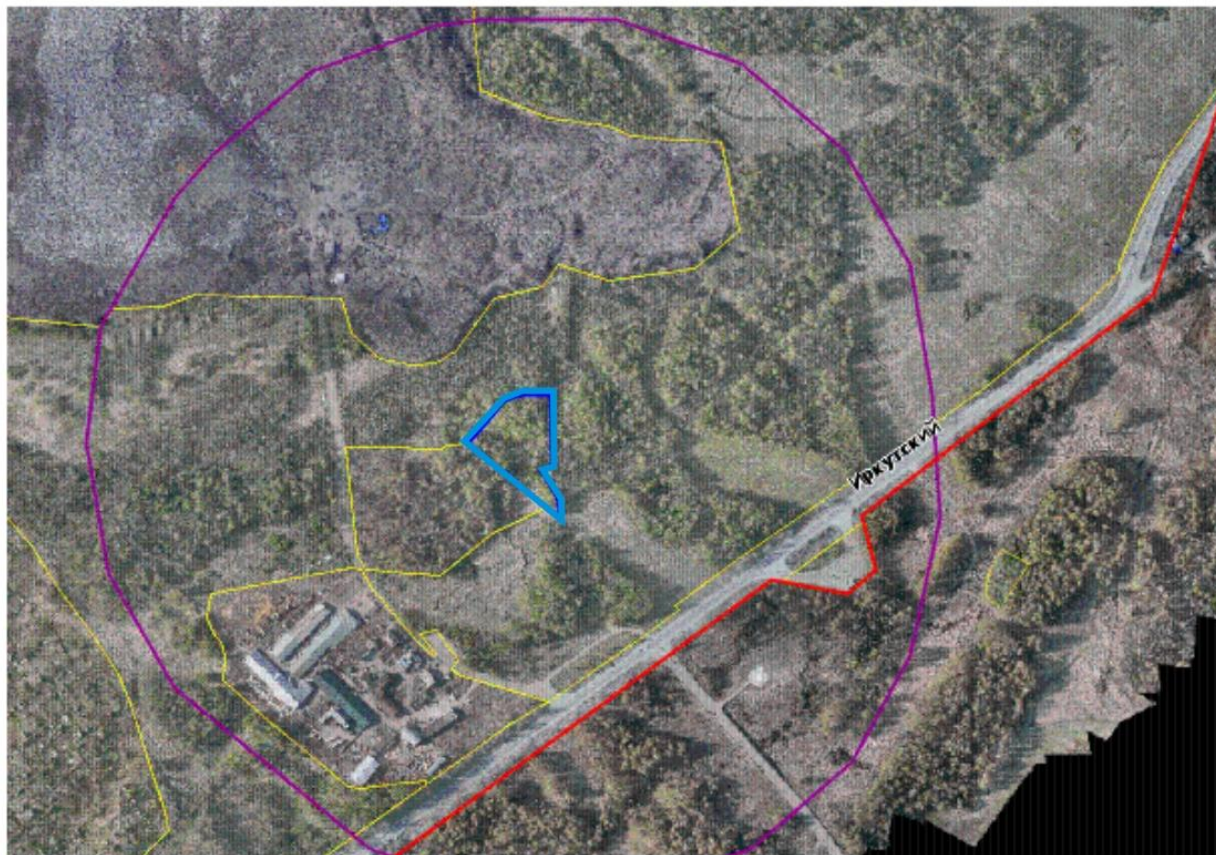


- границы территории под размещение пункта временного содержания безнадзорных животных
- границы территориальных зон

Вопрос 4

О внесении изменений в Генеральный план и Правила землепользования и застройки в отношении территории в районе Иркутского тракта, 234

Схема с указанием границ земельного участка и санитарно-защитной зоны



Вид использования: "Пункт передержки животных в соответствии" с требованиями СанПиН 2.2.1/2.1.1.1200-03 отнесен к IV классу, санитарно-защитная зона составляет 100м

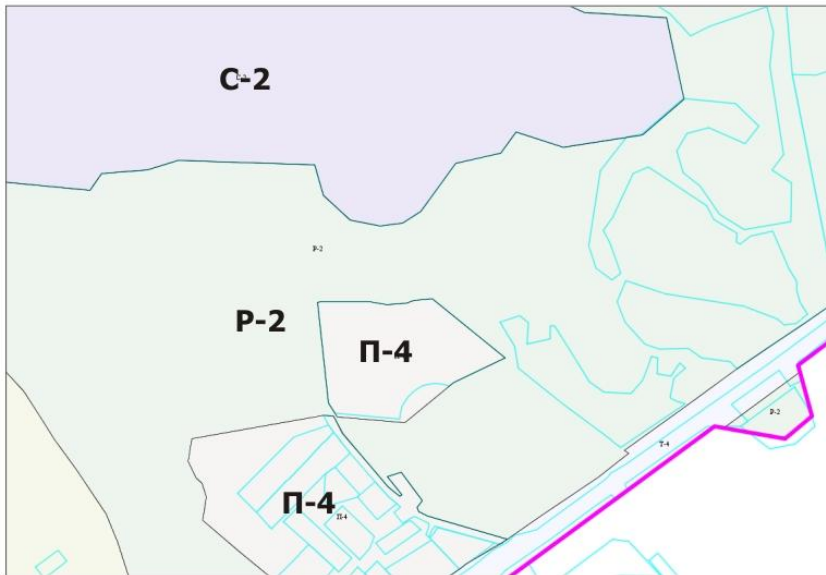
Вид использования: "Крематории" в соответствии с требованиями СанПиН 2.2.1/2.1.1.1200-03 отнесены ко II классу, санитарно-защитная зона 500м

— - санитарно-защитная зона 500м

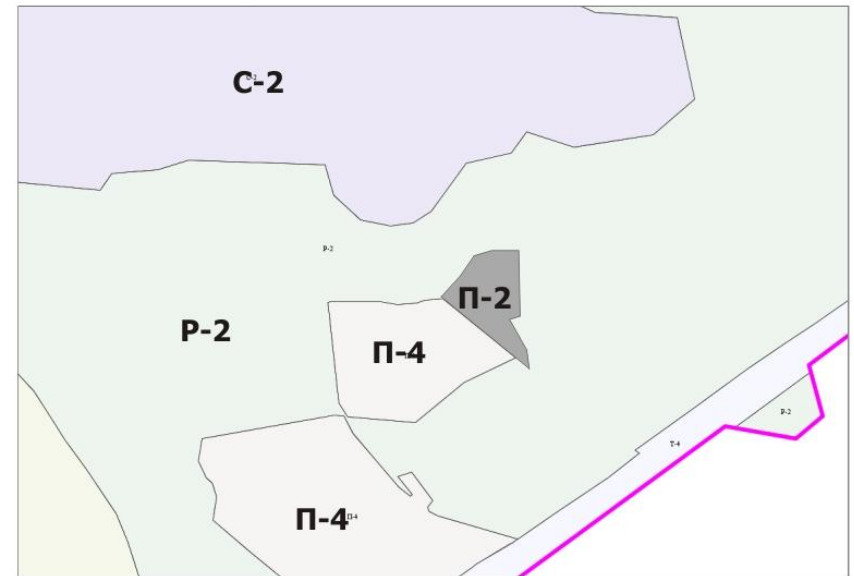
Вопрос 4

О внесении изменений в Генеральный план и Правила землепользования и застройки в отношении территории в районе Иркутского тракта, 234

Фрагмент карты градостроительного зонирования



Проект границ территориальных зон

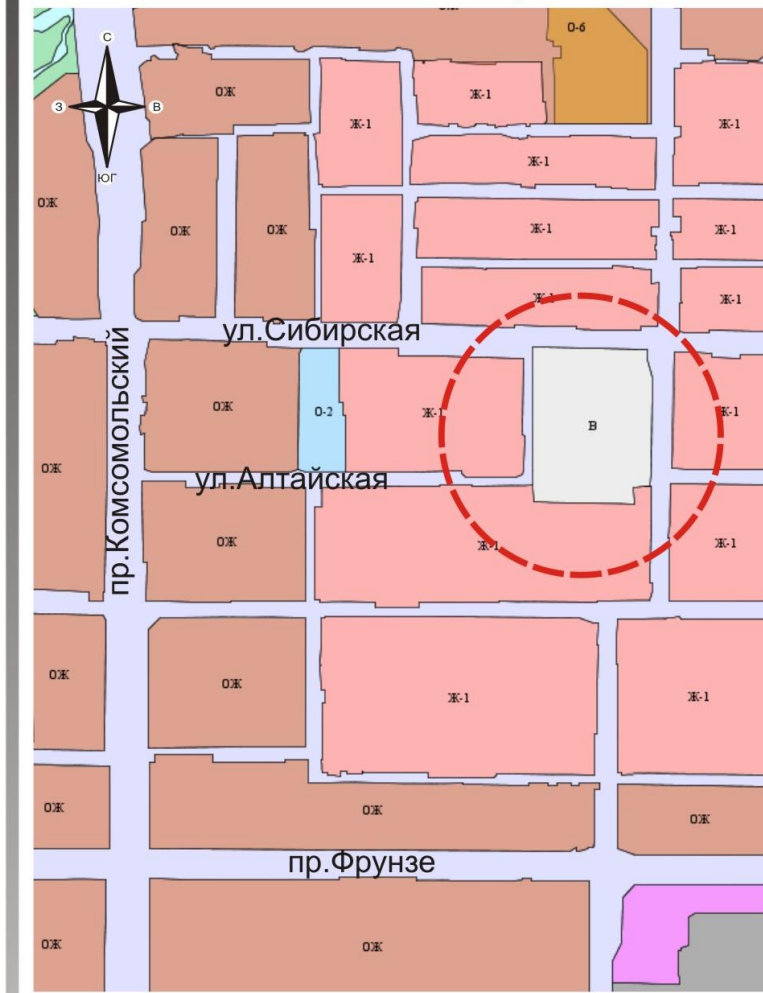


— границы земельных участков, стоящих на государственном кадастровом учете

Вопрос 5

О внесении изменений в Генеральный план и Правила землепользования и застройки муниципального образования "Город Томск" в районе земельного участка по адресу: г.Томск, ул.Сибирская, 83а

Ситуационная схема



Космосъемка



— земельный участок по адресу: г.Томск, ул.Сибирская, 83а

— проектные красные линии в составе проекта магистральной улично-дорожной сети

Советский район

Вопрос 5

О внесении изменений в Генеральный план и Правила землепользования и застройки муниципального образования "Город Томск" в районе земельного участка по адресу: г.Томск, ул.Сибирская, 83а

Точка 1. Склад кирпичный



Точка 2. Развертка по ул.Жуковского



Вопрос 5

О внесении изменений в Генеральный план и Правила землепользования и застройки муниципального образования "Город Томск" в районе земельного участка по адресу: г.Томск, ул.Сибирская, 83а



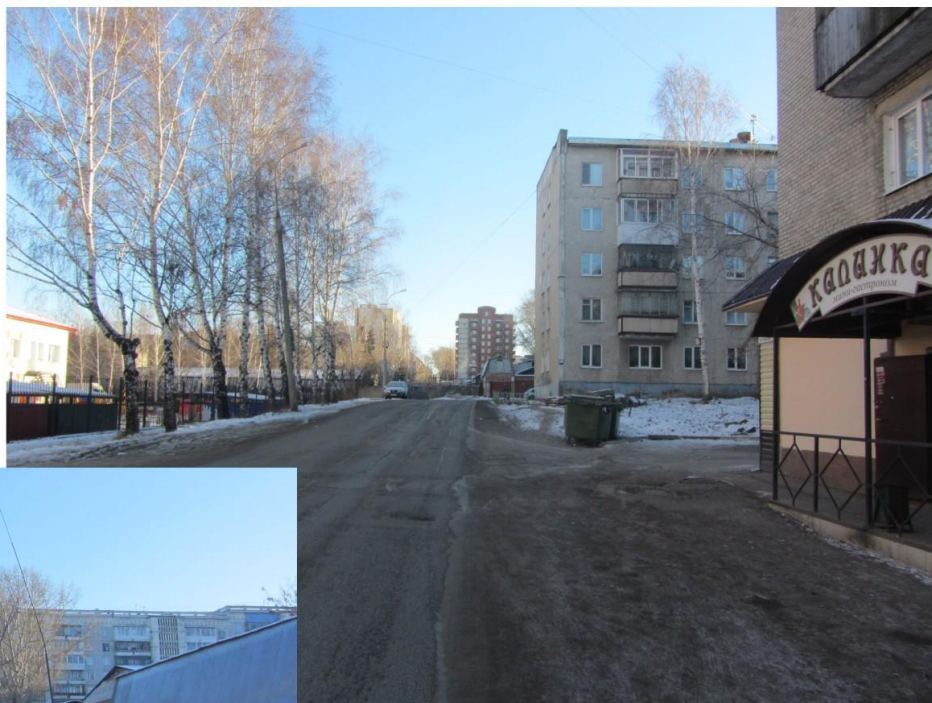
Точка 3.



Точка 4.

Вопрос 5

О внесении изменений в Генеральный план и Правила землепользования и застройки муниципального образования "Город Томск" в районе земельного участка по адресу: г.Томск, ул.Сибирская, 83а



Точка 5.



Точка 6.

Вопрос 5

О внесении изменений в Генеральный план и Правила землепользования и застройки муниципального образования "Город Томск" в районе земельного участка по адресу: г.Томск, ул.Сибирская, 83а



Точка 7.



Точка 8.

Вопрос 5

О внесении изменений в Генеральный план и Правила землепользования и застройки муниципального образования "Город Томск" в районе земельного участка по адресу: г.Томск, ул.Сибирская, 83а

Фрагмент схемы транспортной инфраструктуры генерального плана

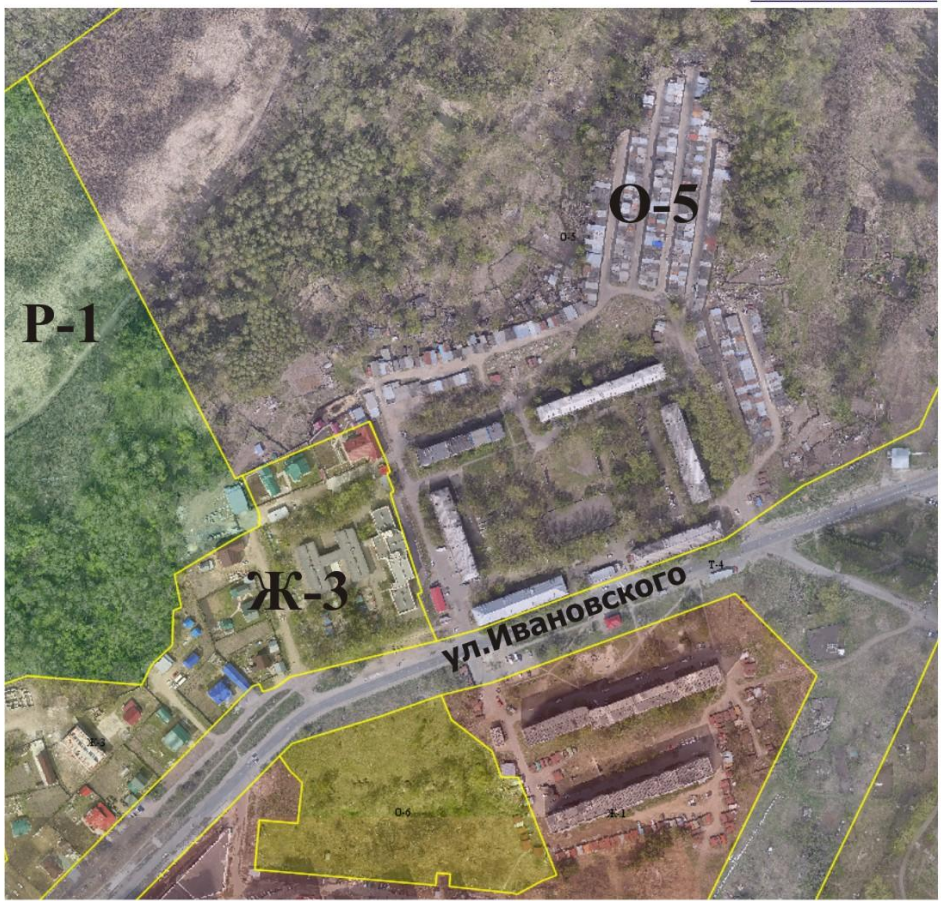
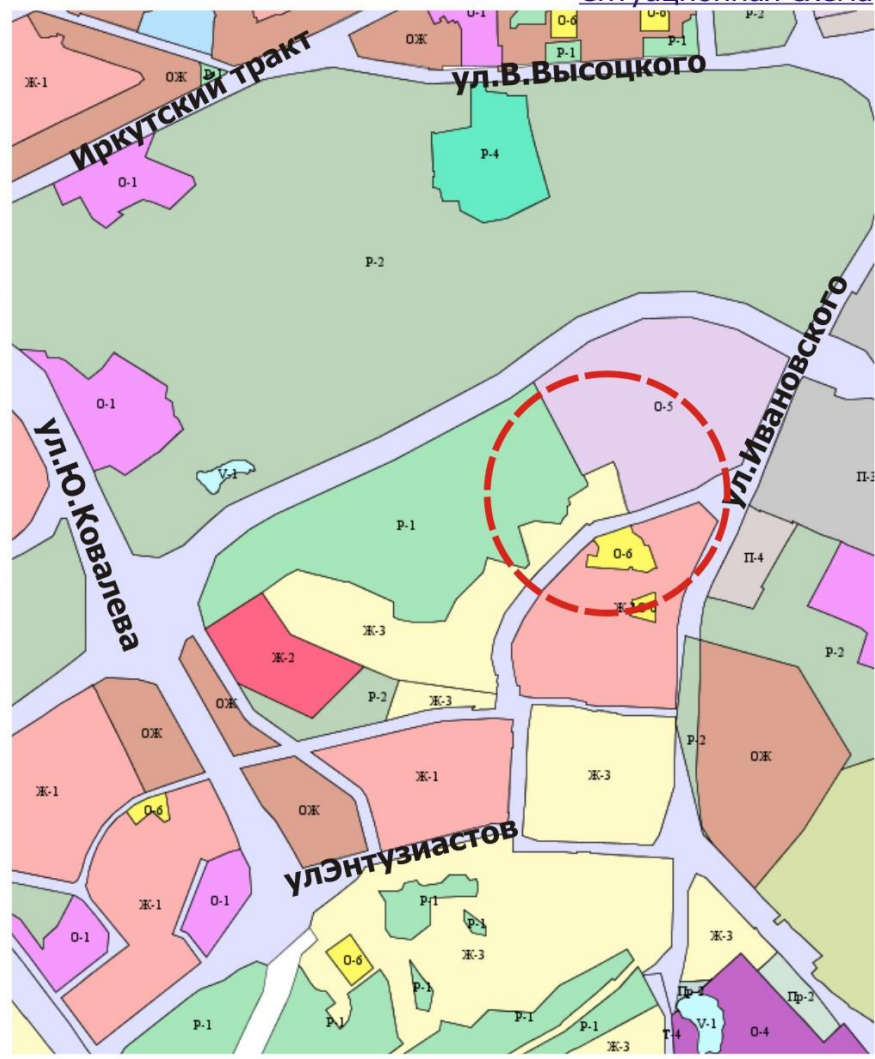


Вопрос 6

О внесении изменений в Генеральный план и Правила землепользования и застройки в отношении территории в районе ул.Ивановского.

Ситуационная схема

Космосъемка



 -границы территориальных зон

Октябрьский район

Вопрос 6

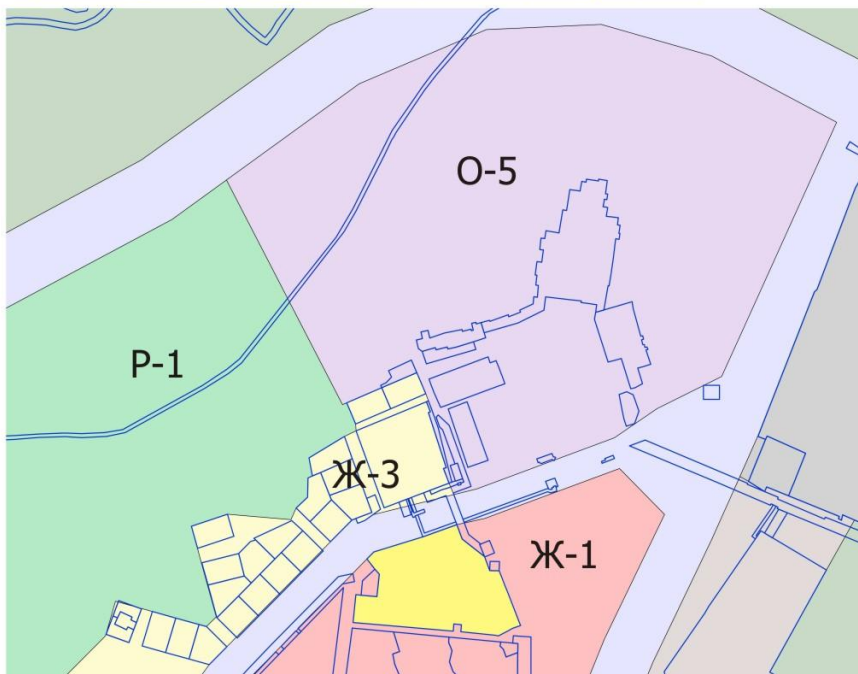
О внесении изменений в Генеральный план и Правила землепользования и застройки в отношении территории в районе ул.Ивановского.



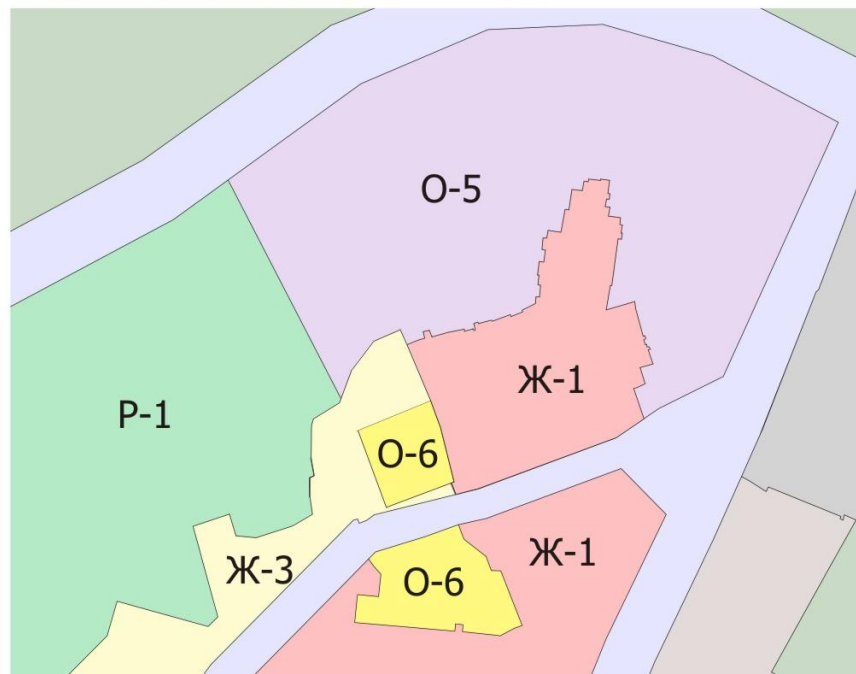
Вопрос 6

О внесении изменений в Генеральный план и Правила землепользования и застройки в отношении территории в районе ул.Ивановского.

Существующее градостроительное зонирование



Проект границ территориальных зон

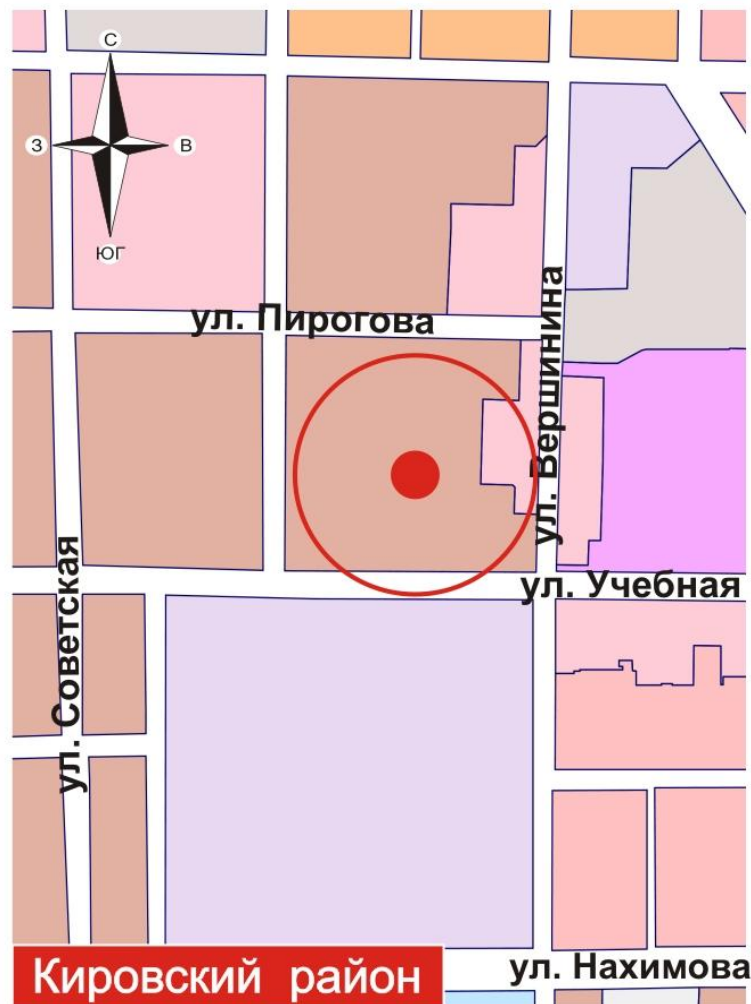


— границы земельных участков, стоящих на государственном кадастровом учете

Вопрос 7.3

О внесении изменений в Генеральный план и Правила землепользования и застройки в отношении территории в районе ул. Студенческая, 41.

Ситуационная схема



Космосъемка



К33

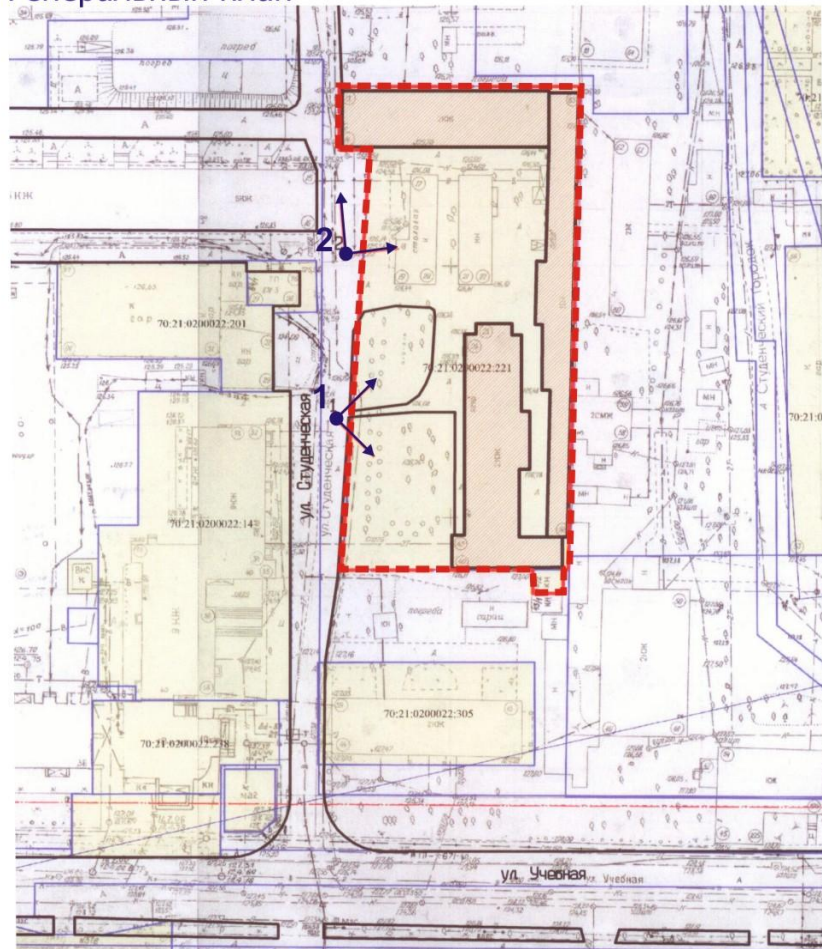
Публичные слушания - 14.12.2015

Количество человек - 4 человека, единогласно - за

Вопрос 7.3

О внесении изменений в Генеральный план и Правила землепользования и застройки в отношении территории в районе ул. Студенческая, 41.

Генеральный план



- | | | | |
|--|---------------------------------|--|--------------------------------|
| | -Границы земельного участка | | -Административное здание (ЗКЖ) |
| | -Красные линии | | -Фотодетализация объекта |
| | -Кадастровое деление территорий | | |

фото 2



фото 2



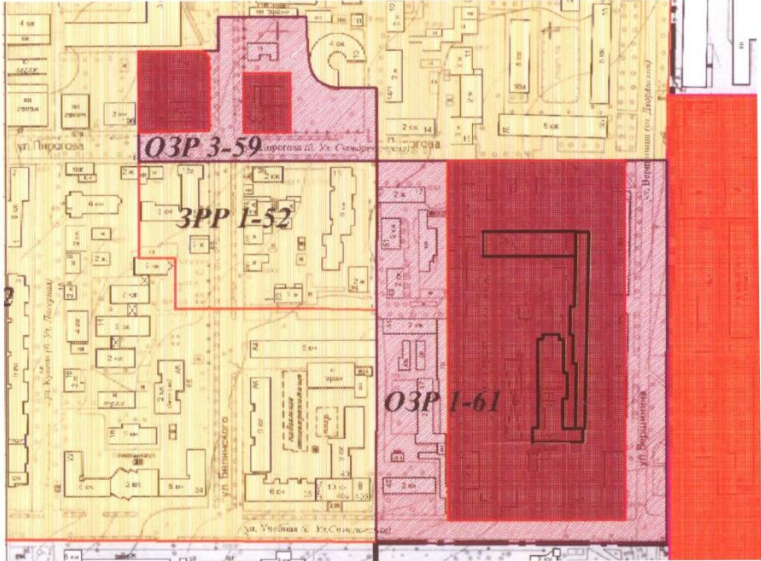
фото 1



Вопрос 7.3

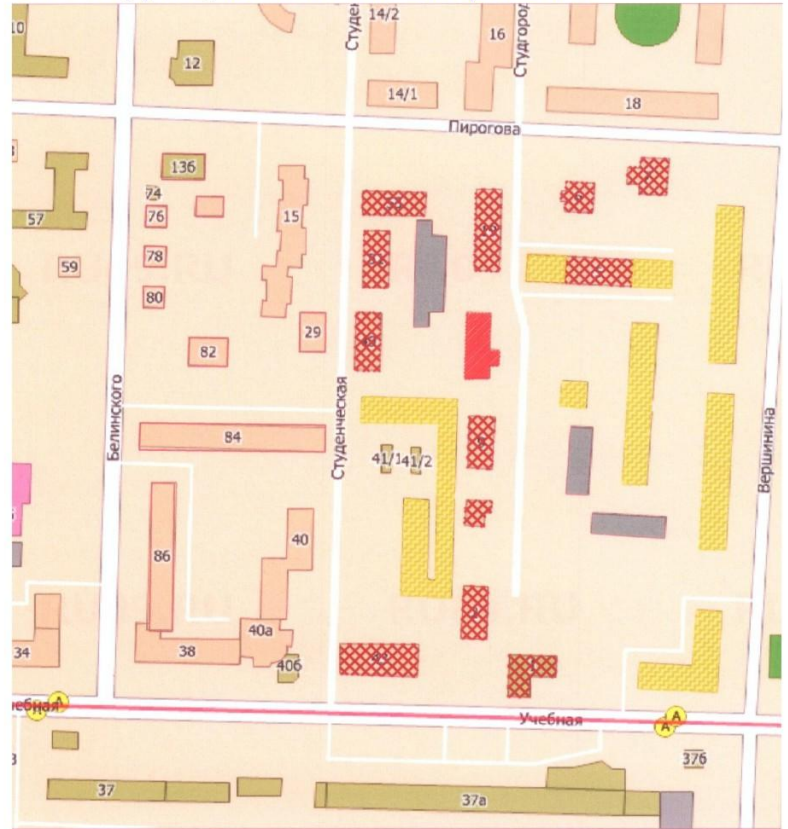
О внесении изменений в Генеральный план и Правила землепользования и застройки в отношении территории в районе ул. Студенческая, 41.

Зоны охраны объектов культурного наследия



- УСЛОВНЫЕ ОБОЗНАЧЕНИЯ:**
- граница территории обслуживания;
 - Границы территорий объектов культурного наследия:**
 - объекта археологического наследия;
 - объектов культурного наследия федерального значения; в том числе могилы, памятники:
 1. - могила Г.И. Потанина (1835-1920 гг.), путешественника и исследователя Монголии и Китая;
 2. - могилы П.Н. Крылова (1850-1931 гг.) и Л.П. Сергеевской (1897-1970 гг.) выдающихся учёных ботаников;
 - объектов культурного наследия регионального значения;
 - движимых объектов культурного наследия; в том числе: могилы, памятники:
 17. - место с памятником архитектуры, связанное с судьбой писателя, рождением А.С. Грота 90-го века;
 - склепы и захоронения;
 18. - территория Проображенского кладбища;
 19. - территория Вознесенского кладбища;
 20. - место расстрелов и захоронений расстрелянных в годы Великой Отечественной войны в 30-е годы;
 - Зоны охраны объектов культурного наследия:**
 - охранная зона объектов культурного наследия федерального значения ОЗФ-I;
 - охранная зона объектов культурного наследия регионального значения ОЗР-I;
 - зона регулирования застройки и хозяйственной деятельности объектов культурного наследия федерального значения ЗФФ;
 - зона регулирования застройки и хозяйственной деятельности объектов культурного наследия регионального значения ЗФР;
 - зона охраны объектов культурного наследия ЗОН;

Схема функционального зонирования



- Условные обозначения:**
- Объекты высшего и среднего профессионального образования
 - Объекты жилого назначения
 - Объекты общественно-административного назначения

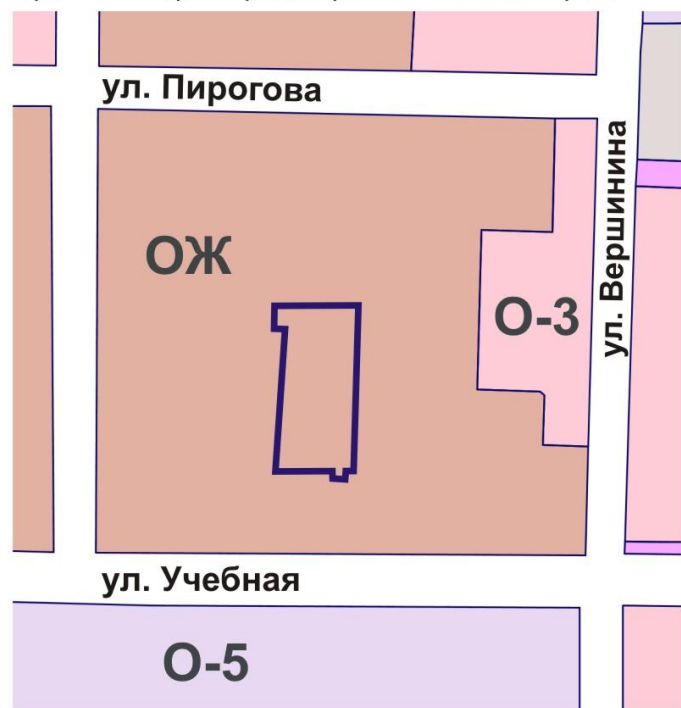
Вопрос 7.3

Приложение 2

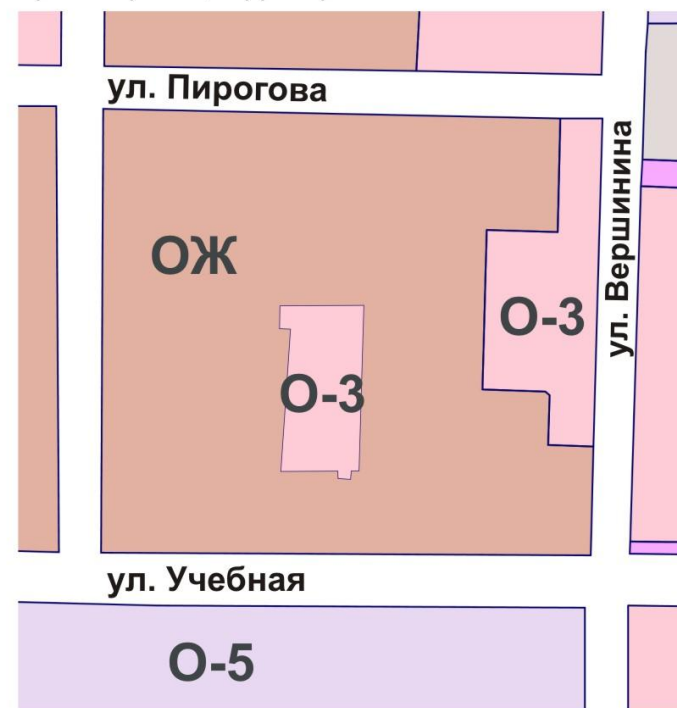
к решению Думы Города Томска (проект)

Об изменении вида и границ территориальных зон в отношении территории в районе ул. Студенческая, 41.

Фрагмент карты градостроительного зонирования



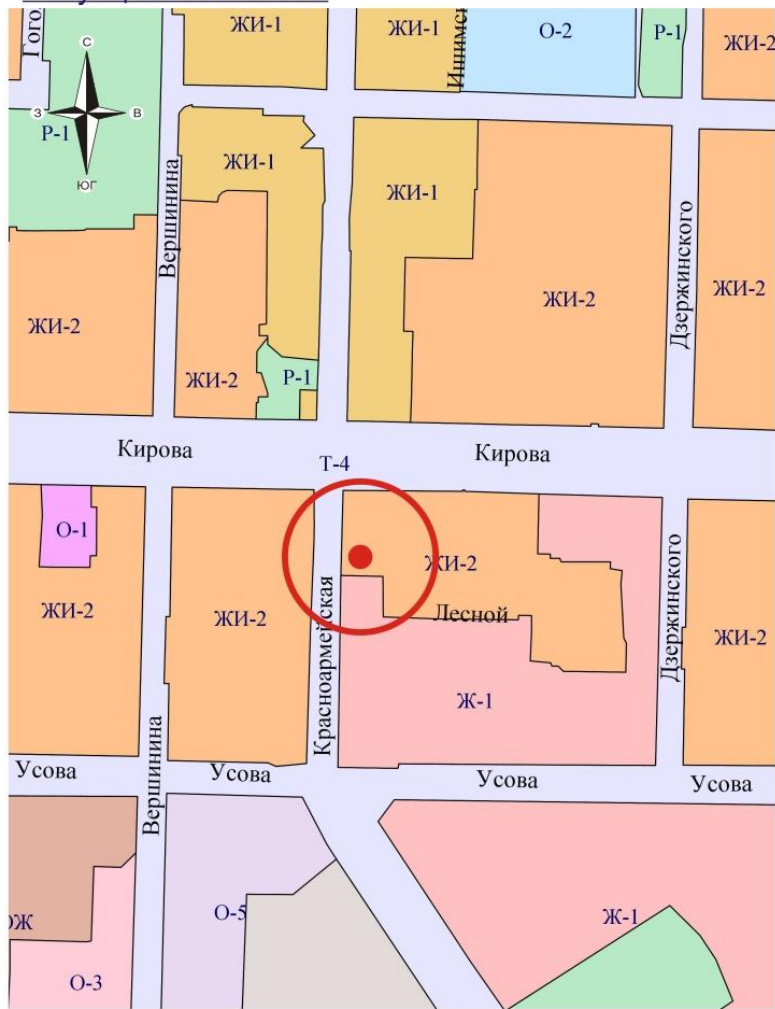
Проект границ территориальных зон



Вопрос 7.4

Предоставление разрешения на условно разрешенный вид использования земельного участка по адресу: г.Томск, ул. Красноармейская, 104.

Ситуационная схема



ЖИ-2 ЗОНА ЗАСТРОЙКИ ЖИЛЫМИ ДОМАМИ ПЕРЕМЕННОЙ ЭТАЖНОСТИ В ИСТОРИЧЕСКИХ РАЙОНАХ

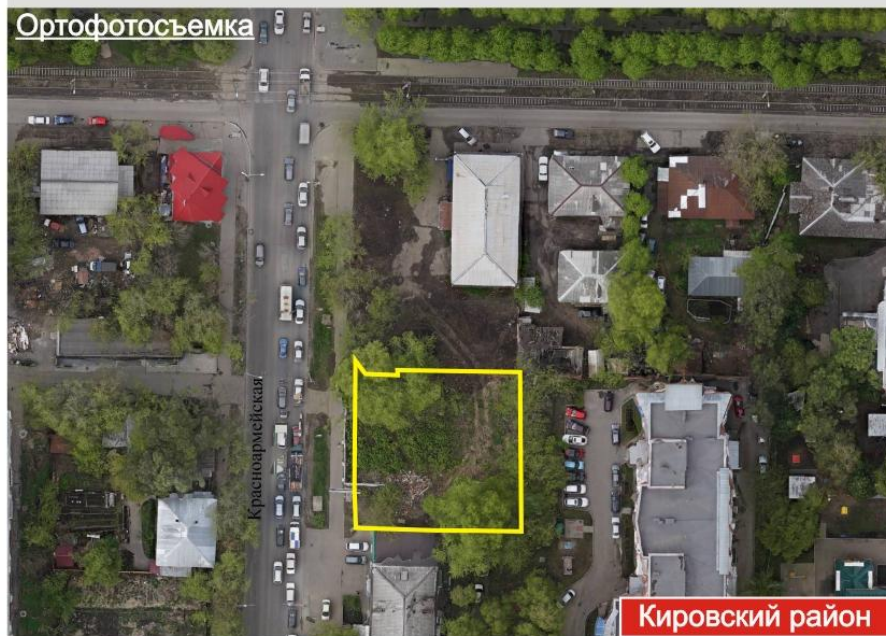
УРВИ: физкультурно-оздоровительные сооружения

КЗЗ *09.07.2015*

Публичные слушания *15.12.2015*

Количество человек - *2 человека, единогласно - за*

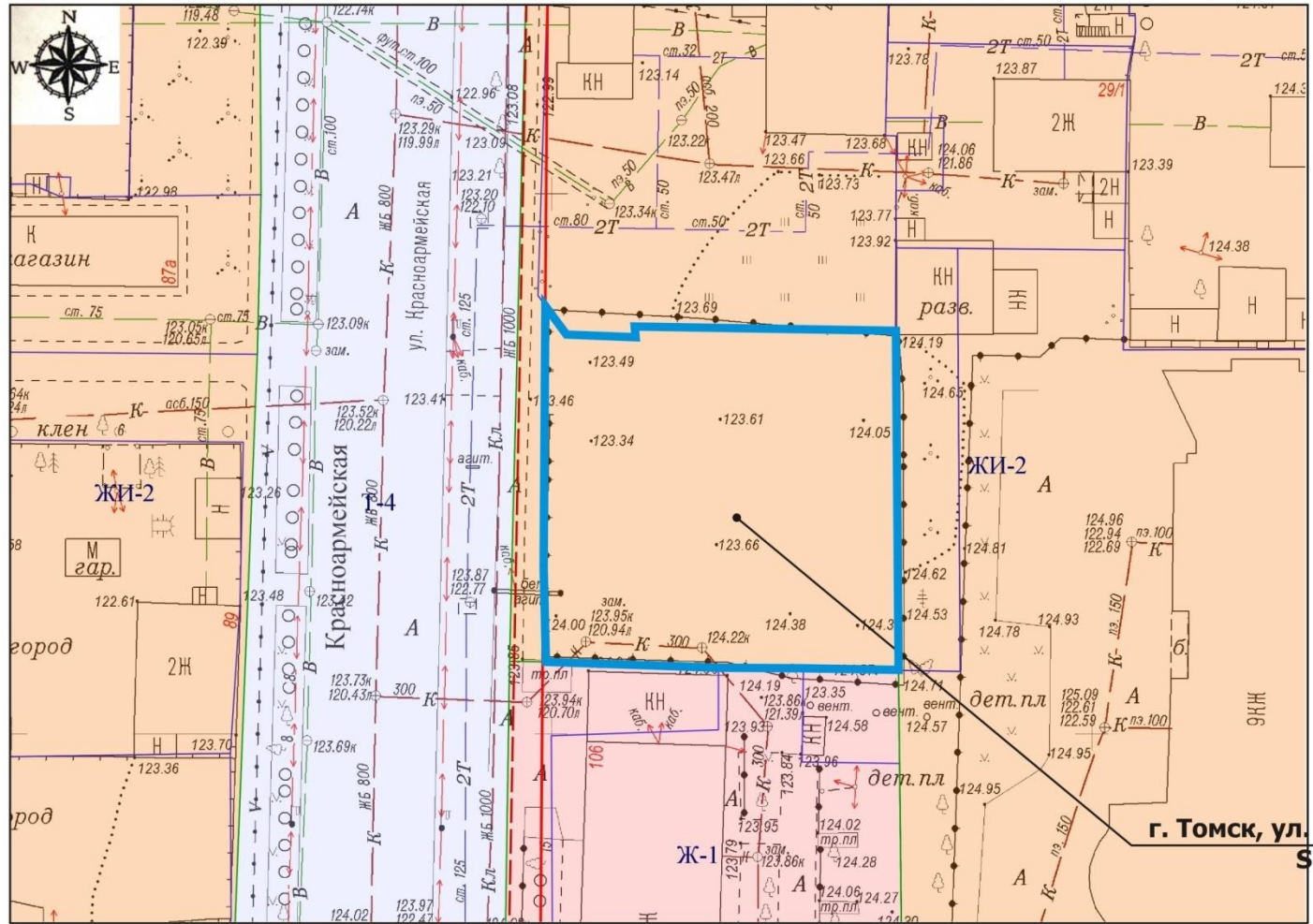
Ортофотосъемка



Вопрос 7.4

Предоставление разрешения на условно разрешенный вид использования земельного участка по адресу: г.Томск, ул. Красноармейская, 104.

Топографический план

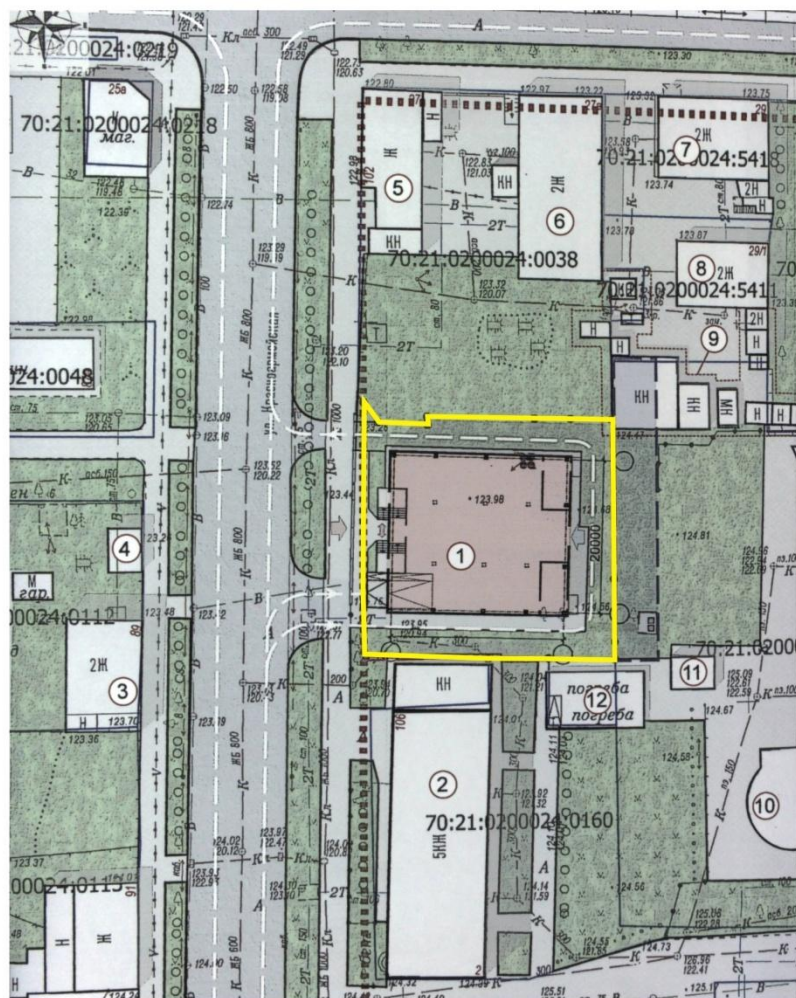


г. Томск, ул. Красноармейская, 104
S = 1015 кв.м

Вопрос 7.4

Предоставление разрешения на условно разрешенный вид использования земельного участка по адресу: г.Томск, ул. Красноармейская, 104.

Схема организации земельного участка



Экспликация:

1. Проектируемое предприятие общественного питания
2. Жилой дом с административными помещениями (5 этажей)
3. Жилой дом (2 этажа)
4. Хозяйственная постройка (не жил.)
5. Жилой дом с административными помещениями (1 этаж)
6. Жилой дом с административными помещениями (2 этажа)
7. Памятник архитектуры регионального значения двухэтажный жилой дом конца 19 века.
8. Жилой дом (2 этажа)
9. Хозяйственные постройки (не жил.)
10. Жилой дом с административными помещениями (9 этажей)
11. Хозяйственная постройка (не жил.)
12. Погреб

Технико-экономические показатели:

Площадь в границах участка под строительство - 1015 м²;
Площадь озеленения - 350 м²;
Площадь застройки - 501,5 м²;
Общая площадь - 1785,6 м²;
Этажность - 4 этажа (включая цокольный этаж);
Площадь автостоянки на цокольном этаже - 318,8 м²;
Количество м/мест - 9

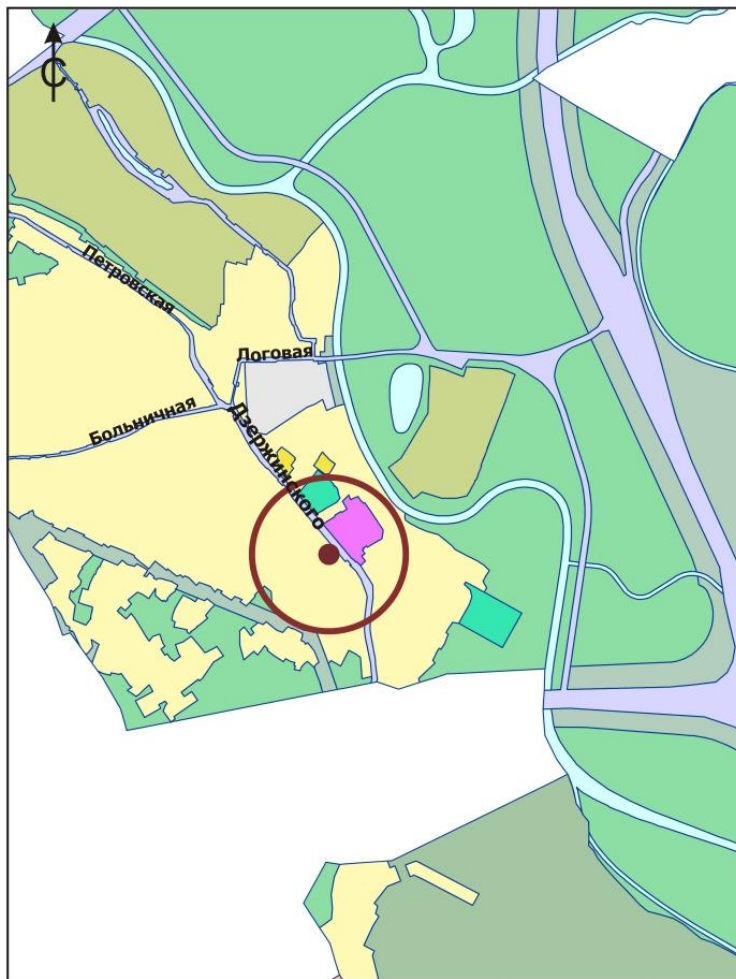
Условные обозначения:

- | | |
|--|---|
| | Загрузка |
| | Вход |
| | Граница участка под строительство |
| | Красная линия |
| | Второй земельный участок испрашиваемый с торгов |

Вопрос 7.5

Предоставление разрешения на отклонение от предельных параметров разрешенной реконструкции объекта капитального строительства для земельного участка по адресу: г. Томск, с.Дзержинское, ул.Дзержинского, 28а

Ситуационная схема



Ж-3 ЗОНА ЗАСТРОЙКИ ИНДИВИДУАЛЬНЫМИ ЖИЛЫМИ ДОМАМИ

ОТКЛОНЕНИЯ: минимальное расстояние от здания до границ земельного участка:

- в т.1 (х 13268.10; у -529.73) и т.2 (х 13253.63;у -518.81) — 0,21м;
- в т.2 (х 13253.63; у -518.81) и т.3 (х 13248.48; у -525.02) — 0,64м;
- в т.3 (х 13248.48; у -525.02) и т.4 (х 13260.98; у -538.12) — 1,96м;
- в т.4 (х 13260.98; у -538.12) и т.1 (х 13268.10; у -529.73) — 2,96м;

КЗЗ

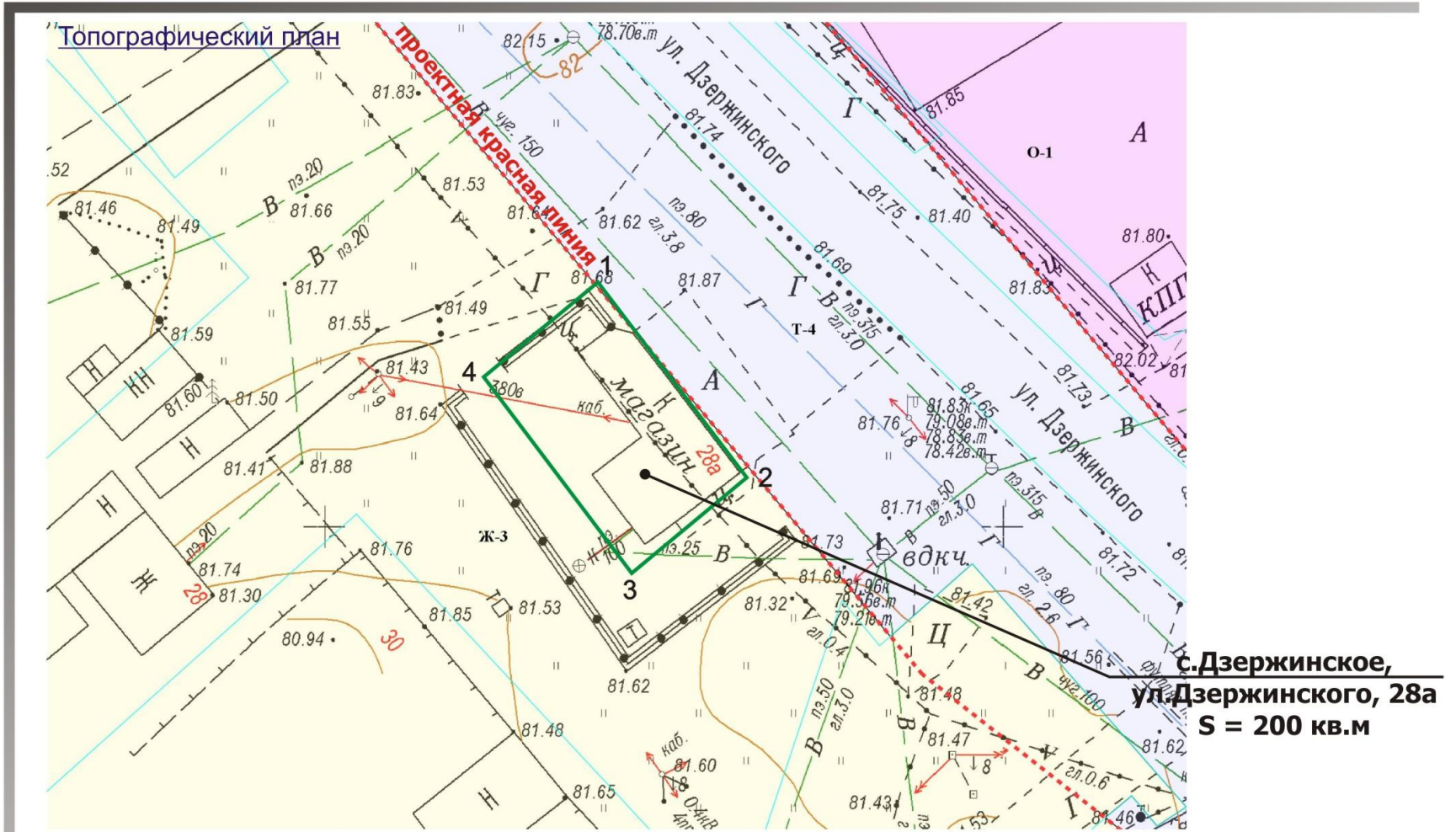
Публичные слушания - **15.12.2015**


Количество человек - **2 человека, единогласно - за**



Вопрос 7.5

Предоставление разрешения на отклонение от предельных параметров разрешенной реконструкции объекта капитального строительства для земельного участка по адресу: г. Томск, с.Дзержинское, ул.Дзержинского, 28а

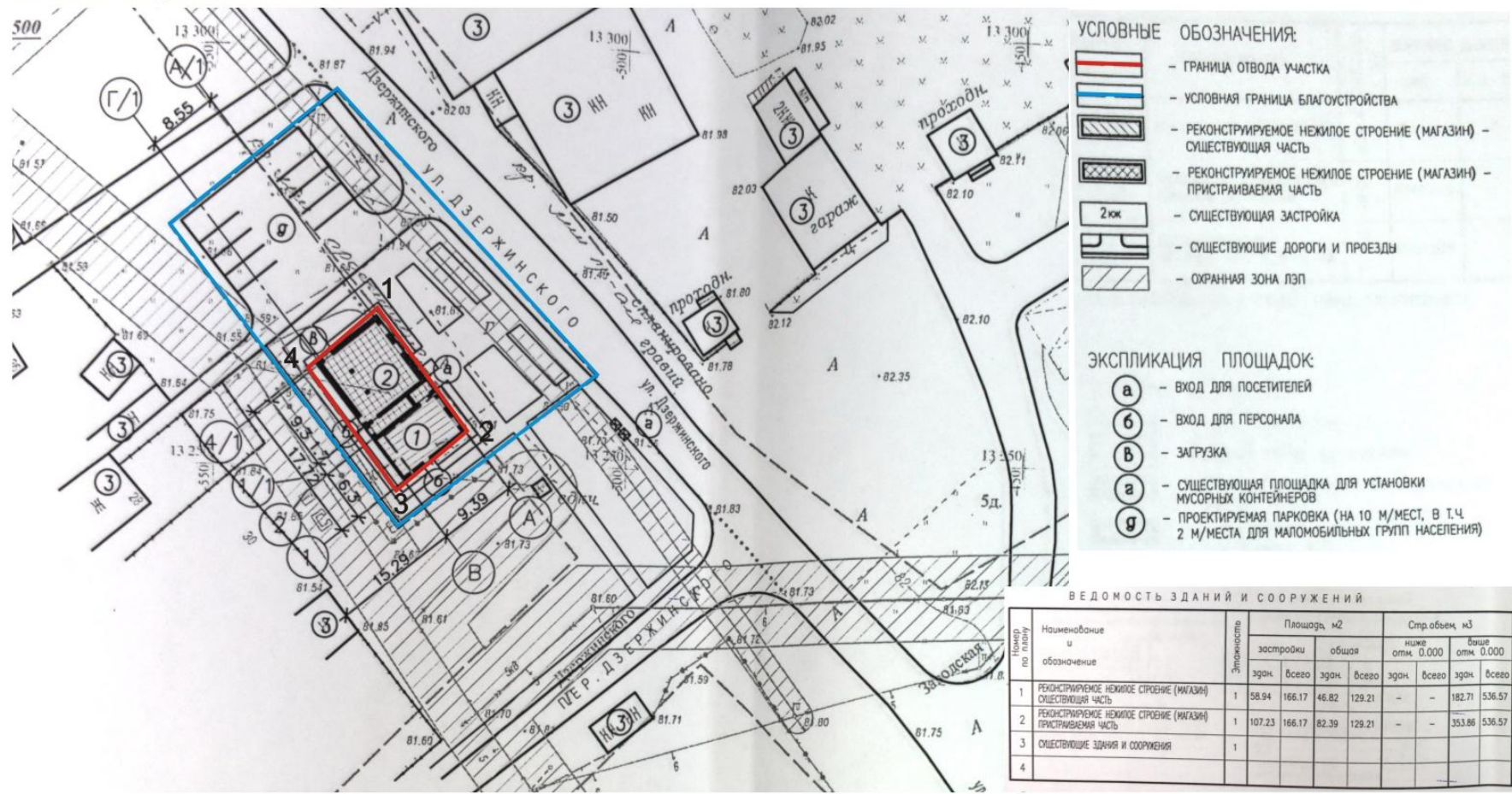


 - границы земельного участка расположенного по адресу: г. Томск, с.Дзержинское, ул.Дзержинского, 28а (кадастровый номер 70:14:0102002:803)

Вопрос 7.5

Предоставление разрешения на отклонение от предельных параметров разрешенной реконструкции объекта капитального строительства для земельного участка по адресу: г. Томск, с.Дзержинское, ул.Дзержинского, 28а

Схема генерального плана



— границы земельного участка расположенного по адресу: г. Томск, с.Дзержинское, ул.Дзержинского, 28а (кадастровый номер 70:14:0102002:803)