

Q1-Q4

Категории качества поверхности

**г. Домодедово
13.10.2016**

Q1-Q4

**Какие виды финишных покрытий
используются при ремонте?**

Q1-Q4

Актуальная ситуация:

Подготовка поверхности под финишную отделку

- Сложившиеся термины: под плитку, под обои, под окраску, под венецианку
- У строителей нет единого понимания терминов
- Качество поверхности под окраску для муниципальных объектов и для бизнес-жилья с дизайнерскими проектами значительно различается.
- Уровень профессионализма среди мастеров и их техническое оснащение сильно разнится.

Q1-Q4

Актуальная ситуация: Подготовка поверхности под финишную отделку

Выводы:

- **Необходима единая система подготовки поверхностей.**
- **Система должна позволять четко и однозначно определять уровни подготовки поверхностей с учетом их назначения.**
- **Предлагается внедрение европейской системы Q1-Q4.**

Q1-Q4

Кому это нужно?

- Конечным потребителям
- Дизайнерам и проектировщикам
- Подрядчикам и мастерам-отделочникам

Q1-Q4

Основные преимущества для:

Конечных потребителей

- Удобство пользования системой Q1-Q4.
- Понимание общей концепции системы и функциональное назначение каждой поверхности в своем жилище.
- Достижение желаемого результата без лишних затрат: оптимальный расход бюджета на ремонт.

Q1-Q4

Основные преимущества для:

Дизайнеров и проектировщиков

- **Обладание ясным, понятным перечнем возможных поверхностей, их функциональным назначением.**
- **Объективный контроль соблюдения стандартов качества Q1-Q4.**
- **Внедрение в проект стандартов (категории) качества Q1-Q4.**

Q1-Q4

Основные преимущества для:

Подрядчиков и мастеров-отделочников

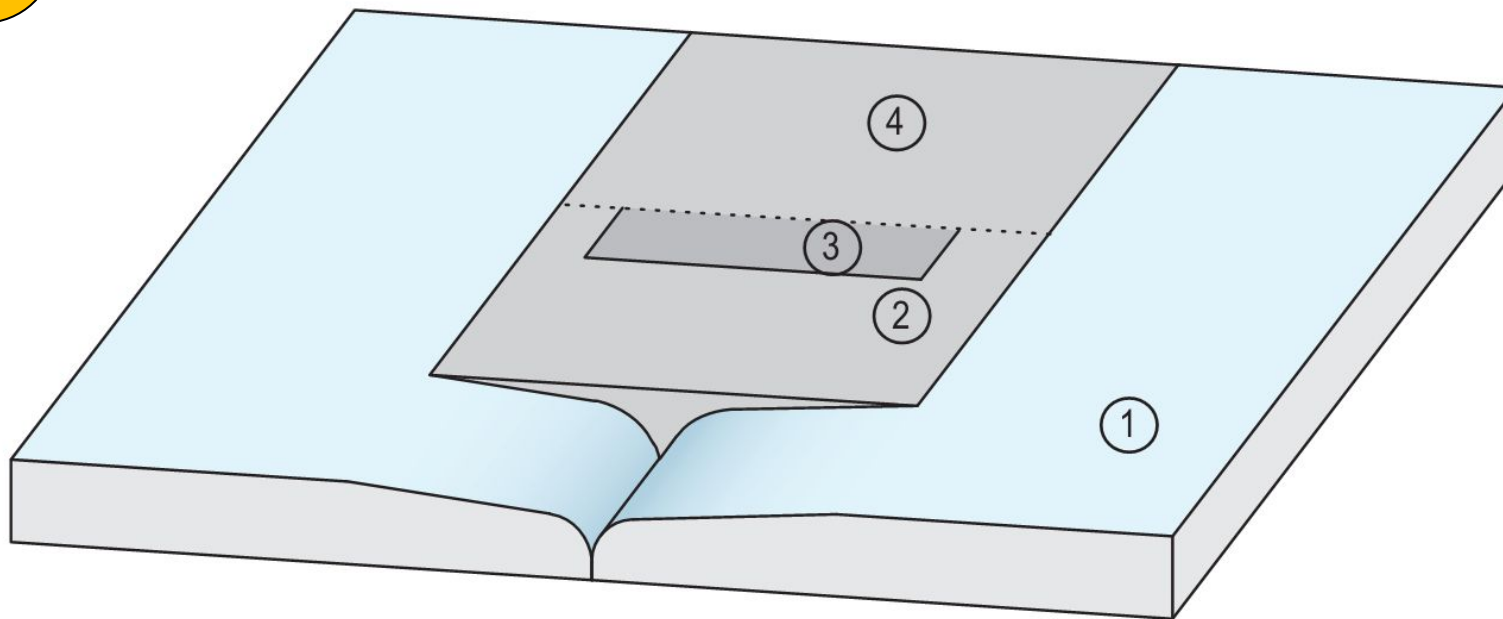
- **Обладание ясным, понятным перечнем возможных поверхностей, их функциональным назначением.**
- **Как и какими материалами можно добиться необходимой поверхности.**
- **Мастер может опереться на четкую и понятную систему координат, ведя переговоры с клиентами, подрядчиками, дизайнерами.**
- **Знание технологии подготовки определенной категории Q1-Q4 для расчетов стоимости и приемки работ.**

Q1-Q4

Технология получения. Сухое строительство.

Q1-Q4 Шпаклевки

Q1 Обычная подготовка



1. Гипсокартонный лист, кромка ПЛУК
2. Основной слой КНАУФ-Фуген
3. Армирующая лента
4. Накрывочный слой КНАУФ-Фуген

Q1-Q4 Шпаклевки

Q1 Стандартная подготовка

Инструменты контроля:

1. Правило длиной не менее 2 м.
2. Фонарь-прожектор (ручной).
3. Щуп до 1 мм и щуп-клин для контроля зазоров (0,2 - 9,0 мм) длина 200 мм.



Q1-Q4 Шпаклевки

Q1 Обычная подготовка

Требования к поверхности Q1:

1. **Заделанные стыки между ГКЛ могут быть заметны.**
2. **Царапины от инструмента, а также незначительные выемки и наплывы допустимы.**
3. **Тени от бокового света допускаются.**



Q1-Q4 Шпаклевки

Q1 Обычная подготовка

Финишные покрытия:



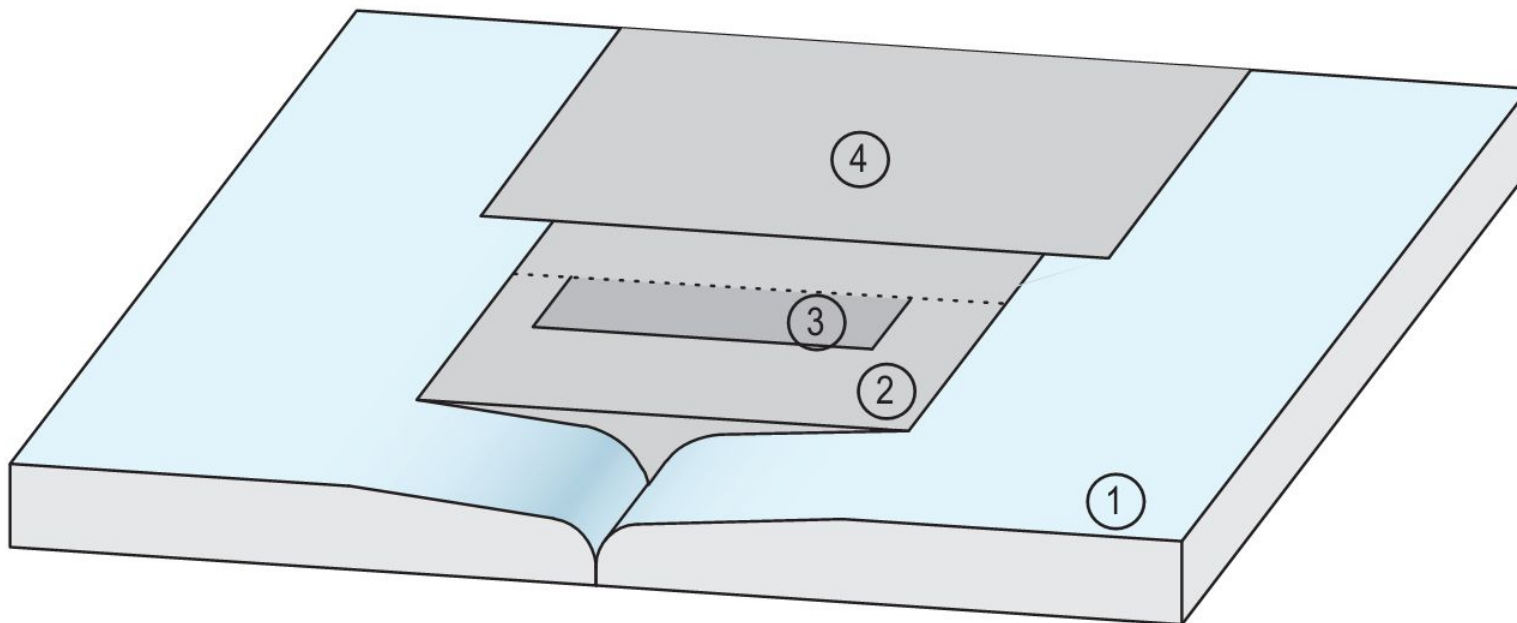
Керамическая плитка



**Декоративная штукатурка,
зерно > 2 мм**

Q1-Q4 Шпаклевки

Q2 Стандартная подготовка



1. Гипсокартонный лист, кромка ПЛУК
2. Основной слой КНАУФ-Фуген
3. Армирующая лента
4. Накрывочный и выравнивающий слой КНАУФ-Фуген шириной ≈ 40 см.

Q1-Q4 Шпаклевки

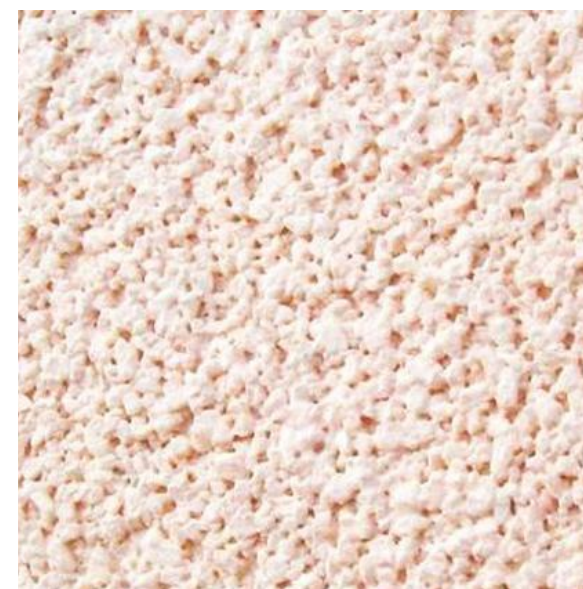
Q2 Стандартная подготовка

Требования к поверхности Q2:

1. Не допускаются видимые отпечатки от инструментов и наплывы шпаклевочного раствора.
2. Зазор в области армирования стыка ГКЛ, образованного обрезными кромками до 0,5 мм.
3. Раковины, задиры, царапины до 1 мм.
4. Тени от бокового света допускаются.
5. Отклонения по вертикали 1мм на 1м: не более 5 мм на всю высоту помещения.

Q1-Q4 Шпаклевки

Q2 Стандартная подготовка
Финишные покрытия:



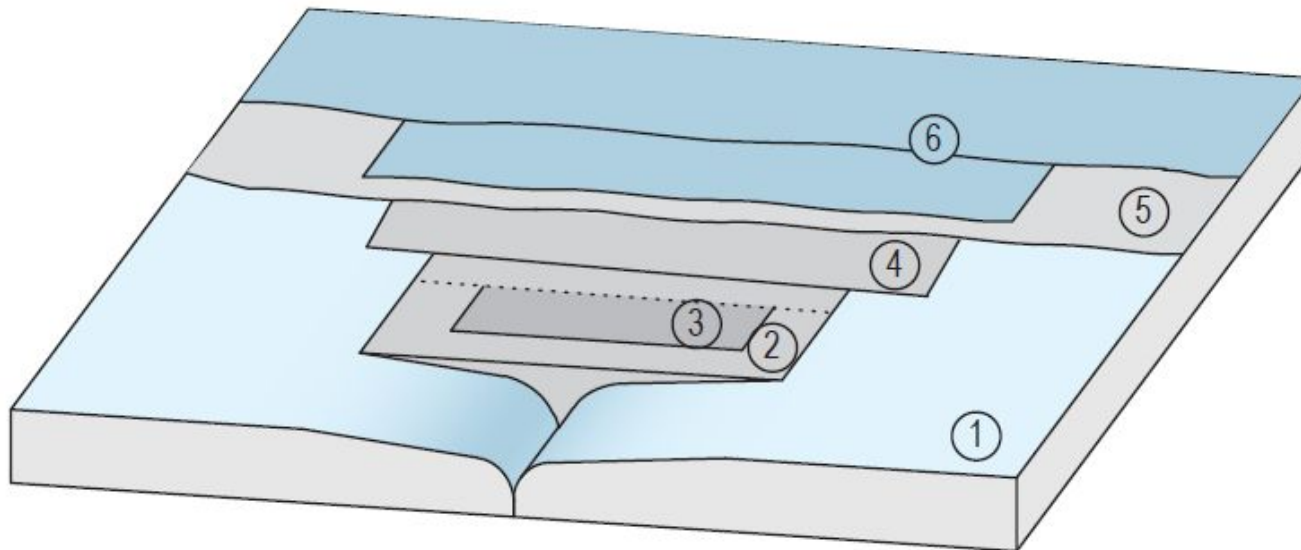
- Структурные обои
- Стеклообои
- Жидкие обои

Текстурная краска

Декоративная
штукатурка,
зерно от 1мм

Q1-Q4 Шпаклевки

Q3 Улучшенная подготовка



1. Гипсокартонный лист, кромка ПЛУК
2. Основной слой КНАУФ-Фуген
3. Армирующая лента
4. Накрывочный и выравнивающий слой КНАУФ-Фуген
5. КНАУФ-Тифенгрунд
6. Широкое шпаклевание и сплошное финишное шпаклевание КНАУФ-Ротбанд Финиш, слой до 1 мм.

Q1-Q4 Шпаклевки

Q3 Улучшенная подготовка

Требования к поверхности Q3:

1. Не допускаются видимые отпечатки от инструментов и наплывы шпаклевочного раствора.
2. Зазор в области армирования стыка ГКЛ, образованного обрезными кромками до 0,3 мм.
3. Раковины, задиры, царапины до 0,3 мм.
4. Тени от бокового света допускаются (слегка заметны).
5. Отклонения по вертикали 1мм на 1м: не более 5 мм на всю высоту помещения.

Q1-Q4 Шпаклевки

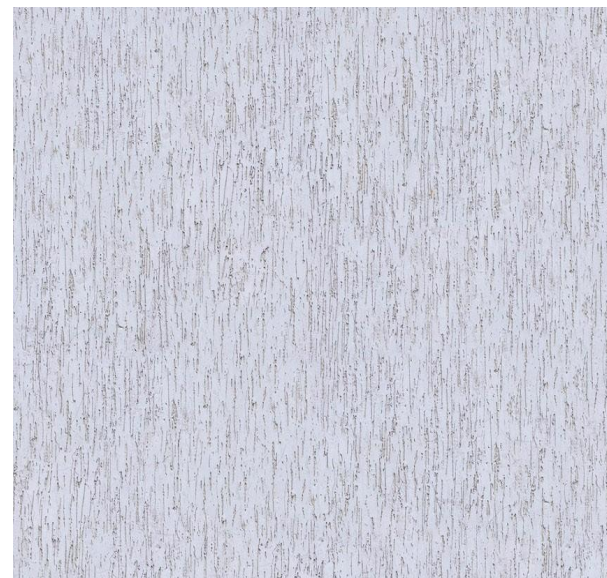
Q3 Улучшенная подготовка
Финишные покрытия:



Матовая краска



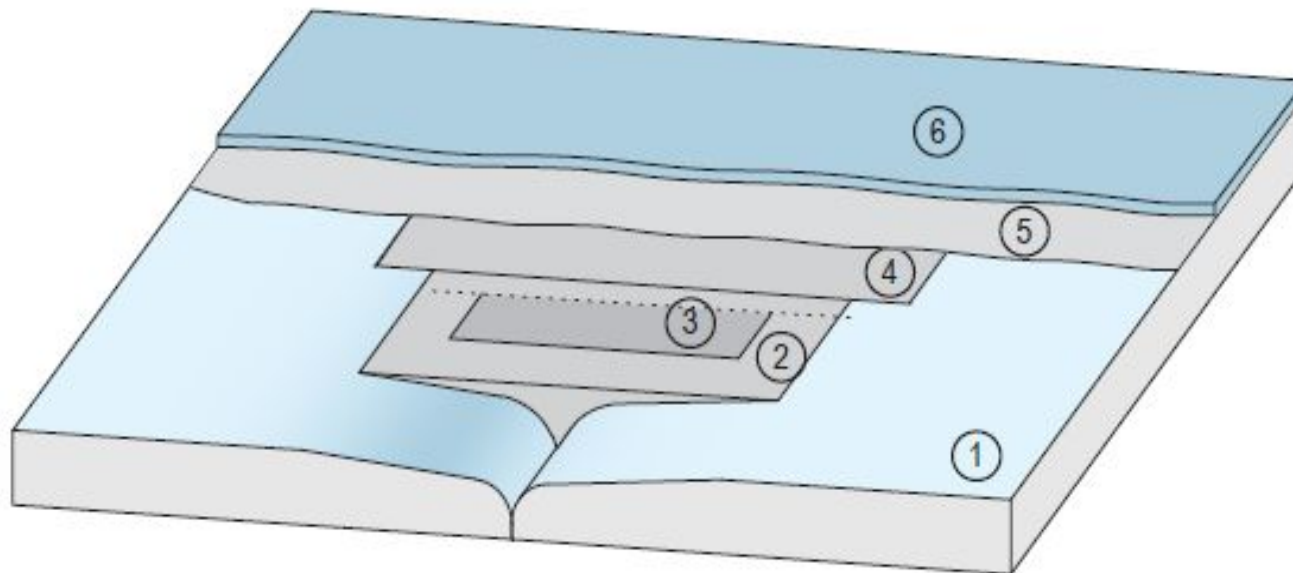
Тонкие обои



**Декоративная
штукатурка,
зерно <1мм**

Q1-Q4 Шпаклевки

Q4 Высококачественная подготовка



1. Гипсокартонный лист, кромка ПЛУК
2. Основной слой КНАУФ-Фуген
3. Армирующая лента
4. Накрывочный и выравнивающий слой КНАУФ-Фуген
5. КНАУФ-Тифенгрунд
6. Широкое шпаклевание и сплошное финишное шпаклевание КНАУФ-Ротбанд Финиш, слой от 1 мм.

Q1-Q4 Шпаклевки

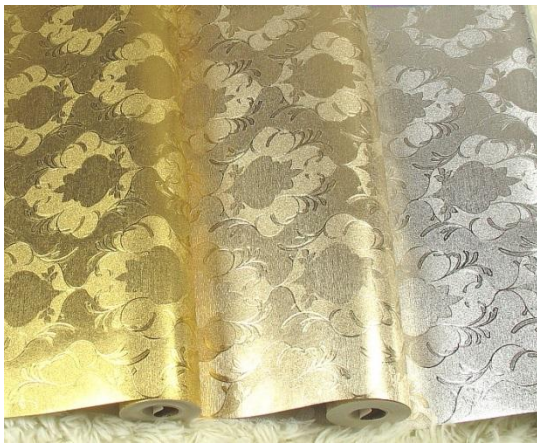
Q4 Высококачественная подготовка

Требования к поверхности Q4:

1. Не допускаются видимые отпечатки от инструментов и наплывы шпаклевочного раствора.
2. Тени от бокового света не допускаются.
3. Отклонения по вертикали 0,5 мм на 1м: не более 3 мм на всю высоту помещения.
4. Допускается цветовая неоднородность поверхности.

Q1-Q4 Шпаклевки

Q4 Высококачественная подготовка
Финишные покрытия:



**Металлические
обои**



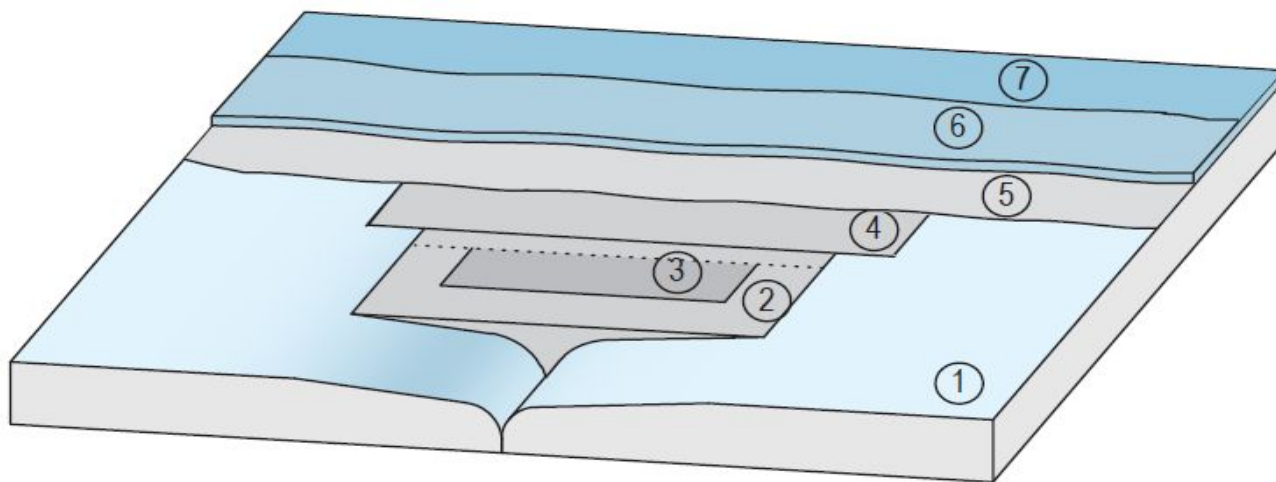
**Венецианская
штукатурка**



**Полуглянцевые
краски**

Q1-Q4 Шпаклевки

Q4+ Высококачественная подготовка



1. Гипсокартонный лист, кромка ПЛУК
2. Основной слой КНАУФ-Фуген
3. Армирующая лента
4. Накрывочный и выравнивающий слой КНАУФ-Фуген
5. КНАУФ-Тифенгрунд
6. Широкое шпаклевание и сплошное финишное шпаклевание КНАУФ-Ротбанд Финиш, слой от 1 мм.
7. Сплошное шпаклевание КНАУФ-Ротбанд Паста Профи, слой до 1 мм.

Q1-Q4 Шпаклевки

Q4+ Высококачественная подготовка

Требования к поверхности Q4+:

- 1. Не допускаются видимые отпечатки от инструментов и наплывы шпаклевочного раствора.**
- 2. Тени от бокового света не допускаются.**
- 3. Отклонения по вертикали 0,5 мм на 1м: не более 3 мм на всю высоту помещения.**
- 4. Вся поверхность имеет однородный матовый цвет без пятен.**

Q1-Q4 Шпаклевки

Q4+ Высококачественная подготовка
Финишные покрытия:



**Лессирующие перламутровые
покрытия**



**Глянцевая
краска**

Q1-Q4

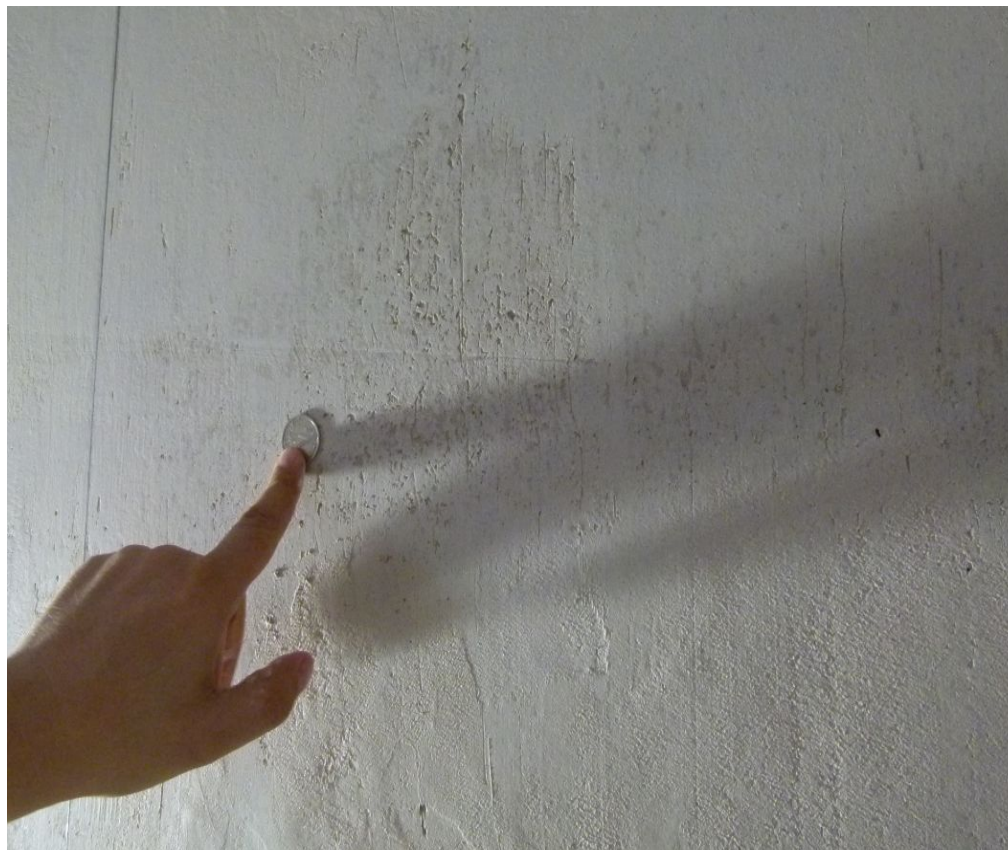
Технология получения. Штукатурные работы.

Q1-Q4 Штукатурки

Q1 Обычная подготовка

Этапы работ:

1. Нанесение по маякам
2. Разравнивание
3. Подрезка правилом



Q1-Q4 Штукатурки

Q1 Обычная подготовка

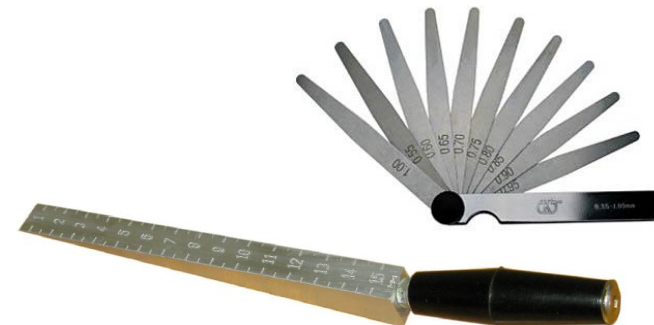
Требования к поверхности Q1:

1. Допускаются видимые отпечатки от инструментов и наплывы штукатурного раствора.
2. Раковины, задиры, царапины до 2 мм.
3. Тени от бокового света допускаются.
4. Отклонения по вертикали 1мм на 2 м.

Q1-Q4 Штукатурки

Q1 Обычная подготовка
Инструменты контроля:

1. Правило длиной не менее 2 м.
2. Фонарь-прожектор (ручной).
3. Щуп до 1 мм и щуп-клин для контроля зазоров (0,2 - 9,0 мм) длина 200 мм.



Q1-Q4 Штукатурки

Q1 Обычная подготовка
Финишные покрытия:



Керамическая плитка

Дальнейшая обработка:



**Толстослойное
шпаклевание**

Q1-Q4 Штукатурки

Q2 Обычная подготовка

Этапы работ:

1. Нанесение по маякам
2. Разравнивание
3. Подрезка правилом
4. Подрезка шпателем
5. Первое заглаживание



Q2 Обычная подготовка

Требования к поверхности Q2:

1. Допускаются видимые отпечатки от инструментов и наплывы штукатурного раствора.
2. Раковины, задиры, царапины <1 мм.
3. Тени от бокового света допускаются.
4. Отклонения по вертикали 1мм на 2 м

Q1-Q4 Штукатурки

Q2 Обычная подготовка
Финишные покрытия:



- Структурные обои
- Стеклообои
- Жидкие обои

Текстурная краска

Декоративная
штукатурка,
зерно от 1мм

Q1-Q4 Штукатурки

Q2 Обычная подготовка

Пример готовой поверхности с отделкой:



Q1-Q4 Штукатурки

Q2 Обычная подготовка

Пример готовой поверхности с отделкой:



Q1-Q4 Штукатурки

Q3 Улучшенная подготовка

Этапы работ:

1. Нанесение по маякам
2. Разравнивание
3. Подрезка правилом
4. Подрезка шпателем
5. Первое заглаживание
6. Второе заглаживание



Q1-Q4 Штукатурки

Q3 Улучшенная подготовка

Требования к поверхности Q3:

1. Допускаются видимые отпечатки от инструментов и наплывы штукатурного раствора.
2. Раковины, задиры, царапины <0,3 мм.
3. Тени от бокового света допускаются (слегка заметны).
4. Отклонения по вертикали 1мм на 2 м.

Q1-Q4 Штукатурки

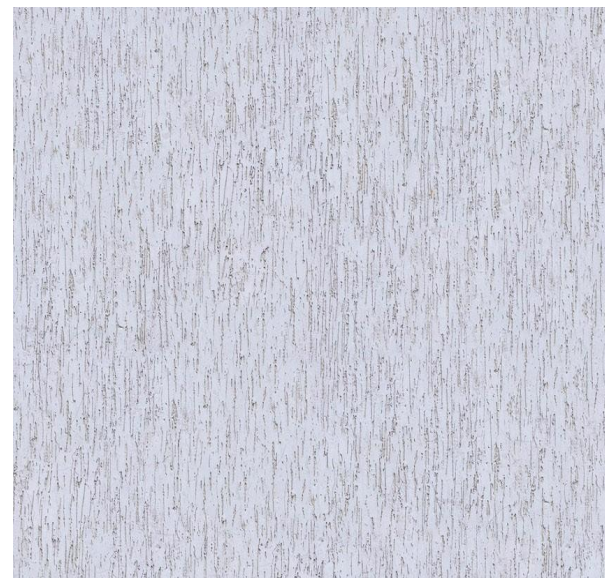
Q3 Улучшенная подготовка
Финишные покрытия:



Матовая краска



Тонкие обои

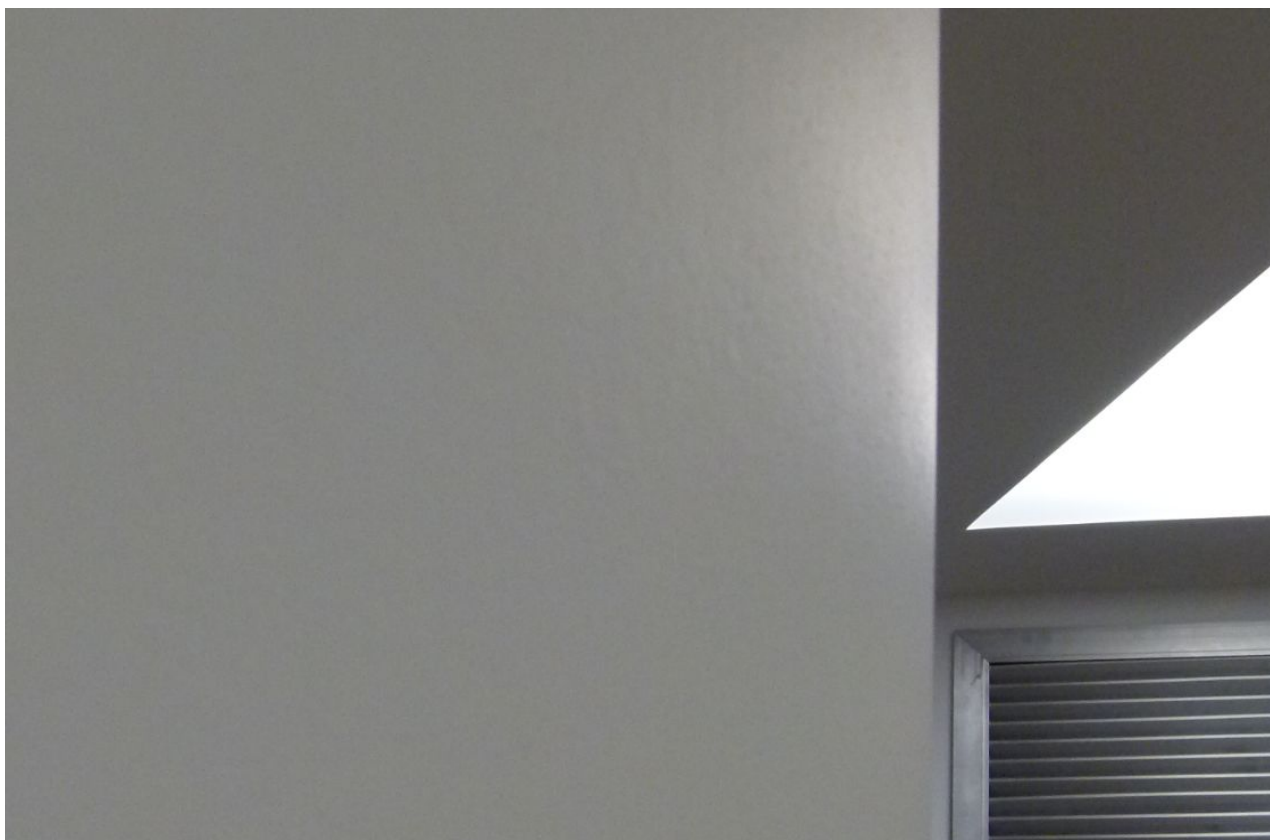


**Декоративная
штукатурка,
зерно <1мм**

Q1-Q4 Штукатурки

Q3 Улучшенная подготовка

Пример готовой поверхности с отделкой:



Q1-Q4 Штукатурки

Q4 Высококачественная подготовка

Вариант 1. Этапы работ:

1. Нанесение по маякам
2. Разравнивание
3. Подрезка правилом
4. Подрезка шпателем
5. Первое заглаживание
6. Второе заглаживание
7. Сплошное шпаклевание
слоем до 1 мм
8. Шлифование



Q1-Q4 Штукатурки

Q4 Высококачественная подготовка

Вариант 2.

Этапы работ:

1. Нанесение по маякам
2. Разравнивание
3. Подрезка правилом
4. Подрезка шпателем
5. Сплошное шпаклевание
слоем 1-2 мм
6. Шлифование



Q1-Q4 Штукатурки

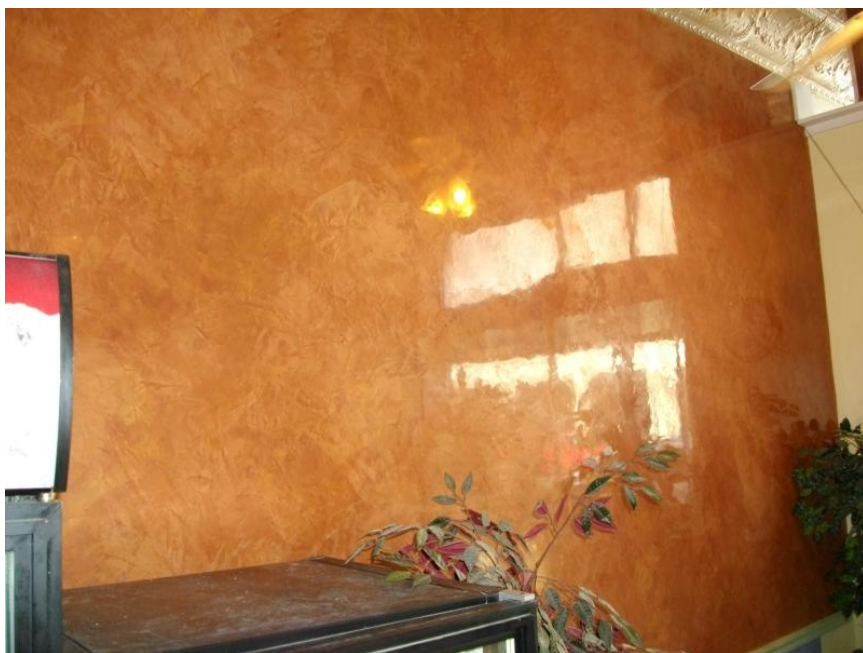
Q4 Высококачественная подготовка

Требования к поверхности Q4:

1. Не допускаются видимые отпечатки от инструментов и наплывы шпаклевочного раствора.
2. Тени от бокового света не допускаются.
3. Отклонения по вертикали 0,5 мм на 1 м.
4. Допускается цветовая неоднородность поверхности.

Q1-Q4 Штукатурки

Q4 Высококачественная подготовка



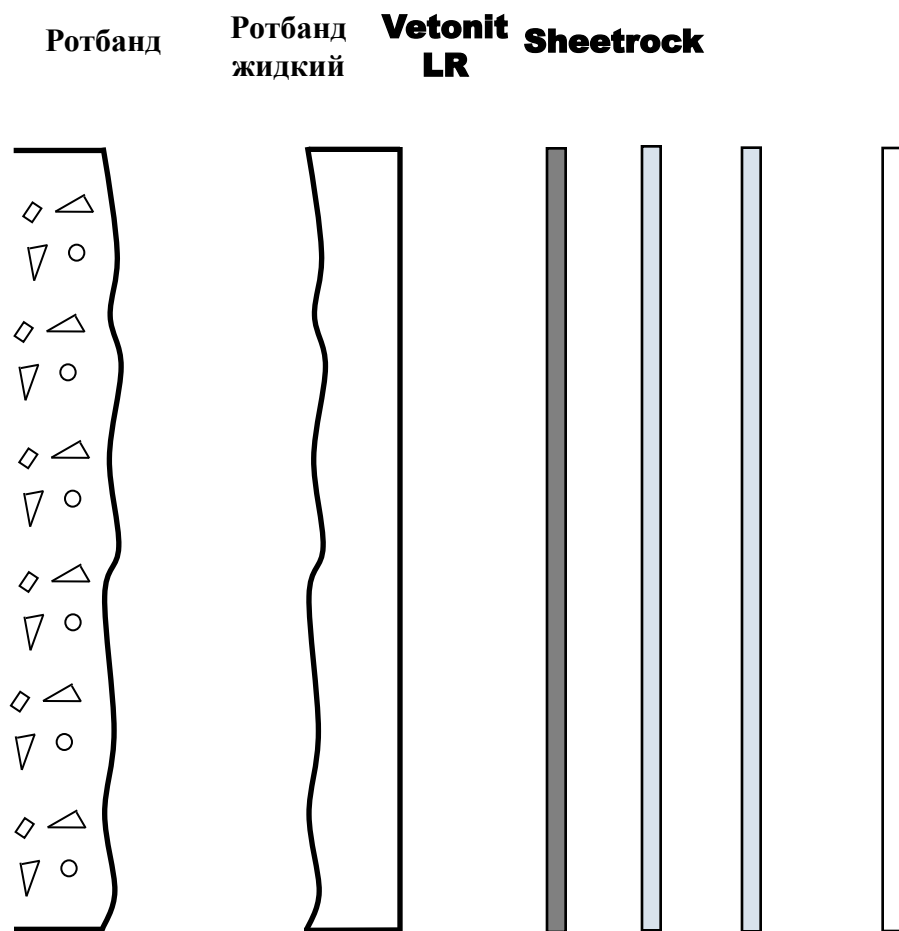
**Венецианская
штукатурка**



**Глянцевая
краска**

Q1-Q4 Штукатурки

Пример из жизни



Q1-Q4 И «народные технологии»



Технология работы с гипсовыми штукатурками:

- Нанесение
- Разравнивание
правилом
- Подрезка правилом
- 1-ое заглаживание
- 2-ое заглаживание



Технология Q3:

- Нанесение
- Разравнивание
правилом
- Подрезка правилом
- Подрезка шпателем
- 1-ое заглаживание
- 2-ое заглаживание

Народная технология

(ремонт):

- Нанесение
- Разравнивание
- Подрезка шпателем
- Шпаклевание слоем до 2 мм
- Шлифование



Технология Q4:

- Нанесение по маякам
- Разравнивание
- Подрезка правилом
- Подрезка шпателем
- Сплошное шпаклевание слоем 1-2 мм
- Шлифование

Народная технология

(объекты):

- Нанесение
- Разравнивание
- Подрезка правилом/
шпателем
- Первое заглаживание



Технология Q2:

- Нанесение по маякам
- Разравнивание
- Подрезка правилом
- Подрезка шпателем
- Первое заглаживание

Народная технология

«турецкая»:

- Нанесение
- Разравнивание
- Подрезка правилом/
шпателем
- Шпаклевание жидкой
штукатуркой
- Шлифование



Технология Q2:

- Нанесение по маякам
- Разравнивание
- Подрезка правилом
- Подрезка шпателем
- Сплошное шпаклевание
слоем 1-2 мм
- Шлифование

Спасибо за внимание!