

ПЛОСКОСТНЫЕ ЭЛЕМЕНТЫ БЛАГОУСТРОЙСТВА ТЕРРИТОРИИ

Дорожки, площадки



Классификация элементов благоустройства по функциональной направленности их использования:

- пешеходные коммуникации;
- транспортные коммуникации;
- площадки.



Пешеходные коммуникации делятся на следующие группы:

- 1 класс: основные пешеходные дороги и аллеи ;
- 2 класс: второстепенные пешеходные дороги и аллеи;
- 3 класс: дополнительные пешеходные дороги и тропы;
- 4 класс: велосипедные дорожки;
- 5 класс: дороги для конных прогулок верхом, в экипажах и санях;
- 6 класс: хозяйственные дороги и проезды.

Основные пешеходные дороги и аллеи

- Соединяют главные входы с основными сооружениями и функциональными зонами. Проектируются как основные маршруты движения пешеходов. Проектируемая ширина от 5-50м. Ширина зависит от интенсивности движения, размеров объектов, и др. факторов. Такие дороги должны обеспечивать круглогодичное использование.

Второстепенные пешеходные дороги и аллеи

- Соединяют второстепенные входы с функциональными зонами, обеспечивают движение внутри зон. Ширина дорог варьируется от 3-12м. Используются как круглогодично, так и сезонно.

Дополнительные пешеходные дороги и тропы

- Связывают основные и второстепенные дороги и аллеи между собой и другими планировочными элементами. Ширина таких дорог от 0,8м-3м. Как правило, интенсивность таких дорог низкая. Возможно как круглогодичное, так и сезонное использование.

Велосипедные дорожки

- Располагаются как вдоль основных и пешеходных дорожек, а также в виде независимого маршрута. Ширина дорог составляет 1,5-2,5м.

Дороги для конных прогулок верхом, в экипажах и санях

- Проектируются в виде отдельных маршрутов. Ширина таких дорог варьируется от 2,5-6,5м.

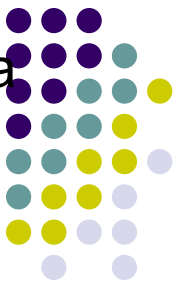
Хозяйственные дороги проезды

- Предназначены для ограниченного движения автотранспорта, садовой техники.



Площадки делятся по своему функциональному значению на следующие группы:

- площадки для отдыха взрослых – предназначены для кратковременного, спокойного отдыха;
- детские площадки – предназначены для отдыха и игр детей различных возрастных групп;
- спортивные площадки – различные игровые площадки, вмещающие в себя различные виды спорта;
- хозяйственные площадки – используются для установки садового инвентаря, мусоросборников и других хозяйственных нужд;
- площадки для выгула собак – предназначены для организованного выгула и дрессировки собак в условиях города;
- площадки для парковки автомобилей – предназначены для временного размещения машин.



КОНСТРУКЦИЯ ДОРОЖНОЙ ОДЕЖДЫ ПЛОСКОСТНЫХ ЭЛЕМЕНТОВ



Одежда плоскостных элементов

благоустройства территории- многослойная структура, выдерживающая высокие нагрузки. При разработке устойчивой конструкции одежды дорожек и площадок учитываются влияние факторов окружающей среды (поверхностная нагрузка, почва и грунт основания, климат, стоимость, условия эксплуатации).

Структурные слои одежды состоят из:

- подготовленного земляного основания,
- несущего основания
- и верхнего покрытия .

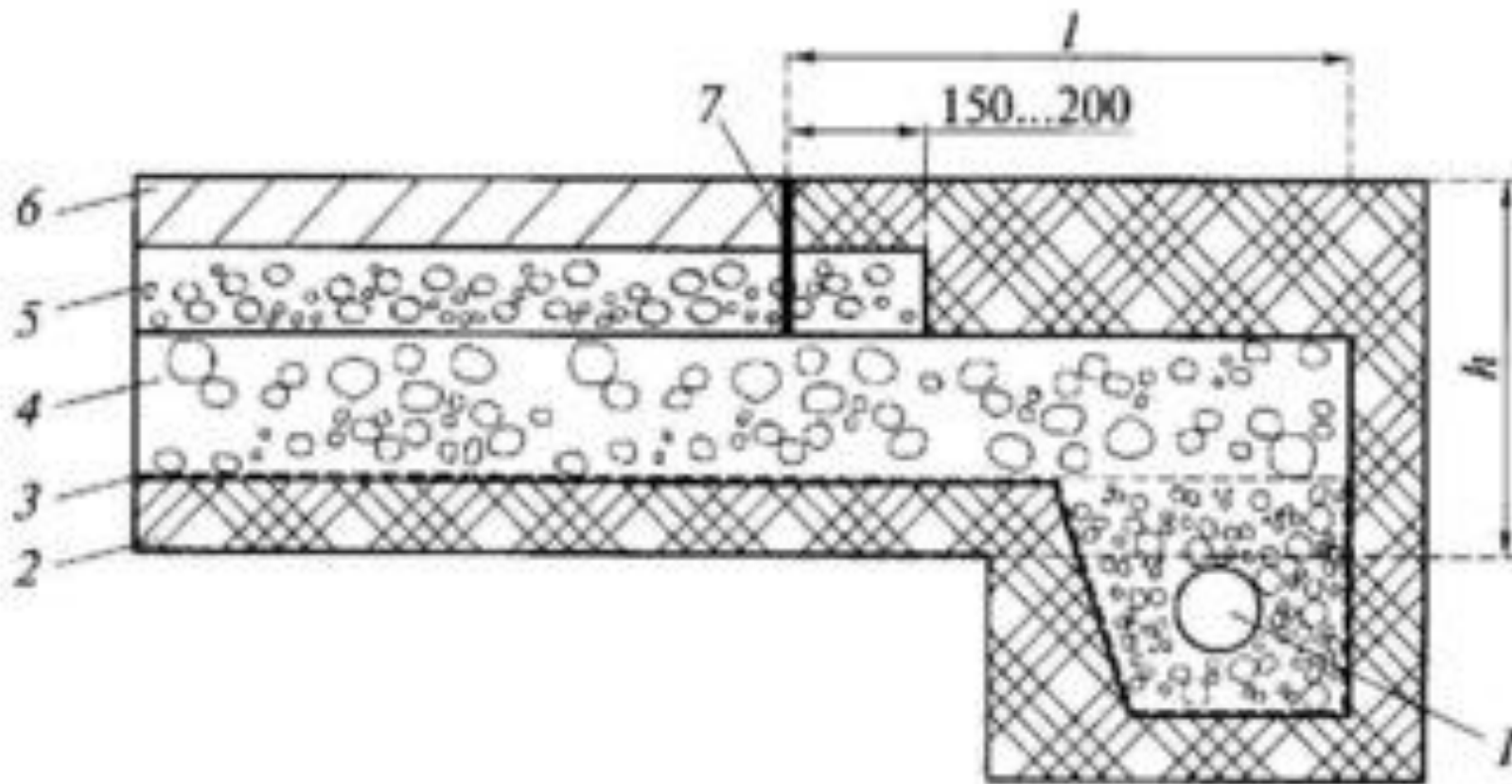
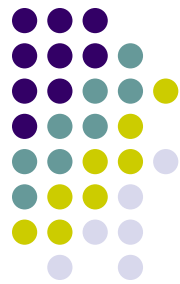
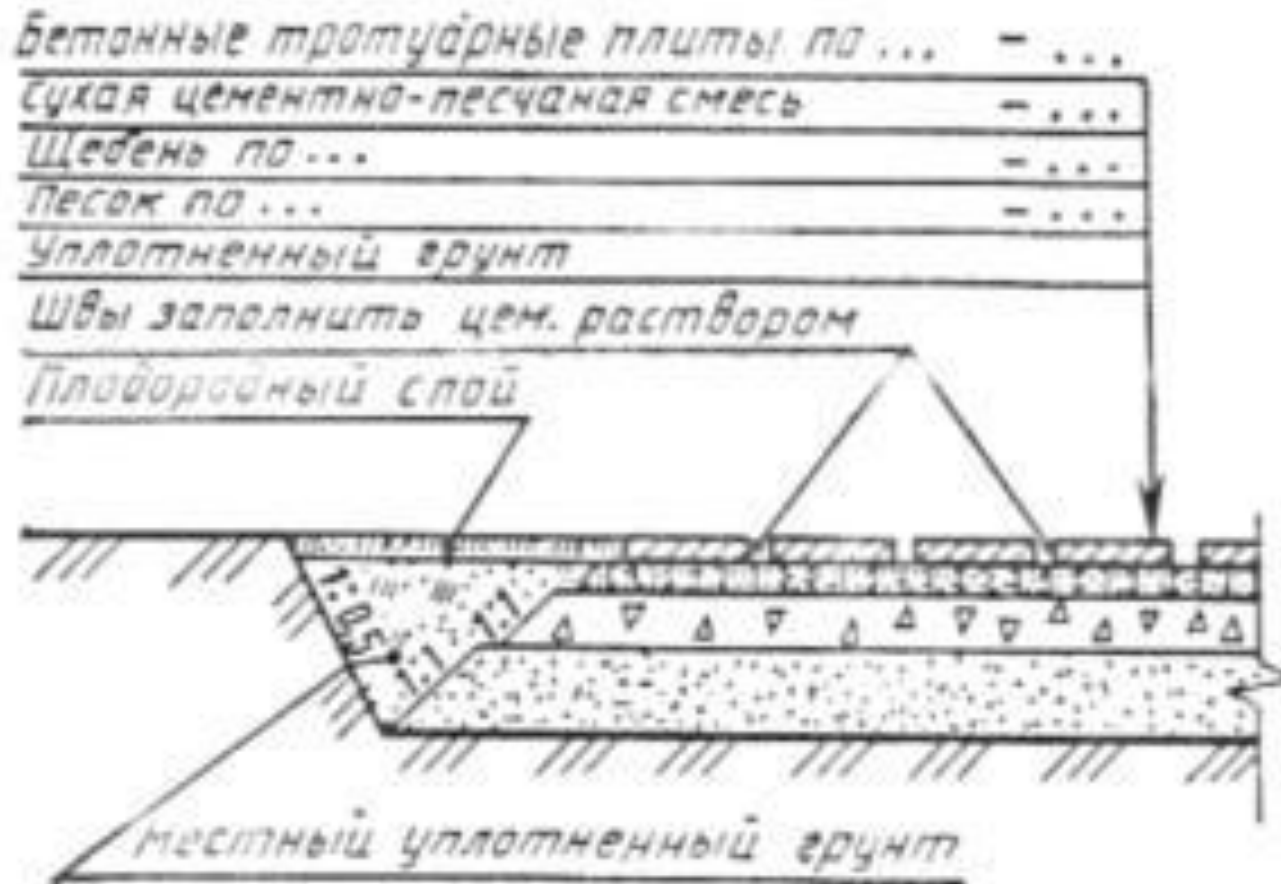


Рис.1 Элементы типовой конструкции дорожного полотна.

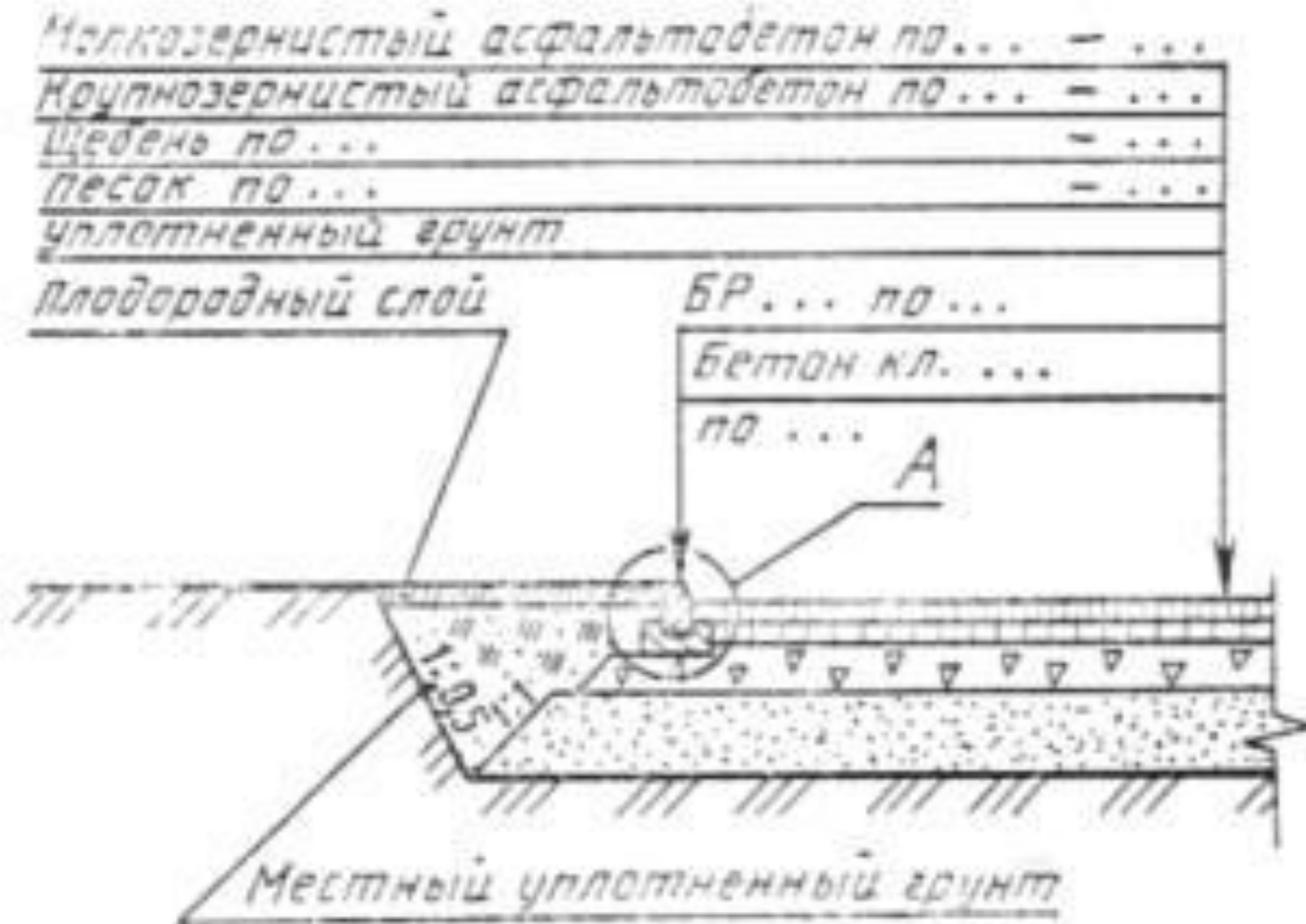
1- дрена с фильтром; 2 - подготовленное грунтовое основание;
3- геотекстиль; 4 - дополнительный слой несущего основания для глинистых грунтов; 5 - несущее основание; 6 - верхнее покрытие;
7 - ограничитель края покрытия

ПРИМЕР ОФОРМЛЕНИЯ СЕЧЕНИЙ ТРОТУАРОВ, ДОРОЖЕК И ПЛОЩАДОК

Тротуар (тип 1)

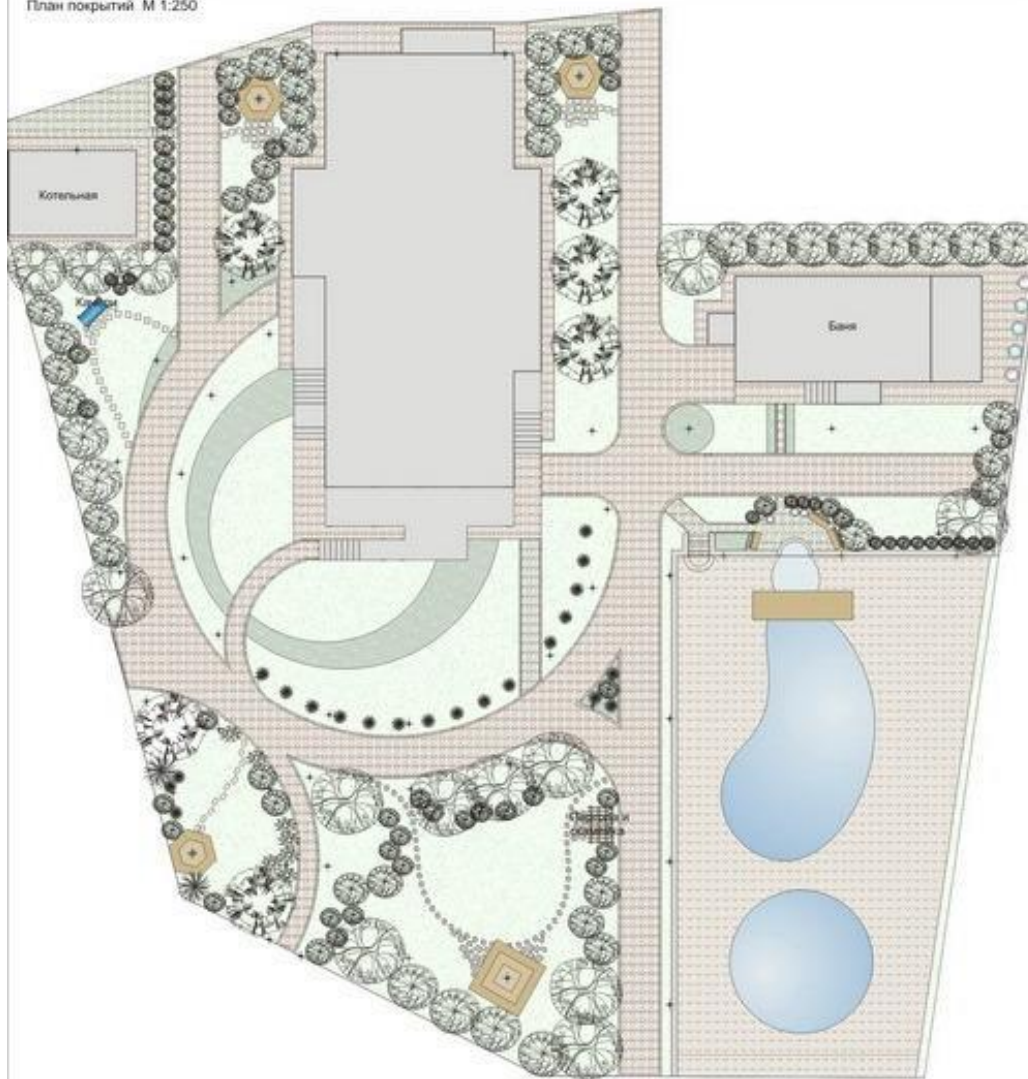


Тротуар (тип 2)



Дорожка, площадка



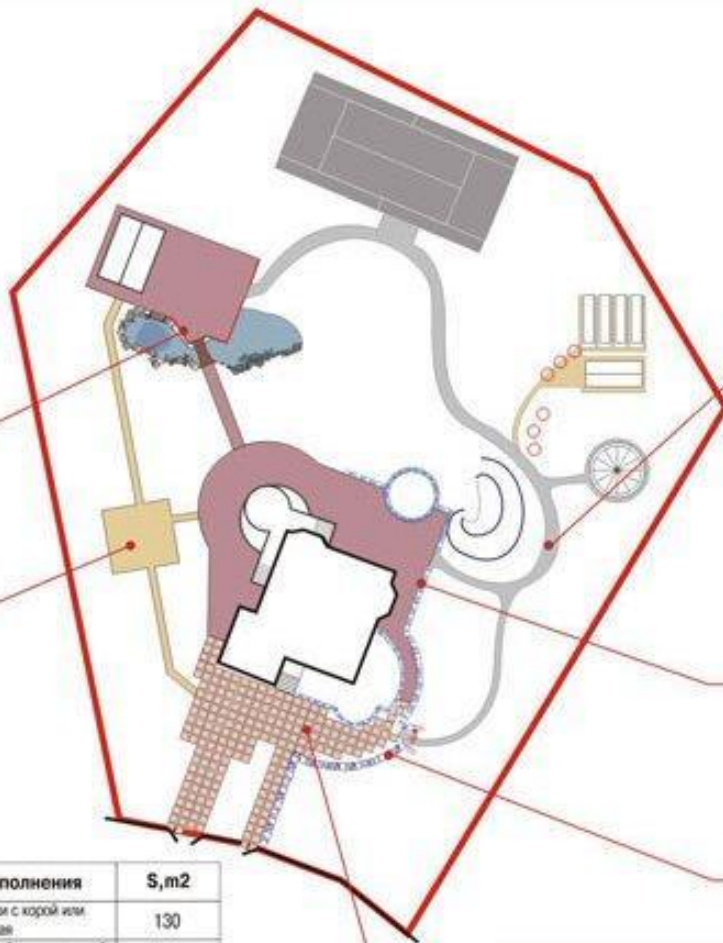


№	Код. Обл.	Наименование объекта	Ед. измерения	Величина
1		мощение брусчаткой на бетонное основание	кв. м	837,0
2		покрытие вокруг бассейна	кв. м	474,0
3		газон	кв. м	1405,0
4		бассейн	кв. м	208,0
5		дорожка из плитки "фреска"	кв. м	18,0
6		дорожка из плитки "стопа"	кв. м	3,5
7		подпорная стена из бетона	кв. м	36,0
8		мощение плиткой тротуарной	кв. м	95,0
9		дорожка из камня песчаная	кв. м	18,0
10		декоративная композиция	кв. м	123,0
11		декоративный водоем	кв. м	10,0





№ п/п	Код объекта	Наименование объекта	Ед. измерения	Количество
1		мощение брусчаткой на бетонное основание	кв. м	837,0
2		покрытие вокруг бассейна	кв. м	474,0
3		газон	кв. м	1405,0
4		бассейн	кв. м	208,0
5		дорожка из плитки "фреско"	кв. м	18,0
6		дорожка из плитки "стол"	кв. м	3,5
7		подпорная стена из бетона	кв. м	36,0
8		мощение плиткой тротуарной	кв. м	95,0
9		дорожка из камня песчаник	кв. м	18,0
10		декоративная композиция	кв. м	123,0
11		декоративный забор	кв. м	10,0



спецификация покрытий и ограждений

обозначение	разновидность	варианты, дополнения	S, m2
	посыпная аллея	мелкая галька, опилки с корой или просто утрамбованная	130
	плиточная кладка	дек. плитка "под дерево" с шероховатой поверхностью	245
	мозаичная дорожка	иск. или натуральный камень	150
	бетонные плиты со швами		215
	асфальтированная площадка		272
	плиточная кладка	бетонирование в зоне барбекю	110
	каменное ограждение	"сухой" укладкой, высотой 60-70см.	
	каменное ограждение	"мокрой" укладкой, высотой 40-50см.	
	приподнятые клумбы	с подпорными стенками или отд. контейнерами и горшками	
	деревянные перила		



спецификация покрытий и ограждений

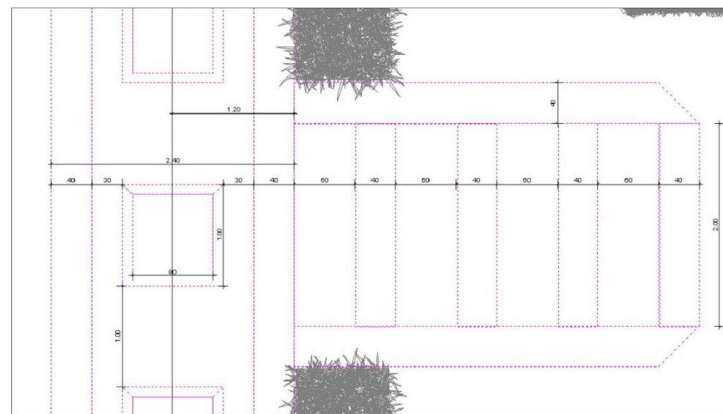
обозначение	разновидность	варианты, дополнения	S, m ²
	посыпная аллея	мелкая галька, опилки с корой или просто утрамбованная	130
	плиточная кладка	дек. плитка "под дерево" с шероховатой поверхностью	245
	мозаичная дорожка	иск. или натуральный камень	150
	бетонные плиты со швами		215
	асфальтированная площадка		272
	плиточная кладка	бетонирование в зоне барбеко	110
	каменное ограждение	"сухой" укладкой, высотой 60-70см.	
	каменное ограждение	"мокрой" укладкой, высотой 40-50см.	
	приподнятые клумбы	с подпорными стенками или отд. контейнерами и горшками	
	деревянные перила		



Первичное применение
Справ. N

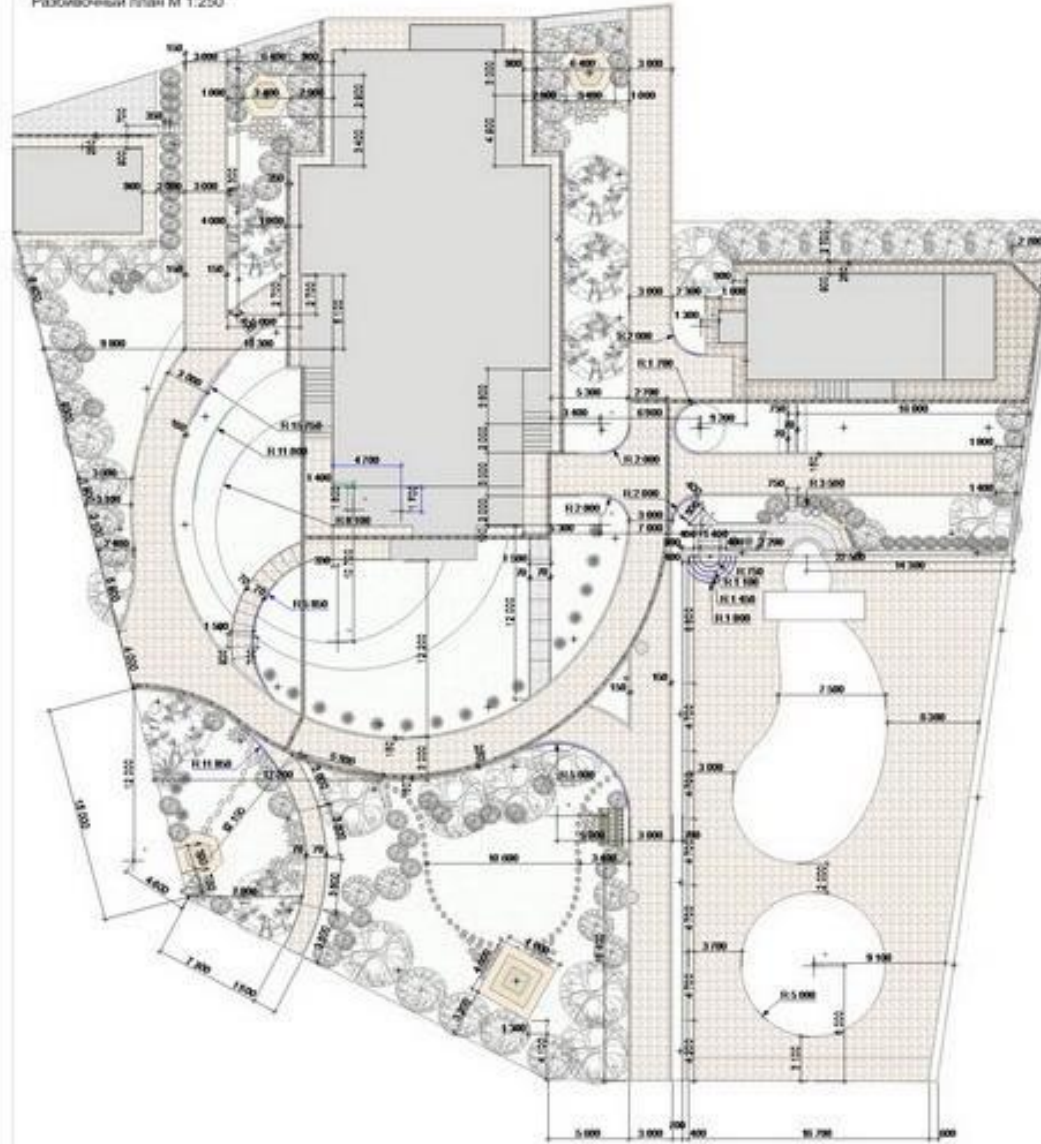


Инов. N подл.
Подп. и дата
Взам. инв. N
Инов. N дубл.
Подп. и дата



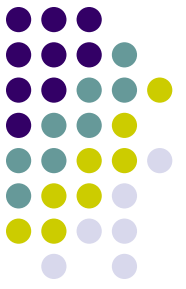
Изм.	Лист	№ Докум.	Подп.	Дата	Мощение декоративное	Стация	Лист	Листов
Разраб.		Шамсутдинов З.Р.						
Проверил		Зубарева Л.Г.						
Т. контр.		Шамсутдинов З.Р.						
Н. контр.						ООО "ПЛЕЗИР-ЛАНДШАФТ"		
Утвердил		Галаутдин Ф.И.						

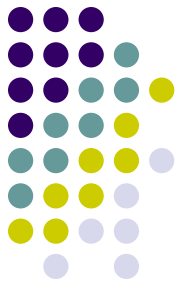
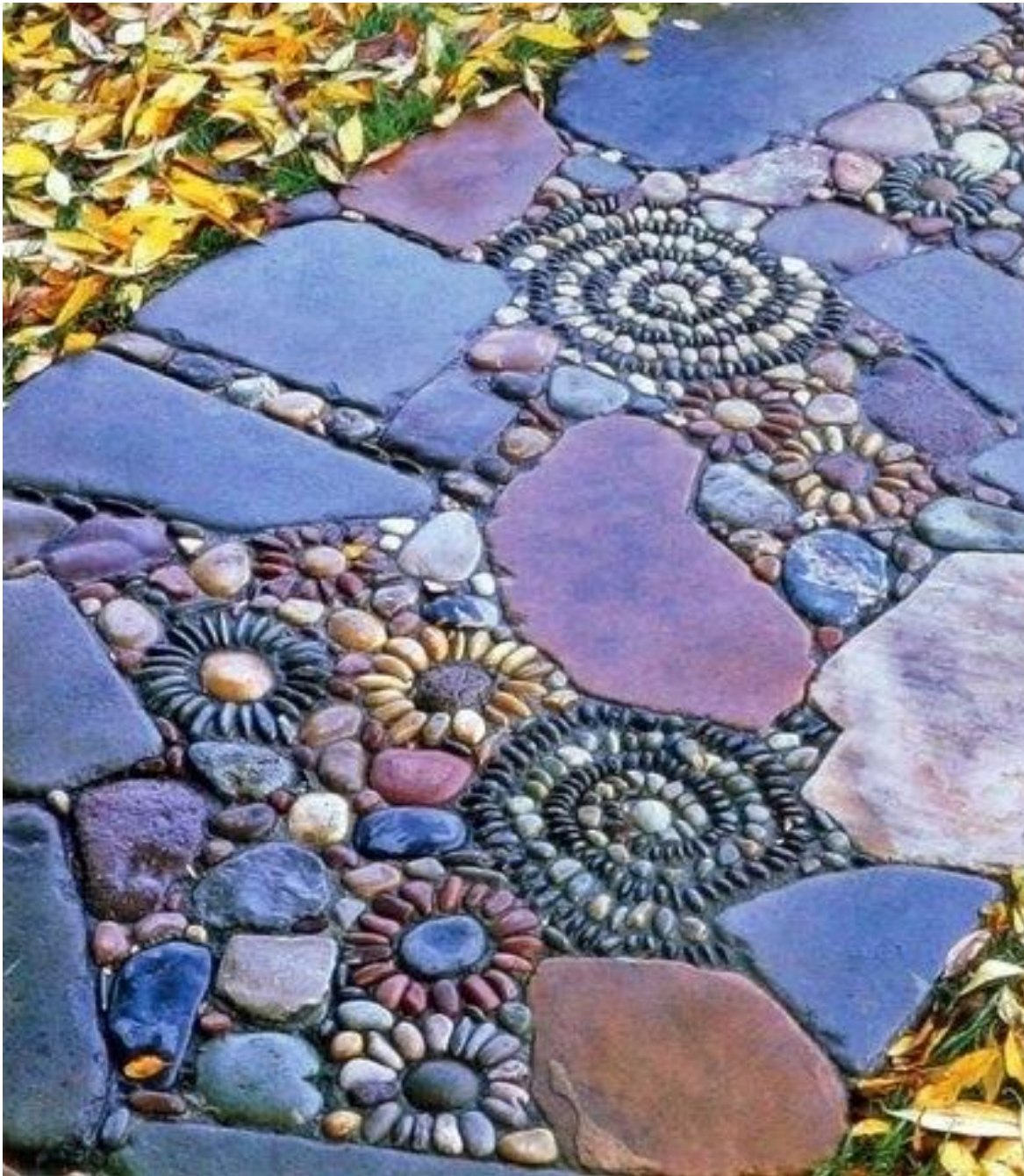
Разбивочный план М 1:250



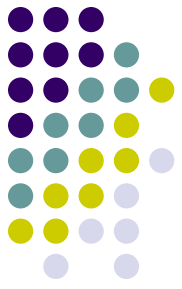








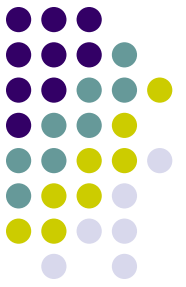


















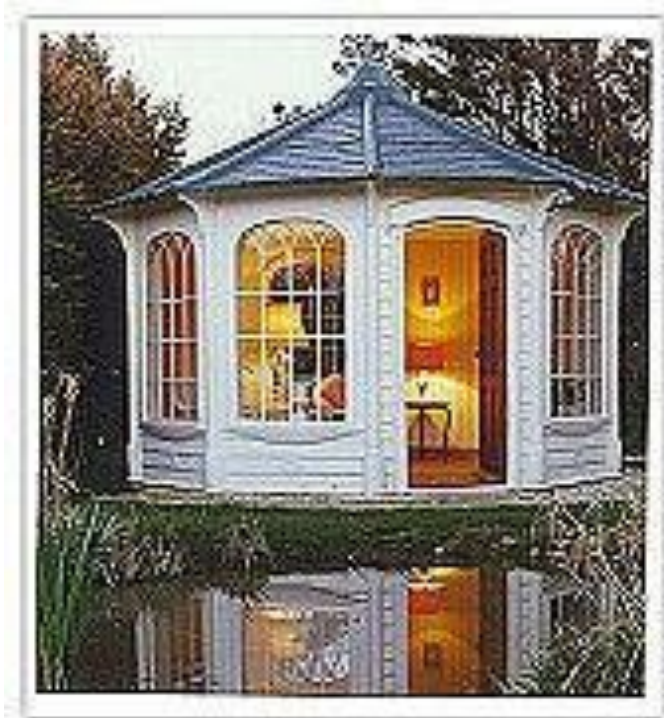


МАЛЫЕ АРХИТЕКТУРНЫЕ ФОРМЫ (МАФ)



МАЛЫЕ АРХИТЕКТУРНЫЕ ФОРМЫ

- **Беседки** - легкие, садово-парковые сооружения для отдыха.



Беседки бывают следующих типов:

- фундаментальные;
- кованые беседки;
- рубленые;
- живые беседки.



Фундаментальные (стационарные) беседки чаще всего возводятся с фундаментом из бетона, могут содержать стальные элементы и могут быть утеплены.



Кованные беседки придают окружающему ландшафту изящество, легкость, ажурность, романтизм, шарм.



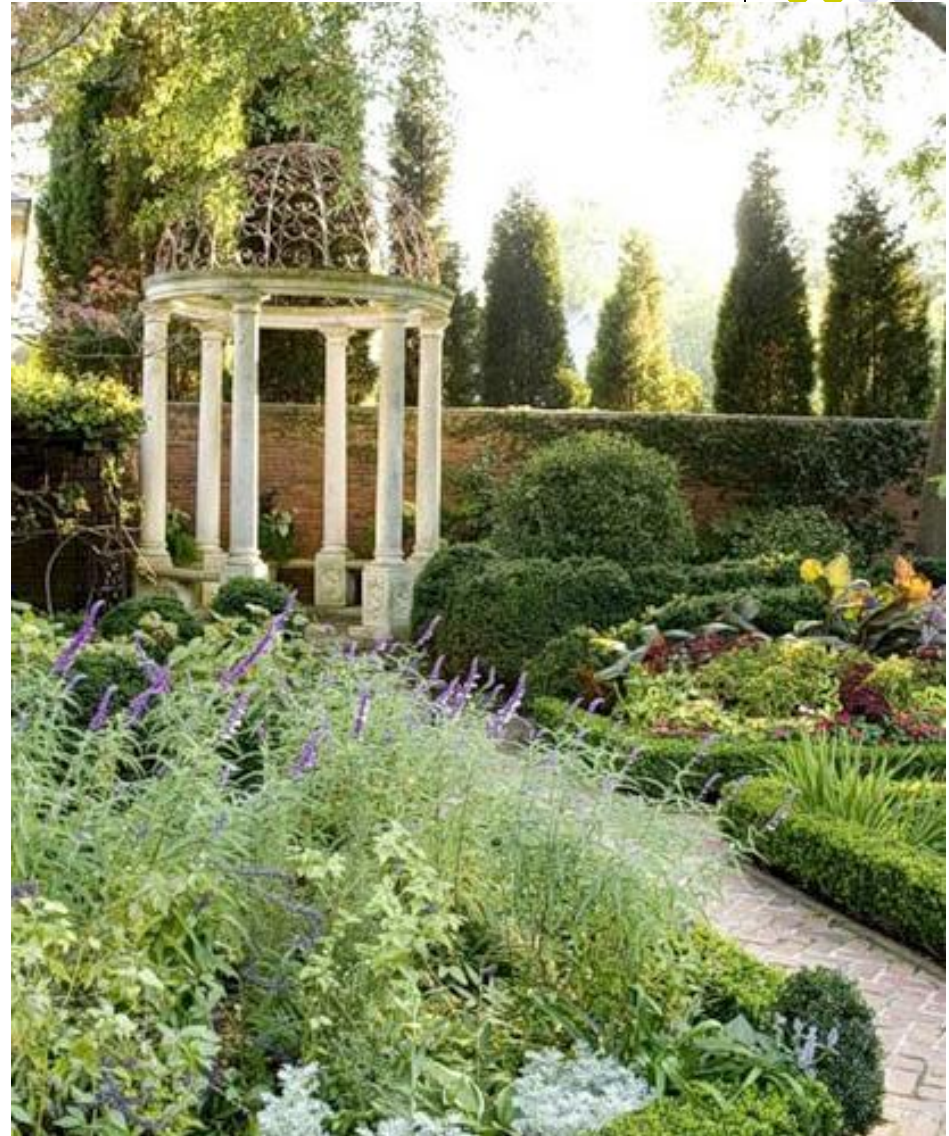
Рубленые беседки из строганного бревна



- **Живые беседки** прекрасно подходят практически для любого стиля - природного (лесного), романтического, модерн стиля, фентези и др.



Ротонда - круглая постройка в виде здания, павильона или зала, окруженная колоннами и увенчанная куполом.



ПЕРГОЛЫ



Пергола - садово-парковое устройство, представляющее собой сооружение в виде арки, навеса, гелереи.





Арка — садово – парковое устройство, представляющее собой дугообразное перекрытие между двумя опорами.



Берсо - крытые аллеи, образованные с помощью соединенных между собой полусферических каркасов на которых смыкаются ветви и кроны деревьев, это зеленные сооружения, которые имеют вход, выход, окна.



- **Забор (ограда)** является формой обозначения границы участка. Она служит для предотвращения движения людей по объектам озеленения как общего так и частного пользования.



Мостики - это садово-парковые сооружения, предназначенные для соединения противоположных берегов водных устройств (речек, ручьев, оврагов).



Мостик простой и нескользкий



САДОВАЯ МЕБЕЛЬ



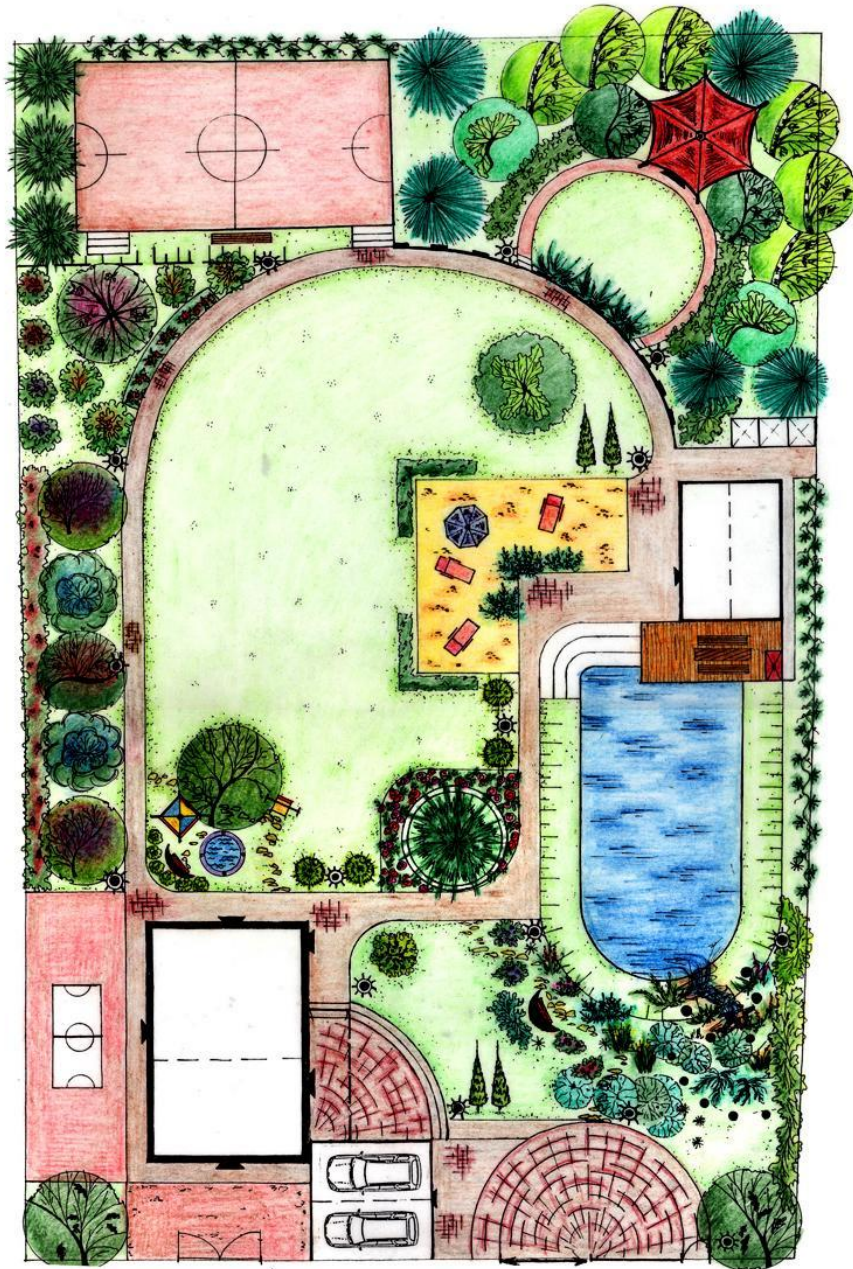
Скульптуры

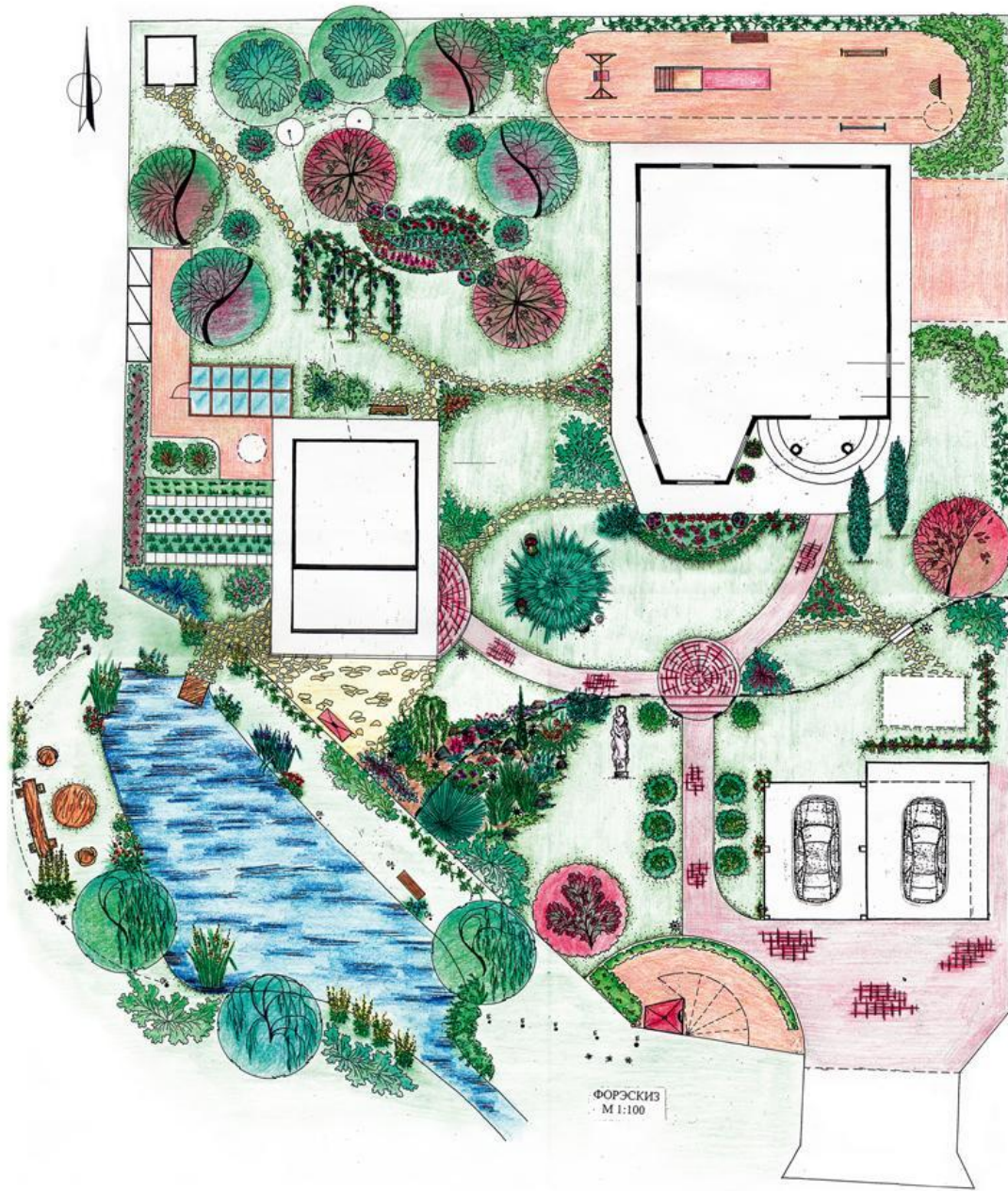


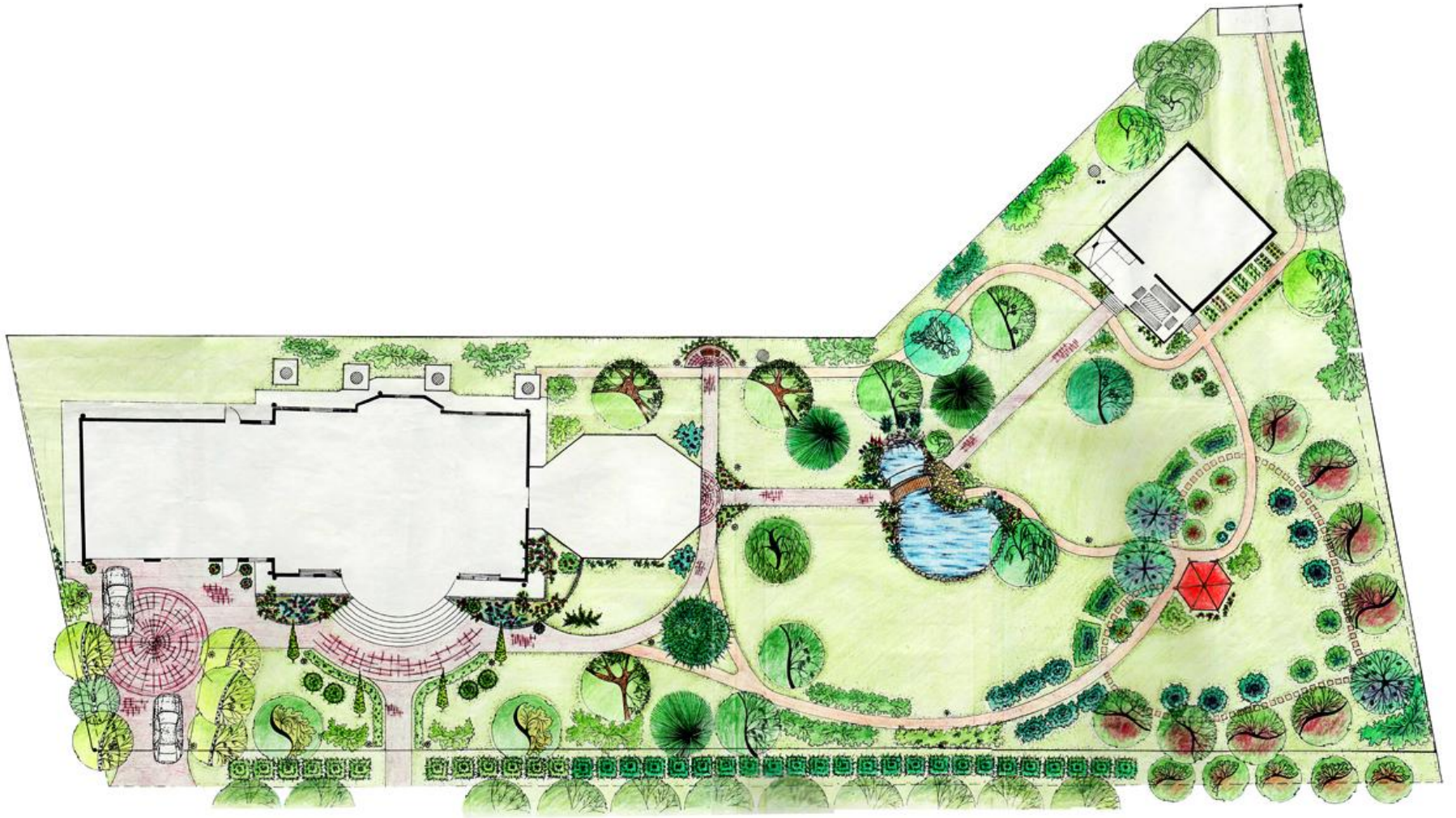
ДЕТСКИЕ ПЛОЩАДКИ

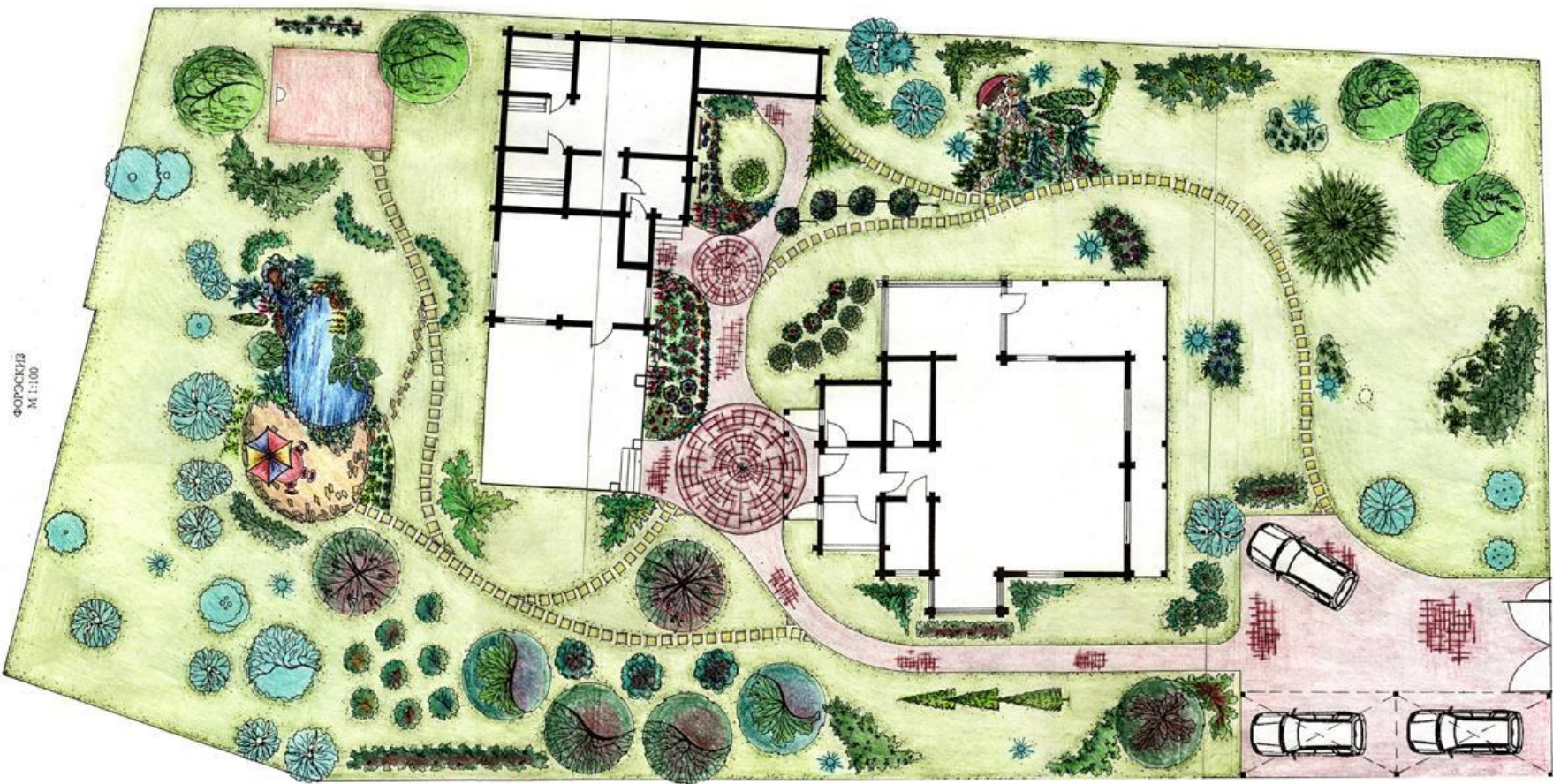


M 1:200









ФОРСОВЫЕ
М 1:100



ЭКСПЛИКАЦИЯ

1	ПЛОЩАДКА ДЛЯ ПАМЯТНИКА
2	ЗОНА ОТДЫХА
3	ДЕТСКАЯ ПЛОЩАДКА
4	СПОРТИВНАЯ ПЛОЩАДКА
5	ЭКСПАНСОВКА

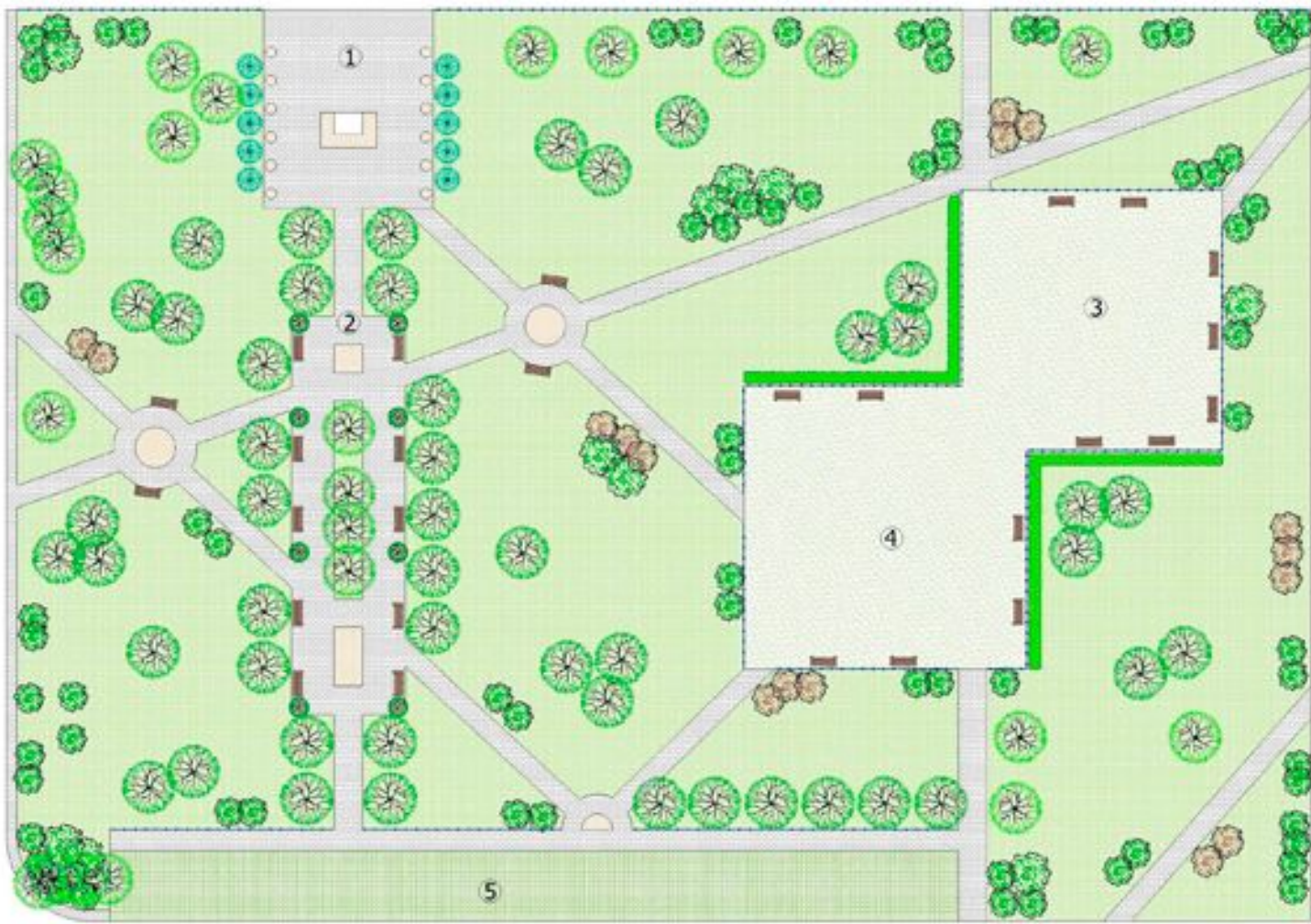
УСЛОВНЫЕ ОБОЗНАЧЕНИЯ

	зеленая зона		газон
	зеленая зона		детские площадки
	тротуарная плитка		скамья
	ограничение		

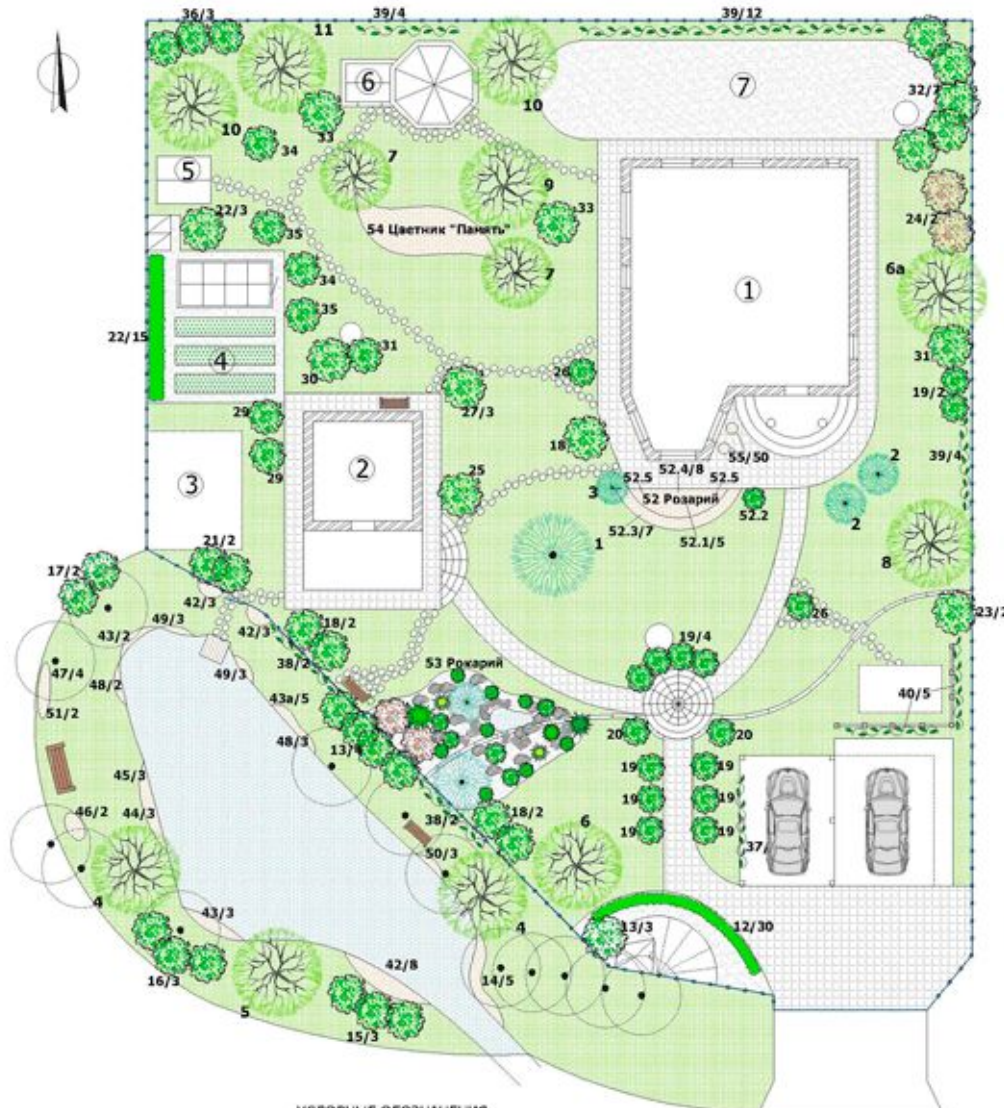
- проектные лиственные деревья
- проектные хвойные деревья
- проектные лиственные деревья
- существующие хвойные деревья
- существующие лиственные деревья

ПРОЕКТИРУЕМЫЕ ПЛОЩАДИ

Наименование	Габ. котл.	Кол-во
Площадь по длине тротуарной плитки	+2	891
Площадь тротуарной плитки по ширине из газонной зоны	+2	302
Площадь светящихся из газонной зоны	+2	718
Площадь газона	+2	3091



				Санкт-Петербург, Муниципальный округ Шушары-Озари, пр. Луначарского д. 5			
Инв. №	Инв. №	Инв. №	Инв. №	Проект благоустройства и экологич. территории	Статус	Лист	Листов
					П	2	5
				Итоговая цена М: 1:200	ООО "СГБ Мэга"		



ЭКСПЛИКАЦИЯ

1	ДОМ
2	БАНЯ
3	ХОЗБОЛОК
4	ОГОРОД
5	ТУАЛЕТ
6	БЕСЕДКА
7	СПОРТПЛОЩАДКА

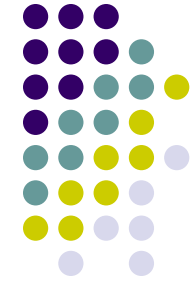
ВЕДОМОСТЬ ЭЛЕМЕНТОВ ОЗЕЛЕНЕНИЯ

№	Наименование	Кол-во
1	Сосна обыкновенная	1
2	Сосна обыкновенная	1
3	Сосна обыкновенная	1
4	Сосна обыкновенная	1
5	Сосна обыкновенная	1
6	Сосна обыкновенная	1
7	Сосна обыкновенная	1
8	Сосна обыкновенная	1
9	Сосна обыкновенная	1
10	Сосна обыкновенная	1
11	Сосна обыкновенная	1
12	Сосна обыкновенная	1
13	Сосна обыкновенная	1
14	Сосна обыкновенная	1
15	Сосна обыкновенная	1
16	Сосна обыкновенная	1
17	Сосна обыкновенная	1
18	Сосна обыкновенная	1
19	Сосна обыкновенная	1
20	Сосна обыкновенная	1
21	Сосна обыкновенная	1
22	Сосна обыкновенная	1
23	Сосна обыкновенная	1
24	Сосна обыкновенная	1
25	Сосна обыкновенная	1
26	Сосна обыкновенная	1
27	Сосна обыкновенная	1
28	Сосна обыкновенная	1
29	Сосна обыкновенная	1
30	Сосна обыкновенная	1
31	Сосна обыкновенная	1
32	Сосна обыкновенная	1
33	Сосна обыкновенная	1
34	Сосна обыкновенная	1
35	Сосна обыкновенная	1
36	Сосна обыкновенная	1
37	Сосна обыкновенная	1
38	Сосна обыкновенная	1
39	Сосна обыкновенная	1
40	Сосна обыкновенная	1
41	Сосна обыкновенная	1
42	Сосна обыкновенная	1
43	Сосна обыкновенная	1
44	Сосна обыкновенная	1
45	Сосна обыкновенная	1
46	Сосна обыкновенная	1
47	Сосна обыкновенная	1
48	Сосна обыкновенная	1
49	Сосна обыкновенная	1
50	Сосна обыкновенная	1
51	Сосна обыкновенная	1
52	Сосна обыкновенная	1
53	Сосна обыкновенная	1
54	Сосна обыкновенная	1
55	Сосна обыкновенная	1
56	Сосна обыкновенная	1
57	Сосна обыкновенная	1
58	Сосна обыкновенная	1
59	Сосна обыкновенная	1
60	Сосна обыкновенная	1
61	Сосна обыкновенная	1
62	Сосна обыкновенная	1
63	Сосна обыкновенная	1
64	Сосна обыкновенная	1
65	Сосна обыкновенная	1
66	Сосна обыкновенная	1
67	Сосна обыкновенная	1
68	Сосна обыкновенная	1
69	Сосна обыкновенная	1
70	Сосна обыкновенная	1
71	Сосна обыкновенная	1
72	Сосна обыкновенная	1
73	Сосна обыкновенная	1
74	Сосна обыкновенная	1
75	Сосна обыкновенная	1
76	Сосна обыкновенная	1
77	Сосна обыкновенная	1
78	Сосна обыкновенная	1
79	Сосна обыкновенная	1
80	Сосна обыкновенная	1
81	Сосна обыкновенная	1
82	Сосна обыкновенная	1
83	Сосна обыкновенная	1
84	Сосна обыкновенная	1
85	Сосна обыкновенная	1
86	Сосна обыкновенная	1
87	Сосна обыкновенная	1
88	Сосна обыкновенная	1
89	Сосна обыкновенная	1
90	Сосна обыкновенная	1
91	Сосна обыкновенная	1
92	Сосна обыкновенная	1
93	Сосна обыкновенная	1
94	Сосна обыкновенная	1
95	Сосна обыкновенная	1
96	Сосна обыкновенная	1
97	Сосна обыкновенная	1
98	Сосна обыкновенная	1
99	Сосна обыкновенная	1
100	Сосна обыкновенная	1

УСЛОВНЫЕ ОБОЗНАЧЕНИЯ



Ленинградская область, пос. Красные Боры
Проект благоустройства приусадебной территории
Таблица № 1-100 Детальный № 1-100
000 "ГБН-Искра"



ГЕНПЛАН М 1:100


ЭКСПЛИКАЦИЯ

1	ДОМ
2	ГАРАЖ
3	ВОДОЕМ
4	ПЛОЩАДКА ДЛЯ МАНГАЛА
5	РОЗАРИЙ
6	РОКАРИЙ
7	СПОРТИВНАЯ ЗОНА
8	ОГОРОД
9	БЕЛЫЙ САД
10	ХВОЙНАЯ ГРУППА

ПРОЕКТИРУЕМЫЕ ПЛОЩАДИ

Описание	Мас. план	Мас. 1:100
Площадь мощения бассейна	0,5	1,2
Площадь газонной зоны	0,5	1,2
Площадь дорожки	0,5	1,2
Площадь озера	0,5	1,2
Площадь гаража	0,5	1,2
Площадь дома	0,5	1,2
Площадь сада	0,5	1,2
Площадь группы	0,5	1,2
Площадь газона	0,5	1,2

УСЛОВНЫЕ ОБОЗНАЧЕНИЯ

-  "ГРУП" - ОБОЗНАЧЕНИЕ
-  "ГАЗОН"
-  "САД"
-  "МАНГАЛ"
-  ДОРОЖКА
-  ОГОРОД
-  "СВЕТ" - ОБОЗНАЧЕНИЕ
-  СТОЯ
-  "ФОНТ"
-  "КОНСТ" - ОБОЗНАЧЕНИЕ
-  "КОНСТ" - ОБОЗНАЧЕНИЕ
-  "КОНСТ" - ОБОЗНАЧЕНИЕ
-  "КОНСТ" - ОБОЗНАЧЕНИЕ
-  "КОНСТ" - ОБОЗНАЧЕНИЕ
-  "КОНСТ" - ОБОЗНАЧЕНИЕ
-  "КОНСТ" - ОБОЗНАЧЕНИЕ
-  "КОНСТ" - ОБОЗНАЧЕНИЕ

