

---

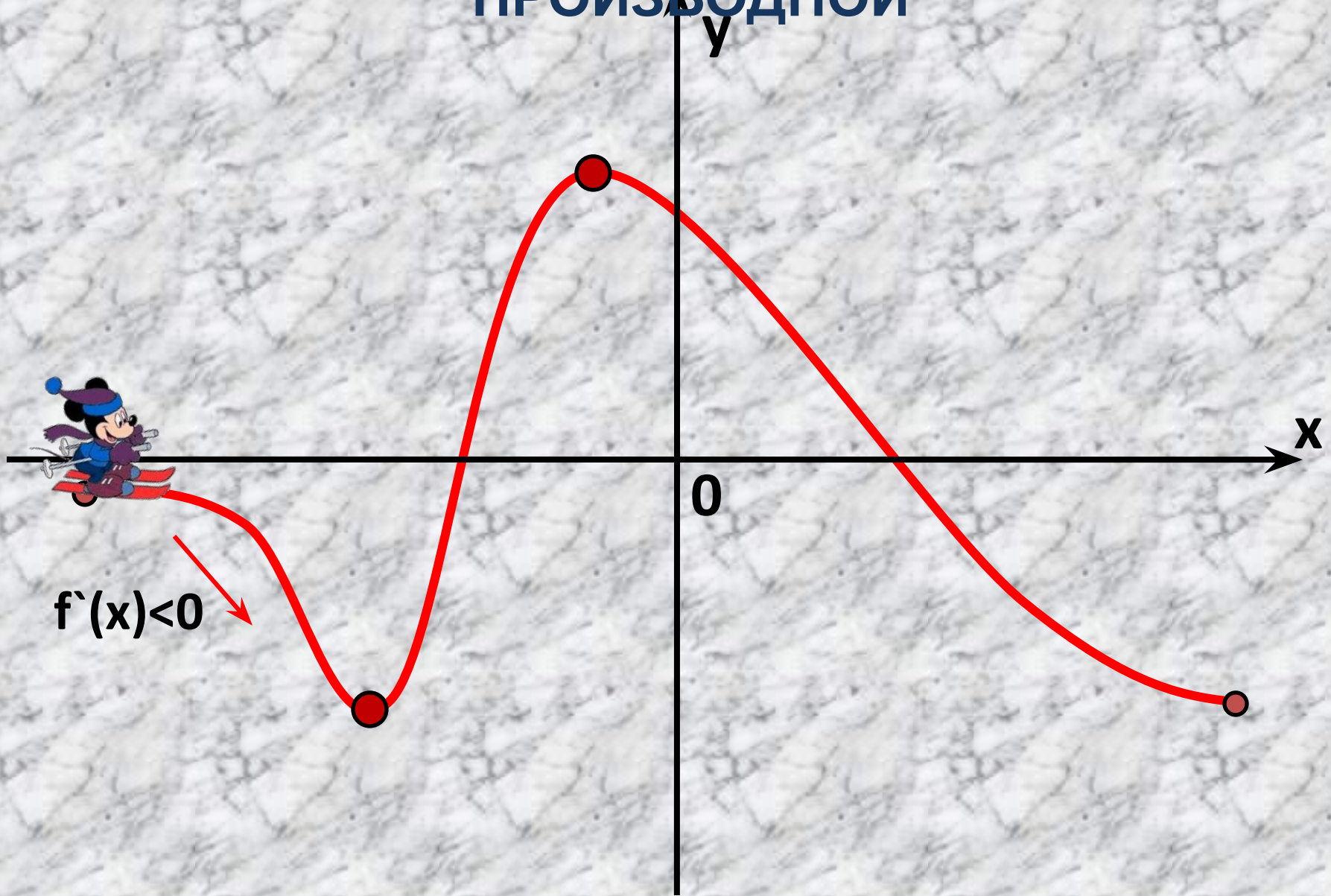
---

# **ПРИМЕНЕНИЕ ПРОИЗВОДНОЙ К ИССЛЕДОВАНИЮ ФУНКЦИЙ**

---

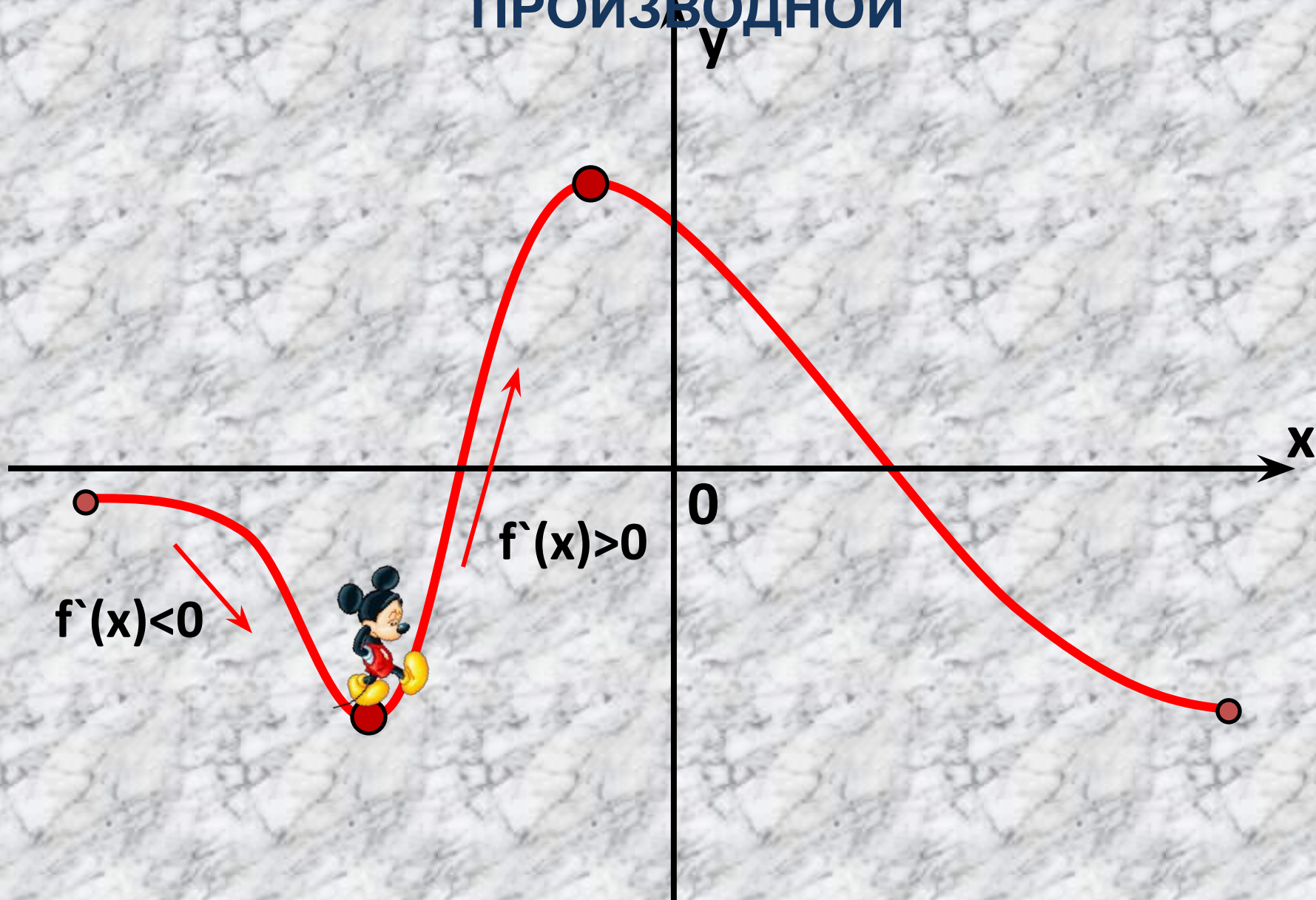
---

# ПРИМЕНЕНИЕ ПЕРВОЙ ПРОИЗВОДНОЙ

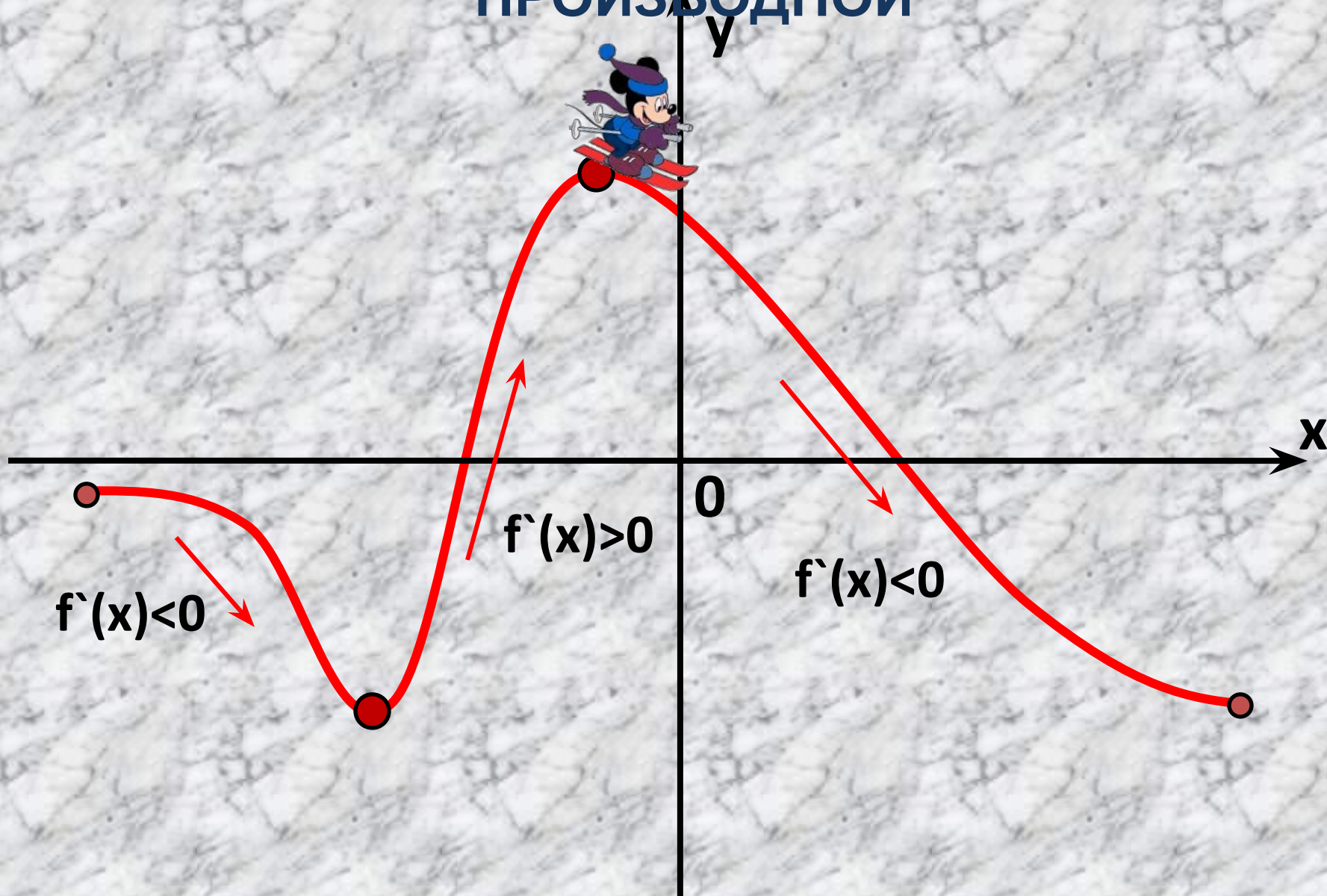


$f'(x) < 0$

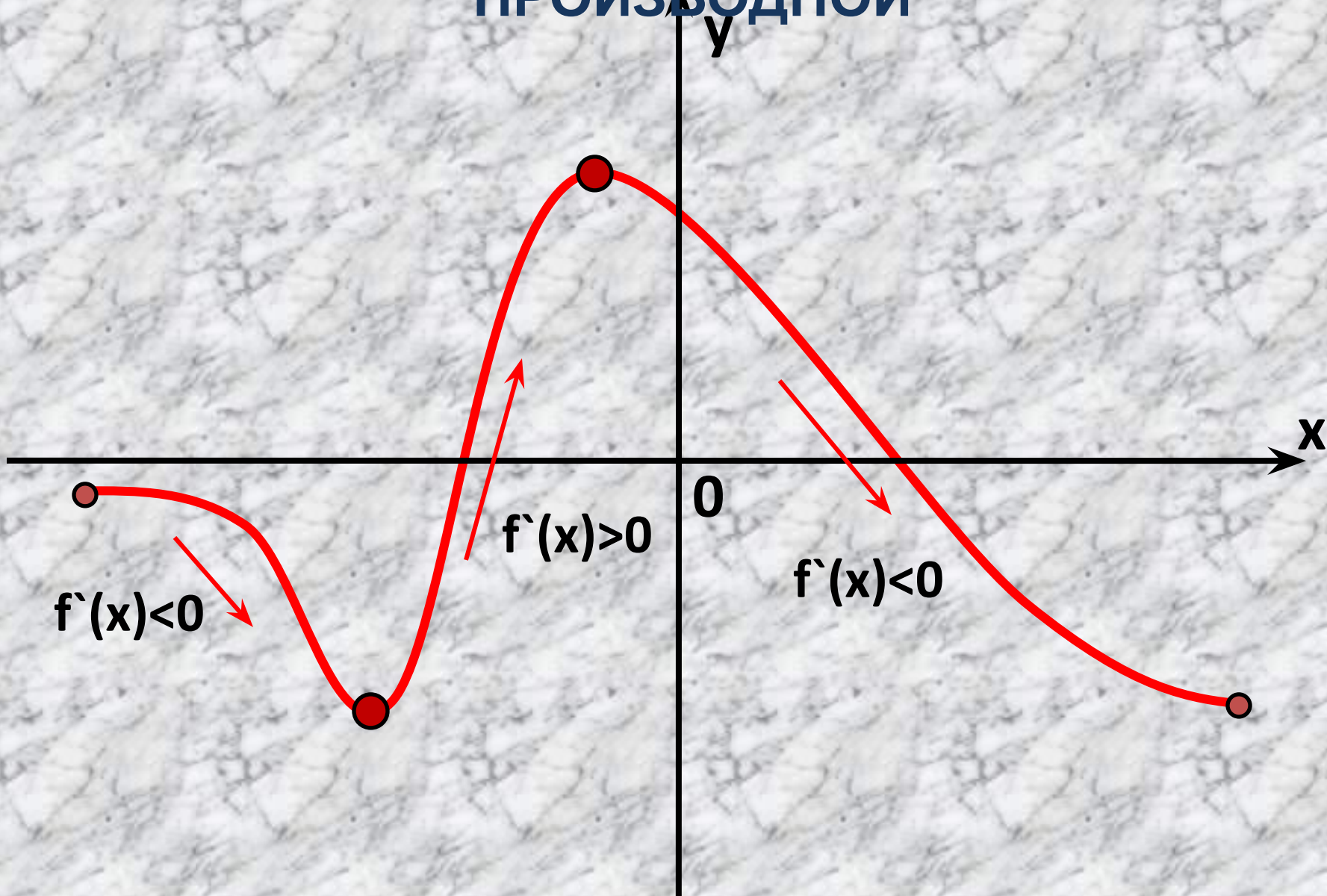
# ПРИМЕНЕНИЕ ПЕРВОЙ ПРОИЗВОДНОЙ



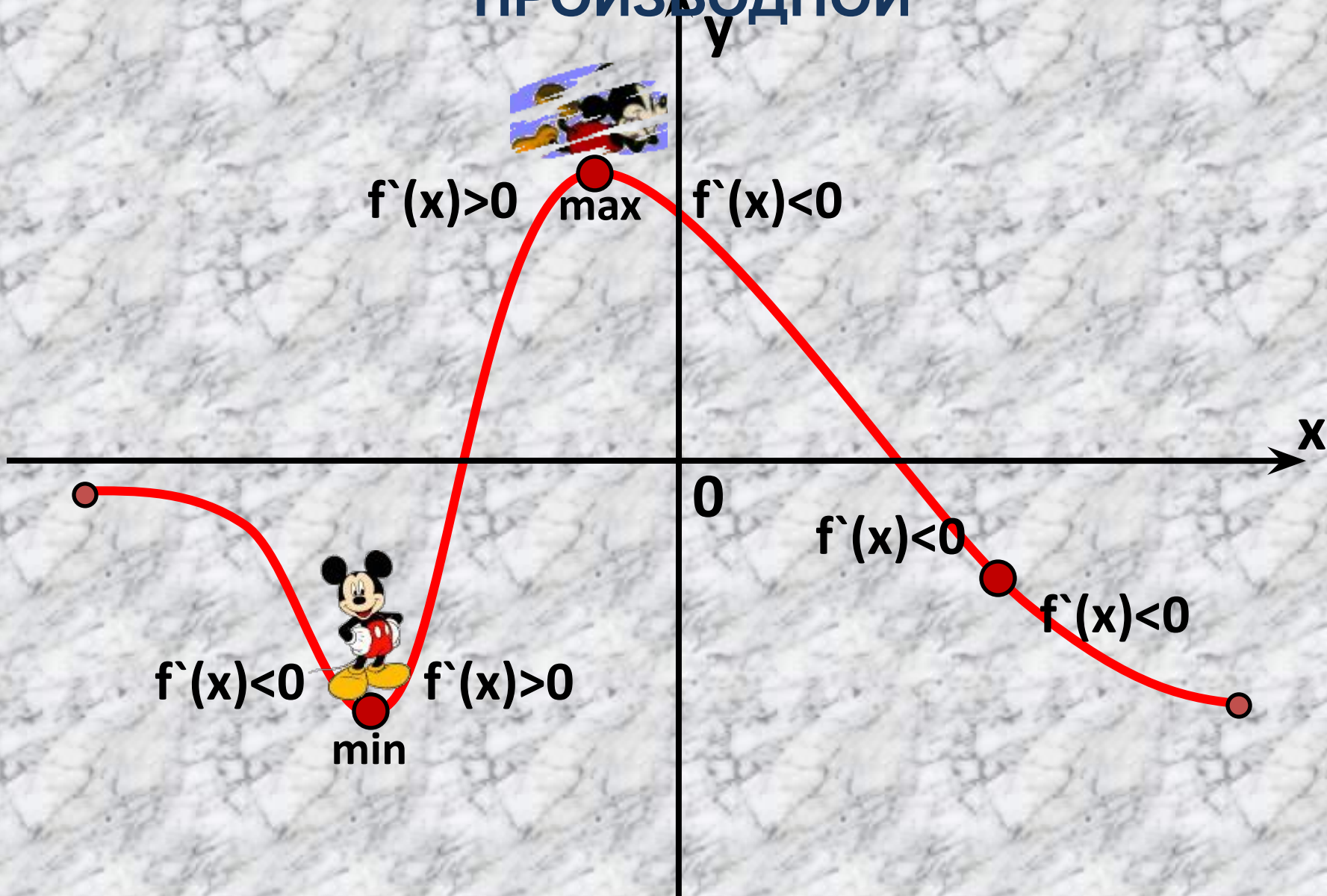
# ПРИМЕНЕНИЕ ПЕРВОЙ ПРОИЗВОДНОЙ



# ПРИМЕНЕНИЕ ПЕРВОЙ ПРОИЗВОДНОЙ

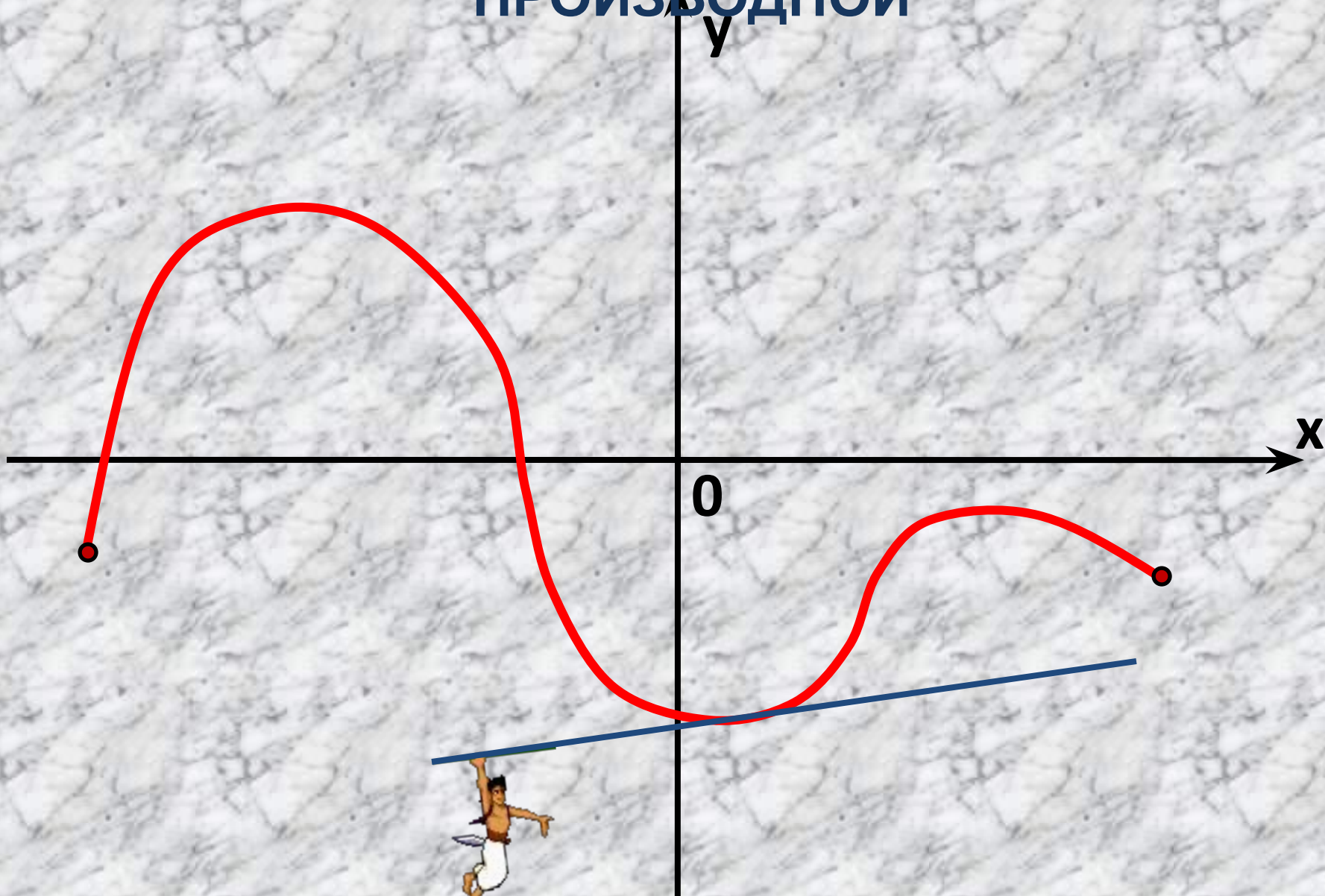


# ПРИМЕНЕНИЕ ПЕРВОЙ ПРОИЗВОДНОЙ





# ПРИМЕНЕНИЕ ВТОРОЙ ПРОИЗВОДНОЙ



# ПРИМЕНЕНИЕ ВТОРОЙ ПРОИЗВОДНОЙ



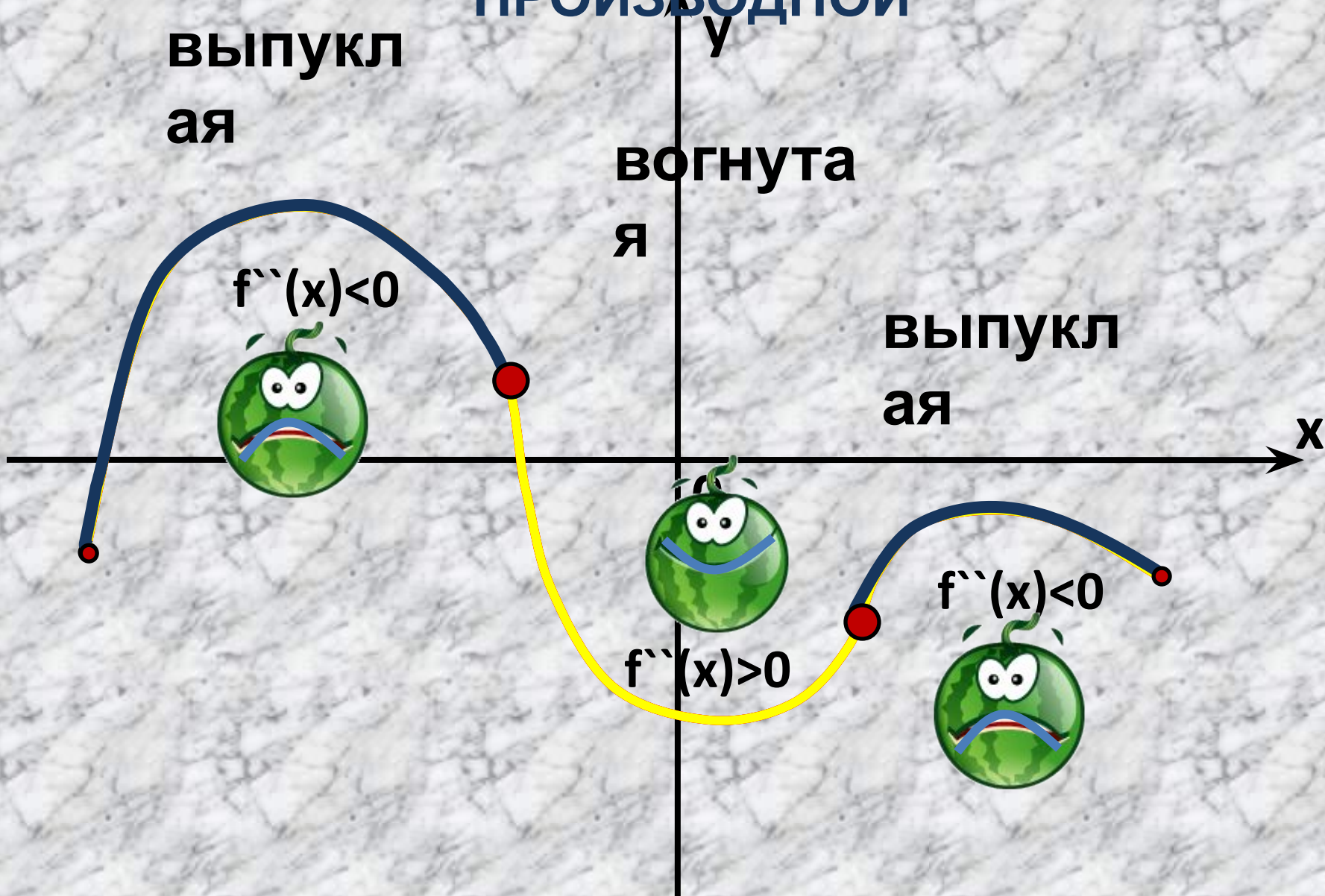


# ПРИМЕНЕНИЕ ВТОРОЙ ПРОИЗВОДНОЙ

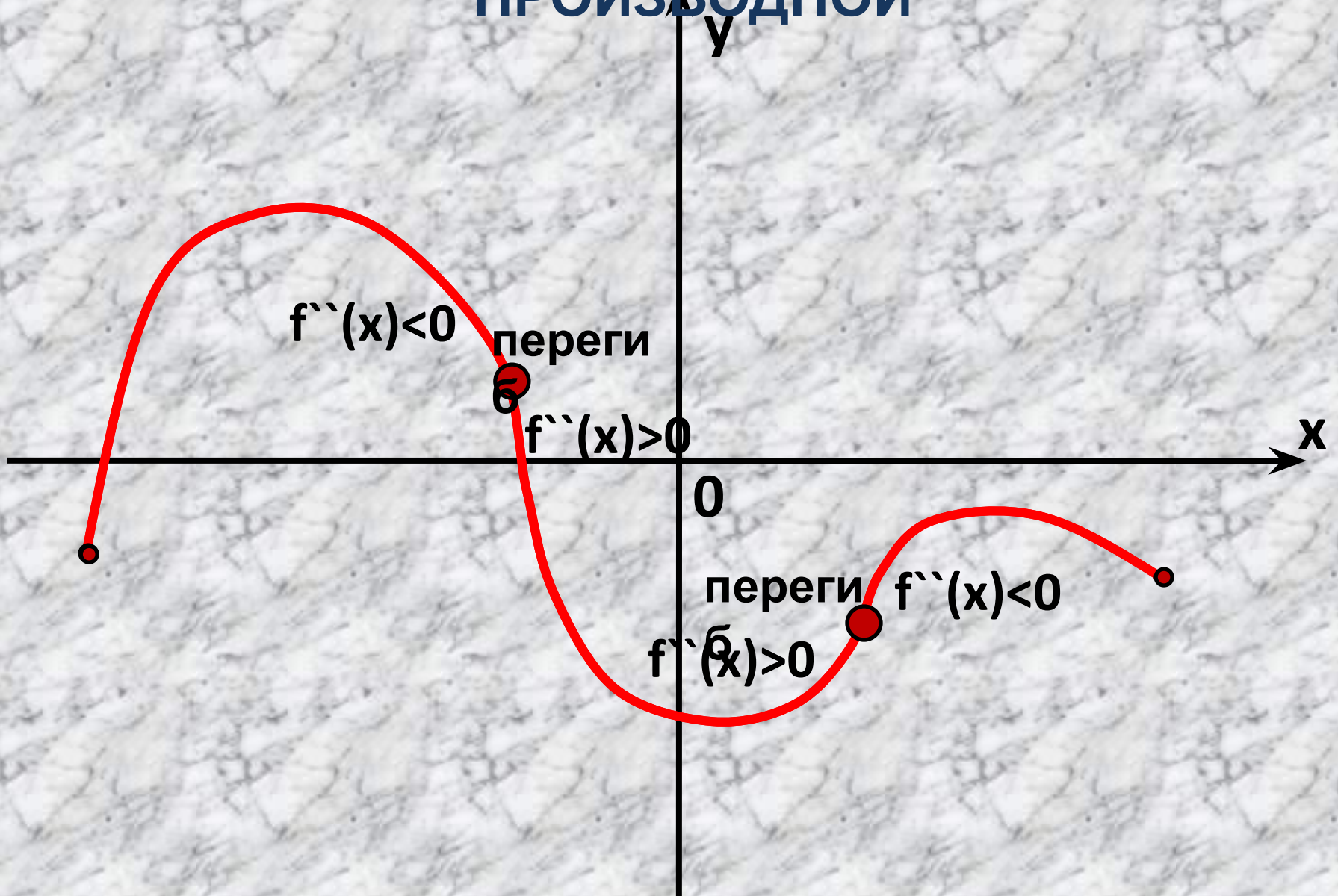
выпукл  
ая

вогнута  
я

выпукл  
ая



# ПРИМЕНЕНИЕ ВТОРОЙ ПРОИЗВОДНОЙ



**СПАСИБО ЗА  
ВНИМАНИЕ!**