



Каменный век

Завод тротуарной плитки

Типовые решения применения «Тактильных плит» для улично-дорожной сети городов

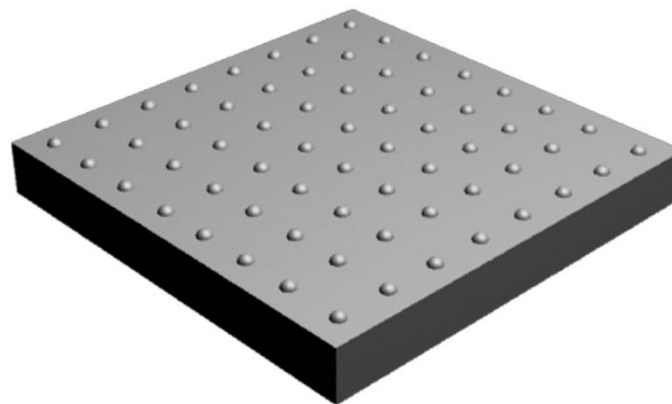
Завод основан в 2000
году.



Форма рифления с конусообразными рифами.

Назначение:

Внимание - подземный переход



Форма рифления с продольными рифами.

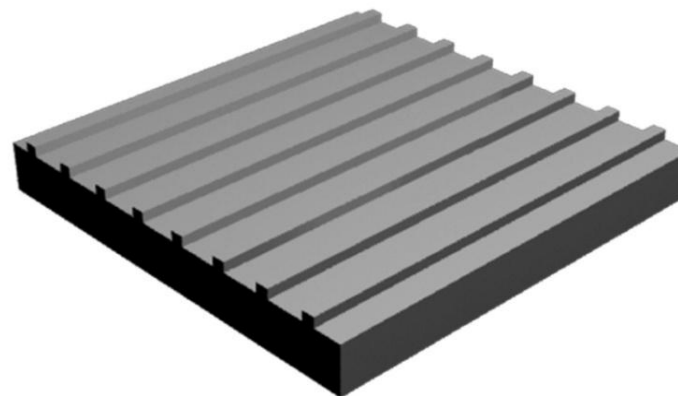


Каменный век

Завод тротуарной плитки

Назначение:

Внимание - наземный переход



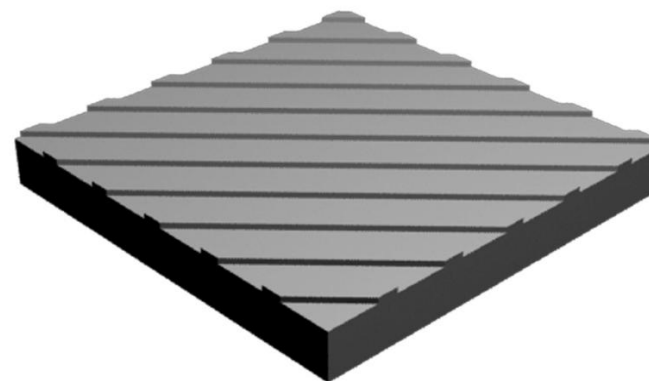


Форма рифления с рифами, расположенными по диагонали.

Назначение:

Внимание - наземный переход под углом 90°

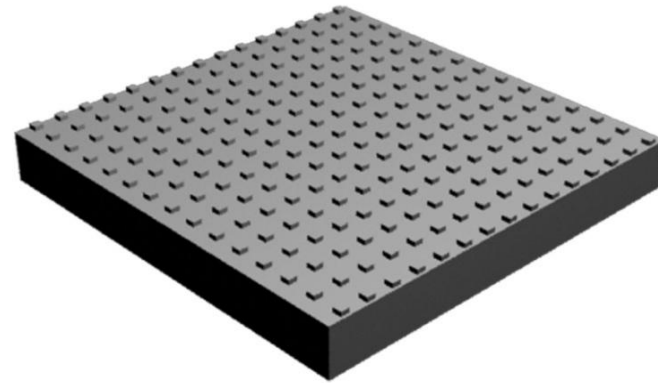
Внимание - поворот налево (направо)



Форма рифления с квадратными рифами.

Назначение:

Внимание - светофор, препятствие



Обозначение поворотов на тактильном пути

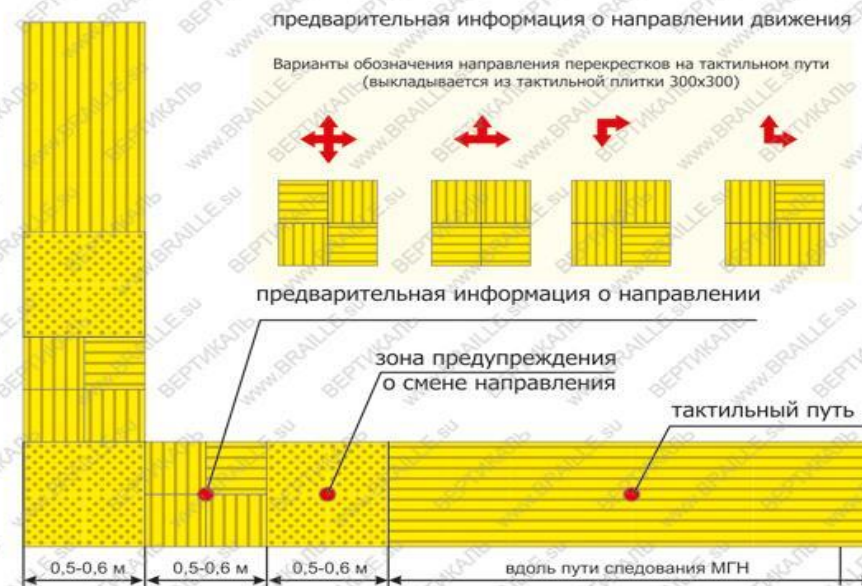


Каменный век

Завод тротуарной плитки

Обозначение поворотов на тактильном пути

Тактильные средства, выполняющие предупредительную функцию на покрытии пешеходных путей на участке, следует размещать не менее чем за 0,5 м до объекта информации, начала опасного участка, изменения направления движения, входа и т.п.



Обозначение поворотов тактильными столбиками

Столбик тактильной ориентации- информационный тактильной указатель, устанавливается на путях пересечения тактильных путей, предназначен для описания направлений по системе Брайля.



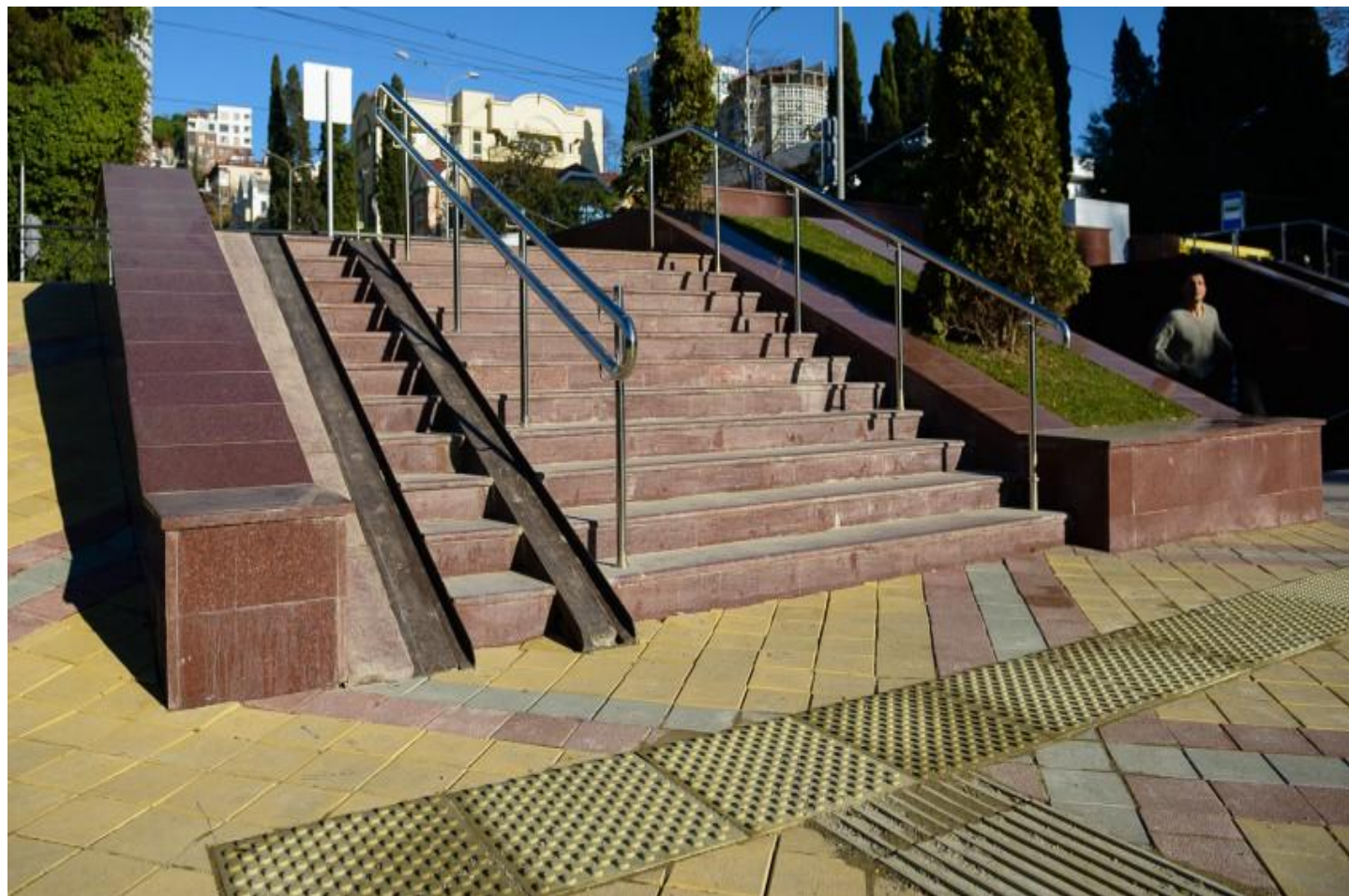
Тактильный столбик устанавливается в зоне досягаемости тактильной трости, прочно монтируется и ориентируется в соответствии со схемой движения.

Наземный переход с лестничными ступенями.



Каменный век

Завод тротуарной плитки



Подземный пешеходный переход с лестничными сходами.



Сопряжение тротуара с лестничным переходом



Каменный век

Завод тротуарной плитки



Сопряжение пешеходной зоны с с лестничным переходом



Каменный век

Завод тротуарной плитки



Пешеходная зона вдоль платформы



Каменный век

Завод тротуарной плитки



Платформы



Платформы



Разделительные полосы вдоль автомобильной дороги



Сопряжение тротуара и проезжей части.



Каменный век

Завод тротуарной плитки



Ilya Varlamov | zyalt.livejournal.com | 28-300.ru Photo Agency

Сопряжение тротуара и проезжей части.



Каменный век

Завод тротуарной плитки



Пешеходные зоны с пересечением автодорог



Пешеходные зоны с пересечением автодорог



Пешеходные зоны с пересечением автодорог



Каменный век

Завод тротуарной плитки

