

Анализ архитектуры исторического и современного города



**ПОДГОТОВИЛИ УЧЕНИЦЫ 9 КЛАССА КУРЯТНИКОВА
АЛЕКСАНДРА, СУЧКОВА АЛЕКСАНДРА И ЦАПУРИНА
АНАСТАСИЯ**

- Каждый город имеет своё собственное лицо, запечатлённое в памятниках архитектуры, в специфике современной планировки и строительства.

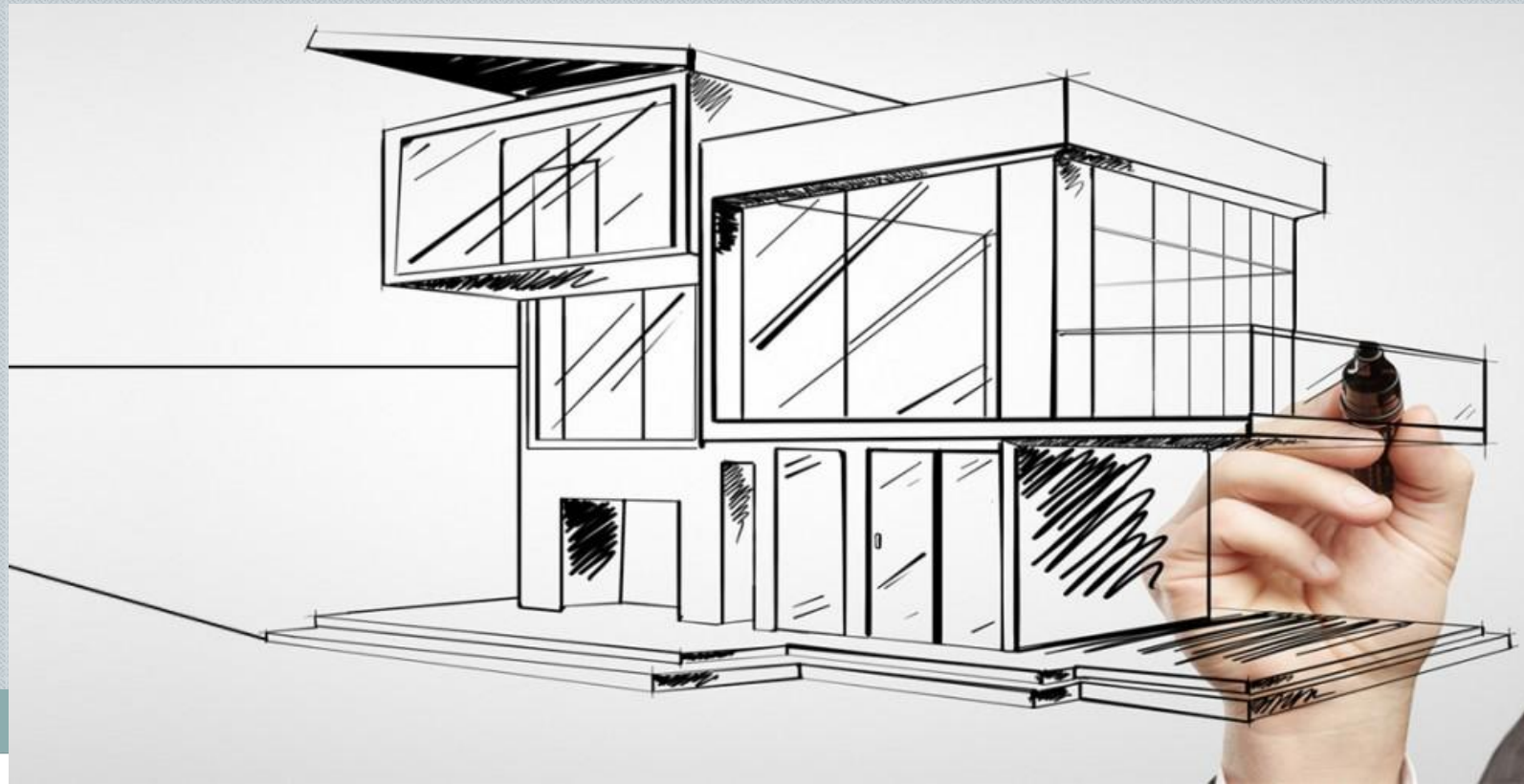


Шанхай

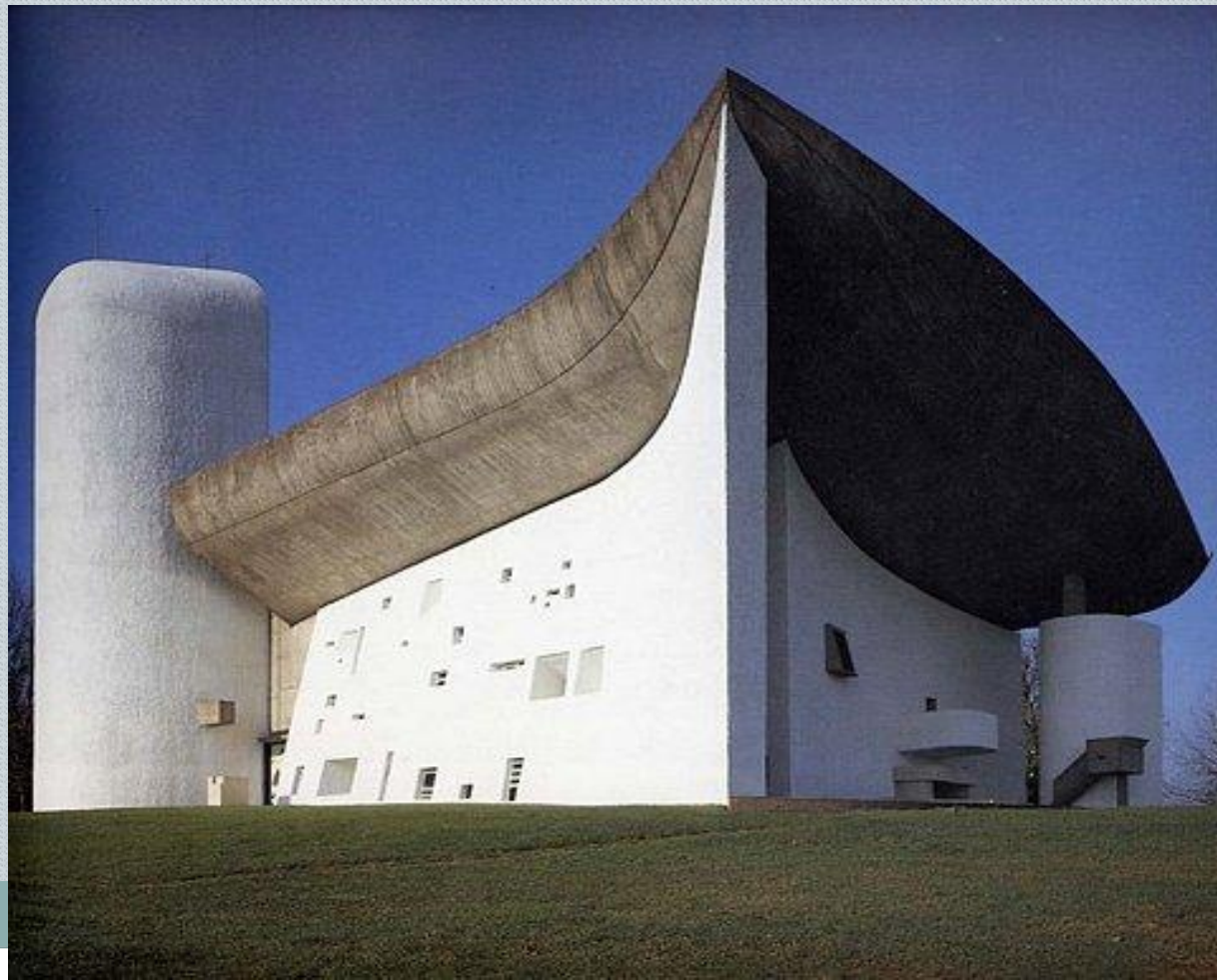


Москва

- Современные города планируются архитекторами. На чертежах и макетах планируются не только жилые здания, но и магазины, школы, детские сады, поликлиники, места отдыха – всё то, что необходимо для жизни человека.



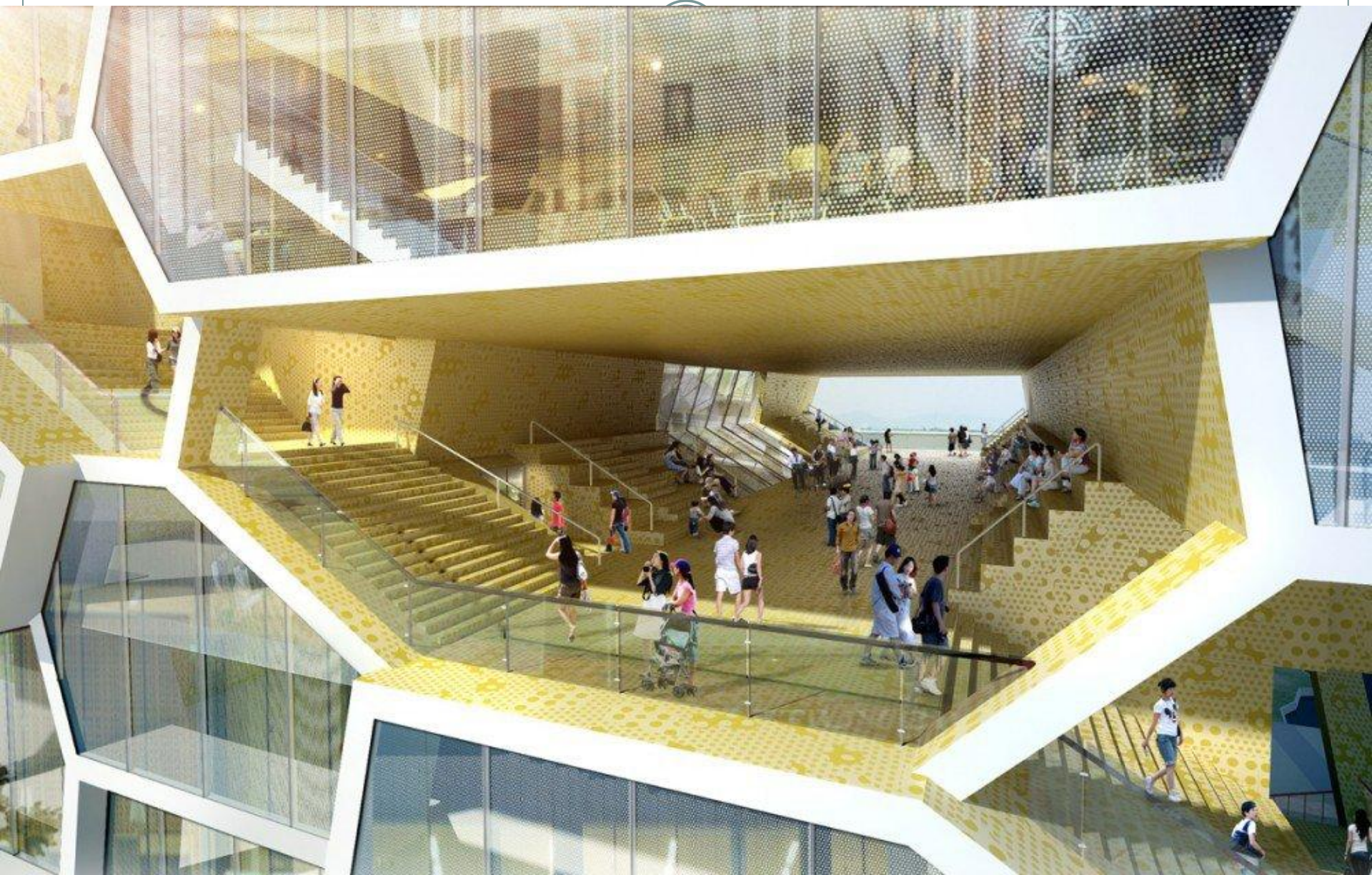
- Французский архитектор Шарль Эдуард Ле Корбюзье впервые начал использовать в своих постройках сборные модули из железобетона



В архитектуре на основании свойства различных объектов природы создаются аналогичные формы.

- Здание «Корнишон»
- «Колосья пшеницы»
- Здание в виде полумесяца
- Дом в виде морской раковины
- Помещение по типу пчелиных сот

Помещение по типу пчелиных сот



Дом в виде морской раковины



Здание «Корнишон»



- Город – это величайшее творение человеческого разума, главный двигатель в развитии любого региона, страны, государства. Именно в городах концентрируются самые гениальные умы, которые генерируют новые идеи и изобретения.



Что такое «исторический город»? Каковы его характерные черты и чем он отличается от современного?

Исторический город

- В исторических городах, как правило, расположены многочисленные культурные объекты, имеющие для общества определенную ценность: историческую, эстетическую и т. д. Еще одна отличительная черта таких поселений заключается в том, что в их пределах сохранена старинная (историческая) планировка улиц и площадей.



Важно отметить, что исторический город – это не только архитектура и культурные ценности, но еще и его население. То есть люди со своим набором традиций, обычаев, взглядов на жизнь. Обращение к данному термину позволяет рассматривать конкретный город как исторический, национальный и региональный феномен.



В современной архитектуре используются совершенно новые принципы и формы организации свободного пространства. Так, в начале XX века появились новые стили в зодчестве – конструктивизм и функционализм, которые стремились к максимальному упрощению зданий и сооружений.



Сегодня в городах возводятся типовые и очень похожие друг на друга жилые дома. Если раньше в городах самыми высокими были шпили готических соборов, то сегодня это офисные башни из стекла и бетона. Новые строительные материалы позволяют максимально облегчать все возводимые конструкции



Как влияет современная архитектура на эмоциональное и психическое состояние человека? Многие ученые утверждают, что крайне негативно, подчеркивая, что она уже полностью утратила свой статус в духовной и эстетической сфере человеческой жизни. Действительно, очень сложно наслаждаться архитектурой XXI века. Безликие серые строения, транспортные пробки, длинные бетонные заборы, острый дефицит растительности – все это, по мнению психологов, создает неблагоприятную, агрессивную среду для жизни человека.





Архитектура – наша красота
Ее мы пронесем сквозь долгие лета
И не забудем тех, кто ее творил
Жизнь свою ей посвятил!