

ПРОЕКТ

индивидуального
двухэтажного жилого дома,
общей площадью 280 кв.м.

ORLOV GERMAN

proekty.lipetsk@mail.ru

Жилой дом площадью 278 м²

Ведомость рабочих чертежей

Лист	Наименование чертежа
1	Общие данные
2	План 1-го этажа
3	План 2-го этажа
4	Экспликация помещений. Ведомость заполнения проёмов
5	Ведомость перемычек
6	План перекрытия 1-го этажа
7	План перекрытия 2-го этажа
8	Разрез 1-1
9	Вентканалы

Общие данные

1. Проектом предусматривается строительство индивидуального жилого дома общей площадью – 278 м², жилая площадь – 157 м².
2. Фундамент дома – монолитный бетонный ленточный из бетона В15. Выше уровня земли допускается бетон заменять кладкой из глиняного полнотелого кирпича марки не ниже М125.
3. Наружные стены – трёхслойные: –лицевой керамический кирпич – 120 мм,
–пенополистирол ПСБ-С-35 – 100 мм,
–силикатный кирпич М150 – 380 мм.
4. Внутренние стены – из силикатного кирпича М150 – 380 мм.
5. Препарировки – из силикатного кирпича М150 – 120 мм.
6. Перекрытия – облегченные плиты перекрытия производства ООО завод "Стройдеталь" толщиной 160 мм.
7. В конструкции пола 1-го этажа предусмотрено устройство тёплого водяного пола.
8. Крыша – деревянная стропильная с покрытием из металлочерепицы с холодным чердаком.

Изм.	Лист	№ док.	Подп.	Дата
Разраб.	Песков И.В.			
Проб.	Рихтер К.Е.			
Т.контр.	Малкин А.В.			
Н.контр.				
Утв.				

Жилой дом площадью 278 м²

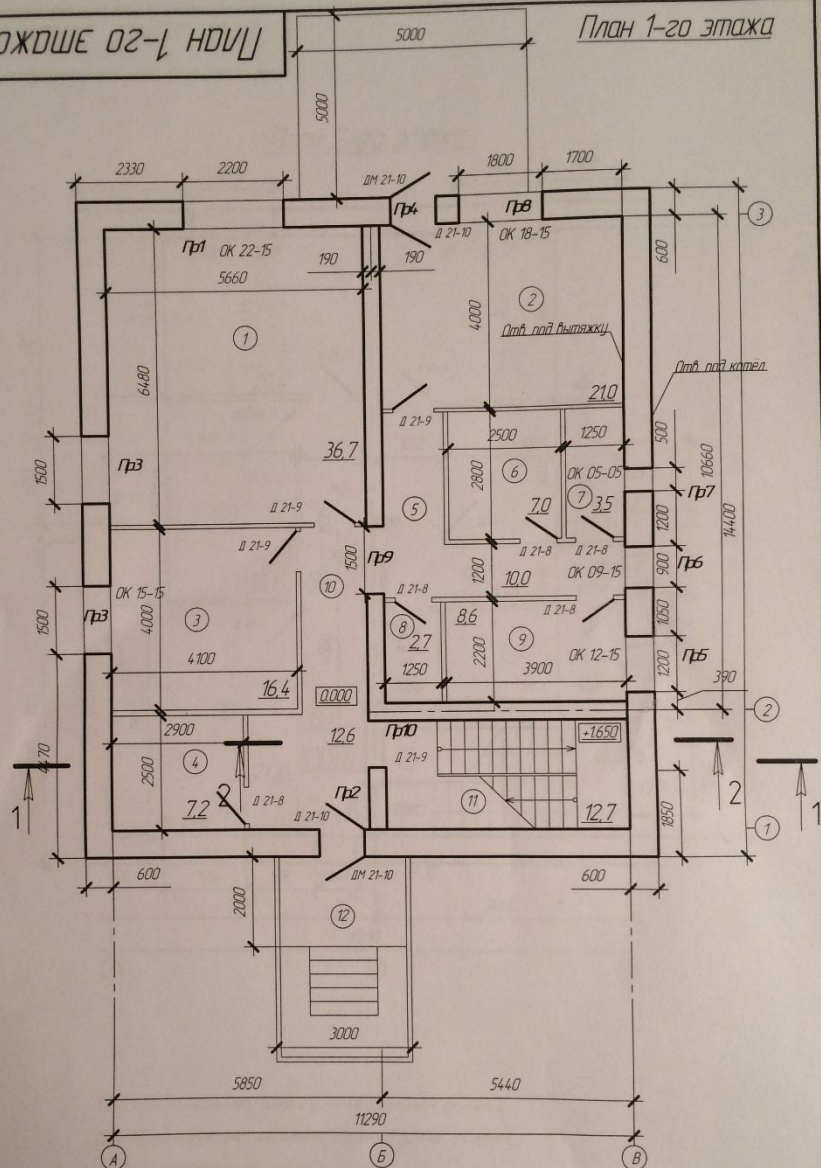
Общие данные

Лист	Масса	Масштаб
Лист 1		Листов 9

ООО ИПФ "МЕТАЛЛИМПРЕСС"

КОМПАС-3D LT V10 (некоммерческая версия) Копировал Формат А4

ОЖДШЕ 02-7 НДУУ



1. Указания к производству работ и условные обозначения см. лист 1
2. Экспликация помещений и ведомость заполнения проемов см. лист 4.
3. Ведомость перемычек см. лист 5

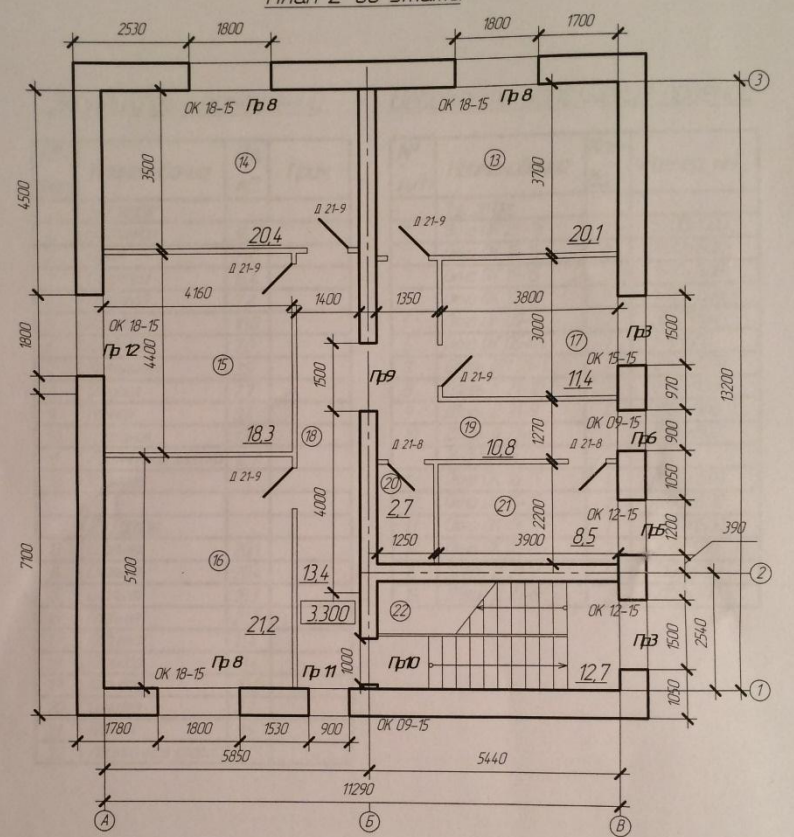
План 1-го этажа

Лист
2

КОМПАС-3D LT (L) 1989-2008 ЗАО АСКОН, Россия. Все права защищены.
Инд. № подл. / Возм. инд. № / Инд. № докум. / Подп. и дата

ОЖДШЕ 02-7 НДУУ

План 2-го этажа



1. Указания к производству работ и условные обозначения см. лист 1
2. Экспликация помещений и ведомость заполнения проемов см. лист 4.
3. Ведомость перемычек см. лист 4.

План 2-го этажа

Лист
3

КОМПАС-3D LT (L) 1989-2008 ЗАО АСКОН, Россия. Все права защищены.
Инд. № подл. / Возм. инд. № / Инд. № докум. / Подп. и дата

Экспликация помещений
Ведомость заполнения проёмов

Экспликация помещений

№ пом.	Наименование	Пл, м2	Прим.
1-й этаж			
1	Гостиная	36,7	
2	Кухня	21,0	
3	Спортзал	16,4	
4	Гардероб	7,2	
5	Коридор	10,0	
6	Кладовая	7,0	
7	Котельная	3,5	
8	Санузел	2,7	
9	Ванная	8,6	
10	Прихожая	12,6	
11	Лестничная клетка	12,7	
12	Крыльцо		
2-й этаж			
13	Спальня	20,1	
14	Спальня	20,4	
15	Спальня	18,3	
16	Спальня	21,2	
17	Кабинет	11,4	
18	Коридор	13,4	
19	Коридор	10,8	
20	Санузел	2,7	
21	Ванная	8,5	
22	Лестничная клетка	12,7	

Ведомость заполнения проёмов

№ п/п	Наименование	Кол-во	Размер, мм
1-й этаж			
1	Окно ОК 22-15	1	2200x1500
2	Окно ОК 18-15	1	1800x1500
3	Окно ОК 15-15	2	1500x1500
4	Окно ОК 12-15	1	1200x1500
5	Окно ОК 09-15	2	900x1500
6	Окно ОК 05-05	1	500x500
7	Дверь ДМ 21-10	2	2100x1000
8	Дверь Д 21-10	2	2100x1000
9	Дверь Д 21-9	4	2100x900
10	Дверь Д 21-8	4	2100x800
2-й этаж			
12	Окно ОК 18-15	4	1800x1500
12	Окно ОК 15-15	2	1500x1500
13	Окно ОК 12-15	1	1200x1500
14	Окно ОК 09-15	2	900x1500
15	Дверь Д 21-9	5	2100x900
16	Дверь Д 21-8	2	2100x800

КОМПАС-3D LT (с) 1989-2008 ЗАО АСКОН, Россия. Все права защищены.
Изм. № подл. Подп. и дата. Взам. инв. №. Инв. № дубл. Подп. и дата.

Ведомость перемычек

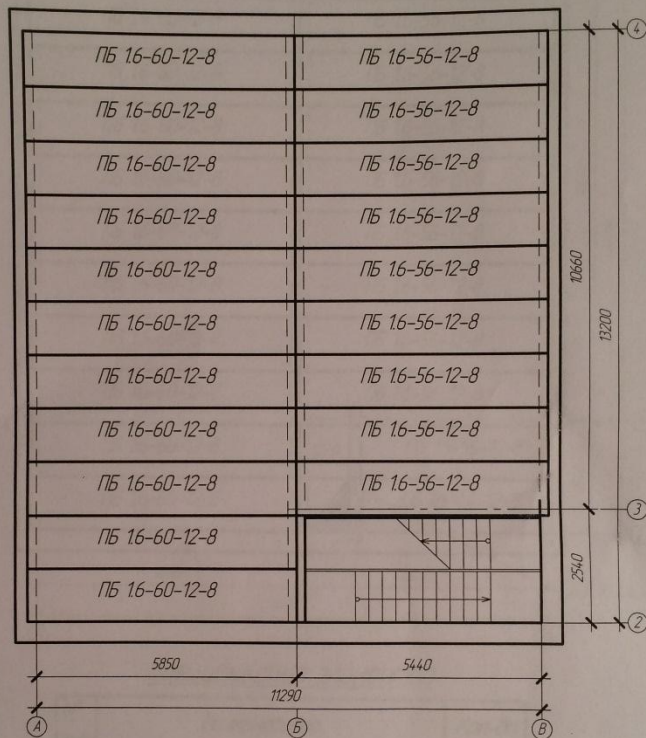
Ведомость перемычек

№ п/п	Проём		Перемычки		Отметка низа перемычки
	Наимен.	Кол.	Марка	Кол.	
1	Пр 1	1	9 ПБ 25-8-П	3	+2.600
			L 100x100x7	2,7 м	
2	Пр 2	1	8 ПБ 16-1-П	1	+2.200
			L 100x100x7	15 м	
3	Пр 3	8	9 ПБ 18-3-П	1	+2.600 +4.250 (нест.) +5.900
			8 ПБ 18-3-П	2	
			L 100x100x7	2,0 м	
4	Пр 4		8 ПБ 13-1-П	3	+2.200
			L 100x100x7	15 м	
5	Пр 5	2	9 ПБ 16-3-П	1	+2.600 +5.900
			8 ПБ 16-1-П	2	
			L 100x100x7	1,7 м	
6	Пр 6	2	9 ПБ 13-3-П	1	+2.600 +5.900
			8 ПБ 13-1-П	2	
			L 100x100x7	15 м	
7	Пр 7	1	8 ПБ 10-1-П	3	+1.700
			L 100x100x7	10 м	
8	Пр 8	5	9 ПБ 21-8-П	3	+2.600
			L 100x100x7	2,3 м	
9	Пр 9	2	9 ПБ 18-3-П	2	+2.400 +5.700
			8 ПБ 17-2-П	1	
10	Пр 10	2	9 ПБ 13-3-П	2	+2.100 +5.400
			8 ПБ 13-1-П	1	
11	Пр 11	1	8 ПБ 13-1-П	3	
12	Пр 12	1	10 ПБ-21-27-П	1	+5.900
			9 ПБ 21-8-П	1	
			L 100x100x7	2,3 м	
13	Перегородки		8 ПБ 13-1-П	20	+5.900

КОМПАС-3D LT (с) 1989-2008 ЗАО АСКОН, Россия. Все права защищены.
Изм. № подл. Подп. и дата. Взам. инв. №. Инв. № дубл. Подп. и дата.

Лист № 6

План перекрытия 1-го этажа



1. Спецификация элементов: см. лист 7.
2. Отметка низа плит перекрытия: +3.140.

План перекрытия 1-го этажа

Лист 6

Изм. Лист № докум. Подп. Дата

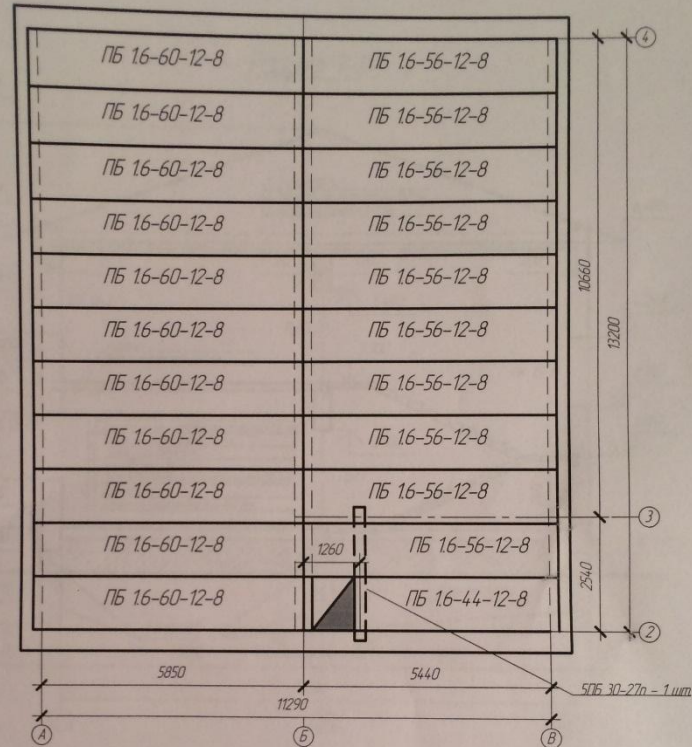
КОМПАС-3D LT V10 (некоммерческая версия)

Копировал

Формат А4

Лист № 7

План перекрытия 2-го этажа



Спецификация элементов

№ п/п	Наименование	Кол-во
1	ПБ 16-56-12-8 (ОАО "Стройдеталь")	19
2	ПБ 16-60-12-8 (ОАО "Стройдеталь")	22
3	ЛМТ 57.11.17-5	2
4	ПБ 16-44-12-8 (ОАО "Стройдеталь")	1
5	5ПБ 30-27п	1

1. Отметка низа плит перекрытия: +6.300.

План перекрытия 2-го этажа

Лист 7

Изм. Лист № докум. Подп. Дата

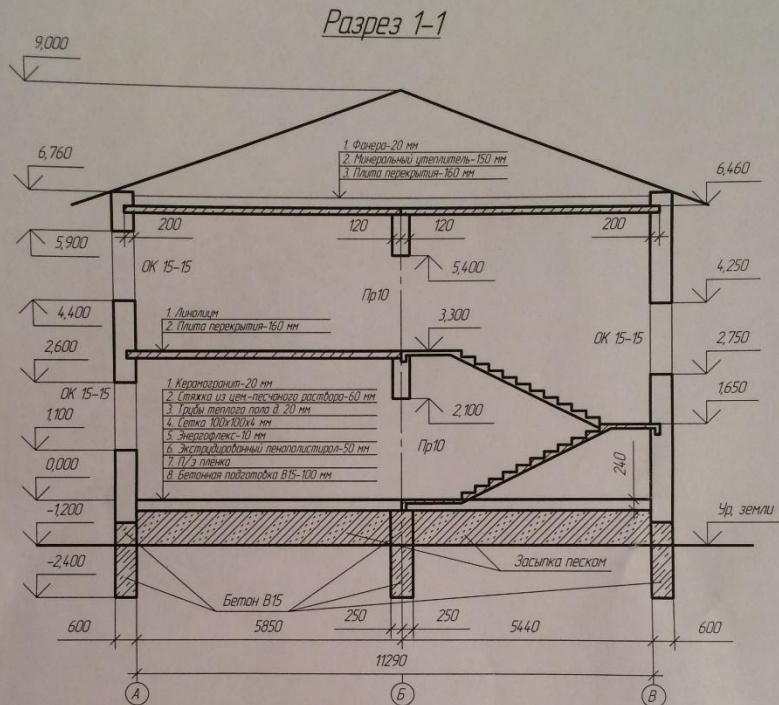
КОМПАС-3D LT V10 (некоммерческая версия)

Копировал

Формат А4

ORLOV GERMAN

Разрез 1-1



1. Подвал в осях 2-3/Б-В условно не показан, см. лист 9.
2. Дверь в осях 2-3/В условно не показана, см. лист 9.

КОМПАС-3D LT (c) 1989-2008 ЗАО АСКОН Россия. Все права защищены.

Имя, № листа, № докум., Подп., Дата

Имя	Лист	№ докум.	Подп.	Дата

Разрез 1-1

Лист 8

КОМПАС-3D LT V10 (некоммерческая версия) Копировал Формат А4

Предлагаю Вашей организации сотрудничество по проектированию индивидуальных жилых домов. Опыт работы в сфере строительства и проектирования более 10 лет. Учту все требования заказчика. Возможны варианты как для строительства (более подробный), так и для сдачи в эксплуатацию и т. п. (более простой). В данной презентации Вы увидели пример проекта индивидуального двухэтажного жилого дома, выполненного мной. Заказы выполняю в кратчайшие сроки. Максимально подстраиваюсь под пожелания заказчика. Быстро. Надёжно. Недорого.

Контакты: эл.почта proekty.lipetsk@mail.ru

моб.тел. +79202494363 Орлов Герман.

proekty.lipetsk@mail.ru