A row of ancient stone statues, likely from the Khmer or Angkor region, is shown in a line. The statues are dark and weathered, with some white patches. They have serene, closed-eyed expressions and are wearing traditional headdresses. The background is a blurred natural setting with trees and a fence. The text 'Древняя Индия' is overlaid in a large, red, serif font, centered over the middle of the image.

Древняя  
Индия

# ПЛАН

---

- 1. Местоположение и природа
- 2. Древнейший период в истории Индии
- 3. Арии. Возникновение варн
- 4. Знаменитые поэмы Индии

**На какие вопросы надо ответить в первую очередь , чтобы отправиться в путешествие по загадочной стране Индии?**

**Следует определить:**

- **Где находилась страна?**
- **Какой климат?**
- **Какие природные условия?**
- **Какой растительный и животный мир?**
- **Какие занятия и верования существовали у индийцев?**

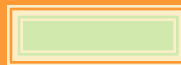
# Географическое положение Индии



Индийский океан

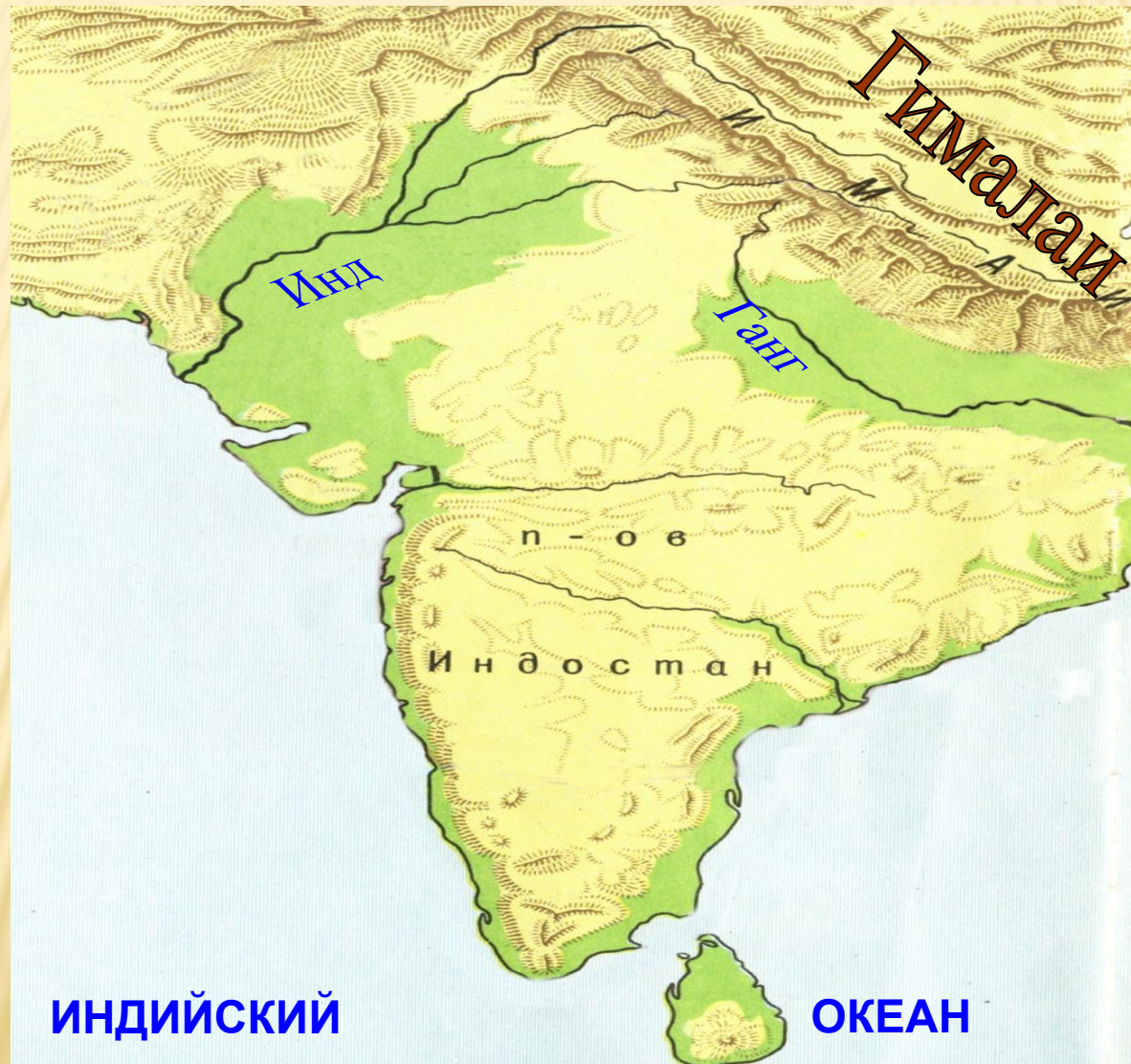


Древние города



Древние государства

# Реки Индии



# Природа Древней Индии



**ДЖУНГЛИ**



**СЛОН**



**ОБЕЗЬЯНА**



**ЗМЕЯ**

# ДРЕВНЕЙШИЙ ПЕРИОД В ИСТОРИИ ИНДИИ

---

- Примерно с середины 3-го тысячелетия до н. э. до середины 2-го в долине Инда существовала высокоразвитая древняя культура.

# Земледелие



**Рис**



**Пшеница**



**Хлопок**



# СКОТОВОДСТВО



**СЛОН**

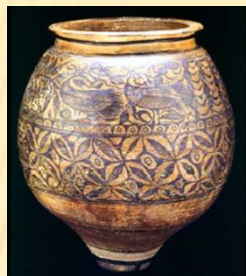


**БУЙВОЛ**



**КОРОВА- священное животное**

# Ремесло



Расписной сосуд



Ювелирные украшения

# Торговля



Бронзовые деньги

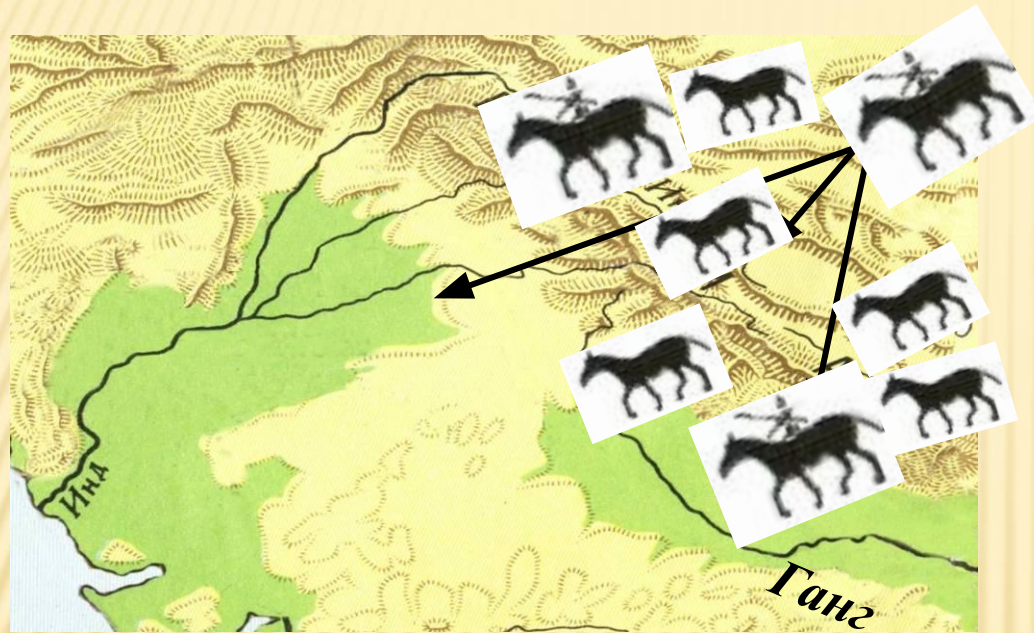


Глиняная повозка. Макет

# Древние города Индии



# Вторжение кочевых племен



**II тыс. до н.э.**

**Племена ариев пригнали с собой табуны лошадей и расселились в долинах рек, оттесняя местное население.**

**В этот период в Древней Индии начинается разделение общества на разряды - варны.**

**Возникли новые города и государства**

**Аркаим –  
городище  
ариев на  
Южном  
Урале**



# Религии Индии

## Индуизм

III- I тыс. до н. э.

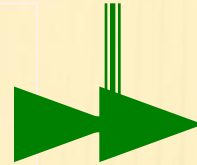
Бог Шива - повелитель зверей и царь танца.



Главный бог Брахма – творец и правитель мира, отец богов и людей.



Бог Вишну – хранитель Вселенной, защитник и покровитель людей.



## Буддизм

VI – V века до н. э.

Основатель религии - Будда - принц Гаутама, жил в VI в. до н.э.



Будда

# . ЗНАМЕНИТЫЕ ПОЭМЫ ИНДИИ



- Ученые считают, что в XIII-XII веках до н. э. на территории индо-гангского междуречья проходили жестокие междоусобные войны. Эти потрясения нашли свое отражение в поэме «Махабхарата» («Великая война потомков Бхараты»).
- Главная тема другой поэмы - «Рамаяна» («Деяния Рама») - любовь и верность. Рама, сын царя Дашаратхи, честен и неподкупен. Он отважный воин, «милостив к подданным и доступен для бедных»

## Тема: Древняя Индия

### ТЕСТ.

1. Назовите океан, который омывает полуостров Индостан:

А) Атлантический океан Б) Тихий океан

**В) Индийский океан**

2. Священное животное, почитаемое в Индии:

А) Лев Б) Тигр **В) Корова**

3. Что из ниже перечисленного изобрели в Древней Индии:

**А) Шахматы** Б) Папирус В) Алфавит

4. Главным занятием жителей Древней Индии было:

А) Военное дело Б) Рыболовство **В) Земледелие**

5. Одна из мировых религий, возникшая в Древней Индии:

**А) Буддизм** Б) Христианство В) Ислам

# Домашнее задание

- Изучить параграф 17;
- Вопросы стр.



- что нового я сегодня узнал...**
- мне было интересно...**
- мне было трудно...**
- я выполнял задания...**
- мне понравилось...**
- мне не понравилось...**

