

Кабинет психолога



Расположение кабинета психолога



- Целесообразно отвести под кабинет помещение на первом этаже здания. Такое расположение дает возможность оперативно обращаться к психологу, а также позволяет посетителям избежать лишних контактов и при необходимости соблюсти конфиденциальность встречи.
- Кабинет психолога должен быть территориально изолирован. Он не может быть проходным или смежным помещением (например, быть объединенным с учительской комнатой, кабинетом завуча и пр.). Помимо территориальной важна также достаточная звуковая изоляция

Организация рабочего пространства кабинета.



*зона ожидания
приема*

*зона
коррекционно-
развивающей
работы*

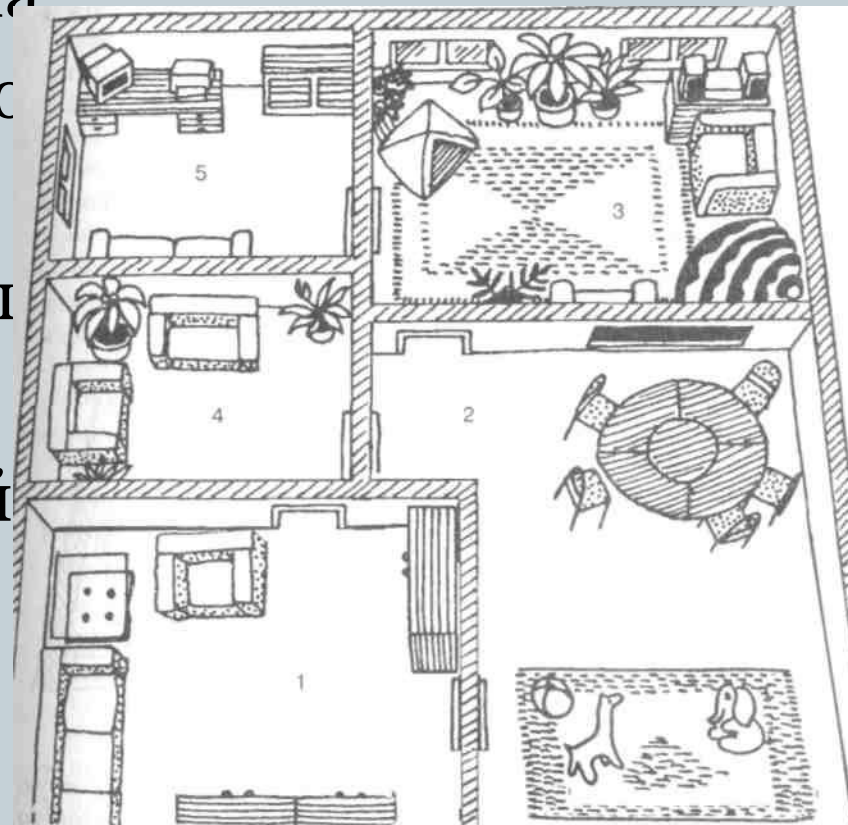
*зона
консультативной
работы*

*зона релаксации и
снятия
эмоционального
напряжения*

*личная зона
психолога*

Кабинет психолога, состоящий из нескольких помещений

- 1 — зона ожидания приема;
- 2-3 — зоны коррекционной развивающей и консультирующей работы;
- 4 — зона релаксации;
- 5 — зона диагностической работы и личная зона психолога



Кабинет психолога с объединением рабочих

ЗОН



Кабинет психолога, размещенный в классной комнате



Техническое оснащение кабинета



- ◆ копировальная техника (или возможность ею свободно пользоваться);
- ◆ систему видеозаписи и видеовоспроизведения с набором видеозаписей и слайдов;
- ◆ систему звукозаписи и звуковоспроизведения с набором звукозаписей;
- ◆ компьютер.

Оформление кабинета



- **Рекомендации**
- в психологическом кабинете для окрашивания потолка рекомендуется голубой цвет, возможен подвесной светящийся потолок;
- стены светло-желтые, светло-зеленые (в южных регионах — светло-голубые тона), возможна обивка стен драпировочной тканью, что способствует дополнительной звукоизоляции;



- в оформлении кабинета желательно использовать элементы ландшафтотерапии (фотообои, слайды с динамической подсветкой по периметру, панно с изображением пейзажей, естественные краски которых содержат основную гамму цветов от голубого до зеленого, декоративно-художественные композиции из комнатных растений);
- полы со звукоизоляционным слоем: рекомендуется мягкое ковровое покрытие темно-зеленого цвета или других природных цветов (однотонных или в сочетании: песочный, темный беж и т. п.);
- желательно использовать двойные двери или двери с тамбуром;



- окна при необходимости (просмотр видеозаписей, слайдов) должны завешиваться шторами из плотной светонепроницаемой ткани в тон стен, что создает зрительное увеличение комнаты;
- расположенные в кабинете кресла должны быть мягкими или полумягкими, с удобными спинками и подлокотниками, а в зоне релаксации — с подголовниками или высокими спинками.