



Государственная программа Московской области
«Архитектура и градостроительство Подмосковья» на 2014-2018 годы



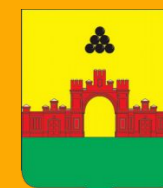
ПРОЕКТ ГЕНЕРАЛЬНОГО ПЛАНА
ГОРОДСКОГО ОКРУГА КРАСНОАРМЕЙСК МОСКОВСКОЙ ОБЛАСТИ



Главное управление архитектуры и градостроительства Московской области
Москва, 2017 год



ТЕХНИКО-ЭКОНОМИЧЕСКИЕ ПОКАЗАТЕЛИ ПРОЕКТА ГЕНЕРАЛЬНОГО ПЛАНА ГОРОДСКОГО ОКРУГА КРАСНОАРМЕЙСК

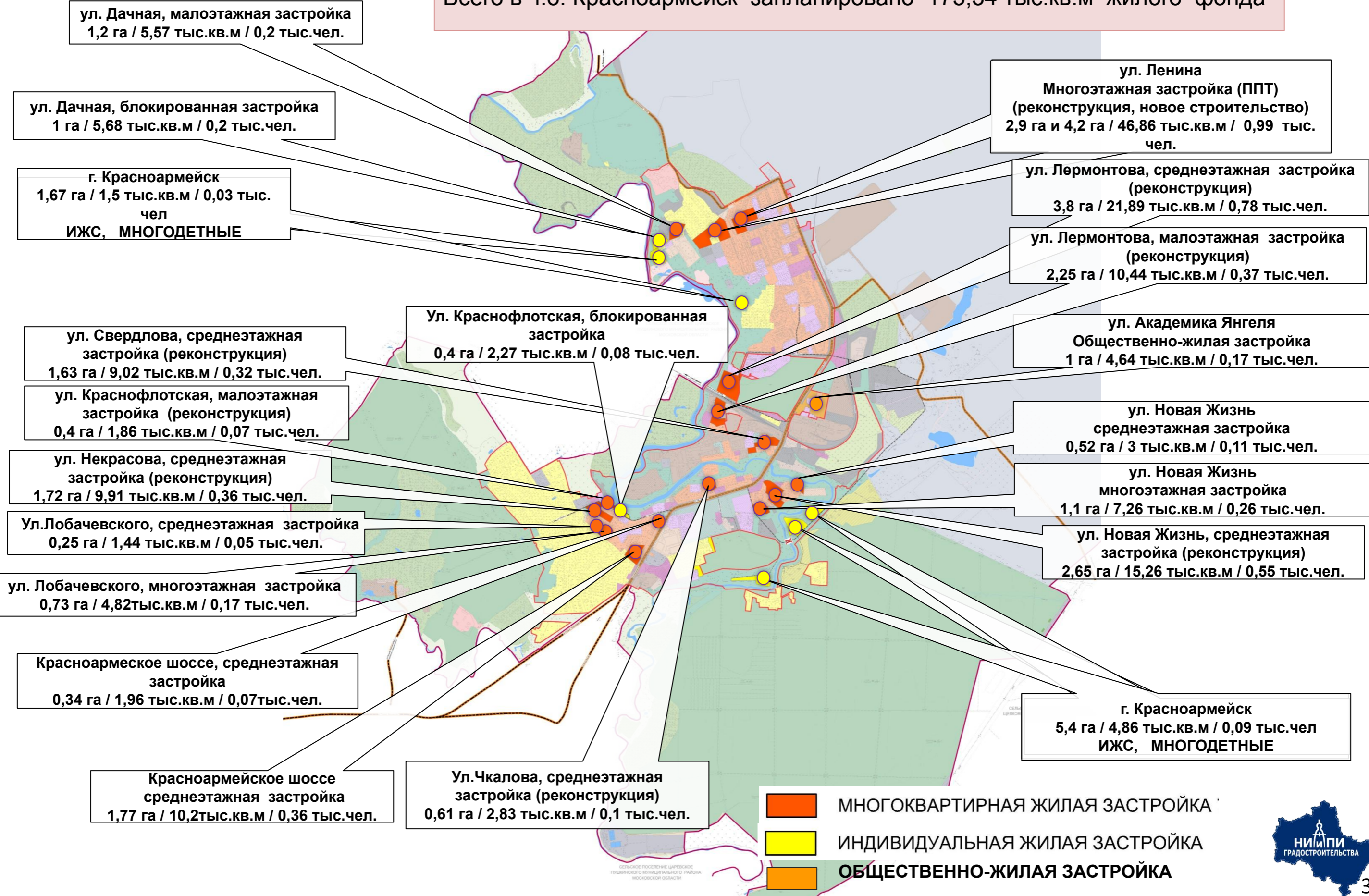


Показатель ТЭПа	Единица измерения	Существующее положение на 2015 г.	Предусмотрено мероприятиями проекта генерального плана	ИТОГО
Численность постоянного населения по данным Мособлстата по состоянию на 01.01.2015	тыс. чел.	26,6	3,76	30,36
Количество рабочих мест, всего	тыс. мест	7,22	3,72	10,92
Жилищный фонд , всего в том числе: жилищный фонд квартирного типа, Индивидуальный жилого фонда	тыс. кв. м.	636,8	173,34	782,2
	тыс. кв. м.	545,3	168,98	684,3
	тыс. кв. м.	91,5	6,36	97,9
ветхий / аварийный фонд	тыс. кв. м.	27,94	-	-
Больничные стационары количество/емкость	ед./койка	1/185	70	1/255
Амбулаторно-поликлиническая сеть количество / ёмкость	ед. / пос. в смену	2 / 750	1 / 0 (реконструкция существующего здания)	0 / 750
Дошкольные образовательные организации количество / ёмкость	ед. / место	7 / 1130	4 / 850	11 / 1980
Очередники ДОУ в возрасте 3-7 лет	чел.	709	-	-
Общеобразовательные организации количество / ёмкость / факт	ед. / место / чел.	5 / 3145/ 2760	0 / 954 (реконструкция существующих зданий)	5 / 4099
Земли сельскохозяйственного назначения / мелиорированные земли	га	378,46 / 0	21,04 га земель населённых пунктов в земли с/х назначения / 0	399,512 / 0

КАРТА ФУНКЦИОНАЛЬНЫХ ЗОН ГОРОДСКОГО ОКРУГА КРАСНОАРМЕЙСК



Всего в г.о. Красноармейск запланировано 173,34 тыс.кв.м жилого фонда

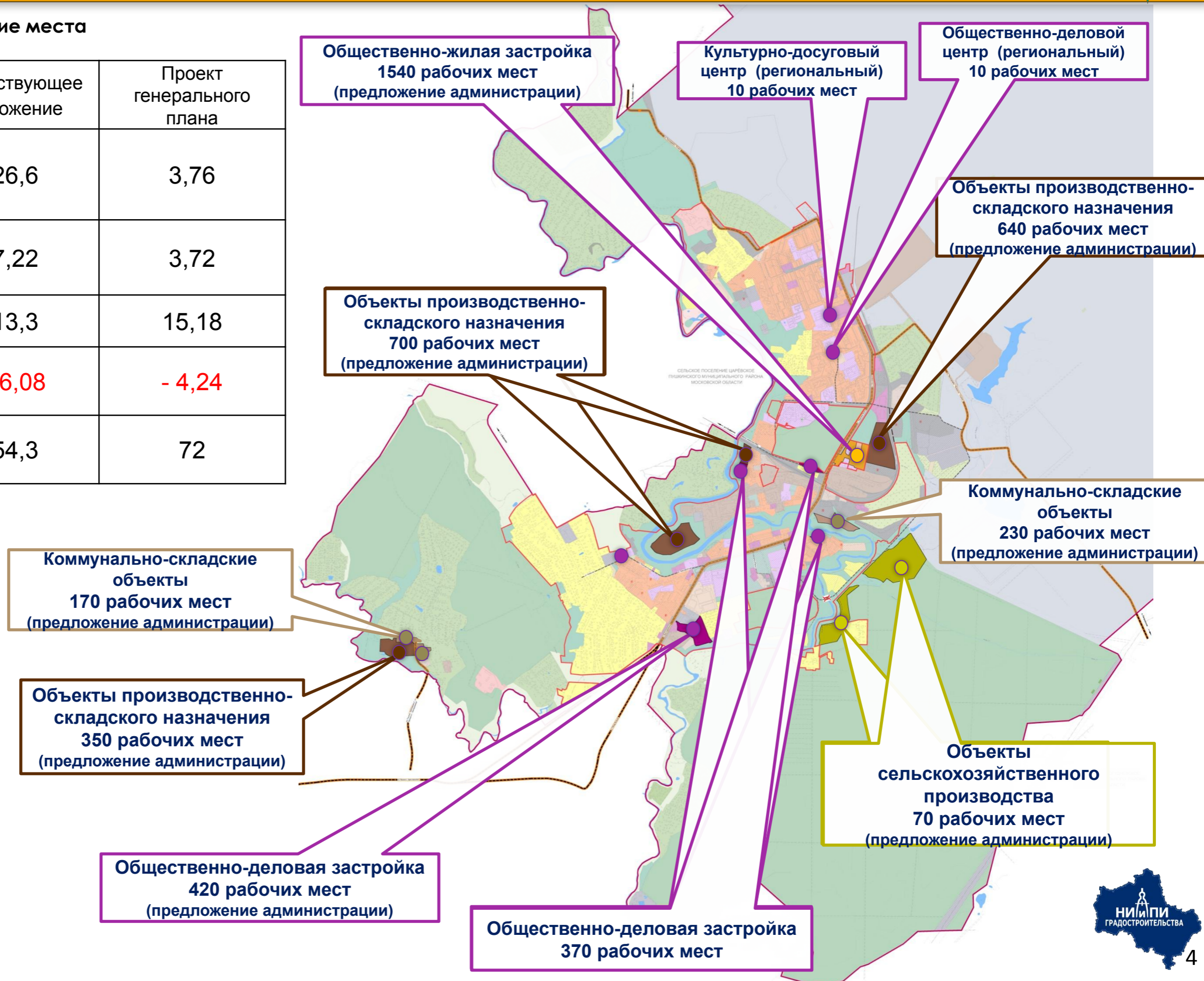


- МНОГОКВАРТИРНАЯ ЖИЛАЯ ЗАСТРОЙКА
- ИНДИВИДУАЛЬНАЯ ЖИЛАЯ ЗАСТРОЙКА
- ОБЩЕСТВЕННО-ЖИЛАЯ ЗАСТРОЙКА



Рабочие места

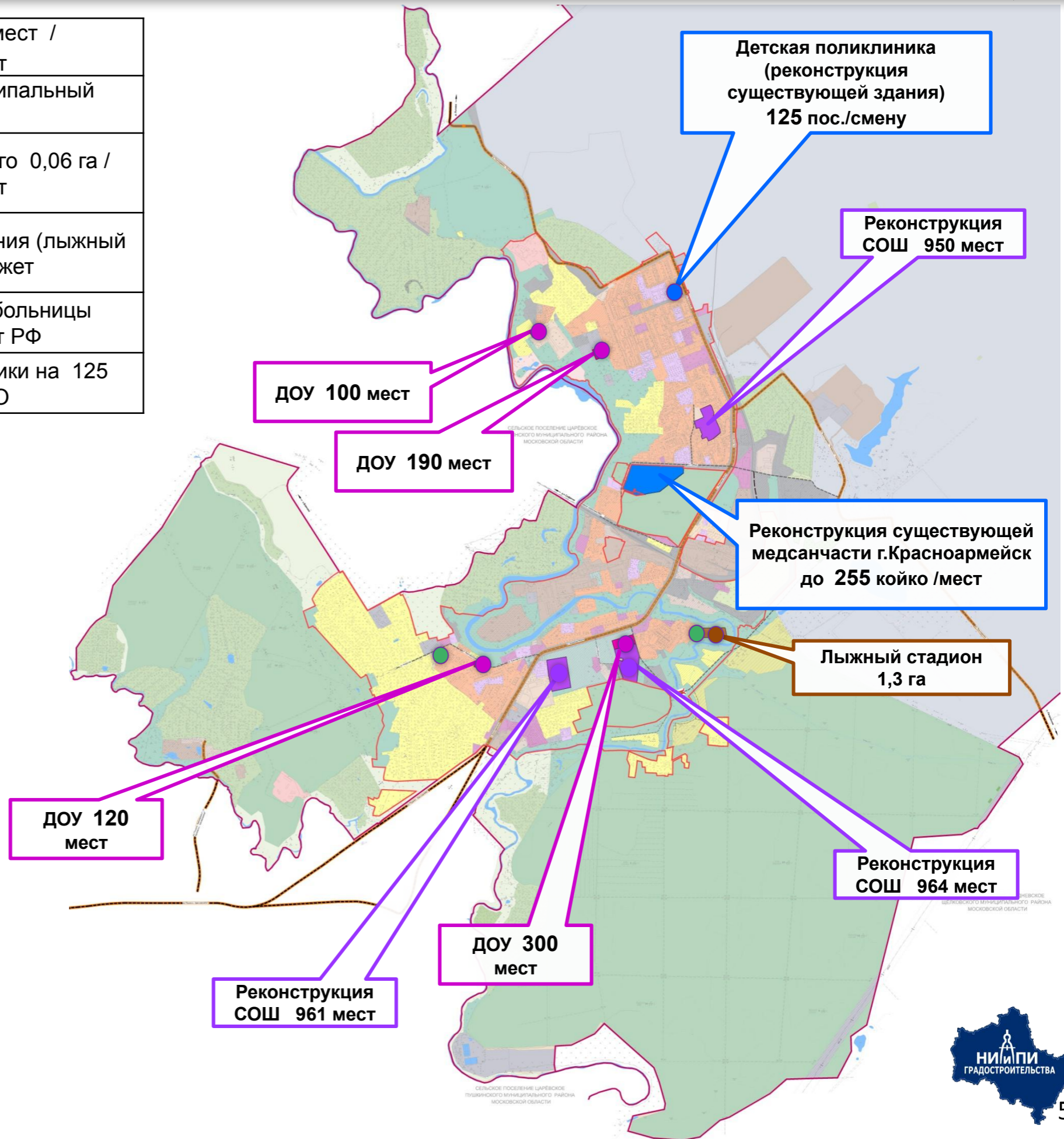
Показатель	Существующее положение	Проект генерального плана
Численность постоянного населения, тыс. чел.	26,6	3,76
Количество рабочих мест, тыс. раб. мест	7,22	3,72
Требуется, тыс. раб. мест	13,3	15,18
Дефицит (-) /Профицит (+), тыс. раб. мест	- 6,08	- 4,24
Обеспечение целевого показателя, %	54,3	72



КАРТА ОБЪЕКТОВ МЕСТНОГО ЗНАЧЕНИЯ ГОРОДСКОГО ОКРУГА КРАСНОАРМЕЙСК



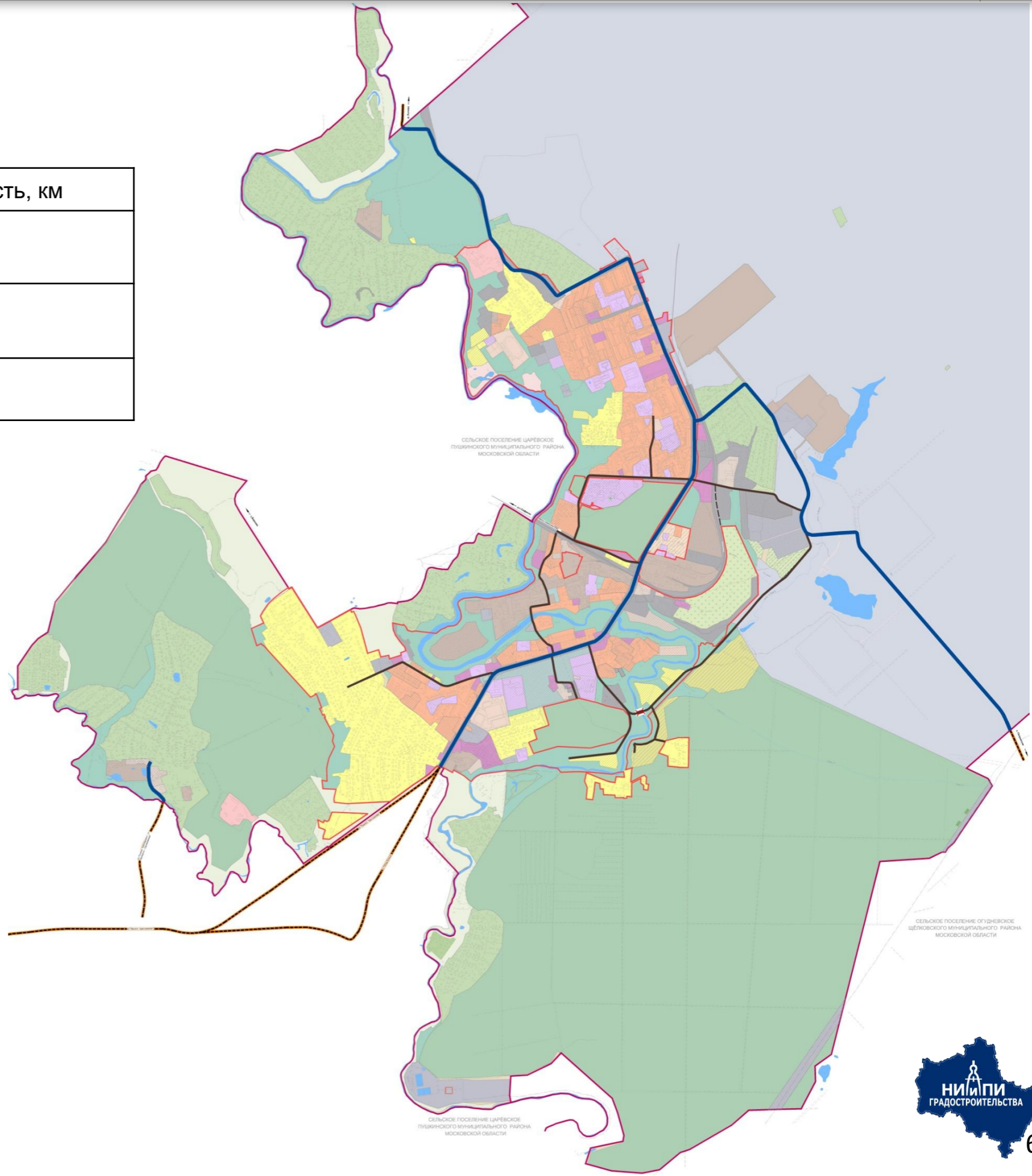
СОШ	3 (реконструкция) на 954 мест / муниципальный бюджет
ДОУ	4 (новых) на 850 мест / муниципальный бюджет
Плоскостные спортивные сооружения	На придомовых территориях всего 0,06 га / муниципальный бюджет
Плоскостные спортивные сооружения	Плоскостные спортивные сооружения (лыжный стадион) 1,3 га / внебюджет
Больницы	Реконструкция существующей больницы на 70 койко /мест / бюджет РФ
Поликлиники	Реконструкция детской поликлиники на 125 пос./смену / бюджет МО



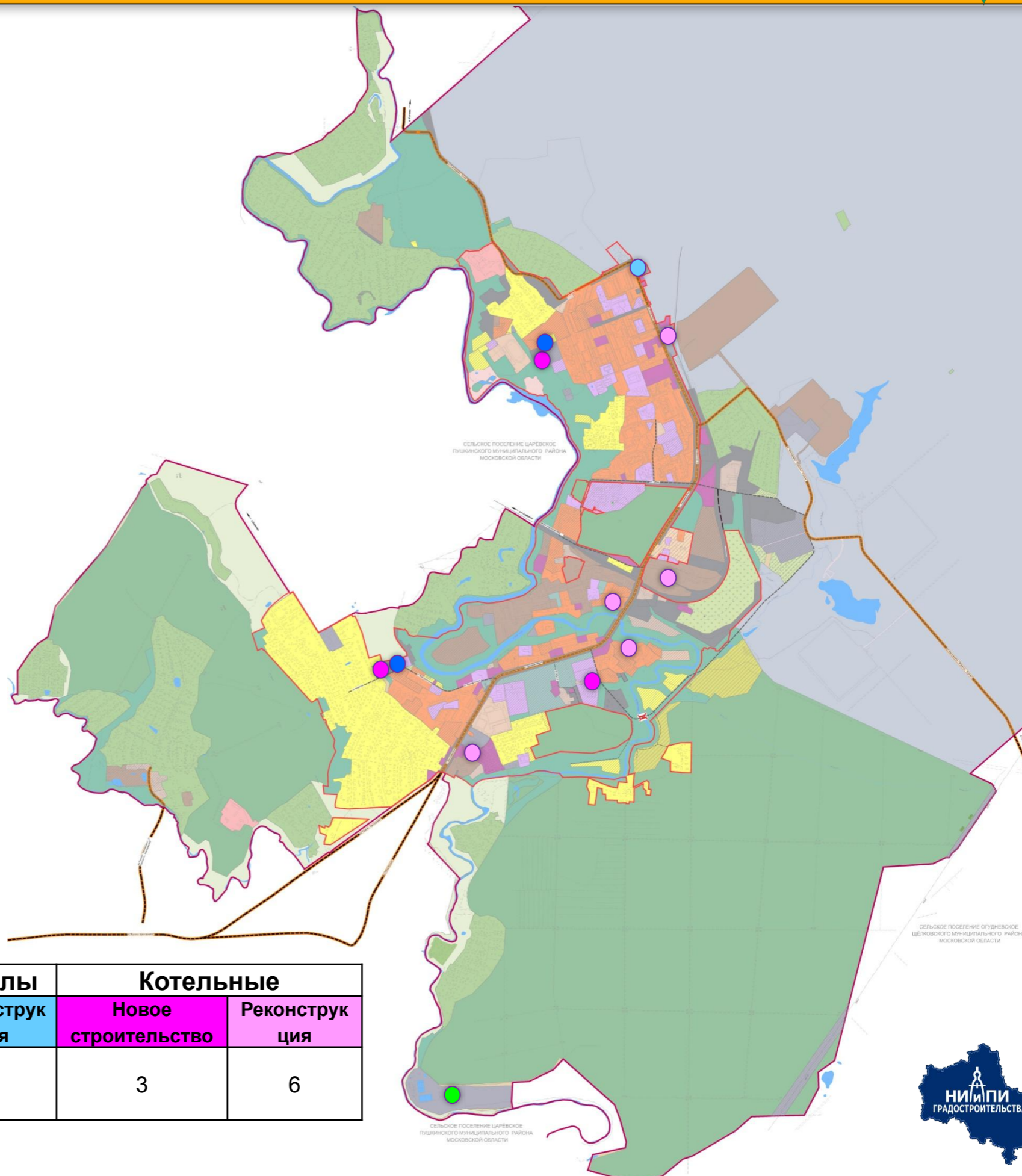
КАРТА ОБЪЕКТОВ МЕСТНОГО ЗНАЧЕНИЯ ГОРОДСКОГО ОКРУГА КРАСНОАРМЕЙСК (транспортная инфраструктура)



Значение объектов	Протяжённость, км
Местного значения	9,397
Регионального значения	10,781
Итого:	20,178



КАРТА ОБЪЕКТОВ МЕСТНОГО ЗНАЧЕНИЯ ГОРОДСКОГО ОКРУГА КРАСНОАРМЕЙСК (инженерная инфраструктура)

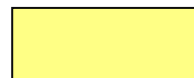


Значение объектов	Очистные сооружения		Водозаборные узлы		Котельные	
	Реконструкция	Новое строительство	Реконструкция	Новое строительство	Реконструкция	
Местного значения	1	2	1	3	6	



МЕЛИОРИРОВАННЫЕ СЕЛЬСКОХОЗЯЙСТВЕННЫЕ УГОДЬЯ ОТСУТСТВУЮТ

Всего с/х земель – 399,512 га в том числе:



Сельскохозяйственные угодья



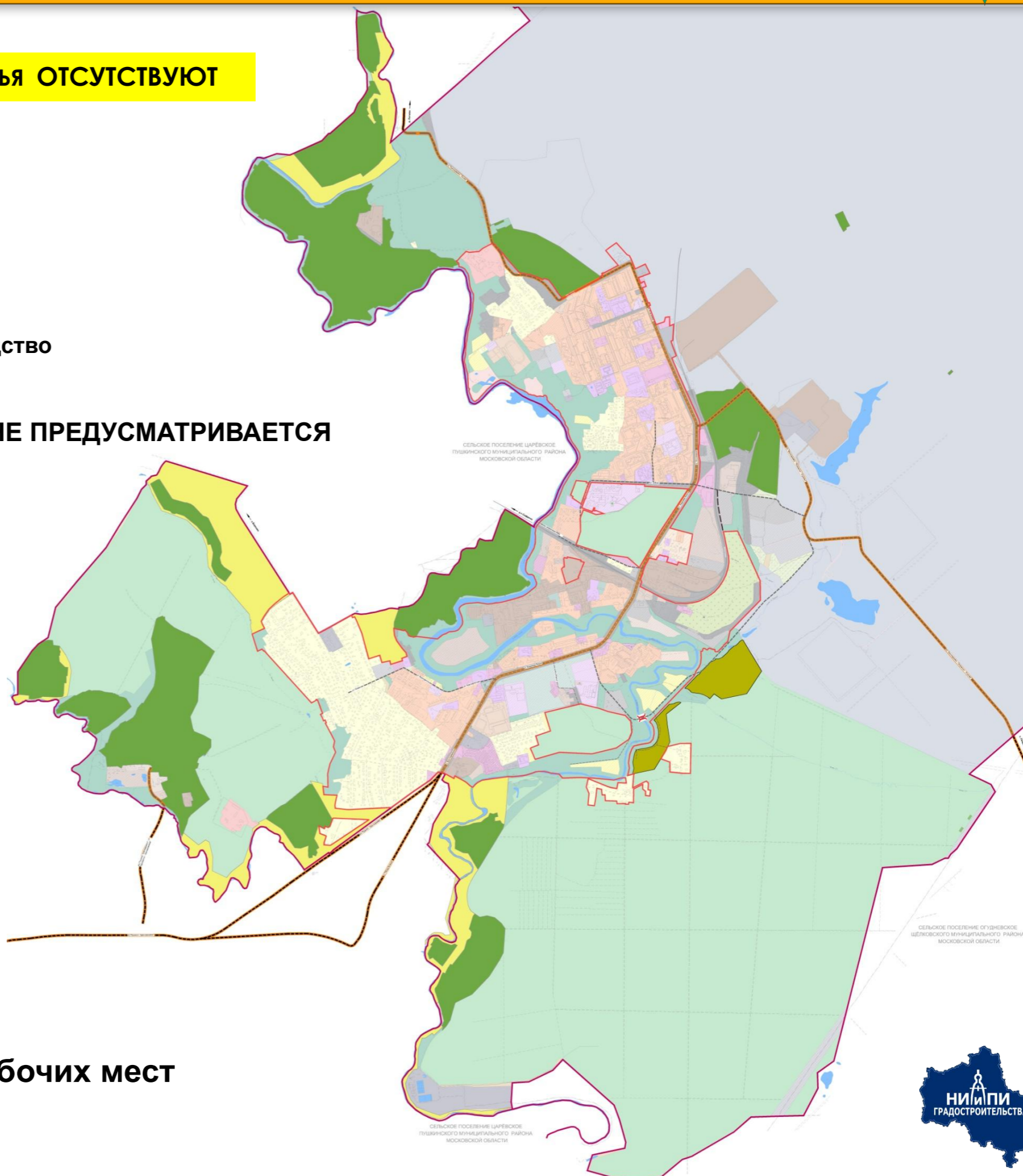
Существующая дачная застройка



Планируемое сельскохозяйственное производство

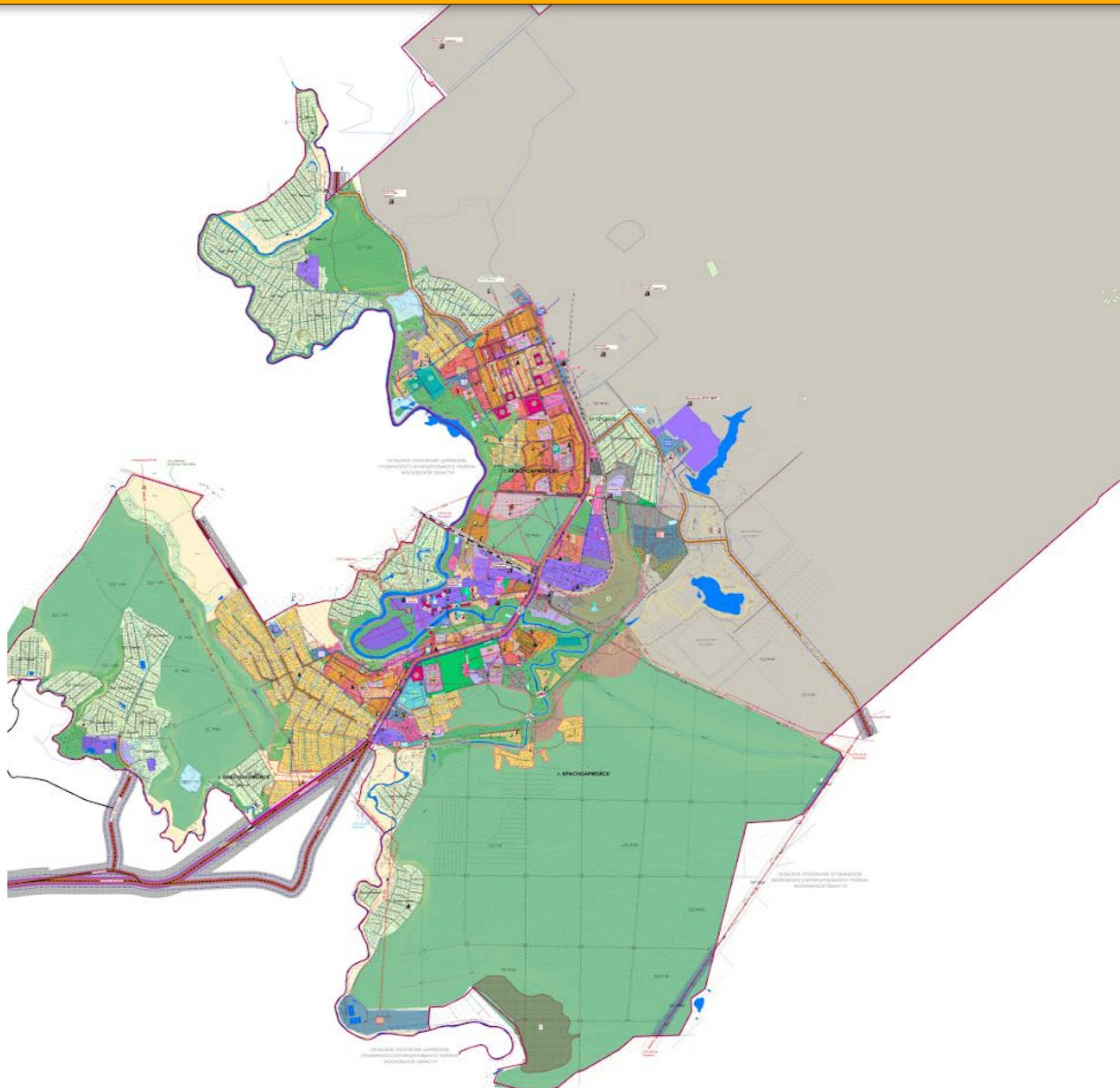
Сохранение с/х земель – 378,46 га

Перевод с/х земель в иные категории **НЕ ПРЕДУСМАТРИВАЕТСЯ**

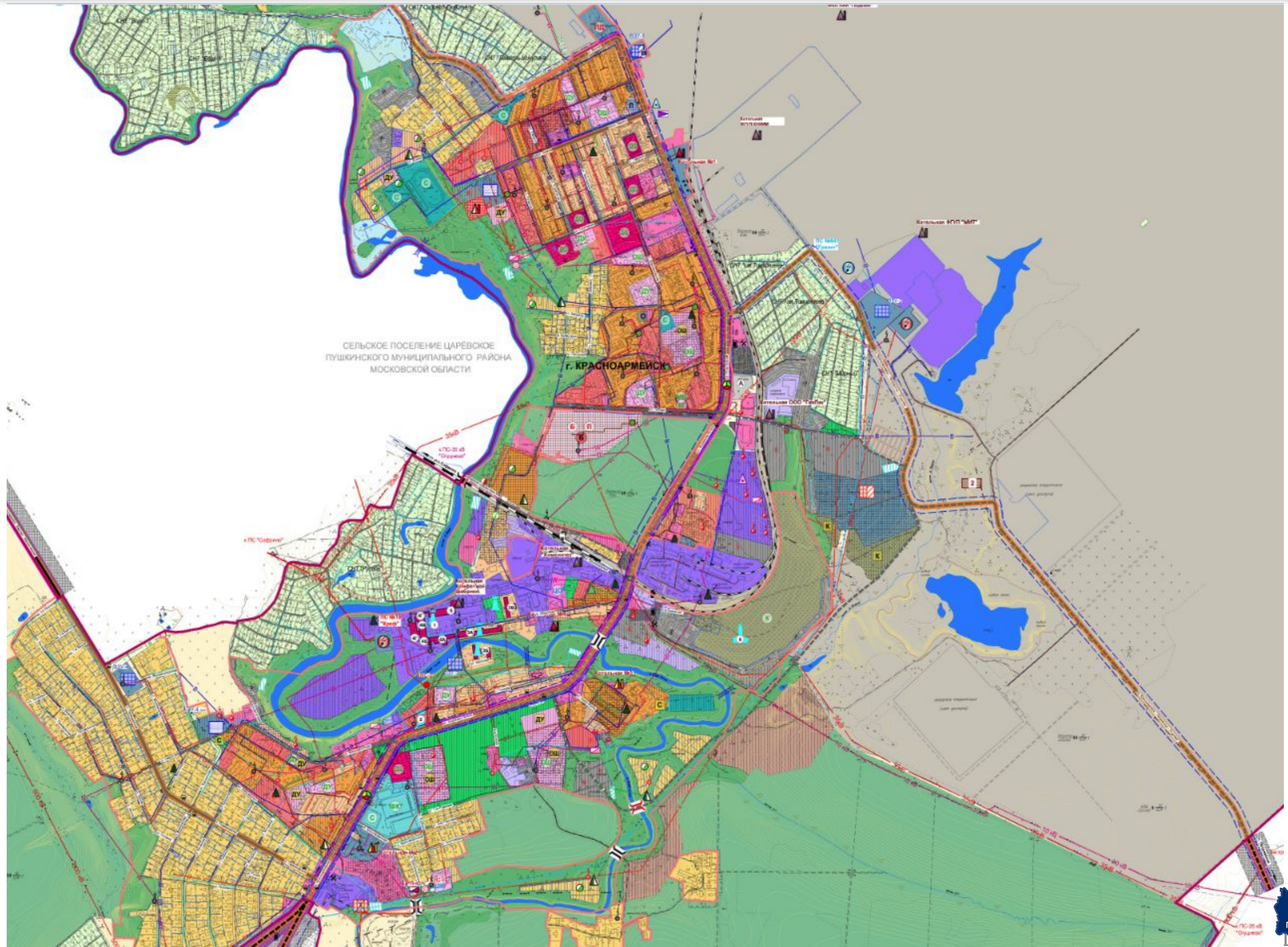


Планируется создание – 0,07 тыс. рабочих мест

ГЕНЕРАЛЬНЫЙ (ПРОЕКТНЫЙ) ПЛАН (фрагмент южной части городского округа)



ГЕНЕРАЛЬНЫЙ (ПРОЕКТНЫЙ) ПЛАН (фрагмент центральной части г.Красноармейск)



ГЕНЕРАЛЬНЫЙ (ПРОЕКТНЫЙ) ПЛАН (условные обозначения)



Условные обозначения

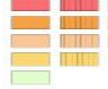
сущ. план.



Границы

Московской области
городского округа Красноармейск
города Красноармейск
земельных участков, поставленных на кадастровый учёт
земель сельскохозяйственного назначения
лесного фонда

сущ. план. рек.



Территории жилые

многоэтажной жилой застройки (9 и более этажей)
среднеэтажной жилой застройки (5-8 эт.)
малоэтажной жилой застройки (2-4 эт.)
индивидуальной жилой застройки
садоводческих и дачных объединений

общественно-жилого назначения

общественно-деловые
объектов общественно-делового назначения
объектов культурно-досугового назначения
объектов учебно-образовательного назначения
объектов здравоохранения
объектов социального обеспечения

производственные и коммунальные

промышленных и производственных объектов
коммунальных и складских объектов

инженерной инфраструктуры

объектов инженерной инфраструктуры

транспортной инфраструктуры

объектов обслуживания транспортных средств
объектов для хранения индивидуального автомобильного транспорта
аэротранспортных предприятий, вокзалов, транспортно-пересадочных узлов

рекреационного назначения

объектов спортивного назначения
объектов отдыха и туризма
плоскостных спортивных сооружений
озеленённые территории общего пользования (парки)

специального назначения

места погребения
режимных объектов
озеленение специального назначения

месторождения полезных ископаемых

месторождение торфа Бахареве № 875
участок действующей лицензии на пользование недрами для геологического изучения, разведки и добычи ОПИ

прочие незастроенные территории

залесянные, древесно-кустарниковой растительности
заболоченные
поверхностные водные объекты

Земли сельскохозяйственного назначения

садоводческих и дачных объединений
сельскохозяйственных угодий
сельскохозяйственного использования
сельскохозяйственных производственных центров

Земли лесного фонда

Историко-культурное наследие

КАТЕГОРИЯ ОХРАНЫ ОКН

РЕГИОНАЛЬНАЯ

ТЕРРИТОРИИ ОКН

ОБЪЕКТОВ КУЛЬТУРНОГО НАСЛЕДИЯ - ПАМЯТНИКОВ АРХИТЕКТУРЫ "КОМПЛЕКСА ВОЗНЕСЕНСКОЙ МАНОФАКТУРЫ" (в соответствии с письмом Министерства культуры Московской области от 17.11.2014 № 31Иск-5971/16)

ПАМЯТНИКИ АРХИТЕКТУРЫ

РЕГИОНАЛЬНОГО ЗНАЧЕНИЯ

1 КОМПЛЕКС ВОЗНЕСЕНСКОЙ МАНОФАКТУРЫ, XIX-нач. XX в.в.

2 ВОРОТА ФАБРИЧНЫЕ МОСКОВСКИЕ, 1880-е г.г.

3 КАЗАРМЫ:

3А АНДРЕЕВСКАЯ, ВЛАДИМИРСКАЯ, ИВАНОВСКАЯ, сер. XX в., 1880-е г.г.-нач. XX в.

3Б ФЕДОРОВСКАЯ КАЗАРМА И ШКОЛА, 1853 г., нач. 1880-х г.г., 1884 г.

3В ГЕОРГИЕВСКАЯ КАЗАРМА, 1902-1904 г.г.

4 КОРПУСА ПРЯДИЛЬНЫЕ:

4А 2-х эт., кон. 1830-х - нач. 1840-х г.г.

4Б 4-х эт., сер. XIX в., 1870-е г.г.

4В 4-х эт., нач. 1870-х г.г.

4Г ДВА ЗДАНИЯ 4-х эт., кон. 1870-х г.г. и ОДНО ЗДАНИЕ - с пристройкой для паровых котлов

5 КОРПУС ТКАЦКИЙ 4-х этажный, С КОТЕЛЬНОЙ, 1898 г.

ПАМЯТНИКИ ИСТОРИИ

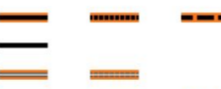
РЕГИОНАЛЬНОГО ЗНАЧЕНИЯ

6 БРАТСКАЯ МОГИЛА ЛЁТЧИКОВ ЭКИПАЖА САМОЛЁТА ТБ-3 И ВОИНОВ СОВЕТСКОЙ АРМИИ, 1941 г. (ГОРОДСКОЕ КЛАДБИЩЕ)

сущ.

рек.

план.



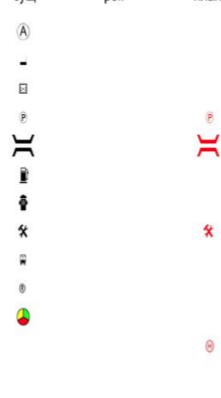
Транспортная инфраструктура:

обычные автомобильные дороги регионального значения
обычные автомобильные дороги местного значения
магистральные улицы общегородского значения, главные улицы (регионального значения)
магистральные улицы районного значения, главные улицы (регионального значения)
магистральные улицы районного значения, главные улицы (местного значения)
улицы в жилой застройке (местного значения)
улицы коммунально-складских районов
магистральные железнодорожные пути
подъездные железнодорожные пути
линии общественного пассажирского транспорта
полоса отвода автомобильных дорог
придорожные полосы
зона планируемого размещения линейных объектов автомобильного транспорта
полосы отвода железных дорог

сущ.

рек.

план.



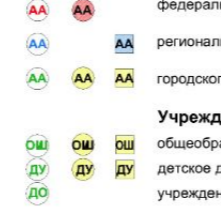
автостанции, автовокзалы
железнодорожные станции
железнодорожные переезды неохранные
гаражи, стоянки для постоянного хранения индивидуальных легковых автомобилей (с указанием емкостей)
мосты, путепроводы, туннели
автозаправочные станции (АЗС)
автогазозаправочные станции (АГЗС)
станции технического обслуживания (СТО)
остановки общественного пассажирского транспорта (автобус, троллейбус, трамвай)
стоянки для временного хранения легковых автомобилей (с указанием емкости)
светофоры
вертолетные площадки

Объекты социального обслуживания

сущ.

рек.

план.



федерального значения *

регионального значения *

городского округа

Учреждения образования

общеобразовательная школа, гимназия
детское дошкольное учреждение (детсад)
учреждение дополнительного образования

Учреждения культуры

дом культуры, учреждение клубного типа
массовая библиотека
картинная галерея

Учреждения здравоохранения

больница (стационар)
поликлиника для взрослых/детей

Физкультурно-спортивные сооружения

физкультурно-спортивный комплекс (ФОК)
плоскостные спортивные сооружения

Учреждения социального обеспечения

школа-интернат
центр социального обслуживания пенсионеров и инвалидов
объекты бытового назначения

Учреждения специального назначения

кладбище
пожарная часть

* Планируемые объекты здравоохранения федерального и регионального значения (Московской области) приводятся для информационной целостности документа и не являются предметом утверждения генерального плана

ИНЖЕНЕРНАЯ ИНФРАСТРУКТУРА

существующее положение	Обозначение объектов		Наименование	Форма собственности существующих объектов	Значение планируемых объектов
	1 очередь строительства (2022 г.)	расчётный срок (2036 г.)			
			Водозаборные узлы (ВЗУ)	муниципальная / государственная	местное
			Водозаборные узлы реконструируемые	муниципальная / государственная	местное
			Водопроводные сети	муниципальная	местное
			Очистные сооружения водотоков	муниципальная / государственная	местное / региональное
			Очистные сооружения водотоков реконструируемые	муниципальная / государственная	местное / региональное
			Очистные сооружения водотоков ликвидируемые	муниципальная / государственная	местное / региональное
			Канализационные насосные станции (КНС)	муниципальная / государственная	местное / региональное
			Канализационные насосные станции (КНС) реконструируемые	муниципальная / государственная	местное / региональное
			Самотечные коллекторы водоотведения	муниципальная / государственная	местное / региональное
			Напорные коллекторы водоотведения	муниципальная / государственная	местное / региональное
			Очистные сооружения поверхностного стока	муниципальная	местное
			Закрытая сеть дождевой канализации	муниципальная	местное
			Котельные муниципальные		
			Котельные ведомственные	частная	местное
			Котельные реконструируемые	муниципальная	местное
			Центральные тепловые пункты (ЦТП)	муниципальная	местное
			Автономные источники теплоснабжения (АИТ)	муниципальная	местное
			Сети теплоснабжения	муниципальная / государственная	местное / региональное
			Газорегуляторные пункты (ГРП)	государственная (ГУП МО "Мосгаз")	региональное
			Распределительные газопроводы высокого давления (P ≤ 0,6 МПа)	государственная (ГУП МО "Мосгаз")	региональное
			Электроподстанция напряжением 110 кВ	государственная (ПАО "МОЭСК")	региональное
			Электроподстанция напряжением 35 кВ	государственная (ПАО "МОЭСК")	региональное
			Воздушные линии электропередачи напряжением:		
			- 500 кВ;	государственная (ПАО "ФСК ЕЭС")	федеральное
			- 110 кВ;	государственная (ПАО "МОЭСК")	региональное
			- 35 кВ	государственная (ПАО "МОЭСК")	региональное
			Распределительные пункты (РП)	государственная / частная	местное
			Трансформаторные подстанции (ТП) 10(6)/0,4 кВ	государственная / частная	местное
			Воздушные линии электропередачи напряжением 10 кВ	государственная / частная	местное
			Кабельные линии электропередачи напряжением 6 (10) кВ	государственная / частная	местное
			Воздушно-кабельные линии электропередачи напряжением 6 (10) кВ	государственная / частная	местное
			Автоматические телефонные станции (АТС)	государственная (ПАО "Ростелеком")	федеральное
			Станции проводного вещания	государственная (ПАО "Ростелеком")	федеральное
			Телефонные подстанции (выносы)	государственная (ПАО "Ростелеком")	федеральное
			Линейно-кабельные сооружения и линии связи (основные направления)	государственная (ПАО "Ростелеком")	федеральное
			Волоконно-оптические линии связи	государственная (ПАО "Ростелеком")	федеральное

