

# *Официально – деловой стиль речи*



*Знать выразительные средства языка, уметь пользоваться его стилевыми и смысловыми богатствами во всём их структурном многообразии – к этому должен стремиться каждый носитель языка.*

*Л. И. Скворцов.*

**Официально-деловой стиль — функциональный стиль речи**, среда речевого **общения** в сфере официальных отношений: в сфере правовых отношений и управления



# *Черты официально-делового стиля*

---

- среди книжных стилей языка официально-деловой стиль выделяется своей относительной устойчивостью и замкнутостью;
- характерной чертой официально-делового стиля является наличие в нем многочисленных речевых стандартов.

*Тексты официально-делового стиля речи представляют огромное разнообразие жанров: устав, закон, приказ, распоряжение, справка, заявление и т.д.*

# Особенности

- **Официально-деловой стиль** — — — — —  
характеризуется рядом общих черт:
- **сжатость, компактность изложения, экономное использование языковых средств;**
  - ***стандартное расположение материала;***
  - ***широкое использование терминологии;***
  - ***частое употребление отглагольных существительных;***

# Особенности

- 
- *повествовательный характер изложения;*
  - *прямой порядок слов в предложении;*
  - *тенденция к употреблению сложных предложений;*
  - *почти полное отсутствие эмоционально-экспрессивных речевых средств;*
  - *слабая индивидуализация стиля.*

**Для каждого текста  
характерна такая**

**точность изложения**

**информации,**

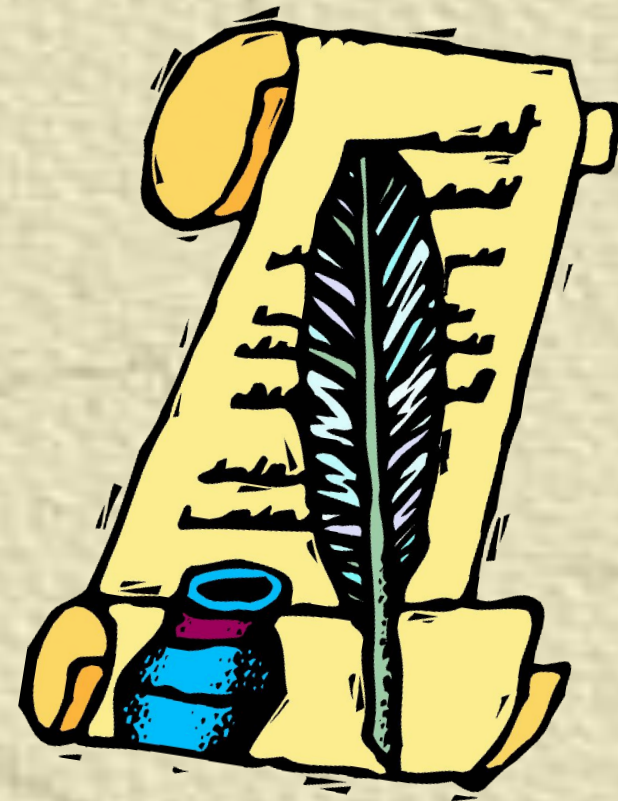
**которая не**

**допускает**

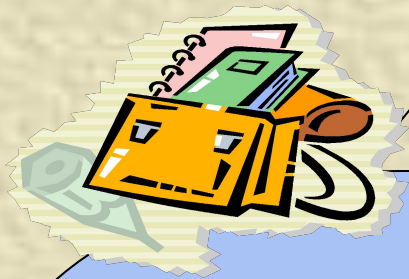
**возможности**

**различных**

**толкований.**



# Официально-деловой стиль



**Официально –  
документальный**



**Обиходно –  
деловой**

# *Подстили официально-делового стиля*

---

**Дипломатический**

**Законодательный**

**Управленческий**



# *Дипломатический подстиль*

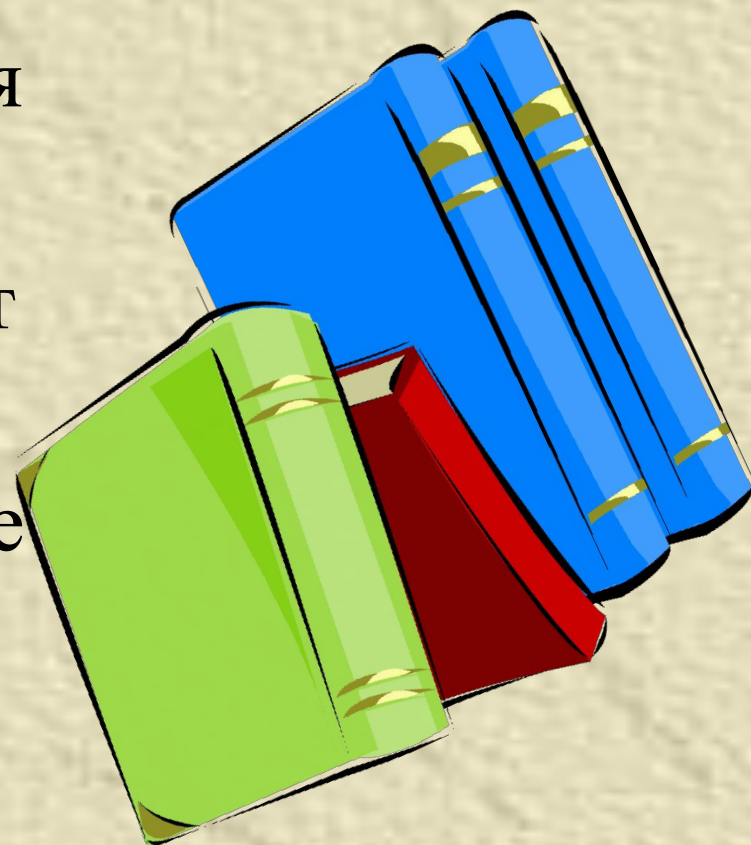


**Эта разновидность  
официально-делового  
стиля обслуживает  
область международных  
отношений**

# *Законодательный подстиль*

---

В законодательном подстиле  
используется абстрактная  
лексика и  
практически отсутствуют  
экспрессивно —  
эмоциональные языковые  
средства,  
оценочная лексика.



# *Управленческий подстиль*

---



В связи с тем, что этот подстиль обслуживает разные области общественной деятельности, в текстах подстиля находит применение самая разнообразная терминология.

# *Лингвистические особенности официально – делового стиля*

---

*лексика и фразеология;*

*словообразовательные и морфологические черты;*

*синтаксис.*

# *Лексика и фразеология*

---

**Для официального документа важна не живая плоть данного явления, а его "юридическая" сущность.**



# *Словообразование и морфологические черты*

---

**Словообразовательные и морфологические черты официально - делового стиля неразрывно связаны с общими его признаками: стремлением к точности, стандартизацией, неличным и долженствующе - предписующим характером изложения.**



# Синтаксис



Из синтаксических конструкций, имеющих окраску официально - делового стиля, можно отметить словосочетания, включающие сложные отыменные предлоги: в части, по линии, на предмет, во избежание, а также сочетание с предлогом по, выражающим временное значение: по возвращении, по достижении.

В языке официально-делового стиля нет добавочных, дополнительных оценок говорящего, которые бы наслаивались на языковые единицы сверх их лексического, номинативного или грамматического значения.

# *Информационные ресурсы*

---

- <http://mgup-vm.ru/russian/05-2.htm>
- <http://ru.wikipedia.org/>
- [http://shpora07.narod.ru/of\\_del/of\\_del.htm](http://shpora07.narod.ru/of_del/of_del.htm)
- <http://www.stilistika.by.ru/07.shtm>