



Необычные здания

Оказывается,
дизайнеры и
архитекторы не
всегда
проектируют и
создают серые,
скучные,
монотонные дома,
которыми в
большинстве
своем населены
все города и
посёлки мира.
Иногда они строят
что-то выходящее



Штаб-квартира производителя корзинок **Longaberger** в Огайо, США.



Это продукция фирмы-
плетёные корзинки.



А это здание, похожее на корзину.

Контейнерный квартал в Лондоне, Великобритания.

Голь, как известно,
на выдумку хитра.
Но в Англии к
попыткам
сэкономить на
затратах
отнеслись с
фантазией.
Контейнерный
город (Container City)
позволяет не
только сэкономить
место и средства
на аренду, но и



Контейнерный квартал

С фасада контейнеры раскрашены в яркие цвета, что, по замыслу создателей, отражает сущность работающих там людей. В настоящее время не только офисы такого типа, но и жилые дома набирают популярность и



Это интерьер комнаты-контейнера.

"Лесная спираль", Дармштадт, Германия.



Кубические дома, Роттердам, Нидерланды.

В городе Роттердам (Нидерланды) архитекторов вдохновляли острые углы и кубические силуэты. Жилой комплекс, расположенный над пешеходным мостом, так и называется:



Кубические дома, Роттердам, Нидерланды.

Внутреннее пространство каждого куба разделено на 3 уровня. Самый интересный, конечно, верхний. Потолок представляет из себя пирамиду с панорамным остеклением со всех трех ее



Канзас в США

А город Канзас в США, наверное, самый читающий город в мире. Ведь мимо ТАКОЙ библиотеки пройти невозможно!

А ведь это здание!



Вот как выглядит современнейший парк интерактивных развлечений.



Именно для того, чтобы посетители не относились слишком серьёзно к "виртуальной" реальности, здание и построили

Музей Рипли в Канаде

- Это "пострадавшее от землетрясения здание" - музей, который называется "Верить или нет?!". При входе в музей вас встретит Призрак, который возникнет голубоватой дымкой на телеэкранах и предупредит: «Входите... смотрите вокруг... решайте - верить в это или нет!»



Habitat, 67 - жилой комплекс в Монреале, столице Канады.

Комплекс
построен был
специально для
Всемирной
выставки-1967года
, чтобы
продемонстриров
ать возможности
дешёвого
модульного
жилья.



Модульные постройки

Цель проекта состояла в том, чтобы использовать взаимосвязанные конкретные "модули" и создать элегантное частное жильё.

Как ни странно, из-за архитектурной известности Habitat 67, квартиры там в



Ресторанчик "Мамина кухня" в Миссисипи (США)

- Маленький ресторанчик "Мамина кухня" в Миссисипи (США) существует с 1940 года!
- Да, всё же в ресторанном деле не архитектура главное... Но какая реклама!



Ресторанчик "Мамина кухня" в Миссисипи (США)

Теперь, когда это фото обошло весь мир, тысячи туристов хотят здесь поесть да и просто сфотографировать ся на память!



Город Прага, Чехия

Этот "танцующий" дом - современная достопримечательность старинного города Праги, столицы Чехии.



Каменный дом. Португалия.

КАМЕННЫЙ ДОМ.
Теперь ты будешь
знать, что это
такое! Построили
это чудо в
Португалии.
Интересно, его
протопить реально
и каким
количеством
дров?!



Венский музей современного искусства, Австрия.

А этот домик,
'неудачно
упавший" на
венский Музей
современного
искусства -
нежилой. Это -
произведение
искусства самого
главного
скульптора
Австрии
настоящего
времени Эрвина



Эта работа -
протест Эрвина
против засилья в
современной
архитектуре
ТИПОВЫХ
ДОМИКОВ,
безликих как
коробки для
обуви!



Дом-рояль, Хуайнань, Китай



Китайцы не перестают удивлять всю планету. Город с типичным китайским именем Хуайнань, может похвастаться самыми огромными музыкальными инструментами. Здесь отличились студенты, дизайн получился отменный. Как всегда нашлись и те кому это не

САМЫЕ НЕОБЫЧНЫЕ



САМЫЕ НЕОБЫЧНЫЕ



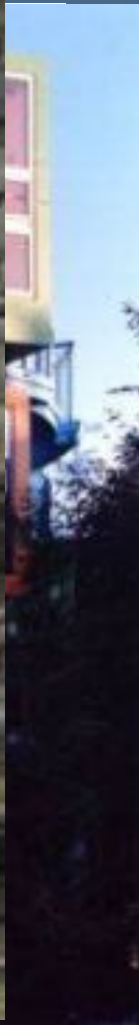
САМЫЕ НЕОБЫЧНЫЕ



САМЫЕ НЕОБЫЧНЫЕ



САМЫЕ НЕОБЫЧНЫЕ



OPEN.AZ
POSTED BY: SOBELEFF.RU
OPEN.AZ
POSTED BY: SOBELEFF.RU

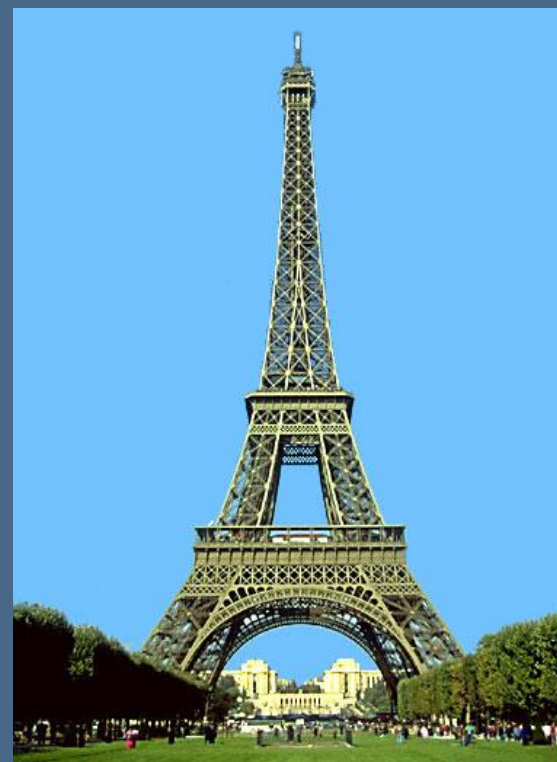
САМЫЕ ВЫСОКИЕ

147 М

ДО 1889 ГОДА



ПИРАМИДА ХЕОПСА



ЭЙФЕЛОВА БАШНЯ



Эмпайр-Стейт-Билдинг (381м – 102 этажа)



Петронас Тауэр, Малайзия (452 – 88 этажей)



Тайбэй, Тайвань (508 м – 101этаж)



Бурж Дубай (818м – 160 этажей)



Сирс Тауэр, Чикаго (442м – 110 этажей)



ОСНОВНЫЕ НАПРАВЛЕНИЯ СОВРЕМЕННОЙ АРХИТЕКТУРЫ



Жилые дома в Барселоне

МОДЕРН

ОСНОВНЫЕ НАПРАВЛЕНИЯ СОВРЕМЕННОЙ АРХИТЕКТУРЫ



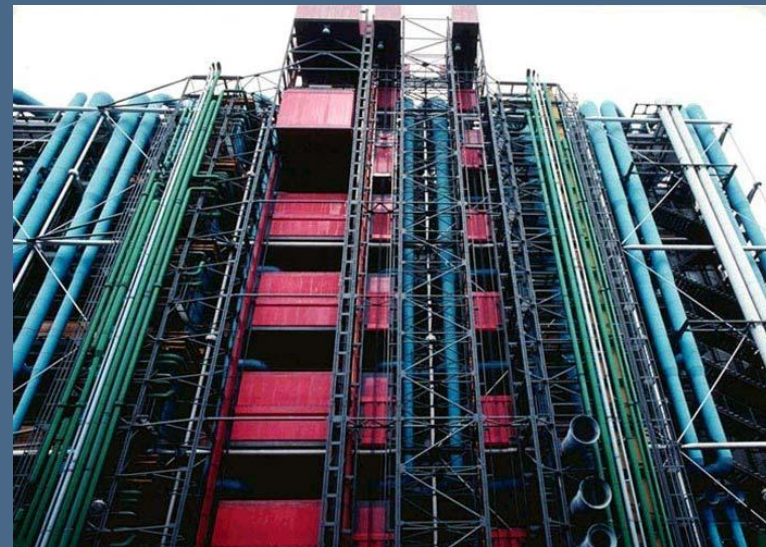
Отель «Мариото» Сан-Франциско

ПОСТМОДЕРН

ОСНОВНЫЕ НАПРАВЛЕНИЯ СОВРЕМЕННОЙ АРХИТЕКТУРЫ



Музей археологии в Торонто



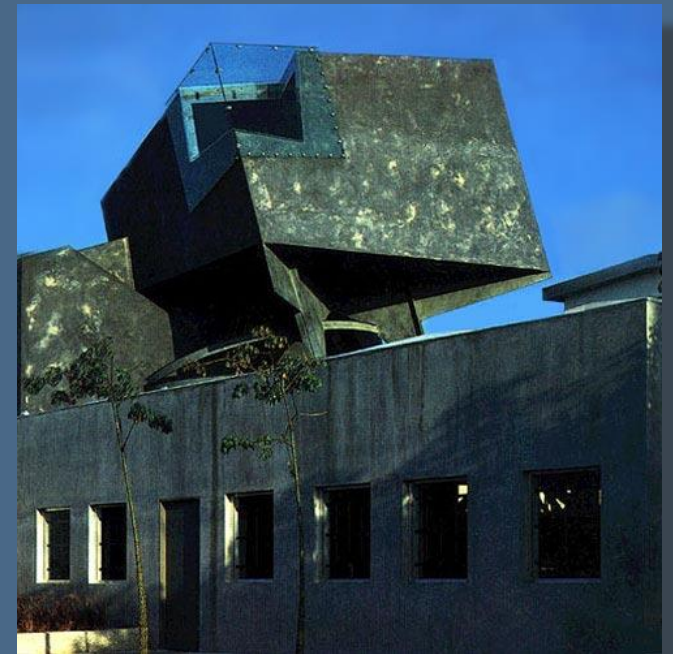
Центр Жоржа Помпиду

КОНСТРУКТИВИЗМ

ОСНОВНЫЕ НАПРАВЛЕНИЯ СОВРЕМЕННОЙ АРХИТЕКТУРЫ



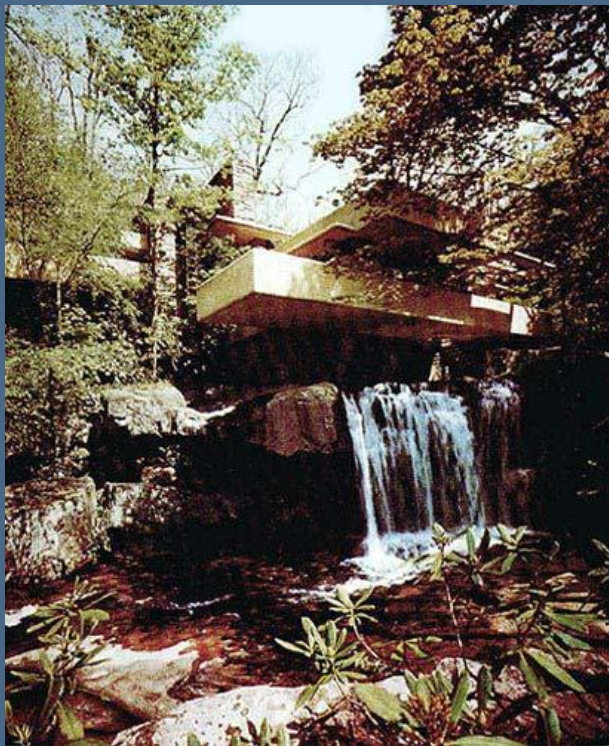
Казино «Нотр-Дам», Монреаль



Жилой дом

ДЕКОНСТРУКТИВИЗМ

ОСНОВНЫЕ НАПРАВЛЕНИЯ СОВРЕМЕННОЙ АРХИТЕКТУРЫ



«Дом над водопадом»



Церковь в Роншоне,
Франция

ОРГАНИКА





В презентации использовались материалы сайтов:
natureworld.ru/okazyivaetsya/index.php
natura.spb.ru/okas/okas.html
www.mr7.ru/news/incident/story_41102
www.pravda.ru/news/health/16-02-2011/