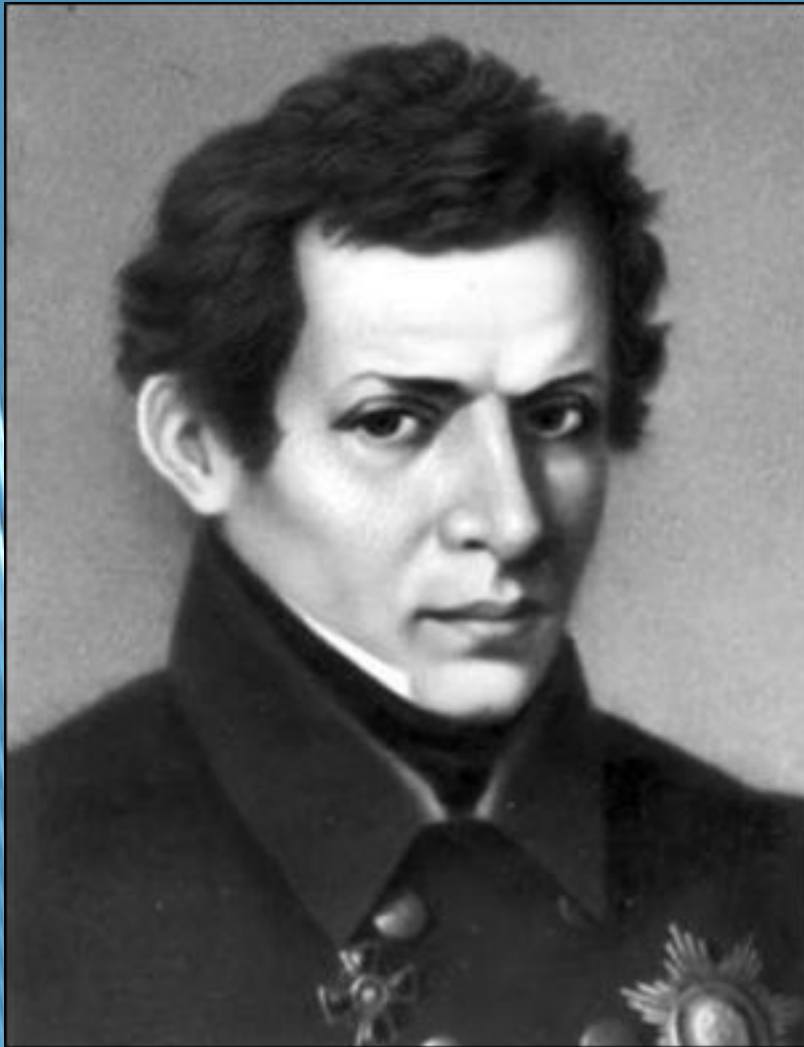


Неделя математики посвящена 222-летию со дня рождения Н.И. Лобачевского

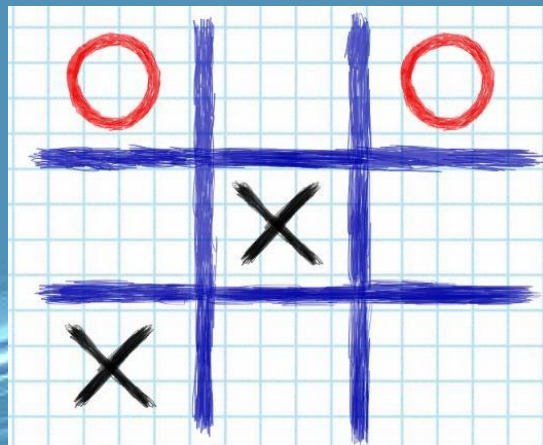


ЛОБАЧЕВСКИЙ Н.И. - КОПЕРНИК МАТЕМАТИКИ

Лобачевский Николай Иванович (1792-1856), российский математик, создатель неевклидовой геометрии (геометрии Лобачевского). Ректор Казанского университета (1827-46). Открытие Лобачевского (1826, опубликованное 1829-30), не получившее признания современников, совершило переворот в представлении о природе пространства, в основе которого более 2 тыс. лет лежало учение Евклида, и оказало огромное влияние на развитие математического мышления. Труды по алгебре, математическому анализу, теории вероятностей, механике, физике и астрономии.

Добро пожаловать
на математическую игру

Крестики-нолики



Сектор «Занимательная математика»

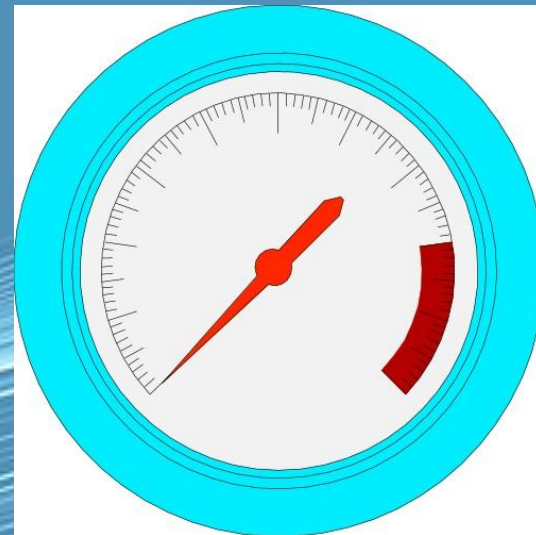
В полдень из Москвы в Орел выехала грузовая машина со скоростью 60 км/ч. Часом позже из Орла в Москву выехал мотоциклист со скоростью 80 км/ч. Когда они встретятся, кто будет дальше от Москвы?

Электропоезд едет с востока на запад со скоростью 30 км/ч. Ветер дует с запада на восток, со скоростью 15 км/ч. В какую сторону будет отклоняться дым от электропоезда?

Сектор «Ассоциация»

«Окружность»

«Шкала»



Сектор
внимание!»

«Внимание,



Сектор «Вот это да!»

Решите уравнение:

$$x + \frac{4}{5} = \frac{2}{3} + \frac{2}{5}$$

Решите уравнение:

$$x - \frac{11}{40} = \frac{5}{8} - \frac{3}{20}$$

Сектор «ЯЩИК»

«Черный

Этот предмет очень полезен, он устраняет неточности, делает работу более аккуратной. Имеет различные формы, цвета, даже запахи. Но в основном бело-серого цвета, форма – параллелепипеда, мягкий, размеры - небольшие, удерживается пальцами рук.

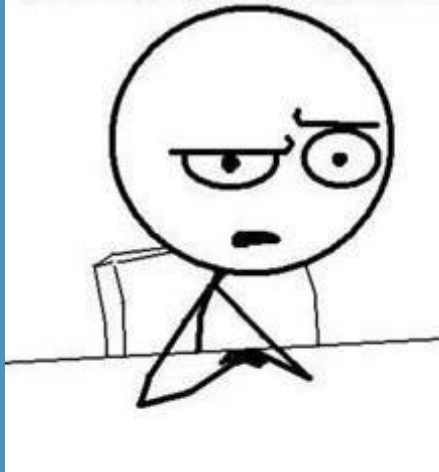
Этот предмет незаменимый помощник, но если знаешь, как им пользоваться. Маленький по размерам, с небольшим числом стандартных функций. Его часто встраивают в другие предметы: часы, органайзер, телефон

Сектор
«Кто
больше?»

«Кто
больше?»

Параллелограмм

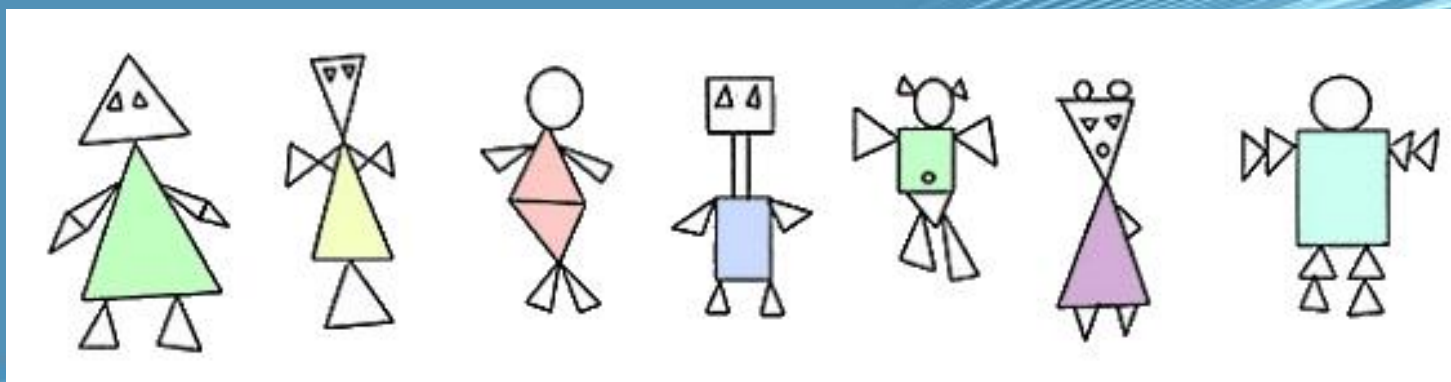
Параллелепипед



Сектор рисунков

Составьте фигуру человека из двух лучей, угла в 120° , равнобедренного остроугольного треугольника, окружности и двух отрезков

Составьте фигуру человека из квадрата, прямоугольника, равнобедренного тупоугольного треугольника и двух прямых углов



Сектор «Реши меня»

Выполните действия:
 $0,81:2,7+4,5 \times 0,12-0,69$


Выполните действия:
 $3,8 \times 0,15-1,04:2,6+0,83$



Сектор «Эрудит»

Встретились три подруги – Белова, Краснова и Чернова. На одной из них было черное платье, на другой - красное, на третьей - белое. Девочка в белом платье говорит Черновой: «Нам надо поменяться платьями, а то у всех троих цвет платья не соответствует фамилии». Кто в каком платье был одет?

В кафе встретились три друга: скульптор Белов, скрипач Чернов и художник Рыжов. «Замечательно, что у одного из нас белые, у другого – черные, а у третьего – рыжие волосы, но ни у кого цвет волос не соответствует фамилии», - заметил черноволосый. «Ты прав», - сказал Белов. Какой цвет волос у каждого из друзей?

The image features three overlapping rulers. The top ruler is orange with white markings and numbers (19, 20, 21, 22, 23, 24). The middle ruler is green with white markings and numbers (27, 28, 29, 30, 31, 32, 33, 34). The bottom ruler is white with black markings and numbers (1, 2, 3, 4, 5, 6, 7, 8, 9, 10, 19, 20, 21). The rulers are slightly curved and overlap each other. The text "Спасибо за игру!" is centered over the green ruler.

Спасибо за игру!